



## เริ่มถอยหลังไม่ผ่านด่าน

ดัชนี SET เริ่มถอยหลังไม่ผ่านด่าน ที่ยังต้องดูอาการ และ/หรือ เลือกลุ้นเป็นตัว ๆ ต่อไป สถานการณ์อาจเริ่มดีขึ้น เมื่อ SET ทะลุ 1,200 และ SET50 ทะลุ 768 ขึ้นมาได้ทั้ง 2 จุด ในทางกลับกัน ถ้า SET ยังฝ่าขึ้นไปไม่ได้ ตลาดอาจซึมหรือแกว่งถอยลงต่อ และความเสี่ยงอาจเริ่มตัวขึ้นมาด้วย ถ้า SET หลุด 1,157 และ SET50 หลุด 731 ลงมาทั้ง 2 จุด สำหรับหมวด Tourism พยายามทรงตัวที่ยังต้องระวังดูรูปและรายละเอียดด้านใน หุ่นแนะนำ GFPT & KANK



ภัทรวัลย์ หวังมิ่งมาต  
Senior Technical Analyst

วิชพันธ์ ธรรมบำรุง  
Technical Analyst

ดัชนี SET เริ่มถอยหลังยังไม่ผ่านด่าน ที่ยังต้องดูอาการ สถานการณ์อาจเริ่มดีขึ้น เมื่อ SET ทะลุด่าน 1,198-1,200 ในรูป A และ SET50 ทะลุ 768 ในรูป B กลับขึ้นมาขึ้นได้ทั้ง 2 จุด กรณีนั้น รีบาวด์อาจมีลุ้นต่อเนื่อง ซึ่งเราจะจับตาและ Update ต่อไป ในทางกลับกัน ถ้า SET ยังฝ่าขึ้นไปไม่ได้ ตลาดอาจซึมหรือแกว่งยืดเยื้อต่อไป และความเสี่ยงจะเร่งตัวขึ้น ถ้า SET หลุด 1,157 และ SET50 หลุด 731 ลงมาทั้ง 2 จุด กรณีนั้น แนวรับต่อไปอาจมีที่ 1,148 และ/หรือ 1,130 เพราะฉะนั้น ดูอาการ ผสมเลือกลุ้นเป็นตัว ๆ ต่อไป นอกจากนี้ อาจดูอาการของดัชนีธนาคารและพลังงานตามที่มี Update ด้านล่างควบคู่ไปด้วย ส่วนการแกว่งวันนี้นั้นแนวรับถ้า 1,173 ยืนไม่อยู่ อาจมีที่ 1,165 และ/หรือ 1,157 ด้านมีที่ 1,180 และ/หรือ 1,184

สำหรับดัชนีธนาคารยังลุ้นขึ้นต่อ ด้านมีที่ 426 และ/หรือ 429 ในรูป C แนวรับอาจมีที่ 418 และ/หรือ 415-413 การลุ้นอาจดู Update หุ่นเหล่านี้ประกอบ KBANK ดูสั้นในเขตด่านสำคัญ ทะลุ 165.50 ได้ ด้านต่อไปมีที่ 168.50 และ/หรือ 171 แนวรับอาจมีที่ 161 และ/หรือ 159 BBL ลุ้นแกว่งซิกแซกขึ้นต่อ ด้านต่อไปมีที่ 155-156 และ/หรือ 158 แนวรับมีที่ 148.50 และ/หรือ 147-146.50 และ SCB ยังลุ้นขยับขึ้นต่อ ด้านต่อไปมีที่ 128 และ 130 ที่ต้องฝ่าขึ้นไป แนวรับอาจมีที่ 123 และ/หรือ 121.50 ส่วน KTB เข้าเขตและทดสอบด่าน 24.7 24.7 ทะลุได้ ด้านต่อไปมีที่ 25.75 และ/หรือ 26.50 แนวรับมีที่ 24-23.8 และ/หรือ 23.6

และพลังงานขยับต่อขึ้นมาในเขตด่าน 16,353 ทะลุได้ ดันต่อไปมีที่ 16,668 ในรูป D แนวรับถ้า 16,005 ยืนไม่อยู่ อาจมีที่ 15,748 และ/หรือ 15,520 การลุ้นส่วนหนึ่งยังดู PTT ที่ด่าน 32.5-32.75 ทะลุได้ ด้านต่อไปมีที่ 33.75 และ/หรือ 34.25 แนวรับถ้า 31.25 ยืนไม่อยู่อาจมีที่ 30.5 และ/หรือ 29.25 และ PTTEP เริ่มชะลอ แนวรับอาจมีที่ 116 และ/หรือ 114-113 ด้านมีที่ 123 ทะลุได้ ด้านต่อไปมีที่ 125 และ/หรือ 126.50

แนวต้าน 1,180 และ 1,184 แนวรับ 1,173?, 1,165 และ 1,157



**BUY:**

**GFPT** เข้าที่ 8.55 เล็งแบ่งทำกำไรที่ 9.3 (Stoploss ถ้าหลุด 8.25)

**KBANK** รับเพิ่มที่ 162 เล็งแบ่งทำกำไรที่ 168 และ 175 (Stoploss 1/2 ถ้าหลุด 160)

**Add Stoploss line :**

n/a

**SELL:**

n/a

**SECTOR to watch:**

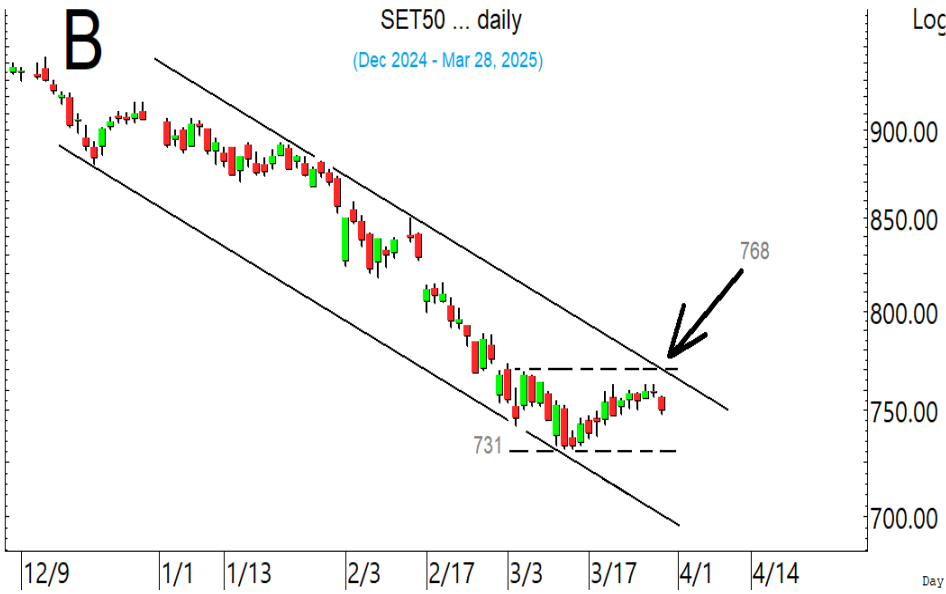
**Tourism :**

CENDEL, ERW, MINT & SHR

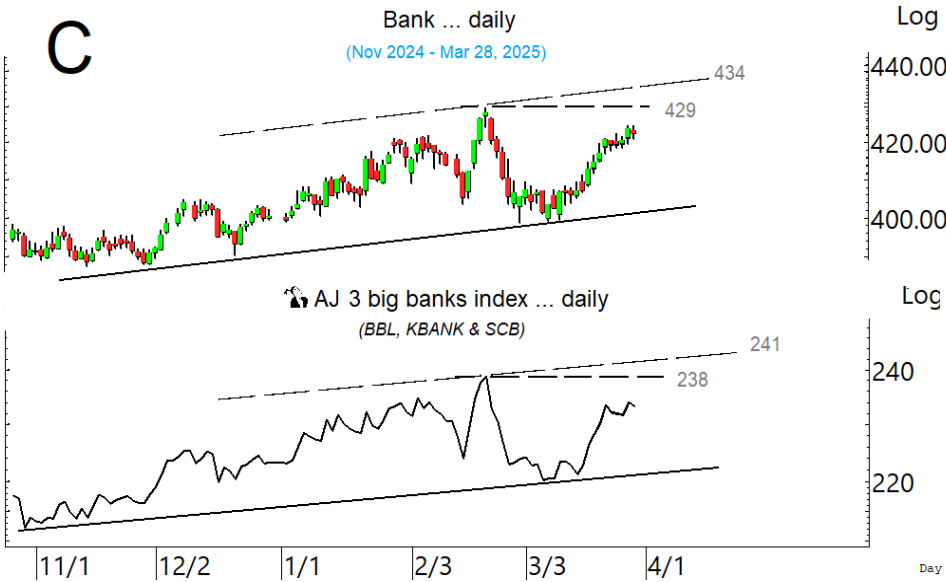
**Day Trade:**

OR, COM7, HMPRO, GFPT, MCOT, MONO & TRUE

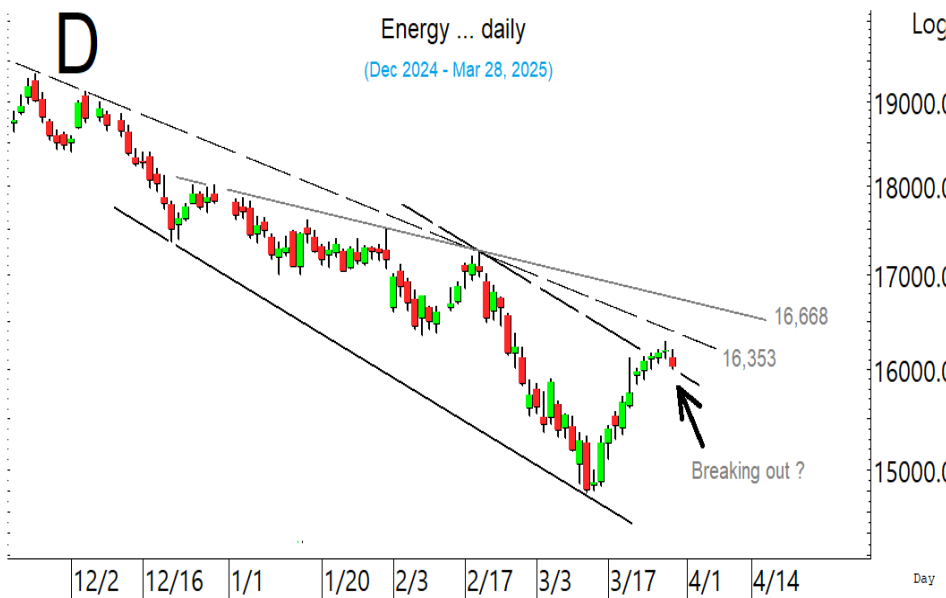
ดัชนี SET ยังไม่ผ่านด่าน และเริ่มถอยหลังลดลงมา ระวังถ้า 1,157 ยืนไม่อยู่



SET50 ยังไม่ผ่านด่าน Down channel ที่ยังต้องระวัง โดยเฉพาะ ถ้า 731 ยืนไม่อยู่

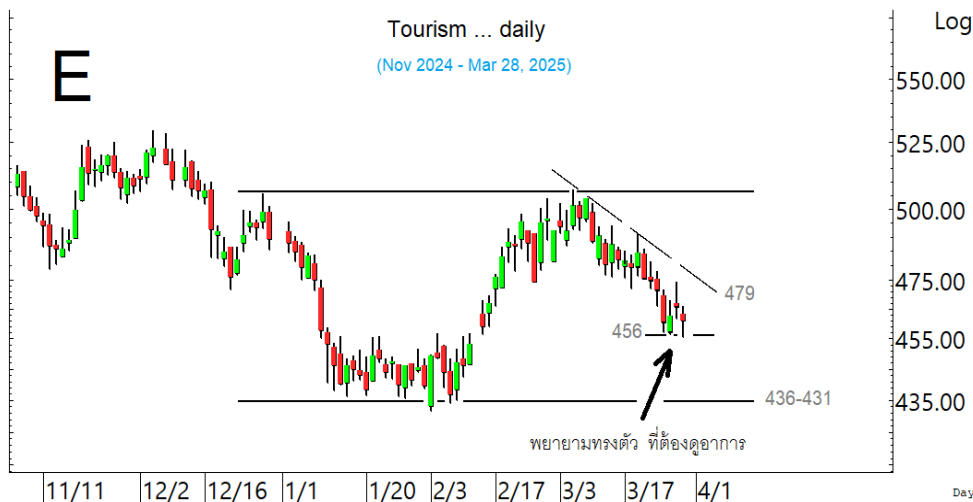


ดัชนีธนาคาร ทะลุต่อขึ้นมา ลุ้น ขยับขึ้นต่อ โดยดูด้านแบงก์หลัก ประกอบด้วย

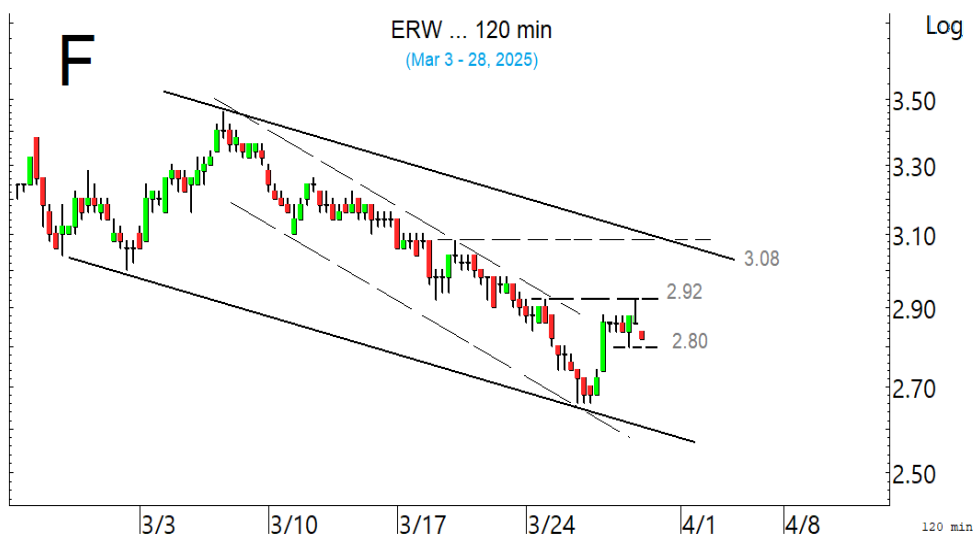


ดัชนีพลังงาน ขยับเข้าเขตด้านที่ยัง ต้องลุ้นกันไปทีละด่าน

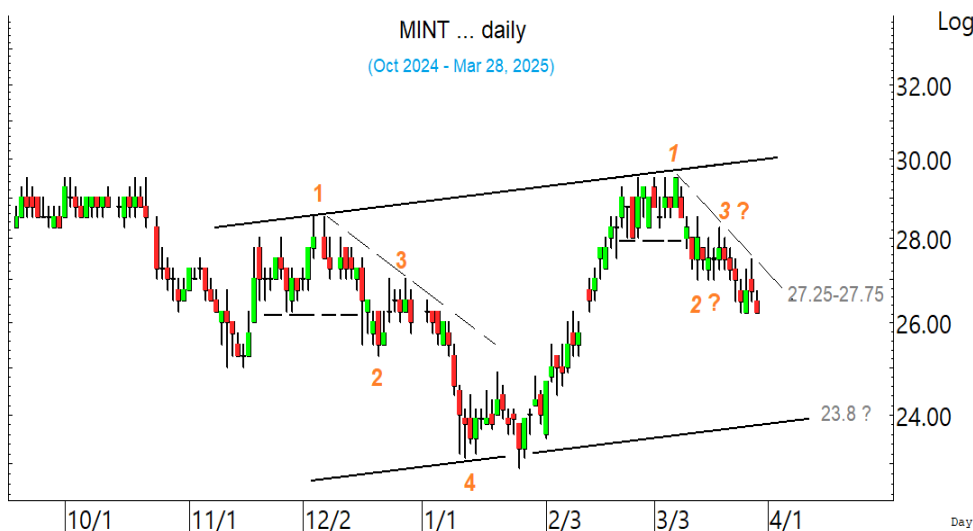
**SECTOR to watch :** หมวด **Tourism** พยายามทรงตัว ที่ต้องดูอาการ และต้องระวังถ้า 456-455 ยืนไม่อยู่ อาจดีขึ้นถ้าทะลุด่าน 473 และ 479 ในรูป E กลับขึ้นมาขึ้นได้ การลุนอาจดู Update หุ่นเหล่านี้ **CENTEL** อาจพยายามทรงตัวที่เขตแนวรับ 29.25 ด้านมีที่ 31.25 และ 32 ระวังด้วยถ้า 29.25 ยืนไม่อยู่ อาจถอยต่อไปทดสอบ 27.75 หรือต่ำกว่านั้น **ERW** เติงขึ้นมาที่ด่าน 2.92 ในรูป F ทะลุได้ ด่านต่อไปมีที่ 2.98 และ/หรือ 3.08 ในรูป แต่ระวังด้วย ถ้าหลุด 2.80 ลงมา อาจถอยต่อไปทดสอบ 2.74 และ/หรือ 2.66 **MINT** ยังต้องระวังซิกแซกลงต่อตามในรูป G และถ้าแถวๆ 26 ยืนไม่อยู่ อาจถอยต่อไป 25.25 และ/หรือ 24 หรือต่ำกว่านั้น ด้านมีที่ 27.25-27.5 และ/หรือ 28.25 และ **SHR** พยายามทรงตัวที่เขตแนวรับ 1.96-1.94 ด้านมีที่ 2.04-2.06 และ/หรือ 2.14



หมวด **Tourism** พยายามทรงตัว ที่ต้องดูอาการ และระวังด้วยถ้าหลุด 456 ลงมา



**ERW** เติงขึ้นมาที่ด่าน 2.92 ที่ต้องระวัง โดยเฉพาะถ้าหลุด 2.80 ลงมา

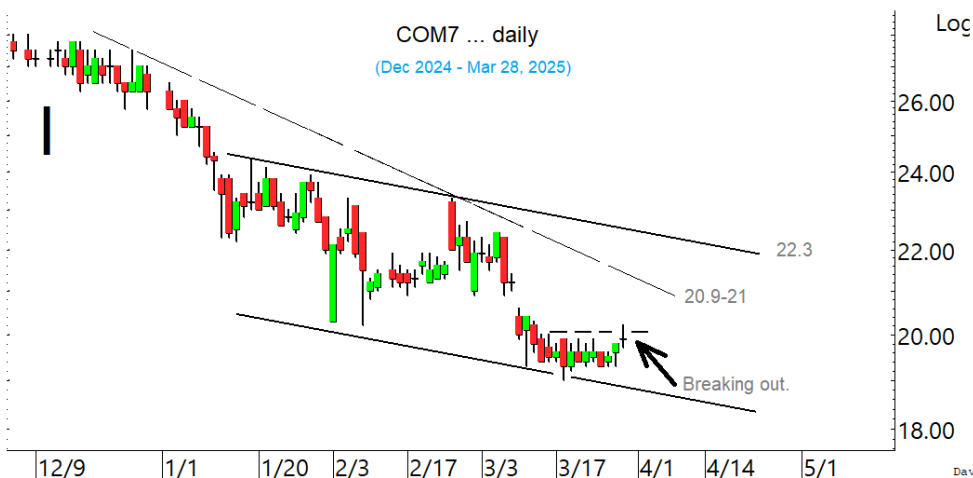


**MINT** ยังต้องระวัง ซิกแซกลงต่อ

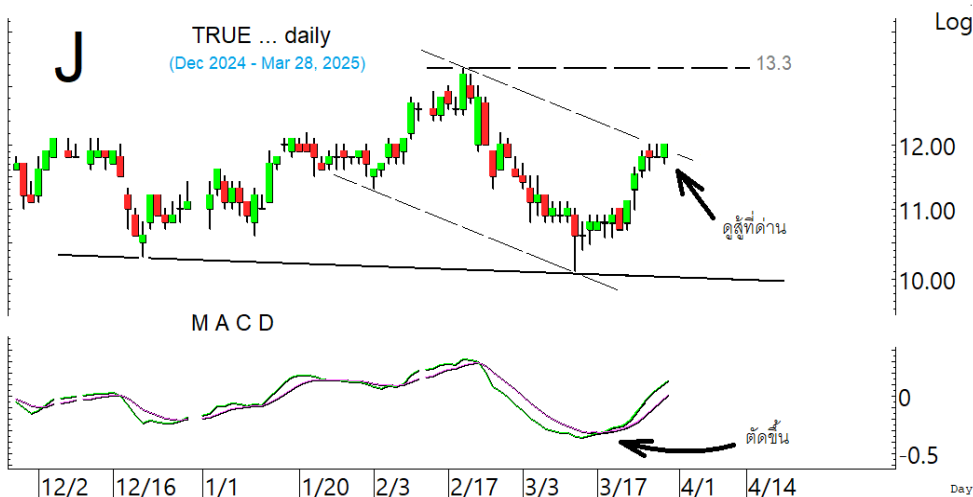
ในหุ้นเป็นตัวๆ อื่น ๆ ที่ดูมีลุ้น หรือที่ต้องระวัง ก็ดูกรอบแนวรับแนวต้านเหล่านี้ประกอบ และ/หรืออาจใช้เป็นกรอบในการ Trading ได้ : **OR** ทะลุต่อขึ้นมาในเขตต้าน 12-12.2 ในรูป H ทะลุได้ อาจต่อไป 12.5-12.6 และ/หรือ 12.9 แนวรับอาจมีที่ 11.5 และ/หรือ 11.2 **COM7** ขยับทะลุขึ้นมา ด้านต่อไปมีที่ 20.6 และ/หรือ 20.9-21 ในรูป I แนวรับอาจมีที่ 19.7 และ/หรือ 19.4 **HMPRO** เริ่มทรงตัว ด้านมีที่ 8.5 และ/หรือ 8.65-8.74 ระวังแกว่งถ้าหลุด 8.05 ลงมา **GFPT** ทรงตัวขึ้นมา ด้านมีที่ 9.05 และ/หรือ 9.15 ระวังแกว่งถ้าหลุดแนวรับ 8.45 ลงมา **MCOT** เติงทะลุแรงขึ้นมา ด้านอาจมีที่ 4.18 ทะลุได้ ด้านต่อไปมีที่ 4.30-4.34 ระวังแกว่งถ้าหลุด 3.94 ลงมา **MONO** พยายามทรงตัว ด้านมีที่ 1.37 ทะลุได้ อาจต่อไปทดสอบ 1.41-1.42 และ/หรือ 1.45 ระวังแกว่งถ้าหลุด 1.27 ลงมา **TRUE** พยายามสู้ที่ต้าน 12-12.2 ทะลุได้ ด้านต่อไปมีที่ 12.6-12.8 และ/หรือ 13.3 ในรูป J แนวรับอาจมีที่ 11.6-11.5 และ/หรือ 11.2 และหุ้นอื่นๆ ใน Alert ระหว่างวัน (สามารถดูได้ใน [www.thanachartsec.com](http://www.thanachartsec.com))



OR เข้าเขตต้านที่ต้องฝ่าต่อไป



COM7 ตังหลักขึ้นมา ที่ต้องลุ้นขึ้นไปทีละด่าน



TRUE ดูสู้ในเขตต้านที่ต้องฝ่าต่อไป

## หุ้นแนะนำวันนี้ เข้า GFPT เข้าเพิ่ม KBANK &amp; CCET

Note: เราจะตาม Update หุ้นที่เราแนะนำให้จนปิด Position โดยในกรณีที่ตุ้มผิด อาจต้องขอให้ Stop loss

Stocks	Date	Comment	Target	Stoploss	Thai ESG
GFPT	Mar 31	เข้าที่ 8.55 เล็งแบ่งทำกำไรที่ 9.3	Will update	ถ้าหลุด 8.25	-
KBANK	Mar 31	รับเพิ่มที่ 162 เล็งแบ่งทำกำไรที่ 168 และ 175	175 ?	ถ้าหลุด 160 (1/2)	/
CCET	Mar 31	เข้าเพิ่มเมื่อทะเล 6.9 เล็งแบ่งทำกำไรที่ 7.7 และ 8.35	Will update	ถ้าหลุด 5.8	-

## Update หุ้นแนะนำ

Stocks	Date	Comment	Target	Stoploss	Thai ESG
COM7	Mar 28	ถือส่วนหนึ่ง เล็งแบ่งทำกำไรที่ 20.6 และ 21	Will update	ถ้าหลุด 19	/
CCET	Mar 27	ถือส่วนหนึ่ง เข้าเพิ่มเมื่อทะเล 6.9 เล็งแบ่งทำกำไรที่ 7.7 และ 8.35	Will update	ถ้าหลุด 5.8	-
OKJ	Mar 27	ถือที่เหลือ หลัง Stoploss ไปแล้ว	Will update	ถ้าหลุด 7.9	-
BA	Mar 26	ถือ เล็งแบ่งทำกำไรที่ 19.8 และ 20.3	Will update	ถ้าหลุด 17.7	/
DELTA	Mar 26	ถือ หลังแบ่งทำกำไร เล็งแบ่งทำกำไรอีกที่ 76	Will update	ถ้าปิดหลุด 65	/
SPALI	Mar 20	ถือ เล็งแบ่งทำกำไรที่ 18.4 และ 18.7	Will update	ถ้าหลุด 16.3	/
PTTEP	Mar 20	ถือ หลังแบ่งทำกำไร	Will update	ถ้าหลุด 107	/
IVL	Mar 17	ปิด Position ไปแล้ว	Will update	ถ้าหลุด 20	/
GPSC	Mar 17	ถือ เล็งแบ่งทำกำไรที่ 33	Will update	ถ้าหลุด 25.75	/
BCPG	Mar 14	ถือ หลัง Stoploss ไปแล้วส่วนหนึ่ง	Will update	ถ้าหลุด 5.4	/
SCC	Mar 13	ถือ หลังรับเพิ่ม และ Stoploss ไปแล้ว	Will update	ถ้าหลุด 150	/
WHA	Mar 7	ถือ หลัง Stoploss ไปแล้วครึ่งหนึ่ง	Will update	Will update	/
TOP	Mar 6	ถือ หลังรับเพิ่ม เล็งแบ่งทำกำไรที่ 29.25	Will update	ถ้าหลุด 24.30	/
OSP	Mar 6	ถือ หลังรับเพิ่ม เล็งแบ่งทำกำไรที่ 15.7	Will update	ถ้าหลุด 14	/
PTTGC	Mar 5	ปิด Position ไปแล้ว	Will update	ถ้าหลุด 17.5	/
AOT	Feb 27	ถือ หลัง Stoploss ครึ่งหนึ่ง	Will update	Will update	/
MEDEZE	Feb 18	ถือ เล็งแบ่งทำกำไรที่ 9.2 และ 9.5	Will update	ถ้าหลุด 7.6	-
CPF	Feb 17	ถือ หลังรับเพิ่มส่วนหนึ่ง เล็งแบ่งทำกำไรอีกที่ 25	Will update	ถ้าหลุด 23 ส่วนเพิ่ม	/
BBL	Feb 5	ถือ หลังรับเพิ่ม เล็งแบ่งทำกำไรที่ 155 และ 158	170-172 หรือ 175	Will update	/
TRUE	Jan 27	ถือ หลังรับเพิ่ม เล็งแบ่งทำกำไรที่ 13.9 และ 14.3	15.6, 17.5 หรือ 20.2	Will update	-
KKP	Jan 23	ถือ หลังรับเพิ่ม และแบ่งทำกำไรไปแล้ว เล็งแบ่งทำกำไรอีกที่ 60	Will update	ถ้าหลุด 54 และ 49	/
BCP	Jan 22	ถือ หลังรับเพิ่ม และแบ่งทำกำไรไปแล้ว	Will update	ถ้าหลุด 34	-
BTS	Jan 13	ถือ หลังรับเพิ่ม เล็งแบ่งทำกำไรที่ 6.05	Will update	ถ้าหลุด 5.25	/
CPALL	Dec 24	ถือ หลังรับเพิ่ม เล็งแบ่งทำกำไรที่ 54	Will update	ถ้าหลุด 48.5 ส่วนเพิ่ม	/
KTB	Dec 17	ถือ หลังรับเพิ่ม เล็งแบ่งทำกำไรที่ 24.7 และ 25	25.75 หรือ 27.75	ถ้าปิดหลุด 22.8 ส่วนเพิ่ม	/
VGI	Nov 14	ถือ หลังรับเพิ่ม เล็งแบ่งทำกำไรที่ 3.32 และ 3.40	Will update	ถ้าปิดหลุด 2.88	/
SCB	Aug 29	ถือ หลังรับเพิ่มส่วนหนึ่ง เล็งแบ่งทำกำไรที่ 128	Will update	ถ้าปิดหลุด 120.50	/
PIN	Aug 27	ถือ เล็งแบ่งทำกำไรที่ 7.8 และ 8.1	Will update	ถ้าหลุด 5.8 (1/2)	-
KBANK	Aug 15	ถือ รับเพิ่มที่ 162 เล็งแบ่งทำกำไรที่ 168 และ 175	175 ?	ถ้าหลุด 160 (1/2)	/
ADVANC	May 16	ถือ หลังรับเพิ่ม เล็งแบ่งทำกำไรที่ 307 และ 310	341 หรือสูงกว่านั้น	Will update	/
BH	Nov 20	ปิด Position ไปแล้ว	Will update	ถ้าหลุด 171	-
TTB	Jun 6	ถือ หลังรับเพิ่ม เล็งแบ่งทำกำไรที่ 2.06 และ 2.14	2.14 หรือสูงกว่านั้น	Will update	/

## Disclaimers

รายงานฉบับนี้จัดทำโดยบริษัทหลักทรัพย์ธนชาติ จำกัด (มหาชน) โดยจัดทำขึ้นบนพื้นฐานของแหล่งข้อมูลที่ดีที่สุดที่ได้รับมาและพิจารณาแล้วว่าน่าเชื่อถือ ทั้งนี้มีวัตถุประสงค์เพื่อให้บริการเผยแพร่ข้อมูลแก่นักลงทุนและใช้เป็นข้อมูลประกอบการตัดสินใจซื้อขายหลักทรัพย์ แต่ไม่ได้มีเจตนาชี้แนะหรือเชิญชวนให้ซื้อหรือขายหรือประกันราคาหลักทรัพย์แต่อย่างใด ทั้งนี้รายงานและความเห็นในเอกสารฉบับนี้อาจมีการเปลี่ยนแปลงแก้ไขได้ หากข้อมูลที่ได้รับมาเปลี่ยนแปลงไป การนำข้อมูลที่ปรากฏอยู่ในเอกสารฉบับนี้ ไปว่าทั้งหมดหรือบางส่วนไปทำซ้ำ คัดแปลง แก้ไข หรือนำออกเผยแพร่แก่สาธารณชน จะต้องได้รับความยินยอมจากบริษัทก่อน

This report is prepared and issued by Thanachart Securities Public Company Limited (TNS) as a resource only for clients of TNS, Thanachart Capital Public Company Limited (TCAP) and its group companies. Copyright © Thanachart Securities Public Company Limited. All rights reserved. The report may not be reproduced in whole or in part or delivered to other persons without our written consent. Investors should use this report as one of many tools in making their investment decisions since Thanachart Securities may seek to do other business with the companies mentioned in the report. Thus, investors need to be aware that there could be potential conflicts of interest that could affect the report's neutrality.

### Recommendation Structure:

Recommendations are based on absolute upside or downside, which is the difference between the target price and the current market price. If the upside is 10% or more, the recommendation is BUY. If the downside is 10% or more, the recommendation is SELL. For stocks where the upside or downside is less than 10%, the recommendation is HOLD. Unless otherwise specified, these recommendations are set with a 12-month horizon. Thus, it is possible that future price volatility may cause a temporary mismatch between upside/downside for a stock based on the market price and the formal recommendation.

For sectors, an "Overweight" sector weighting is used when we have BUYs on majority of the stocks under our coverage by market cap. "Underweight" is used when we have SELLs on majority of the stocks we cover by market cap. "Neutral" is used when there are relatively equal weightings of BUYs and SELLs.

### Disclosures:

บริษัทหลักทรัพย์ ธนชาติ จำกัด (มหาชน) ทำหน้าที่เป็นผู้ดูแลสภาพคล่อง (Market Maker) และผู้ออกใบสำคัญแสดงสิทธิอนุพันธ์ (Derivative Warrants) โดยปัจจุบันบริษัทเป็นผู้ออกและเสนอขาย Derivative Warrants และบริษัทจัดทำบทวิเคราะห์ของหลักทรัพย์อ้างอิงดังกล่าว จึงมีส่วนได้ส่วนเสียหรือมีความขัดแย้งทางผลประโยชน์ (conflicts of interest) นอกจากนี้ นักลงทุนควรศึกษารายละเอียดในหนังสือชี้ชวนของใบสำคัญแสดงสิทธิอนุพันธ์ดังกล่าวก่อนตัดสินใจลงทุน

หมายเหตุ: บริษัท ธนชาติ จำกัด (มหาชน) (TCAP) ถือหุ้น 89.96% ในบริษัทหลักทรัพย์ ธนชาติ จำกัด (มหาชน) TCAP ยังเป็นผู้ถือหุ้น 100% ในบริษัท Thanachart SPV1 Co. Ltd โดย TCAP และ Thanachart SPV1 Co. Ltd ถือหุ้นรวมกันทั้งทางตรงและทางอ้อมใน บริษัท ราชธานีลีสซิ่ง จำกัด (มหาชน) (THANI) อยู่ในสัดส่วนร้อยละ 60

หมายเหตุ: บริษัทธนชาติ จำกัด (TCAP), ธนาคารทหารไทยธนชาติ จำกัด (มหาชน) (TTB) เป็นบริษัทที่มีความเกี่ยวข้องกับบริษัทหลักทรัพย์ธนชาติ จำกัด (มหาชน) (TNS) โดย TCAP เป็นผู้ถือหุ้น ร้อยละ 89.96 ใน TNS และ ถือหุ้นใน TTB ร้อยละ 24.42 ดังนั้น การจัดทำบทวิเคราะห์ของหลักทรัพย์ดังกล่าว จึงมีส่วนได้ส่วนเสียหรือมีความขัดแย้งทางผลประโยชน์ (conflicts of interest)

หมายเหตุ: บริษัทธนชาติ จำกัด (TCAP) บริษัท ราชธานีลีสซิ่ง จำกัด (มหาชน) (THANI) บริษัท เอ็ม บี เค (มหาชน) (MBK) และบริษัท ปทุมโรสมิล แอนด์ แกรนารี จำกัด (มหาชน) (PRG) เป็นบริษัทที่มีความเกี่ยวข้องกับบริษัทหลักทรัพย์ธนชาติ จำกัด (มหาชน) ดังนั้น การจัดทำบทวิเคราะห์ของหลักทรัพย์ดังกล่าว จึงมีส่วนได้ส่วนเสียหรือมีความขัดแย้งทางผลประโยชน์ (conflicts of interest)

หมายเหตุ: \* บริษัทหลักทรัพย์ธนชาติ จำกัด (มหาชน) (TNS) และ บริษัท ธนชาติ จำกัด (มหาชน) TCAP มีกรรมการร่วมกันได้แก่ นายสมเจตน์ หมุศิริเลิศ ซึ่งทำหน้าที่กรรมการผู้จัดการใหญ่ของ TCAP และ ทำหน้าที่ ประธานกรรมการบริษัท และประธานกรรมการบริหาร TNS อย่างไรก็ตาม บทวิเคราะห์นี้ได้ถูกจัดทำขึ้นบนสมมติฐานของฝ่ายวิจัยของ TNS"

หมายเหตุ: \* "บริษัทหลักทรัพย์ธนชาติ จำกัด (มหาชน) (TNS) เป็น Joint Lead Underwriter ให้กับบริษัท บริษัท ยูโรเอเชีย โทเทิล โลจิสติกส์ จำกัด (มหาชน) Euroasia Total Logistics Pcl (ETL) ดังนั้น การจัดทำบทวิเคราะห์ของหลักทรัพย์ดังกล่าว จึงอาจมีส่วนได้ส่วนเสียหรือมีความขัดแย้งทางผลประโยชน์ (conflicts of interest) นักลงทุนควรศึกษารายละเอียดในหนังสือชี้ชวนดังกล่าวก่อนตัดสินใจลงทุน

หมายเหตุ: \* "บริษัทหลักทรัพย์ ธนชาติ จำกัด (มหาชน) (TNS) เป็นผู้จัดการการจัดจำหน่าย "หุ้นกู้ ของบริษัท เมืองไทยแคปปิตอล จำกัด (มหาชน) (MTC) ครั้งที่ 1/2568 ชุดที่ 1-3 ครบกำหนดไถ่ถอนปี พ.ศ. 2571, 2573, 2575 ดังนั้น การจัดทำบทวิเคราะห์ของหลักทรัพย์ดังกล่าว จึงอาจมีส่วนได้ส่วนเสียหรือมีความขัดแย้งทางผลประโยชน์ (conflicts of interest)"

หมายเหตุ: \* "บริษัทหลักทรัพย์ ธนชาติ จำกัด (มหาชน) (TNS) เป็นผู้จัดการการจัดจำหน่าย "หุ้นกู้ ของบริษัท ศรีสวัสดิ์ แคปปิตอล 1969 จำกัด (มหาชน) ครั้งที่ 1/2568 ชุดที่ 1-3 ครบกำหนดไถ่ถอนปี พ.ศ. 2570-72 ดังนั้น การจัดทำบทวิเคราะห์ของหลักทรัพย์ดังกล่าว จึงอาจมีส่วนได้ส่วนเสียหรือมีความขัดแย้งทางผลประโยชน์ (conflicts of interest)"

หมายเหตุ: \* "บริษัทหลักทรัพย์ ธนชาติ จำกัด (มหาชน) (TNS) เป็นผู้จัดการการจัดจำหน่าย "หุ้นกู้ ของบริษัท กัลฟ์ เอ็นเนอร์จี ดีเวลลอปเม้นท์ จำกัด (มหาชน) (GULF) ครั้งที่ 1/2568 ชุดที่ 1 ครบกำหนดไถ่ถอนปี พ.ศ. 2571 ดังนั้น การจัดทำบทวิเคราะห์ของหลักทรัพย์ดังกล่าว จึงอาจมีส่วนได้ส่วนเสียหรือมีความขัดแย้งทางผลประโยชน์ (conflicts of interest)"

## Thanachart Research Team

### หัวหน้าฝ่าย, Strategy

พิมพ์ผกา นิจการุณ, CFA  
pimpaka.nic@thanachartsec.co.th

### กลยุทธ์การลงทุน

อดิศักดิ์ ผู้พิพัฒน์ศิริกุล, CFA  
adisak.phu@thanachartsec.co.th

### วิเคราะห์เทคนิค

ภัทรวัลลี หวังมิ่งมาศ  
pattarawan.wan@thanachartsec.co.th

### สาธารณูปโภค, สื่อสาร

ณัฐภาพ ประสิทธิ์สุขสันต์  
nuttapop.Pra@thanachartsec.co.th

### อิเล็กทรอนิกส์, อาหาร, เครื่องดื่ม, เติบโตเร็ว

พัทธดนย์ บุณนาค  
pattadol.bun@thanachartsec.co.th

### อสังหาริมทรัพย์, พาณิชยกรรม

พรรณนารายณ์ ดิยะพิทยารัตน์  
phannarai.von@thanachartsec.co.th

### ยานยนต์, นิตมข, Property Fund, REITs, บันเทิง

รตา ลิ้มสุทธีวินภูมิ  
rata.lim@thanachartsec.co.th

### ธนาคาร, ธุรกิจการเงิน

สรชดา ศรทรง  
sarachada.sor@thanachartsec.co.th

### ขนส่ง, รับเหมา

ศักดิ์สิทธิ์ พัฒนานารักษ์  
saksid.pha@thanachartsec.co.th

### Small Cap, การแพทย์, โรงแรม

ศิริพร อรุโณทัย  
siriporn.aru@thanachartsec.co.th

### พลังงาน, ปิโตรเคมี

ยุพาพรรณ พลพรประเสริฐ  
yupapan.pol@thanachartsec.co.th

### นักวิเคราะห์, แพลตฟอร์ม

ลาภินี ทิพยมณฑล  
lapinee.dib@thanachartsec.co.th

### วิเคราะห์ทางเทคนิค

วิชานนท์ ธรรมบำรุง  
witchanan.tam@thanachartsec.co.th

### กลยุทธ์การลงทุน

เถลิงศักดิ์ คูเจริญไพศาล  
thaloengsak.kuc@thanachartsec.co.th

### วิเคราะห์เชิงปริมาณ

สิทธิเชษฐ รุ่งรัมย์พัฒน์  
sittichet.run@thanachartsec.co.th

### กลยุทธ์การลงทุน

นริภรณ์ คลังเปรมจิตต์, CISA  
nariporn.kla@thanachartsec.co.th

## Data Support Team

### มฤดี เพชรแสงใสกุล

monrudee.pet@thanachartsec.co.th

### เกษมรัตน์ จิตกุล

kasemrat.jit@thanachartsec.co.th

### วราทิพย์ รุ่งประดับวงศ์

varathip.run@thanachartsec.co.th

### สุนทร รักษาวัต

sunet.rak@thanachartsec.co.th

### สุขสวัสดิ์ ลิมาวงษ์ปราณี

suksawat.lim@thanachartsec.co.th

### สุจินตนา สภาพร

sujintana.sth@thanachartsec.co.th

## Thanachart Securities Pcl.

Research Team

18 Floor, MBK Tower

444 Phayathai Road, Pathumwan Road, Bangkok 10330

Tel: 662 -779-9119

Email: thanachart.res@thanachartsec.co.th