

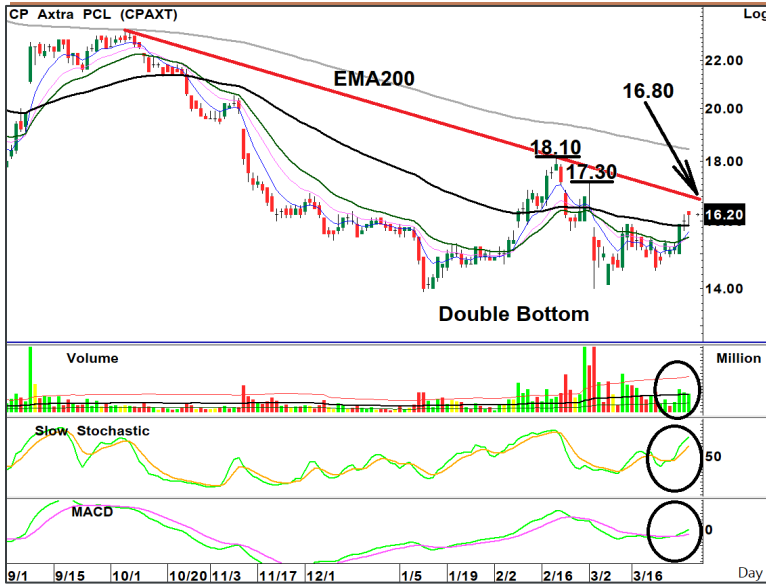
หุ้นแนะนำประจำวัน



อดิศักดิ์ ผู้พิพัฒน์หิรัญกุล
วิชนนท์ ธรรมบำรุง



CPAXT พื้นที่ทำ Double Bottom



BUY

ราคาปัจจุบัน :	16.20
เป้าหมาย :	17.30
แนวต้าน :	16.80 / 17.30
แนวรับ :	16.00 / 15.70
จุดตัดขาดทุน :	15.40

สถานะเริ่มสะสม: ราคาหุ้นฟื้นขึ้นด้วยรูปแบบ Double Bottom ยกฐานทำ Higher-Low กลับมายืนเหนือแนวค่าเฉลี่ย 3 เดือนได้ พร้อมปริมาณการซื้อขายหนาแน่น ขณะที่เกิดสัญญาณซื้อจาก Stochastic ขึ้นได้รอบใหม่และ MACD ตัด Signal ขึ้นใกล้พลิกเป็นบวก เป็นจังหวะซื้อเก็งกำไร

WHAUP พื้นที่ถูกรอบ



BUY
ราคาปัจจุบัน: 4.52
เป้าหมาย: 4.80
แนวต้าน: 4.64 / 4.80
แนวรับ: 4.48 / 4.42
จุดตัดขาดทุน: 4.36

สถานะเริ่มสะสม: ราคาหุ้นฟื้นขึ้นจากแนว EMA200วัน ทะลุกรอบ Sideway-Bottom กลับมายืนเหนือแนวค่าเฉลี่ย 3 เดือนได้ พร้อมปริมาณการซื้อขายหนาแน่น ขณะที่เกิดสัญญาณซื้อจาก Stochastic ขึ้นได้รอบใหม่และ MACD ตัด Signal ขึ้นใกล้พลิกเป็นบวก เป็นจังหวะซื้อเก็งกำไร

GPSC กลับตัวพร้อม Vol.



BUY
ราคาปัจจุบัน: 35.25
เป้าหมาย: 38.00
แนวต้าน: 36.50 / 38.00
แนวรับ: 34.50 / 34.00
จุดตัดขาดทุน: 33.25

สถานะเริ่มสะสม: ราคาหุ้นกลับตัวขึ้นมายืนเหนือค่าเฉลี่ย 1 เดือนได้ พร้อมปริมาณการซื้อขายสูงขึ้นกว่าปกติ ขณะที่เกิดสัญญาณซื้อจาก Stochastic รอบใหม่ในโซนต่ำและ MACD กลับมาขึ้นตัด Signal ขึ้นสนับสนุน มีโอกาสยกฐานฟื้นตัวขึ้นต่อเนื่อง เป็นจังหวะซื้อเก็งกำไร

เทคนิคขายวันสภาวะหุ้นรายตัว

ลดพอร์ต	พักฐาน	รอฟื้นตัว	เริ่มสะสม	ซื้อเพิ่ม	ถือต่อรอขาย		
ADVANC BRR FANCY IMPACT JTS LOXLEY PSL SST TOG TOP	BANPU BROCK GENCO HFT SAM SMT	AIT AP AUCT BCH BH CHG CKP DEMCO GLOBAL HMPRO JAS JMART KAMART LPN M MBK MC MONO SMART SAT SAWAD SCCC SCP SINGER SIRI SITHAI SNC SPALI STPI SUPER SUSCO SUTHA SYNTEC THANI THREL TIDLOR TIPCO TIPL TPOLY UNIQ UTP WAVE WORK	AAV AEONTS ANAN BA BDMS BEAUTY BGRIM BJC BLA BLAND BTS BTSGIF CBG CCET CENTEL COM7 CPALL CPAXT DCON EA EFORL EGCO EPG ERW GFPT GPSC ICHI JMT KBANK KYE LH MEGA MINT MTC PLANB PLAT PMTA PRINC RATCH RS S SAMTEL SAPPE SIAM SYNEX TASCO TCAP TCMC	THAI TK TTCL TU VGI VIBHA WHAUP	AOT ASK BAY BEC BSBM CGD CGH CPF CPN DCC FORTH ITD KC KTC KTIS MAJOR MODERN NNCL PTG PTT QH RML S11 SAMCO SCC TH THE TTW TWP UV	SET 3BBIF AKR AMATA AMC BBL BCP BJCHI BWG CHOW CK CTW DELTA DIF EASTW ESTAR GJS GULF GUNKUL HANA IRPC IVL KCE KGI KKP KSL KTB MCOT MCS MFEC MIDA NEP NYT PREB PTL PTTEP PTTGC RCL ROJNA RPC SC SCB SCGP SCN SEAFCO SENA SGP SIS SLP SMPC	SRICHA STA STECON STGT SVI SVOA TAE TCC TEAM THCOM THRE TISCO TRUBB TRUE TSTH TTA TVO VIH VNG VPO WHA



Thanachart Stock Code

- (1) ลดพอร์ต Sell & See: ลดพอร์ตอย่างมีนัยสำคัญ
- (2) พักฐาน Correction & Reduce: อาจลดพอร์ตไปบ้าง 20-30% ของที่
- (3) รอฟื้นตัว No Trend Wait & See: ไม่ควรซื้อหุ้นในพอร์ต
- (4) เริ่มสะสม Accumulate Buy: ซื้อ ไม่เกิน 30% ของที่อยากซื้อ
- (5) ซื้อเพิ่ม Buy & Increase Weight: ซื้อเพิ่มเป็น 60-70% ของที่อยากซื้อ
- (6) ถือต่อรอขาย Buy & Let Profit Run: ถือ 90-100% รอขายเมื่อมีสัญญาณพักฐาน

Disclaimers

รายงานฉบับนี้จัดทำโดย บริษัทหลักทรัพย์ ทีทีบี เบลู จำกัด (มหาชน) ซึ่งมีธนาคารทหารไทยธนชาตเป็นธนาคารพาณิชย์ ขนาดใหญ่เป็นผู้ถือหุ้นรายใหญ่ในสัดส่วนร้อยละ 99.97 รายงานฉบับนี้จัดทำขึ้นบนพื้นฐานของแหล่งข้อมูลที่ดีที่สุดที่ได้รับมาและพิจารณาแล้วว่าน่าเชื่อถือ ทั้งนี้มีวัตถุประสงค์เพื่อให้บริการเผยแพร่ข้อมูลแก่นักลงทุนและใช้เป็นข้อมูลประกอบการตัดสินใจซื้อขายหลักทรัพย์ แต่ไม่ได้มีเจตนาชี้แนะหรือเชิญชวนให้ซื้อหรือขายหรือประกันราคาหลักทรัพย์แต่อย่างใด ทั้งนี้รายงานและความเห็นในเอกสารฉบับนี้อาจมีการเปลี่ยนแปลงแก้ไขได้ หากข้อมูลที่ได้รับมาเปลี่ยนแปลงไป การนำข้อมูลที่ปรากฏอยู่ในเอกสารฉบับนี้ ไม่ว่าทั้งหมดหรือบางส่วนไปทำซ้ำ ดัดแปลง แก้ไข หรือนำออกเผยแพร่แก่สาธารณชน จะต้องได้รับความยินยอมจากบริษัทก่อน

This report is prepared and issued by ttb wealth securities public company limited (ttbwealth) which is owned 99.97% by TMBThanachart Bank Public Company Limited (TTB) as a resource only for clients of ttbwealth, TMBThanachart Bank Public Company Limited (TTB) and its group companies. Copyright © ttb wealth securities public company limited. All rights reserved. The report may not be reproduced in whole or in part or delivered to other persons without our written consent. Investors should use this report as one of many tools in making their investment decisions since ttb wealth securities may seek to do other business with the companies mentioned in the report. Thus, investors need to be aware that there could be potential conflicts of interest that could affect the report's neutrality.

“บทวิเคราะห์นี้จัดทำโดยบริษัทหลักทรัพย์ ทีทีบี เบลู จำกัด (มหาชน) (“บล.ทีทีบี เบลู”) โดยใช้ข้อมูลจาก แนวโน้มธุรกิจ, ประมาณการทางการเงิน, Bloomberg และแหล่งอื่น ๆ บริษัทมิได้เป็นผู้ออกตราสารแสดงสิทธิในหลักทรัพย์ต่างประเทศ (DRs) จึงไม่มีความขัดแย้งทางผลประโยชน์”

คำเตือน: DRs มีความเสี่ยงจาก อัตราแลกเปลี่ยน และ หลักทรัพย์อ้างอิงในต่างประเทศ ซึ่งอาจทำให้มูลค่าลดลงได้ ผู้ลงทุนต้องศึกษาความเสี่ยงด้วยตนเอง ก่อนตัดสินใจลงทุนนักวิเคราะห์ของบล.ทีทีบี เบลู จำกัด (มหาชน) ได้ขึ้นทะเบียนโดย ก.ล.ต. และขอรับรองว่าความเห็นในบทวิเคราะห์นี้เป็น ความเห็นที่เป็นอิสระ มีเหตุผลรองรับ และนักวิเคราะห์ ไม่มีส่วนได้เสีย ในหลักทรัพย์ที่นำเสนอ ณ วันที่จัดทำ

"This analysis was prepared by ttb wealth securities public company limited ("ttb wealth") using data from business trends, financial forecasts, Bloomberg, and other sources. The Company is not an issuer of rights in foreign securities (DRs), so there is no conflict of interest."

WARNING: DRs involve risks from foreign exchange rates and underlying securities, which may result in devaluation. Investors must study the risks themselves before making any investment decision.

ttb wealth analyst registered with the SEC and certifies that the views in this analysis are as follows: Independent opinions are justified and analysts have no interest in the offered securities as of the date of issuance.

Recommendation Structure:

Recommendations are based on absolute upside or downside, which is the difference between the target price and the current market price. If the upside is 10% or more, the recommendation is BUY. If the downside is 10% or more, the recommendation is SELL. For stocks where the upside or downside is less than 10%, the recommendation is HOLD. Unless otherwise specified, these recommendations are set with a 12-month horizon. Thus, it is possible that future price volatility may cause a temporary mismatch between upside/downside for a stock based on the market price and the formal recommendation.

For sectors, an "Overweight" sector weighting is used when we have BUYs on majority of the stocks under our coverage by market cap. "Underweight" is used when we have SELLs on majority of the stocks we cover by market cap. "Neutral" is used when there are relatively equal weightings of BUYs and SELLs.

Disclosures:

หมายเหตุ: ธนาคารทหารไทยธนชาต จำกัด (มหาชน) (TTB) เป็นบริษัทที่มีความเกี่ยวข้องกับบริษัทหลักทรัพย์ทีทีบี เบลู จำกัด (มหาชน) (ttb wealth) โดย TTB เป็นผู้ถือหุ้น ร้อยละ 99.97 ใน ttb wealth ดังนั้น การจัดทำบทวิเคราะห์ของหลักทรัพย์ดังกล่าว จึงมีส่วนได้ส่วนเสียหรือมีความขัดแย้งทางผลประโยชน์ (conflicts of interest)

หัวหน้าฝ่าย, Strategy

พิมพ์ผกา นิจารุณ, CFA
pimpaka.nic@ttbwealth.co.th

กลยุทธ์การลงทุน

อดิศักดิ์ ผู้พัฒนาหลักทรัพย์, CFA
adisak.phu@ttbwealth.co.th

วิเคราะห์เทคนิค

ภัทรวัลย์ หวังมิ่งมาศ
pattarawan.wan@ttbwealth.co.th

สาธารณูปโภค, สื่อสาร

ณัฐภพ ประสิทธิ์สุขสันต์
nuttapop.Pra@ttbwealth.co.th

อิเล็กทรอนิกส์, อาหาร, เครื่องดื่ม, ค้าปลีก

พัทธดนย์ บุนนาค
pattadol.bun@ttbwealth.co.th

ยานยนต์, นิคมฯ, Property Fund, REITs, บ้านเท็ง

รตา ลิ้มสุทธิวันภูมิ
rata.lim@ttbwealth.co.th

ธนาคาร, ธุรกิจการเงิน

รวีสรา สุวรรณอำไพ
rawisara.suw@ttbwealth.co.th

ขนส่ง, รับเหมา

ศักดิ์สิทธิ์ พัฒนานารักษ์
saksid.pha@ttbwealth.co.th

Small Cap, การแพทย์, โรงแรม

ศิริพร อรุณทัย
siriporn.aru@ttbwealth.co.th

พลังงาน, ปิโตรเคมี

ยุพาพรรณ พลพรประเสริฐ
yupapan.pol@ttbwealth.co.th

นักวิเคราะห์, แพล

ลาภินี ทิพย์มณฑล
lapinee.dib@ttbwealth.co.th

ผู้ช่วยนักวิเคราะห์

โชติ เจริญกิตติวัฒน์, CFA
chod.rea@ttbwealth.co.th

วิเคราะห์ทางเทคนิค

วิชานันท์ ธรรมบำรุง
witchanan.tam@ttbwealth.co.th

กลยุทธ์การลงทุน

เถลิงศักดิ์ กุเจริญไพศาล
thaloengsak.kuc@ttbwealth.co.th

วิเคราะห์เชิงปริมาณ

สิทธิเชษฐ รุ่งรัมย์พัฒน์
sittichet.run@ttbwealth.co.th

กลยุทธ์การลงทุน

นริภรณ์ คลังเปรมจิตต์, CISA
nariporn.kla@ttbwealth.co.th

Data Support Team

มลฤดี เพชรแสงใสกุล

monrudee.pet@ttbwealth.co.th

เกษมรัตน์ จิตกุล

kasemrat.jit@ttbwealth.co.th

วราทิพย์ รุ่งประดับวงศ์

varathip.run@ttbwealth.co.th

สุนทร รักษาวัต

sunet.rak@ttbwealth.co.th

สุขสวัสดิ์ ลิมาวงษ์ปราณี

suksawat.lim@ttbwealth.co.th

สุจินตนา สถาพร

sujintana.sth@ttbwealth.co.th

ttb wealth securities public co ltd.

Research Team

18 Floor, MBK Tower

444 Phayathai Road, Pathumwan Road, Bangkok 10330

Tel: 662-779-9119

Email: research@ttbwealth.co.th