

ลู่ขยับเพื่อฝ่าด่านขึ้นต่อ

ดัชนี SET ลู่ขยับเพื่อฝ่าด่านขึ้นต่อ ด่านวันนี้มีที่ 1,472 และ 1,478 ทะลุได้ มีลู่ขึ้นต่อไป 1,485-1,489 และ/หรือ 1,506 โดยดูด่านของ SET50 ที่ 982-985 และ 995 ทะลุได้ ด่านต่อไปมีที่ 1,008 และด่านของดัชนีธนาคาร และพลังงาน รวมถึงหุ้นรายตัวอื่น ๆ ตามที่มี Update ด้านล่างและด้านในประกอบ คำแนะนำ ยังถือลู่ต่อ ผสมเลือกหุ้นในหุ้นเป็นตัว ๆ ต่อขึ้นไป สำหรับหมวด **Property** ลู่ขยับขึ้นต่อดูรูปและรายละเอียดด้านใน หุ้นแนะนำ **BTG, GLOBAL & PTTEP**



ภัทรวัลย์ หวังมิ่งมาต
Senior Technical Analyst

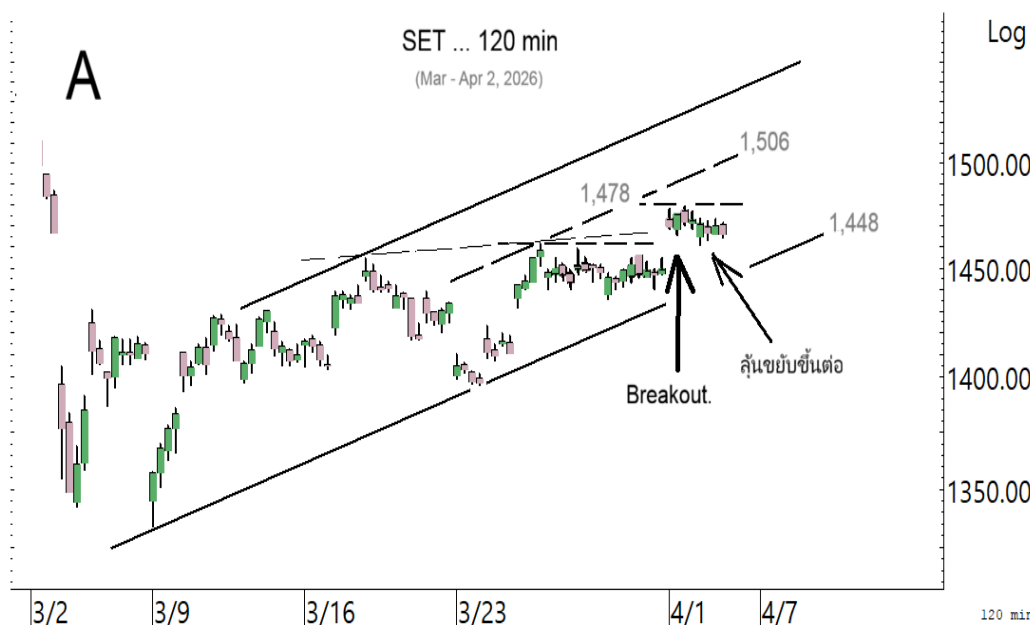
วิษณุ ธรรมบำรุง
Technical Analyst

ดัชนี SET ลู่ทรงตัวเพื่อขยับฝ่าด่านขึ้นต่อ ด่านวันนี้มีที่ 1,472 และ 1,478 ทะลุได้ ด่านต่อไปมีที่ 1,485-1,489 และ/หรือ 1,509 ตามในรูป A โดยดูด่านของ SET50 ที่ 982-985 ในรูป B และ 995 ทะลุได้ ด่านต่อไปมีที่ 1,008 หรือสูงกว่านั้นประกอบด้วย สำหรับแนวรับถ้า 1,462 และ 1,459 ยืนไม่อยู่ อาจมีที่ 1,448 คำแนะนำ ยังมีของลู่ขึ้นต่อ ผสมเลือกหุ้นในหุ้นเป็นตัว ๆ ต่อไป ในการลู่ดู Update ดัชนีธนาคารและพลังงานตามในรูป C และ D รวมถึงหุ้นรายตัวอื่น ๆ ตามที่มี Update ด้านล่างและด้านในควบคู่ไปด้วย

สำหรับดัชนีธนาคารพยายามทรงตัวในเขตด่าน 509-510 ทะลุได้ ด่านต่อไปมีที่ 518 ตามในรูป C แนวรับอาจมีที่ 504 และ/หรือ 502-500 การลู่อาจดู Update หุ้นเหล่านี้ประกอบด้วย **KBANK** ลู่ขึ้นต่อ ทะลุด่าน 194 ได้ ด่านต่อไปมีที่ 197 แนวรับอาจมีที่ 191-190.50 และ/หรือ 189 **BBL** แกว่งในเขตด่าน 169.50 ทะลุได้ ด่านต่อไปมีที่ 171.50 ที่ต้องฝ่าต่อขึ้นไป แนวรับมีที่ 166-165 และ/หรือ 163.50 **SCB** ยังลู่ทรงตัวเพื่อขยับขึ้นต่อด่านต่อไปมีที่ 148 และ 149.50 ที่ต้องฝ่าต่อขึ้นไป แนวรับมีที่ 144-143 **KTB** ลู่ขยับขึ้นต่อ ด่านต่อไปมีที่ 37.5-37.75 และ/หรือ 38.75-39 หรือสูงกว่านั้น แนวรับมีที่ 34.75 และ/หรือ 33.75 สำหรับ **KKP** ลู่ขึ้นต่อด่านต่อไปมีที่ 80.5-81 และ/หรือ 84.50 แนวรับมีที่ 76.75 และ/หรือ 75.50 และ **TISCO** ลู่ขึ้นต่อ ทะลุด่าน 114.50 ได้ ด่านต่อไปมีที่ 116-116.50 และ/หรือ 118 แนวรับมีที่ 111.50-111

และดัชนีพลังงานยังลู่ขึ้นต่อ ด่านมีที่ 19,642 และ/หรือ 19,937.31 ในรูป D ที่ต้องฝ่าต่อขึ้นไป แนวรับถ้า 19,083 ยืนไม่อยู่ อาจมีที่ 18,766 การลู่ส่วนหนึ่งอาจดู **PTT** ที่ยังดูสู้ที่ด่าน 35-35.50 ทะลุได้ ด่านต่อไปมีที่ 37 และ/หรือ 38 แนวรับมีที่ 34 และ/หรือ 33.25

แนวต้าน 1,472, 1,478 และ 1,485-1,489 แนวรับ 1,462, 1,459 และ 1,448



BUY:

BTG เข้าส่วนหนึ่ง เข้าเพิ่มเมื่อทะลุ 26 เล็งแบ่งทำกำไรที่ 29.75 (อาจมีถัวถ้ำ หลุด 23.8)

GLOBAL เข้า เล็งแบ่งทำกำไรที่ 6.85 และ 7.15 (Stoploss ถ้าหลุด 5.7)

PTTEP รับเพิ่มอีกส่วน เมื่อทะลุ 161.50 เล็งแบ่งทำกำไรที่ 167 และ 170 (Stoploss ส่วนเพิ่มถ้าปิดหลุด 156) และ **TOA & UVAN** ตามรายละเอียดด้านใน

Add Stoploss line :

TOP Stoploss ½ ถ้าหลุด 44.5

SELL:

n/a

SECTOR to watch:

Property :

AMATA, AP, AWC, CPN, LH, NNCL, ORN, ROJNA, SC, SIRI, SPALI, TITLE & WHA

Day Trade:

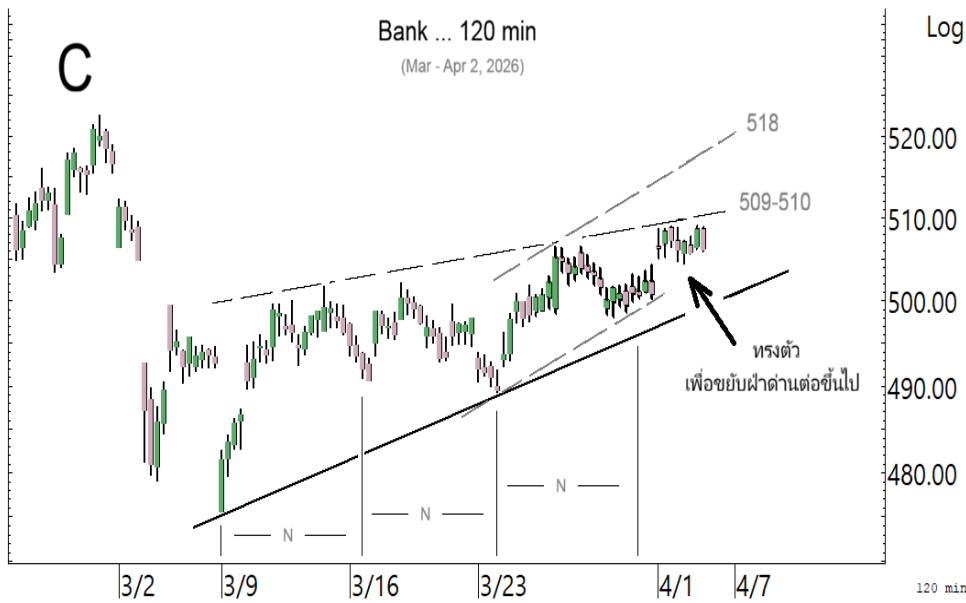
OR, PTTEP, BH, BLA, TQM, BTG, MALEE, TFG, DELTA, PTTGC, STGT & THCOM

ดัชนี SET ลู่ขยับเพื่อฝ่าด่านขึ้นต่อ

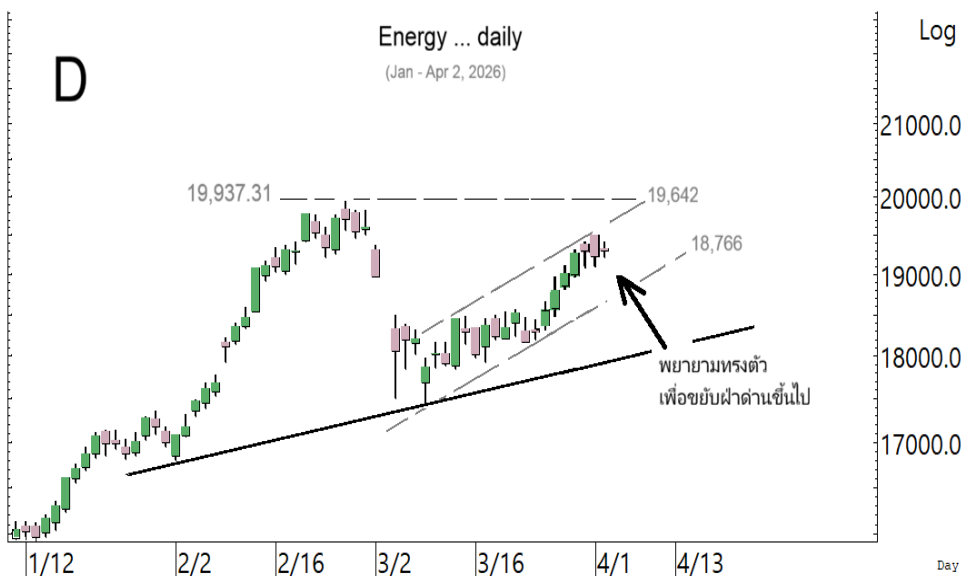
รายงานฉบับนี้จัดทำโดยบริษัทหลักทรัพย์ ทีทีบี เบลูส์ จำกัด (มหาชน) โดยจัดทำขึ้นบนพื้นฐานของแหล่งข้อมูลที่เชื่อถือได้ที่ได้รับมาและพิจารณาแล้วว่าน่าเชื่อถือ ทั้งนี้วัตถุประสงค์เพื่อให้บริการแก่ผู้สมัครสมาชิกลงทุนและใช้เป็นข้อมูลประกอบการตัดสินใจซื้อขายหลักทรัพย์ แต่ไม่ได้มีเจตนาชี้แนะหรือเชิญชวนให้ซื้อหรือขายหรือประกันราคาหลักทรัพย์แต่อย่างใด ทั้งนี้รายงานและความเห็นในเอกสารฉบับนี้อาจมีการเปลี่ยนแปลงแก้ไขได้ หากข้อมูลที่ได้รับมาเปลี่ยนแปลงไป การนำข้อมูลที่ปรากฏอยู่ในเอกสารฉบับนี้ ไม่ว่าทั้งหมดหรือบางส่วนไปทำซ้ำ ดัดแปลง แก้ไข หรือนำออกเผยแพร่แก่สาธารณชน จะต้องได้รับความยินยอมจากบริษัทก่อน



SET50 ลู่ชะลอเพื่อยับยั้งขึ้นต่อ

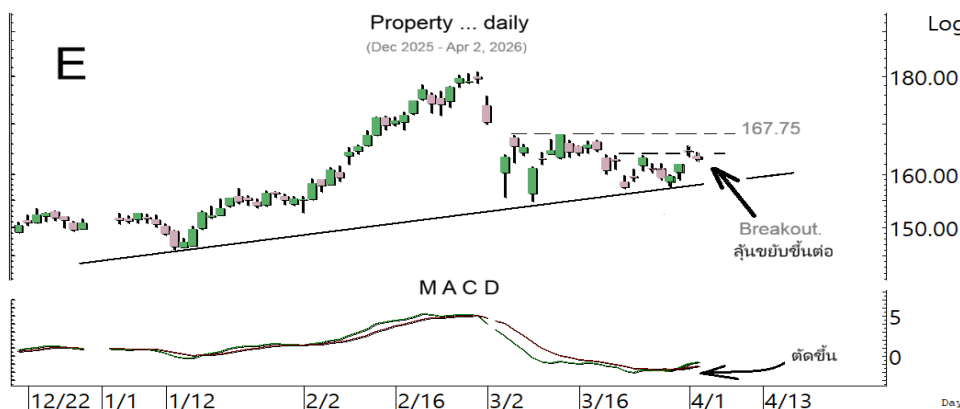


ดัชนีธนาคาร ลู่ทรงตัว เพื่อยับยั้งฝาด้านต่อขึ้นไป

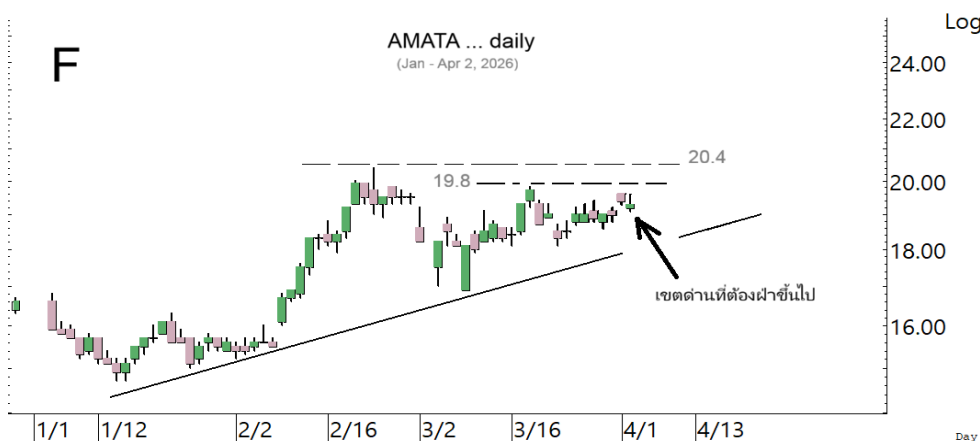


ดัชนีพลังงาน พยายามทรงตัว เพื่อยับยั้งฝาด้านขึ้นไป

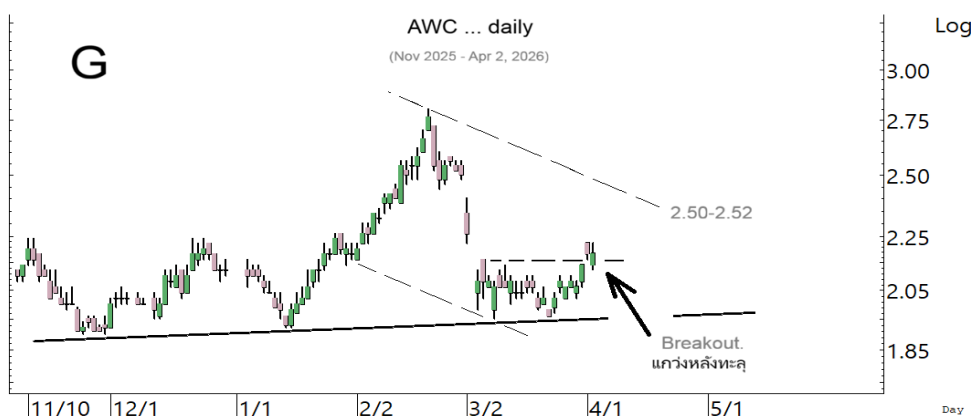
SECTOR to watch : หมวด **Property** ตั้งหลักและเริ่มทะลุขึ้นมา ลุ้นขยับขึ้นต่อ ทะลุ 165.37 ได้ ด้านต่อไปมีที่ 167.75 ในรูป E และ/หรือ 171.2 ที่ต้องฝ่าขึ้นไป การลุ้นอาจดู Update หุ่นเหล่านี้ **AMATA** ตั้งหลักขึ้นมาในเขตด้าน 19.6-19.8 ทะลุได้ ด้านต่อไปมีที่ 20.4 ในรูป F ที่ต้องฝ่าต่อขึ้นไป แนวรับอาจมีที่ 18.9 และ/หรือ 18.6 **AP** ตั้งหลักขึ้นมา ด้านมีที่ 8.65 ทะลุได้ ด้านต่อไปมีที่ 8.8 และ/หรือ 8.95 แนวรับมีที่ 8.15-8.1 **AWC** ตั้งหลักทะลุขึ้นมาในเขตด้าน 2.24-2.26 ทะลุได้ ด้านต่อไปมีที่ 2.32 และ/หรือ 2.40 หรือสูงกว่านั้นตามในรูป G แนวรับอาจมีที่ 2.10 และ/หรือ 2.02 **CPN** แกว่งตั้งหลัก ด้านมีที่ 64.5-65 และ/หรือ 66-66.75 ที่ต้องฝ่าขึ้นไป แนวรับมีที่ 61.25 และ/หรือ 60.50 **LH** แกว่งตั้งหลัก ด้านมีที่ 3.84 ทะลุได้ ด้านต่อไปมีที่ 3.92 และ/หรือ 3.98 แนวรับมีที่ 3.66 **NNCL** ลุ้นขึ้นต่อ ด้านมีที่ 1.59 และ 1.63 ทะลุได้ ด้านต่อไปมีที่ 1.73 ระวังแกว่งถ้าหลุดแนวรับที่ 1.50 ลงมา **ORN** ตั้งหลักขึ้นมาที่ด้าน 0.81 ทะลุได้ ด้านต่อไปมีที่ 0.92-0.94 และ/หรือ 0.97 ระวังแกว่งถ้าหลุด 0.75 ลงมา **ROJNA** ลุ้นขยับขึ้นต่อ ด้านมีที่ 5.45-5.5 และ/หรือ 5.7 แนวรับมีที่ 5.05 และ/หรือ 4.94 **SC** แกว่งที่ด้าน 2.02 ทะลุได้ ด้านต่อไปมีที่ 2.14-2.16 ระวังแกว่งถ้าหลุด 1.90 ลงมา **SIRI** เติงขึ้นมา ด้านต่อไปมีที่ 1.43-1.45, 1.47 และ/หรือ 1.52 แนวรับอาจมีที่ 1.33 **SPALI** ทรงตัวขึ้นมา ทะลุด้าน 16.7 ได้ ด้านต่อไปมีที่ 17.2 และ/หรือ 17.6-17.8 ระวังแกว่งถ้าหลุด 16.3 แนวรับอาจมีที่ 15.8 **TITLE** พยายามทรงตัวกลับขึ้นมา ด้านมีที่ 8.55 และ 8.8-8.9 ที่ต้องฝ่าต่อขึ้นไป แนวรับอาจมีที่ 7.6 และ/หรือ 7.25 **WHA** แกว่งหลังทะลุ แนวรับมีที่ 4.14-4.12 และ/หรือ 4.06 ทะลุด้าน 4.24 ได้ มีลุ้นกลับขึ้นไปทดสอบด้านที่ 4.34-4.36 ที่ต้องฝ่าขึ้นไป



หมวด **Property** ตั้งหลักขึ้นมา ลุ้นขยับขึ้นต่อไปทีละด้าน

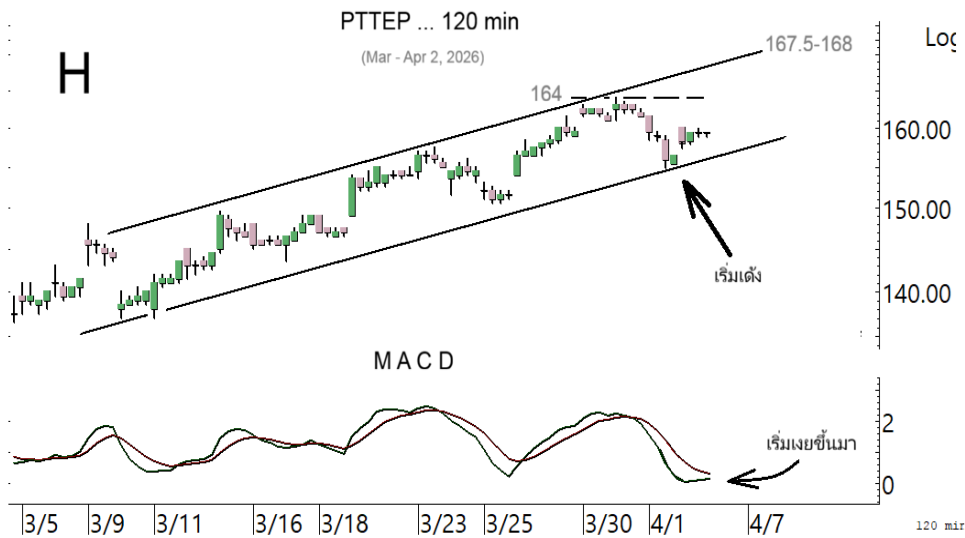


AMATA แกว่งในเขตด้านที่ต้องฝ่าขึ้นไป

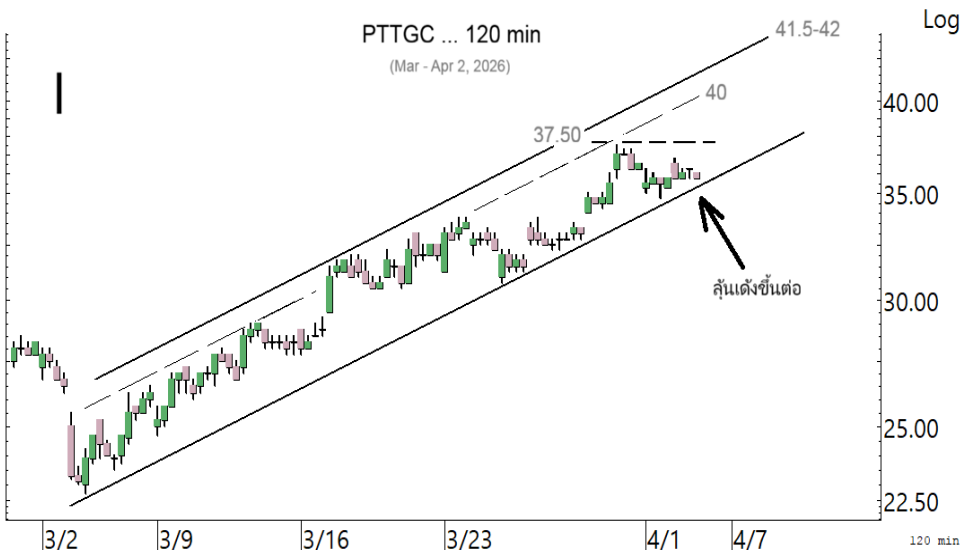


AWC ทะลุขึ้นมา ลุ้นรีบาวด์ขึ้นไป

ในหุ้นเป็นตัวๆ อื่น ๆ ที่ดูมีลุ้น หรือที่ต้องระวัง ก็ดูกรอบแนวรับแนวต้านเหล่านี้ประกอบ และ/หรืออาจใช้เป็นกรอบในการ Trading ได้ : **OR** พยายามทรงตัวในเขตด้าน ทะลุ 13.20 ได้ ด้านต่อไปมีที่ 13.6-13.8 แนวรับอาจมีที่ 12.6 **PTTEP** เด็งขึ้นมา ด้านมีที่ 160 และ/หรือ 161.50 ทะลุได้ อาจกลับขึ้นไปทดสอบ 164 หรือสูงกว่านั้นตามในรูป H แนวรับอาจมีที่ 157.50 และ/หรือ 156 **BH** ขยับขึ้นมาในเขตด้าน 170-171 ทะลุได้ ด้านต่อไปมีที่ 174 และ/หรือ 179.50 แนวรับถ้า 168 ยืนไม่อยู่ อาจมีที่ 166.50 และ/หรือ 164 **BLA** ขยับกลับขึ้นมา ด้านต่อไปมีที่ 21.2 และ/หรือ 21.4-21.5 แนวรับอาจมีที่ 20.1-20 **TQM** เด็งทะลุขึ้นมา ด้านต่อไปมีที่ 13.6 และ/หรือ 13.8-13.9 แนวรับอาจมีที่ 12.6 และ/หรือ 12.2 **BTG** เด็งกลับขึ้นมาปิดในเขตด้าน 25.25-26 ทะลุได้ ด้านต่อไปมีที่ 27.25 และ/หรือ 29.75 ระวังแกว่งถ้าหลุดแนวรับที่ 24 ลงมา **MALEE** เด็งทะลุขึ้นมา ด้านต่อไปมีที่ 4.56 และ/หรือ 4.66 หรือเลยไป 4.94 แนวรับถ้า 4.34 ยืนไม่อยู่ อาจมีที่ 4.20 **TFG** ทะลุต่อขึ้นมา ด้านต่อไปมีที่ 9.75 และ/หรือ 10 ระวังแกว่งถ้าหลุด 8.50 ลงมา **DELTA** เด็งกลับขึ้นมาในเขตด้าน 276-277 ทะลุได้ ด้านต่อไปมีที่ 283, 286 และ/หรือ 292 ที่ต้องฝาดต่อไป แนวรับอาจมีที่ 266 **PTTGC** เด็งขึ้นมา ด้านมีที่ 37.50 ทะลุได้ ด้านต่อไปมีที่ 39.50-40 และ/หรือ 41.5-42 ในรูป I แนวรับมีที่ 34.75 **STGT** ขยับขึ้นต่อ ทะลุด้าน 11.4 ได้ ด้านต่อไปมีที่ 11.9-12 ที่ต้องฝาดต่อไป แนวรับมีที่ 10.80 และ/หรือ 10.4 **THCOM** ขยับและเริ่มทะลุนิดๆ ด้านต่อไปมีที่ 13.3 และ/หรือ 14.2 แนวรับมีที่ 12-11.9 และหุ้นอื่นๆ ใน Alert ระหว่างวัน (สามารถดูได้ ใน www.ttbwealth.co.th)



PTTEP เริ่มเด็ง ลุ้นขึ้นต่อไปที่ละด้าน



PTTGC ลุ้นเด็งขึ้นต่อไปที่ละด้าน

หุ้นแนะนำวันนี้ เข้า BTG & GLOBAL เข้าเพิ่ม PTTEP, TOA & UVAN

Note: เราจะตาม Update หุ้นที่เราแนะนำให้งบปิด Position โดยในกรณีที่ผู้ผิด อาจต้องขอให้ Stop loss

Stocks	Date	Comment	Target	Stoploss	Thai ESG
BTG	Apr 3	เข้าส่วนหนึ่ง เข้าเพิ่มเมื่อทะเล 26 เล็งแบ่งทำกำไรที่ 29.75	Will update	อาจมีถัวถ้าหลุด 23.8	/
GLOBAL	Apr 3	เข้า เล็งแบ่งทำกำไรที่ 6.85 และ 7.15	Will update	ถ้าหลุด 5.7	/
PTTEP	Apr 3	รับเพิ่มอีกส่วนเมื่อทะเล 161.5 เล็งแบ่งทำกำไรที่ 167 และ 170	175 หรือสูงกว่านั้น	ถ้าปิดหลุด 156 ส่วนเพิ่ม	/
TOA	Apr 3	เข้าเพิ่มเมื่อทะเล 13.3 เล็งแบ่งทำกำไรที่ 14.3 และ 14.9	Will update	ถ้าหลุด 11.8	/
UVAN	Apr 3	เข้าเพิ่มเมื่อทะเล 16.4 เล็งแบ่งทำกำไรที่ 17.8 และ 19.1	Will update	ถ้าหลุด 15	-

Update หุ้นแนะนำ

Stocks	Date	Comment	Target	Stoploss	Thai ESG
Agri :					
STA	Mar 24	ถือ เล็งแบ่งทำกำไรที่ 18.5 และ 19.5	19.5 หรือสูงกว่านั้น	ถ้าหลุด 16.6 (1/2)	/
UVAN	Mar 27	ถือส่วนหนึ่ง เข้าเพิ่มเมื่อทะเล 16.4 เล็งแบ่งทำกำไรที่ 17.8 และ 19.1	Will update	ถ้าหลุด 15	-
Bank :					
BBL	Apr 25	ถือ หลังรับเพิ่ม และ Stoploss ไปแล้ว	196, 206 หรือ 218	Will update	/
KBANK	Aug 15	ถือ หลังรับเพิ่ม เล็งแบ่งทำกำไรที่ 208 และ 210	224-230	Will update	/
KKP	Sep 26	ถือ หลังรับเพิ่มและแบ่งทำกำไรไปแล้ว เล็งแบ่งทำกำไรอีกที่ 84	84.50 หรือสูงกว่านั้น	Will update	/
KTB	Dec 17	ถือ หลังรับเพิ่ม เล็งแบ่งทำกำไรที่ 36.5 และ 39	41 หรือสูงกว่านั้น	อาจมีแกว่งถ้าปิดหลุด 33	/
SCB	Aug 29	ถือ หลังรับเพิ่ม เล็งแบ่งทำกำไรที่ 149	165-166 หรือ 176	ถ้าหลุด 140 ส่วนเพิ่ม	/
TISCO	Oct 21	ถือ เล็งแบ่งทำกำไรที่ 118 และ 123	120, 127 หรือ 134	Will update	/
Comm :					
COM7	Mar 10	ถือ เล็งแบ่งทำกำไรที่ 24.9 และ 25.25	Will update	ถ้าหลุด 20.6	/
CPAXT	Mar 31	ถือ เล็งแบ่งทำกำไรที่ 17.3 และ 18.1	Will update	ถ้าหลุด 13.9	/
Conma :					
SCC	Dec 23	ถือ หลังรับเพิ่ม เล็งแบ่งทำกำไรที่ 214 และ 220	214 หรือ 222	ถ้าหลุด 192 ส่วนเพิ่ม	/
TOA	Apr 1	ถือส่วนหนึ่ง เข้าเพิ่มเมื่อทะเล 13.3 เล็งแบ่งทำกำไรที่ 14.3 และ 14.9	Will update	ถ้าหลุด 11.8	/
Cons :					
CK	Feb 5	ถือ หลังรับเพิ่ม เล็งแบ่งทำกำไรที่ 17.7 และ 18.4	Will update	ถ้าหลุด 14.4	/
STECON	Jan 14	ถือ หลังรับเพิ่ม เล็งแบ่งทำกำไรที่ 15	Will update	ถ้าหลุด 10.7 (1/2)	/
DR :					
GOLDUS19	Jan 14	ถือ หลังรับเพิ่ม เล็งแบ่งทำกำไรที่ 53.5 และ 55	58-60 ?	Will update	-
Energ :					
BANPU	Oct 28	ถือ หลังรับเพิ่ม เล็งแบ่งทำกำไรที่ 6.8 และ 7.5	Will update	ถ้าหลุด 5.2	/
BCPG	Jan 12	ถือ หลังรับเพิ่ม เล็งแบ่งทำกำไรที่ 7.3 และ 7.9	Will update	ถ้าหลุด 6.1	-
GPSC	Jun 27	ถือ หลัง Stoploss ไปแล้วครึ่งหนึ่ง	Will update	Will update	/
GULF	Jan 14	ถือ หลังรับเพิ่มและแบ่งทำกำไรไปแล้ว เล็งแบ่งทำกำไรอีกที่ 61	68.50 หรือสูงกว่านั้น	ถ้าปิดหลุด 54 (1/2)	/
OR	Mar 27	ถือส่วนหนึ่ง เล็งแบ่งทำกำไรที่ 13.70	Will update	ถ้าหลุด 10.1	/
PTT	Nov 14	ถือ หลังรับเพิ่ม เล็งแบ่งทำกำไรที่ 40	39.5-40 หรือสูงกว่านั้น	Will update	/
PTTEP	Dec 19	ถือ รับเพิ่มอีกส่วนเมื่อทะเล 161.5 เล็งแบ่งทำกำไรที่ 167 และ 170	175 หรือสูงกว่านั้น	ถ้าปิดหลุด 156 ส่วนเพิ่ม	/
SGP	Mar 24	ถือ เล็งแบ่งทำกำไรที่ 8.7 และ 9	Will update	ถ้าหลุด 7.15	-
TOP	Mar 31	ถือ เล็งแบ่งทำกำไรที่ 54	Will update	ถ้าหลุด 44.5 (1/2)	/

Update หุ้หะหน้า (ต่อ)					
Stocks	Date	Comment	Target	Stoploss	Thai ESG
SPRC	Jan 7	ถือ หลังรับเพิ่ม เล็งแบ่งทำกำไรที่ 7.9	9.4-9.6 หรือ 10.5	ถ้าหลุด 6.7 & 6	/
Etron :					
DELTA	Jan 6	ถือ หลังรับเพิ่ม เล็งแบ่งทำกำไรที่ 294	310 หรือ 350	ถ้าหลุด 254 ส่วนเพิ่ม	-
HANA	Jan 22	ถือ หลังรับเพิ่ม เล็งแบ่งทำกำไรที่ 33	34-35 หรือสูงกว่านั้น	Will update	/
KCE	Mar 26	ถือ เล็งแบ่งทำกำไรที่ 25.50 และ 27	28.25 หรือสูงกว่านั้น	ถ้าหลุด 20.4 (1/2)	/
Fin :					
KTC	Mar 13	ถือ เล็งแบ่งทำกำไรที่ 32.5	Will update	ถ้าหลุด 27	/
Health :					
BDMS	Apr 1	ถือ เล็งแบ่งทำกำไรที่ 20 และ 20.5	Will update	ถ้าหลุด 18.2	/
BH	Feb 9	ถือ หลังรับเพิ่ม เล็งแบ่งทำกำไรที่ 174 และ 179	Will update	ถ้าหลุด 156	/
Ict :					
ADVANC	May 16	ถือ หลังรับเพิ่ม เล็งแบ่งทำกำไรที่ 391 และ 395	417 หรือ 427	Will update	/
THCOM	Mar 20	ถือ หลังแบ่งทำกำไร เล็งแบ่งทำกำไรอีกที่ 14.2	Will update	ถ้าปิดหลุด 10.7	/
TRUE	Jan 27	ถือ หลังรับเพิ่ม เล็งแบ่งทำกำไรที่ 14.9 และ 15.2	15.8 หรือสูงกว่านั้น	ถ้าปิดหลุด 13.6 ส่วนเพิ่ม	-
Person :					
STGT	Mar 20	ถือ เล็งแบ่งทำกำไรที่ 11.5	Will update	ถ้าหลุด 9.25	/
Petro :					
IVL	Jan 12	ถือ หลังรับเพิ่มและแบ่งทำกำไรไปแล้ว	Will update	Will update	/
PTTGC	Dec 25	ถือ หลังรับเพิ่มและแบ่งทำกำไรไปแล้ว	41.25 หรือสูงกว่านั้น	Will update	/
Pkg :					
SCGP	Mar 23	ถือ หลังแบ่งทำกำไรไปแล้ว	Will update	Will update	/
Prop :					
AMATA	Mar 10	ถือ หลังรับเพิ่ม เล็งแบ่งทำกำไรอีกที่ 20.4	Will update	ถ้าหลุด 18 และ 16.9	/
AWC	Dec 23	ถือ หลังรับเพิ่ม เล็งแบ่งทำกำไรที่ 2.26 และ 2.40	Will update	ถ้าหลุด 1.90	/
CPN	Nov 28	ถือ หลังรับเพิ่ม เล็งแบ่งทำกำไรที่ 66	75-76 หรือสูงกว่านั้น	ถ้าหลุด 60 ส่วนเพิ่ม	/
WHA	Apr 17	ถือ หลังรับเพิ่มส่วนหนึ่ง เล็งแบ่งทำกำไรที่ 4.40	4.92 หรือสูงกว่านั้น	Will update	/
Tour :					
CENDEL	Jun 24	ถือ หลังรับเพิ่ม และทำกำไรไปแล้ว	Will update	ถ้าหลุด 28.75	/
ERW	Apr 2	ถือส่วนหนึ่ง เล็งแบ่งทำกำไรที่ 2.88	Will update	ถ้าหลุด 2.3	/

Disclaimers

รายงานฉบับนี้จัดทำโดย บริษัทหลักทรัพย์ ทีทีบี เวิร์ล จำกัด (มหาชน) ซึ่งมีธนาคารทหารไทยธนชาตเป็นธนาคารพาณิชย์ ขนาดใหญ่เป็นผู้ถือหุ้นรายใหญ่ในสัดส่วนร้อยละ 99.97 รายงานฉบับนี้จัดทำขึ้นบนพื้นฐานของแหล่งข้อมูลที่ดีที่สุดที่ได้รับมาและพิจารณาแล้วว่าน่าเชื่อถือ ทั้งนี้มีวัตถุประสงค์เพื่อให้บริการเผยแพร่ข้อมูลแก่นักลงทุนและใช้เป็นข้อมูลประกอบการตัดสินใจซื้อขายหลักทรัพย์ แต่ไม่ได้มีเจตนาชี้แนะหรือเชิญชวนให้ซื้อหรือขายหรือประกันราคาหลักทรัพย์แต่อย่างใด ทั้งนี้รายงานและความเห็นในเอกสารฉบับนี้อาจมีการเปลี่ยนแปลงแก้ไขได้ หากข้อมูลที่ได้รับมาเปลี่ยนแปลงไป การนำข้อมูลที่ปรากฏอยู่ในเอกสารฉบับนี้ ไม่ว่าจะทั้งหมดหรือบางส่วนไปทำซ้ำ ตัดแปลง แก้ไข หรือนำออกเผยแพร่แก่สาธารณชน จะต้องได้รับความยินยอมจากบริษัทก่อน

This report is prepared and issued by ttb wealth securities public company limited (ttbwealth) which is owned 99.97% by TMBThanachart Bank Public Company Limited (TTB) as a resource only for clients of ttbwealth, TMBThanachart Bank Public Company Limited (TTB) and its group companies. Copyright © ttb wealth securities public company limited. All rights reserved. The report may not be reproduced in whole or in part or delivered to other persons without our written consent. Investors should use this report as one of many tools in making their investment decisions since ttb wealth securities may seek to do other business with the companies mentioned in the report. Thus, investors need to be aware that there could be potential conflicts of interest that could affect the report's neutrality.

“บทวิเคราะห์นี้จัดทำโดยบริษัทหลักทรัพย์ ทีทีบี เวิร์ล จำกัด (มหาชน) (“บล.ทีทีบี เวิร์ล”) โดยใช้ข้อมูลจาก แนวโน้มธุรกิจ, ประมาณการทางการเงิน, Bloomberg และแหล่งอื่นๆ บริษัทมิได้เป็นผู้ออกตราสารแสดงสิทธิในหลักทรัพย์ต่างประเทศ (DRs) จึงไม่มีความขัดแย้งทางผลประโยชน์”

คำเตือน: DRs มีความเสี่ยงจาก อัตราแลกเปลี่ยน และ หลักทรัพย์อ้างอิงในต่างประเทศ ซึ่งอาจทำให้มูลค่าลดลงได้ ผู้ลงทุนต้องศึกษาความเสี่ยงด้วยตนเอง ก่อนตัดสินใจลงทุน นักวิเคราะห์ของ บล. ทีทีบี เวิร์ล จำกัด (มหาชน) ได้ขึ้นทะเบียนโดย ก.ล.ต. และขอรับรองว่าความเห็นในบทวิเคราะห์นี้เป็น ความเห็นที่เป็นอิสระ มีเหตุผลรองรับ และ นักวิเคราะห์ ไม่มีส่วนได้เสีย ในหลักทรัพย์ที่นำเสนอ ณ วันที่จัดทำ

"This analysis was prepared by ttb wealth securities public company limited ("ttb wealth") using data from business trends, financial forecasts, Bloomberg, and other sources. The Company is not an issuer of rights in foreign securities (DRs), so there is no conflict of interest."

WARNING: DRs involve risks from foreign exchange rates and underlying securities, which may result in devaluation. Investors must study the risks themselves before making any investment decision.

ttb wealth analyst registered with the SEC and certifies that the views in this analysis are as follows: Independent opinions are justified and analysts have no interest in the offered securities as of the date of issuance.

Recommendation Structure:

Recommendations are based on absolute upside or downside, which is the difference between the target price and the current market price. If the upside is 10% or more, the recommendation is BUY. If the downside is 10% or more, the recommendation is SELL. For stocks where the upside or downside is less than 10%, the recommendation is HOLD. Unless otherwise specified, these recommendations are set with a 12-month horizon. Thus, it is possible that future price volatility may cause a temporary mismatch between upside/downside for a stock based on the market price and the formal recommendation.

For sectors, an "Overweight" sector weighting is used when we have BUYs on majority of the stocks under our coverage by market cap. "Underweight" is used when we have SELLs on majority of the stocks we cover by market cap. "Neutral" is used when there are relatively equal weightings of BUYs and SELLs.

Disclosures:

หมายเหตุ: ธนาคารทหารไทยธนชาต จำกัด (มหาชน) (TTB) เป็นบริษัทที่มีความเกี่ยวข้องกับบริษัทหลักทรัพย์ทีทีบี เวิร์ล จำกัด (มหาชน) (ttb wealth) โดย TTB เป็นผู้ถือหุ้นร้อยละ 99.97 ใน ttbwealth ดังนั้น การจัดทำบทวิเคราะห์ของหลักทรัพย์ดังกล่าว จึงมีส่วนได้ส่วนเสียหรือมีความขัดแย้งทางผลประโยชน์ (conflicts of interest)

ttb wealth research team

หัวหน้าฝ่าย, Strategy

พิมพ์ผกา นิजारุณ, CFA

pimpaka.nic@ttbwealth.co.th

สาธารณูปโภค, สื่อสาร

ณัฐภพ ประสิทธิ์สุขสันต์

nuttapop.Pra@ttbwealth.co.th

ธนาคาร, ธุรกิจการเงิน

รวีสรา สุวรรณอำไพ

rawisara.suw@ttbwealth.co.th

พลังงาน, ปิโตรเคมี

ยุพาพรรณ พลพรประเสริฐ

yupapan.pol@ttbwealth.co.th

กลยุทธ์การลงทุน

นลินภรณ์ คลังเปรมจิตต์, CISA

nariporn.kla@ttbwealth.co.th

วิเคราะห์เชิงปริมาณ

สิทธิตะเชษฐ์ รุ่งรัมย์พัฒน์

sittichet.run@ttbwealth.co.th

กลยุทธ์การลงทุน

อดิศักดิ์ ผู้พัฒนาหลักทรัพย์, CFA

adisak.phu@ttbwealth.co.th

อิเล็กทรอนิกส์, อาหาร, เครื่องดื่ม, ค้าปลีก

พัทธดนย์ บุญนาค

pattadol.bun@ttbwealth.co.th

ขนส่ง, รับเหมา

ศักดิ์สิทธิ์ พัฒนานารักษ์

saksid.pha@ttbwealth.co.th

ผู้ช่วยนักวิเคราะห์

โชติ เจริญญิตติวัฒน์, CFA

chod.rea@ttbwealth.co.th

กลยุทธ์การลงทุน

เถลิงศักดิ์ คูเจริญไพศาล

thaloengsak.kuc@ttbwealth.co.th

วิเคราะห์เทคนิค

ภัทรวลัฏ์ หวังมิ่งมาศ

pattarawan.wan@ttbwealth.co.th

ยานยนต์, นิตมฯ, Property Fund, REITs, บันทึ

รดา ลิ้มสุทธิวันภูมิ

rata.lim@ttbwealth.co.th

Small Cap, การแพทย์, โรงแรม

ศิริพร อรุโณทัย

siriporn.aru@ttbwealth.co.th

นักวิเคราะห์, แพล

ลาภินี ทิพยมณฑล

lapinee.dib@ttbwealth.co.th

วิเคราะห์ทางเทคนิค

วิชานนท์ ธรรมบำรุง

witchanan.tam@ttbwealth.co.th

Data Support Team

มลฤดี เพชรแสงใสกุล

monruddee.pet@ttbwealth.co.th

เกษมรัตน์ จิตกุลชล

kasemrat.jit@ttbwealth.co.th

วาราทิพย์ รุ่งประดับวงศ์

varathip.run@ttbwealth.co.th

สุนทร รักษาวัต

sunet.rak@ttbwealth.co.th

สุขสวัสดิ์ ลิมาวงษ์ปราณี

suksawat.lim@ttbwealth.co.th

สุจินตนา สถาพร

sujintana.sth@ttbwealth.co.th

ttb wealth securities public co. ltd.

Research Team

18 Floor, MBK Tower

444 Phayathai Road, Pathumwan Road, Bangkok 10330

Tel: 662 -779-9119

Email: research@ttbwealth.co.th