

หุ้นทรงตัว เพื่อตั้งหลักขยับขึ้นต่อ

ดัชนี SET หุ้นทรงตัว เพื่อตั้งหลักขยับขึ้นต่อ ด่านมีที่ 1,466 และ 1,473 ทะลุได้ มีลุ้นกลับขึ้นไปทดสอบ 1,477-1,478 ที่ต้องฝ่าขึ้นไป โดยดูด้านของ SET50 ที่ 980-982 และ 985 และดูด้านของดัชนีหลักทั้งธนาคารและพลังงานที่ทรงตัวขึ้นมาตามที่มี Update ด้านล่างควบคู่ไปด้วย การลื่นยังมีของหุ้นขึ้นต่อ ผสมเลือกหุ้นในหุ้นเป็นตัว ๆ ต่อไป สำหรับหมวด Petrochemicals มีหุ้นแชงตลาดขึ้นต่อดูรูปและรายละเอียดด้านใน หุ้นแนะนำ **MTC, OR, IVL & PTTGC**



ภัทรวัลย์ หวังมิ่งมาต
Senior Technical Analyst

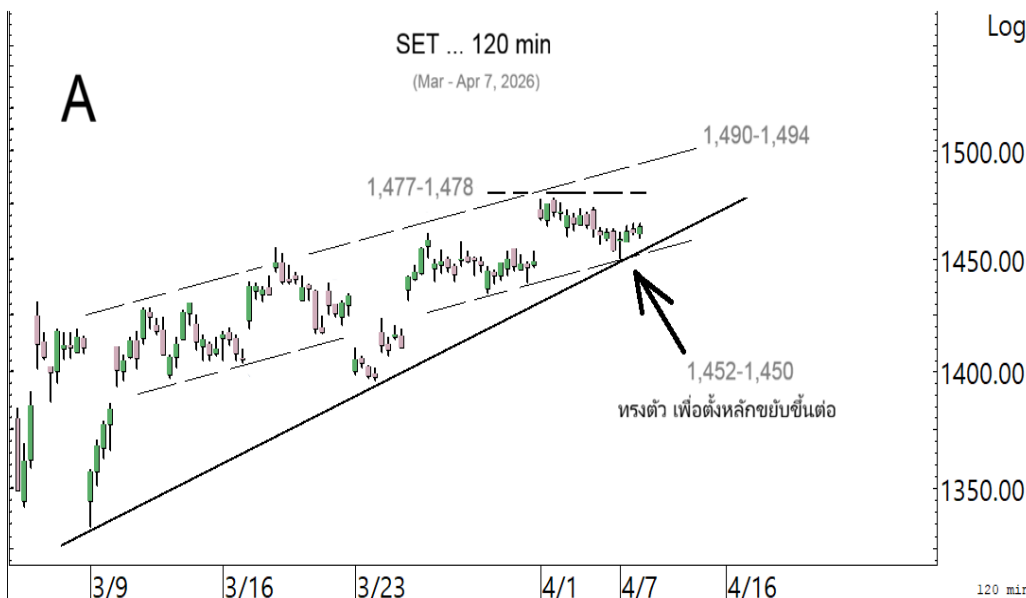
วิษณุ ธรรมบำรุง
Technical Analyst

ดัชนี SET หุ้นทรงตัว เพื่อตั้งหลักขยับขึ้นต่อ ด่านมีที่ 1,466 และ 1,473 ทะลุได้ มีลุ้นกลับขึ้นไปทดสอบ 1,477-1,478 ที่ต้องฝ่าขึ้นไปตามในรูป A โดยดูด้านของ SET50 ที่ 980-982 และ/หรือ 985 ในรูป B ที่ต้องฝ่าขึ้นไปด้วย แนวรับถ้า 1,457 ยืนไม่อยู่ อาจมีที่ 1,452-1,450 และ/หรือ 1,443 คำแนะนำ ยังมีของหุ้นขึ้นต่อ ผสมเลือกหุ้นในหุ้นเป็นตัว ๆ ต่อไป การลื่น ดู Update ธนาคารที่พยายามทรงตัว และพลังงานที่เริ่มตั้ง รวมถึงหุ้นรายตัวตามที่มี Update ด้านล่างและด้านในควบคู่ไปด้วย

สำหรับดัชนีธนาคารทดสอบและพยายามทรงตัวที่เขตแนวรับ 502-500 ในรูป C และ/หรือ 498 ทะลุ 506 ได้ อาจตั้งหลักกลับขึ้นไปทดสอบ 509 และ/หรือ 511 ที่ต้องฝ่าขึ้นไป การลื่นอาจดู Update หุ้นเหล่านี้ประกอบ **KBANK** เริ่มทรงตัว ด่านมีที่ 192 และ 194 ที่ต้องฝ่าขึ้นไป แนวรับมีที่ 190-189 และ/หรือ 187.50 **BBL** พยายามทรงตัวที่เขตแนวรับ 165.50 ถ้ายืนไม่อยู่ แนวรับต่อไปมีที่ 163.5 ด่านมีที่ 167.50 และ/หรือ 169.50 **SCB** แกว่งในกรอบ ด่านที่ 146.50-147 ทะลุได้ ด้านต่อไปมีที่ 149-149.50 แนวรับมีที่ 144-143 และ 141.50 **KTB** ชะลอลงมา แนวรับมีที่ 34.75-34.50 และ/หรือ 33.75 ทะลุ 36 ได้ มีลุ้นขยับขึ้นต่อ ด้านต่อไปมีที่ 37.5-37.75 และ/หรือ 38.75-39 สำหรับ **KKP** ลื่นขึ้นต่อ ทะลุ 79.25 ได้ ด้านต่อไปมีที่ 80.5-81 และ/หรือ 84.50 แนวรับมีที่ 77.25 และ/หรือ 76.75 และ **TISCO** ปิดทะลุขึ้นมา ด้านต่อไปมีที่ 116-116.50 และ/หรือ 118 แนวรับมีที่ 111.50-111

และดัชนีพลังงานตั้งขึ้นมา ด่านมีที่ 19,219 ทะลุได้ ด้านต่อไปมีที่ 19,385 และ/หรือ 19,476 ในรูป D ที่ต้องฝ่าขึ้นไป แนวรับอาจมีที่ 18,891 และ/หรือ 18,840 การลื่นส่วนหนึ่งอาจดู **PTT** ที่ยังแกว่งซิกแซกขึ้นต่อ แนวรับมีที่ 34 และ/หรือ 33.25 ด่านมีที่ 35-35.50 และ/หรือ 36.75 ที่ต้องฝ่าขึ้นไป

แนวต้าน 1,466 1,473 และ 1,477-1,478 แนวรับ 1,457 และ 1,452-1,450



BUY:

- MTC** เข้าส่วนหนึ่ง เข้าเพิ่มเมื่อทะลุ 30.75 เล็งแบ่งทำกำไรที่ 32.75 (Stoploss ถ้าหลุด 26.75)
 - OR** รับเพิ่มเมื่อทะลุ 12.7 เล็งแบ่งทำกำไรที่ 13.5 และ 13.7 (Stoploss ถ้าหลุด 12.2)
 - IVL** รับเพิ่ม เล็งแบ่งทำกำไรที่ 29..50 (Stoploss ส่วนเพิ่ม ถ้าหลุด 24.4)
 - PTTGC** รับเพิ่ม เล็งแบ่งทำกำไรที่ 40 และ 41.25 (Stoploss ส่วนเพิ่ม ถ้าหลุด 34.50 ลงมา)
- และ **WHA, CENTEL, BTG & PTTEP** ตามรายละเอียดด้านใน

Add Stoploss line :

n/a

SELL:

n/a

SECTOR to watch:

Petrochemicals :
IVL & PITGC

Day Trade:

BBGI, BCP, PTTEP, SPRC, TOP, DELTA, HANA, KCE, SCC & TRUBB

ดัชนี SET หุ้นทรงตัว เพื่อตั้งหลักขยับขึ้นต่อ

รายงานฉบับนี้จัดทำโดยบริษัทหลักทรัพย์ ทีทีบี เบลู จำกัด (มหาชน) โดยจัดทำขึ้นบนพื้นฐานของแหล่งข้อมูลที่เชื่อถือได้ที่ได้รับมาและพิจารณาแล้วว่าน่าเชื่อถือ ทั้งนี้วัตถุประสงค์เพื่อให้บริการแก่ผู้ลงทุนและใช้เป็นข้อมูลประกอบการตัดสินใจซื้อขายหลักทรัพย์ แต่ไม่ได้มีเจตนาชี้แนะหรือเชิญชวนให้ซื้อหรือขายหรือประกันราคาหลักทรัพย์แต่อย่างใด ทั้งนี้รายงานและความเห็นในเอกสารฉบับนี้อาจมีการเปลี่ยนแปลงแก้ไขได้ หากข้อมูลที่ได้รับมาเปลี่ยนแปลงไป การนำข้อมูลที่ปรากฏอยู่ในเอกสารฉบับนี้ ไม่ว่าทั้งหมดหรือบางส่วนไปทำซ้ำ ดัดแปลง แก้ไข หรือนำออกเผยแพร่แก่สาธารณชน จะต้องได้รับความยินยอมจากบริษัทก่อน



SET50 เริ่มทรงตัว ลุ้นตั้งหลัก เพื่อ
ขยับขึ้นต่อ

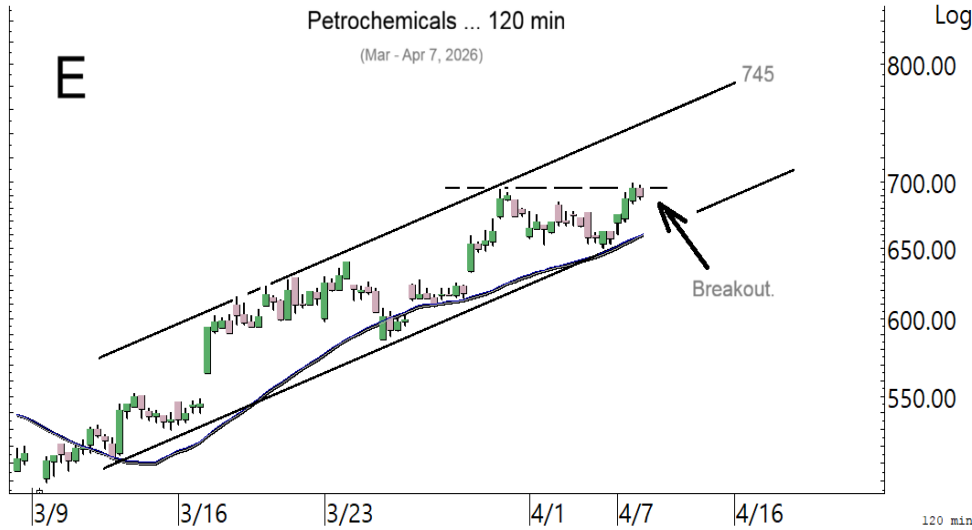


ดัชนีธนาคารพยายามทรงตัว เพื่อ
ตั้งหลักเพื่อฝ่าด่านต่อขึ้นไป



ดัชนีพลังงานตั้งหลักขึ้นมา ที่ต้อง
ลุ้นขึ้นต่อไปที่ละด่าน

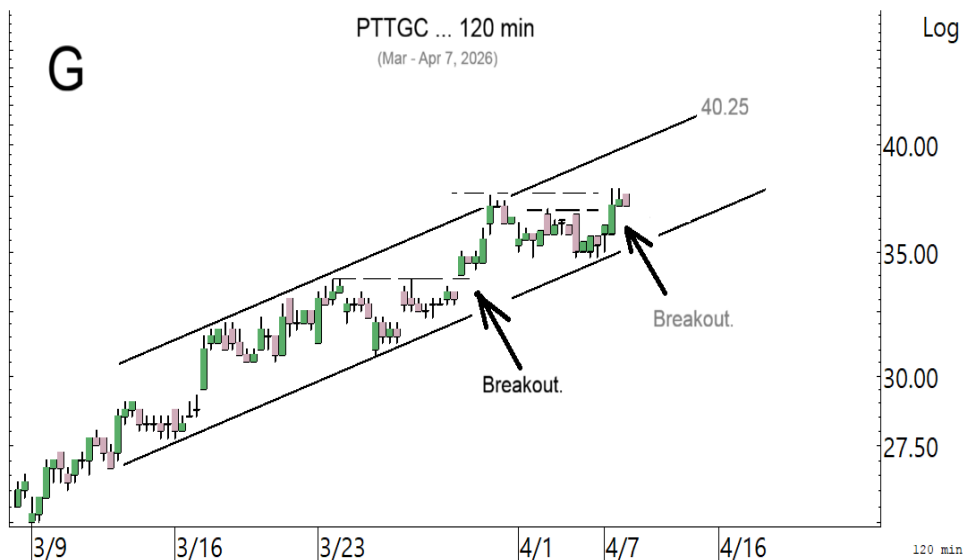
SECTOR to watch : หมวด **Petrochemicals** เติ่งทะลุขึ้นมา มีลุ้นแข่งตลาดขึ้นต่อ โดยด่านต่อไปมีที่ 718 และ/หรือ 723 หรือสูงกว่านั้นตามในรูป E การลุ้นอาจดู Update หุ่นเหล่านี้ **IVL** เติ่งขึ้นมาและเริ่มทะลุนิดๆ ด่านต่อไปมีที่ 27.25-27.50 ในรูป F ทะลุได้ ด่านต่อไปมีที่ 29.50-30 แนวรับอาจมีที่ 25 และ/หรือ 24.40 และ **PTTGC** เติ่งทะลุขึ้นมา ด่านต่อไปมีที่ ด่านมีที่ 38.25 และ/หรือ 40.25 ในรูป G ที่ต้องฝ่าขึ้นไป แนวรับมีที่ 35.75-35.50 และ/หรือ 34.75



หมวด **Petrochemicals** เติ่งกลับขึ้นมาและเริ่มทะลุนิดๆ ลุ้นขึ้นต่อ

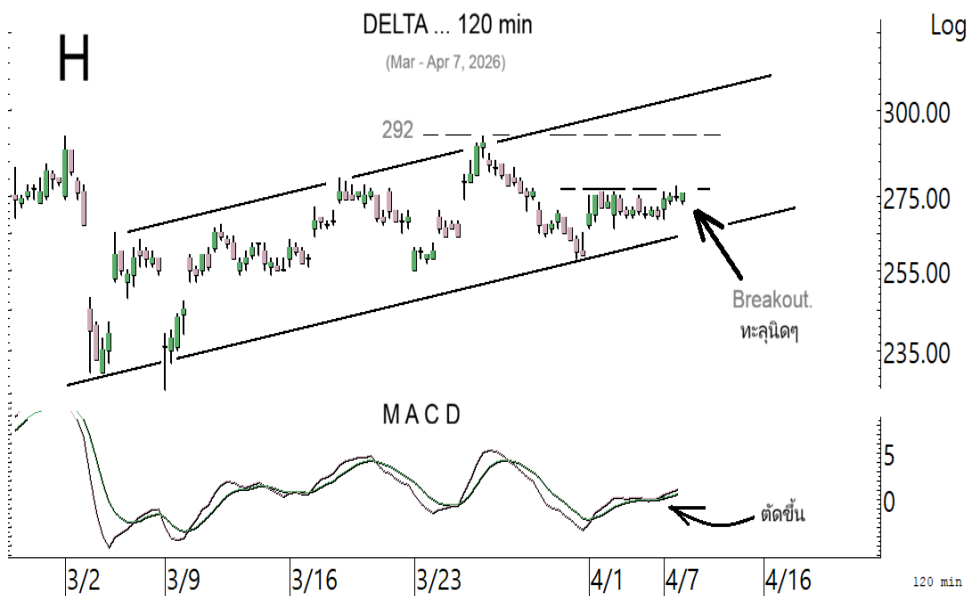


IVL เติ่งและเริ่มทะลุขึ้นมา ลุ้นขึ้นต่อไปทีละด่าน



PTTGC เติ่งทะลุขึ้นมา ลุ้นขึ้นต่อ

ในหุ้นเป็นตัวๆ อื่น ๆ ที่ดูมีลุ้น หรือที่ต้องระวัง ก็ดูกรอบแนวรับแนวต้านเหล่านี้ประกอบ และ/หรืออาจใช้เป็นกรอบในการ Trading ได้ : **BEGI** ทรงตัวทะลุขึ้นมา ด้านต่อไปมีที่ 4.42 ทะลุได้ อาจต่อไปทดสอบ 4.50, 4.60 และ/หรือ 4.72 แนวรับอาจมีที่ 4.20 และ/หรือ 4.14 ระวังแกว่งถ้าหลุด 4.12 ลงมา **BCP** เติงขึ้นมา ด้านมีที่ 37.75 ทะลุได้ ด้านต่อไปมีที่ 39.25-39.50 แนวรับมีที่ 36-35.75 **PTTEP** เติงขึ้นมา ด้านมีที่ 160.50 ทะลุได้ ด้านต่อไปมีที่ 164 ที่ต้องฝ่าขึ้นไป แนวรับอาจมีที่ 157 และ/หรือ 155 **SPRC** เติงขึ้นมา มีด้านที่ 6.9 และ/หรือ 7.15 ระวังอาจมีแกว่งอีกถ้าหลุด 6.65 ลงมา **TOP** เติงขึ้นมา ทะลุด้าน 47.75 ได้ ด้านต่อไปมีที่ 50 แนวรับอาจมีที่ 45.5-45 ระวังแกว่งถ้าหลุด 44 ลงมา **DELTA** ทรงตัวและเริ่มทะลุนิดๆ ด้านต่อไปมีที่ 283, 288 และ/หรือ 292 ในรูป H ที่ต้องฝ่าขึ้นไป แนวรับถ้า 269 ยืนไม่อยู่ อาจมีที่ 266-264 และ/หรือ 260 **HANA** พยายามทรงตัว ด้านมีที่ 26 และ/หรือ 27.25 ที่ต้องฝ่าขึ้นไป ระวังแกว่งถ้าหลุดแนวรับ 24.6 ยืนไม่อยู่ **KCE** ทรงตัวขึ้นมา ด้านมีที่ 22.2 และ 22.8 ทะลุได้ ด้านต่อไปมีที่ 23.2-23.4 ระวังแกว่งถ้าหลุดแนวรับ 21.2 ลงมา **SCC** เติงกลับขึ้นมาในเขตด้าน 208 ทะลุได้ ด้านต่อไปมีที่ 212 หรือสูงกว่านั้นตามในรูป I ระวังอาจมีแกว่งอีกถ้าหลุดแนวรับ 200 ลงมา **TRUBB** เติงทะลุขึ้นมาในเขตด้าน 1.33 ทะลุได้ ด้านต่อไปมีที่ 1.37 และ/หรือ 1.42 แนวรับอาจมีที่ 1.18-1.16 และ/หรือ 1.09 และหุ้นอื่นๆ ใน Alert ระหว่างวัน (สามารถดูได้ใน www.ttbwealth.co.th)



DELTA เริ่มทะลุนิดๆ ลุ้นขยับขึ้นต่อ



SCC ตั้งหลักขึ้นมาในเขตด้าน ที่ต้องฝ่าต่อขึ้นไป

หุ้นแนะนำวันนี้ เข้า MTC เข้าเพิ่ม OR, IVL, PTTGC, WHA, CENTEL, BTG & PTTEP

Note: เราจะตาม Update หุ้นที่เราแนะนำให้งบปิด Position โดยในกรณีที่ตุ้มผัด อาจต้องขอให้ Stop loss

Stocks	Date	Comment	Target	Stoploss	Thai ESG
MTC	Apr 8	เข้าส่วนหนึ่ง เข้าเพิ่มเมื่อทะเล 30.75 เล็งแบ่งทำกำไรที่ 32.75	Will update	ถ้าหลุด 26.75	/
OR	Apr 8	รับเพิ่มเมื่อทะเล 12.7 เล็งแบ่งทำกำไรที่ 13.5 และ 13.70	Will update	ถ้าหลุด 12.2	/
IVL	Apr 8	รับเพิ่ม เล็งแบ่งทำกำไรที่ 29.5	Will update	ถ้าหลุด 24.4 ส่วนเพิ่ม	/
PTTGC	Apr 8	รับเพิ่ม เล็งแบ่งทำกำไรที่ 40 และ 41.25	41.25 หรือสูงกว่านั้น	ถ้าหลุด 34.5 ส่วนเพิ่ม	/
WHA	Apr 8	รับเพิ่มอีกส่วนที่ 4.14 เล็งแบ่งทำกำไรที่ 4.40	4.92 หรือสูงกว่านั้น	ถ้าปิดหลุด 4.12 (1/2)	/
CENTEL	Apr 8	รับเพิ่มเมื่อทะเล 34.5 เล็งแบ่งทำกำไรที่ 36.75 และ 39	Will update	ถ้าหลุด 31.5 และ 29	/
BTG	Apr 8	เข้าเพิ่มเมื่อทะเล 26 เล็งแบ่งทำกำไรที่ 29.75	Will update	อาจมีถัวถ้าหลุด 23.8	/
PTTEP	Apr 8	รับเพิ่มอีกส่วนเมื่อทะเล 160.5 เล็งแบ่งทำกำไรที่ 167 และ 170	175 หรือสูงกว่านั้น	ถ้าปิดหลุด 156 ส่วนเพิ่ม	/

Update หุ้นแนะนำ

Stocks	Date	Comment	Target	Stoploss	Thai ESG
Agri :					
STA	Mar 24	ถือ เล็งแบ่งทำกำไรที่ 18.5 และ 19.5	19.5 หรือสูงกว่านั้น	ถ้าหลุด 16.6 (1/2)	/
UVAN	Mar 27	ถือส่วนหนึ่ง เล็งแบ่งทำกำไรที่ 17.8 และ 19.1	Will update	ถ้าหลุด 15	-
Bank :					
BBL	Apr 25	ถือ หลังรับเพิ่ม และ Stoploss ไปแล้ว	196, 206 หรือ 218	Will update	/
KBANK	Aug 15	ถือ หลังรับเพิ่ม เล็งแบ่งทำกำไรที่ 208 และ 210	224-230	Will update	/
KKP	Sep 26	ถือ หลังรับเพิ่มและแบ่งทำกำไรไปแล้ว เล็งแบ่งทำกำไรอีกที่ 84	84.50 หรือสูงกว่านั้น	Will update	/
KTB	Dec 17	ถือ หลังรับเพิ่ม เล็งแบ่งทำกำไรที่ 36.5 และ 39	41 หรือสูงกว่านั้น	อาจมีถัวถ้าปิดหลุด 33	/
SCB	Aug 29	ถือ หลังรับเพิ่ม เล็งแบ่งทำกำไรที่ 149	165-166 หรือ 176	ถ้าหลุด 140 ส่วนเพิ่ม	/
TISCO	Oct 21	ถือ เล็งแบ่งทำกำไรที่ 118 และ 123	120, 127 หรือ 134	Will update	/
Comm :					
COM7	Mar 10	ถือ เล็งแบ่งทำกำไรที่ 24.9 และ 25.25	Will update	ถ้าหลุด 20.6	/
CPAXT	Mar 31	ถือ เล็งแบ่งทำกำไรที่ 17.3 และ 18.1	Will update	ถ้าหลุด 13.9	/
CRC	Apr 7	ถือส่วนหนึ่ง เล็งแบ่งทำกำไรที่ 20.8 และ 21.4	Will update	อาจมีถัวถ้าหลุด 18.9	/
GLOBAL	Apr 3	ถือ เล็งแบ่งทำกำไรที่ 6.85 และ 7.15	Will update	ถ้าหลุด 5.7	/
Conma :					
SCC	Dec 23	ถือ หลังรับเพิ่ม เล็งแบ่งทำกำไรที่ 214 และ 220	214 หรือ 222	ถ้าหลุด 192 ส่วนเพิ่ม	/
TOA	Apr 1	ถือส่วนหนึ่ง เล็งแบ่งทำกำไรที่ 14.3 และ 14.9	Will update	ถ้าหลุด 11.8	/
Cons :					
CK	Feb 5	ถือ หลังรับเพิ่ม เล็งแบ่งทำกำไรที่ 17.7 และ 18.4	Will update	ถ้าหลุด 14.4	/
STECON	Jan 14	ถือ หลังรับเพิ่ม เล็งแบ่งทำกำไรที่ 15	Will update	ถ้าหลุด 10.7 (1/2)	/
DR :					
GOLDUS19	Jan 14	ถือ หลังรับเพิ่ม เล็งแบ่งทำกำไรที่ 53.5 และ 55	58-60 ?	Will update	-
Energ :					
BANPU	Oct 28	ถือ หลังรับเพิ่ม เล็งแบ่งทำกำไรที่ 6.8 และ 7.5	Will update	ถ้าหลุด 5.2	/
BCPG	Jan 12	ถือ หลังรับเพิ่ม เล็งแบ่งทำกำไรที่ 7.3 และ 7.9	Will update	ถ้าหลุด 6.1	-
GPSC	Jun 27	ถือ หลัง Stoploss ไปแล้วครึ่งหนึ่ง	Will update	Will update	/
GULF	Jan 14	ถือ หลังรับเพิ่มและแบ่งทำกำไรไปแล้ว เล็งแบ่งทำกำไรอีกที่ 61	68.50 หรือสูงกว่านั้น	ถ้าปิดหลุด 54 (1/2)	/

Update หุ้หะหน้า (ต่อ)

Stocks	Date	Comment	Target	Stoploss	Thai ESG
OR	Mar 27	ถือส่วนหนึ่งรับเพิ่มเมื่อทะลุ 12.7 เล็งแบ่งทำกำไรที่ 13.5 และ 13.70	Will update	ถ้าหลุด 12.2	/
PTT	Nov 14	ถือ หลังรับเพิ่ม เล็งแบ่งทำกำไรที่ 40	39.5-40 หรือสูงกว่านั้น	Will update	/
PTTEP	Dec 19	ถือ รับเพิ่มอีกส่วนเมื่อทะลุ 160.5 เล็งแบ่งทำกำไรที่ 167 และ 170	175 หรือสูงกว่านั้น	ถ้าปิดหลุด 156 ส่วนเพิ่ม	/
SGP	Mar 24	ถือ เล็งแบ่งทำกำไรที่ 8.7 และ 9	Will update	ถ้าหลุด 7.15	-
TOP	Mar 31	ถือ หลัง Stoploss ไปแล้วครึ่งหนึ่ง	Will update	Will update	/
SPRC	Jan 7	ถือ หลังรับเพิ่มและ Stoploss ไปแล้ว	9.4-9.6 หรือ 10.5	ถ้าหลุด 6	/
Etron :					
DELTA	Jan 6	ถือ หลังรับเพิ่ม เล็งแบ่งทำกำไรที่ 294	310 หรือ 350	ถ้าหลุด 254 ส่วนเพิ่ม	-
HANA	Jan 22	ถือ หลังรับเพิ่ม เล็งแบ่งทำกำไรที่ 33	34-35 หรือสูงกว่านั้น	ถ้าหลุด 23.4 (1/2)	/
KCE	Mar 26	ถือ เล็งแบ่งทำกำไรที่ 25.50 และ 27	28.25 หรือสูงกว่านั้น	ถ้าหลุด 20.4 (1/2)	/
Fin :					
KTC	Mar 13	ถือ เล็งแบ่งทำกำไรที่ 32.5	Will update	ถ้าหลุด 27	/
Food :					
BTG	Apr 3	ถือส่วนหนึ่ง เข้าเพิ่มเมื่อทะลุ 26 เล็งแบ่งทำกำไรที่ 29.75	Will update	อาจมีถัวถ้าหลุด 23.8	/
Health :					
BDMS	Apr 1	ถือ เล็งแบ่งทำกำไรที่ 20 และ 20.5	Will update	ถ้าหลุด 18.2	/
BH	Feb 9	ถือ หลังรับเพิ่ม เล็งแบ่งทำกำไรที่ 174 และ 179	Will update	ถ้าหลุด 156	/
Ict :					
ADVANC	May 16	ถือ หลังรับเพิ่ม เล็งแบ่งทำกำไรที่ 391 และ 395	417 หรือ 427	Will update	/
THCOM	Mar 20	ถือ หลังแบ่งทำกำไร เล็งแบ่งทำกำไรอีกที่ 14.2	Will update	ถ้าปิดหลุด 10.7	/
TRUE	Jan 27	ถือ หลังรับเพิ่ม เล็งแบ่งทำกำไรที่ 14.9 และ 15.2	15.8 หรือสูงกว่านั้น	ถ้าปิดหลุด 13.6 ส่วนเพิ่ม	-
Person :					
STGT	Mar 20	ถือ เล็งแบ่งทำกำไรที่ 11.5	Will update	ถ้าหลุด 9.25	/
Petro :					
IVL	Jan 12	ถือ รับเพิ่ม เล็งแบ่งทำกำไรที่ 29.5	Will update	ถ้าหลุด 24.4 ส่วนเพิ่ม	/
PTTGC	Dec 25	ถือ รับเพิ่ม เล็งแบ่งทำกำไรที่ 40 และ 41.25	41.25 หรือสูงกว่านั้น	ถ้าหลุด 34.5 ส่วนเพิ่ม	/
Pkg :					
SCGP	Mar 23	ถือ หลังแบ่งทำกำไรไปแล้ว	Will update	Will update	/
Prop :					
AMATA	Mar 10	ถือ หลังรับเพิ่ม เล็งแบ่งทำกำไรที่ 20.4	Will update	ถ้าหลุด 18 และ 16.9	/
AWC	Dec 23	ถือ หลังรับเพิ่ม เล็งแบ่งทำกำไรที่ 2.26 และ 2.40	Will update	ถ้าหลุด 1.90	/
CPN	Nov 28	ถือ หลังรับเพิ่ม เล็งแบ่งทำกำไรที่ 66	75-76 หรือสูงกว่านั้น	ถ้าหลุด 60 ส่วนเพิ่ม	/
WHA	Apr 17	ถือ รับเพิ่มอีกส่วนที่ 4.14 เล็งแบ่งทำกำไรที่ 4.40	4.92 หรือสูงกว่านั้น	ถ้าปิดหลุด 4.12 (1/2)	/
Tour :					
CENTEL	Jun 24	ถือ รับเพิ่มอีกส่วนเมื่อทะลุ 34.5 เล็งแบ่งทำกำไรที่ 36.75 และ 39	Will update	ถ้าหลุด 31.5 และ 29	/
ERW	Apr 2	ถือส่วนหนึ่ง เล็งแบ่งทำกำไรที่ 2.88	Will update	ถ้าหลุด 2.3	/

Disclaimers

รายงานฉบับนี้จัดทำโดย บริษัทหลักทรัพย์ ทีทีบี เวิร์ล จำกัด (มหาชน) ซึ่งมีธนาคารทหารไทยธนชาตเป็นธนาคารพาณิชย์ ขนาดใหญ่เป็นผู้ถือหุ้นรายใหญ่ในสัดส่วนร้อยละ 99.97 รายงานฉบับนี้จัดทำขึ้นบนพื้นฐานของแหล่งข้อมูลที่ดีที่สุดที่ได้รับมาและพิจารณาแล้วว่าน่าเชื่อถือ ทั้งนี้มีวัตถุประสงค์เพื่อให้บริการเผยแพร่ข้อมูลแก่นักลงทุนและใช้เป็นข้อมูลประกอบการตัดสินใจซื้อขายหลักทรัพย์ แต่ไม่ได้มีเจตนาชี้แนะหรือเชิญชวนให้ซื้อหรือขายหรือประกันราคาหลักทรัพย์แต่อย่างใด ทั้งนี้รายงานและความเห็นในเอกสารฉบับนี้อาจมีการเปลี่ยนแปลงแก้ไขได้ หากข้อมูลที่ได้รับมาเปลี่ยนแปลงไป การนำข้อมูลที่ปรากฏอยู่ในเอกสารฉบับนี้ ไม่ว่าจะทั้งหมดหรือบางส่วนไปทำซ้ำ ตัดแปลง แก้ไข หรือนำออกเผยแพร่แก่สาธารณชน จะต้องได้รับความยินยอมจากบริษัทก่อน

This report is prepared and issued by ttb wealth securities public company limited (ttbwealth) which is owned 99.97% by TMBThanachart Bank Public Company Limited (TTB) as a resource only for clients of ttbwealth, TMBThanachart Bank Public Company Limited (TTB) and its group companies. Copyright © ttb wealth securities public company limited. All rights reserved. The report may not be reproduced in whole or in part or delivered to other persons without our written consent. Investors should use this report as one of many tools in making their investment decisions since ttb wealth securities may seek to do other business with the companies mentioned in the report. Thus, investors need to be aware that there could be potential conflicts of interest that could affect the report's neutrality.

“บทวิเคราะห์นี้จัดทำโดยบริษัทหลักทรัพย์ ทีทีบี เวิร์ล จำกัด (มหาชน) (“บล.ทีทีบี เวิร์ล”) โดยใช้ข้อมูลจาก แนวโน้มธุรกิจ, ประมาณการทางการเงิน, Bloomberg และแหล่งอื่นๆ บริษัทมิได้เป็นผู้ออกตราสารแสดงสิทธิในหลักทรัพย์ต่างประเทศ (DRs) จึงไม่มีความขัดแย้งทางผลประโยชน์”

คำเตือน: DRs มีความเสี่ยงจาก อัตราแลกเปลี่ยน และ หลักทรัพย์อ้างอิงในต่างประเทศ ซึ่งอาจทำให้มูลค่าลดลงได้ ผู้ลงทุนต้องศึกษาความเสี่ยงด้วยตนเอง ก่อนตัดสินใจลงทุน นักวิเคราะห์ของ บล. ทีทีบี เวิร์ล จำกัด (มหาชน) ได้ขึ้นทะเบียนโดย ก.ล.ต. และขอรับรองว่าความเห็นในบทวิเคราะห์นี้เป็น ความเห็นที่เป็นอิสระ มีเหตุผลรองรับ และ นักวิเคราะห์ ไม่มีส่วนได้เสีย ในหลักทรัพย์ที่นำเสนอ ณ วันที่จัดทำ

"This analysis was prepared by ttb wealth securities public company limited ("ttb wealth") using data from business trends, financial forecasts, Bloomberg, and other sources. The Company is not an issuer of rights in foreign securities (DRs), so there is no conflict of interest."

WARNING: DRs involve risks from foreign exchange rates and underlying securities, which may result in devaluation. Investors must study the risks themselves before making any investment decision.

ttb wealth analyst registered with the SEC and certifies that the views in this analysis are as follows: Independent opinions are justified and analysts have no interest in the offered securities as of the date of issuance.

Recommendation Structure:

Recommendations are based on absolute upside or downside, which is the difference between the target price and the current market price. If the upside is 10% or more, the recommendation is BUY. If the downside is 10% or more, the recommendation is SELL. For stocks where the upside or downside is less than 10%, the recommendation is HOLD. Unless otherwise specified, these recommendations are set with a 12-month horizon. Thus, it is possible that future price volatility may cause a temporary mismatch between upside/downside for a stock based on the market price and the formal recommendation.

For sectors, an "Overweight" sector weighting is used when we have BUYs on majority of the stocks under our coverage by market cap. "Underweight" is used when we have SELLs on majority of the stocks we cover by market cap. "Neutral" is used when there are relatively equal weightings of BUYs and SELLs.

Disclosures:

หมายเหตุ: ธนาคารทหารไทยธนชาต จำกัด (มหาชน) (TTB) เป็นบริษัทที่มีความเกี่ยวข้องกับบริษัทหลักทรัพย์ทีทีบี เวิร์ล จำกัด (มหาชน) (ttb wealth) โดย TTB เป็นผู้ถือหุ้นร้อยละ 99.97 ใน ttbwealth ดังนั้น การจัดทำบทวิเคราะห์ของหลักทรัพย์ดังกล่าว จึงมีส่วนได้ส่วนเสียหรือมีความขัดแย้งทางผลประโยชน์ (conflicts of interest)

ttb wealth research team

หัวหน้าฝ่าย, Strategy

พิมพ์ผกา นิजारุณ, CFA

pimpaka.nic@ttbwealth.co.th

สาธารณูปโภค, สื่อสาร

ณัฐภพ ประสิทธิ์สุขสันต์

nuttapop.Pra@ttbwealth.co.th

ธนาคาร, ธุรกิจการเงิน

รวีสราร สุวรรณอำไพ

rawisara.suw@ttbwealth.co.th

พลังงาน, ปิโตรเคมี

ยุพาพรรณ พลพรประเสริฐ

yupapan.pol@ttbwealth.co.th

กลยุทธ์การลงทุน

นลินภรณ์ คลังเปรมจิตต์, CISA

nariporn.kla@ttbwealth.co.th

วิเคราะห์เชิงปริมาณ

สิทธิตะเชษฐ์ รุ่งรัมย์พัฒน์

sittichet.run@ttbwealth.co.th

กลยุทธ์การลงทุน

อดิศักดิ์ ผู้พัฒนาหลักทรัพย์, CFA

adisak.phu@ttbwealth.co.th

อิเล็กทรอนิกส์, อาหาร, เครื่องดื่ม, ค้าปลีก

พัทธดนย์ บุญนาค

pattadol.bun@ttbwealth.co.th

ขนส่ง, รับเหมา

ศักดิ์สิทธิ์ พัฒนานารักษ์

saksid.pha@ttbwealth.co.th

ผู้ช่วยนักวิเคราะห์

โชติ เจริญญิตติวัฒน์, CFA

chod.rea@ttbwealth.co.th

กลยุทธ์การลงทุน

เถลิงศักดิ์ คูเจริญไพศาล

thaloengsak.kuc@ttbwealth.co.th

วิเคราะห์เทคนิค

ภัทรวลัฏ์ หวังมิ่งมาศ

pattarawan.wan@ttbwealth.co.th

ยานยนต์, นิตมฯ, Property Fund, REITs, บันทึ

รดา ลิ้มสุทธิวันภูมิ

rata.lim@ttbwealth.co.th

Small Cap, การแพทย์, โรงแรม

ศิริพร อรุโณทัย

siriporn.aru@ttbwealth.co.th

นักวิเคราะห์, แพล

ลาภินี ทิพยมณฑล

lapinee.dib@ttbwealth.co.th

วิเคราะห์ทางเทคนิค

วิชานันท์ ธรรมบำรุง

witchanan.tam@ttbwealth.co.th

Data Support Team

มลฤดี เพชรแสงใสกุล

monruddee.pet@ttbwealth.co.th

เกษมรัตน์ จิตกุลชล

kasemrat.jit@ttbwealth.co.th

วาราทิพย์ รุ่งประดับวงศ์

varathip.run@ttbwealth.co.th

สุนทร รักษาวัต

sunet.rak@ttbwealth.co.th

สุขสวัสดิ์ ลิมาวงษ์ปราณี

suksawat.lim@ttbwealth.co.th

สุจินตนา สถาพร

sujintana.sth@ttbwealth.co.th

ttb wealth securities public co. ltd.

Research Team

18 Floor, MBK Tower

444 Phayathai Road, Pathumwan Road, Bangkok 10330

Tel: 662 -779-9119

Email: research@ttbwealth.co.th