

ทะลุขึ้นมาในเขตด้าน ที่ต้องฝ่าต่อขึ้นไป

ดัชนี SET ทะลุขึ้นมาในเขตด้าน 1,491 และ/หรือ 1,494-1,496 ทะลุได้ ด้านต่อไปมีที่ 1,506 และ/หรือ 1,518-1,520 และดูด้านของ SET50 ที่ 990 และ 998-1,000 ทะลุได้ ด้านต่อไปมีที่ 1,014 ด้วย สำหรับแนวรับถ้า 1,480 และ 1,477 ยืนไม่อยู่ อาจมีที่ 1,473 และ/หรือ 1,464 การลื่น ยังมีของลื่น ขึ้นต่อ ผสมเลือกหุ้นในหุ้นเป็นตัว ๆ ต่อไป สำหรับหมวด Tourism ดังหลักทะลุขึ้นมา ลื่นขึ้น ต่อไปที่ละด้านดูรูปและรายละเอียดด้านใน หุ้นแนะนำ **CPALL, TOA & SCGP**



ภัทรวัลย์ หวังมิ่งมาต
Senior Technical Analyst

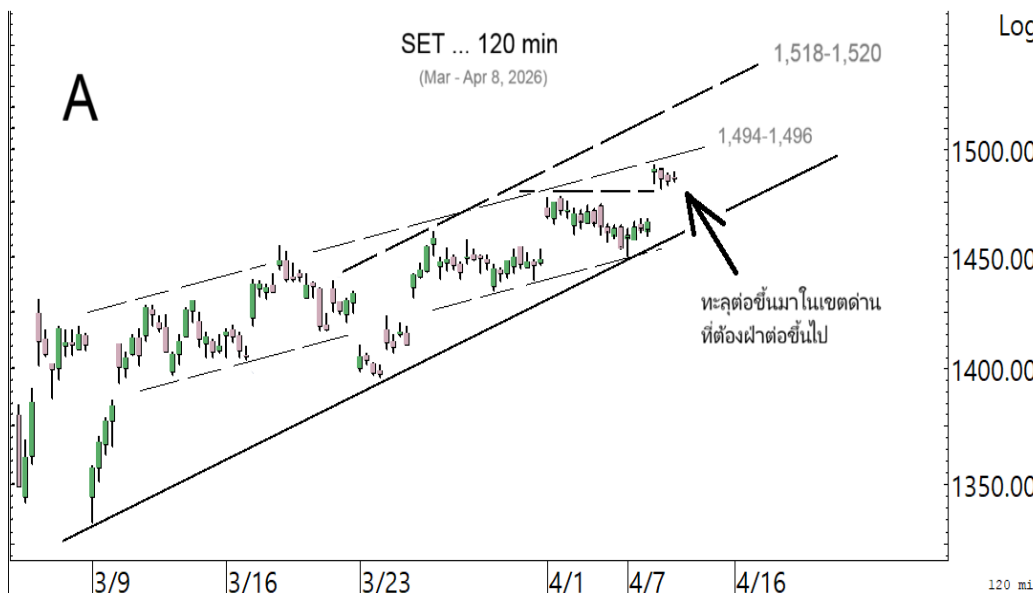
วิษณุ ธรรมบำรุง
Technical Analyst

ดัชนี SET ทะลุขึ้นมาในเขตด้าน 1,491 และ/หรือ 1,494-1,496 ทะลุได้ ด้านต่อไปมีที่ 1,506 และ/หรือ 1,518-1,520 ในรูป A และดูด้านของ SET50 ที่ 990 และ 998-1,000 ทะลุได้ ด้านต่อไปมีที่ 1,014 ในรูป B ด้วย สำหรับแนวรับถ้า 1,480 และ 1,477 ยืนไม่อยู่ อาจมีที่ 1,473 และ/หรือ 1,464 การลื่น ยังขอให้ลื่นของลื่นขึ้น ต่อ ผสมเลือกหุ้นในหุ้นเป็นตัว ๆ ต่อไป และดูด้านของดัชนีธนาคารที่ทะลุต่อขึ้นมา และพลังงานที่มีลื่น แกว่งตั้งหลักตามในรูป C และ D รวมถึงหุ้นรายตัวตามที่มี Update ด้านล่างและด้านในควบคู่ไปด้วย

สำหรับดัชนีธนาคารตั้งทะลุต่อขึ้นมาในเขตด้าน 511-512 ทะลุได้ ด้านต่อไปมีที่ 518-520 ในรูป C แนวรับถ้า 506 ยืนไม่อยู่ อาจแกว่งตอลงไปทดสอบ 502-500 การลื่นอาจดู Update หุ้นเหล่านี้ประกอบ **KBANK** ตั้งกลับ ขึ้นมาที่ด้าน 194 ทะลุได้ ด้านต่อไปมีที่ 196.5 และ/หรือ 198 ที่ต้องฝ่าต่อขึ้นไป แนวรับมีที่ 190-189 **BBL** ยังคงแกว่งทรงตัวที่เขตแนวรับ 165.50 ถ้ายืนไม่อยู่ แนวรับต่อไปมีที่ 163.5 ด้านมีที่ 169.50 และ/หรือ 171.50 **SCB** แกว่งตั้งหลัก ด้านที่ 146.50-147 ทะลุได้ ด้านต่อไปมีที่ 149-149.50 แนวรับมีที่ 144-143 และ 141.50 **KTB** ลื่นชะลอเพื่อขยับขึ้นต่อ ทะลุ 36 ได้ ด้านต่อไปมีที่ 37.5-37.75 และ/หรือ 38.75-39 แนวรับมีที่ 34.75-34.50 และ/หรือ 33.75 สำหรับ **KKP** ลื่นขึ้นต่อ ด้านมีขยับขึ้นมาที่ 81.75 ทะลุได้ ด้านต่อไปมีที่ 84.50 แนวรับ มีที่ 79 และ/หรือ 77.25 และ **TISCO** ลื่นขึ้นต่อ ด้านมีที่ 116-116.50 ทลุได้ ด้านต่อไปมีที่ 118 แนวรับอาจมีที่ 112.50 และ/หรือ 111.50-111

และดัชนีพลังงานลื่นแกว่งตั้งหลัก โดยมีด้านที่ 19,200 และ 19,362 ทะลุได้ ด้านต่อไปมีที่ 19,476 ในรูป D ที่ ต้องฝ่าขึ้นไป แนวรับอาจมีที่ 18,934 และ/หรือ 18,840 การลื่นส่วนหนึ่งอาจดู **PTT** ที่ยังลื่นแกว่งเพื่อตั้งหลัก ชิกแซกขึ้นต่อ แนวรับมีที่ 34 และ/หรือ 33.25 ด้านมีที่ 35-35.50 และ/หรือ 36.75 ที่ต้องฝ่าขึ้นไป

แนวต้าน 1,487, 1,491 และ 1,494-1,496 แนวรับ 1,480, 1,477 และ 1,473



BUY:

CPALL เข้า เล็งแบ่งทำกำไรที่ 50 (Stoploss ½ ถ้าหลุด 45)

TOA รับเพิ่มที่ 12.7 หรือเมื่อทะลุ 13.3 เล็งแบ่งทำกำไรที่ 14.3 และ 14.9 (Stoploss ถ้าหลุด 11.8)

SCGP รับเพิ่มส่วนหนึ่ง เล็งแบ่งทำ กำไรที่ 22.9 และ 23.2 (Stoploss ส่วน เพิ่ม ถ้าหลุด 20.2)

และ **WHA & BTG** ตามรายละเอียดด้าน ใน

Add Stoploss line :

n/a

SELL:

n/a

SECTOR to watch:

Tourism :

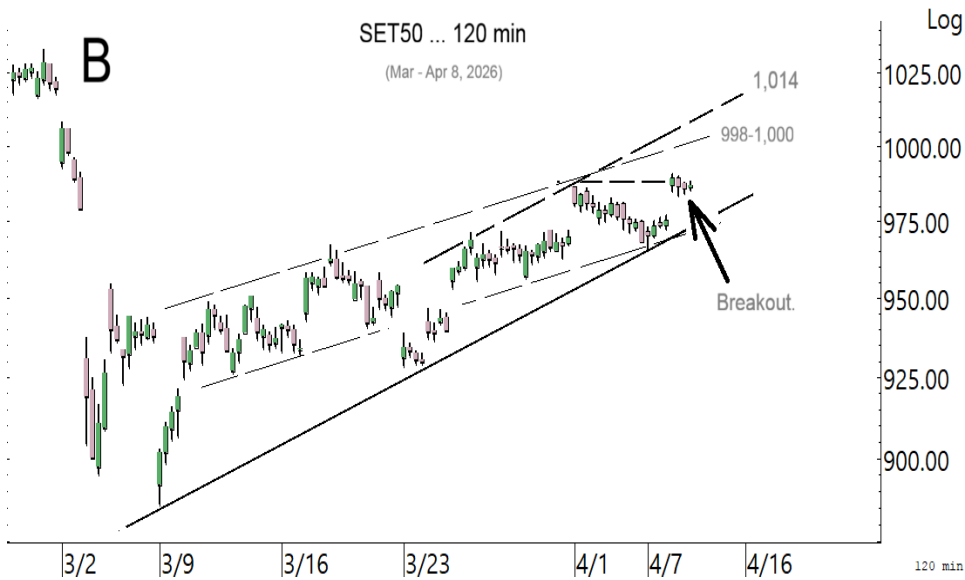
CENDEL, ERW, MINT, ONSENS & SHR

Day Trade:

BGRIM, GULF, AMATA, AWC, BH, KLINIQ, CPALL, CPAXT, HMPRO, GLOBAL, MOSHI, DELTA, MTC, SAWAD & STECON

ดัชนี SET ทะลุต่อขึ้นมาในเขตด้าน ที่ต้องฝ่าต่อขึ้นไป

รายงานฉบับนี้จัดทำโดยบริษัทหลักทรัพย์ ทีทีบี เบลู จำกัด (มหาชน) โดยจัดทำขึ้นบนพื้นฐานของแหล่งข้อมูลที่ดีที่สุดที่ได้รับมาและพิจารณาแล้วว่าน่าเชื่อถือ ทั้งนี้วัตถุประสงค์เพื่อให้บริการแก่ผู้ลงทุนและใช้เป็นข้อมูลประกอบการตัดสินใจซื้อขายหลักทรัพย์ แต่ไม่ได้มีเจตนาชี้แนะหรือเชิญชวนให้ซื้อหรือขายหรือประเมินราคาหลักทรัพย์แต่อย่างใด ทั้งนี้รายงานและความเห็นในเอกสารฉบับนี้อาจมีการเปลี่ยนแปลงแก้ไขได้ หากข้อมูลที่ได้รับมาเปลี่ยนแปลงไป การนำข้อมูลไปปรากฏอยู่ในเอกสารฉบับนี้ ไม่ว่าทั้งหมดหรือบางส่วนไปทำซ้ำ ดัดแปลง แก้ไข หรือนำออกเผยแพร่แก่สาธารณชน จะต้องได้รับความยินยอมจากบริษัทก่อน



SET50 ชะลอหลังทะลุขึ้นมา ลุ้นชะลอเพื่อขยับขึ้นต่อ

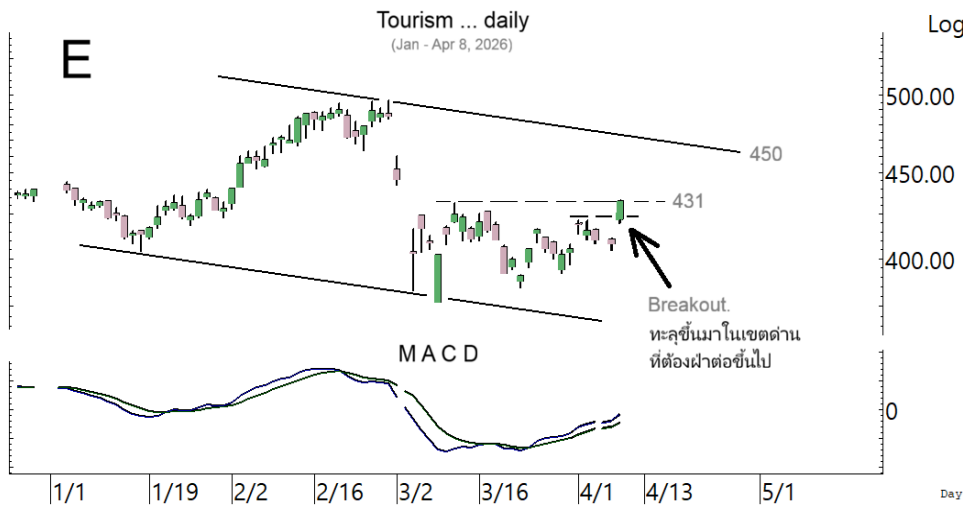


ดัชนีธนาคารลุ้นชะลอเพื่อฝาดำเนินต่อไป

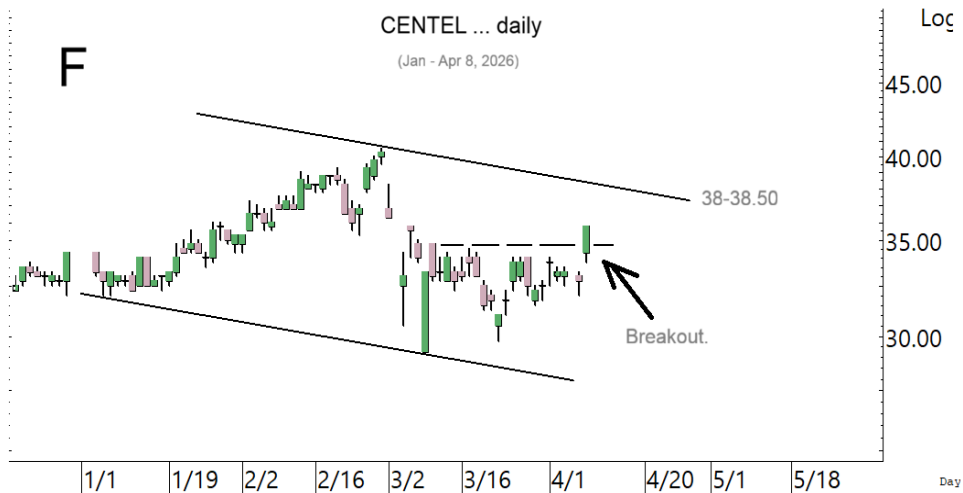


ดัชนีพลังงานลุ้นแกว่งตั้งหลัก ที่ต้องลุ้นต่อขึ้นไปทีละด่าน

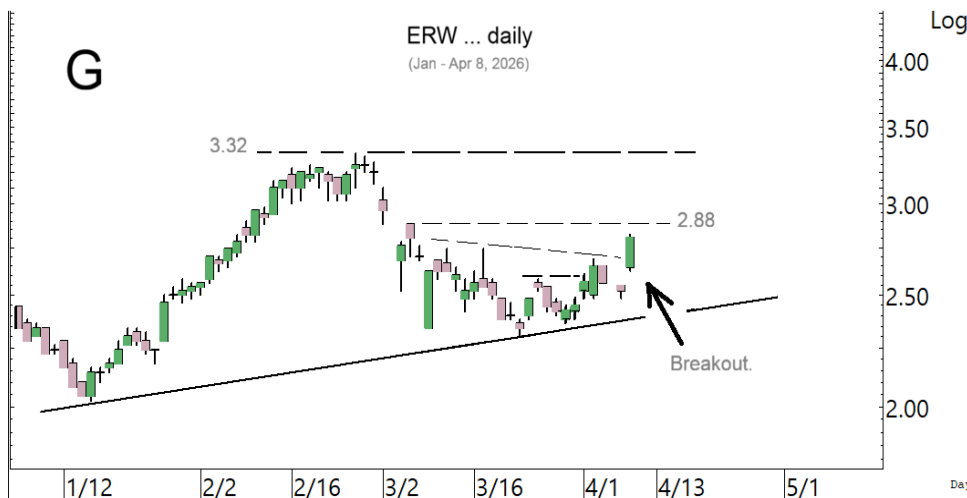
SECTOR to watch : หมวด **Tourism** ทะลุขึ้นมาในเขตด้าน 431 ทะลุได้ ด้านต่อไปมีที่ 439-440 ที่ต้องฝ่าต่อขึ้นไปตามในรูป E แนวรับอาจมีที่ 423 และ/หรือ 419-417 การลื่นอาจดู Update หุ่นเหล่านี้ **CENTEL** เด็งทะลุขึ้นมา ด้านต่อไปมีที่ 36.75 และ/หรือ 38-38.50 ในรูป F แนวรับอาจมีที่ 33.75 และ/หรือ 32.50 และ **ERW** เด็งทะลุขึ้นมา ด้านต่อไปมีที่ 2.84-2.88 ในรูป G ทะลุได้ ด้านต่อไปอาจมีที่ 3.10 หรือสูงกว่านั้นตามในรูป แนวรับถ้า 2.70 ยืนไม่อยู่ อาจมีที่ 2.62 และ/หรือ 2.56-2.54 **MINT** ตั้งหลักขึ้นมา ด้านมีที่ 23.2 และ 23.5 ทะลุได้ ด้านต่อไปมีที่ 24.4 และ/หรือ 24.7 แนวรับถ้า 22.4 และ 22.2 ยืนไม่อยู่ อาจมีที่ 21.50 **ONSENS** พยายามทรงตัว ด้านมีที่ 1.24-1.25 ทะลุได้ ด้านต่อไปมีที่ 1.29-1.30 ระวังแกว่งถ้าหลุด 1.16 **SHR** เด็งขึ้นมาในเขตด้าน 1.78-1.80 ทะลุได้ ด้านต่อไปมีที่ 1.90 แนวรับอาจมีที่ 1.69 และ/หรือ 1.65 ระวังแกว่งถ้าหลุด 1.63



หมวด **Tourism** ทะลุขึ้นมาในเขตด้าน ที่ต้องฝ่าต่อขึ้นไป

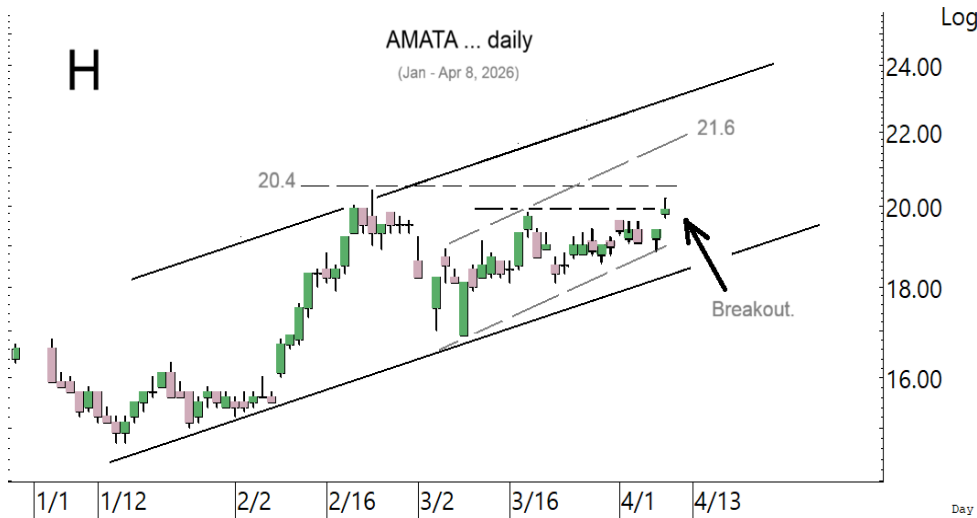


CENTEL ตั้งหลักทะลุขึ้นมา ลุ้นขึ้นต่อ

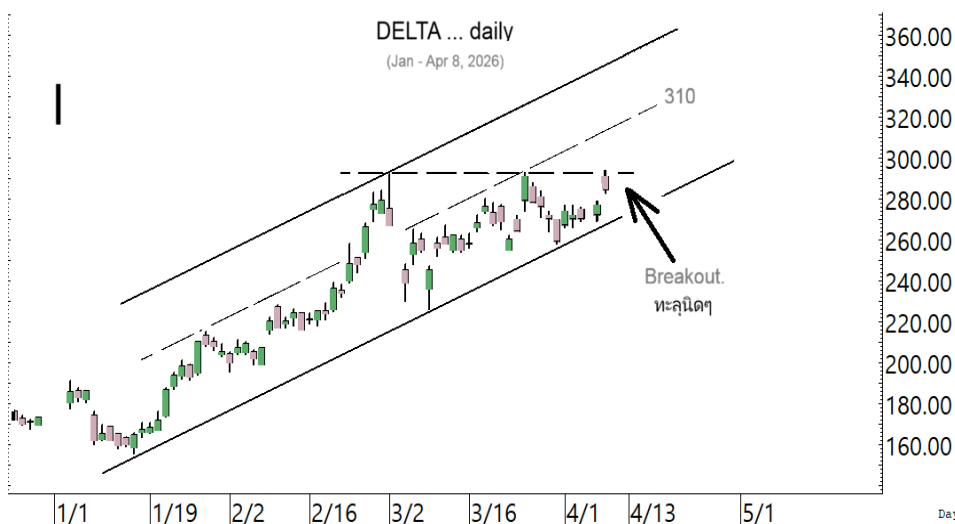


ERW ทะลุต่อขึ้นมาในเขตด้าน ที่ต้องฝ่าต่อขึ้นไป

ในหุ้นเป็นตัวย่ออื่น ๆ ที่ดูมีลุ้น หรือที่ต้องระวัง ก็ดูกรอบแนวรับแนวต้านเหล่านี้ประกอบ และ/หรืออาจใช้เป็นกรอบในการ Trading ได้ : **BGRIM** เติงขึ้นมาที่ด้าน 12.4-12.5 ทะลุได้ ด้านต่อไปมีที่ 13.3 และ/หรือ 13.6 แนวรับถ้า 12 ยืนไม่อยู่ อาจมีที่ 11.50 **GULF** เริ่มทะลุขึ้นมา ลุ้นขยับขึ้นต่อ ด้านต่อไปมีที่ 63-63.75 และ/หรือ 64.25 แนวรับมีที่ 59.5-59 **AMATA** ทะลุขึ้นมา ด้านต่อไปมีที่ 20.4 ในรูป H ทะลุได้ ด้านต่อไปมีที่ 21.5-21.6 แนวรับอาจมีที่ 19.6 และ/หรือ 19.2 **AWC** ขยับเข้าเขตด้าน 2.30 ทะลุได้ ด้านต่อไปมีที่ 2.36 และ/หรือ 2.40 แนวรับอาจมีที่ 2.18-2.16 และ/หรือ 2.12 **BH** เติงขึ้นมาที่ด้าน 173-174 ทะลุได้ ด้านต่อไปมีที่ 177 และ/หรือ 179.50 แนวรับถ้า 170.50 ยืนไม่อยู่ อาจมีที่ 169 **KLINIQ** เติงแรงขึ้นมาในเขตด้าน 25.5-26 และ/หรือ 27 แนวรับถ้า 24.5 ยืนไม่อยู่ อาจมีที่ 23.7 **CPALL** เติงทะลุขึ้นมา ด้านต่อไปมีที่ 48-48.50 ทะลุได้ ด้านต่อไปมีที่ 50.25 แนวรับอาจมีที่ 45.5-45 **CPAXT** เติงขึ้นมา ด้านมีที่ 16.3 ทะลุได้ ด้านต่อไปมีที่ 16.8 และ/หรือ 17.3 แนวรับอาจมีที่ 15.7-15.6 **GLOBAL** เติงต่อขึ้นมา ด้านมีที่ 6.55 และ 6.85 ทะลุได้ ด้านต่อไป 7.15 แนวรับอาจมีที่ 6.20 **HMPRO** เติงขึ้นมา ด้านมีที่ 6.5 และ 6.8-6.85 แนวรับอาจมีที่ 6.15 **MOSHI** เติงทะลุขึ้นมา ด้านต่อไปมีที่ 38.25 และ/หรือ 39.50 แนวรับอาจมีที่ 35.5-35 **DELTA** เติงแรงขึ้นมา และเริ่มทะลุนิดๆ ด้านต่อไปมีที่ 297 และ/หรือ 310 ในรูป I แนวรับอาจมีที่ 282 และ/หรือ 277-275 **MTC** ทะลุขึ้นมา ด้านต่อไปมีที่ 32.75 และ/หรือ 33.50 แนวรับอาจมีที่ 29.75-29 **SAWAD** ทะลุขึ้นมา ด้านต่อไปมีที่ 24.9-25 และ/หรือ 25.50 แนวรับถ้า 23.8 และ 23.5 ยืนไม่อยู่ อาจมีที่ 22.4 **STECON** ขยับขึ้นมา ด้านมีที่ 13.4 และ 13.6 ทะลุได้ ด้านต่อไปมีที่ 15.2 แนวรับอาจมีที่ 11.9 และ/หรือ 11.3 และหุ้นอื่นๆ ใน Alert ระหว่างวัน (สามารถดูได้ ใน www.ttbwealth.co.th)



AMATA ทะลุขึ้นมาในเขตด้าน ที่ ต้องฝ่าต่อขึ้นไป



DELTA ทะลุนิดๆ ลุ้นขิกแซกขึ้นต่อ

หุ้นแนะนำวันนี้ เข้า CPALL เข้าเพิ่ม TOA, SCGP, WHA & BTG

Note: เราจะตาม Update หุ้นที่เราแนะนำให้จนปิด Position โดยในกรณีที่ตุ้มผัด อาจต้องขอให้ Stop loss

Stocks	Date	Comment	Target	Stoploss	Thai ESG
CPALL	Apr 9	เข้า เล็งแบ่งทำกำไรที่ 50	Will update	ถ้าหลุด 45 (1/2)	/
TOA	Apr 9	รับเพิ่มที่ 12.7 หรือเมื่อทะเล 13.3 เล็งแบ่งทำกำไรที่ 14.3 และ 14.9	Will update	ถ้าหลุด 11.8	/
SCGP	Apr 9	รับเพิ่มส่วนหนึ่ง เล็งแบ่งทำกำไรที่ 22.9 และ 23.2	Will update	ถ้าหลุด 20.2 ส่วนเพิ่ม	/
WHA	Apr 9	รับเพิ่มอีกส่วนที่ 4.22 เล็งแบ่งทำกำไรที่ 4.40 และ 4.52	4.92 หรือสูงกว่านั้น	ถ้าปิดหลุด 4.12 (1/2)	/
BTG	Apr 9	เข้าเพิ่มเมื่อทะเล 26 เล็งแบ่งทำกำไรที่ 29.75	Will update	อาจมีถัวถ้าหลุด 23.8	/

Update หุ้นแนะนำ

Stocks	Date	Comment	Target	Stoploss	Thai ESG
Agri :					
STA	Mar 24	ถือ เล็งแบ่งทำกำไรที่ 18.5 และ 19.5	19.5 หรือสูงกว่านั้น	ถ้าหลุด 16.6 (1/2)	/
UVAN	Mar 27	ปิด Position ไปแล้ว	Will update	ถ้าหลุด 15	-
Bank :					
BBL	Apr 25	ถือ หลังรับเพิ่ม และ Stoploss ไปแล้ว	196, 206 หรือ 218	Will update	/
KBANK	Aug 15	ถือ หลังรับเพิ่ม เล็งแบ่งทำกำไรที่ 208 และ 210	224-230	Will update	/
KKP	Sep 26	ถือ หลังรับเพิ่มและแบ่งทำกำไรไปแล้ว เล็งแบ่งทำกำไรอีกที่ 84	84.50 หรือสูงกว่านั้น	Will update	/
KTB	Dec 17	ถือ หลังรับเพิ่ม เล็งแบ่งทำกำไรที่ 36.5 และ 39	41 หรือสูงกว่านั้น	อาจมีแกว่งถ้าปิดหลุด33	/
SCB	Aug 29	ถือ หลังรับเพิ่ม เล็งแบ่งทำกำไรที่ 149	165-166 หรือ 176	ถ้าหลุด 140 ส่วนเพิ่ม	/
TISCO	Oct 21	ถือ เล็งแบ่งทำกำไรที่ 118 และ 123	120, 127 หรือ 134	Will update	/
Comm :					
COM7	Mar 10	ถือ เล็งแบ่งทำกำไรที่ 24.9 และ 25.25	Will update	ถ้าหลุด 20.6	/
CPAXT	Mar 31	ถือ เล็งแบ่งทำกำไรที่ 17.3 และ 18.1	Will update	ถ้าหลุด 13.9	/
CRC	Apr 7	ถือส่วนหนึ่ง เล็งแบ่งทำกำไรที่ 20.8 และ 21.4	Will update	อาจมีถัวถ้าหลุด 18.9	/
GLOBAL	Apr 3	ถือ เล็งแบ่งทำกำไรที่ 6.85 และ 7.15	Will update	ถ้าหลุด 5.7	/
Conma :					
SCC	Dec 23	ถือ หลังรับเพิ่ม เล็งแบ่งทำกำไรที่ 214 และ 220	214 หรือ 222	ถ้าหลุด 192 ส่วนเพิ่ม	/
TOA	Apr 1	ถือส่วนหนึ่ง รับเพิ่มที่ 12.7 หรือเมื่อทะเล 13.3 เล็งแบ่งทำกำไรที่ 14.3 และ 14.9	Will update	ถ้าหลุด 11.8	/
Cons :					
CK	Feb 5	ถือ หลังรับเพิ่ม เล็งแบ่งทำกำไรที่ 17.7 และ 18.4	Will update	ถ้าหลุด 14.4	/
STECON	Jan 14	ถือ หลังรับเพิ่ม เล็งแบ่งทำกำไรที่ 15	Will update	ถ้าหลุด 10.7(1/2)	/
DR :					
GOLDUS19	Jan 14	ถือ หลังรับเพิ่ม เล็งแบ่งทำกำไรที่ 53.5 และ 55	58-60 ?	Will update	-
Energ :					
BANPU	Oct 28	ถือ หลังรับเพิ่ม เล็งแบ่งทำกำไรที่ 6.8 และ 7.5	Will update	ถ้าหลุด 5.2	/
BCPG	Jan 12	ถือ หลังรับเพิ่ม เล็งแบ่งทำกำไรที่ 7.3 และ 7.9	Will update	ถ้าหลุด 6.1	-
GPSC	Jun 27	ถือ หลัง Stoploss ไปแล้วครึ่งหนึ่ง	Will update	Will update	/
GULF	Jan 14	ถือ หลังรับเพิ่มและแบ่งทำกำไรไปแล้ว	68.50 หรือสูงกว่านั้น	Will update	/
OR	Mar 27	ถือ เล็งแบ่งทำกำไรที่ 13.5 และ 13.70	Will update	ถ้าหลุด 12.2	/

Update หุ้หะหน้า (ต่อ)

Stocks	Date	Comment	Target	Stoploss	Thai ESG
PTT	Nov 14	ถือ หลังรับเพิ่ม เล็งแบ่งทำกำไรที่ 40	39.5-40 หรือสูงกว่านั้น	Will update	/
PTTEP	Dec 19	ถือ หลังรับเพิ่มส่วนหนึ่ง เล็งแบ่งทำกำไรที่ 167 และ 170	175 หรือสูงกว่านั้น	Will update	/
SGP	Mar 24	ถือ เล็งแบ่งทำกำไรที่ 8.7 และ 9	Will update	ถ้าหลุด 7.15	-
TOP	Mar 31	ถือ หลัง Stoploss ไปแล้วครึ่งหนึ่ง	Will update	Will update	/
SPRC	Jan 7	ถือ หลังรับเพิ่มและ Stoploss ไปแล้ว	9.4-9.6 หรือ 10.5	ถ้าหลุด 6	/
Etron :					
DELTA	Jan 6	ถือ หลังรับเพิ่ม เล็งแบ่งทำกำไรที่ 294	310 หรือ 350	ถ้าหลุด 254 ส่วนเพิ่ม	-
HANA	Jan 22	ถือ หลังรับเพิ่ม เล็งแบ่งทำกำไรที่ 33	34-35 หรือสูงกว่านั้น	ถ้าหลุด 23.4 (1/2)	/
KCE	Mar 26	ถือ เล็งแบ่งทำกำไรที่ 25.50 และ 27	28.25 หรือสูงกว่านั้น	ถ้าหลุด 20.4 (1/2)	/
Fin :					
KTC	Mar 13	ถือ เล็งแบ่งทำกำไรที่ 32.5	Will update	ถ้าหลุด 27	/
MTC	Apr 8	ถือ เล็งแบ่งทำกำไรที่ 32.75	Will update	ถ้าหลุด 26.75	/
Food :					
BTG	Apr 3	ถือส่วนหนึ่ง เข้าเพิ่มเมื่อทะเล 26 เล็งแบ่งทำกำไรที่ 29.75	Will update	อาจมีถัวถ้าหลุด 23.8	/
Health :					
BDMS	Apr 1	ถือ เล็งแบ่งทำกำไรที่ 20 และ 20.5	Will update	ถ้าหลุด 18.2	/
BH	Feb 9	ถือ หลังรับเพิ่ม เล็งแบ่งทำกำไรที่ 174 และ 179	Will update	ถ้าหลุด 156	/
Ict :					
ADVANC	May 16	ถือ หลังรับเพิ่ม เล็งแบ่งทำกำไรที่ 391 และ 395	417 หรือ 427	Will update	/
THCOM	Mar 20	ถือ หลังแบ่งทำกำไร เล็งแบ่งทำกำไรอีกที่ 14.2	Will update	ถ้าปิดหลุด 10.7	/
TRUE	Jan 27	ถือ หลังรับเพิ่ม เล็งแบ่งทำกำไรที่ 14.9 และ 15.2	15.8 หรือสูงกว่านั้น	ถ้าปิดหลุด 13.6 ส่วนเพิ่ม	-
Person :					
STGT	Mar 20	ถือ เล็งแบ่งทำกำไรที่ 11.5	Will update	ถ้าหลุด 9.25	/
Petro :					
IVL	Jan 12	ถือ หลังรับเพิ่มและทำกำไรไปแล้ว	Will update	Will update	/
PTTGC	Dec 25	ถือ หลังรับเพิ่มและ Stoploss ไปแล้ว	41.25 หรือสูงกว่านั้น	Will update	/
Pkg :					
SCGP	Mar 23	ถือ รับเพิ่มส่วนหนึ่ง เล็งแบ่งทำกำไรที่ 22.9 และ 23.2	Will update	ถ้าหลุด 20.2 ส่วนเพิ่ม	/
Prop :					
AMATA	Mar 10	ถือ หลังรับเพิ่ม เล็งแบ่งทำกำไรอีกที่ 20.4	Will update	ถ้าหลุด 18 และ 16.9	/
AWC	Dec 23	ถือ หลังรับเพิ่มและแบ่งทำกำไรไปแล้ว เล็งแบ่งทำกำไรอีกที่ 2.40	Will update	ถ้าหลุด 1.90	/
CPN	Nov 28	ถือ หลังรับเพิ่ม เล็งแบ่งทำกำไรที่ 66	75-76 หรือสูงกว่านั้น	ถ้าหลุด 60 ส่วนเพิ่ม	/
WHA	Apr 17	ถือ รับเพิ่มอีกส่วนที่ 4.22 เล็งแบ่งทำกำไรที่ 4.40 และ 4.52	4.92 หรือสูงกว่านั้น	ถ้าปิดหลุด 4.12 (1/2)	/
Tour :					
CENTEL	Jun 24	ถือ หลังรับเพิ่ม เล็งแบ่งทำกำไรที่ 36.75 และ 38 (ปรับจาก 39)	Will update	ถ้าหลุด 31.5 และ 29	/
ERW	Apr 2	ถือส่วนหนึ่ง เล็งแบ่งทำกำไรที่ 2.88	Will update	ถ้าหลุด 2.3	/

Disclaimers

รายงานฉบับนี้จัดทำโดย บริษัทหลักทรัพย์ ทีทีบี เวิร์ล จำกัด (มหาชน) ซึ่งมีธนาคารทหารไทยธนชาตเป็นธนาคารพาณิชย์ ขนาดใหญ่เป็นผู้ถือหุ้นรายใหญ่ในสัดส่วนร้อยละ 99.97 รายงานฉบับนี้จัดทำขึ้นบนพื้นฐานของแหล่งข้อมูลที่ดีที่สุดที่ได้รับมาและพิจารณาแล้วว่าน่าเชื่อถือ ทั้งนี้มีวัตถุประสงค์เพื่อให้บริการเผยแพร่ข้อมูลแก่นักลงทุนและใช้เป็นข้อมูลประกอบการตัดสินใจซื้อขายหลักทรัพย์ แต่ไม่ได้มีเจตนาชี้แนะหรือเชิญชวนให้ซื้อหรือขายหรือประกันราคาหลักทรัพย์แต่อย่างใด ทั้งนี้รายงานและความเห็นในเอกสารฉบับนี้อาจมีการเปลี่ยนแปลงแก้ไขได้ หากข้อมูลที่ได้รับมาเปลี่ยนแปลงไป การนำข้อมูลที่ปรากฏอยู่ในเอกสารฉบับนี้ ไม่ว่าจะทั้งหมดหรือบางส่วนไปทำซ้ำ ตัดแปลง แก้ไข หรือนำออกเผยแพร่แก่สาธารณชน จะต้องได้รับความยินยอมจากบริษัทก่อน

This report is prepared and issued by ttb wealth securities public company limited (ttbwealth) which is owned 99.97% by TMBThanachart Bank Public Company Limited (TTB) as a resource only for clients of ttbwealth, TMBThanachart Bank Public Company Limited (TTB) and its group companies. Copyright © ttb wealth securities public company limited. All rights reserved. The report may not be reproduced in whole or in part or delivered to other persons without our written consent. Investors should use this report as one of many tools in making their investment decisions since ttb wealth securities may seek to do other business with the companies mentioned in the report. Thus, investors need to be aware that there could be potential conflicts of interest that could affect the report's neutrality.

“บทวิเคราะห์นี้จัดทำโดยบริษัทหลักทรัพย์ ทีทีบี เวิร์ล จำกัด (มหาชน) (“บล.ทีทีบี เวิร์ล”) โดยใช้ข้อมูลจาก แนวโน้มธุรกิจ, ประมาณการทางการเงิน, Bloomberg และแหล่งอื่น ๆ บริษัทมิได้เป็นผู้ออกตราสารแสดงสิทธิในหลักทรัพย์ต่างประเทศ (DRs) จึงไม่มีความขัดแย้งทางผลประโยชน์”

คำเตือน: DRs มีความเสี่ยงจาก อัตราแลกเปลี่ยน และ หลักทรัพย์อ้างอิงในต่างประเทศ ซึ่งอาจทำให้มูลค่าลดลงได้ ผู้ลงทุนต้องศึกษาความเสี่ยงด้วยตนเอง ก่อนตัดสินใจลงทุน นักวิเคราะห์ของ บล. ทีทีบี เวิร์ล จำกัด (มหาชน) ได้ขึ้นทะเบียนโดย ก.ล.ต. และขอรับรองว่าความเห็นในบทวิเคราะห์นี้เป็น ความเห็นที่เป็นอิสระ มีเหตุผลการรับ และ นักวิเคราะห์ ไม่มีส่วนได้เสีย ในหลักทรัพย์ที่นำเสนอ ณ วันที่จัดทำ

"This analysis was prepared by ttb wealth securities public company limited ("ttb wealth") using data from business trends, financial forecasts, Bloomberg, and other sources. The Company is not an issuer of rights in foreign securities (DRs), so there is no conflict of interest."

WARNING: DRs involve risks from foreign exchange rates and underlying securities, which may result in devaluation. Investors must study the risks themselves before making any investment decision.

ttb wealth analyst registered with the SEC and certifies that the views in this analysis are as follows: Independent opinions are justified and analysts have no interest in the offered securities as of the date of issuance.

Recommendation Structure:

Recommendations are based on absolute upside or downside, which is the difference between the target price and the current market price. If the upside is 10% or more, the recommendation is BUY. If the downside is 10% or more, the recommendation is SELL. For stocks where the upside or downside is less than 10%, the recommendation is HOLD. Unless otherwise specified, these recommendations are set with a 12-month horizon. Thus, it is possible that future price volatility may cause a temporary mismatch between upside/downside for a stock based on the market price and the formal recommendation.

For sectors, an "Overweight" sector weighting is used when we have BUYs on majority of the stocks under our coverage by market cap. "Underweight" is used when we have SELLs on majority of the stocks we cover by market cap. "Neutral" is used when there are relatively equal weightings of BUYs and SELLs.

Disclosures:

หมายเหตุ: ธนาคารทหารไทยธนชาต จำกัด (มหาชน) (TTB) เป็นบริษัทที่มีความเกี่ยวข้องกับบริษัทหลักทรัพย์ทีทีบี เวิร์ล จำกัด (มหาชน) (ttb wealth) โดย TTB เป็นผู้ถือหุ้นร้อยละ 99.97 ใน ttbwealth ดังนั้น การจัดทำบทวิเคราะห์ของหลักทรัพย์ดังกล่าว จึงมีส่วนได้ส่วนเสียหรือมีความขัดแย้งทางผลประโยชน์ (conflicts of interest)

ttb wealth research team

หัวหน้าฝ่าย, Strategy

พิมพ์ผกา นิจารุณ, CFA

pimpaka.nic@ttbwealth.co.th

สาธารณูปโภค, สื่อสาร

ณัฐภพ ประสิทธิ์สุขสันต์

nuttapop.Pra@ttbwealth.co.th

ธนาคาร, ธุรกิจการเงิน

รวีสร่า สุวรรณอำไพ

rawisara.suw@ttbwealth.co.th

พลังงาน, ปีโตรเคมี

ยุพาพรรณ พลพรประเสริฐ

yupapan.pol@ttbwealth.co.th

กลยุทธ์การลงทุน

นลินภรณ์ คลังเปรมจิตต์, CISA

nariporn.kla@ttbwealth.co.th

วิเคราะห์เชิงปริมาณ

สิทธิตะเชษฐ์ รุ่งรัมย์พัฒน์

sittichet.run@ttbwealth.co.th

กลยุทธ์การลงทุน

อดิศักดิ์ ผู้พัฒนาหลักทรัพย์, CFA

adisak.phu@ttbwealth.co.th

อิเล็กทรอนิกส์, อาหาร, เครื่องดื่ม, ค้าปลีก

พัทธดนย์ บุญนาค

pattadol.bun@ttbwealth.co.th

ขนส่ง, รับเหมา

ศักดิ์สิทธิ์ พัฒนานารักษ์

saksid.pha@ttbwealth.co.th

ผู้ช่วยนักวิเคราะห์

โชติ เจริญญิตติวัฒน์, CFA

chod.rea@ttbwealth.co.th

กลยุทธ์การลงทุน

เถลิงศักดิ์ คูเจริญไพศาล

thaloengsak.kuc@ttbwealth.co.th

วิเคราะห์เทคนิค

ภัทรวลัฏ์ หวังมิ่งมาศ

pattarawan.wan@ttbwealth.co.th

ยานยนต์, นิตมฯ, Property Fund, REITs, บันทึ

รดา ลิ้มสุทธิวันภูมิ

rata.lim@ttbwealth.co.th

Small Cap, การแพทย์, โรงแรม

ศิริพร อรุโณทัย

siriporn.aru@ttbwealth.co.th

นักวิเคราะห์, แพล

ลาภินี ทิพยมณฑล

lapinee.dib@ttbwealth.co.th

วิเคราะห์ทางเทคนิค

วิชานันท์ ธรรมบำรุง

witchanan.tam@ttbwealth.co.th

Data Support Team

มลฤดี เพชรแสงใสกุล

monruddee.pet@ttbwealth.co.th

เกษมรัตน์ จิตกุลชล

kasemrat.jit@ttbwealth.co.th

วาราทิพย์ รุ่งประดับวงศ์

varathip.run@ttbwealth.co.th

สุนทร รักษาวัต

sunet.rak@ttbwealth.co.th

สุขสวัสดิ์ ลิมาวงษ์ปราณี

suksawat.lim@ttbwealth.co.th

สุจินตนา สถาพร

sujintana.sth@ttbwealth.co.th

ttb wealth securities public co. ltd.

Research Team

18 Floor, MBK Tower

444 Phayathai Road, Pathumwan Road, Bangkok 10330

Tel: 662 -779-9119

Email: research@ttbwealth.co.th