

ลุ่มขยับใต้ด้านต่อขึ้นไป

ดัชนี SET ลุ่มขยับขึ้นต่อ ด้านวันนี้มีที่ 1,491 และ/หรือ 1,495 ทะลุได้ ด้านต่อไปมีที่ 1,498-1,501 และ/หรือ 1,509 หรือสูงกว่านั้น และดูด้านของ SET50 ที่ 990-992 และ 998 ทะลุได้ ด้านต่อไปมีที่ 1,001-1,003 ประกอบด้วย แนวรับถ้า 1,482 ยืนไม่อยู่ อาจมีที่ 1,479 และ/หรือ 1,476 การลุ่ม ยังมีของลุ่มขึ้นต่อ ผสมเลือกลุ่มในหุ้นเป็นตัว ๆ ต่อไป สำหรับหมวด Electronic ลุ่มขึ้นต่อ หลังมีสัญญาณทะลุต่อขึ้นมาดูรูปและรายละเอียดด้านใน หุ้นแนะนำ **RCL, PTTEP, TOP & BTG**



ภัทรวัลย์ หวังมิ่งมาต
Senior Technical Analyst

วิษณุ ธรรมบำรุง
Technical Analyst

ดัชนี SET ลุ่มขยับขึ้นต่อ ด้านวันนี้มีที่ 1,491 และ/หรือ 1,495 ทะลุได้ ด้านต่อไปมีที่ 1,498-1,501 และ/หรือ 1,509 หรือสูงกว่านั้นตามในรูป A แนวรับถ้าแถวๆ 1,482 ยืนไม่อยู่ อาจมีที่ 1,479 และ/หรือ 1,476 โดยดูด้านของ SET50 ที่ 990-992 ทะลุได้ ด้านต่อไปมีที่ 998 และ/หรือ 1,001-1,003 ในรูป B แนวรับที่ 980 และ/หรือ 976 ประกอบ คำแนะนำ ยังขอให้ลุ่มของลุ่มขึ้นต่อ ผสมเลือกลุ่มในหุ้นเป็นตัว ๆ ต่อไป และดูกรอบของดัชนีธนาคารและพลังงาน รวมถึงหุ้นรายตัวตามที่มี Update ด้านล่างและด้านในควบคู่ไปด้วย นอกจากนี้ อาจดูอาการของหุ้นโลก เช่น ดัชนี Dow Jones ที่ทะลุแรงขึ้นมาในเขตด้านตามในรูป D ช่วงที่เราหยุดด้วย

สำหรับดัชนีธนาคารลุ่มชะลอเพื่อขยับขึ้นต่อ แนวรับอาจมีที่ 505 และ/หรือ 502-500 ด้านมีที่ 509 และ/หรือ 511-512 ที่ต้องฝ่าขึ้นไป การลุ่มอาจดู Update หุ้นเหล่านี้ประกอบ **KBANK** แกว่งในเขตด้าน 194 ทะลุได้ ด้านต่อไปมีที่ 196.50 และ/หรือ 198 แนวรับมีที่ 190-189 **BBL** ยังคงแกว่งทรงตัวที่เขตแนวรับ 165.50 ถ้ายืนไม่อยู่ แนวรับต่อไปมีที่ 163.5 ด้านมีที่ 169.50 และ/หรือ 171.50 **SCB** ลุ่มแกว่งตั้งหลัก ด้านที่ 146.50-147 ทะลุได้ ด้านต่อไปมีที่ 149-149.50 แนวรับมีที่ 144-143 และ 141.50 **KTB** ลุ่มชะลอเพื่อขยับขึ้นต่อ ทะลุ 36 ได้ ด้านต่อไปมีที่ 37.5-37.75 และ/หรือ 38.75-39 แนวรับมีที่ 34.75-34.50 และ/หรือ 33.75 สำหรับ **KKP** ลุ่มขยับขึ้นต่อ ทะลุด้าน 81.75 ได้ ด้านต่อไปมีที่ 84.50 แนวรับมีที่ 79 และ/หรือ 77.25 และ **TISCO** ลุ่มขึ้นต่อ ด้านมีที่ 116-116.50 ทะลุได้ ด้านต่อไปมีที่ 118 แนวรับอาจมีที่ 112.50 และ/หรือ 111.50-111

และดัชนีพลังงานยังลุ่มแกว่งตั้งหลัก โดยมีด้านที่ 19,200 และ 19,362 ทะลุได้ ด้านต่อไปมีที่ 19,476 ที่ต้องฝ่าขึ้นไป แนวรับอาจมีที่ 18,840 และ/หรือ 18,770 การลุ่มส่วนหนึ่งอาจดู **PTT** ที่ยังลุ่มแกว่งเพื่อตั้งหลัก ด้านมีที่ 35.50 และ 36.50 ในรูป C ทะลุได้ ด้านต่อไปมีที่ 38 แนวรับมีที่ 34 และ/หรือ 33.25

แนวด้าน 1,491, 1,495 และ 1,498-1,501 แนวรับ 1,482, 1,479 และ 1,476



BUY:

RCL เข้า เล็งแบ่งทำกำไรที่ 34.5 และ 36 (Stoploss ถ้าหลุด 30.25)

PTTEP รับเพิ่มอีกส่วนเมื่อทะลุ 154 เล็งแบ่งทำกำไรที่ 160 และ 162

(Stoploss 1/2 ถ้าหลุด 149)

TOP รับเพิ่มส่วนหนึ่ง เพิ่มอีกที่ 46.5 เล็งแบ่งทำกำไรที่ 51 (Stoploss 1/2 ถ้าหลุด 44)

BTG รับเพิ่มอีกส่วนเมื่อทะลุ 24.7 เล็งแบ่งทำกำไรที่ 26 และ 29.75 (Stoploss ถ้าหลุด 23.8)

และ **WHA** ตามรายละเอียดด้านใน

Add Stoploss line :

COM7 Stoploss ขยับขึ้นมาที่ 21.2

CPAXT Stoploss ขยับขึ้นมาที่ 15.6 และ 14.9 ที่ละชั้น

THCOM Stoploss ถ้าหลุด 11.6

SELL:

n/a

SECTOR to watch:

Electronic :

DELTA, HANA, KCE & CCET

Day Trade:

BANPU, PTTEP, TOP, AOT, RCL, IVL, PTTGC & SCC

ดัชนี SET ลุ่มขยับใต้ด้านต่อขึ้นไป

รายงานฉบับนี้จัดทำโดยบริษัทหลักทรัพย์ ทีทีบี เบลู จำกัด (มหาชน) โดยจัดทำขึ้นบนพื้นฐานของแหล่งข้อมูลที่ดีที่สุดที่ได้รับมาและพิจารณาแล้วว่าน่าเชื่อถือ ทั้งนี้วัตถุประสงค์เพื่อให้บริการเผยแพร่ข้อมูลแก่นักลงทุนและใช้เป็นข้อมูลประกอบการตัดสินใจซื้อขายหลักทรัพย์ แต่ไม่ได้มีเจตนาชี้แนะหรือเชิญชวนให้ซื้อหรือขายหรือประกันราคาหลักทรัพย์แต่อย่างใด ทั้งนี้รายงานและความเห็นในเอกสารฉบับนี้อาจมีการเปลี่ยนแปลงแก้ไขได้ หากข้อมูลที่ได้รับมาเปลี่ยนแปลงไป การนำข้อมูลไปปรากฏอยู่ในเอกสารฉบับนี้ ไม่ว่าทั้งหมดหรือบางส่วนไปทำซ้ำ ดัดแปลง แก้ไข หรือนำออกเผยแพร่แก่สาธารณชน จะต้องได้รับความยินยอมจากบริษัทก่อน



SET50 ลุ้นชะลอเพื่อขยับขึ้นต่อ



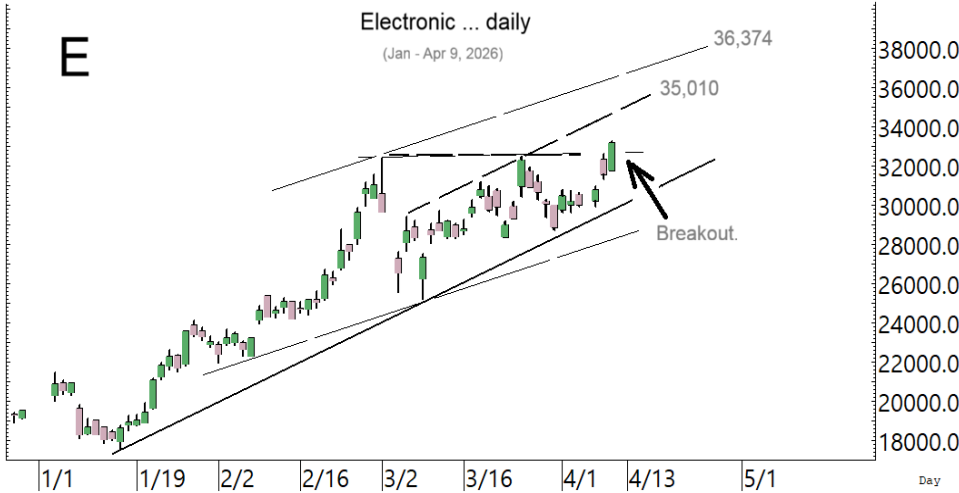
PTT แกว่งต้งหลัก ที่ต้องลุ้นขึ้นไปทีละด่าน

ในภาพใหญ่ที่ขอ Update ดัชนี **Dow Jones** เติงแรงขึ้นมาในเขตด่าน 48,220 และ/หรือ 48,407 ในรูป D ที่ต้องจับตา ทะลุได้ รีบาวด์อาจต่อไปทดสอบ 49,815 และ/หรือ 50,185 แนวรับกรณีแกว่งอาจมีที่ 46,549 และ/หรือ 46,214 ที่ต้องจับตาและ Update ต่อไป แต่เตรียมแกว่งต่อถ้า 45,890 ยืนไม่อยู่

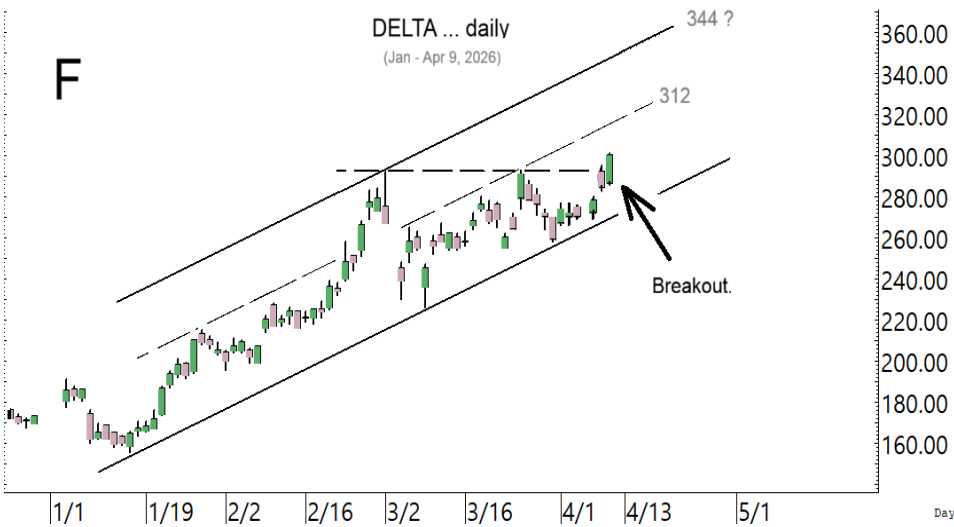


ภาพใหญ่หุ้นโลก เติงแรงขึ้นมาในเขตด่านที่ต้องจับตา เมื่อดูจาก Dow Jones

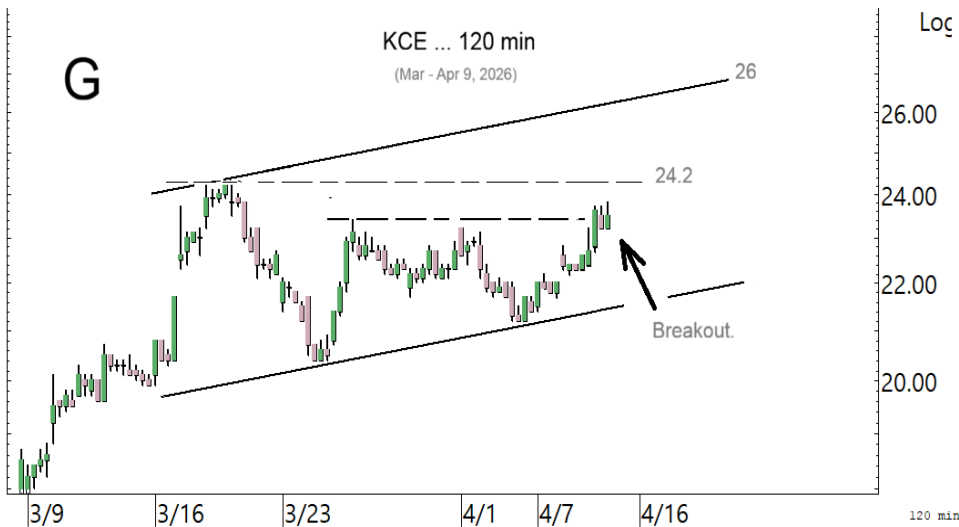
SECTOR to watch : หมวด **Electronic** ทะลุขึ้นมา ลุ้นขึ้นต่อ โดยมีด่านต่อไปที่ 33,801 และ/หรือ 35,010 ที่ต้องฝ่าต้อขึ้นไปตามในรูป E แนวรับถ้า 31,356 ยืนไม่อยู่ อาจมีที่ 30,502 การลุ้นส่วนหนึ่งอาจดู **DELTA** ที่ทะลุขึ้นมาตามในรูป F ด่านต่อไปมีที่ 302-304 และ/หรือ 312 หรือสูงกว่านั้น แนวรับถ้า 292 ยืนไม่อยู่อาจมีที่ 286-285 และ/หรือ 280 สำหรับ **HANA** เริ่มทรงตัวขึ้นมา ด่านมีที่ 26.75-27 ทะลุได้ ด่านต่อไปมีที่ 28.50 และ/หรือ 29.50 ที่ต้องฝ่าขึ้นไป แนวรับมีที่ 25 และ/หรือ 24.6 และ **KCE** เด้งทะลุขึ้นมา ด่านต่อไปมีที่ 24.2 ในรูป G ทะลุได้ ด่านต่อไปมีที่ 24.9 และ/หรือ 26 แนวรับอาจมีที่ 23.1 และ/หรือ 22.4 ส่วน **CCET** พยายามทรงตัวต้อขึ้นมา ด่านมีที่ 5.15 และ 5.35 ทะลุได้ อาจต้อไปทดสอบ 5.65 แนวรับอาจมีที่ 4.92 และ/หรือ 4.88 ระวังแกว่งถ้าหลุด 4.80



หมวด **Electronic** ทะลุขึ้นมา ลุ้นขึ้นต่อ

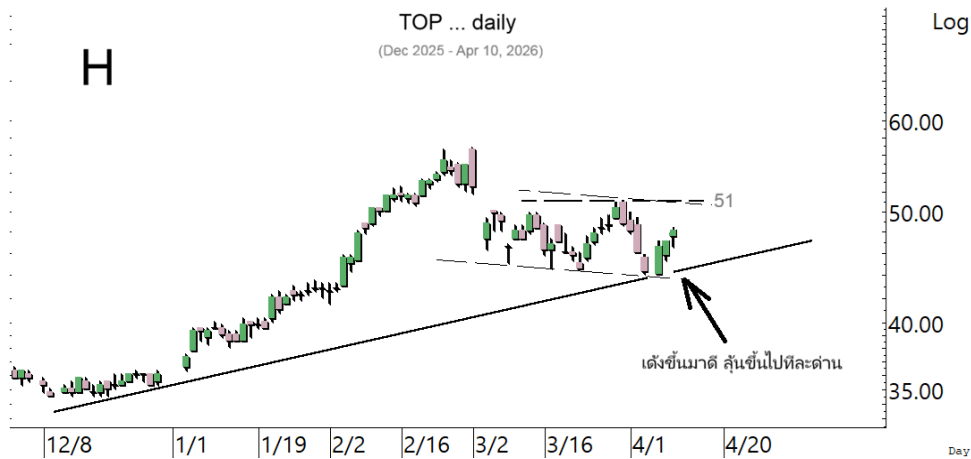


DELTA ลุ้นขึ้นต่อ

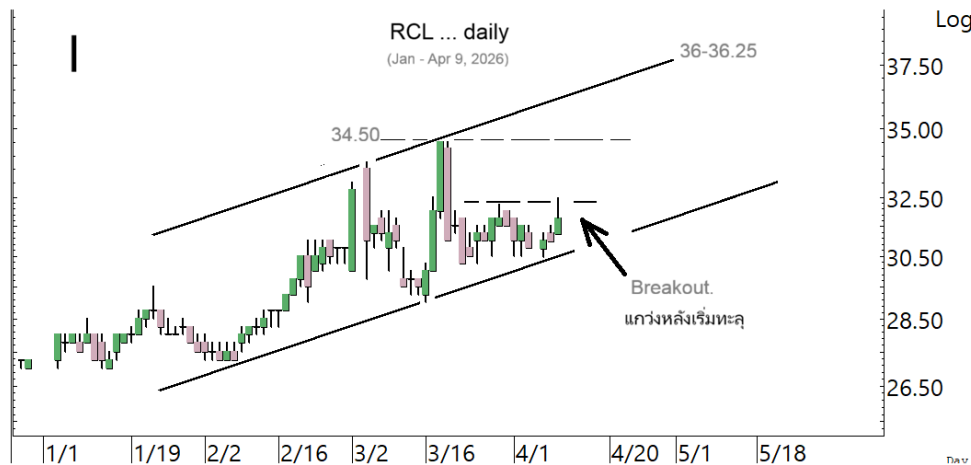


KCE ทะลุขึ้นมา ลุ้นขยับขึ้นต่อ

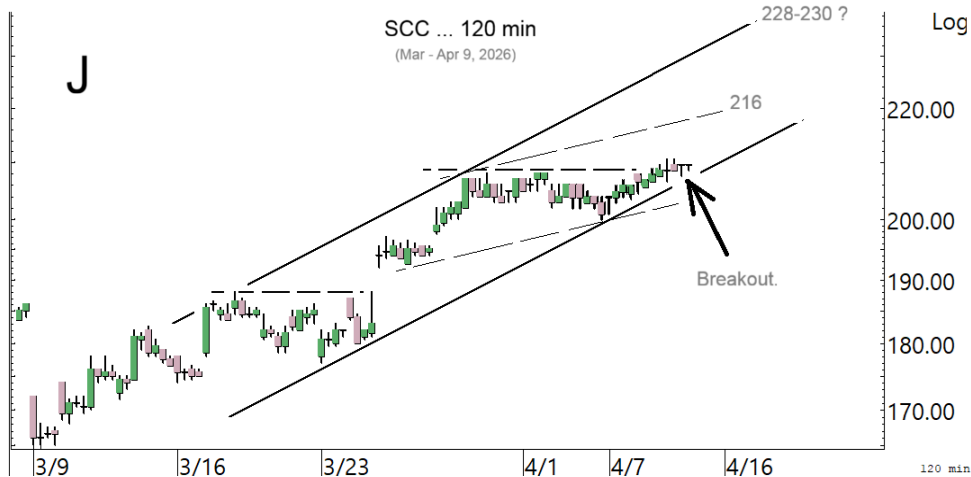
ในหุ้นเป็นตัวๆ อื่น ๆ ที่ดูมีลุ้น หรือที่ต้องระวัง ก็ดูกรอบแนวรับแนวต้านเหล่านี้ประกอบ และ/หรืออาจใช้เป็นกรอบในการ Trading ได้ : **BANPU** พยายามทรงตัว ด้านมีที่ 6-6.05 และ/หรือ 6.20 แนวรับอาจมีที่ 5.7-5.65 และ/หรือ 5.55 **PTTEP** พยายามทรงตัว ด้านมีที่ 154 และ/หรือ 157-158 ระวังแกว่งต่อถ้า 149 ยืนไม่อยู่ **TOP** ขยับขึ้นต่อ ด้านมีที่ 49-50 และ/หรือ 51 ในรูป H ที่ต้องฝ่าขึ้นไป แนวรับอาจมีที่ 46.50 และ/หรือ 45.25 **AOT** พยายามทรงตัวขยับขึ้นต่อ ทะลุ 54.75 ได้ ด้านต่อไปมีที่ 55.50 และ/หรือ 56.75 แนวรับอาจมีที่ 53.25 และ/หรือ 52.75 ระวังแกว่งถ้าหลุดแนวรับ 30.25 ลงมา **IVL** เริ่มทรงตัว ด้านมีที่ 24.9 ทะลุได้ ด้านต่อไปมีที่ 25.50 และ/หรือ 26.25 ที่ต้องฝ่าต่อขึ้นไป แนวรับถ้า 24.1 ยืนไม่อยู่ อาจมีที่ 23.8 และ/หรือ-23.6 **PTTGC** ทรงตัวขึ้นมา ด้านมีที่ 36.75 และ/หรือ 37.5-37.75 ที่ต้องฝ่าขึ้นไป แนวรับมีที่ 35.5 และ/หรือ 34.75 **SCC** ขยับขึ้นต่อหลังทะลุขึ้นมา ด้านต่อไปมีที่ 216 ในรูป J และ/หรือ 219 แนวรับอาจมีที่ 205 และ/หรือ 202 และหุ้นอื่นๆ ใน Alert ระหว่างวัน (สามารถดูได้ ใน www.ttbwealth.co.th)



TOP เด็งขึ้นมา ลุ้นขึ้นไปทีละด้าน



RCL แกว่งหลังทะลุ ลุ้นแกว่งซิกแซกขึ้นต่อ



SCC ทะลุขึ้นมา ลุ้นขยับขึ้นต่อ

หุ้นแนะนำวันนี้ เข้า RCL เข้าเพิ่ม PTTEP, TOP, BTG & WHA

Note: เราจะตาม Update หุ้นที่เราแนะนำให้งบปิด Position โดยในกรณีที่ผู้ผิด อาจต้องขอให้ Stop loss

Stocks	Date	Comment	Target	Stoploss	Thai ESG
RCL	Apr 10	เข้า เล็งแบ่งทำกำไรที่ 34.50 และ 36	Will update	ถ้าหลุด 30.25	-
PTTEP	Apr 10	รับเพิ่มอีกเมื่อทะเล 154 เล็งแบ่งทำกำไรที่ 160 และ 162	175 หรือสูงกว่านั้น	ถ้าหลุด 149 (1/2)	/
TOP	Apr 10	รับเพิ่มส่วนหนึ่ง เพิ่มอีกที่ 46.5 เล็งแบ่งทำกำไรที่ 51	Will update	ถ้าหลุด 44 (1/2)	/
BTG	Apr 10	รับเพิ่มเมื่อทะเล 24.7 เล็งแบ่งทำกำไรที่ 26 และ 29.75	Will update	ถ้าหลุด 23.8	/
WHA	Apr 10	รับเพิ่มอีกส่วนที่ 4.22 เล็งแบ่งทำกำไรที่ 4.40 และ 4.52	4.92 หรือสูงกว่านั้น	ถ้าปิดหลุด 4.12 (1/2)	/

Update หุ้นแนะนำ

Stocks	Date	Comment	Target	Stoploss	Thai ESG
Agri :					
STA	Mar 24	ถือ เล็งแบ่งทำกำไรที่ 18.5 และ 19.5	19.5 หรือสูงกว่านั้น	ถ้าหลุด 16.6 (1/2)	/
Bank :					
BBL	Apr 25	ถือ หลังรับเพิ่ม และ Stoploss ไปแล้ว	196, 206 หรือ 218	Will update	/
KBANK	Aug 15	ถือ หลังรับเพิ่ม เล็งแบ่งทำกำไรที่ 208 และ 210	224-230	Will update	/
KKP	Sep 26	ถือ หลังรับเพิ่มและแบ่งทำกำไรไปแล้ว เล็งแบ่งทำกำไรอีกที่ 84	84.50 หรือสูงกว่านั้น	Will update	/
KTB	Dec 17	ถือ หลังรับเพิ่ม เล็งแบ่งทำกำไรที่ 36.5 และ 39	41 หรือสูงกว่านั้น	อาจมีแกว่งถ้าปิดหลุด 33	/
SCB	Aug 29	ถือ หลังรับเพิ่ม เล็งแบ่งทำกำไรที่ 149	165-166 หรือ 176	ถ้าหลุด 140 ส่วนเพิ่ม	/
TISCO	Oct 21	ถือ เล็งแบ่งทำกำไรที่ 118 และ 123	120, 127 หรือ 134	Will update	/
Comm :					
COM7	Mar 10	ถือ เล็งแบ่งทำกำไรที่ 24.9 และ 25.25	Will update	ถ้าหลุด 21.2	/
CPALL	Apr 9	ถือ เล็งแบ่งทำกำไรที่ 50	Will update	ถ้าหลุด 45 (1/2)	/
CPAXT	Mar 31	ถือ เล็งแบ่งทำกำไรที่ 17.3 และ 18.1	Will update	ถ้าหลุด 15.6 และ 14.9	/
CRC	Apr 7	ถือส่วนหนึ่ง เล็งแบ่งทำกำไรที่ 20.8 และ 21.4	Will update	อาจมีถัวถ้าหลุด 18.9	/
GLOBAL	Apr 3	ถือ เล็งแบ่งทำกำไรที่ 6.85 และ 7.15	Will update	ถ้าหลุด 5.7	/
Conma :					
SCC	Dec 23	ถือ หลังรับเพิ่ม เล็งแบ่งทำกำไรที่ 214 และ 220	214 หรือ 222	ถ้าหลุด 192 ส่วนเพิ่ม	/
TOA	Apr 1	ถือ เล็งแบ่งทำกำไรที่ 14.3 และ 14.9	Will update	ถ้าหลุด 11.8	/
Cons :					
CK	Feb 5	ถือ หลังรับเพิ่ม เล็งแบ่งทำกำไรที่ 17.7 และ 18.4	Will update	ถ้าหลุด 14.4	/
STECON	Jan 14	ถือ หลังรับเพิ่ม เล็งแบ่งทำกำไรที่ 15	Will update	ถ้าหลุด 10.7 (1/2)	/
DR :					
GOLDUS19	Jan 14	ถือ หลังรับเพิ่ม เล็งแบ่งทำกำไรที่ 53.5 และ 55	58-60 ?	Will update	-
Energy :					
BANPU	Oct 28	ถือ หลังรับเพิ่ม เล็งแบ่งทำกำไรที่ 6.8 และ 7.5	Will update	ถ้าหลุด 5.2	/
BCPG	Jan 12	ถือ หลังรับเพิ่ม เล็งแบ่งทำกำไรที่ 7.3 และ 7.9	Will update	ถ้าหลุด 6.1	-
GPSC	Jun 27	ถือ หลัง Stoploss ไปแล้วครั้งหนึ่ง	Will update	Will update	/
GULF	Jan 14	ถือ หลังรับเพิ่มและแบ่งทำกำไรไปแล้ว	68.50 หรือสูงกว่านั้น	Will update	/
OR	Mar 27	ปิด Position ไปแล้ว	Will update	ถ้าหลุด 12.2	/
PTT	Nov 14	ถือ หลังรับเพิ่ม เล็งแบ่งทำกำไรที่ 38 (ปรับจาก 40)	39.5-40 หรือสูงกว่านั้น	Will update	/

Update หุ้หะหน้า (ต่อ)

Stocks	Date	Comment	Target	Stoploss	Thai ESG
PTTEP	Dec 19	ถือ รั้หะเพิ่มอื่กเมื่อทะเลล 154 เล็งแบ่งทำกำไรที่ 160 และ 162	175 หรือสูงกว่ำนั้	ถ้าหลลุด 149 (1/2)	/
SGP	Mar 24	ถือ เล็งแบ่งทำกำไรที่ 8.7 และ 9	Will update	ถ้าหลลุด 7.15	-
TOP	Mar 31	ถือ รั้หะเพิ่มส่วนหนึ่ง เพิ่มอื่กที่ 46.5 เล็งแบ่งทำกำไรที่ 51	Will update	ถ้าหลลุด 44 (1/2)	/
SPRC	Jan 7	ถือ หลั้หะรั้หะเพิ่มและ Stoploss ไปแล้ว	9.4-9.6 หรือ 10.5	ถ้าหลลุด 6	/
Etron :					
DELTA	Jan 6	ถือ หลั้หะรั้หะเพิ่มและแบ่งทำกำไรไปแล้ว	350 หรือสูงกว่ำนั้	Will update	-
HANA	Jan 22	ถือ หลั้หะรั้หะเพิ่ม เล็งแบ่งทำกำไรที่ 33	34-35 หรือสูงกว่ำนั้	ถ้าหลลุด 23.4 (1/2)	/
KCE	Mar 26	ถือ เล็งแบ่งทำกำไรที่ 25.50 และ 27	28.25 หรือสูงกว่ำนั้	ถ้าหลลุด 20.4 (1/2)	/
Fin :					
KTC	Mar 13	ถือ เล็งแบ่งทำกำไรที่ 32.5	Will update	ถ้าหลลุด 27	/
MTC	Apr 8	ถือ เล็งแบ่งทำกำไรที่ 32.75	Will update	ถ้าหลลุด 26.75	/
Food :					
BTG	Apr 3	ถือส่วนหนึ่ง รั้หะเพิ่มเมื่อทะเลล 24.7 เล็งแบ่งทำกำไรที่ 26และ29.75	Will update	ถ้าหลลุด 23.8	/
Health :					
BDMS	Apr 1	ถือ เล็งแบ่งทำกำไรที่ 20 และ 20.5	Will update	ถ้าหลลุด 18.2	/
BH	Feb 9	ถือ หลั้หะรั้หะเพิ่ม เล็งแบ่งทำกำไรที่ 174 และ 179	Will update	ถ้าหลลุด 156	/
Ict :					
ADVANC	May 16	ถือ หลั้หะรั้หะเพิ่ม เล็งแบ่งทำกำไรที่ 391 และ 395	417 หรือ 427	Will update	/
THCOM	Mar 20	ถือ หลั้หะแบ่งทำกำไร เล็งแบ่งทำกำไรอื่กที่ 14.2	Will update	ถ้าหลลุด 11.6	/
TRUE	Jan 27	ถือ หลั้หะรั้หะเพิ่ม เล็งแบ่งทำกำไรที่ 14.9 และ 15.2	15.8 หรือสูงกว่ำนั้	ถ้าปิดหลลุด 13.6 ส่วนเพิ่ม	-
Person :					
STGT	Mar 20	ถือ เล็งแบ่งทำกำไรที่ 11.5	Will update	ถ้าหลลุด 9.25	/
Petro :					
IVL	Jan 12	ถือ หลั้หะรั้หะเพิ่มและทำกำไรไปแล้ว	Will update	Will update	/
PTTGC	Dec 25	ถือ หลั้หะรั้หะเพิ่มและ Stoploss ไปแล้ว	41.25 หรือสูงกว่ำนั้	Will update	/
Pkg :					
SCGP	Mar 23	ถือ หลั้หะรั้หะเพิ่ม และ Stoploss ไปแล้ว	Will update	Will update	/
Prop :					
AMATA	Mar 10	ถือ หลั้หะรั้หะเพิ่ม เล็งแบ่งทำกำไรอื่กที่ 20.4	Will update	ถ้าหลลุด 18	/
AWC	Dec 23	ถือ หลั้หะรั้หะเพิ่มและแบ่งทำกำไรไปแล้ว เล็งแบ่งทำกำไรอื่กที่ 2.40	Will update	ถ้าหลลุด 1.90	/
CPN	Nov 28	ถือ หลั้หะรั้หะเพิ่ม เล็งแบ่งทำกำไรที่ 66	75-76 หรือสูงกว่ำนั้	ถ้าหลลุด 60ส่วนเพิ่ม	/
WHA	Apr 17	ถือ รั้หะเพิ่มอื่กส่วนที่ 4.22 เล็งแบ่งทำกำไรที่ 4.40 และ 4.52	4.92 หรือสูงกว่ำนั้	ถ้าปิดหลลุด 4.12 (1/2)	/
Tour :					
CENTEL	Jun 24	ถือ หลั้หะรั้หะเพิ่ม เล็งแบ่งทำกำไรที่ 36.75 และ 38	Will upate	ถ้าหลลุด 31.5 และ 29	/
ERW	Apr 2	ถือส่วนหนึ่ง เล็งแบ่งทำกำไรที่ 2.88	Will update	ถ้าหลลุด 2.3	/

Disclaimers

รายงานฉบับนี้จัดทำโดย บริษัทหลักทรัพย์ ทีทีบี เวิร์ล จำกัด (มหาชน) ซึ่งมีธนาคารทหารไทยธนชาตเป็นธนาคารพาณิชย์ ขนาดใหญ่เป็นผู้ถือหุ้นรายใหญ่ในสัดส่วนร้อยละ 99.97 รายงานฉบับนี้จัดทำขึ้นบนพื้นฐานของแหล่งข้อมูลที่ดีที่สุดที่ได้รับมาและพิจารณาแล้วว่าน่าเชื่อถือ ทั้งนี้มีวัตถุประสงค์เพื่อให้บริการเผยแพร่ข้อมูลแก่นักลงทุนและใช้เป็นข้อมูลประกอบการตัดสินใจซื้อขายหลักทรัพย์ แต่ไม่ได้มีเจตนาชี้แนะหรือเชิญชวนให้ซื้อหรือขายหรือประกันราคาหลักทรัพย์แต่อย่างใด ทั้งนี้รายงานและความเห็นในเอกสารฉบับนี้อาจมีการเปลี่ยนแปลงแก้ไขได้ หากข้อมูลที่ได้รับมาเปลี่ยนแปลงไป การนำข้อมูลที่ปรากฏอยู่ในเอกสารฉบับนี้ ไม่ว่าจะทั้งหมดหรือบางส่วนไปทำซ้ำ ตัดแปลง แก้ไข หรือนำออกเผยแพร่แก่สาธารณชน จะต้องได้รับความยินยอมจากบริษัทก่อน

This report is prepared and issued by ttb wealth securities public company limited (ttbwealth) which is owned 99.97% by TMBThanachart Bank Public Company Limited (TTB) as a resource only for clients of ttbwealth, TMBThanachart Bank Public Company Limited (TTB) and its group companies. Copyright © ttb wealth securities public company limited. All rights reserved. The report may not be reproduced in whole or in part or delivered to other persons without our written consent. Investors should use this report as one of many tools in making their investment decisions since ttb wealth securities may seek to do other business with the companies mentioned in the report. Thus, investors need to be aware that there could be potential conflicts of interest that could affect the report's neutrality.

“บทวิเคราะห์นี้จัดทำโดยบริษัทหลักทรัพย์ ทีทีบี เวิร์ล จำกัด (มหาชน) (“บล.ทีทีบี เวิร์ล”) โดยใช้ข้อมูลจาก แนวโน้มธุรกิจ, ประมาณการทางการเงิน, Bloomberg และแหล่งอื่นๆ บริษัทมิได้เป็นผู้ออกตราสารแสดงสิทธิในหลักทรัพย์ต่างประเทศ (DRs) จึงไม่มีความขัดแย้งทางผลประโยชน์”

คำเตือน: DRs มีความเสี่ยงจาก อัตราแลกเปลี่ยน และ หลักทรัพย์อ้างอิงในต่างประเทศ ซึ่งอาจทำให้มูลค่าลดลงได้ ผู้ลงทุนต้องศึกษาความเสี่ยงด้วยตนเอง ก่อนตัดสินใจลงทุน นักวิเคราะห์ของ บล. ทีทีบี เวิร์ล จำกัด (มหาชน) ได้ขึ้นทะเบียนโดย ก.ล.ต. และขอรับรองว่าความเห็นในบทวิเคราะห์นี้เป็น ความเห็นที่เป็นอิสระ มีเหตุผลรองรับ และ นักวิเคราะห์ ไม่มีส่วนได้เสีย ในหลักทรัพย์ที่นำเสนอ ณ วันที่จัดทำ

"This analysis was prepared by ttb wealth securities public company limited ("ttb wealth") using data from business trends, financial forecasts, Bloomberg, and other sources. The Company is not an issuer of rights in foreign securities (DRs), so there is no conflict of interest."

WARNING: DRs involve risks from foreign exchange rates and underlying securities, which may result in devaluation. Investors must study the risks themselves before making any investment decision.

ttb wealth analyst registered with the SEC and certifies that the views in this analysis are as follows: Independent opinions are justified and analysts have no interest in the offered securities as of the date of issuance.

Recommendation Structure:

Recommendations are based on absolute upside or downside, which is the difference between the target price and the current market price. If the upside is 10% or more, the recommendation is BUY. If the downside is 10% or more, the recommendation is SELL. For stocks where the upside or downside is less than 10%, the recommendation is HOLD. Unless otherwise specified, these recommendations are set with a 12-month horizon. Thus, it is possible that future price volatility may cause a temporary mismatch between upside/downside for a stock based on the market price and the formal recommendation.

For sectors, an "Overweight" sector weighting is used when we have BUYs on majority of the stocks under our coverage by market cap. "Underweight" is used when we have SELLs on majority of the stocks we cover by market cap. "Neutral" is used when there are relatively equal weightings of BUYs and SELLs.

Disclosures:

หมายเหตุ: ธนาคารทหารไทยธนชาต จำกัด (มหาชน) (TTB) เป็นบริษัทที่มีความเกี่ยวข้องกับบริษัทหลักทรัพย์ทีทีบี เวิร์ล จำกัด (มหาชน) (ttb wealth) โดย TTB เป็นผู้ถือหุ้นร้อยละ 99.97 ใน ttbwealth ดังนั้น การจัดทำบทวิเคราะห์ของหลักทรัพย์ดังกล่าว จึงมีส่วนได้ส่วนเสียหรือมีความขัดแย้งทางผลประโยชน์ (conflicts of interest)

ttb wealth research team

หัวหน้าฝ่าย, Strategy

พิมพ์ผกา นิजारุณ, CFA

pimpaka.nic@ttbwealth.co.th

สาธารณูปโภค, สื่อสาร

ณัฐภพ ประสิทธิ์สุขสันต์

nuttapop.Pra@ttbwealth.co.th

ธนาคาร, ธุรกิจการเงิน

รวีสร่า สุวรรณอำไพ

rawisara.suw@ttbwealth.co.th

พลังงาน, ปิโตรเคมี

ยุพาพรรณ พลพรประเสริฐ

yupapan.pol@ttbwealth.co.th

กลยุทธ์การลงทุน

นลินภรณ์ คลั่งเปรมจิตต์, CISA

nariporn.kla@ttbwealth.co.th

วิเคราะห์เชิงปริมาณ

สิทธิตะเชษฐ์ รุ่งรัมย์พัฒน์

sittichet.run@ttbwealth.co.th

กลยุทธ์การลงทุน

อดิศักดิ์ ผู้พัฒนาหลักทรัพย์, CFA

adisak.phu@ttbwealth.co.th

อิเล็กทรอนิกส์, อาหาร, เครื่องดื่ม, ค้าปลีก

พัทธดนย์ บุญนาค

pattadol.bun@ttbwealth.co.th

ขนส่ง, รับเหมา

ศักดิ์สิทธิ์ พัฒนานารักษ์

saksid.pha@ttbwealth.co.th

ผู้ช่วยนักวิเคราะห์

โชติ เจริญญิตติวัฒน์, CFA

chod.rea@ttbwealth.co.th

กลยุทธ์การลงทุน

เถลิงศักดิ์ คูเจริญไพศาล

thaloengsak.kuc@ttbwealth.co.th

วิเคราะห์เทคนิค

ภัทรวลัฏ์ หวังมิ่งมาศ

pattarawan.wan@ttbwealth.co.th

ยานยนต์, นิตมฯ, Property Fund, REITs, บันทึ

รดา ลิ้มสุทธิวันภูมิ

rata.lim@ttbwealth.co.th

Small Cap, การแพทย์, โรงแรม

ศิริพร อรุโณทัย

siriporn.aru@ttbwealth.co.th

นักวิเคราะห์, แพล

ลาภินี ทิพยมณฑล

lapinee.dib@ttbwealth.co.th

วิเคราะห์ทางเทคนิค

วิชานันท์ ธรรมบำรุง

witchanan.tam@ttbwealth.co.th

Data Support Team

มลฤดี เพชรแสงใสกุล

monruddee.pet@ttbwealth.co.th

เกษมรัตน์ จิตกุลชล

kasemrat.jit@ttbwealth.co.th

วาราทิพย์ รุ่งประดับวงศ์

varathip.run@ttbwealth.co.th

สุนทร รักษาวัต

sunet.rak@ttbwealth.co.th

สุขสวัสดิ์ ลิมาวงษ์ปราณี

suksawat.lim@ttbwealth.co.th

สุจินตนา สถาพร

sujintana.sth@ttbwealth.co.th

ttb wealth securities public co. ltd.

Research Team

18 Floor, MBK Tower

444 Phayathai Road, Pathumwan Road, Bangkok 10330

Tel: 662 -779-9119

Email: research@ttbwealth.co.th