

## หุ้นขึ้นต่อ อาจเร่งขึ้นไปทดสอบ 1,545 หรือสูงกว่านั้น

ดัชนี SET หุ้นขึ้นต่อ ด้านวันนี้มีที่ 1,510 และ/หรือ 1,514 ทะลุได้ ด้านต่อไปมีที่ 1,520 และ/หรือ 1,526 หรือสูงกว่านั้น และดูด้านของ SET50 ที่ 992 ทะลุได้ ด้านต่อไปมีที่ 1,000 และ/หรือ 1,008-1,010 ประกอบด้วย แนวรับถ้า 1,500 และ 1,495 ยืนไม่อยู่ อาจมีที่ 1,489 และ/หรือ 1,482 การขึ้นยังมีของหุ้นขึ้นต่อ ผสมเลือกหุ้นในหุ้นเป็นตัว ๆ ต่อไป สำหรับหมวด Commerce หุ้นทรงตัว เพื่อชดเชยขึ้นต่อดูรูปและรายละเอียดด้านใน หุ้นแนะนำ **AJ, KKP, GULF & PTTGC**



ภัทรวัลย์ หวังมิ่งมาต  
Senior Technical Analyst

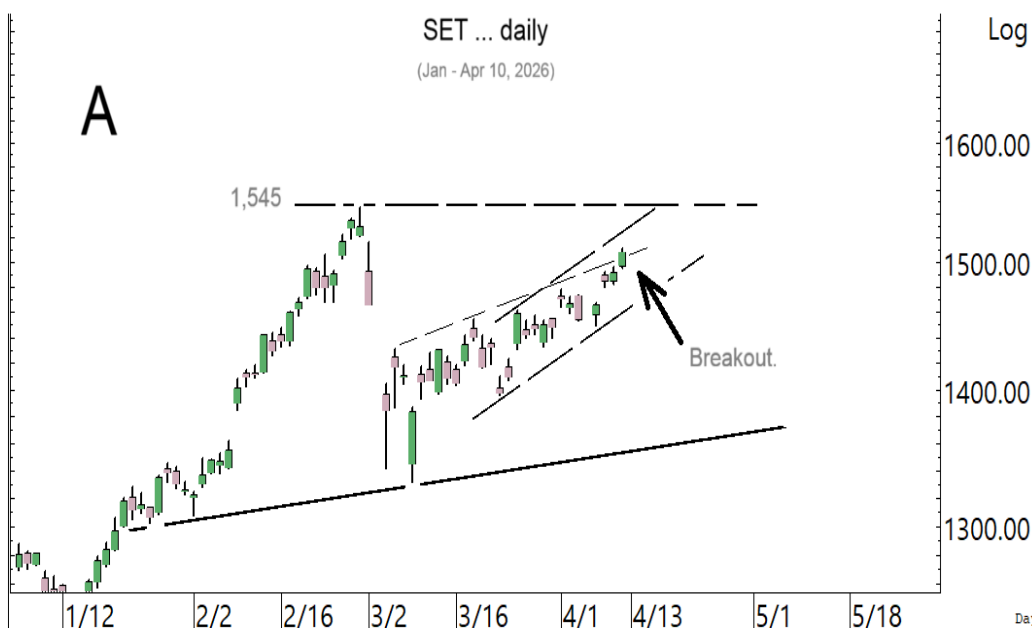
วิษณุ ธรรมบำรุง  
Technical Analyst

ดัชนี SET ทะลุต่อขึ้นมา หุ้นขึ้นต่อ ด้านวันนี้มีที่ 1,510 และ/หรือ 1,514 ทะลุได้ ด้านต่อไปมีที่ 1,520 และ/หรือ 1,526 หรือสูงกว่านั้นตามในรูป A แนวรับถ้าแถว ๆ 1,500 และ 1,495 ยืนไม่อยู่ อาจมีที่ 1,489 และ/หรือ 1,482 โดยดูด้านของ SET50 ที่ 992 ทะลุได้ ด้านต่อไปมีที่ 1,000 และ/หรือ 1,008-1,010 ในรูป B และแนวรับที่ 981 และ/หรือ 976 ประกอบ คำแนะนำ ยังขอให้มีของหุ้นขึ้นต่อ ผสมเลือกหุ้นในหุ้นเป็นตัว ๆ ต่อไป ในการหุ้นส่วนหนึ่งดูแนวรับของดัชนีธนาคารและพลังงานตามในรูป C และ D รวมถึงหุ้นรายตัวอื่น ๆ เช่น DELTA ที่ทะลุต่อขึ้นมาตามที่มี Update ด้านล่างและด้านในควบคู่ไปด้วย

สำหรับดัชนีธนาคารถอยต่อลงมา แนวรับมีที่ 498-496 และ/หรือ 489 ในรูป C ที่เป็นเขตหุ้นตั้งหลัก ด้านมีที่ 507 และ/หรือ 511-514 ที่ต้องฝ่าขึ้นไป การขึ้นอาจดู Update หุ้นเหล่านี้ประกอบ **KBANK** หุ้นแถวตั้งหลัก ด้านมีที่ 194 ทะลุได้ ด้านต่อไปมีที่ 196.50 และ/หรือ 198 แนวรับมีที่ 190-189 **BBL** พยายามทรงตัวที่เขตแนวรับ 165.50 ถ้ายืนไม่อยู่ แนวรับต่อไปมีที่ 163.5 ด้านมีที่ 169.50 และ/หรือ 171.50 **SCB** ยังหุ้นแถวตั้งหลัก ด้านมีที่ 146.50-147 ทะลุได้ ด้านต่อไปมีที่ 149-149.50 แนวรับมีที่ 144-143 และ 141.50 **KTB XD** ลงมา แนวรับอาจมีที่ 32.75-32 และ/หรือ 31.25 ด้านอาจมีที่ 33.75 ทะลุได้ อาจเร่งกลับขึ้นไปทดสอบ 35.5-36 ที่ต้องฝ่าต่อขึ้นไป

และดัชนีพลังงานพยายามทรงตัวที่เขตแนวรับ 18,830-18,620 ถ้ายืนไม่อยู่ แนวรับต่อไปมีที่ 18,150 ตามในรูป D และจะเริ่มดีขึ้นเมื่อทะลุด้าน 19,200 และ 19,476 ขึ้นมายืนได้ การหุ้นส่วนหนึ่งอาจดู **PTT** ที่เขตด้าน 35.50 ทะลุได้ ด้านต่อไปมีที่ 36.50 และ/หรือ 38 แนวรับมีที่ 34 และ/หรือ 33.25

แนวต้าน 1,510, 1,514 และ 1,520 แนวรับ 1,500, 1,495 และ 1,489



### BUY:

**AJ** เข้า เล็งแบ่งทำกำไรที่ 3.44 และ 3.68 (Stoploss ถ้าหลุด 3.24)

**KKP** รับเพิ่ม เล็งแบ่งทำกำไรที่ 84 (Stoploss ส่วนเพิ่มถ้าหลุด 78)

**GULF** รับเพิ่ม เล็งแบ่งทำกำไรที่ 61.25 และ 63.25 (Stoploss ส่วนเพิ่มถ้าปิดหลุด 59)

**PTTGC** รับเพิ่มส่วนหนึ่ง เพิ่มอีกเมื่อทะลุ 36.75 เล็งแบ่งทำกำไรที่ 39.50 และ 40.25 (Stoploss ส่วนเพิ่มถ้าปิดหลุด 35.25)

และ **PTTEP, TOP & WHA** ตามรายละเอียดด้านใน

### Add Stoploss line :

n/a

### SELL:

n/a

### SECTOR to watch:

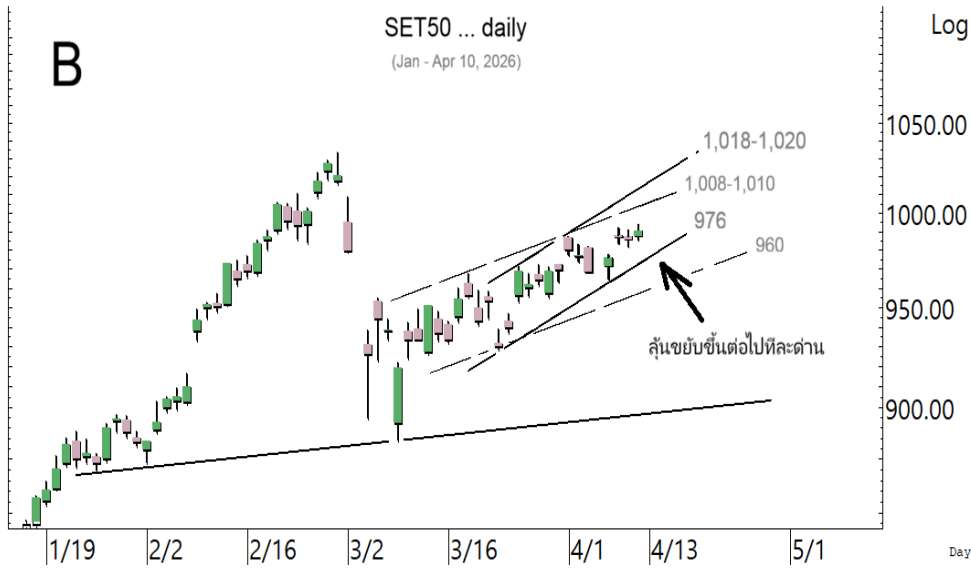
#### Commerce :

COM7, CPALL, CPAXT, CRC & MEGA

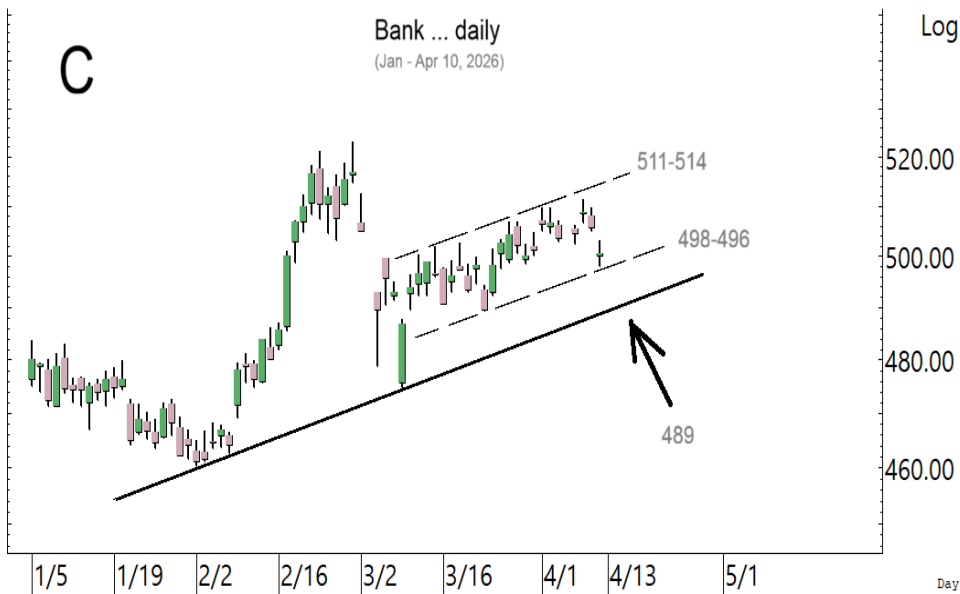
#### Day Trade:

DELTA, AJ, BH, CK, DELTA, PRM & RBF

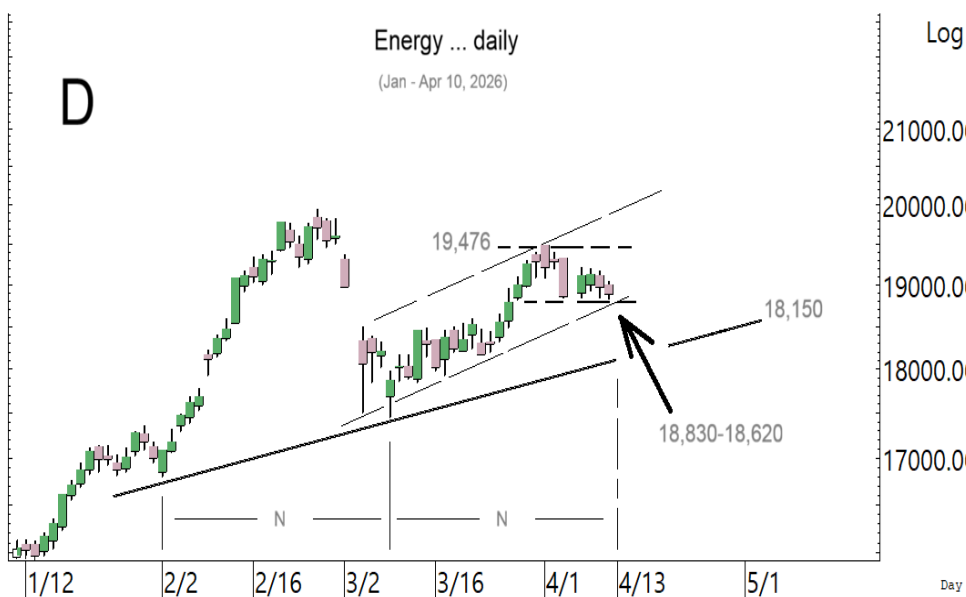
ดัชนี SET หุ้นขึ้นต่อ อาจเร่งขึ้นไปทดสอบด้าน 1,545



SET50 ลู่ขยับขึ้นต่อไปที่ระดับ

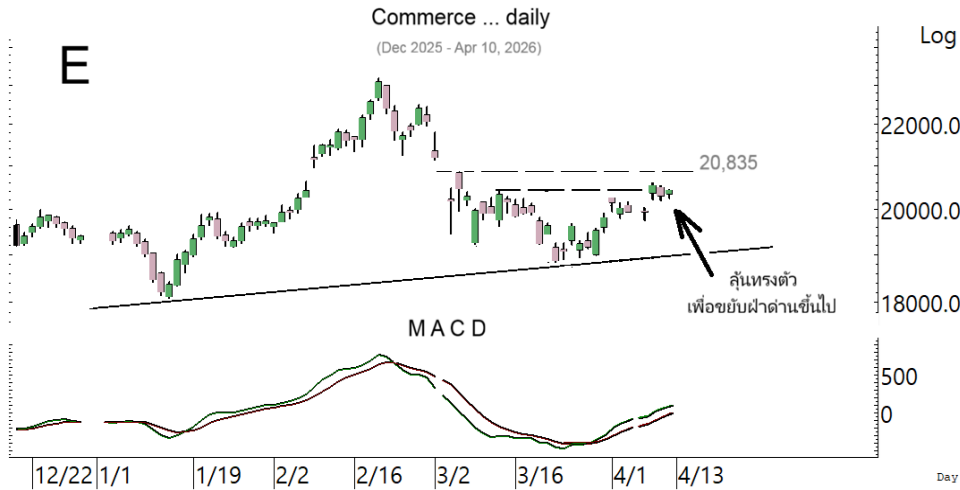


ดัชนีธนาคารแกว่งถอยลงมา ลู่แกว่งซิกแซกขึ้นต่อ

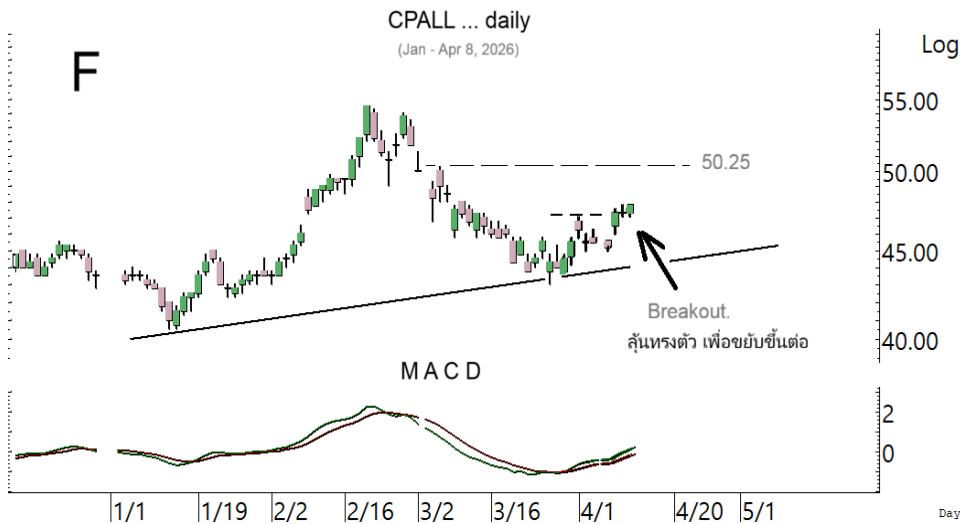


ดัชนีพลังงาน พยายามทรงตัวที่เขตแนวรับ

**SECTOR to watch :** หมวด **Commerce** ลุ้นทรงตัว เพื่อขยับขึ้นต่อ โดยมีด่านที่ 20,593 และ 20,835 ในรูป E ที่ต้องฝ่าขึ้นไป แนวรับอาจมีที่ 20,200 และ/หรือ 19,750 การลุ้นอาจดู Update หุ่นเหล่านี้ **COM7** พยายามทรงตัว ด่านมีที่ 22.5-22.7 ทะลุได้ ด่านต่อไปมีที่ 23 แนวรับมีที่ 21.4-21.2 **CPALL** ลุ้นขยับขึ้นต่อ ทะลุ 48 ได้ ด่านต่อไปมีที่ 49.25 และ/หรือ 50.25 ในรูป F ที่ต้องฝ่าต่อขึ้นไป แนวรับมีที่ 46 **CPAXT** ลุ้นทรงตัว เพื่อขยับขึ้นต่อ ด่านมีที่ 16.2-16.3 และ/หรือ 16.8 แนวรับมีที่ 15.6 และ/หรือ 15.1 **CRC** ขยับขึ้นต่อ ด่านมีที่ 20-20.2 ในรูป G ทะลุได้ ด่านต่อไปมีที่ 20.9 และ/หรือ 21.4 แนวรับถ้า 19.5 ยืนไม่อยู่ อาจมีที่ 19.1 และ/หรือ 18.9 **MEGA** พยายามทรงตัว ด่านมีที่ 35 และ 36 แนวรับมีที่ 32.5-32



หมวด **Commerce** ลุ้นทรงตัว เพื่อขยับฝ่าด่านขึ้นไป

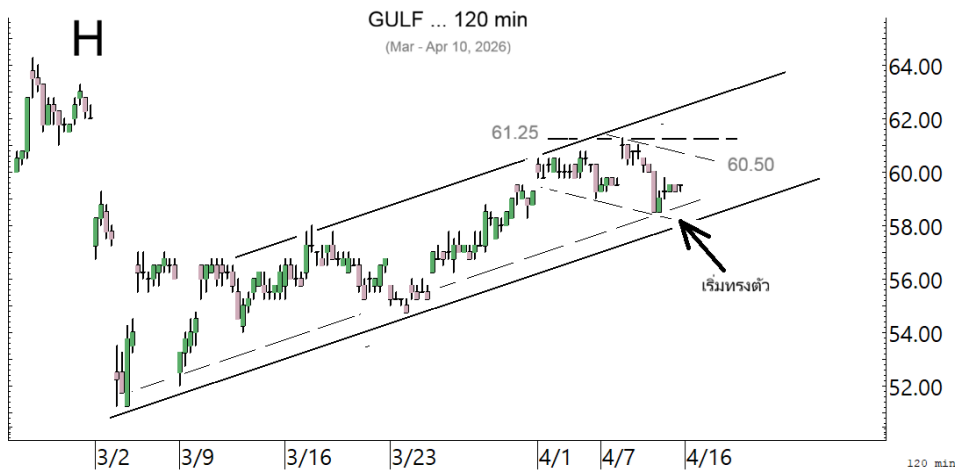


**CPALL** ชะลอหลังเริ่มทะลุ ลุ้นชะลอเพื่อขยับขึ้นต่อ

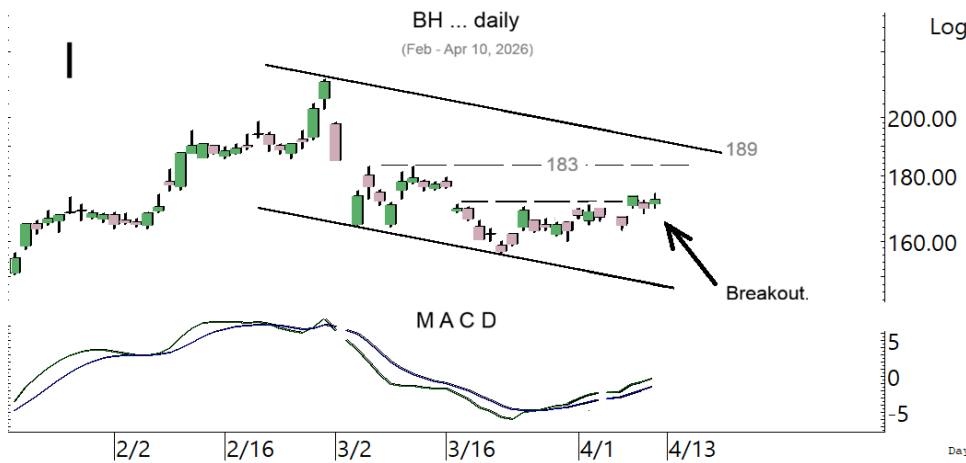


**CRC** ลุ้นขยับเพื่อฝ่าด่านต่อไป

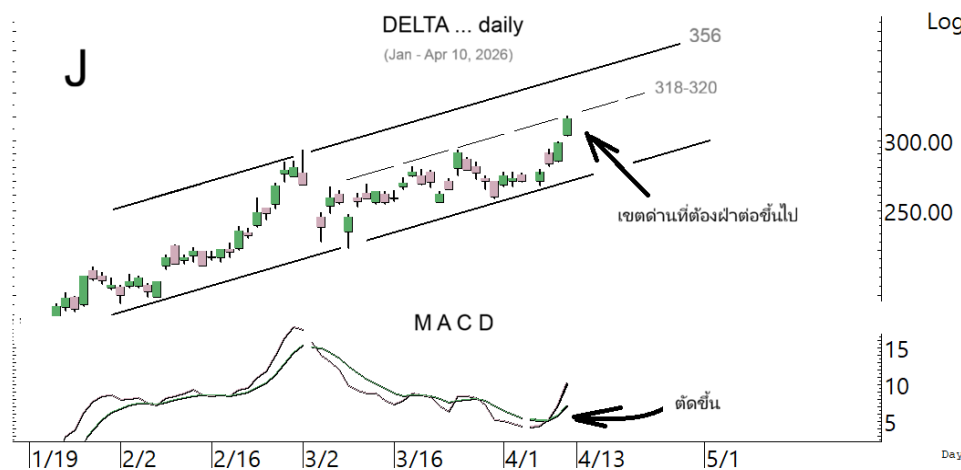
ในหุ้นเป็นตัวๆ อื่น ๆ ที่ดูมีลุ้น หรือที่ต้องระวัง ก็ดูกรอบแนวรับแนวต้านเหล่านี้ประกอบ และ/หรืออาจใช้เป็นกรอบในการ Trading ได้ : **GULF** พยายามทรงตัวที่เขตแนวรับ 58.5-58 ด้านมีที่ 59.75 และ/หรือ 60.50 ในรูป H ที่ต้องฝ่าขึ้นไป เพื่อตั้งหลักบริเวณขึ้นต่อ **AJ** แกว่งหลังแข็งแกร่งขึ้นมาในเขตด้าน 3.42-3.44 ระวังแกว่งถ้า 3.24 ยืนไม่อยู่ แนวรับอาจมีที่ 3.18 และ/หรือ 3.12-3.10 ทะลุด้าน 3.36 ได้ อาจตั้งกลับขึ้นไป 3.42-3.44 ที่ต้องฝ่าขึ้นไป **BH** ทรงตัวต่อขึ้นมาและเริ่มทะลุหลุดๆ ด้านต่อไปมีที่ 177-178 และ/หรือ 183 ในรูป I ที่ต้องฝ่าต่อไป แนวรับอาจมีที่ 171-170 และ/หรือ 168.50 **CK** ขยับขึ้นต่อมาในเขตด้าน 16.8 ทะลุได้ ด้านต่อไปมีที่ 17.2 และ/หรือ 17.6-17.8 แนวรับถ้า 16.3 ยืนไม่อยู่ อาจมีที่ 15.9 **DELTA** ทะลุต่อขึ้นมาในเขตด้าน 318-320 ทะลุได้ ด้านต่อไปมีที่ 324-326 และ/หรือ 334 ที่ต้องฝ่าต่อไปตามในรูป J แนวรับอาจมีที่ 313 และ/หรือ 308 **PRM** แข็งแกร่งขึ้นมา ด้านมีที่ 8.9, 9.1 และ/หรือ 9.25-9.3 ระวังแกว่งถ้าหลุด 8.35 ลงมา **RBF** แข็งแกร่งขึ้นมา ทะลุด้าน 4.02 ได้ อาจตั้งต่อไปทดสอบ 4.16 และ/หรือ 4.20 หรือสูงกว่านั้น แนวรับมีที่ 3.88-3.86 ระวังแกว่งถ้าหลุด 3.82 และหุ้นอื่นๆ ใน Alert ระหว่างวัน (สามารถดูได้ใน [www.ttbwealth.co.th](http://www.ttbwealth.co.th))



**GULF** เริ่มทรงตัว ลุ้นตั้งหลักขึ้นไปทีละด้าน



**BH** เริ่มทะลุหลุดๆ ลุ้นขยับขึ้นต่อ



**DELTA** ทะลุต่อขึ้นมาในเขตด้านที่ต้องฝ่าต่อไป

## หุ้นแนะนำวันนี้ เข้า AJ เข้าเพิ่ม KKP, GULF, PTTGC, PTTEP, TOP & WHA

Note: เราจะตาม Update หุ้นที่เราแนะนำให้จนปิด Position โดยในกรณีที่ผู้ผิด อาจต้องขอให้ Stop loss

Stocks	Date	Comment	Target	Stoploss	Thai ESG
AJ	Apr 16	เข้า เล็งแบ่งทำกำไรที่ 3.44 และ 3.68	Will update	ถ้าหลุด 3.24	-
KKP	Apr 16	รับเพิ่ม เล็งแบ่งทำกำไรที่ 84	84.50 หรือสูงกว่านั้น	ถ้าหลุด 78ส่วนเพิ่ม	/
GULF	Apr 16	รับเพิ่ม เล็งแบ่งทำกำไรที่ 61.25 และ 63.25	68.50 หรือสูงกว่านั้น	ถ้าปิดหลุด 59ส่วนเพิ่ม	/
PTTGC	Apr 16	รับเพิ่มส่วนหนึ่ง เพิ่มอีกเมื่อทะเล 36.75 เล็งแบ่งทำกำไรที่ 39.5 และ 40.25	41.25 หรือสูงกว่านั้น	ถ้าปิดหลุด 35.25ส่วนเพิ่ม	/
PTTEP	Apr 16	รับเพิ่มอีกเมื่อทะเล 154 เล็งแบ่งทำกำไรที่ 160 และ 162	175 หรือสูงกว่านั้น	ถ้าหลุด 149 (1/2)	/
TOP	Apr 16	รับเพิ่มอีกที่ 46.5 เล็งแบ่งทำกำไรที่ 51	Will update	ถ้าหลุด 44 (1/2)	/
WHA	Apr 16	รับเพิ่มอีกส่วนที่ 4.24 เล็งแบ่งทำกำไรที่ 4.40 และ 4.52	4.92 หรือสูงกว่านั้น	ถ้าปิดหลุด 4.12 (1/2)	/

## Update หุ้นแนะนำ

Stocks	Date	Comment	Target	Stoploss	Thai ESG
<b>Agri :</b>					
STA	Mar 24	ถือ เล็งแบ่งทำกำไรที่ 18.5 และ 19.5	19.5 หรือสูงกว่านั้น	ถ้าหลุด 16.6 (1/2)	/
<b>Bank :</b>					
BBL	Apr 25	ถือ หลังรับเพิ่ม และ Stoploss ไปแล้ว	196, 206 หรือ 218	Will update	/
KBANK	Aug 15	ถือ หลังรับเพิ่ม เล็งแบ่งทำกำไรที่ 208 และ 210	224-230	Will update	/
KKP	Sep 26	ถือ รับเพิ่ม เล็งแบ่งทำกำไรที่ 84	84.50 หรือสูงกว่านั้น	ถ้าหลุด 78ส่วนเพิ่ม	/
KTB	Dec 17	ถือ หลังรับเพิ่ม เล็งแบ่งทำกำไรที่ 36.5 และ 39	41 หรือสูงกว่านั้น	อาจมีแกว่งถ้าปิดหลุด 33	/
SCB	Aug 29	ถือ หลังรับเพิ่ม เล็งแบ่งทำกำไรที่ 149	165-166 หรือ 176	ถ้าหลุด 140ส่วนเพิ่ม	/
TISCO	Oct 21	ถือ เล็งแบ่งทำกำไรที่ 118 และ 123	120, 127 หรือ 134	Will update	/
<b>Comm :</b>					
COM7	Mar 10	ถือ เล็งแบ่งทำกำไรที่ 24.9 และ 25.25	Will update	ถ้าหลุด 21.2	/
CPALL	Apr 9	ถือ เล็งแบ่งทำกำไรที่ 50	Will update	ถ้าหลุด 45 (1/2)	/
CPAXT	Mar 31	ถือ เล็งแบ่งทำกำไรที่ 17.3 และ 18.1	Will update	ถ้าหลุด 15.6 และ 14.9	/
CRC	Apr 7	ถือส่วนหนึ่ง เล็งแบ่งทำกำไรที่ 20.8 และ 21.4	Will update	อาจมีถัวถ้าหลุด 18.9	/
GLOBAL	Apr 3	ถือ เล็งแบ่งทำกำไรที่ 6.85 และ 7.15	Will update	ถ้าหลุด 5.7	/
<b>Conma :</b>					
SCC	Dec 23	ถือ หลังรับเพิ่มและแบ่งทำกำไรไปแล้ว เล็งแบ่งทำกำไรที่ 220	214 หรือ 222	ถ้าหลุด 192ส่วนเพิ่ม	/
TOA	Apr 1	ถือ เล็งแบ่งทำกำไรที่ 14.3 และ 14.9	Will update	ถ้าหลุด 11.8	/
<b>Cons :</b>					
CK	Feb 5	ถือ หลังรับเพิ่ม เล็งแบ่งทำกำไรที่ 17.7 และ 18.4	Will update	ถ้าหลุด 14.4	/
STECON	Jan 14	ถือ หลังรับเพิ่ม เล็งแบ่งทำกำไรที่ 15	Will update	ถ้าหลุด 10.7 (1/2)	/
<b>DR :</b>					
GOLDUS19	Jan 14	ถือ หลังรับเพิ่ม เล็งแบ่งทำกำไรที่ 53.5 และ 55	58-60 ?	Will update	-
<b>Energ :</b>					
BANPU	Oct 28	ถือ หลังรับเพิ่ม เล็งแบ่งทำกำไรที่ 6.8 และ 7.5	Will update	ถ้าหลุด 5.2	/
BCPG	Jan 12	ถือ หลังรับเพิ่ม เล็งแบ่งทำกำไรที่ 7.3 และ 7.9	Will update	ถ้าหลุด 6.1	-
GPSC	Jun 27	ถือ หลัง Stoploss ไปแล้วครึ่งหนึ่ง	Will update	Will update	/
GULF	Jan 14	ถือ รับเพิ่ม เล็งแบ่งทำกำไรที่ 61.25 และ 63.25	68.50 หรือสูงกว่านั้น	ถ้าปิดหลุด 59ส่วนเพิ่ม	/

## Update หุ้หะหน้า (ต่อ)

Stocks	Date	Comment	Target	Stoploss	Thai ESG
PTT	Nov 14	ถือ หลังรับเพิ่ม เล็งแบ่งทำกำไรที่ 38	39.5-40 หรือสูงกว่านั้น	Will update	/
PTTEP	Dec 19	ถือ รับเพิ่มอีกเมื่อทะเล 154 เล็งแบ่งทำกำไรที่ 160 และ 162	175 หรือสูงกว่านั้น	ถ้าหลุด 149 (1/2)	/
SGP	Mar 24	ถือ เล็งแบ่งทำกำไรที่ 8.7 และ 9	Will update	ถ้าหลุด 7.15	-
TOP	Mar 31	ถือ หลังรับเพิ่มส่วนหนึ่ง เพิ่มอีกที่ 46.5 เล็งแบ่งทำกำไรที่ 51	Will update	ถ้าหลุด 44 (1/2)	/
SPRC	Jan 7	ถือ หลังรับเพิ่มและ Stoploss ไปแล้ว	9.4-9.6 หรือ 10.5	ถ้าหลุด 6	/
<b>Etron :</b>					
DELTA	Jan 6	ถือ หลังรับเพิ่มและแบ่งทำกำไรไปแล้ว	356 หรือสูงกว่านั้น	Will update	-
HANA	Jan 22	ถือ หลังรับเพิ่ม เล็งแบ่งทำกำไรที่ 33	34-35 หรือสูงกว่านั้น	ถ้าหลุด 23.4 (1/2)	/
KCE	Mar 26	ถือ หลังแบ่งทำกำไร เล็งแบ่งทำกำไรอีกที่ 27	28.25 หรือสูงกว่านั้น	ถ้าหลุด 20.4 (1/2)	/
<b>Fin :</b>					
KTC	Mar 13	ถือ เล็งแบ่งทำกำไรที่ 32.5	Will update	ถ้าหลุด 27	/
MTC	Apr 8	ถือ เล็งแบ่งทำกำไรที่ 32.75	Will update	ถ้าหลุด 26.75	/
<b>Food :</b>					
BTG	Apr 3	ปิด Position ไปแล้ว	Will update	ถ้าหลุด 23.8	/
<b>Health :</b>					
BDMS	Apr 1	ถือ เล็งแบ่งทำกำไรที่ 20 และ 20.5	Will update	ถ้าหลุด 18.2	/
BH	Feb 9	ถือ หลังรับเพิ่มและแบ่งทำกำไรไปแล้ว เล็งแบ่งทำกำไรอีกที่ 179	Will update	ถ้าหลุด 156	/
<b>Ict :</b>					
ADVANC	May 16	ถือ หลังรับเพิ่ม เล็งแบ่งทำกำไรที่ 391 และ 395	417 หรือ 427	Will update	/
THCOM	Mar 20	ถือ หลังแบ่งทำกำไร เล็งแบ่งทำกำไรอีกที่ 14.2	Will update	ถ้าหลุด 11.6	/
TRUE	Jan 27	ถือ หลังรับเพิ่ม เล็งแบ่งทำกำไรที่ 14.9 และ 15.2	15.8 หรือสูงกว่านั้น	ถ้าปิดหลุด 13.6 ส่วนเพิ่ม	-
<b>Person :</b>					
STGT	Mar 20	ถือ เล็งแบ่งทำกำไรที่ 11.5	Will update	ถ้าหลุด 9.25	/
<b>Petro :</b>					
IVL	Jan 12	ถือ หลังรับเพิ่มและทำกำไรไปแล้ว	Will update	Will update	/
PTTGC	Dec 25	ถือ รับเพิ่มส่วนหนึ่ง เพิ่มอีกเมื่อทะเล 36.75 เล็งแบ่งทำกำไรที่ 39.5 และ 40.25	41.25 หรือสูงกว่านั้น	ถ้าปิดหลุด 35.25 ส่วนเพิ่ม	/
<b>Pkg :</b>					
SCGP	Mar 23	ถือ หลังรับเพิ่ม และ Stoploss ไปแล้ว	Will update	Will update	/
<b>Prop :</b>					
AMATA	Mar 10	ถือ หลังรับเพิ่ม เล็งแบ่งทำกำไรที่ 20.4	Will update	ถ้าหลุด 18	/
AWC	Dec 23	ถือ หลังรับเพิ่มและแบ่งทำกำไรไปแล้ว เล็งแบ่งทำกำไรที่ 2.40	Will update	ถ้าหลุด 1.90	/
CPN	Nov 28	ถือ หลังรับเพิ่ม เล็งแบ่งทำกำไรที่ 66	75-76 หรือสูงกว่านั้น	ถ้าหลุด 60 ส่วนเพิ่ม	/
WHA	Apr 17	ถือ รับเพิ่มอีกส่วนที่ 4.24 เล็งแบ่งทำกำไรที่ 4.40 และ 4.52	4.92 หรือสูงกว่านั้น	ถ้าปิดหลุด 4.12 (1/2)	/
<b>Tour :</b>					
CENDEL	Jun 24	ถือ หลังรับเพิ่ม เล็งแบ่งทำกำไรที่ 36.75 และ 38	Will update	ถ้าหลุด 31.5 และ 29	/
ERW	Apr 2	ถือส่วนหนึ่ง เล็งแบ่งทำกำไรที่ 2.88	Will update	ถ้าหลุด 2.3	/
<b>Trans :</b>					
RCL	Apr 10	ถือ เล็งแบ่งทำกำไรที่ 34.50 และ 36	Will update	ถ้าหลุด 30.25	-

## Disclaimers

รายงานฉบับนี้จัดทำโดย บริษัทหลักทรัพย์ ทีทีบี เวิร์ล จำกัด (มหาชน) ซึ่งมีธนาคารทหารไทยธนชาตเป็นธนาคารพาณิชย์ ขนาดใหญ่เป็นผู้ถือหุ้นรายใหญ่ในสัดส่วนร้อยละ 99.97 รายงานฉบับนี้จัดทำขึ้นบนพื้นฐานของแหล่งข้อมูลที่ดีที่สุดที่ได้รับมาและพิจารณาแล้วว่าน่าเชื่อถือ ทั้งนี้มีวัตถุประสงค์เพื่อให้บริการเผยแพร่ข้อมูลแก่นักลงทุนและใช้เป็นข้อมูลประกอบการตัดสินใจซื้อขายหลักทรัพย์ แต่ไม่ได้มีเจตนาชี้แนะหรือเชิญชวนให้ซื้อหรือขายหรือประกันราคาหลักทรัพย์แต่อย่างใด ทั้งนี้รายงานและความเห็นในเอกสารฉบับนี้อาจมีการเปลี่ยนแปลงแก้ไขได้ หากข้อมูลที่ได้รับมาเปลี่ยนแปลงไป การนำข้อมูลปรากฏอยู่ในเอกสารฉบับนี้ ไม่ว่าจะทั้งหมดหรือบางส่วนไปทำซ้ำ ตัดแปลง แก้ไข หรือนำออกเผยแพร่แก่สาธารณชน จะต้องได้รับความยินยอมจากบริษัทก่อน

This report is prepared and issued by ttb wealth securities public company limited (ttbwealth) which is owned 99.97% by TMBThanachart Bank Public Company Limited (TTB) as a resource only for clients of ttbwealth, TMBThanachart Bank Public Company Limited (TTB) and its group companies. Copyright © ttb wealth securities public company limited. All rights reserved. The report may not be reproduced in whole or in part or delivered to other persons without our written consent. Investors should use this report as one of many tools in making their investment decisions since ttb wealth securities may seek to do other business with the companies mentioned in the report. Thus, investors need to be aware that there could be potential conflicts of interest that could affect the report's neutrality.

“บทวิเคราะห์นี้จัดทำโดยบริษัทหลักทรัพย์ ทีทีบี เวิร์ล จำกัด (มหาชน) (“บล.ทีทีบี เวิร์ล”) โดยใช้ข้อมูลจาก แนวโน้มธุรกิจ, ประมาณการทางการเงิน, Bloomberg และแหล่งอื่นๆ บริษัทมิได้เป็นผู้ออกตราสารแสดงสิทธิในหลักทรัพย์ต่างประเทศ (DRs) จึงไม่มีความขัดแย้งทางผลประโยชน์”

คำเตือน: DRs มีความเสี่ยงจาก อัตราแลกเปลี่ยน และ หลักทรัพย์อ้างอิงในต่างประเทศ ซึ่งอาจทำให้มูลค่าลดลงได้ ผู้ลงทุนต้องศึกษาความเสี่ยงด้วยตนเอง ก่อนตัดสินใจลงทุน นักวิเคราะห์ของ บล. ทีทีบี เวิร์ล จำกัด (มหาชน) ได้ขึ้นทะเบียนโดย ก.ล.ต. และขอรับรองว่าความเห็นในบทวิเคราะห์นี้เป็น ความเห็นที่เป็นอิสระ มีเหตุผลรองรับ และ นักวิเคราะห์ ไม่มีส่วนได้เสีย ในหลักทรัพย์ที่นำเสนอ ณ วันที่จัดทำ

"This analysis was prepared by ttb wealth securities public company limited ("ttb wealth") using data from business trends, financial forecasts, Bloomberg, and other sources. The Company is not an issuer of rights in foreign securities (DRs), so there is no conflict of interest."

**WARNING:** DRs involve risks from foreign exchange rates and underlying securities, which may result in devaluation. Investors must study the risks themselves before making any investment decision.

ttb wealth analyst registered with the SEC and certifies that the views in this analysis are as follows: Independent opinions are justified and analysts have no interest in the offered securities as of the date of issuance.

## Recommendation Structure:

Recommendations are based on absolute upside or downside, which is the difference between the target price and the current market price. If the upside is 10% or more, the recommendation is BUY. If the downside is 10% or more, the recommendation is SELL. For stocks where the upside or downside is less than 10%, the recommendation is HOLD. Unless otherwise specified, these recommendations are set with a 12-month horizon. Thus, it is possible that future price volatility may cause a temporary mismatch between upside/downside for a stock based on the market price and the formal recommendation.

For sectors, an "Overweight" sector weighting is used when we have BUYs on majority of the stocks under our coverage by market cap. "Underweight" is used when we have SELLs on majority of the stocks we cover by market cap. "Neutral" is used when there are relatively equal weightings of BUYs and SELLs.

## Disclosures:

หมายเหตุ: ธนาคารทหารไทยธนชาต จำกัด (มหาชน) (TTB) เป็นบริษัทที่มีความเกี่ยวข้องกับบริษัทหลักทรัพย์ทีทีบี เวิร์ล จำกัด (มหาชน) (ttb wealth) โดย TTB เป็นผู้ถือหุ้นร้อยละ 99.97 ใน ttbwealth ดังนั้น การจัดทำบทวิเคราะห์ของหลักทรัพย์ดังกล่าว จึงมีส่วนได้ส่วนเสียหรือมีความขัดแย้งทางผลประโยชน์ (conflicts of interest)

## ttb wealth research team

## หัวหน้าฝ่าย, Strategy

พิมพ์ผกา นิजारุณ, CFA

pimpaka.nic@ttbwealth.co.th

## สาธารณูปโภค, สื่อสาร

ณัฐภพ ประสิทธิ์สุขสันต์

nuttapop.Pra@ttbwealth.co.th

## ธนาคาร, ธุรกิจการเงิน

รวีสรา สุวรรณอำไพ

rawisara.suw@ttbwealth.co.th

## พลังงาน, ปิโตรเคมี

ยุพาพรรณ พลพรประเสริฐ

yupapan.pol@ttbwealth.co.th

## กลยุทธ์การลงทุน

นลินภรณ์ คลังเปรมจิตต์, CISA

nariporn.kla@ttbwealth.co.th

## วิเคราะห์เชิงปริมาณ

สิทธิตะเชษฐ์ รุ่งรัมย์พัฒน์

sittichet.run@ttbwealth.co.th

## กลยุทธ์การลงทุน

อดิศักดิ์ ผู้พัฒนาหลักทรัพย์, CFA

adisak.phu@ttbwealth.co.th

## อิเล็กทรอนิกส์, อาหาร, เครื่องดื่ม, ค้าปลีก

พัทธดนย์ บุญนาค

pattadol.bun@ttbwealth.co.th

## ขนส่ง, รับเหมา

ศักดิ์สิทธิ์ พัฒนานารักษ์

saksid.pha@ttbwealth.co.th

## ผู้ช่วยนักวิเคราะห์

โชติ เจริญญิตติวัฒน์, CFA

chod.rea@ttbwealth.co.th

## กลยุทธ์การลงทุน

เถลิงศักดิ์ คูเจริญไพศาล

thaloengsak.kuc@ttbwealth.co.th

## วิเคราะห์เทคนิค

ภัทรวลัฒน์ หวังมิ่งมาศ

pattarawan.wan@ttbwealth.co.th

## ยานยนต์, นิตมฯ, Property Fund, REITs, บันทึ

รดา ลิ้มสุทธิวันภูมิ

rata.lim@ttbwealth.co.th

## Small Cap, การแพทย์, โรงแรม

ศิริพร อรุโณทัย

siriporn.aru@ttbwealth.co.th

## นักวิเคราะห์, แพล

ลาภินี ทิพยมณฑล

lapinee.dib@ttbwealth.co.th

## วิเคราะห์ทางเทคนิค

วิชานนท์ ธรรมบำรุง

witchanan.tam@ttbwealth.co.th

## Data Support Team

## มลฤดี เพชรแสงใสกุล

monrudee.pet@ttbwealth.co.th

## เกษมรัตน์ จิตกุลชล

kasemrat.jit@ttbwealth.co.th

## วาราทิพย์ รุ่งประดับวงศ์

varathip.run@ttbwealth.co.th

## สุนทร รักษาวัต

sunet.rak@ttbwealth.co.th

## สุขสวัสดิ์ ลิมาวงษ์ปราณี

suksawat.lim@ttbwealth.co.th

## สุจินตนา สถาพร

sujintana.sth@ttbwealth.co.th

## ttb wealth securities public co. ltd.

Research Team

18 Floor, MBK Tower

444 Phayathai Road, Pathumwan Road, Bangkok 10330

Tel: 662 -779-9119

Email: research@ttbwealth.co.th