

## เสียงลุ่นชะลอเพื่อตั้งหลักขึ้นต่อ

ดัชนี SET เสียงลุ่นชะลอเพื่อตั้งหลักขึ้นต่อ โดยแนวรับมีที่ 1,473-1,470 และ/หรือ 1,450-1,448 และดูแนวรับของ SET50 ที่ 964-963 และ/หรือ 954 ด้วย ในการเล่น อาจมีแนวรับ Cycle มาช่วย ดันอาทิตย์นี้ โดยสถานการณ์จะเริ่มดีขึ้นเมื่อ SET ทะลุ 1,491 และ SET50 ทะลุ 983 ขึ้นมายืนได้ ทั้ง 2 จุด คำแนะนำ ยังเลือกหุ้นเป็นตัว ๆ และมีของถือลุ่นต่อ สำหรับหมวด Electronic โดนขาย ลงมาที่เขตแนวรับดูรูปและรายละเอียดด้านใน หุ้นแนะนำ **PLANB, PTTEP, DELTA & BH**



ภัทรวัลย์ หวังมิ่งมาต  
Senior Technical Analyst

วิษณุ ธรรมบำรุง  
Technical Analyst

ดัชนี SET เริ่มมีชะลอหลังรับาวด์ต่อเนื่องขึ้นมา ที่ยังเสียงลุ่นชะลอเพื่อตั้งหลักขึ้นต่อตามในรูป A โดยแนวรับ มีที่ 1,473-1,470 และ/หรือ 1,450-1,448 และดูแนวรับของ SET50 ที่ 964-963 ในรูป B และ/หรือ 954 ซึ่งอาจ มีแนวรับ Cycle ช่วงต้นอาทิตย์นี้มาช่วยด้วย และสถานการณ์อาจเริ่มดีขึ้นเมื่อ SET ทะลุ 1,491 และ SET50 ทะลุ 983 กลับขึ้นมายืนได้ทั้ง 2 จุด ซึ่งต้องจับตาและ Update ต่อไป คำแนะนำตอนนี้ ยังเลือกหุ้นเป็นตัว ๆ ต่อไป และมีของลุ่นถือต่อ นอกจากนี้ อาจดูแนวรับของดัชนีธนาคารและพลังงานในรูป C และ D รวมถึงหุ้น รายตัวอื่น ๆ ตามที่มี Update ด้านล่างและด้านในควบคู่ไปด้วย สำหรับการแกว่งวันนี้ SET มีด้านที่ 1,482 ทะลุ ได้ ด้านต่อไปมีที่ 1,487-1,489 และ/หรือ 1,494 แนวรับอาจมีที่ 1,475 และ/หรือ 1,471

สำหรับดัชนีธนาคารถอยต่อลงมา แนวรับอาจมีที่ 486 และ/หรือ 482 ในรูป C ที่ต้องดูอาการ อาจเริ่มดีขึ้นเมื่อ ทะลุด้านที่ 497 และ 504 ขึ้นมายืนได้ การลุ่นอาจดู Update หุ้นเหล่านี้ประกอบ **KBANK** ถอยต่อลงมา แนว รับต่อไปมีที่ 186.50 และ/หรือ 185 ด้านมีที่ 191 และ 194 **BBL** ดูอาการแนวรับที่ 163.5 ถ้ายืนไม่อยู่ แนวรับ ต่อไปมีที่ 161.50 และ/หรือ 159.50 ด้านมีที่ 167.50 และ/หรือ 169.50 **SCB** ยังลุ่นแกว่งตั้งหลัก ด้านที่ 146.50-147 และ 149-149.50 ที่ต้องฝ่าขึ้นไป แนวรับมีที่ 144-143 และ 141.50 **KTB** ดูอาการที่เขตแนวรับ 31.25-31 และ/หรือ 30.50 ด้านมีที่ 32.75-33 และ/หรือ 34.50

และดัชนีพลังงานถอยต่อลงมาที่เขตแนวรับ 18,290 ในรูป D ที่ต้องดูอาการ ทะลุด้าน 18,917 อาจดึงกลับขึ้น ไปทดสอบ 19,250 ที่ต้องฝ่าขึ้นไป เพื่อตั้งหลักรับาวด์ขึ้นต่อ การลุ่นส่วนหนึ่งอาจดู **PTT** ที่ยังแกว่งในกรอบ ด้าน 35.50 ทะลุได้ ด้านต่อไปมีที่ 36.50 และ/หรือ 38 แนวรับมีที่ 34 และ/หรือ 33.25

แนวต้าน 1,482, 1,487-1,489 และ 1,494 แนวรับ 1,475 และ 1,471

**BUY:**

**PLANB** เข้า เสียงแบ่งทำกำไรที่ 4.40 และ 4.52 (Stoploss ถ้าหลุด 3.90)

**PTTEP** รับเพิ่มเมื่อทะลุ 146 เสียงแบ่งทำ กำไรที่ 152 และ 156 (Stoploss ส่วน เพิ่มถ้าหลุด 142)

**DELTA** รับเพิ่มส่วนหนึ่งเมื่อทะลุ 303 เสียงแบ่งทำกำไรที่ 319 และ 323

**BH** รับเพิ่มส่วนหนึ่ง เพิ่มอีกเมื่อทะลุ 180.50 เสียงแบ่งทำกำไรที่ 185 และ 188 (Stoploss 1/2 ถ้าหลุด 168)

และ **SCC & THCOM** ตามรายละเอียด ด้านใน

**Add Stoploss line :**  
n/a

**SELL:**  
n/a

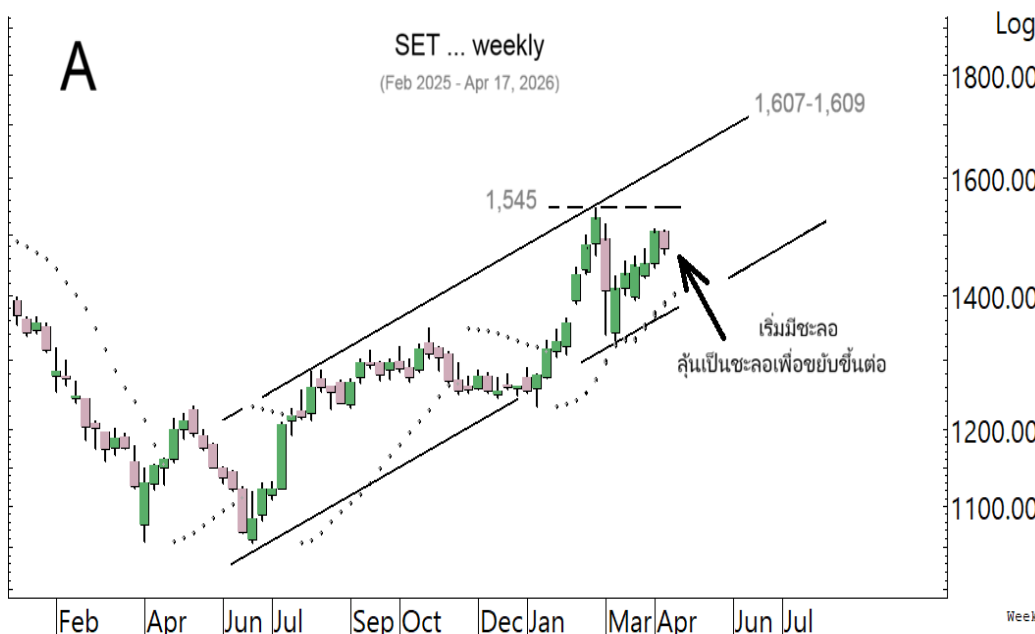
**SECTOR to watch:**

**Electronic :**  
DELTA, HANA, KCE & CCET

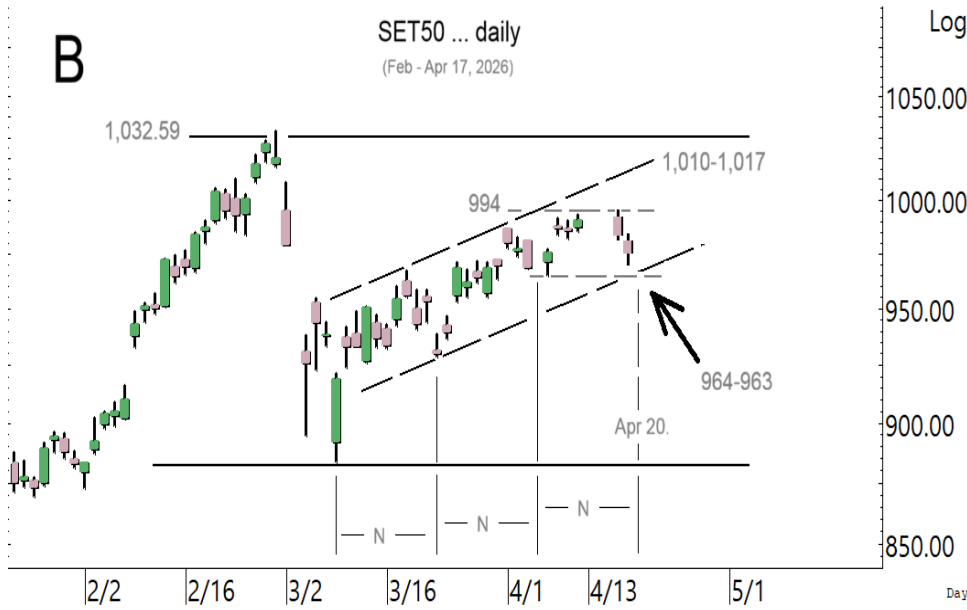
**Day Trade:**

BANPU, PTTEP, ADVANC, BDMS, BH, PR9, BTG, IVL, PTTGC & PLANB

ดัชนี SET เริ่มมีชะลอ เสียงลุ่น ชะลอเพื่อตั้งหลัก



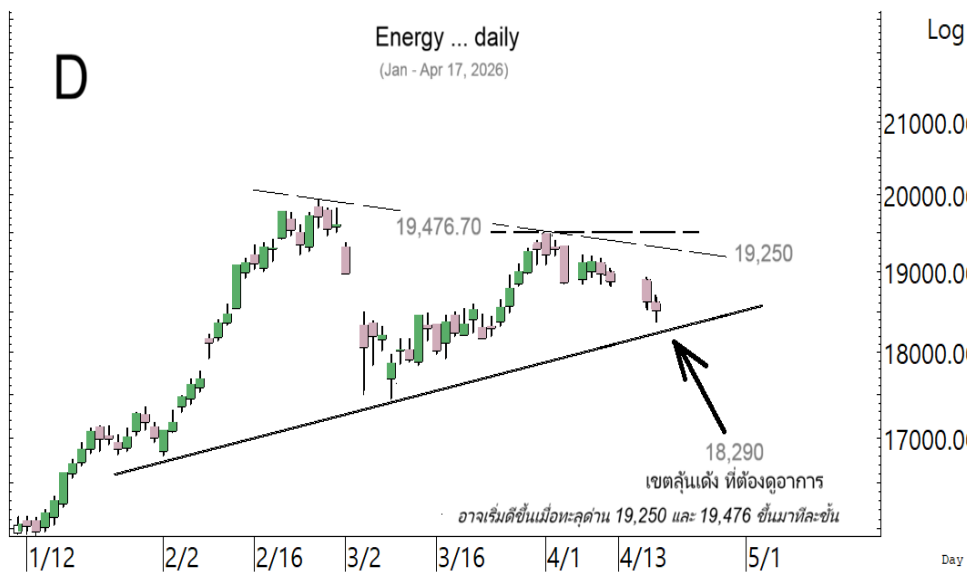
รายงานฉบับนี้จัดทำโดยบริษัทหลักทรัพย์ ทีทีบี เบลธ์ จำกัด (มหาชน) โดยจัดทำขึ้นบนพื้นฐานของแหล่งข้อมูลที่เชื่อถือได้ที่ได้รับมาและพิจารณาแล้วว่าน่าเชื่อถือ ทั้งนี้วัตถุประสงค์เพื่อให้บริการแก่ผู้ลงทุนและใช้เป็นข้อมูลประกอบการตัดสินใจซื้อขายหลักทรัพย์ แต่ไม่ได้มีเจตนาชี้แนะหรือเชิญชวนให้ซื้อหรือขายหรือประกันราคาหลักทรัพย์แต่อย่างใด ทั้งนี้รายงานและความเห็นในเอกสารฉบับนี้อาจมีการเปลี่ยนแปลงแก้ไขได้ หากข้อมูลที่ได้รับมาเปลี่ยนแปลงไป การนำข้อมูลที่ปรากฏอยู่ในเอกสารฉบับนี้ ไปว่าทั้งหมดหรือบางส่วนไปทำซ้ำ ดัดแปลง แก้ไข หรือนำออกเผยแพร่แก่สาธารณชน จะต้องได้รับความยินยอมจากบริษัทก่อน



SET50 เขตแนวรับ ที่เป็นเขตลู่ตั้งหลัก เพื่อซิกแซกขึ้นต่อ

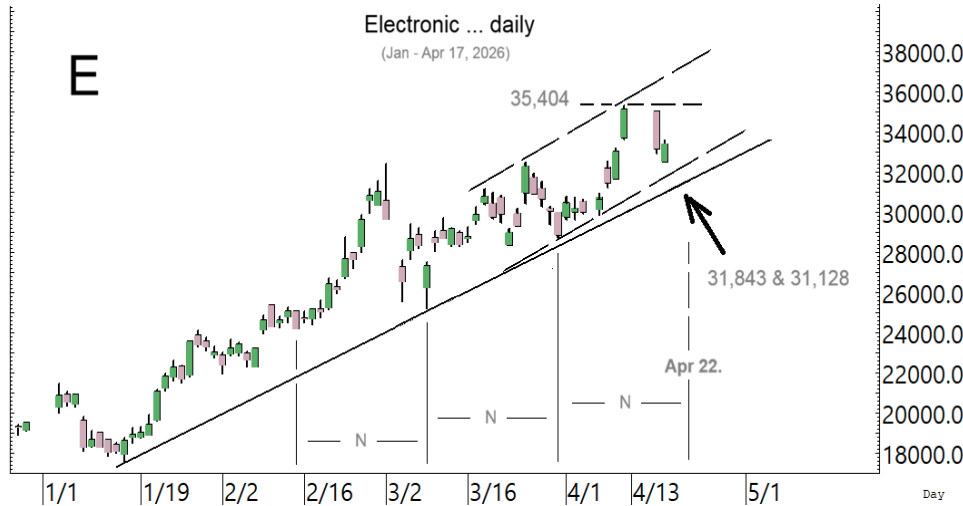


ดัชนีธนาคารทยอยต่อลงมาที่อีกเขตแนวรับ ที่ต้องขอดูอาการ

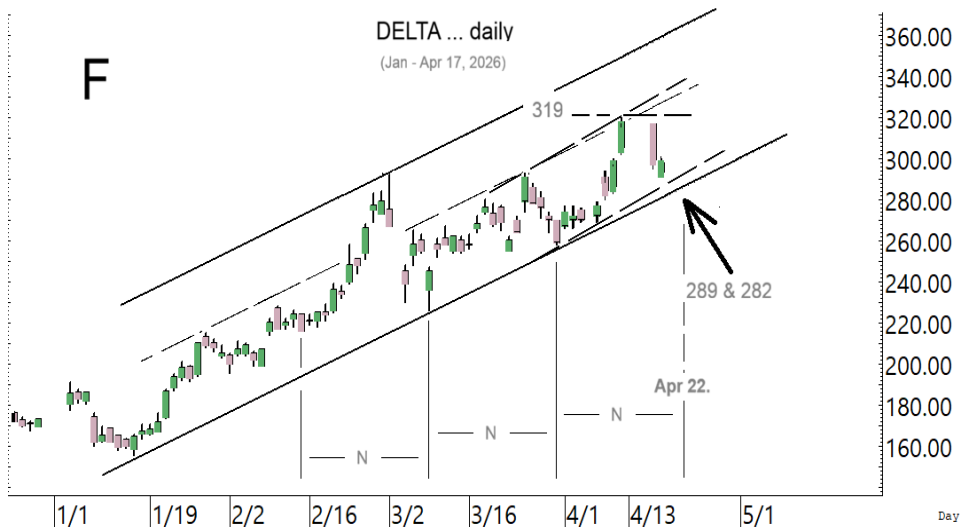


ดัชนีพลังงานเขตแนวรับที่ต้องขอดูอาการ และรอสัญญาณ

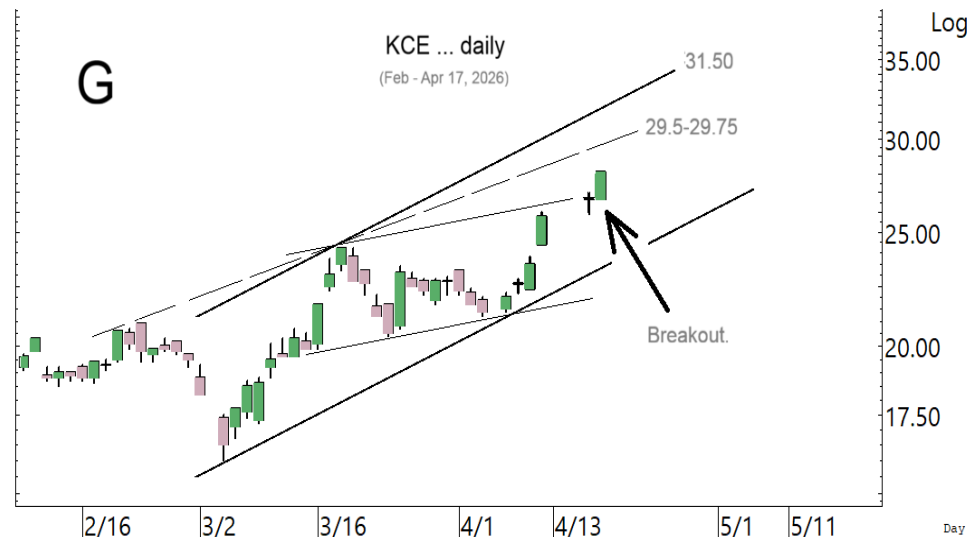
**SECTOR to watch :** หมวด **Electronic** ถอยลงมา แนวรับอาจมีที่ 32,630 ถ้ายืนไม่อยู่ อาจถอยต่อลง ไปทดสอบ 31,843 และ/หรือ 31,128 ในรูป E อาจเริ่มดีขึ้นเมื่อทะลุด่าน 34,138 ได้ กรณีนั้นมีลุ้นตั้ง ต่อไปทดสอบ 35,404 ที่ต้องฝ่าต่อขึ้นไป การลุ้นส่วนหนึ่งดู **DELTA** ที่เขตแนวรับ 293 ถ้ายืนไม่อยู่ แนว รับต่อไปมีที่ 289 และ/หรือ 282 ตามในรูป F อาจเริ่มดีขึ้นเมื่อทะลุด่าน 303 และ 308 ขึ้นมายืนได้ กรณี นั้น มีลุ้นตั้งต่อไปทดสอบ 318-320 ที่ต้องฝ่าต่อขึ้นไป ขณะที่ **HANA** ขยับขึ้นมาในเขตด่าน 29.50 ทะลุ ได้ ด่านต่อไปมีที่ 31.75-32 แนวรับมีที่ 27-26.75 และ/หรือ 25.75 และ **KCE** เติบโตขึ้นมา ด่านมีที่ 28.25 และ 29.50-29.75 ทะลุได้ ด่านต่อไปมีที่ 31.50 ในรูป G แนวรับอาจมีที่ 27-26.75 สำหรับ **CCET** ชะลอ ที่ด่าน 5.45 ทะลุได้ ด่านต่อไปมีที่ 5.8-5.9 แนวรับถ้า 5.25 ยืนไม่อยู่ อาจมีที่ 5.05



หมวด **Electronic** ถอยลงมาที่เขต แนวรับ ที่เป็นเขตลุ้นตั้งหลัก ที่ต้อง ดูอาการและรอสัญญาณ

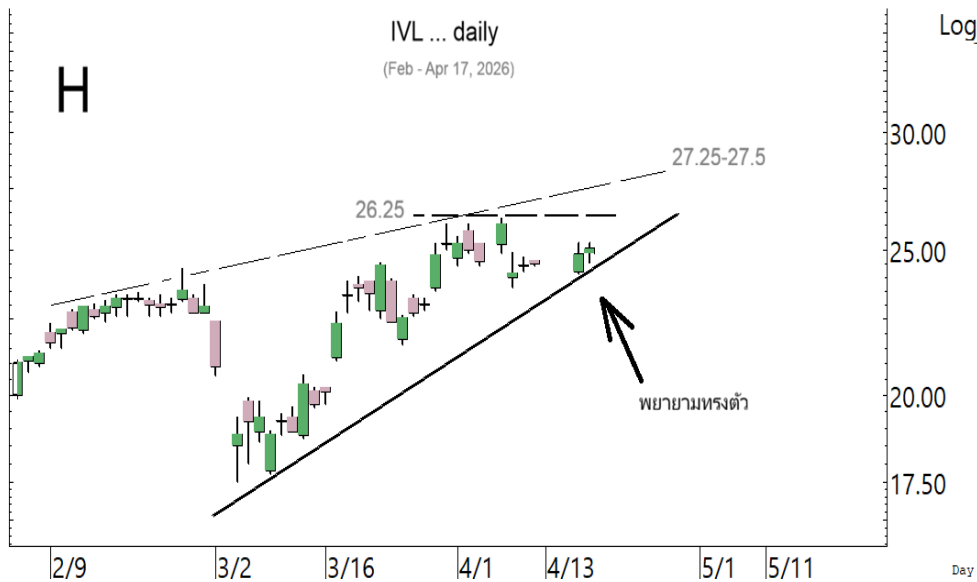


ส่วนหนึ่งดูปฏิบัติการ **DELTA** ที่เขต แนวรับประกอบ

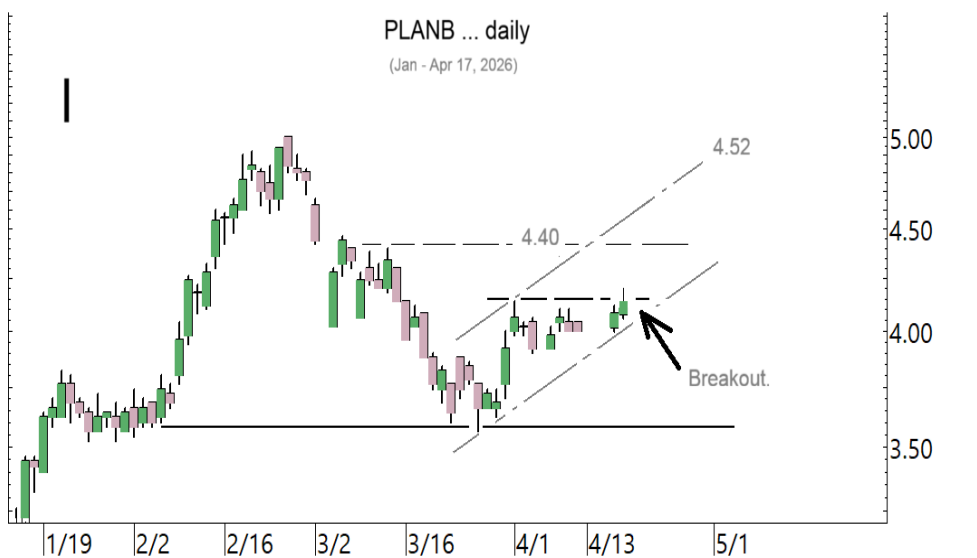


ขณะที่ **KCE** ทะลุต่อขึ้นมา ลุ้นขึ้น ต่อ

ในหุ้นเป็นตัวๆ อื่น ๆ ที่ดูมีลุ้น หรือที่ต้องระวัง ก็ดูกรอบแนวรับแนวต้านเหล่านี้ประกอบ และ/หรืออาจใช้เป็นกรอบในการ Trading ได้ : **BANPU** พยายามทรงตัวที่เขตแนวรับ 5.5-5.4 ด้านมีที่ 5.75-5.8 และ/หรือ 5.95-6 ที่ต้องฝ่าขึ้นไป **PTTEP** เริ่มทรงตัว ด้านมีที่ 145-146 และ/หรือ 148.50 ที่ต้องฝ่าขึ้นไป ระวังแกว่งต่อถ้าหลุด 142 ลงมา **ADVANC** ถอยหลุดลงมาที่เขตแนวรับ 352-350 ถ้ายืนไม่อยู่ แนวรับต่อไปมีที่ 343 ด้านมีที่ 356 และ/หรือ 359 ที่ต้องฝ่าขึ้นไป **BDMS** พยายามทรงตัว ทะลุ 18.8 ได้ ด้านต่อไปมีที่ 19 และ/หรือ 19.3 ที่ต้องฝ่าขึ้นไป แนวรับอาจมีที่ 18.4 **BH** ขยับขึ้นมาที่ด้าน 180.50 ทะลุได้ ด้านต่อไปมีที่ 183 และ/หรือ 185.50 แนวรับมีที่ 176-175 **PR9** ทรงตัวขึ้นมา ด้านมีที่ 17.2 และ 17.5 แนวรับมีที่ 16.3 **BTG** เติงขึ้นมาในเขตด้าน 25.50 และ/หรือ 26.25 ที่ต้องฝ่าขึ้นไป แนวรับอาจมีที่ 23.8 ระวังแกว่งถ้าหลุด 23.50 ลงมา **IVL** พยายามทรงตัว ด้านมีที่ 25.25 และ 26.25 ทะลุได้ ด้านต่อไปมีที่ 27.25-27.50 ในรูป H ที่ต้องฝ่าขึ้นไป แนวรับอาจมีที่ 24.3-24.1 และ/หรือ 23.6 **PTTGC** ขยับในเขตด้าน 37-37.75 ทะลุได้ ด้านต่อไปมีที่ 39.75-40.75 และ/หรือ 41.25 ที่ต้องฝ่าขึ้นไป แนวรับอาจมีที่ 35.25 ระวังแกว่งถ้าหลุด 34.25 **PLANB** ขยับทะลุขึ้นมา ด้านต่อไปมีที่ 4.34 และ/หรือ 4.40 ในรูป I ที่ต้องฝ่าขึ้นไป แนวรับอาจมีที่ 4.06-4.04 และหุ้นอื่นๆ ใน Alert ระหว่างวัน (สามารถดูได้ ใน [www.ttbwealth.co.th](http://www.ttbwealth.co.th))



IVL พยายามทรงตัว เพื่อฝ่าด้านขึ้นไป



PLANB ตั้งหลักและเริ่มทะลุ ลุ้นขึ้นต่อ

## หุ้นแนะนำวันนี้ เข้า PLANB เข้าเพิ่ม PTTEP, DELTA, BH, GUNKUL & SCC

Note: เราจะตาม Update หุ้นที่เราแนะนำให้อนปิด Position โดยในกรณีที่ผู้ผิด อาจต้องขอให้ Stop loss

Stocks	Date	Comment	Target	Stoploss	Thai ESG
PLANB	Apr 20	เข้า เล็งแบ่งทำกำไรที่ 4.40 และ 4.52	Will update	ถ้าหลุด 3.90	/
PTTEP	Apr 20	รับเพิ่มเมื่อทะเล 146 เล็งแบ่งทำกำไรที่ 152 และ 156	175 หรือสูงกว่านั้น	ถ้าหลุด 142 ส่วนเพิ่ม	/
DELTA	Apr 20	รับเพิ่มส่วนหนึ่งเมื่อทะเล 303 เล็งแบ่งทำกำไรที่ 319 และ 323	356 หรือสูงกว่านั้น	Will update	-
BH	Apr 20	รับเพิ่มส่วนหนึ่ง เพิ่มอีกเมื่อทะเล 180.50 เล็งแบ่งทำกำไรที่ 185 และ 188	Will update	ถ้าหลุด 168 (1/2)	/
GUNKUL	Apr 20	เข้าเพิ่มเมื่อทะเล 2.48 เล็งแบ่งทำกำไรที่ 2.84	Will update	ถ้าหลุด 2.30	/
SCC	Apr 20	รอเพิ่มอีกที่ 217 เล็งแบ่งทำกำไรที่ 231 และ 241	255 หรือ 271	ถ้าหลุด 209 ส่วนเพิ่ม	/

## Update หุ้นแนะนำ

Stocks	Date	Comment	Target	Stoploss	Thai ESG
<b>Agri :</b>					
STA	Mar 24	ถือ เล็งแบ่งทำกำไรที่ 18.5 และ 19.5	19.5 หรือสูงกว่านั้น	ถ้าหลุด 16.6	/
<b>Bank :</b>					
BBL	Apr 25	ถือ หลังรับเพิ่ม และ Stoploss ไปแล้ว	196, 206 หรือ 218	Will update	/
KBANK	Aug 15	ถือ หลังรับเพิ่ม เล็งแบ่งทำกำไรที่ 208 และ 210	224-230	Will update	/
KKP	Sep 26	ถือ หลังรับเพิ่ม เล็งแบ่งทำกำไรที่ 84	84.50 หรือสูงกว่านั้น	ถ้าหลุด 78 ส่วนเพิ่ม	/
KTB	Dec 17	ถือ หลังรับเพิ่ม เล็งแบ่งทำกำไรที่ 36.5 และ 39	41 หรือสูงกว่านั้น	อาจมีแกว่งถ้าปิดหลุด 33	/
SCB	Aug 29	ถือ หลังรับเพิ่ม เล็งแบ่งทำกำไรที่ 149	165-166 หรือ 176	ถ้าหลุด 140 ส่วนเพิ่ม	/
TISCO	Oct 21	ถือ เล็งแบ่งทำกำไรที่ 118 และ 123	120, 127 หรือ 134	Will update	/
<b>Comm :</b>					
COM7	Mar 10	ถือ เล็งแบ่งทำกำไรที่ 24.9 และ 25.25	Will update	ถ้าหลุด 21.2	/
CPALL	Apr 9	ถือ เล็งแบ่งทำกำไรที่ 50	Will update	ถ้าหลุด 45 (1/2)	/
CPAXT	Mar 31	ถือ หลัง Stoploss ไปแล้วครึ่งหนึ่ง	Will update	ถ้าหลุด 14.9	/
CRC	Apr 7	ถือส่วนหนึ่ง เล็งแบ่งทำกำไรที่ 20.8 และ 21.4	Will update	อาจมีถัวถ้าหลุด 18.9	/
GLOBAL	Apr 3	ถือ เล็งแบ่งทำกำไรที่ 6.85 และ 7.15	Will update	ถ้าหลุด 5.7	/
<b>Conma :</b>					
SCC	Dec 23	ถือ รอเพิ่มอีกที่ 217 เล็งแบ่งทำกำไรที่ 231 และ 241	255 หรือ 271	ถ้าหลุด 209 ส่วนเพิ่ม	/
TOA	Apr 1	ถือ เล็งแบ่งทำกำไรที่ 14.3 และ 14.9	Will update	ถ้าหลุด 11.8	/
<b>Cons :</b>					
CK	Feb 5	ถือ หลังรับเพิ่ม เล็งแบ่งทำกำไรที่ 17.7 และ 18.4	Will update	ถ้าหลุด 14.4	/
STECON	Jan 14	ถือ หลังรับเพิ่ม เล็งแบ่งทำกำไรที่ 15	Will update	ถ้าหลุด 10.7 (1/2)	/
<b>DR :</b>					
GOLDUS19	Jan 14	ถือ หลังรับเพิ่ม เล็งแบ่งทำกำไรที่ 53.5 และ 55	58-60 ?	Will update	-
<b>Engg :</b>					
BANPU	Oct 28	ถือ หลังรับเพิ่ม เล็งแบ่งทำกำไรที่ 6.8 และ 7.5	Will update	ถ้าหลุด 5.2	/
BCPG	Jan 12	ถือ หลังรับเพิ่ม เล็งแบ่งทำกำไรที่ 7.3 และ 7.9	Will update	ถ้าหลุด 6.1	-
GPSC	Jun 27	ถือ หลัง Stoploss ไปแล้วครึ่งหนึ่ง	Will update	Will update	/
GULF	Jan 14	ถือ หลังรับเพิ่ม เล็งแบ่งทำกำไรที่ 61.25 และ 63.25	68.50 หรือสูงกว่านั้น	Will update	/
GUNKUL	Apr 17	ถือส่วนหนึ่ง เข้าเพิ่มเมื่อทะเล 2.48 เล็งแบ่งทำกำไรที่ 2.84	Will update	ถ้าหลุด 2.30	/

## Update หุ้หะหน้า (ต่อ)

Stocks	Date	Comment	Target	Stoploss	Thai ESG
PTT	Nov 14	ถือ หลังรับเพิ่ม เล็งแบ่งทำกำไรที่ 38	39.5-40 หรือสูงกว่านั้น	Will update	/
PTTEP	Dec 19	ถือ รับเพิ่มเมื่อทะเล 146 เล็งแบ่งทำกำไรที่ 152 และ 156	175 หรือสูงกว่านั้น	ถ้าหลุด 142 ส่วนเพิ่ม	/
SGP	Mar 24	ถือ เล็งแบ่งทำกำไรที่ 8.7 และ 9	Will update	ถ้าหลุด 7.15	-
TOP	Mar 31	ถือ หลังรับเพิ่ม เล็งแบ่งทำกำไรที่ 51	Will update	ถ้าหลุด 44 (1/2)	/
SPRC	Jan 7	ถือ หลังรับเพิ่มและ Stoploss ไปแล้ว	9.4-9.6 หรือ 10.5	ถ้าหลุด 6	/
<b>Etron :</b>					
DELTA	Jan 6	ถือ รับเพิ่มส่วนหนึ่งเมื่อทะเล 303 เล็งแบ่งทำกำไรที่ 319 และ 323	356 หรือสูงกว่านั้น	Will update	-
HANA	Jan 22	ถือ หลังรับเพิ่ม เล็งแบ่งทำกำไรที่ 33	34-35 หรือสูงกว่านั้น	ถ้าหลุด 23.4 (1/2)	/
KCE	Mar 26	ถือ หลังแบ่งทำกำไร	28.25 หรือสูงกว่านั้น	Will update	/
<b>Fin :</b>					
KTC	Mar 13	ถือ เล็งแบ่งทำกำไรที่ 32.5	Will update	ถ้าหลุด 27	/
MTC	Apr 8	ถือ เล็งแบ่งทำกำไรที่ 32.75	Will update	ถ้าหลุด 26.75	/
<b>Health :</b>					
BDMS	Apr 1	ถือ เล็งแบ่งทำกำไรที่ 20 และ 20.5	Will update	ถ้าหลุด 18.2	/
BH	Feb 9	ถือ รับเพิ่มส่วนหนึ่ง เพิ่มอีกเมื่อทะเล 180.50 เล็งแบ่งทำกำไรที่ 185 และ 188	Will update	ถ้าหลุด 168 (1/2)	/
<b>Ict :</b>					
ADVANC	May 16	ถือ หลังรับเพิ่ม เล็งแบ่งทำกำไรที่ 391 และ 395	417 หรือ 427	Will update	/
THCOM	Mar 20	ถือ หลังรับเพิ่มส่วนหนึ่ง เล็งแบ่งทำกำไรที่ 14.2 และ 15	Will update	ถ้าหลุด 11.6	/
TRUE	Jan 27	ถือ หลังรับเพิ่ม เล็งแบ่งทำกำไรที่ 14.9 และ 15.2	15.8 หรือสูงกว่านั้น	ถ้าหลุด 13.6 ส่วนเพิ่ม	-
<b>Person :</b>					
STGT	Mar 20	ถือ เล็งแบ่งทำกำไรที่ 11.5	Will update	ถ้าหลุด 9.25	/
<b>Petro :</b>					
IVL	Jan 12	ถือ หลังรับเพิ่มและทำกำไรไปแล้ว	Will update	Will update	/
PTTGC	Dec 25	ถือ หลังรับเพิ่ม เล็งแบ่งทำกำไรที่ 39.5 และ 40.25	41.25 หรือสูงกว่านั้น	ถ้าหลุด 35.25 ส่วนเพิ่ม	/
<b>Pkg :</b>					
AJ	Apr 16	ปิด Position ไปแล้ว	Will update	ถ้าหลุด 3.24	-
SCGP	Mar 23	ถือ หลังรับเพิ่ม และ Stoploss ไปแล้ว	Will update	Will update	/
<b>Prop :</b>					
AMATA	Mar 10	ถือ หลังรับเพิ่มและแบ่งทำกำไรไปแล้ว	Will update	ถ้าหลุด 18	/
AWC	Dec 23	ถือ หลังรับเพิ่มและแบ่งทำกำไรไปแล้ว เล็งแบ่งทำกำไรอีกที่ 2.40	Will update	ถ้าหลุด 1.90	/
CPN	Nov 28	ถือ หลังรับเพิ่ม เล็งแบ่งทำกำไรที่ 66	75-76 หรือสูงกว่านั้น	ถ้าหลุด 60 ส่วนเพิ่ม	/
WHA	Apr 17	ถือ หลังแบ่งทำกำไร	4.92 หรือสูงกว่านั้น	Will update	/
<b>Tour :</b>					
CENTEL	Jun 24	ถือ หลังรับเพิ่ม เล็งแบ่งทำกำไรที่ 36.75 และ 38	Will update	ถ้าหลุด 31.5 และ 29	/
ERW	Apr 2	ถือส่วนหนึ่ง เล็งแบ่งทำกำไรที่ 2.88	Will update	ถ้าหลุด 2.3	/
<b>Trans :</b>					
RCL	Apr 10	ถือ เล็งแบ่งทำกำไรที่ 34.50 และ 36	Will update	ถ้าหลุด 30.25	-

## Disclaimers

รายงานฉบับนี้จัดทำโดย บริษัทหลักทรัพย์ ทีทีบี เวิร์ล จำกัด (มหาชน) ซึ่งมีธนาคารทหารไทยธนชาตเป็นธนาคารพาณิชย์ ขนาดใหญ่เป็นผู้ถือหุ้นรายใหญ่ในสัดส่วนร้อยละ 99.97 รายงานฉบับนี้จัดทำขึ้นบนพื้นฐานของแหล่งข้อมูลที่ดีที่สุดที่ได้รับมาและพิจารณาแล้วว่าน่าเชื่อถือ ทั้งนี้มีวัตถุประสงค์เพื่อให้บริการเผยแพร่ข้อมูลแก่นักลงทุนและใช้เป็นข้อมูลประกอบการตัดสินใจซื้อขายหลักทรัพย์ แต่ไม่ได้มีเจตนาชี้แนะหรือเชิญชวนให้ซื้อหรือขายหรือประกันราคาหลักทรัพย์แต่อย่างใด ทั้งนี้รายงานและความเห็นในเอกสารฉบับนี้อาจมีการเปลี่ยนแปลงแก้ไขได้ หากข้อมูลที่ได้รับมาเปลี่ยนแปลงไป การนำข้อมูลที่ปรากฏอยู่ในเอกสารฉบับนี้ ไม่ว่าจะทั้งหมดหรือบางส่วนไปทำซ้ำ ตัดแปลง แก้ไข หรือนำออกเผยแพร่แก่สาธารณชน จะต้องได้รับความยินยอมจากบริษัทก่อน

This report is prepared and issued by ttb wealth securities public company limited (ttbwealth) which is owned 99.97% by TMBThanachart Bank Public Company Limited (TTB) as a resource only for clients of ttbwealth, TMBThanachart Bank Public Company Limited (TTB) and its group companies. Copyright © ttb wealth securities public company limited. All rights reserved. The report may not be reproduced in whole or in part or delivered to other persons without our written consent. Investors should use this report as one of many tools in making their investment decisions since ttb wealth securities may seek to do other business with the companies mentioned in the report. Thus, investors need to be aware that there could be potential conflicts of interest that could affect the report's neutrality.

“บทวิเคราะห์นี้จัดทำโดยบริษัทหลักทรัพย์ ทีทีบี เวิร์ล จำกัด (มหาชน) (“บล.ทีทีบี เวิร์ล”) โดยใช้ข้อมูลจาก แนวโน้มธุรกิจ, ประมาณการทางการเงิน, Bloomberg และแหล่งอื่นๆ บริษัทมิได้เป็นผู้ออกตราสารแสดงสิทธิในหลักทรัพย์ต่างประเทศ (DRs) จึงไม่มีความขัดแย้งทางผลประโยชน์”

คำเตือน: DRs มีความเสี่ยงจาก อัตราแลกเปลี่ยน และ หลักทรัพย์อ้างอิงในต่างประเทศ ซึ่งอาจทำให้มูลค่าลดลงได้ ผู้ลงทุนต้องศึกษาความเสี่ยงด้วยตนเอง ก่อนตัดสินใจลงทุน นักวิเคราะห์ของ บล. ทีทีบี เวิร์ล จำกัด (มหาชน) ได้ขึ้นทะเบียนโดย ก.ล.ต. และขอรับรองว่าความเห็นในบทวิเคราะห์นี้เป็น ความเห็นที่เป็นอิสระ มีเหตุผลรองรับ และ นักวิเคราะห์ ไม่มีส่วนได้เสีย ในหลักทรัพย์ที่นำเสนอ ณ วันที่จัดทำ

"This analysis was prepared by ttb wealth securities public company limited ("ttb wealth") using data from business trends, financial forecasts, Bloomberg, and other sources. The Company is not an issuer of rights in foreign securities (DRs), so there is no conflict of interest."

**WARNING:** DRs involve risks from foreign exchange rates and underlying securities, which may result in devaluation. Investors must study the risks themselves before making any investment decision.

ttb wealth analyst registered with the SEC and certifies that the views in this analysis are as follows: Independent opinions are justified and analysts have no interest in the offered securities as of the date of issuance.

## Recommendation Structure:

Recommendations are based on absolute upside or downside, which is the difference between the target price and the current market price. If the upside is 10% or more, the recommendation is BUY. If the downside is 10% or more, the recommendation is SELL. For stocks where the upside or downside is less than 10%, the recommendation is HOLD. Unless otherwise specified, these recommendations are set with a 12-month horizon. Thus, it is possible that future price volatility may cause a temporary mismatch between upside/downside for a stock based on the market price and the formal recommendation.

For sectors, an "Overweight" sector weighting is used when we have BUYs on majority of the stocks under our coverage by market cap. "Underweight" is used when we have SELLs on majority of the stocks we cover by market cap. "Neutral" is used when there are relatively equal weightings of BUYs and SELLs.

## Disclosures:

หมายเหตุ: ธนาคารทหารไทยธนชาต จำกัด (มหาชน) (TTB) เป็นบริษัทที่มีความเกี่ยวข้องกับบริษัทหลักทรัพย์ทีทีบี เวิร์ล จำกัด (มหาชน) (ttb wealth) โดย TTB เป็นผู้ถือหุ้นร้อยละ 99.97 ใน ttbwealth ดังนั้น การจัดทำบทวิเคราะห์ของหลักทรัพย์ดังกล่าว จึงมีส่วนได้ส่วนเสียหรือมีความขัดแย้งทางผลประโยชน์ (conflicts of interest)

## ttb wealth research team

## หัวหน้าฝ่าย, Strategy

พิมพ์ผกา นิजारุณ, CFA

pimpaka.nic@ttbwealth.co.th

## สาธารณูปโภค, สื่อสาร

ณัฐภพ ประสิทธิ์สุขสันต์

nuttapop.Pra@ttbwealth.co.th

## ธนาคาร, ธุรกิจการเงิน

รวีสรา สุวรรณอำไพ

rawisara.suw@ttbwealth.co.th

## พลังงาน, ปิโตรเคมี

ยุพาพรรณ พลพรประเสริฐ

yupapan.pol@ttbwealth.co.th

## กลยุทธ์การลงทุน

นลินภรณ์ คลั่งเปรมจิตต์, CISA

nariporn.kla@ttbwealth.co.th

## วิเคราะห์เชิงปริมาณ

สิทธิตะเชษฐ์ รุ่งรัมย์พัฒน์

sittichet.run@ttbwealth.co.th

## กลยุทธ์การลงทุน

อดิศักดิ์ ผู้พัฒนาหลักทรัพย์, CFA

adisak.phu@ttbwealth.co.th

## อิเล็กทรอนิกส์, อาหาร, เครื่องดื่ม, ด้าปลีก

พัทธดนย์ บุญนาค

pattadol.bun@ttbwealth.co.th

## ขนส่ง, รับเหมา

ศักดิ์สิทธิ์ พัฒนานารักษ์

saksid.pha@ttbwealth.co.th

## ผู้ช่วยนักวิเคราะห์

โชติ เจริญญิกิตติวัฒน์, CFA

chod.rea@ttbwealth.co.th

## กลยุทธ์การลงทุน

เถลิงศักดิ์ คูเจริญไพศาล

thaloengsak.kuc@ttbwealth.co.th

## วิเคราะห์เทคนิค

ภัทรวลัฏ์ หวังมิ่งมาศ

pattarawan.wan@ttbwealth.co.th

## ยานยนต์, นิตมฯ, Property Fund, REITs, บันทึ

รดา ลิ้มสุทธิวันภูมิ

rata.lim@ttbwealth.co.th

## Small Cap, การแพทย์, โรงแรม

ศิริพร อรุโณทัย

siriporn.aru@ttbwealth.co.th

## นักวิเคราะห์, แพล

ลาภินี ทิพยมณฑล

lapinee.dib@ttbwealth.co.th

## วิเคราะห์ทางเทคนิค

วิชานันท์ ธรรมบำรุง

witchanan.tam@ttbwealth.co.th

## Data Support Team

## มลฤดี เพชรแสงใสกุล

monrudee.pet@ttbwealth.co.th

## เกษมรัตน์ จิตกุลชล

kasemrat.jit@ttbwealth.co.th

## วาราทิพย์ รุ่งประดับวงศ์

varathip.run@ttbwealth.co.th

## สุนทร รักษาวัต

sunet.rak@ttbwealth.co.th

## สุขสวัสดิ์ ลิมาวงษ์ปราณี

suksawat.lim@ttbwealth.co.th

## สุจินตนา สถาพร

sujintana.sth@ttbwealth.co.th

## ttb wealth securities public co. ltd.

Research Team

18 Floor, MBK Tower

444 Phayathai Road, Pathumwan Road, Bangkok 10330

Tel: 662 -779-9119

Email: research@ttbwealth.co.th