

## พยายามทรงตัวที่ต้องดูอาการ

ดัชนี SET พยายามทรงตัว โดยมีด่านที่ 1,484 และ/หรือ 1,489 ทะลุได้ เติบโตขึ้นไป 1,494 และ/หรือ 1,500-1,501 ที่ต้องฝ่าขึ้นไป เพื่อซิกแซกขึ้นต่อ และดูแนวรับของ SET50 ดัชนีและหุ้นธนาคารที่ทยอย XD ช่วงนี้ และดัชนีพลังงาน รวมถึงหุ้นรายตัวอื่นๆ ตามที่มี Update ด้านล่าง คำแนะนำ ยังเลือกหุ้นเป็นตัว ๆ และมีของถือลุ้นต่อ สำหรับหมวด Finance ทรงตัวขึ้นมาในเขตด่านที่ต้องฝ่าต่อไปดูรูปและรายละเอียดด้านใน หุ้นแนะนำ **TIDLOR, SCC & WHA**



ภัทรวัลย์ หวังมิ่งมาต  
Senior Technical Analyst

วิษณุ ธรรมบำรุง  
Technical Analyst

ดัชนี SET พยายามทรงตัว โดยมีด่านที่ 1,484 และ/หรือ 1,489 ทะลุได้ อาจเติบโตขึ้นไป 1,494 และ/หรือ 1,500-1,501 ที่ต้องฝ่าขึ้นไป เพื่อซิกแซกขึ้นต่อตามในรูป A แนวรับอาจมีที่ 1,478-1,476 และ/หรือ 1,472 โดยดูค่าของ SET50 ที่ 975 และ 980 ทะลุได้ ด้านต่อไปมีที่ 990-994 แนวรับมีที่ 969 และ/หรือ 964-963 ในรูป B ประกอบ การลุ้น ยังเลือกหุ้นเป็นตัว ๆ ต่อไป และมีของลุ้นถือต่อ นอกจากนี้ อาจดูแนวรับของดัชนีธนาคาร (และหุ้นธนาคารที่ทยอย XD ช่วงต้นอาทิตย์นี้ เช่น KBANK ในรูป C) และดัชนีพลังงานในรูป D รวมถึงหุ้นรายตัวอื่นๆ ตามที่มี Update ด้านล่างและด้านในควบคู่ไปด้วย

สำหรับดัชนีธนาคารดูอาการ แนวรับถ้าแถวๆ 482-480 ยืนไม่อยู่ อาจมีที่ 474 โดยมีด่านที่ 490 และ 497 ที่ต้องฝ่ากลับขึ้นไป การลุ้นอาจดู Update หุ้นเหล่านี้ประกอบ **KBANK** XD วันนี้ แนวรับอาจมีที่ 176-174 ในรูป C ซึ่งเป็นเขตลุ้นตั้งหลัก ด้านมีที่ 185-186 และ/หรือ 192 **BBL** ดูอาการแนวรับที่ 163.5 ถ้ายืนไม่อยู่ แนวรับต่อไปมีที่ 161.50 และ/หรือ 159.50 ด้านมีที่ 167.50 และ/หรือ 169.50 **SCB** XD ลงมาที่เขตแนวรับ 135-134.50 และ/หรือ 133 ซึ่งเป็นเขตลุ้นตั้งหลัก ด้านมีที่ 137, 139 และ/หรือ 140.50 ที่ต้องฝ่าขึ้นไป **KTB** ดูอาการที่เขตแนวรับ 31.25-31 และ/หรือ 30.50 ด้านมีที่ 32.75-33 และ/หรือ 34.50 **KKP** แร่งทะลุขึ้นไปมา ด้านต่อไปมีที่ 83.75 และ/หรือ 86 แนวรับอาจมีที่ 79.50 และ/หรือ 78.50

และดัชนีพลังงานถอยต่อลงมาที่เขตแนวรับ 18,319 ในรูป D ที่ต้องดูอาการ ทะลุด้าน 18,917 อาจเติบโตขึ้นไปทดสอบ 19,244 ที่ต้องฝ่าขึ้นไป เพื่อตั้งหลักบริเวณขึ้นต่อ การลุ้นส่วนหนึ่งอาจดู **PTT** ที่ยังแกว่งในกรอบ ด้าน 35.50 ทะลุได้ ด้านต่อไปมีที่ 36.50 และ/หรือ 38 แนวรับมีที่ 34 และ/หรือ 33.25

แนวต้าน 1,484, 1,489 และ 1,494 แนวรับ 1,478-1,476 และ 1,472



**BUY:**

**TIDLOR** เข้า เล็งแบ่งทำกำไรที่ 16.4 และ 16.9 (Stoploss ถ้าหลุด 14.7)  
**SCC** รับเพิ่มอีกส่วนที่ 226 หรือเมื่อทะลุ 231 เล็งแบ่งทำกำไรที่ 238 และ 245 (Stoploss ส่วนเพิ่มถ้าหลุด 220)  
**WHA** รับเพิ่มส่วนหนึ่ง แลเพิ่มอีกเมื่อทะลุ 4.44 เล็งแบ่งทำกำไรที่ 4.58 และ 4.64)

และ **BH & GUNKUL** ตามรายละเอียดด้านใน

**Add Stoploss line :**

**TOP** Stoploss ถ้าหลุด 44  
**SPRC** Stoploss ถ้าหลุด 6.35

**SELL:**

n/a

**SECTOR to watch:**

**Finance :**

BAM, JMT, KTC, MTC, SAWAD & TIDLOR

**Day Trade:**

BGRIM, GULF, OR, AOT, SJWD, COM7, DELTA, JMART, SCC & WHA

ดัชนี SET เริ่มมีชะลอ เสี่ยงลุ้นชะลอเพื่อตั้งหลัก

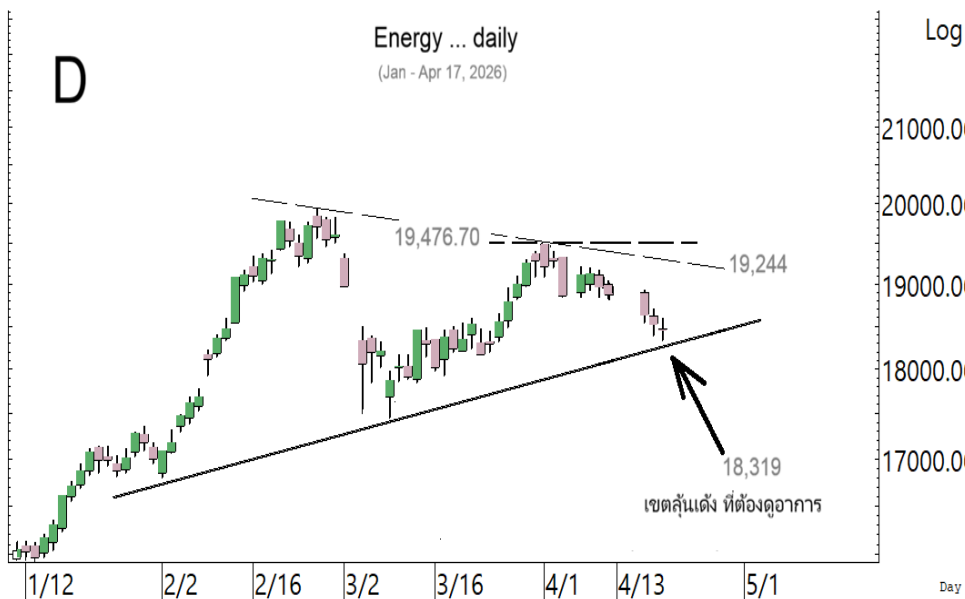
รายงานฉบับนี้จัดทำโดยบริษัทหลักทรัพย์ ทีทีบี เบลู จำกัด (มหาชน) โดยจัดทำขึ้นบนพื้นฐานของแหล่งข้อมูลที่เชื่อถือได้ที่ได้รับมาและพิจารณาแล้วว่าน่าเชื่อถือ ทั้งนี้มีวัตถุประสงค์เพื่อให้บริการแก่ผู้ลงทุนเท่านั้น และไม่เป็นการแนะนำหรือชักชวนให้ซื้อหรือขายหรือประกันราคาหลักทรัพย์แต่อย่างใด ทั้งนี้รายงานและความเห็นในเอกสารฉบับนี้อาจมีการเปลี่ยนแปลงแก้ไขได้ หากข้อมูลที่ได้รับมาเปลี่ยนแปลงไป การนำข้อมูลนี้ไปปรากฏอยู่ในเอกสารฉบับนี้ ไม่ว่าทั้งหมดหรือบางส่วนไปทำซ้ำ ดัดแปลง แก้ไข หรือนำออกเผยแพร่แก่สาธารณชน จะต้องได้รับความยินยอมจากบริษัทก่อน



SET50 พยายามทรงตัว ที่ต้องดู  
อาการ และค่อย ๆ ลุ้ขึ้นไปที่ละ  
ค่า

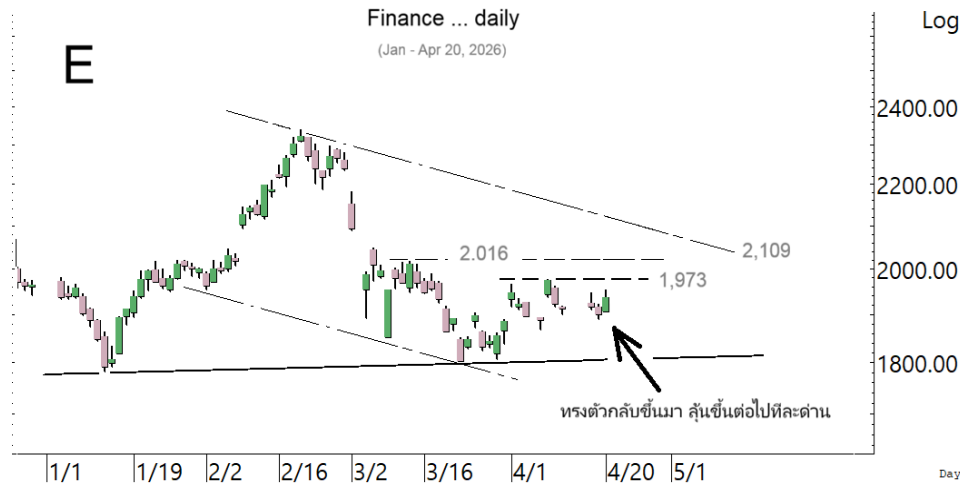


KBANK XD วันหี มีแนวรับที่ 176-  
174 ซึ่งเป็นเขตล้นตั้งหลัก

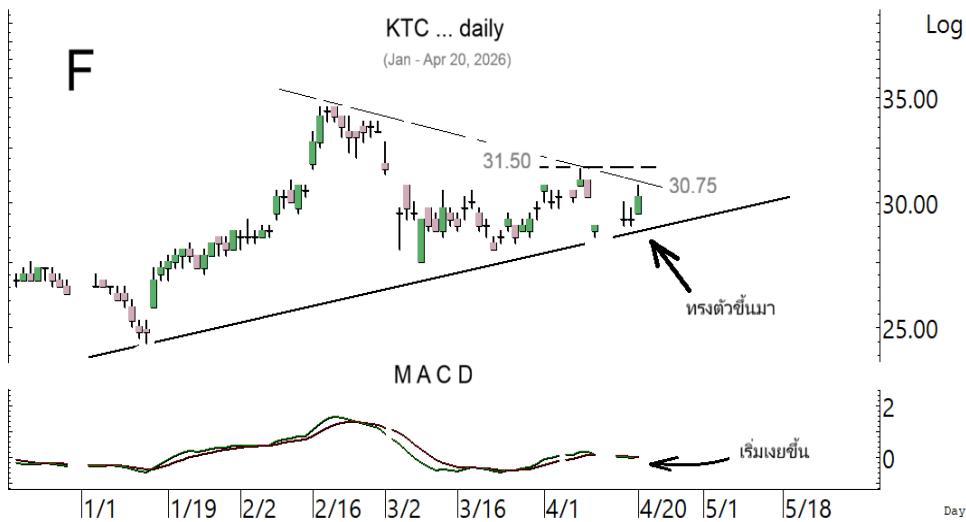


ดัชนีพลังงานเขตแนวรับที่ต้องขอ  
ดู อาการ และรอสัญญาณ

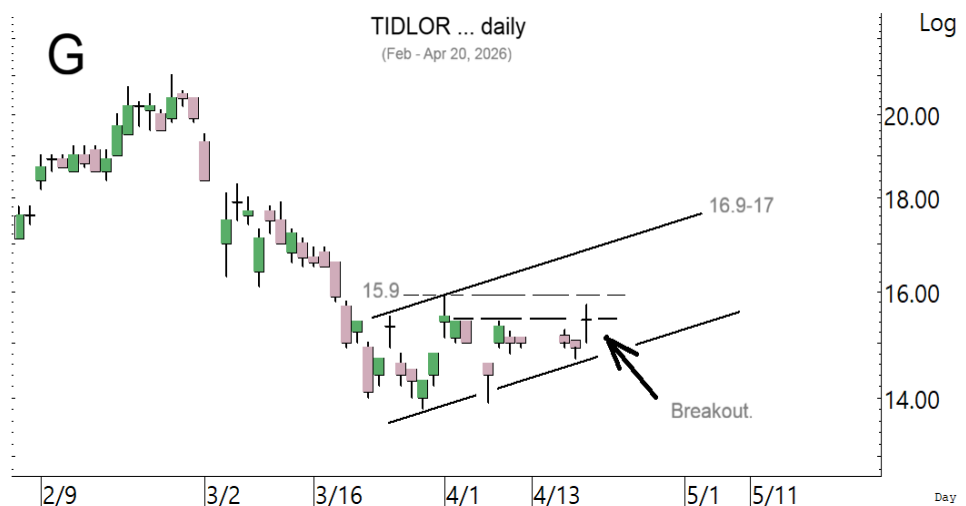
**SECTOR to watch :** หมวด **Finance** ทรงตัวกลับขึ้นมาในเขตด้าน 1,973 ทะลุได้ ด้านต่อไปมีที่ 2,016 และ/หรือ 2,019 ตามในรูป E ที่ต้องฝ่าต่อไป แนวรับอาจมีที่ 1,898 และ/หรือ 1,866 การลุ้นอาจดู Update หุ่นเหล่านี้ **BAM** พยายามทรงตัวในเขตด้าน 7.5-7.55 ทะลุได้ ด้านต่อไปมีที่ 7.85 แนวรับอาจมีที่ 7.2 และ/หรือ 7 **JMT** เริ่มทรงตัว ด้านที่ 8.8-8.95 และ/หรือ 9.3 แนวรับอาจมีที่ 8.5 และ/หรือ 8.3 **KTC** ตั้งขึ้นมา ด้านมีที่ 30.75 และ 31.50 ในรูป F ทะลุได้ ด้านต่อไปมีที่ 32.25 และ/หรือ 33.75 ที่ต้องฝ่าขึ้นไป แนวรับมีที่ 29-28.50 **MTC** ทรงตัวขึ้นมา ด้านมีที่ 31.75 และ 32.75 ทะลุได้ ด้านต่อไปมีที่ 33.5-34 ระวังแกว่งถ้าหลุดแนวรับ 29.75 ลงมา **SAWAD** ตั้งขึ้นมาในเขตด้าน 24.50 ทะลุได้ ด้านต่อไปมีที่ 25.50 และ/หรือ 26.25 ระวังแกว่งถ้าหลุดแนวรับ 23.20 ลงมา **TIDLOR** ตั้งทะลุขึ้นมาในเขตด้าน 15.9 ทะลุได้ ด้านต่อไปมีที่ 16.9-17 ในรูป G แนวรับอาจมีที่ 14.9-14.7 ระวังแกว่งถ้าหลุด 14.70 ลงมา



หมวด **Finance** ทรงตัวขึ้นมา ลุ้นขึ้นต่อไปทีละด้าน

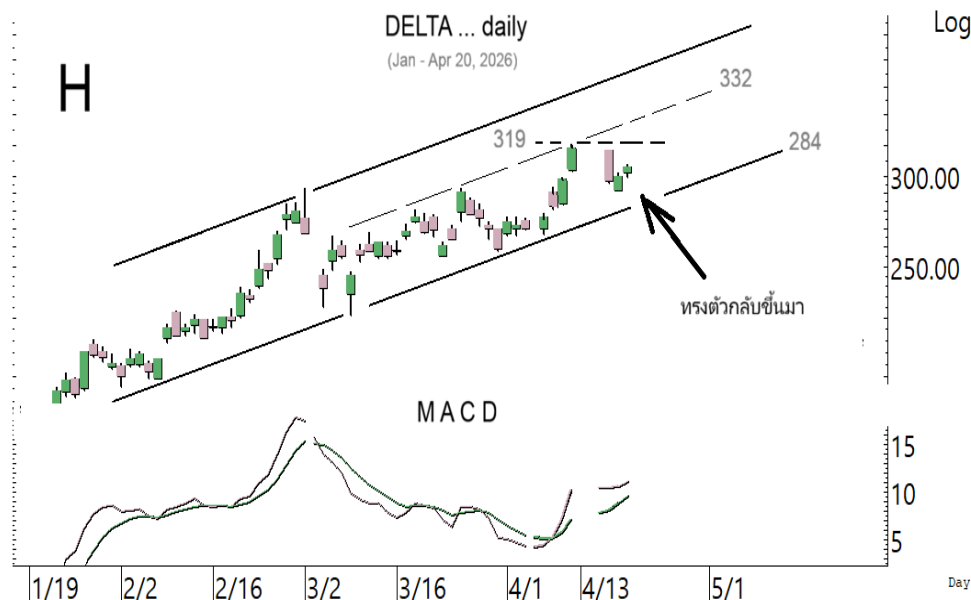


**KTC** ทรงตัวขึ้นมาในเขตด้านที่ต้องฝ่าขึ้นไป

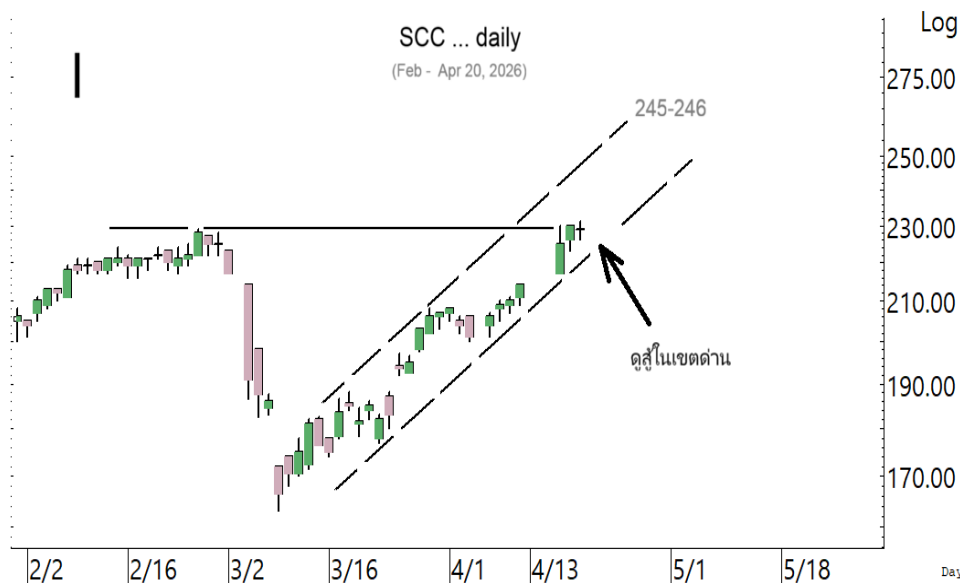


**TIDLOR** ตั้งและเริ่มทะลุขึ้นมา ลุ้นขึ้นต่อ

ในหุ้นเป็นตัวๆ อื่น ๆ ที่ดูมีลุ้น หรือที่ต้องระวัง ก็ดูกรอบแนวรับแนวต้านเหล่านี้ประกอบ และ/หรืออาจใช้เป็นกรอบในการ Trading ได้ : **BGRIM** ทรงตัวและเริ่มทะลุขึ้นมา ด้านต่อไปมีที่ 12.8 และ/หรือ 13.1-13.2 ระวังแกว่งถ้าหลุด 11.9 **GULF** พยายามทรงตัวที่เขตแนวรับ 57.25-57 ทะลุด้านที่ 59.25 ได้ ด้านต่อไปมีที่ 60.50 และ 61.25 ที่ต้องฝ่าขึ้นไป **OR** เริ่มทรงตัว ด้านมีที่ 12.8 และ/หรือ 13.1-13.2 ระวังแกว่งถ้าหลุด 12 ลงมา **AOT** พยายามสู้ที่ด้าน 55.75 ทะลุได้ ด้านต่อไปมีที่ 57.25, 58.25 และ/หรือ 59 แนวรับอาจมีที่ 54 ระวังแกว่งถ้าหลุด 53.75 ลงมา **SJWD** เติงขึ้นมาที่ด้าน 8.00 ทะลุได้ ด้านต่อไปมีที่ 8.25 และ/หรือ 8.45 แนวรับอาจมีที่ 7.65 **COM7** เติงขึ้นมา ด้านมีที่ 22.3 และ 22.6-22.7 ที่ต้องฝ่าขึ้นไป แนวรับมีที่ 21.4 และ/หรือ 21.2-21.1 **DELTA** ทรงตัวขึ้นมา ด้านมีที่ 308 ทะลุได้ ด้านต่อไปมีที่ 316 และ/หรือ 319 ในรูป H แนวรับถ้า 301 ยืนไม่อยู่ อาจกลับลงไป 297 และ/หรือ 293 **JMART** เติงขึ้นมาในเขตด้าน 6.9 และ/หรือ 7.1 ทะลุได้ ด้านต่อไปมีที่ 7.25 แนวรับมีที่ 6.55 **SCC** ดูสู้ในเขตด้าน 231 ทะลุได้ ด้านต่อไปมีที่ 238 และ/หรือ 245-246 ในรูป I แนวรับอาจมีที่ 226 และ/หรือ 221 **WHA** เริ่มทรงตัว ด้านมีที่ 4.48-4.50 ทะลุได้ ด้านต่อไปมีที่ 4.58 และ/หรือ 4.62 แนวรับมีที่ 4.36 และ/หรือ 4.32 และหุ้นอื่นๆ ใน Alert ระหว่างวัน (สามารถดูได้ใน [www.ttbwealth.co.th](http://www.ttbwealth.co.th))



**DELTA** ทรงตัวกลับมา ลุ้นขึ้นไปทีละด้าน



**SCC** ดูสู้ในเขตด้าน ที่ต้องฝ่าต่อขึ้นไป

## หุ้นแนะนำวันนี้ เข้า TIDLOR เข้าเพิ่ม SCC, WHA, GUNKUL & GUNKUL

Note: เราจะตาม Update หุ้นที่เราแนะนำให้งบปิด Position โดยในกรณีที่ผู้ผิด อาจต้องขอให้ Stop loss

Stocks	Date	Comment	Target	Stoploss	Thai ESG
TIDLOR	Apr 21	เข้า เล็งแบ่งทำกำไรที่ 16.4 และ 16.9	Will update	ถ้าหลุด 14.7	-
SCC	Apr 21	รอเพิ่มอีกที่ 226 หรือเมื่อทะเล 231 เล็งแบ่งทำกำไรที่ 238 และ 245	255 หรือ 271	ถ้าหลุด 220 ส่วนเพิ่ม	/
WHA	Apr 21	รับเพิ่มส่วนหนึ่ง เพิ่มอีกเมื่อทะเล 4.44 เล็งแบ่งทำกำไรที่ 4.58 และ 4.64	4.92 หรือสูงกว่านั้น	Will update	/
BH	Apr 21	รับเพิ่มอีกเมื่อทะเล 180.50 เล็งแบ่งทำกำไรที่ 185 และ 188	Will update	ถ้าหลุด 168 (1/2)	/
GUNKUL	Apr 21	เข้าเพิ่มเมื่อทะเล 2.48 เล็งแบ่งทำกำไรที่ 2.84	Will update	ถ้าหลุด 2.30	/

## Update หุ้นแนะนำ

Stocks	Date	Comment	Target	Stoploss	Thai ESG
<b>Agri :</b>					
STA	Mar 24	ปิด Position ไปแล้ว	19.5 หรือสูงกว่านั้น	ถ้าหลุด 16.6	/
<b>Bank :</b>					
BBL	Apr 25	ถือ หลังรับเพิ่ม และ Stoploss ไปแล้ว	196, 206 หรือ 218	Will update	/
KBANK	Aug 15	ถือ หลังรับเพิ่ม เล็งแบ่งทำกำไรที่ 208 และ 210	224-230	Will update	/
KKP	Sep 26	ถือ หลังรับเพิ่ม เล็งแบ่งทำกำไรที่ 84	84.50 หรือสูงกว่านั้น	ถ้าหลุด 78 ส่วนเพิ่ม	/
KTB	Dec 17	ถือ หลังรับเพิ่ม เล็งแบ่งทำกำไรที่ 36.5 และ 39	41 หรือสูงกว่านั้น	อาจมีแกว่งถ้าปิดหลุด33	/
SCB	Aug 29	ถือ หลังรับเพิ่มและ Stoploss ไปแล้ว	165-166 หรือ 176	Will update	/
TISCO	Oct 21	ถือ เล็งแบ่งทำกำไรที่ 118 และ 123	120, 127 หรือ 134	Will update	/
<b>Comm :</b>					
COM7	Mar 10	ถือ เล็งแบ่งทำกำไรที่ 24.9 และ 25.25	Will update	ถ้าหลุด 21.2	/
CPALL	Apr 9	ถือ เล็งแบ่งทำกำไรที่ 50	Will update	ถ้าหลุด 45 (1/2)	/
CPAXT	Mar 31	ถือ หลัง Stoploss ไปแล้วครึ่งหนึ่ง	Will update	ถ้าหลุด 14.9	/
CRC	Apr 7	ถือส่วนหนึ่ง เล็งแบ่งทำกำไรที่ 20.8 และ 21.4	Will update	อาจมีถัวถ้าหลุด 18.9	/
GLOBAL	Apr 3	ถือ เล็งแบ่งทำกำไรที่ 6.85 และ 7.15	Will update	ถ้าหลุด 5.7	/
<b>Conma :</b>					
SCC	Dec 23	ถือ รอเพิ่มอีกที่ 226 หรือเมื่อทะเล 231 เล็งแบ่งทำกำไรที่ 238 และ 245	255 หรือ 271	ถ้าหลุด 220 ส่วนเพิ่ม	/
TOA	Apr 1	ถือ เล็งแบ่งทำกำไรที่ 14.3 และ 14.9	Will update	ถ้าหลุด 11.8	/
<b>Cons :</b>					
CK	Feb 5	ถือ หลังรับเพิ่ม เล็งแบ่งทำกำไรที่ 17.7 และ 18.4	Will update	ถ้าหลุด 14.4	/
STECON	Jan 14	ถือ หลังรับเพิ่ม เล็งแบ่งทำกำไรที่ 15	Will update	ถ้าหลุด 10.7(1/2)	/
<b>DR :</b>					
GOLDUS19	Jan 14	ถือ หลังรับเพิ่ม เล็งแบ่งทำกำไรที่ 53.5 และ 55	58-60 ?	Will update	-
<b>Energ :</b>					
BANPU	Oct 28	ถือ หลังรับเพิ่ม เล็งแบ่งทำกำไรที่ 6.8 และ 7.5	Will update	ถ้าหลุด 5.2	/
BCPG	Jan 12	ถือ หลังรับเพิ่ม เล็งแบ่งทำกำไรที่ 7.3 และ 7.9	Will update	ถ้าหลุด 6.1	-
GPSC	Jun 27	ถือ หลัง Stoploss ไปแล้วครึ่งหนึ่ง	Will update	Will update	/
GULF	Jan 14	ถือ หลังรับเพิ่ม เล็งแบ่งทำกำไรที่ 61.25 และ 63.25	68.50 หรือสูงกว่านั้น	Will update	/

## Update หุ้หะหน้า (ต่อ)

Stocks	Date	Comment	Target	Stoploss	Thai ESG
GUNKUL	Apr 17	ถือส่วนหนึ่ง เข้าเพิ่มเมื่อทะลุ 2.48 เล็งแบ่งทำกำไรที่ 2.84	Will update	ถ้าหลุด 2.30	/
PTT	Nov 14	ถือ หลังรับเพิ่ม เล็งแบ่งทำกำไรที่ 38	39.5-40 หรือสูงกว่านั้น	Will update	/
PTTEP	Dec 19	ถือ หลังรับเพิ่มส่วนหนึ่ง และ Stoploss ไปแล้ว	175 หรือสูงกว่านั้น	Will update	/
SGP	Mar 24	ถือ เล็งแบ่งทำกำไรที่ 8.7 และ 9	Will update	ถ้าหลุด 7.15	-
TOP	Mar 31	ถือ หลังรับเพิ่ม เล็งแบ่งทำกำไรที่ 51	Will update	ถ้าหลุด 44	/
SPRC	Jan 7	ถือ หลังรับเพิ่มและ Stoploss ไปแล้ว	9.4-9.6 หรือ 10.5	ถ้าหลุด 6.35	/
<b>Etron :</b>					
DELTA	Jan 6	ถือ หลังรับเพิ่มส่วนหนึ่ง เล็งแบ่งทำกำไรที่ 319และ323	356 หรือสูงกว่านั้น	Will update	-
HANA	Jan 22	ถือ หลังรับเพิ่ม เล็งแบ่งทำกำไรที่ 33	34-35 หรือสูงกว่านั้น	ถ้าหลุด 23.4 (1/2)	/
KCE	Mar 26	ถือ หลังแบ่งทำกำไร	28.25 หรือสูงกว่านั้น	Will update	/
<b>Fin :</b>					
KTC	Mar 13	ถือ เล็งแบ่งทำกำไรที่ 32.5	Will update	ถ้าหลุด 27	/
MTC	Apr 8	ถือ เล็งแบ่งทำกำไรที่ 32.75	Will update	ถ้าหลุด 26.75	/
<b>Health :</b>					
BDMS	Apr 1	ถือ เล็งแบ่งทำกำไรที่ 20 และ 20.5	Will update	ถ้าหลุด 18.2	/
BH	Feb 9	ถือ รับเพิ่มอีกเมื่อทะลุ 180.50 เล็งแบ่งทำกำไรที่ 185 และ 188	Will update	ถ้าหลุด 168 (1/2)	/
<b>Ict :</b>					
ADVANC	May 16	ถือ หลังรับเพิ่ม เล็งแบ่งทำกำไรที่ 391 และ 395	417 หรือ 427	Will update	/
THCOM	Mar 20	ถือ หลังรับเพิ่มส่วนหนึ่ง เล็งแบ่งทำกำไรที่ 14.2 และ 15	Will update	ถ้าหลุด 11.6	/
TRUE	Jan 27	ถือ หลังรับเพิ่ม เล็งแบ่งทำกำไรที่ 14.9 และ 15.2	15.8 หรือสูงกว่านั้น	ถ้าปิดหลุด 13.6 ส่วนเพิ่ม	-
<b>Media :</b>					
PLANB	Apr 20	ถือ เล็งแบ่งทำกำไรที่ 4.40 และ 4.52	Will update	ถ้าหลุด 3.90	/
<b>Person :</b>					
STGT	Mar 20	ถือ เล็งแบ่งทำกำไรที่ 11.5	Will update	ถ้าหลุด 9.25	/
<b>Petro :</b>					
IVL	Jan 12	ถือ หลังรับเพิ่มและทำกำไรไปแล้ว	Will update	Will update	/
PTTGC	Dec 25	ถือ หลังรับเพิ่ม เล็งแบ่งทำกำไรที่ 39.5 และ 40.25	41.25 หรือสูงกว่านั้น	ถ้าปิดหลุด35.25ส่วนเพิ่ม	/
<b>Pkg :</b>					
SCGP	Mar 23	ถือ หลังรับเพิ่ม และ Stoploss ไปแล้ว	Will update	Will update	/
<b>Prop :</b>					
AMATA	Mar 10	ถือ หลังรับเพิ่มและแบ่งทำกำไรไปแล้ว	Will update	ถ้าหลุด 18	/
AWC	Dec 23	ถือ หลังรับเพิ่มและแบ่งทำกำไรไปแล้ว เล็งแบ่งทำกำไรอีกที่ 2.40	Will update	ถ้าหลุด 1.90	/
CPN	Nov 28	ถือ หลังรับเพิ่ม เล็งแบ่งทำกำไรที่ 66	75-76 หรือสูงกว่านั้น	ถ้าหลุด 60ส่วนเพิ่ม	/
WHA	Apr 17	ถือ รับเพิ่มส่วนหนึ่ง เพิ่มอีกเมื่อทะลุ 4.44 เล็งแบ่งทำกำไรที่ 4.58 และ 4.64	4.92 หรือสูงกว่านั้น	Will update	/
<b>Tour :</b>					
CENTEL	Jun 24	ถือ หลังรับเพิ่ม เล็งแบ่งทำกำไรที่ 36.75 และ 38	Will update	ถ้าหลุด 31.5 และ 29	/
ERW	Apr 2	ถือส่วนหนึ่ง เล็งแบ่งทำกำไรที่ 2.88	Will update	ถ้าหลุด 2.3	/
<b>Trans :</b>					
RCL	Apr 10	ถือ เล็งแบ่งทำกำไรที่ 34.50 และ 36	Will update	ถ้าหลุด 30.25	-

## Disclaimers

รายงานฉบับนี้จัดทำโดย บริษัทหลักทรัพย์ ทีทีบี เวิร์ล จำกัด (มหาชน) ซึ่งมีธนาคารทหารไทยธนชาตเป็นธนาคารพาณิชย์ ขนาดใหญ่เป็นผู้ถือหุ้นรายใหญ่ในสัดส่วนร้อยละ 99.97 รายงานฉบับนี้จัดทำขึ้นบนพื้นฐานของแหล่งข้อมูลที่ดีที่สุดที่ได้รับมาและพิจารณาแล้วว่าน่าเชื่อถือ ทั้งนี้มีวัตถุประสงค์เพื่อให้บริการเผยแพร่ข้อมูลแก่นักลงทุนและใช้เป็นข้อมูลประกอบการตัดสินใจซื้อขายหลักทรัพย์ แต่ไม่ได้มีเจตนาชี้แนะหรือเชิญชวนให้ซื้อหรือขายหรือประกันราคาหลักทรัพย์แต่อย่างใด ทั้งนี้รายงานและความเห็นในเอกสารฉบับนี้อาจมีการเปลี่ยนแปลงแก้ไขได้ หากข้อมูลที่ได้รับมาเปลี่ยนแปลงไป การนำข้อมูลที่ปรากฏอยู่ในเอกสารฉบับนี้ ไม่ว่าจะทั้งหมดหรือบางส่วนไปทำซ้ำ ตัดแปลง แก้ไข หรือนำออกเผยแพร่แก่สาธารณชน จะต้องได้รับความยินยอมจากบริษัทก่อน

This report is prepared and issued by ttb wealth securities public company limited (ttbwealth) which is owned 99.97% by TMBThanachart Bank Public Company Limited (TTB) as a resource only for clients of ttbwealth, TMBThanachart Bank Public Company Limited (TTB) and its group companies. Copyright © ttb wealth securities public company limited. All rights reserved. The report may not be reproduced in whole or in part or delivered to other persons without our written consent. Investors should use this report as one of many tools in making their investment decisions since ttb wealth securities may seek to do other business with the companies mentioned in the report. Thus, investors need to be aware that there could be potential conflicts of interest that could affect the report's neutrality.

“บทวิเคราะห์นี้จัดทำโดยบริษัทหลักทรัพย์ ทีทีบี เวิร์ล จำกัด (มหาชน) (“บล.ทีทีบี เวิร์ล”) โดยใช้ข้อมูลจาก แนวโน้มธุรกิจ, ประมาณการทางการเงิน, Bloomberg และแหล่งอื่นๆ บริษัทมิได้เป็นผู้ออกตราสารแสดงสิทธิในหลักทรัพย์ต่างประเทศ (DRs) จึงไม่มีความขัดแย้งทางผลประโยชน์”

คำเตือน: DRs มีความเสี่ยงจาก อัตราแลกเปลี่ยน และ หลักทรัพย์อ้างอิงในต่างประเทศ ซึ่งอาจทำให้มูลค่าลดลงได้ ผู้ลงทุนต้องศึกษาความเสี่ยงด้วยตนเอง ก่อนตัดสินใจลงทุน นักวิเคราะห์ของ บล. ทีทีบี เวิร์ล จำกัด (มหาชน) ได้ขึ้นทะเบียนโดย ก.ล.ต. และขอรับรองว่าความเห็นในบทวิเคราะห์นี้เป็น ความเห็นที่เป็นอิสระ มีเหตุผลรองรับ และ นักวิเคราะห์ ไม่มีส่วนได้เสีย ในหลักทรัพย์ที่นำเสนอ ณ วันที่จัดทำ

"This analysis was prepared by ttb wealth securities public company limited ("ttb wealth") using data from business trends, financial forecasts, Bloomberg, and other sources. The Company is not an issuer of rights in foreign securities (DRs), so there is no conflict of interest."

**WARNING:** DRs involve risks from foreign exchange rates and underlying securities, which may result in devaluation. Investors must study the risks themselves before making any investment decision.

ttb wealth analyst registered with the SEC and certifies that the views in this analysis are as follows: Independent opinions are justified and analysts have no interest in the offered securities as of the date of issuance.

## Recommendation Structure:

Recommendations are based on absolute upside or downside, which is the difference between the target price and the current market price. If the upside is 10% or more, the recommendation is BUY. If the downside is 10% or more, the recommendation is SELL. For stocks where the upside or downside is less than 10%, the recommendation is HOLD. Unless otherwise specified, these recommendations are set with a 12-month horizon. Thus, it is possible that future price volatility may cause a temporary mismatch between upside/downside for a stock based on the market price and the formal recommendation.

For sectors, an "Overweight" sector weighting is used when we have BUYs on majority of the stocks under our coverage by market cap. "Underweight" is used when we have SELLs on majority of the stocks we cover by market cap. "Neutral" is used when there are relatively equal weightings of BUYs and SELLs.

## Disclosures:

หมายเหตุ: ธนาคารทหารไทยธนชาต จำกัด (มหาชน) (TTB) เป็นบริษัทที่มีความเกี่ยวข้องกับบริษัทหลักทรัพย์ทีทีบี เวิร์ล จำกัด (มหาชน) (ttb wealth) โดย TTB เป็นผู้ถือหุ้นร้อยละ 99.97 ใน ttbwealth ดังนั้น การจัดทำบทวิเคราะห์ของหลักทรัพย์ดังกล่าว จึงมีส่วนได้ส่วนเสียหรือมีความขัดแย้งทางผลประโยชน์ (conflicts of interest)

## ttb wealth research team

## หัวหน้าฝ่าย, Strategy

พิมพ์ผกา นิजारุณ, CFA

pimpaka.nic@ttbwealth.co.th

## สาธารณูปโภค, สื่อสาร

ณัฐภพ ประสิทธิ์สุขสันต์

nuttapop.Pra@ttbwealth.co.th

## ธนาคาร, ธุรกิจการเงิน

รวีสราร สุวรรณอำไพ

rawisara.suw@ttbwealth.co.th

## พลังงาน, ปิโตรเคมี

ยุพาพรรณ พลพรประเสริฐ

yupapan.pol@ttbwealth.co.th

## กลยุทธ์การลงทุน

นลินภรณ์ คลังเปรมจิตต์, CISA

nariporn.kla@ttbwealth.co.th

## วิเคราะห์เชิงปริมาณ

สิทธิตะเชษฐ์ รุ่งรัมย์พัฒน์

sittichet.run@ttbwealth.co.th

## กลยุทธ์การลงทุน

อดิศักดิ์ ผู้พัฒนาหลักทรัพย์, CFA

adisak.phu@ttbwealth.co.th

## อิเล็กทรอนิกส์, อาหาร, เครื่องดื่ม, ค้าปลีก

พัทธดนย์ บุณนาค

pattadol.bun@ttbwealth.co.th

## ขนส่ง, รับเหมา

ศักดิ์สิทธิ์ พัฒนานารักษ์

saksid.pha@ttbwealth.co.th

## ผู้ช่วยนักวิเคราะห์

โชติ เจริญญิตติวัฒน์, CFA

chod.rea@ttbwealth.co.th

## กลยุทธ์การลงทุน

เถลิงศักดิ์ คูเจริญไพศาล

thaloengsak.kuc@ttbwealth.co.th

## วิเคราะห์เทคนิค

ภัทรวลัฒน์ หวังมิ่งมาศ

pattarawan.wan@ttbwealth.co.th

## ยานยนต์, นิตมฯ, Property Fund, REITs, บันทึ

รดา ลิ้มสุทธิวันภูมิ

rata.lim@ttbwealth.co.th

## Small Cap, การแพทย์, โรงแรม

ศิริพร อรุโณทัย

siriporn.aru@ttbwealth.co.th

## นักวิเคราะห์, แพล

ลาภินี ทิพยมณฑล

lapinee.dib@ttbwealth.co.th

## วิเคราะห์ทางเทคนิค

วิชานนท์ ธรรมบำรุง

witchanan.tam@ttbwealth.co.th

## Data Support Team

## มลฤดี เพชรแสงใสกุล

monruddee.pet@ttbwealth.co.th

## เกษมรัตน์ จิตกุลชล

kasemrat.jit@ttbwealth.co.th

## วาราทิพย์ รุ่งประดับวงศ์

varathip.run@ttbwealth.co.th

## สุนทร รักษาวัต

sunet.rak@ttbwealth.co.th

## สุขสวัสดิ์ ลิมาวงษ์ปราณี

suksawat.lim@ttbwealth.co.th

## สุจินตนา สถาพร

sujintana.sth@ttbwealth.co.th

## ttb wealth securities public co. ltd.

Research Team

18 Floor, MBK Tower

444 Phayathai Road, Pathumwan Road, Bangkok 10330

Tel: 662 -779-9119

Email: research@ttbwealth.co.th