

ดูอาการและรอสัญญาณ หลังทรงตัวไม่อยู่

ดัชนี SET หลุดลงมา หลังทรงตัวไม่อยู่ แหวนรับถ้าแถว ๆ 1,450 ยืนไม่อยู่ แหวนรับต่อไปมีที่ 1,430 และ/หรือ 1,422 โดยดูแหวนรับของ SET50 ที่ 953 และ/หรือ 944-943 อาจดูแหวนรับของหุ้นรายตัว เช่น DELTA SCC และอื่น ๆ ตามที่มี Update ด้านในควบคู่ไปด้วย คำแนะนำ ยังเสี่ยงมีของทนแกว่งสั้นต่อ ส่วนการเลือกหุ้นขอให้ทำในวงเงินที่ผันผวนได้ในขณะนี้ สำหรับหมวด Electronic เข้าเขตแหวนรับที่ต้องดูอาการดูรูปและรายละเอียดด้านใน หุ้นแนะนำ **CK, TIDLOR & PLANB**



ภัทรวัลย์ หวังมิ่งมาต
Senior Technical Analyst

วิชนันท์ ธรรมบำรุง
Technical Analyst

ดัชนี SET ทรงตัวไม่อยู่ และหลุดลงมาที่เขตแหวนรับที่ต้องดูอาการ ถ้าแถว ๆ 1450 ยืนไม่อยู่ แหวนรับต่อไปมีที่ 1,430 ในรูป A และ/หรือ 1,422 โดยดูแหวนรับของ SET50 ที่ 953 และ/หรือ 944-943 ในรูป B ประกอบด้วย (อาจดูแหวนรับของหุ้นรายตัว เช่น DELTA และ SCC ที่โดนขายแรงลงมาที่มี Update ด้านในควบคู่ไปด้วย) สำหรับด้านวันนี้มีที่ 1,462 ทะลุได้ อาจดึงกลับไปที่ 1,468 และ/หรือ 1,478 และดูด้านของ SET50 ที่ 959, 963 และ/หรือ 968 ด้วย คำแนะนำ ยังมีของถือทนแกว่งสั้นต่อ ส่วนการลั่นเป็นตัว ๆ ขอให้ทำในวงเงินจำกัดไปก่อนในช่วงนี้

สำหรับดัชนีธนาคารแกว่งหลังตั้ง ลั่นแกว่งตั้งหลัก แหวนรับอาจมีที่ 484 และ/หรือ 480 ด้านมีที่ 500 และ 504-506 ที่ต้องฝ่าขึ้นไป การลั่นอาจดู Update หุ้นเหล่านี้ประกอบ **KBANK** ดูสีในเขตด้าน 191-192 และ/หรือ 194 ในรูป C ทะลุได้ ด้านต่อไปมีที่ 198-200 แหวนรับอาจมีที่ 188-187 และ/หรือ 184 **BBL** แกว่งกลับลงมาที่เขตแหวนรับ 160-159 ที่เป็นเขตลั่นตั้งหลัก ด้านมีที่ 164 และ/หรือ 166.50 **SCB** ถอยต่อลงมา แหวนรับต่อไปอาจมีที่ 130-129 ด้านมีที่ 135 และ 136.50 **KTB** เริ่มทรงตัว ด้านมีที่ 33.75 และ 34.25 ที่ต้องฝ่าขึ้นไป แหวนรับมีที่ 32 และ/หรือ 31.25 **KKP** แกว่งในเขตด้าน 83.50 ทะลุได้ ด้านต่อไปมีที่ 85 และ/หรือ 86-87 แหวนรับมีที่ 80-79.50 และ **TISCO** ยังขยับขึ้นต่อ ด้านมีที่ 115.5-116.50 และ/หรือ 118.50 แหวนรับมีที่ 113-112

และดัชนีพลังงานชะลอกลับลงมา ที่ต้องของดูอาการต่อไป แหวนรับอาจมีที่ 18,043 และ/หรือ 17,842 ด้านมีที่ 18,669 และ/หรือ 18,917 การลั่นส่วนหนึ่งอาจดู **PTT** ที่ยังแกว่งตั้งหลักในกรอบด้าน 35.50 และ/หรือ 36.25 ในรูป D แหวนรับมีที่ 34 และ/หรือ 33.25

แนวต้าน 1,462, 1,468 และ 1,478 แหวนรับ 1,450, ? และ 1,430



BUY:

CK รับเพิ่มส่วนหนึ่ง เพิ่มอีกที่ 15.9 เล็งแบ่งทำกำไรที่ 18.4 (Stoploss ส่วนเพิ่มถ้าหลุด 15.4)

TIDLOR รับเพิ่ม เล็งแบ่งทำกำไรที่ 17.9 และ 18.3 (Stoploss ส่วนเพิ่มถ้าหลุด 15.90 ลงมา)

PLANB รับเพิ่ม เล็งแบ่งทำกำไรที่ 4.80 และ 4.90 (Stoploss 1/2 ถ้าหลุด 4.30) และ **AOT** ตามรายละเอียดด้านใน

Add Stoploss line :

n/a

SELL:

n/a

SECTOR to watch:

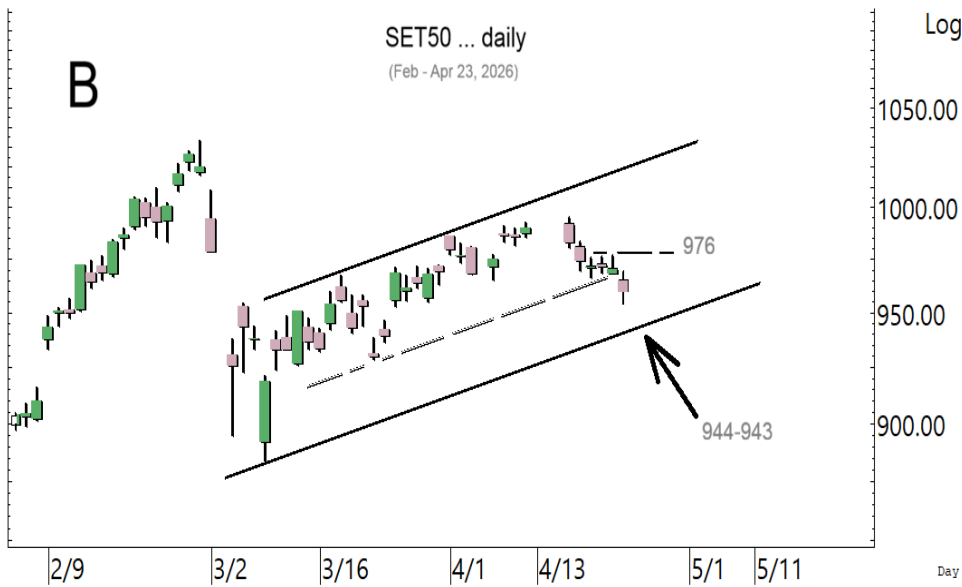
Electronic :

DELTA, HANA, KCE, CCET, SMT & TEAM

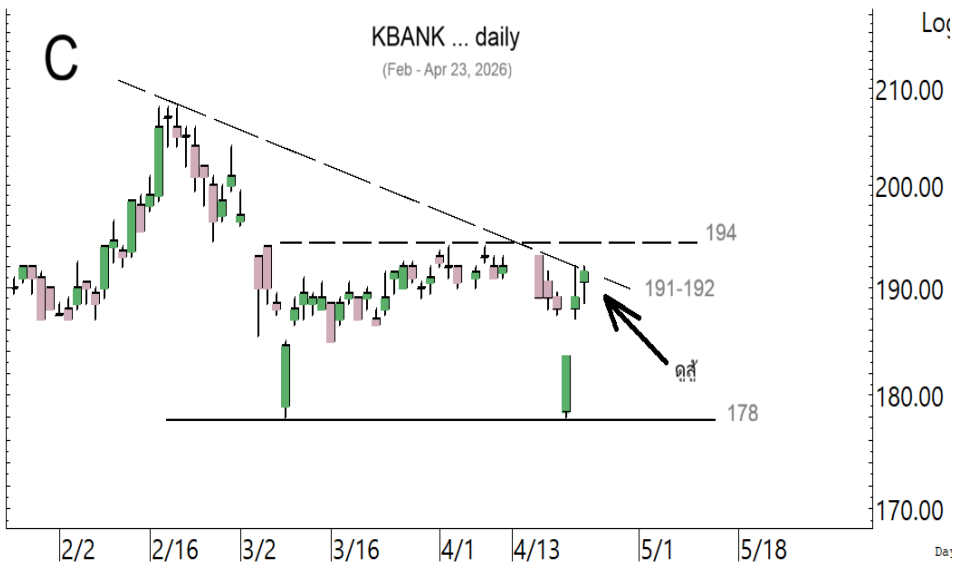
Day Trade:

BGRIM, PTTEP, SGP, SPRC, ADVANC, ADVICE, CRC, BH, KCG & SCC

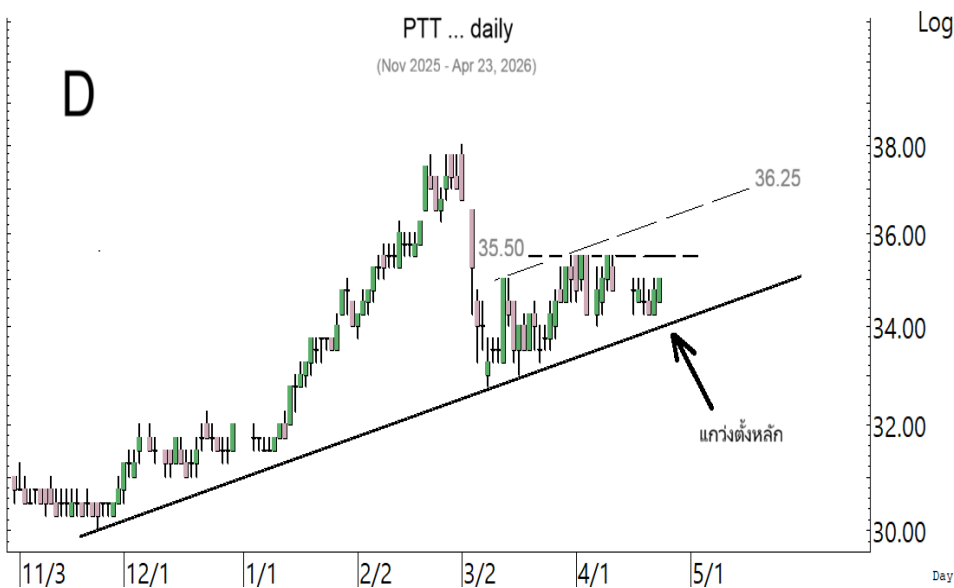
ดัชนี SET หลุดลงมาที่เขตแหวนรับ 1,450 ที่ต้องดูอาการ และรอสัญญาณ



SET50 หลุดลงมาหลังทรงตัวไม่อยู่
ที่ต้องขอดูอาการ

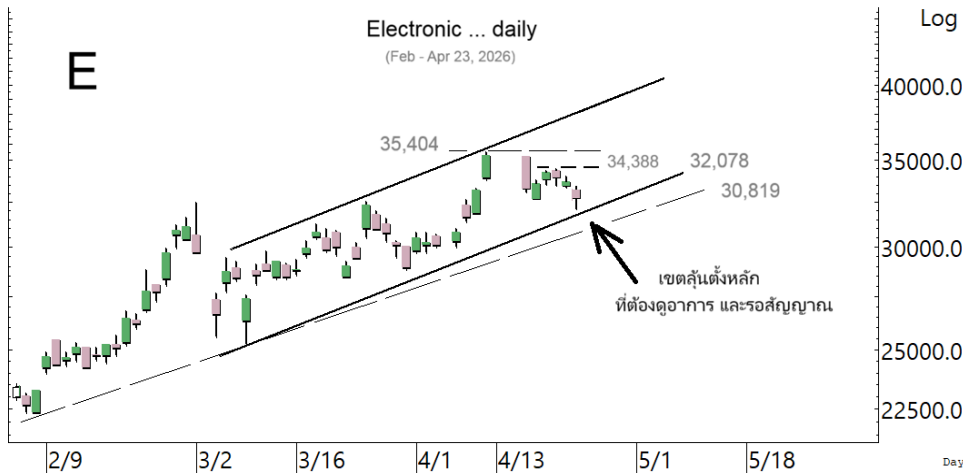


KBANK ดูสั้ในเขตค่าห ที่ต้องฝ่าต่อ
ขึ้นไป

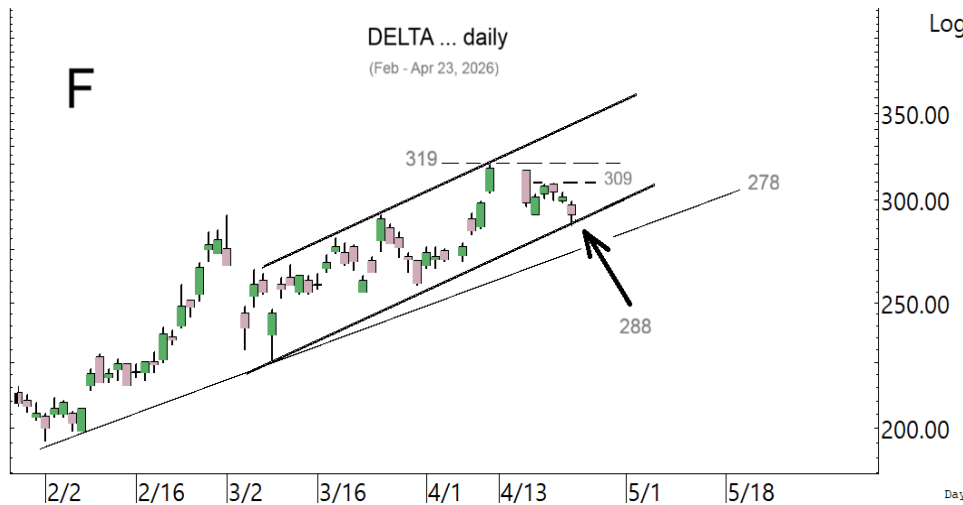


PTT แกว่งตั้งหลัก

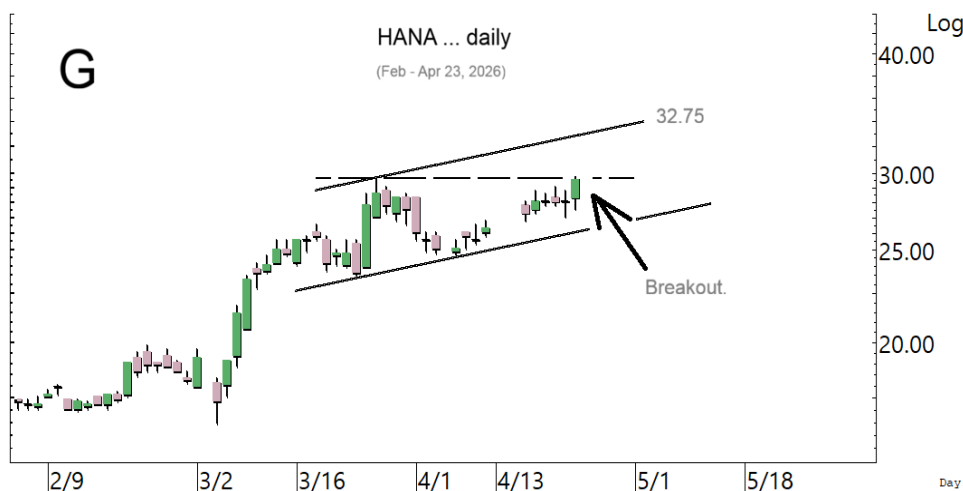
SECTOR to watch : หมวด **Electronic** ถอยต่อลงมาที่เขตแนวรับ 32,078 และ/หรือ 30,819 ในรูป E ที่เป็นเขตล้นตั้งหลัก โดยมีด่านที่ 33,592 ทะลุได้ มีล้นตั้งกลับขึ้นไปทดสอบ 34,388 และ/หรือ 35,404 ในรูป การล้นส่วนหนึ่ง อาจดู **DELTA** ที่เขตแนวรับ 288 และ/หรือ 278 ในรูป F ด่านมีที่ 293 และ 299-300 ทะลุได้ อาจตั้งกลับขึ้นไปทดสอบ 304 และ 309 ที่ต้องฝ่าขึ้นไป ขณะที่ **HANA** ดูสู้และเริ่มทะลุนิด ๆ ด้านต่อไปมีที่ 30.25 ทะลุได้ ด้านต่อไปมีที่ 32.75 ในรูป F หรือสูงกว่านั้น แนวรับมีที่ 28.25 และ/หรือ 27-26.50 และ **KCE** ยังดูสู้ในเขตด่าน 30.50 และ 31.50 ทะลุได้ ด้านต่อไปมีที่ 33 แนวรับมีที่ 28 และ/หรือ 26 ส่วน **CCET** พยายามทรงตัว ด้านมีที่ 6.1 และ 6.3 ที่ต้องฝ่าขึ้นไป แนวรับถ้า 5.8 ยืนไม่อยู่ อาจมีที่ 5.65 และ/หรือ 5.35 **SMT** แกว่งหลังเต็งแรง แนวรับอาจมีที่ 1.49 และ/หรือ 1.41 ด้านมีที่ 1.62-1.63 ทะลุได้ ด้านต่อไปมีที่ 1.66-1.69 และ/หรือ 1.80 และ **TEAM** ชะลอหลังเต็งแรง แนวรับมีที่ 3.34-3.30 ทะลุ ด้าน 3.48 ได้มีล้นตั้งกลับขึ้นไปทดสอบ 3.54, 3.62 และ/หรือ 3.80 หรือสูงกว่านั้น



หมวด **Electronic** ถอยต่อลงมาที่เขตแนวรับ ซึ่งเป็นเขตล้นตั้งหลัก ที่ต้องดูอาการและรอสัญญาณ

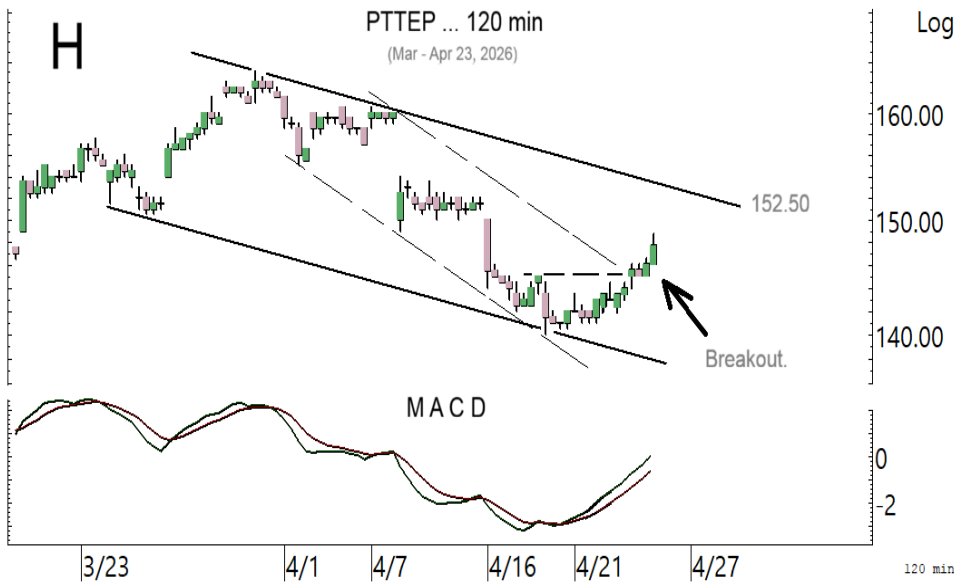


ส่วนหนึ่งดูปฏิบัติการ **DELTA** ที่เขตแนวรับประกอบด้วย

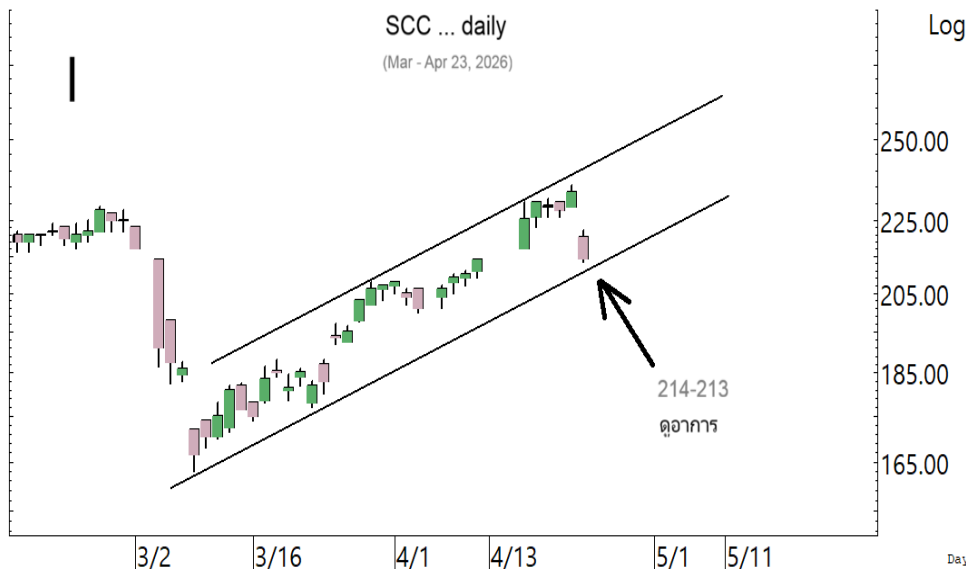


ขณะที่ **HANA** ดูสู้ และเริ่มทะลุนิด ๆ ล้นขึ้นต่อ

ในหุ้นเป็นตัวๆ อื่น ๆ ที่ดูมีลุ้น หรือที่ต้องระวัง ก็ดูกรอบแนวรับแนวต้านเหล่านี้ประกอบ และ/หรืออาจใช้เป็นกรอบในการ Trading ได้ : **BGRIM** เติงขึ้นมา ด้านมีที่ 12.4-12.6 ทะลุได้ ด้านต่อไปมีที่ 12.9 ระวังแกว่งถ้าหลุดแนวรับ 11.90 **PTTEP** ทะลุขึ้นมา ด้านต่อไปมีที่ 150 ทะลุได้ ด้านต่อไปมีที่ 152.50 ในรูป H และ/หรือ 154 แนวรับอาจขยับขึ้นมาที่ 144.50 **SGP** เติงทะลุแรงขึ้นมา ด้านอาจมีที่ 8.65-8.75 และ/หรือ 9.4 แนวรับอาจมีที่ 8.3-8.2 และ/หรือ 8.05 **SPRC** ขยับเข้าเขตด้าน 6.95 ทะลุได้ ด้านต่อไปมีที่ 7.15 และ/หรือ 7.45 แนวรับอาจมีที่ 6.65 และ/หรือ 6.35 **ADVANC** เข้าเขตและพยายามทรงตัวที่เขตแนวรับ 344-342 ด้านมีที่ 353-354 และ/หรือ 358 **ADVICE** เริ่มทรงตัว ด้านมีที่ 5.8 และ/หรือ 5.95 แนวรับมีที่ 5.3-5.25 **CRC** เริ่มทรงตัวที่เขตแนวรับ 18.5 ด้านมีที่ 19-19.2 และ/หรือ 16.5 **BH** แกว่งหลังตั้งไม้ผ่านด้าน 175 แนวรับอาจมีที่ 170-169 ด้านมีที่ 173.50 และ/หรือ 175 ที่ต้องฝ่าขึ้นไปเพื่อตั้งหลัก **KCG** พยายามทรงตัว ด้านมีที่ 9.9-10 และ 10.2 ทะลุได้ ด้านต่อไปมีที่ 10.9 แนวรับอาจมีที่ 9.55 ระวังแกว่งถ้าหลุด 9.35 ลงมา **SCC** โดนขายลงมาที่เขตแนวรับ 214-213 ในรูป I ที่ต้องขอคู่อการ ถ้ายืนไม่อยู่ แนวรับต่อไปอาจมีที่ 209 โดยมีด้านที่ 216 ทะลุได้ ด้านต่อไปมีที่ 219 และ/หรือ 222 ที่ต้องฝ่าขึ้นไปเพื่อตั้งหลัก และหุ้นอื่นๆ ใน Alert ระหว่างวัน (สามารถดูได้ใน www.ttbwealth.co.th)



PTTEP ตั้งหลักและทะลุขึ้นมา ลุ้นรับข่าวดีขึ้นต่อ



SCC โดนขายลงมาที่เขตแนวรับ ที่ต้องขอคู่อการ

หุ้นแนะนำวันนี้ เข้า AOT เข้าเพิ่ม CK, TIDLOR & PLANB

Note: เราจะตาม Update หุ้นที่เราแนะนำให้จนปิด Position โดยในกรณีที่ผู้ผิด อาจต้องขอให้ Stop loss

Stocks	Date	Comment	Target	Stoploss	Thai ESG
CK	Apr 24	รับเพิ่มส่วนหนึ่ง เพิ่มอีกที่ 15.9 เล็งแบ่งทำกำไรที่ 18.4	Will update	ถ้าหลุด 15.4&14.4	/
TIDLOR	Apr 24	รับเพิ่ม เล็งแบ่งทำกำไรที่ 17.9 และ 18.3	Will update	ถ้าหลุด 15.9&14.7	-
PLANB	Apr 24	รับเพิ่ม เล็งแบ่งทำกำไรที่ 4.80 และ 4.90	Will update	ถ้าหลุด 4.30 (1/2)	/
AOT	Apr 24	เข้าส่วนหนึ่งเมื่อทะลุ 55.75 เล็งแบ่งทำกำไรที่ 57.25 และ 59	Will update	ถ้าปิดหลุด 52.75	/

Update หุ้นแนะนำ

Stocks	Date	Comment	Target	Stoploss	Thai ESG
Bank :					
BBL	Apr 25	ถือ หลังรับเพิ่ม และ Stoploss ไปแล้ว	196, 206 หรือ 218	Will update	/
KBANK	Aug 15	ถือ หลังรับเพิ่ม เล็งแบ่งทำกำไรที่ 208 และ 210	224-230	Will update	/
KKP	Sep 26	ถือ หลังรับเพิ่ม เล็งแบ่งทำกำไรที่ 84	84.50 หรือสูงกว่านั้น	ถ้าหลุด 78ส่วนเพิ่ม	/
KTB	Dec 17	ถือ หลังรับเพิ่ม เล็งแบ่งทำกำไรที่ 36.5 และ 39	41 หรือสูงกว่านั้น	อาจมีแกว่งถ้าปิดหลุด33	/
SCB	Aug 29	ถือ หลังรับเพิ่มและ Stoploss ไปแล้ว	Will update	Will update	/
TISCO	Oct 21	ถือ เล็งแบ่งทำกำไรที่ 118 และ 123	120, 127 หรือ 134	Will update	/
Comm :					
COM7	Mar 10	ถือ เล็งแบ่งทำกำไรที่ 24.9 และ 25.25	Will update	ถ้าหลุด 21.2	/
CPALL	Apr 9	ถือ เล็งแบ่งทำกำไรที่ 50	Will update	ถ้าหลุด 45 (1/2)	/
CRC	Apr 7	ถือส่วนหนึ่ง เล็งแบ่งทำกำไรที่ 20.8 และ 21.4	Will update	Will update	/
GLOBAL	Apr 3	ถือ เล็งแบ่งทำกำไรที่ 6.85 และ 7.15	Will update	ถ้าหลุด 5.7	/
Conma :					
SCC	Dec 23	ถือ หลังรับเพิ่ม และ Stoploss ไปแล้ว	255 หรือ 271	Will update	/
TOA	Apr 1	ถือ เล็งแบ่งทำกำไรที่ 14.3 และ 14.9	Will update	ถ้าหลุด 11.8	/
Cons :					
CK	Feb 5	ถือ รับเพิ่มส่วนหนึ่ง เพิ่มอีกที่ 15.9 เล็งแบ่งทำกำไรที่ 18.4	Will update	ถ้าหลุด 15.4&14.4	/
STECON	Jan 14	ถือ หลังรับเพิ่ม เล็งแบ่งทำกำไรที่ 15	Will update	ถ้าหลุด 10.7(1/2)	/
DR :					
GOLDUS19	Jan 14	ถือ หลังรับเพิ่ม เล็งแบ่งทำกำไรที่ 53.5 และ 55	58-60 ?	Will update	-
Energ :					
BANPU	Oct 28	ถือ หลังรับเพิ่ม เล็งแบ่งทำกำไรที่ 6.8 และ 7.5	Will update	ถ้าหลุด 5.2	/
BCPG	Jan 12	ถือ หลังรับเพิ่ม เล็งแบ่งทำกำไรที่ 7.3 และ 7.9	Will update	ถ้าหลุด 6.1	-
GPSC	Jun 27	ถือ หลัง Stoploss ไปแล้วครึ่งหนึ่ง	Will update	ถ้าหลุด 33	/
GULF	Jan 14	ถือ หลังรับเพิ่ม เล็งแบ่งทำกำไรที่ 61.25 และ 63.25	68.50 หรือสูงกว่านั้น	Will update	/
GUNKUL	Apr 17	ปิด Position ไปแล้ว	Will update	ถ้าหลุด 2.30	/
PTT	Nov 14	ถือ หลังรับเพิ่ม เล็งแบ่งทำกำไรที่ 38	39.5-40 หรือสูงกว่านั้น	Will update	/
PTTEP	Dec 19	ถือ หลังรับเพิ่ม เล็งแบ่งทำกำไรที่ 150 และ 153	Will update	ถ้าหลุด 140 (1/2)	/
SGP	Mar 24	ถือ เล็งแบ่งทำกำไรที่ 8.7 และ 9	Will update	ถ้าหลุด 7.15	-
TOP	Mar 31	ปิด Position ไปแล้ว	Will update	ถ้าหลุด 44	/
SPRC	Jan 7	ถือ หลังรับเพิ่มและ Stoploss ไปแล้ว	9.4-9.6 หรือ 10.5	ถ้าหลุด 6.35	/

Update หุ้หนะหน้า (ต่อ)					
Stocks	Date	Comment	Target	Stoploss	Thai ESG
WHAUP	Apr 22	ถือ เล็งแบ่งทำกำไรที่ 4.84 และ 5	Will update	ถ้าหลุด 4.40	/
Etron :					
DELTA	Jan 6	ถือ หลังรับเพิ่มส่วนหนึ่ง เล็งแบ่งทำกำไรที่ 319 และ 323	356 หรือสูงกว่านั้น	Will update	-
HANA	Jan 22	ถือ หลังรับเพิ่ม เล็งแบ่งทำกำไรที่ 33	34-35 หรือสูงกว่านั้น	ถ้าหลุด 23.4 (1/2)	/
KCE	Mar 26	ถือ หลังแบ่งทำกำไร	Will update	Will update	/
Fin :					
KTC	Mar 13	ถือ เล็งแบ่งทำกำไรที่ 32.5	Will update	ถ้าหลุด 27	/
MTC	Apr 8	ถือ เล็งแบ่งทำกำไรที่ 32.75	Will update	ถ้าหลุด 26.75	/
TIDLOR	Apr 21	ถือ รับเพิ่ม เล็งแบ่งทำกำไรที่ 17.9 และ 18.3	Will update	ถ้าหลุด 15.9&14.7	-
Health :					
BDMS	Apr 1	ถือ เล็งแบ่งทำกำไรที่ 20 และ 20.5	Will update	ถ้าหลุด 18.2	/
BH	Feb 9	ถือ หลังรับเพิ่มส่วนหนึ่ง เล็งแบ่งทำกำไรที่ 185 และ 188	Will update	ถ้าหลุด 168 (1/2)	/
Ict :					
ADVANC	May 16	ถือ หลังรับเพิ่ม เล็งแบ่งทำกำไรที่ 391 และ 395	417 หรือ 427	Will update	/
THCOM	Mar 20	ปิด Position ไปแล้ว	Will update	ถ้าหลุด 11.6	/
TRUE	Jan 27	ถือ หลังรับเพิ่ม เล็งแบ่งทำกำไรที่ 14.9 และ 15.2	15.8 หรือสูงกว่านั้น	ถ้าปิดหลุด 13.6 ส่วนเพิ่ม	-
Media :					
PLANB	Apr 20	ถือ รับเพิ่ม เล็งแบ่งทำกำไรที่ 4.80 และ 4.90	Will update	ถ้าหลุด 4.30 (1/2)	/
Person :					
STGT	Mar 20	ถือ เล็งแบ่งทำกำไรที่ 11.5	Will update	ถ้าหลุด 9.25	/
Petro :					
IVL	Jan 12	ถือ หลังรับเพิ่ม เล็งแบ่งทำกำไรที่ 26.25 และ 27.50	Will update	ถ้าหลุด 23.5ส่วนเพิ่ม	/
PTTGC	Dec 25	ถือ หลังรับเพิ่ม เล็งแบ่งทำกำไรที่ 39.5 และ 40.25	41.25 หรือสูงกว่านั้น	Will update	/
Pkg :					
SCGP	Mar 23	ถือ หลังรับเพิ่ม และ Stoploss ไปแล้ว	Will update	ถ้าหลุด 20	/
Prop :					
AMATA	Mar 10	ถือ หลังรับเพิ่ม เล็งแบ่งทำกำไรที่ 22.6 และ 24	Will update	ถ้าปิดหลุด 19.7(1/2)	/
AWC	Dec 23	ถือ หลังรับเพิ่มและแบ่งทำกำไรไปแล้ว เล็งแบ่งทำกำไรอีกที่ 2.40	Will update	ถ้าหลุด 1.90	/
CPN	Nov 28	ถือ หลังรับเพิ่ม เล็งแบ่งทำกำไรที่ 66	75-76 หรือสูงกว่านั้น	ถ้าหลุด 60ส่วนเพิ่ม	/
WHA	Apr 17	ถือ หลังรับเพิ่ม เล็งแบ่งทำกำไรที่ 4.58 และ 4.64	4.92 หรือสูงกว่านั้น	Will update	/
Tour :					
CENTEL	Jun 24	ถือ หลังรับเพิ่ม และ Stoploss ไปแล้ว	Will update	ถ้าหลุด 29	/
ERW	Apr 2	ถือ หลัง Stoploss ไปแล้วครึ่งหนึ่ง	Will update	ถ้าหลุด 2.3	/
Trans :					
RCL	Apr 10	ปิด Position ไปแล้ว	Will update	ถ้าหลุด 30.25	-

Disclaimers

รายงานฉบับนี้จัดทำโดย บริษัทหลักทรัพย์ ทีทีบี เวิร์ล จำกัด (มหาชน) ซึ่งมีธนาคารทหารไทยธนชาตเป็นธนาคารพาณิชย์ ขนาดใหญ่เป็นผู้ถือหุ้นรายใหญ่ในสัดส่วนร้อยละ 99.97 รายงานฉบับนี้จัดทำขึ้นบนพื้นฐานของแหล่งข้อมูลที่ดีที่สุดที่ได้รับมาและพิจารณาแล้วว่าน่าเชื่อถือ ทั้งนี้มีวัตถุประสงค์เพื่อให้บริการเผยแพร่ข้อมูลแก่นักลงทุนและใช้เป็นข้อมูลประกอบการตัดสินใจซื้อขายหลักทรัพย์ แต่ไม่ได้มีเจตนาชี้แนะหรือเชิญชวนให้ซื้อหรือขายหรือประกันราคาหลักทรัพย์แต่อย่างใด ทั้งนี้รายงานและความเห็นในเอกสารฉบับนี้อาจมีการเปลี่ยนแปลงแก้ไขได้ หากข้อมูลที่ได้รับมาเปลี่ยนแปลงไป การนำข้อมูลที่ปรากฏอยู่ในเอกสารฉบับนี้ ไม่ว่าจะทั้งหมดหรือบางส่วนไปทำซ้ำ ตัดแปลง แก้ไข หรือนำออกเผยแพร่แก่สาธารณชน จะต้องได้รับความยินยอมจากบริษัทก่อน

This report is prepared and issued by ttb wealth securities public company limited (ttbwealth) which is owned 99.97% by TMBThanachart Bank Public Company Limited (TTB) as a resource only for clients of ttbwealth, TMBThanachart Bank Public Company Limited (TTB) and its group companies. Copyright © ttb wealth securities public company limited. All rights reserved. The report may not be reproduced in whole or in part or delivered to other persons without our written consent. Investors should use this report as one of many tools in making their investment decisions since ttb wealth securities may seek to do other business with the companies mentioned in the report. Thus, investors need to be aware that there could be potential conflicts of interest that could affect the report's neutrality.

“บทวิเคราะห์นี้จัดทำโดยบริษัทหลักทรัพย์ ทีทีบี เวิร์ล จำกัด (มหาชน) (“บล.ทีทีบี เวิร์ล”) โดยใช้ข้อมูลจาก แนวโน้มธุรกิจ, ประมาณการทางการเงิน, Bloomberg และแหล่งอื่น ๆ บริษัทมิได้เป็นผู้ออกตราสารแสดงสิทธิในหลักทรัพย์ต่างประเทศ (DRs) จึงไม่มีความขัดแย้งทางผลประโยชน์”

คำเตือน: DRs มีความเสี่ยงจาก อัตราแลกเปลี่ยน และ หลักทรัพย์อ้างอิงในต่างประเทศ ซึ่งอาจทำให้มูลค่าลดลงได้ ผู้ลงทุนต้องศึกษาความเสี่ยงด้วยตนเอง ก่อนตัดสินใจลงทุน นักวิเคราะห์ของ บล. ทีทีบี เวิร์ล จำกัด (มหาชน) ได้ขึ้นทะเบียนโดย ก.ล.ต. และขอรับรองว่าความเห็นในบทวิเคราะห์นี้เป็น ความเห็นที่เป็นอิสระ มีเหตุผลรองรับ และ นักวิเคราะห์ ไม่มีส่วนได้เสีย ในหลักทรัพย์ที่นำเสนอ ณ วันที่จัดทำ

"This analysis was prepared by ttb wealth securities public company limited ("ttb wealth") using data from business trends, financial forecasts, Bloomberg, and other sources. The Company is not an issuer of rights in foreign securities (DRs), so there is no conflict of interest."

WARNING: DRs involve risks from foreign exchange rates and underlying securities, which may result in devaluation. Investors must study the risks themselves before making any investment decision.

ttb wealth analyst registered with the SEC and certifies that the views in this analysis are as follows: Independent opinions are justified and analysts have no interest in the offered securities as of the date of issuance.

Recommendation Structure:

Recommendations are based on absolute upside or downside, which is the difference between the target price and the current market price. If the upside is 10% or more, the recommendation is BUY. If the downside is 10% or more, the recommendation is SELL. For stocks where the upside or downside is less than 10%, the recommendation is HOLD. Unless otherwise specified, these recommendations are set with a 12-month horizon. Thus, it is possible that future price volatility may cause a temporary mismatch between upside/downside for a stock based on the market price and the formal recommendation.

For sectors, an "Overweight" sector weighting is used when we have BUYs on majority of the stocks under our coverage by market cap. "Underweight" is used when we have SELLs on majority of the stocks we cover by market cap. "Neutral" is used when there are relatively equal weightings of BUYs and SELLs.

Disclosures:

หมายเหตุ: ธนาคารทหารไทยธนชาต จำกัด (มหาชน) (TTB) เป็นบริษัทที่มีความเกี่ยวข้องกับบริษัทหลักทรัพย์ทีทีบี เวิร์ล จำกัด (มหาชน) (ttb wealth) โดย TTB เป็นผู้ถือหุ้นร้อยละ 99.97 ใน ttbwealth ดังนั้น การจัดทำบทวิเคราะห์ของหลักทรัพย์ดังกล่าว จึงมีส่วนได้ส่วนเสียหรือมีความขัดแย้งทางผลประโยชน์ (conflicts of interest)

ttb wealth research team

หัวหน้าฝ่าย, Strategy

พิมพ์ผกา นิजारุณ, CFA

pimpaka.nic@ttbwealth.co.th

สาธารณูปโภค, สื่อสาร

ณัฐภพ ประสิทธิ์สุขสันต์

nuttapop.Pra@ttbwealth.co.th

ธนาคาร, ธุรกิจการเงิน

รวีสรา สุวรรณอำไพ

rawisara.suw@ttbwealth.co.th

พลังงาน, ปิโตรเคมี

ยุพาพรรณ พลพรประเสริฐ

yupapan.pol@ttbwealth.co.th

กลยุทธ์การลงทุน

นลินภรณ์ คลังเปรมจิตต์, CISA

nariporn.kla@ttbwealth.co.th

วิเคราะห์เชิงปริมาณ

สิทธิตะเชษฐ์ รุ่งรัมย์พัฒน์

sittichet.run@ttbwealth.co.th

กลยุทธ์การลงทุน

อดิศักดิ์ ผู้พัฒนาหลักทรัพย์, CFA

adisak.phu@ttbwealth.co.th

อิเล็กทรอนิกส์, อาหาร, เครื่องดื่ม, ค้าปลีก

พัทธดนย์ บุญนาค

pattadol.bun@ttbwealth.co.th

ขนส่ง, รับเหมา

ศักดิ์สิทธิ์ พัฒนานารักษ์

saksid.pha@ttbwealth.co.th

ผู้ช่วยนักวิเคราะห์

โชติ เจริญญิตติวัฒน์, CFA

chod.rea@ttbwealth.co.th

กลยุทธ์การลงทุน

เถลิงศักดิ์ คูเจริญไพศาล

thaloengsak.kuc@ttbwealth.co.th

วิเคราะห์เทคนิค

ภัทรวลัฏ์ หวังมิ่งมาศ

pattarawan.wan@ttbwealth.co.th

ยานยนต์, นิตมฯ, Property Fund, REITs, บันทึ

รดา ลิ้มสุทธิวันภูมิ

rata.lim@ttbwealth.co.th

Small Cap, การแพทย์, โรงแรม

ศิริพร อรุโณทัย

siriporn.aru@ttbwealth.co.th

นักวิเคราะห์, แพล

ลาภินี ทิพยมณฑล

lapinee.dib@ttbwealth.co.th

วิเคราะห์ทางเทคนิค

วิชานนท์ ธรรมบำรุง

witchanan.tam@ttbwealth.co.th

Data Support Team

มลฤดี เพชรแสงใสกุล

monruddee.pet@ttbwealth.co.th

เกษมรัตน์ จิตกุลชล

kasemrat.jit@ttbwealth.co.th

วาราทิพย์ รุ่งประดับวงศ์

varathip.run@ttbwealth.co.th

สุนทร รักษาวัต

sUNET.rak@ttbwealth.co.th

สุขสวัสดิ์ ลิมาวงษ์ปราณี

suksawat.lim@ttbwealth.co.th

สุจินตนา สถาพร

sujintana.sth@ttbwealth.co.th

ttb wealth securities public co. ltd.

Research Team

18 Floor, MBK Tower

444 Phayathai Road, Pathumwan Road, Bangkok 10330

Tel: 662 -779-9119

Email: research@ttbwealth.co.th