

ชะลอต่อลงมา เสี่ยงลู่ชะลอเพื่อซิกแซกขึ้นต่อ

ดัชนี SET เสี่ยงลู่ชะลอเพื่อซิกแซกขึ้นต่อ แนวรับที่เป็นเขตลู่ตั้งหลักอาจแตะไปแล้ว หรือ ยึดเยื่อต่อไปทดสอบ 1,432-1,430 และ/หรือ 1,427 โดยดูแนวรับของ SET50 ที่ 947 และ/หรือ 944-942 ประกอบ สถานการณ์จะดีขึ้น เมื่อ SET ทะลุ 1,489 และ SET50 ทะลุ 967 ขึ้นมาได้ทั้ง 2 จุด การลู่ยังมีของทงแกว่ง ส่วนการเลือกลู่ขอให้ทำในวงเงินที่ผันผวนได้ สำหรับหมวด Finance ลู่ทรงตัวขยับขึ้นต่อดูรูปและรายละเอียดด้านใน หุ่นแนะนำ **SCC, DELTA & AWC**



ภัทรวัลย์ หวังมิ่งมาต
Senior Technical Analyst

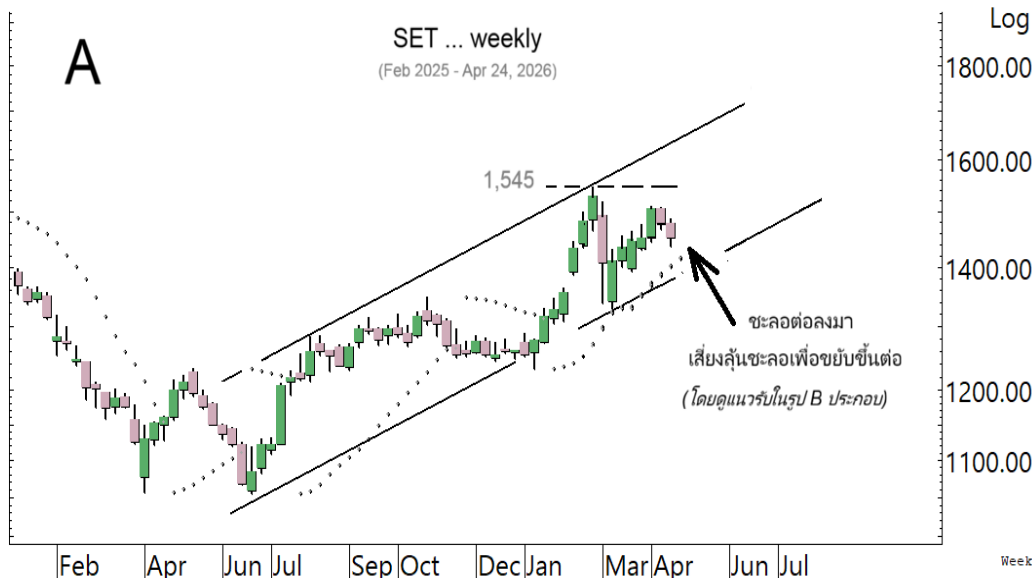
วิษณุ ธรรมบำรุง
Technical Analyst

ดัชนี SET ชะลอต่อลงมา ที่ยังเสี่ยงลู่ชะลอเพื่อซิกแซกขึ้นต่อ แนวรับที่เป็นเขตลู่ตั้งหลักอาจแตะไปแล้วที่ 1,438 หรือยึดเยื่อต่อไปทดสอบ 1,432-1,430 และ/หรือ 1,427 และดูแนวรับของ SET50 แถวๆ 947 และ/หรือ 944-942 ในรูป A และ B ประกอบด้วย นอกจากนี้ อาจดูแนวรับของดัชนีหลักและหุ้นหลักตามที่มี Update ด้านล่างและด้านใน รวมถึงหุ้นรายตัวอื่นๆ ควบคุมไปด้วย โดยสถานการณ์อาจจะดีขึ้น อาจต้องรอจน SET ทะลุ 1,489 และ SET50 ทะลุ 967 ขึ้นมาได้ทั้ง 2 จุด สำหรับคำแนะนำระหว่างนี้ ยังมีของถือทงแกว่งลู่ต่อ ส่วนการลู่เป็นตัวๆ ขอให้ทำในวงเงินที่ผันผวนได้ ส่วนการแกว่งวันนี้ SET มีด้านที่ 1,458 และ 1,462 ทะลุได้ อาจดึงต่อไปทดสอบ 1,468 ที่ต้องฝ่าขึ้นไป แนวรับถ้า 1,451 ยืนไม่อยู่ อาจแกว่งต่อลงไปทดสอบ 1,447-1,445 และ/หรือ 1,438

สำหรับดัชนีธนาคารแกว่งกลับลงมาที่เขตแนวรับ 482-480 ซึ่งเป็นเขตลู่ตั้งหลัก จะมีลู่มากขึ้นเมื่อทะลุด้าน 499 และ 506 ในรูป C กลับขึ้นมาขึ้นได้ แต่เตรียมแกว่งต่อถ้า 480 ยืนไม่อยู่ แนวรับต่อไปอาจมีที่ 474 การลู่อาจดู Update หุ้นเหล่านี้ประกอบ **KBANK** ยังดูลู่ในเขตด้าน 191-192 และ/หรือ 194 ทะลุได้ ด้านต่อไปมีที่ 198-200 แนวรับอาจมีที่ 188-187 และ/หรือ 184 **BBL** ปิดหลุดลงมานิดๆ แนวรับต่อไปอาจมีที่ 157 และ/หรือ 155.50 ด้านมีที่ 160.50 และ/หรือ 162.50 ที่ต้องฝ่าขึ้นไป **SCB** ดูอาการที่แนวรับ 130-129 ด้านมีที่ 132.50 และ/หรือ 135 **KTB** ลู่แกว่งตั้งหลัก ด้านมีที่ 33.75 และ 34.25 ที่ต้องฝ่าขึ้นไป แนวรับมีที่ 32 และ/หรือ 31.25 **KKP** แกว่งในเขตด้าน 83.50 ทะลุได้ ด้านต่อไปมีที่ 85 และ/หรือ 86-87 แนวรับมีที่ 80-79.50 และ **TISCO** ยังขยับขึ้นต่อ ด้านมีที่ 115.5-116.50 และ/หรือ 118.50 แนวรับมีที่ 113-112

และดัชนีพลังงานเขตแนวรับที่ต้องดูอาการ จะดีขึ้นเมื่อทะลุด้าน 18,917 และ/หรือ 19,153 ในรูป D ขึ้นมาขึ้นได้ การลู่ส่วนหนึ่งอาจดู **PTT** ในเขตด้าน 35.50 และ/หรือ 36.25 แนวรับมีที่ 34 และ/หรือ 33.25

แนวต้าน 1,458, 1,462 และ 1,468 แนวรับ 1,451 และ 1,447-1,445



BUY:

SCC รับเพิ่มส่วนหนึ่ง เพิ่มอีกเมื่อทะลุ 222 เล็งแบ่งทำกำไรที่ 230 และ 235 (Stoploss ถ้าหลุด 209 และ 200)
DELTA รับเพิ่มอีกส่วนเมื่อทะลุ 293 เล็งแบ่งทำกำไรที่ 304 และ 309
AWC รับเพิ่ม เล็งแบ่งทำกำไรที่ 2.28 และ 2.32 (Stoploss ถ้าหลุด 1.90) และ **CK & AOT** ตามรายละเอียดด้านใน

Add Stoploss line :

n/a

SELL:

n/a

SECTOR to watch:

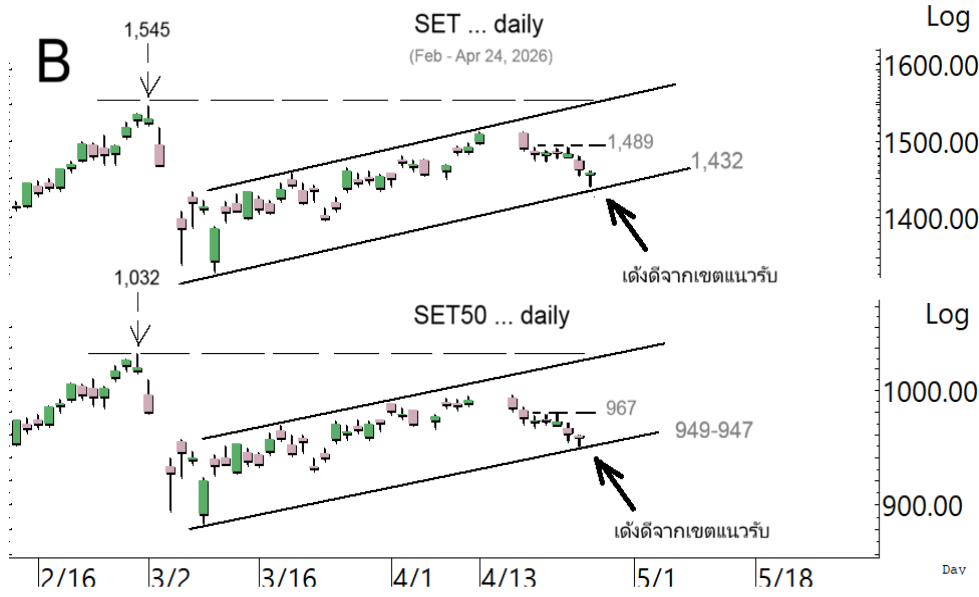
Finance :

BAM, BYD, JMT, KTC, MTC, SAWAD & TIDLOR

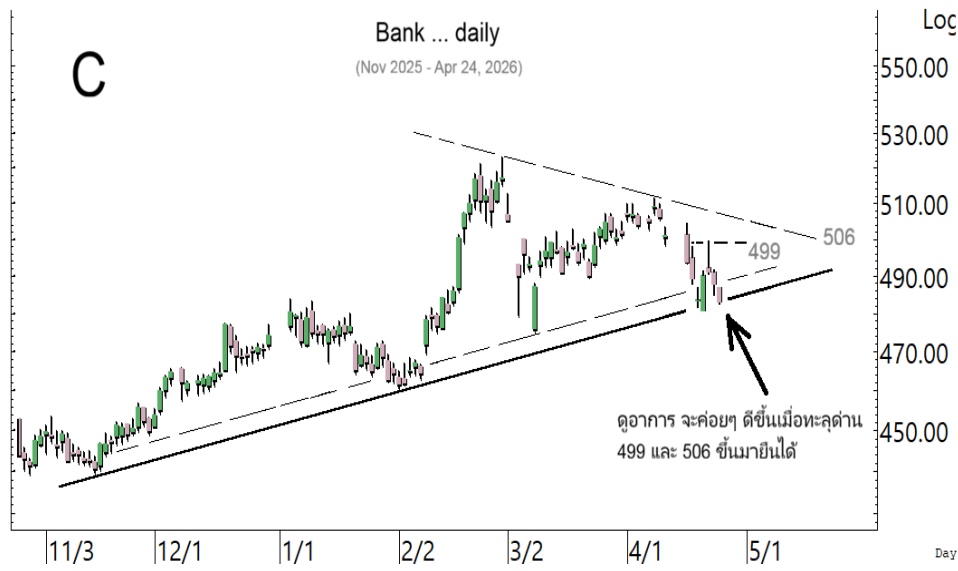
Day Trade:

BCPG, GPSC, TOP, AMATA, CPN, WHA, DELTA, ITC, RBF, PLANB & SCC

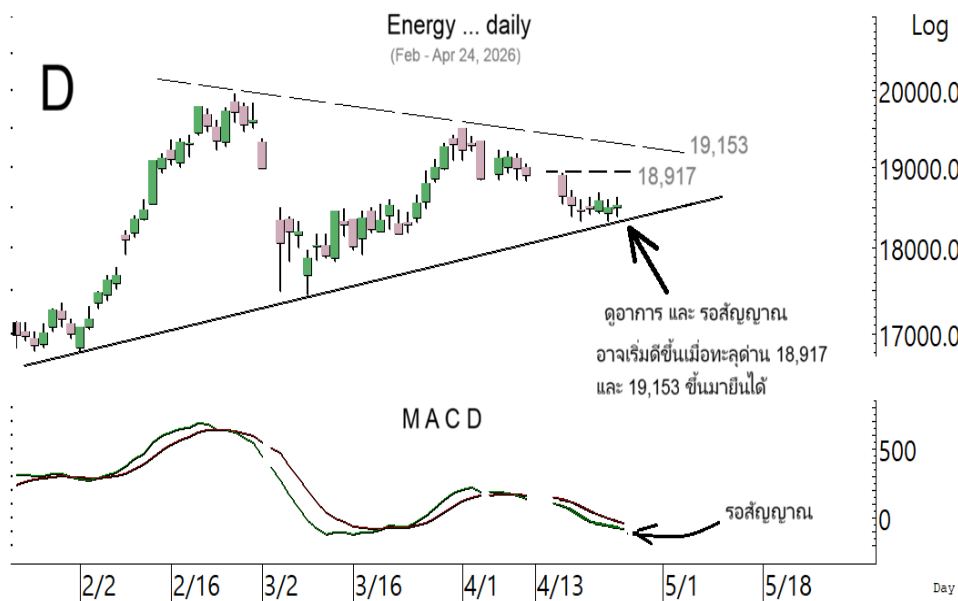
ดัชนี SET ชะลอต่อลงมา เสี่ยงลู่ชะลอเพื่อซิกแซกขึ้นต่อ



SET และ SET50 ตั้งดีจากเขตแนวรับ ที่ต้องลุ้นกลับขึ้นไปทีละด่าน

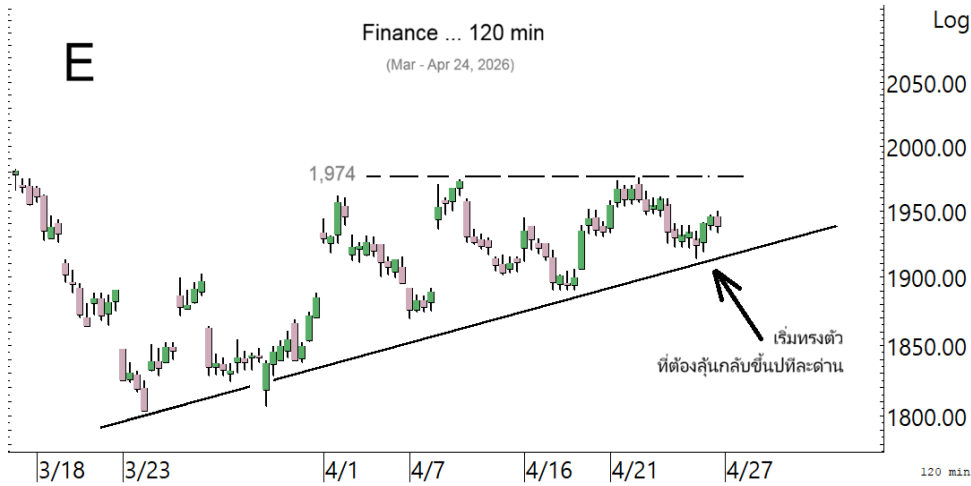


ดัชนีธนาคารแกว่งกลับลงมาที่เขตแนวรับ ที่ต้องดูอาการ

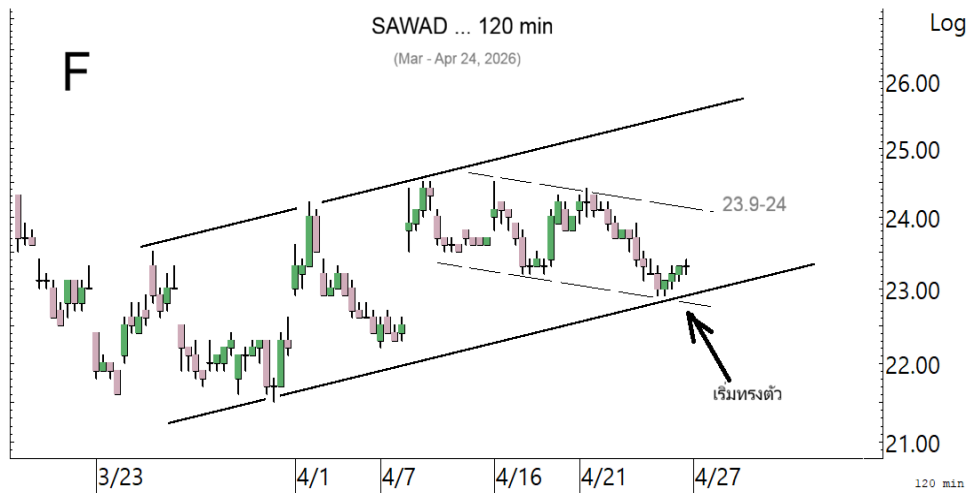


ดัชนีพลังงานยังพยายามทรงตัว ที่ต้องดูอาการ และรอสัญญาณ

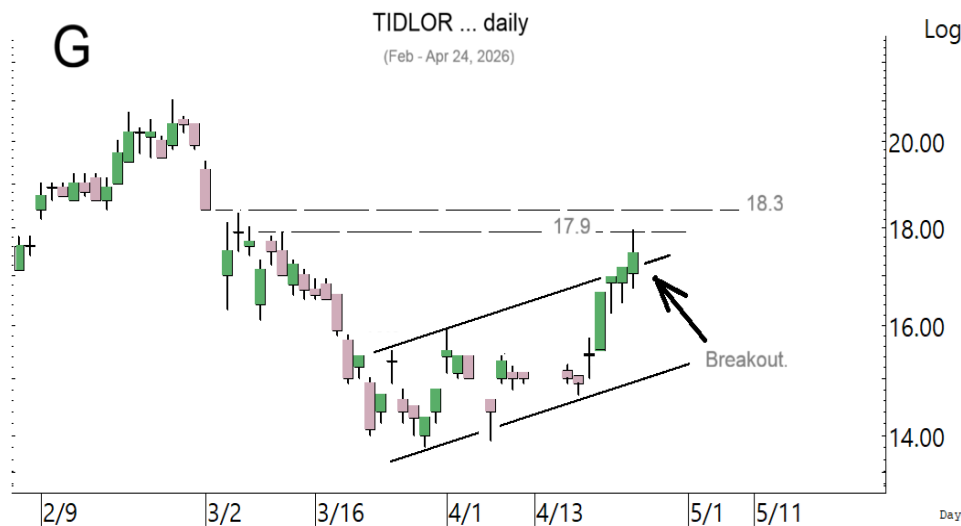
SECTOR to watch : หมวด **Finance** เริ่มทรงตัว โดยมีด้านที่ 1,961 และ/หรือ 1,974 ในรูป E ที่ต้องฝ่าขึ้นไป เพื่อริบवादขึ้นต่อ การลู่ดู Update หุ่นเหล่านี้ประกอบ **BAM** พยายามทรงตัว ด้านมีที่ 7.25 และ 7.4-7.5 ระวังแกว่งถ้าหลุด 7 ลงมา **BYD** ทรงตัวที่เขตแนวรับ 0.49-0.48 ด้านมีที่ 0.53 และ 0.55 ทะลุได้ ด้านต่อไปมีที่ 0.59 และ/หรือ 0.63 **JMT** ทรงตัวทะลุกลับขึ้นมา ด้านต่อไปมีที่ 9.6 และ/หรือ 9.9 แนวรับมีที่ 9-8.9 **KTC** เข้าแนวรับ 29 ที่เป็นเขตลู่ตั้งหลัก ด้านมีที่ 30.75 และ/หรือ 31.50 ที่ต้องฝ่าขึ้นไป **MTC** ชะลอต่อลงมา แนวรับถ้า 29.50 ยืนไม่อยู่ แนวรับต่อไปมีที่ 28.50 ด้านมีที่ 30.75 และ 31.75-32 ที่ต้องฝ่าขึ้นไป **SAWAD** เริ่มทรงตัว ด้านมีที่ 23.4-23.5 และ/หรือ 23.9-24 ในรูป ระวังแกว่งถ้าหลุด แนวรับ 22.9 ลงมา **TIDLOR** ลู่ขึ้นต่อ ด้านต่อไปมีที่ 17.9 และ 18.3 ในรูป G ทะลุได้ ด้านต่อไปมีที่ 19.5 และ/หรือ 19.9 แนวรับอาจมีที่ 17.2 และ/หรือ 16.9



หมวด **Finance** เริ่มทรงตัว ลู่ขึ้นต่อ ไปทีละด้าน

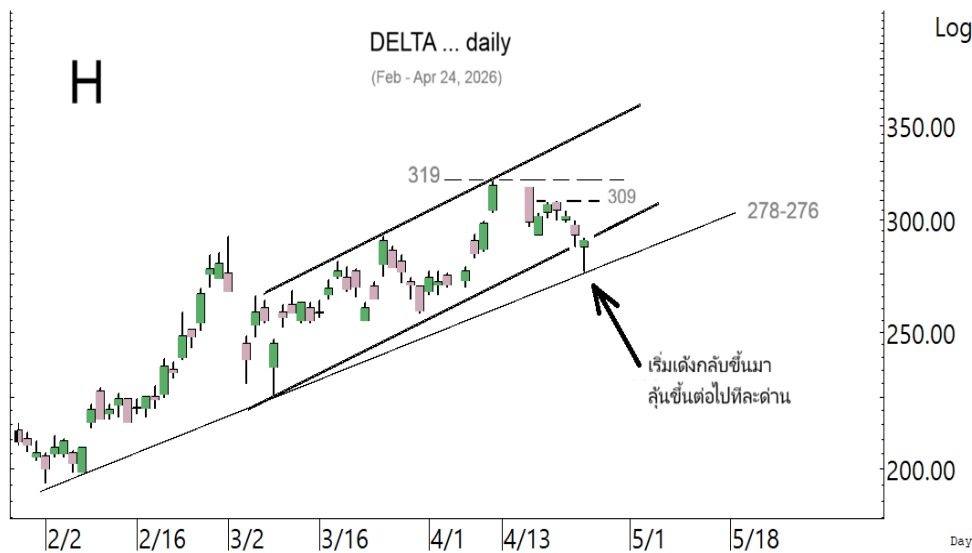


SAWAD เริ่มทรงตัว ลู่ขึ้นต่อ

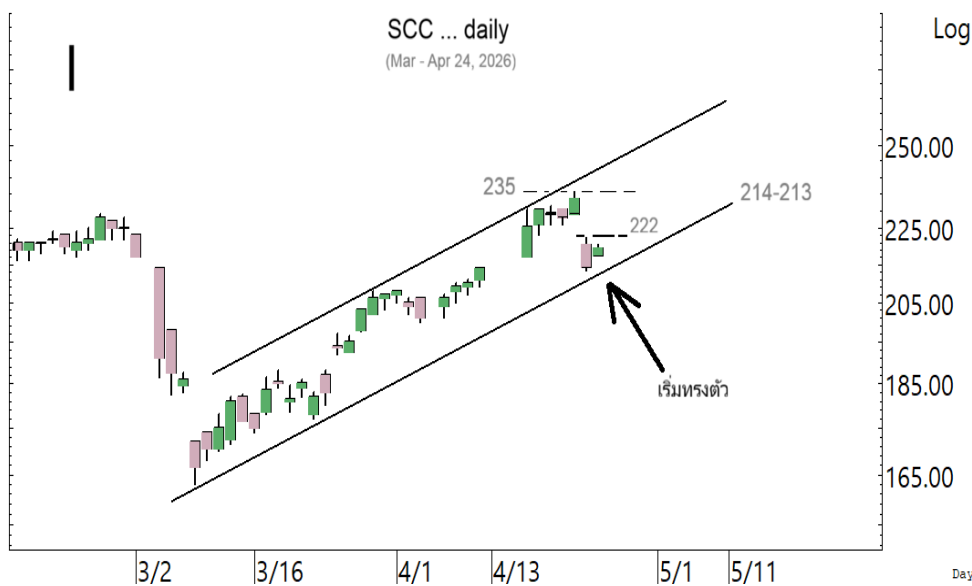


TIDLOR ทะลุต่อขึ้นมา ลู่ขึ้นต่อ

ในหุ้นเป็นตัวๆ อื่น ๆ ที่ดูมีลุ้น หรือที่ต้องระวัง ก็ดูกรอบแนวรับแนวต้านเหล่านี้ประกอบ และ/หรืออาจใช้เป็นกรอบในการ Trading ได้ : **BCPG** พยายามทรงตัว ด้านมีที่ 7.15 และ 7.25 ที่ต้องฝ่าขึ้นไป ระวังอาจมีแกว่งอีกถ้าหลุด 6.85 ลงมา **GPSC** ขยับขึ้นมาที่ด้าน 36.25 ทะลุได้ ด้านต่อไปมีที่ 37.25-37.5 และ/หรือ 39.25 แนวรับมีที่ 34.50-34 **TOP** เติงกลับขึ้นมาที่ด้าน 46.25 ทะลุได้ ด้านอาจมีที่ 47 และ/หรือ 48.25 ที่ต้องฝ่าขึ้นไป แนวรับอาจมีที่ 44.75 ระวังแกว่งถ้าหลุด 43 **AMATA** เริ่มทรงตัว ทะลุด้าน 20.6 และ 20.9 ได้ ด้านต่อไปมีที่ 21.3 ระวังอาจมีแกว่งอีกถ้าหลุด 20.1 ลงมา **CPN** เริ่มเต็ง ด้านมีที่ 63-63.5 และ/หรือ 64.25 แนวรับมีที่ 61.25 และ/หรือ 60.50 **WHA** เริ่มทรงตัว ทะลุ 4.44 ได้ ด้านต่อไปมีที่ 4.50-4.52 และ/หรือ 4.56 ระวังแกว่งถ้าหลุด 4.32 ลงมา **DELTA** เติงกลับขึ้นมาดี ด้านมีที่ 293 และ 297-299 ที่ต้องฝ่าขึ้นไปตามในรูป H แนวรับอาจขยับขึ้นมาที่ 283-281 **ITC** เติงขึ้นมา ด้านมีที่ 15.2 และ 15.5 ทะลุได้ ด้านต่อไปมีที่ 16-16.1 ระวังแกว่งถ้าหลุด 14.4 ลงมา **RBF** เข้าเขตและพยายามทรงตัวที่แนวรับ 3.74-3.72 ทะลุ 3.78 ได้ ด้านต่อไปมีที่ 3.82 และ/หรือ 3.90 **PLANB** ทรงตัวขึ้นมา ด้านมีที่ 4.54 ทะลุได้ ด้านต่อไปมีที่ 4.60 และ 4.70 แนวรับมีที่ 4.38 ระวังแกว่งถ้าหลุด 4.34 ลงมา **SCC** เริ่มเต็ง ด้านมีที่ 220-222 ทะลุได้ ด้านต่อไปมีที่ 226 และ/หรือ 230 แนวรับอาจขยับขึ้นมาที่ 216 และ/หรือ 214-213 ในรูป I และหุ้นอื่นๆ ใน Alert ระหว่างวัน (สามารถดูได้ ใน www.ttbwealth.co.th)



DELTA เริ่มเต็งกลับขึ้นมา ลุ้นขึ้นต่อไปที่ละด้าน



SCC เริ่มทรงตัว ที่ต้องลุ้นขึ้นไปทีละด้าน

หุ้นแนะนำวันนี้ เข้า AOT เข้าเพิ่ม SCC, DELTA, AWC & CK

Note: เราจะตาม Update หุ้นที่เราแนะนำให้จนปิด Position โดยในกรณีที่หุ้นผิด อาจต้องขอให้ Stop loss

Stocks	Date	Comment	Target	Stoploss	Thai ESG
SCC	Apr 27	รับเพิ่มส่วนหนึ่ง เพิ่มอีกเมื่อทะลุ 222 เล็งแบ่งทำกำไรที่ 230 & 235	255 หรือ 271	ถ้าหลุด 209 และ 200	/
DELTA	Apr 27	รับเพิ่มอีกส่วนเมื่อทะลุ 293 เล็งแบ่งทำกำไรที่ 304 และ 309	356 หรือสูงกว่านั้น	Will update	-
AWC	Apr 27	รับเพิ่ม เล็งแบ่งทำกำไรที่ 2.28 และ 2.32	Will update	ถ้าหลุด 1.90	/
CK	Apr 27	รับเพิ่มอีกที่ 15.9 เล็งแบ่งทำกำไรที่ 18.4	Will update	ถ้าหลุด 15.4 & 14.4	/
AOT	Apr 27	เข้าส่วนหนึ่งเมื่อทะลุ 55.75 เล็งแบ่งทำกำไรที่ 57.25 และ 59	Will update	ถ้าปิดหลุด 52.75	/

Update หุ้นแนะนำ

Stocks	Date	Comment	Target	Stoploss	Thai ESG
--------	------	---------	--------	----------	----------

Bank :

BBL	Apr 25	ถือ หลังรับเพิ่ม และ Stoploss ไปแล้ว	196, 206 หรือ 218	Will update	/
KBANK	Aug 15	ถือ หลังรับเพิ่ม เล็งแบ่งทำกำไรที่ 208 และ 210	224-230	Will update	/
KKP	Sep 26	ถือ หลังรับเพิ่ม เล็งแบ่งทำกำไรที่ 84	84.50 หรือสูงกว่านั้น	ถ้าหลุด 78 ส่วนเพิ่ม	/
KTB	Dec 17	ถือ หลังรับเพิ่ม เล็งแบ่งทำกำไรที่ 36.5 และ 39	41 หรือสูงกว่านั้น	อาจมีแกว่งถ้าปิดหลุด 33	/
SCB	Aug 29	ถือ หลังรับเพิ่มและ Stoploss ไปแล้ว	Will update	Will update	/
TISCO	Oct 21	ถือ เล็งแบ่งทำกำไรที่ 118 และ 123	120, 127 หรือ 134	Will update	/

Comm :

COM7	Mar 10	ถือ เล็งแบ่งทำกำไรที่ 24.9 และ 25.25	Will update	ถ้าหลุด 21.2	/
CPALL	Apr 9	ถือ หลัง Stoploss ไปแล้วครึ่งหนึ่ง	Will update	Will update	/
CRC	Apr 7	ถือส่วนหนึ่ง เล็งแบ่งทำกำไรที่ 20.8 และ 21.4	Will update	Will update	/
GLOBAL	Apr 3	ถือ เล็งแบ่งทำกำไรที่ 6.85 และ 7.15	Will update	ถ้าหลุด 5.7	/

Conma :

SCC	Dec 23	ถือ รับเพิ่มส่วนหนึ่ง เพิ่มอีกเมื่อทะลุ 222 เล็งแบ่งทำกำไรที่ 230 และ 235	255 หรือ 271	ถ้าหลุด 209 และ 200	/
TOA	Apr 1	ถือ เล็งแบ่งทำกำไรที่ 14.3 และ 14.9	Will update	ถ้าหลุด 11.8	/

Cons :

CK	Feb 5	ถือ รับเพิ่มอีกที่ 15.9 เล็งแบ่งทำกำไรที่ 18.4	Will update	ถ้าหลุด 15.4 & 14.4	/
STECON	Jan 14	ถือ หลังรับเพิ่ม เล็งแบ่งทำกำไรที่ 15	Will update	ถ้าหลุด 10.7 (1/2)	/

DR :

GOLDUS19	Jan 14	ถือ หลังรับเพิ่ม เล็งแบ่งทำกำไรที่ 53.5 และ 55	58-60 ?	Will update	-
----------	--------	--	---------	-------------	---

Energ :

BANPU	Oct 28	ถือ หลังรับเพิ่ม เล็งแบ่งทำกำไรที่ 6.8 และ 7.5	Will update	ถ้าหลุด 5.2	/
BCPG	Jan 12	ถือ หลังรับเพิ่ม เล็งแบ่งทำกำไรที่ 7.3 และ 7.9	Will update	ถ้าหลุด 6.1	-
GPSC	Jun 27	ถือ หลัง Stoploss ไปแล้วครึ่งหนึ่ง	Will update	ถ้าหลุด 33	/
GULF	Jan 14	ถือ หลังรับเพิ่ม เล็งแบ่งทำกำไรที่ 61.25 และ 63.25	68.50 หรือสูงกว่านั้น	Will update	/
PTT	Nov 14	ถือ หลังรับเพิ่ม เล็งแบ่งทำกำไรที่ 38	39.5-40 หรือสูงกว่านั้น	Will update	/
PTTEP	Dec 19	ถือ หลังรับเพิ่มและแบ่งทำกำไรไปแล้ว เล็งแบ่งทำกำไรอีกที่ 153	Will update	ถ้าหลุด 140 (1/2)	/
SGP	Mar 24	ถือ เล็งแบ่งทำกำไรที่ 8.7 และ 9	Will update	ถ้าหลุด 7.15	-
SPRC	Jan 7	ถือ หลังรับเพิ่มและ Stoploss ไปแล้ว	9.4-9.6 หรือ 10.5	ถ้าหลุด 6.35	/

Update หุ้หะหะหะ (ต่อ)					
Stocks	Date	Comment	Target	Stoploss	Thai ESG
WHAUP	Apr 22	ถือ เล็งแบ่งทำกำไรที่ 4.84 และ 5	Will update	ถ้าหลุด 4.40	/
Etron :					
DELTA	Jan 6	ถือ รับเพิ่มอีกส่วนเมื่อทะเล 293 เล็งแบ่งทำกำไรที่ 304 และ 309	356 หรือสูงกว่านั้น	Will update	-
HANA	Jan 22	ถือ หลังรับเพิ่ม เล็งแบ่งทำกำไรที่ 33	34-35 หรือสูงกว่านั้น	ถ้าหลุด 23.4 (1/2)	/
KCE	Mar 26	ถือ หลังแบ่งทำกำไร	Will update	Will update	/
Fin :					
KTC	Mar 13	ถือ เล็งแบ่งทำกำไรที่ 32.5	Will update	ถ้าหลุด 27	/
MTC	Apr 8	ถือ เล็งแบ่งทำกำไรที่ 32.75	Will update	ถ้าหลุด 26.75	/
TIDLOR	Apr 21	ถือ หลังรับเพิ่มและแบ่งทำกำไรไปแล้ว เล็งแบ่งทำกำไรอีกที่ 18.3	Will update	ถ้าหลุด 15.9&14.7	-
Health :					
BDMS	Apr 1	ถือ เล็งแบ่งทำกำไรที่ 20 และ 20.5	Will update	ถ้าหลุด 18.2	/
BH	Feb 9	ถือ หลังรับเพิ่มและ Stoploss ไปแล้วครึ่งหนึ่ง	Will update	Will update	/
Ict :					
ADVANC	May 16	ถือ หลังรับเพิ่ม เล็งแบ่งทำกำไรที่ 391 และ 395	417 หรือ 427	Will update	/
TRUE	Jan 27	ถือ หลังรับเพิ่ม เล็งแบ่งทำกำไรที่ 14.9 และ 15.2	15.8 หรือสูงกว่านั้น	Will update	-
Media :					
PLANB	Apr 20	ถือ หลังรับเพิ่ม เล็งแบ่งทำกำไรที่ 4.80 และ 4.90	Will update	ถ้าหลุด 4.30 (1/2)	/
Person :					
STGT	Mar 20	ถือ เล็งแบ่งทำกำไรที่ 11.5	Will update	ถ้าหลุด 9.25	/
Petro :					
IVL	Jan 12	ถือ หลังรับเพิ่ม เล็งแบ่งทำกำไรที่ 26.25 และ 27.50	Will update	ถ้าหลุด 23.5ส่วนเพิ่ม	/
PTTGC	Dec 25	ถือ หลังรับเพิ่ม เล็งแบ่งทำกำไรที่ 39.5 และ 40.25	41.25 หรือสูงกว่านั้น	Will update	/
Pkg :					
SCGP	Mar 23	ปิด Position ไปแล้ว	Will update	ถ้าหลุด 20	/
Prop :					
AMATA	Mar 10	ถือ หลังรับเพิ่ม เล็งแบ่งทำกำไรที่ 22.6 และ 24	Will update	ถ้าปิดหลุด 19.7(1/2)	/
AWC	Dec 23	ถือ รับเพิ่ม เล็งแบ่งทำกำไรที่ 2.28 และ 2.32	Will update	ถ้าหลุด 1.90	/
CPN	Nov 28	ถือ หลังรับเพิ่ม เล็งแบ่งทำกำไรที่ 66	75-76 หรือสูงกว่านั้น	ถ้าหลุด 60ส่วนเพิ่ม	/
WHA	Apr 17	ถือ หลังรับเพิ่ม เล็งแบ่งทำกำไรที่ 4.58 และ 4.64	4.92 หรือสูงกว่านั้น	Will update	/
Tour :					
CENDEL	Jun 24	ถือ หลังรับเพิ่ม และ Stoploss ไปแล้ว	Will update	ถ้าหลุด 29	/
ERW	Apr 2	ถือ หลัง Stoploss ไปแล้วครึ่งหนึ่ง	Will update	ถ้าหลุด 2.3	/

Disclaimers

รายงานฉบับนี้จัดทำโดย บริษัทหลักทรัพย์ ทีทีบี เวิร์ล จำกัด (มหาชน) ซึ่งมีธนาคารทหารไทยธนชาตเป็นธนาคารพาณิชย์ ขนาดใหญ่เป็นผู้ถือหุ้นรายใหญ่ในสัดส่วนร้อยละ 99.97 รายงานฉบับนี้จัดทำขึ้นบนพื้นฐานของแหล่งข้อมูลที่ดีที่สุดที่ได้รับมาและพิจารณาแล้วว่าน่าเชื่อถือ ทั้งนี้มีวัตถุประสงค์เพื่อให้บริการเผยแพร่ข้อมูลแก่นักลงทุนและใช้เป็นข้อมูลประกอบการตัดสินใจซื้อขายหลักทรัพย์ แต่ไม่ได้มีเจตนาชี้แนะหรือเชิญชวนให้ซื้อหรือขายหรือประกันราคาหลักทรัพย์แต่อย่างใด ทั้งนี้รายงานและความเห็นในเอกสารฉบับนี้อาจมีการเปลี่ยนแปลงแก้ไขได้ หากข้อมูลที่ได้รับมาเปลี่ยนแปลงไป การนำข้อมูลที่ปรากฏอยู่ในเอกสารฉบับนี้ ไม่ว่าจะทั้งหมดหรือบางส่วนไปทำซ้ำ ตัดแปลง แก้ไข หรือนำออกเผยแพร่แก่สาธารณชน จะต้องได้รับความยินยอมจากบริษัทก่อน

This report is prepared and issued by ttb wealth securities public company limited (ttbwealth) which is owned 99.97% by TMBThanachart Bank Public Company Limited (TTB) as a resource only for clients of ttbwealth, TMBThanachart Bank Public Company Limited (TTB) and its group companies. Copyright © ttb wealth securities public company limited. All rights reserved. The report may not be reproduced in whole or in part or delivered to other persons without our written consent. Investors should use this report as one of many tools in making their investment decisions since ttb wealth securities may seek to do other business with the companies mentioned in the report. Thus, investors need to be aware that there could be potential conflicts of interest that could affect the report's neutrality.

“บทวิเคราะห์นี้จัดทำโดยบริษัทหลักทรัพย์ ทีทีบี เวิร์ล จำกัด (มหาชน) (“บล.ทีทีบี เวิร์ล”) โดยใช้ข้อมูลจาก แนวโน้มธุรกิจ, ประมาณการทางการเงิน, Bloomberg และแหล่งอื่นๆ บริษัทมิได้เป็นผู้ออกตราสารแสดงสิทธิในหลักทรัพย์ต่างประเทศ (DRs) จึงไม่มีความขัดแย้งทางผลประโยชน์”

คำเตือน: DRs มีความเสี่ยงจาก อัตราแลกเปลี่ยน และ หลักทรัพย์อ้างอิงในต่างประเทศ ซึ่งอาจทำให้มูลค่าลดลงได้ ผู้ลงทุนต้องศึกษาความเสี่ยงด้วยตนเอง ก่อนตัดสินใจลงทุน นักวิเคราะห์ของ บล. ทีทีบี เวิร์ล จำกัด (มหาชน) ได้ขึ้นทะเบียนโดย ก.ล.ต. และขอรับรองว่าความเห็นในบทวิเคราะห์นี้เป็น ความเห็นที่เป็นอิสระ มีเหตุผลรองรับ และ นักวิเคราะห์ ไม่มีส่วนได้เสีย ในหลักทรัพย์ที่นำเสนอ ณ วันที่จัดทำ

"This analysis was prepared by ttb wealth securities public company limited ("ttb wealth") using data from business trends, financial forecasts, Bloomberg, and other sources. The Company is not an issuer of rights in foreign securities (DRs), so there is no conflict of interest."

WARNING: DRs involve risks from foreign exchange rates and underlying securities, which may result in devaluation. Investors must study the risks themselves before making any investment decision.

ttb wealth analyst registered with the SEC and certifies that the views in this analysis are as follows: Independent opinions are justified and analysts have no interest in the offered securities as of the date of issuance.

Recommendation Structure:

Recommendations are based on absolute upside or downside, which is the difference between the target price and the current market price. If the upside is 10% or more, the recommendation is BUY. If the downside is 10% or more, the recommendation is SELL. For stocks where the upside or downside is less than 10%, the recommendation is HOLD. Unless otherwise specified, these recommendations are set with a 12-month horizon. Thus, it is possible that future price volatility may cause a temporary mismatch between upside/downside for a stock based on the market price and the formal recommendation.

For sectors, an "Overweight" sector weighting is used when we have BUYs on majority of the stocks under our coverage by market cap. "Underweight" is used when we have SELLs on majority of the stocks we cover by market cap. "Neutral" is used when there are relatively equal weightings of BUYs and SELLs.

Disclosures:

หมายเหตุ: ธนาคารทหารไทยธนชาต จำกัด (มหาชน) (TTB) เป็นบริษัทที่มีความเกี่ยวข้องกับบริษัทหลักทรัพย์ทีทีบี เวิร์ล จำกัด (มหาชน) (ttb wealth) โดย TTB เป็นผู้ถือหุ้นร้อยละ 99.97 ใน ttbwealth ดังนั้น การจัดทำบทวิเคราะห์ของหลักทรัพย์ดังกล่าว จึงมีส่วนได้ส่วนเสียหรือมีความขัดแย้งทางผลประโยชน์ (conflicts of interest)

ttb wealth research team

หัวหน้าฝ่าย, Strategy

พิมพ์ผกา นิजारุณ, CFA

pimpaka.nic@ttbwealth.co.th

สาธารณูปโภค, สื่อสาร

ณัฐภพ ประสิทธิ์สุขสันต์

nuttapop.Pra@ttbwealth.co.th

ธนาคาร, ธุรกิจการเงิน

รวีสรา สุวรรณอำไพ

rawisara.suw@ttbwealth.co.th

พลังงาน, ปิโตรเคมี

ยุพาพรรณ พลพรประเสริฐ

yupapan.pol@ttbwealth.co.th

กลยุทธ์การลงทุน

นลินภรณ์ คลังเปรมจิตต์, CISA

nariporn.kla@ttbwealth.co.th

วิเคราะห์เชิงปริมาณ

สิทธิตะเชษฐ์ รุ่งรัมย์พัฒน์

sittichet.run@ttbwealth.co.th

กลยุทธ์การลงทุน

อดิศักดิ์ ผู้พัฒนาหลักทรัพย์, CFA

adisak.phu@ttbwealth.co.th

อิเล็กทรอนิกส์, อาหาร, เครื่องดื่ม, ค้าปลีก

พัทธดนย์ บุญนาค

pattadol.bun@ttbwealth.co.th

ขนส่ง, รับเหมา

ศักดิ์สิทธิ์ พัฒนานารักษ์

saksid.pha@ttbwealth.co.th

ผู้ช่วยนักวิเคราะห์

โชติ เจริญญิตติวัฒน์, CFA

chod.rea@ttbwealth.co.th

กลยุทธ์การลงทุน

เถลิงศักดิ์ คูเจริญไพศาล

thaloengsak.kuc@ttbwealth.co.th

วิเคราะห์เทคนิค

ภัทรวลดี หวังมิ่งมาศ

pattarawan.wan@ttbwealth.co.th

ยานยนต์, นิตมฯ, Property Fund, REITs, บันทึ

รดา ลิ้มสุทธิวันภูมิ

rata.lim@ttbwealth.co.th

Small Cap, การแพทย์, โรงแรม

ศิริพร อรุโณทัย

siriporn.aru@ttbwealth.co.th

นักวิเคราะห์, แพล

ลาภินี ทิพยมณฑล

lapinee.dib@ttbwealth.co.th

วิเคราะห์ทางเทคนิค

วิชานนท์ ธรรมบำรุง

witchanan.tam@ttbwealth.co.th

Data Support Team

มลฤดี เพชรแสงใสกุล

monrudee.pet@ttbwealth.co.th

เกษมรัตน์ จิตกุล

kasemrat.jit@ttbwealth.co.th

วาราทิพย์ รุ่งประดับวงศ์

varathip.run@ttbwealth.co.th

สุนทร รักษาวัต

sUNET.rak@ttbwealth.co.th

สุขสวัสดิ์ ลิมาวงษ์ปราณี

suksawat.lim@ttbwealth.co.th

สุจินตนา สถาพร

sujintana.sth@ttbwealth.co.th

ttb wealth securities public co. ltd.

Research Team

18 Floor, MBK Tower

444 Phayathai Road, Pathumwan Road, Bangkok 10330

Tel: 662 -779-9119

Email: research@ttbwealth.co.th