

แกว่งหลังทดสอบด้าน 1,489 ที่เสี่ยงทนแกว่งล้นต่อ

ดัชนี SET แกว่งหลังทดสอบด้าน แนวรับมีที่ 1,469 และ/หรือ 1,464 ซึ่งเป็นเขตล้นแดง ทะลุด้าน 1,482 ได้ มีล้นแดงกลับขึ้นไป 1,489 ทะลุได้ รีบาวด์มีล้นขึ้นไปทดสอบ 1,499-1,502 และ/หรือ 1,510 ที่ต้องฝ่าต่อไป โดยดูกรอบของ SET50 หุ้นหลัก เช่น KBANK และหุ้นรายตัวอื่น ๆ รวมถึงหมวด Agribusiness ตามที่มี Update ด้านล่างและด้านในควบคู่ไปด้วย การล้นยังมีของทนแกว่งล้นต่อ และล้นเล่น Gap ในหุ้นเป็นตัว ๆ ต่อไป หุ้นแนะนำ **TOP, BTG & PTTEP**



ภัทรวัลย์ หวังมิ่งมาต
Senior Technical Analyst

วิษณุ ธรรมบำรุง
Technical Analyst

ดัชนี SET แกว่งหลังทดสอบด้าน 1,489 โดยมีแนวรับที่ 1,469 และ/หรือ 1,464 ซึ่งเป็นเขตล้นแดง ทะลุด้าน 1,482 ได้ มีล้นแดงกลับขึ้นไปทดสอบ 1,489 ทะลุได้ รีบาวด์มีล้นขึ้นไปทดสอบ 1,499-1,502 และ/หรือ 1,510 ในรูป A ที่ต้องฝ่าต่อไป โดยแนวรับของ SET50 ที่ 958 และด้านที่ 964 และ 969 ทะลุได้ มีล้นขึ้นไปทดสอบ 976 ในรูป B ประกอบ คำแนะนำ ยังมีของทนแกว่งล้นต่อ และล้นเล่น Gap ในหุ้นเป็นตัว ๆ ต่อไป นอกจากนี้ ในการล้น ดู Update หุ้นหลัก หุ้นเบงกที่เริ่มตั้งหลัก เช่น KBANK และหุ้นรายตัวอื่น ๆ ตามที่มี Update ด้านล่างและด้านในควบคู่ไปด้วย

สำหรับดัชนีธนาคารล้นแกว่งตั้งหลัก ด้านมีที่ 489-490 ทะลุได้ อาจตั้งต่อไปทดสอบ 499 และ/หรือ 503-504 แนวรับอาจมีที่ 484 และ/หรือ 482-480 การล้นอาจดู Update หุ้นเหล่านี้ประกอบ **KBANK** ตั้งแรงขึ้นมาในเขตด้าน 194 ในรูป C ทะลุได้ ด้านต่อไปมีที่ 197.50-198 และ/หรือ 199.50 แนวรับอาจมีที่ 191-190 **BBL** ทรงตัวแล้วตั้งขึ้นมาที่ด้าน 162.50 ทะลุได้ ด้านต่อไปมีที่ 164 และ/หรือ 166-166.50 ที่ต้องฝ่าขึ้นไป แนวรับอาจมีที่ 160 และ/หรือ 158.50 **SCB** ทรงตัวที่เขตแนวรับ ด้านมีที่ 132.50 และ/หรือ 135 ที่ต้องฝ่าขึ้นไป เพื่อรีบาวด์ขึ้นไป **KTB** แกว่งตั้งหลัก ด้านมีที่ 33.75 และ 34.25 ที่ต้องฝ่าขึ้นไป แนวรับมีที่ 32 และ/หรือ 31.25 **KKP** ยังแกว่งในเขตด้าน 83.50 ทะลุได้ ด้านต่อไปมีที่ 85 และ/หรือ 86-87 แนวรับมีที่ 80-79.50 และ **TISCO** ยังขยับขึ้นไป ด้านมีที่ 115.5-116.50 และ/หรือ 118.50 แนวรับมีที่ 113-112

และดัชนีพลังงานล้นทรงตัวเพื่อขยับขึ้นไป ด้านมีที่ 18,917 และ/หรือ 19,118 ในรูป D ที่ต้องฝ่าขึ้นไป เพื่อตั้งหลักรีบาวด์ขึ้นไป แนวรับอาจมีที่ 18,496 และ/หรือ 18,360

แนวด้าน 1,482, 1,489 และ 1,499-1,502 แนวรับ 1,474?, 1,469 และ 1,464



BUY:

TOP เข้า เล็งแบ่งทำกำไรที่ 51

(Stoploss ถ้าหลุด 44.25 ลงมา)

BTG เข้า เล็งแบ่งทำกำไรที่ 23.8 และ

25 (Stoploss ถ้าหลุด 21.7)

PTTEP รับเพิ่มเมื่อทะลุ 151 เล็งแบ่งทำ

กำไรที่ 160 และ 164 (Stoploss 1/2 ถ้า

หลุด 142)

และ **SCB & CK** ตามรายละเอียดด้าน

ใน

Add Stoploss line :

n/a

SELL:

n/a

SECTOR to watch:

Agribusiness :

STA, PCE, TEGH, TRUBB & UVAN

Day Trade:

TOP, AJ, SCGP, BTG, TFG, CENTEL,

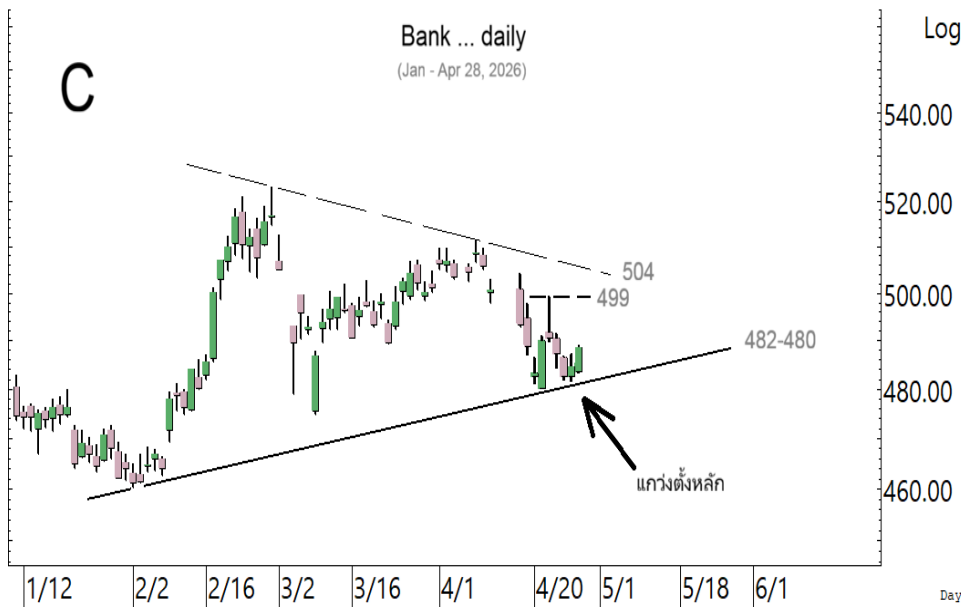
EPG, JMART, JMT, STGT & TRUE

ดัชนี SET แกว่งหลังทดสอบด้าน 1,489 ที่ต้องฝ่าต่อไป

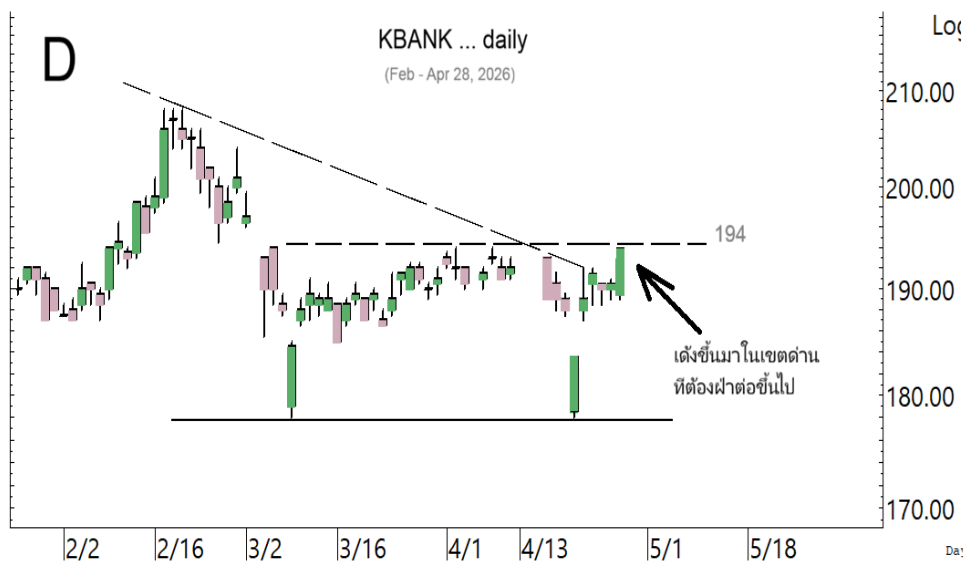
รายงานฉบับนี้จัดทำโดยบริษัทหลักทรัพย์ ทีทีบี เบลู จำกัด (มหาชน) โดยจัดทำขึ้นบนพื้นฐานของแหล่งข้อมูลที่เชื่อถือได้ที่ได้รับมาและพิจารณาแล้วว่าน่าเชื่อถือ ทั้งนี้มีวัตถุประสงค์เพื่อให้บริการแก่ผู้ลงทุนและผู้เกี่ยวข้องเท่านั้น ข้อมูลประกอบ การตัดสินใจซื้อขายหลักทรัพย์ แต่ไม่ได้มีเจตนาชี้แนะหรือชักชวนให้ซื้อหรือขายหรือประกันราคาหลักทรัพย์แต่อย่างใด ทั้งนี้รายงานและความเห็นในเอกสารฉบับนี้อาจมีการเปลี่ยนแปลงแก้ไขได้ หากข้อมูลที่ได้รับมาเปลี่ยนแปลงไป การนำข้อมูลนี้ไปปรากฏอยู่ในเอกสารฉบับอื่น ไม่ว่าทั้งหมดหรือบางส่วนไปทำซ้ำ ดัดแปลง แก้ไข หรือออกเผยแพร่แก่สาธารณชน จะต้องได้รับความยินยอมจากบริษัทก่อน



SET50 ลุ่มแกว่งตั้งหลัก เพื่อฝาด่านขึ้นไป

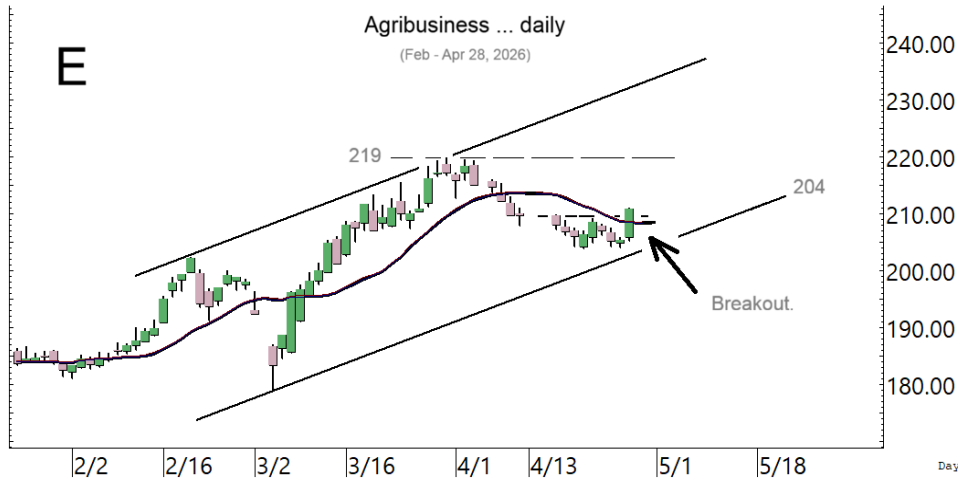


ดัชนีธนาคาร ลุ่มแกว่งตั้งหลักที่เขตแนวรับ

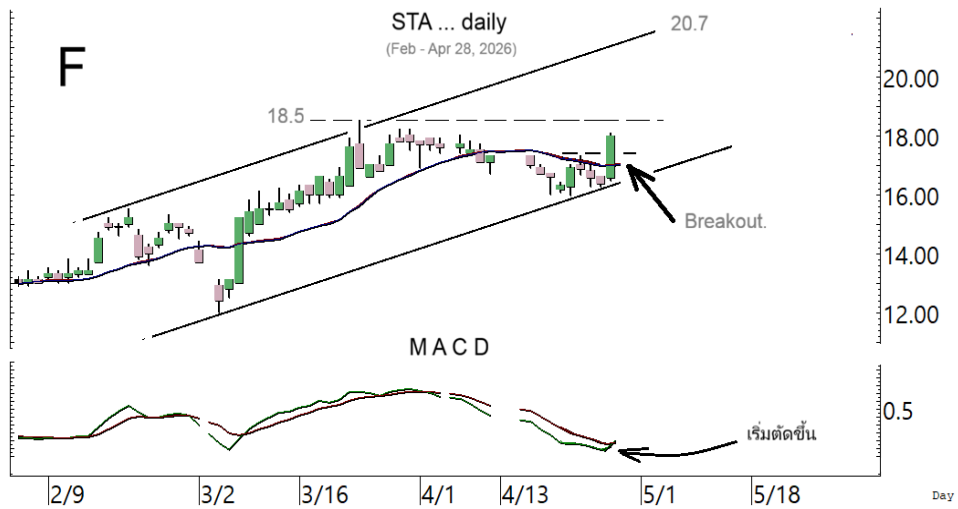


KBANK ตั้งขึ้นมาในเขตด้านที่ ต้องฝาดูขึ้นไป

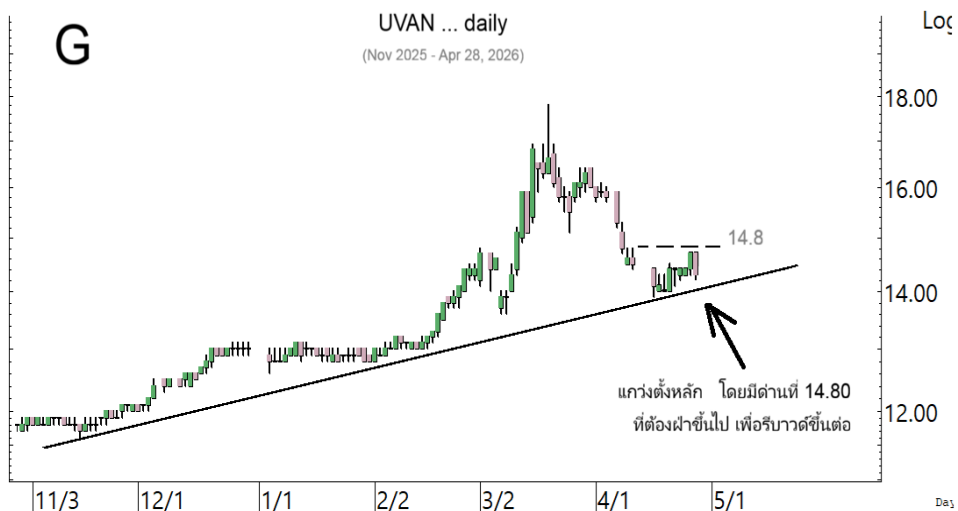
SECTOR to watch : หมวด **Agribusiness** ตั้งหลักที่เขตแนวรับ และปิดทะลุขึ้นมา ลุ้นรีบาวด์ขึ้นต่อ
 ด้านต่อไปมีที่ 215 และ/หรือ 219 ในรูป E ที่ต้องฝ่าขึ้นไป การลุ้นส่วนหนึ่งอาจดู Update **STA** ที่ตั้งทะลุ
 ขึ้นมาในเขตด้าน 18-18.2 และ/หรือ 18.5 ในรูป F ที่ต้องฝ่าขึ้นไป ทะลุได้ ด้านต่อไปมีที่ 19.2 หรือสูง
 กว่านั้น แนวรับอาจมีที่ 17.4 และ/หรือ 16.9 ส่วน **PCE** แกว่งตั้งหลัก ด้านมีที่ 2.62 ทะลุได้ มีลุ้นตั้งขึ้น
 ไปทดสอบ 2.70 และ/หรือ 2.86 แนวรับอาจมีที่ 2.50-2.48 และ/หรือ 2.42 **TEGH** ทรงตัวขึ้นมา ด้านมีที่
 3.26 และ 3.34-3.38 ที่ต้องฝ่าขึ้นไป แนวรับมีที่ 3.10-3.08 **TRUBB** ตั้งหลักที่เขตแนวรับ ด้านมีที่ 1.14
 และ 1.18 ทะลุได้ ด้านต่อไปมีที่ 1.28 ระวังแกว่งถ้าหลุด 0.98 ลงมา **UVAN** แกว่งตั้งหลักที่เขตแนวรับ
 ในรูป G ทะลุด้าน 14.8 ได้ รีบาวด์อาจต่อไปทดสอบ 15.8-15.9 และ/หรือ 16.4 แนวรับอาจมีที่ 14.3-
 14.2 ระวังแกว่งถ้าหลุด 13.9 ลงมา



หมวด **Agribusiness** ตั้งหลักทะลุ
 ขึ้นมา ลุ้นรีบาวด์ขึ้นต่อ

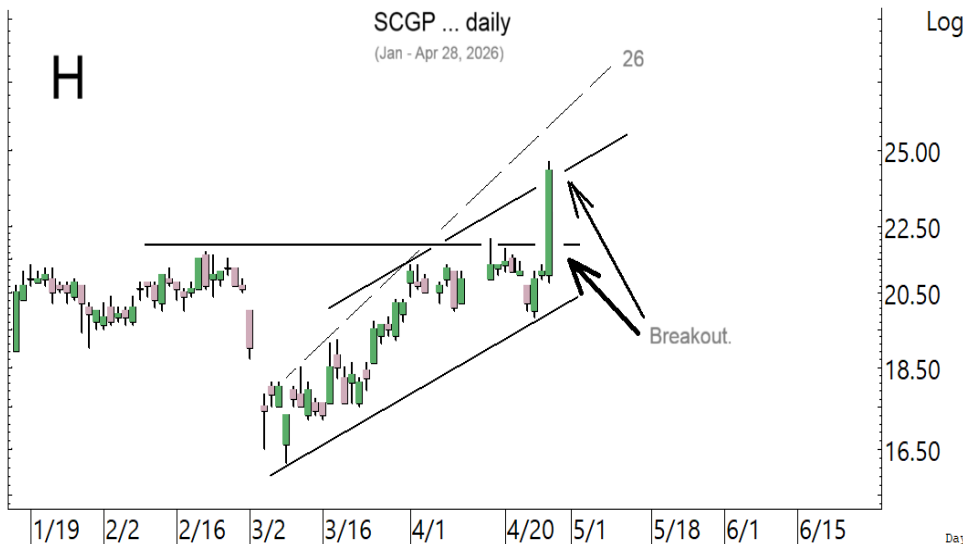


การลุ้นส่วนหนึ่ง ดูด้านของ **STA** ที่
 ตั้งทะลุขึ้นมา ลุ้นรีบาวด์ขึ้นต่อ



UVAN แกว่งตั้งหลักที่เขตแนวรับ
 โดยมีด้านที่ 14.8 ที่ต้องฝ่าขึ้นไป

ในหุ้นเป็นตัวๆ อื่น ๆ ที่ดูมีลุ้น หรือที่ต้องระวัง ก็ดูกรอบแนวรับแนวต้านเหล่านี้ประกอบ และ/หรืออาจใช้เป็นกรอบในการ Trading ได้ : **TOP** เติงขึ้นมา ด้านมีที่ 48.25 ทะลุได้ ด้านต่อไปมีที่ 49.50 และ/หรือ 51 ระวังอาจมีแกว่งถ้าหลุด 45.50 ลงมา **AJ** แกว่งหลังเต็งแรงขึ้นมาในเขตด้าน 2.94 แนวรับอาจมีที่ 2.74-2.72 และ/หรือ 2.66 ทะลุด้าน 2.86 ได้ อาจเต็งกลับขึ้นไปทดสอบ 2.94 และ/หรือ 3.08 **SCGP** ทะลุแรงขึ้นมาในเขตด้าน 24.6-24.7 ทะลุได้ ด้านต่อไปมีที่ 26 ในรูป H หรือสูงกว่านั้น แนวรับอาจมีที่ 23.8 และ/หรือ 23.50 **BTG** เริ่มทรงตัวที่เขตแนวรับในรูป I ด้านมีที่ 22.9-23 ทะลุได้ ด้านต่อไปมีที่ 23.4 และ 23.8 ในรูป I ที่ต้องฝาดต่อขึ้นไป ระวังแกว่งถ้าหลุด 21.70 ลงมา **TFG** ทรงตัวกลับขึ้นมา ทะลุด้าน 9.15 ได้ ด้านต่อไปมีที่ 9.45-9.5 และ/หรือ 9.65 ระวังอาจมีแกว่งอีกถ้าหลุด 8.90 ลงมา **CENTEL** เริ่มทรงตัว ด้านมีที่ 32.75 และ 34-34.75 แนวรับมีที่ 30.50 และ/หรือ 29.75 **EPG** เติงทะลุแรงขึ้นมา ด้านมีที่ 3.48-3.50 ทะลุได้ ด้านต่อไปมีที่ 3.60 แนวรับอาจมีที่ 3.36-3.34 **JMART** เติงขึ้นมา ทะลุด้าน 7.25 ได้ ด้านต่อไปมีที่ 7.45 และ/หรือ 7.55 แนวรับอาจมีที่ 6.8 และ/หรือ 6.65 **JMT** เติงทะลุขึ้นมา ด้านต่อไปมีที่ 9.95-10 และ/หรือ 10.2 แนวรับมีที่ 9.4 และ/หรือ 9.25 **STGT** ทรงตัวและเต็งขึ้นมาในเขตด้าน 10.6-10.7 ทะลุได้ ด้านต่อไปมีที่ 11-11.2 และ/หรือ 11.4 แนวรับมีที่ 10.1 และ/หรือ 9.9 **TRUE** เริ่มทรงตัว ด้านมีที่ 13.9-14 และ 14.2-14.3 ระวังแกว่งถ้าหลุดแนวรับ 13.6-13.4 ลงมา และหุ้นอื่นๆ ใน Alert ระหว่างวัน (สามารถดูได้ใน www.ttbwealth.co.th)



SCGP เติงทะลุแรงขึ้นมา ลุ้นขึ้นต่อ



BTG เริ่มทรงตัวที่เขตแนวรับ ซึ่งเป็นเขตล้นเต็งหลัก

หุ้นแนะนำวันนี้ เข้า TOP & BTG เข้าเพิ่ม PTTEP, SCB & CK

Note: เราจะตาม Update หุ้นที่เราแนะนำให้จนปิด Position โดยในกรณีที่ผู้ผิด อาจต้องขอให้ Stop loss

Stocks	Date	Comment	Target	Stoploss	Thai ESG
TOP	Apr 29	เข้า เล็งแบ่งทำกำไรที่ 51	Will update	ถ้าปิดหลุด 44.25	/
BTG	Apr 29	เข้า เล็งแบ่งทำกำไรที่ 23.8 และ 25.25	Will update	ถ้าหลุด 21.7	/
PTTEP	Apr 29	รับเพิ่มเมื่อทะเล 151 เล็งแบ่งทำกำไรที่ 160 และ 164	Will update	ถ้าปิดหลุด 142 (1/2)	/
SCB	Apr 29	รับเพิ่มอีกเมื่อทะเล 132.5 เล็งแบ่งทำกำไรที่ 137.5 และ 145	Will update	ถ้าปิดหลุด 129.5(1/2)	/
CK	Apr 29	รับเพิ่มอีกที่ 15.9 หรือเมื่อทะเล 17 เล็งแบ่งทำกำไรที่ 18.4	Will update	ถ้าหลุด 15.4&14.4	/

Update หุ้นแนะนำ

Stocks	Date	Comment	Target	Stoploss	Thai ESG
Bank :					
BBL	Apr 25	ถือ หลังรับเพิ่ม เล็งแบ่งทำกำไรที่ 165 และ 167	196, 206 หรือ 218	ถ้าปิดหลุด 158(1/2)	/
KBANK	Aug 15	ถือ หลังรับเพิ่ม เล็งแบ่งทำกำไรที่ 208 และ 210	224-230	Will update	/
KKP	Sep 26	ถือ หลังรับเพิ่ม เล็งแบ่งทำกำไรที่ 84	84.50 หรือสูงกว่านั้น	ถ้าหลุด 78 ส่วนเพิ่ม	/
KTB	Dec 17	ถือ หลังรับเพิ่ม เล็งแบ่งทำกำไรที่ 36.5 และ 39	41 หรือสูงกว่านั้น	อาจมีแกว่งถ้าปิดหลุด 33	/
SCB	Aug 29	ถือ รับเพิ่มอีกเมื่อทะเล 132.5 เล็งแบ่งทำกำไรที่ 137.5 และ 145	Will update	ถ้าปิดหลุด 129.5(1/2)	/
TISCO	Oct 21	ถือ เล็งแบ่งทำกำไรที่ 118 และ 123	120, 127 หรือ 134	Will update	/
Comm :					
COM7	Mar 10	ถือ เล็งแบ่งทำกำไรที่ 24.9 และ 25.25	Will update	ถ้าหลุด 21.2	/
CPALL	Apr 9	ถือ หลัง Stoploss ไปแล้วครึ่งหนึ่ง	Will update	Will update	/
CRC	Apr 7	ถือ ส่วนหนึ่ง เล็งแบ่งทำกำไรที่ 20.8 และ 21.4	Will update	Will update	/
GLOBAL	Apr 3	ถือ เล็งแบ่งทำกำไรที่ 6.85 และ 7.15	Will update	ถ้าหลุด 5.7	/
Conma :					
SCC	Dec 23	ถือ หลังรับเพิ่ม เล็งแบ่งทำกำไรที่ 230 และ 235	255 หรือ 271	ถ้าหลุด 209 และ 200	/
TOA	Apr 1	ถือ เล็งแบ่งทำกำไรที่ 14.3 และ 14.9	Will update	ถ้าหลุด 11.8	/
Cons :					
CK	Feb 5	ถือ รับเพิ่มอีกที่ 15.9 หรือเมื่อทะเล 17 เล็งแบ่งทำกำไรที่ 18.4	Will update	ถ้าหลุด 15.4&14.4	/
STECON	Jan 14	ถือ หลังรับเพิ่ม เล็งแบ่งทำกำไรที่ 15	Will update	ถ้าหลุด 10.7(1/2)	/
DR :					
GOLDUS19	Jan 14	ถือ หลังรับเพิ่ม เล็งแบ่งทำกำไรที่ 53.5 และ 55	58-60 ?	Will update	-
Energ :					
BANPU	Oct 28	ถือ หลังรับเพิ่ม เล็งแบ่งทำกำไรที่ 6.8 และ 7.5	Will update	ถ้าหลุด 5.2	/
BCPG	Jan 12	ถือ หลังรับเพิ่มและแบ่งทำกำไรไปแล้ว เล็งแบ่งทำกำไรอีกที่ 7.9	Will update	ถ้าหลุด 6.1	-
GPSC	Jun 27	ถือ หลัง Stoploss ไปแล้วครึ่งหนึ่ง	Will update	ถ้าหลุด 33	/
GULF	Jan 14	ถือ หลังรับเพิ่ม เล็งแบ่งทำกำไรที่ 61.25 และ 63.25	68.50 หรือสูงกว่านั้น	Will update	/
GUNKUL	Apr 28	ถือ หลังแบ่งทำกำไร เล็งแบ่งทำกำไรอีกที่ 3.08 (ปรับจาก 3.80)	Will update	ถ้าปิดหลุด 2.34	/
PTT	Nov 14	ถือ หลังรับเพิ่ม เล็งแบ่งทำกำไรที่ 38	39.5-40 หรือสูงกว่านั้น	Will update	/
PTTEP	Dec 19	ถือ รับเพิ่มเมื่อทะเล 151 เล็งแบ่งทำกำไรที่ 160 และ 164	Will update	ถ้าปิดหลุด 142 (1/2)	/
SGP	Mar 24	ถือ เล็งแบ่งทำกำไรที่ 8.7 และ 9	Will update	ถ้าหลุด 7.15	-
SPRC	Jan 7	ถือ หลังรับเพิ่มและ Stoploss ไปแล้ว	9.4-9.6 หรือ 10.5	ถ้าหลุด 6.35	/

Update หุ้หะหน้า (ต่อ)					
Stocks	Date	Comment	Target	Stoploss	Thai ESG
WHAUP	Apr 22	ถือ เล็งแบ่งทำกำไรที่ 4.84 และ 5	Will update	ถ้าหลุด 4.40	/
Etron :					
DELTA	Jan 6	ถือ หลังรับเพิ่มและทำกำไรไปแล้ว	356 หรือสูงกว่านั้น	Will update	-
HANA	Jan 22	ถือ หลังรับเพิ่มส่วนหนึ่ง เล็งแบ่งทำกำไรที่ 40.50	40.50 หรือสูงกว่านั้น	Will update	/
KCE	Mar 26	ถือ หลังแบ่งทำกำไร	Will update	Will update	/
Fin :					
KTC	Mar 13	ถือ เล็งแบ่งทำกำไรที่ 32.5	Will update	ถ้าหลุด 27	/
MTC	Apr 8	ถือ เล็งแบ่งทำกำไรที่ 32.75	Will update	ถ้าหลุด 26.75	/
TIDLOR	Apr 21	ถือ หลังรับเพิ่มและแบ่งทำกำไรไปแล้ว เล็งแบ่งทำกำไรอีกที่ 18.3	Will update	ถ้าหลุด 15.9&14.7	-
Health :					
BDMS	Apr 1	ถือ เล็งแบ่งทำกำไรที่ 20 และ 20.5	Will update	ถ้าหลุด 18.2	/
BH	Feb 9	ถือ หลังรับเพิ่มและ Stoploss ไปแล้วครึ่งหนึ่ง	Will update	Will update	/
Ict :					
ADVANC	May 16	ถือ หลังรับเพิ่ม เล็งแบ่งทำกำไรที่ 391 และ 395	417 หรือ 427	Will update	/
TRUE	Jan 27	ถือ หลังรับเพิ่ม เล็งแบ่งทำกำไรที่ 14.9 และ 15.2	15.8 หรือสูงกว่านั้น	Will update	-
Media :					
PLANB	Apr 20	ถือ หลังรับเพิ่ม เล็งแบ่งทำกำไรที่ 4.80 และ 4.90	Will update	ถ้าหลุด 4.30 (1/2)	/
Person :					
STGT	Mar 20	ถือ เล็งแบ่งทำกำไรที่ 11.5	Will update	ถ้าหลุด 9.25	/
Petro :					
IVL	Jan 12	ถือ หลังรับเพิ่ม เล็งแบ่งทำกำไรที่ 26.25 และ 27.50	Will update	ถ้าหลุด 23.5ส่วนเพิ่ม	/
PTTGC	Dec 25	ถือ หลังรับเพิ่ม เล็งแบ่งทำกำไรที่ 39.5 และ 40.25	41.25 หรือสูงกว่านั้น	Will update	/
Prop :					
AMATA	Mar 10	ถือ หลังรับเพิ่ม เล็งแบ่งทำกำไรที่ 22.6 และ 24	Will update	ถ้าปิดหลุด 19.7(1/2)	/
AWC	Dec 23	ถือ หลังรับเพิ่ม เล็งแบ่งทำกำไรที่ 2.28 และ 2.32	Will update	ถ้าหลุด 1.90	/
CPN	Nov 28	ถือ หลังรับเพิ่ม เล็งแบ่งทำกำไรที่ 66	75-76 หรือสูงกว่านั้น	ถ้าหลุด 60ส่วนเพิ่ม	/
WHA	Apr 17	ถือ หลังรับเพิ่ม เล็งแบ่งทำกำไรที่ 4.58 และ 4.64	4.92 หรือสูงกว่านั้น	Will update	/
Tour :					
CENTEL	Jun 24	ถือ หลังรับเพิ่ม และ Stoploss ไปแล้ว	Will update	ถ้าหลุด 29	/
ERW	Apr 2	ถือ หลัง Stoploss ไปแล้วครึ่งหนึ่ง	Will update	ถ้าหลุด 2.3	/

Disclaimers

รายงานฉบับนี้จัดทำโดย บริษัทหลักทรัพย์ ทีทีบี เวิลด์ จำกัด (มหาชน) ซึ่งมีธนาคารทหารไทยธนชาตเป็นธนาคารพาณิชย์ ขนาดใหญ่เป็นผู้ถือหุ้นรายใหญ่ในสัดส่วนร้อยละ 99.97 รายงานฉบับนี้จัดทำขึ้นบนพื้นฐานของแหล่งข้อมูลที่ดีที่สุดที่ได้รับมาและพิจารณาแล้วว่าน่าเชื่อถือ ทั้งนี้มีวัตถุประสงค์เพื่อให้บริการเผยแพร่ข้อมูลแก่นักลงทุนและใช้เป็นข้อมูลประกอบการตัดสินใจซื้อขายหลักทรัพย์ แต่ไม่ได้มีเจตนาชี้แนะหรือเชิญชวนให้ซื้อหรือขายหรือประกันราคาหลักทรัพย์แต่อย่างใด ทั้งนี้รายงานและความเห็นในเอกสารฉบับนี้อาจมีการเปลี่ยนแปลงแก้ไขได้ หากข้อมูลที่ได้รับมาเปลี่ยนแปลงไป การนำข้อมูลที่ปรากฏอยู่ในเอกสารฉบับนี้ ไม่ว่าจะทั้งหมดหรือบางส่วนไปทำซ้ำ ตัดแปลง แก้ไข หรือนำออกเผยแพร่แก่สาธารณชน จะต้องได้รับความยินยอมจากบริษัทก่อน

This report is prepared and issued by ttb wealth securities public company limited (ttbwealth) which is owned 99.97% by TMBThanachart Bank Public Company Limited (TTB) as a resource only for clients of ttbwealth, TMBThanachart Bank Public Company Limited (TTB) and its group companies. Copyright © ttb wealth securities public company limited. All rights reserved. The report may not be reproduced in whole or in part or delivered to other persons without our written consent. Investors should use this report as one of many tools in making their investment decisions since ttb wealth securities may seek to do other business with the companies mentioned in the report. Thus, investors need to be aware that there could be potential conflicts of interest that could affect the report's neutrality.

“บทวิเคราะห์นี้จัดทำโดยบริษัทหลักทรัพย์ ทีทีบี เวิลด์ จำกัด (มหาชน) (“บล.ทีทีบี เวิลด์”) โดยใช้ข้อมูลจาก แนวโน้มธุรกิจ, ประมาณการทางการเงิน, Bloomberg และแหล่งอื่นๆ บริษัทมิได้เป็นผู้ออกตราสารแสดงสิทธิในหลักทรัพย์ต่างประเทศ (DRs) จึงไม่มีความขัดแย้งทางผลประโยชน์”

คำเตือน: DRs มีความเสี่ยงจาก อัตราแลกเปลี่ยน และ หลักทรัพย์อ้างอิงในต่างประเทศ ซึ่งอาจทำให้มูลค่าลดลงได้ ผู้ลงทุนต้องศึกษาความเสี่ยงด้วยตนเอง ก่อนตัดสินใจลงทุน นักวิเคราะห์ของ บล. ทีทีบี เวิลด์ จำกัด (มหาชน) ได้ขึ้นทะเบียนโดย ก.ล.ต. และขอรับรองว่าความเห็นในบทวิเคราะห์นี้เป็น ความเห็นที่เป็นอิสระ มีเหตุผลรองรับ และ นักวิเคราะห์ ไม่มีส่วนได้เสีย ในหลักทรัพย์ที่นำเสนอ ณ วันที่จัดทำ

"This analysis was prepared by ttb wealth securities public company limited ("ttb wealth") using data from business trends, financial forecasts, Bloomberg, and other sources. The Company is not an issuer of rights in foreign securities (DRs), so there is no conflict of interest."

WARNING: DRs involve risks from foreign exchange rates and underlying securities, which may result in devaluation. Investors must study the risks themselves before making any investment decision.

ttb wealth analyst registered with the SEC and certifies that the views in this analysis are as follows: Independent opinions are justified and analysts have no interest in the offered securities as of the date of issuance.

Recommendation Structure:

Recommendations are based on absolute upside or downside, which is the difference between the target price and the current market price. If the upside is 10% or more, the recommendation is BUY. If the downside is 10% or more, the recommendation is SELL. For stocks where the upside or downside is less than 10%, the recommendation is HOLD. Unless otherwise specified, these recommendations are set with a 12-month horizon. Thus, it is possible that future price volatility may cause a temporary mismatch between upside/downside for a stock based on the market price and the formal recommendation.

For sectors, an "Overweight" sector weighting is used when we have BUYs on majority of the stocks under our coverage by market cap. "Underweight" is used when we have SELLs on majority of the stocks we cover by market cap. "Neutral" is used when there are relatively equal weightings of BUYs and SELLs.

Disclosures:

หมายเหตุ: ธนาคารทหารไทยธนชาต จำกัด (มหาชน) (TTB) เป็นบริษัทที่มีความเกี่ยวข้องกับบริษัทหลักทรัพย์ทีทีบี เวิลด์ จำกัด (มหาชน) (ttb wealth) โดย TTB เป็นผู้ถือหุ้นร้อยละ 99.97 ใน ttbwealth ดังนั้น การจัดทำบทวิเคราะห์ของหลักทรัพย์ดังกล่าว จึงมีส่วนได้ส่วนเสียหรือมีความขัดแย้งทางผลประโยชน์ (conflicts of interest)

ttb wealth research team

หัวหน้าฝ่าย, Strategy

พิมพ์ผกา นิजारุณ, CFA

pimpaka.nic@ttbwealth.co.th

สาธารณูปโภค, สื่อสาร

ณัฐภพ ประสิทธิ์สุขสันต์

nuttapop.Pra@ttbwealth.co.th

ธนาคาร, ธุรกิจการเงิน

รวีสรา สุวรรณอำไพ

rawisara.suw@ttbwealth.co.th

พลังงาน, ปิโตรเคมี

ยุพาพรรณ พลพรประเสริฐ

yupapan.pol@ttbwealth.co.th

กลยุทธ์การลงทุน

นลินภรณ์ คลังเปรมจิตต์, CISA

nariporn.kla@ttbwealth.co.th

วิเคราะห์เชิงปริมาณ

สิทธิตะเชษฐ์ รุ่งรัมย์พัฒน์

sittichet.run@ttbwealth.co.th

กลยุทธ์การลงทุน

อดิศักดิ์ ผู้พัฒนาหลักทรัพย์, CFA

adisak.phu@ttbwealth.co.th

อิเล็กทรอนิกส์, อาหาร, เครื่องดื่ม, ด้าปลีก

พัทธดนย์ บุณนาค

pattadol.bun@ttbwealth.co.th

ขนส่ง, รับเหมา

ศักดิ์สิทธิ์ พัฒนานารักษ์

saksid.pha@ttbwealth.co.th

ผู้ช่วยนักวิเคราะห์

โชติ เจริญญิตติวัฒน์, CFA

chod.rea@ttbwealth.co.th

กลยุทธ์การลงทุน

เถลิงศักดิ์ คูเจริญไพศาล

thaloengsak.kuc@ttbwealth.co.th

วิเคราะห์เทคนิค

ภัทรวลัฏ์ หวังมิ่งมาศ

pattarawan.wan@ttbwealth.co.th

ยานยนต์, นิตมฯ, Property Fund, REITs, บันทึ

รดา ลิ้มสุทธิวันภูมิ

rata.lim@ttbwealth.co.th

Small Cap, การแพทย์, โรงแรม

ศิริพร อรุโณทัย

siriporn.aru@ttbwealth.co.th

นักวิเคราะห์, แพล

ลาภินี ทิพยมณฑล

lapinee.dib@ttbwealth.co.th

วิเคราะห์ทางเทคนิค

วิชานนท์ ธรรมบำรุง

witchanan.tam@ttbwealth.co.th

Data Support Team

มลฤดี เพชรแสงใสกุล

monrudee.pet@ttbwealth.co.th

เกษมรัตน์ จิตกุลศล

kasemrat.jit@ttbwealth.co.th

วาราทิพย์ รุ่งประดับวงศ์

varathip.run@ttbwealth.co.th

สุนทร รักษาวัต

sUNET.rak@ttbwealth.co.th

สุขสวัสดิ์ ลิมาวงษ์ปราณี

suksawat.lim@ttbwealth.co.th

สุจินตนา สถาพร

sujintana.sth@ttbwealth.co.th

ttb wealth securities public co. ltd.

Research Team

18 Floor, MBK Tower

444 Phayathai Road, Pathumwan Road, Bangkok 10330

Tel: 662 -779-9119

Email: research@ttbwealth.co.th