

ลุ้นขยับเพื่อฝ่าด่านต่อขึ้นไป

ดัชนี SET ลุ้นขึ้นต่อ ด่านมีที่ 1,499 และ/หรือ 1,505 ทะลุได้ มีลุ้นขึ้นต่อไป 1,510 และ/หรือ 1,518-1,520 ที่ต้องฝ่าต่อขึ้นไป แนวรับอาจมีที่ 1,485 และ/หรือ 1,481-1,480 โดยดูด่านของ SET50 ที่ 976 ทะลุได้ด่านต่อไปมีที่ 981-983 และ/หรือ 994 และหุ้นธนาคารและพลังงานที่ทยอยตั้งหลักขึ้นมา และหุ้นรายตัวอื่น ๆ รวมถึงหมวด Food ที่แข็งแกร่งขึ้นมาตามที่มี Update ด้านล่างและด้านในควบคู่ไปด้วย หุ้นแนะนำ **CPALL, DELTA & BH**



ภัทรวัลย์ หวังมิ่งมาต
Senior Technical Analyst

วิษณุ ธรรมบำรุง
Technical Analyst

ดัชนี SET ทะลุขึ้นมา ลุ้นขึ้นต่อ ด่านมีที่ 1,499 และ/หรือ 1,505 ทะลุได้ มีลุ้นขึ้นต่อไป 1,510 ในรูป A และ/หรือ 1,518-1,520 ที่ต้องฝ่าต่อขึ้นไป แนวรับอาจมีที่ 1,485 และ/หรือ 1,481-1,480 โดยดูด่านของ SET50 ที่ 976 ทะลุได้ ด่านต่อไปมีที่ 981-983 และ/หรือ 994 ในรูป B แนวรับอาจมีที่ 969 และ/หรือ 967 ประกอบคำแนะนำ ยังมีของทนแกว่งลุ้นต่อ และลุ้นเล่น Gap ในหุ้นเป็นตัว ๆ ต่อไป ในการลุ้น ดู Update หุ้นหลักทั้งธนาคารและพลังงานที่ทยอยตั้งหลักขึ้นมาตามในรูป C และ D รวมถึงหุ้นรายตัวอื่น ๆ ตามที่มี Update ด้านล่างและด้านในควบคู่ไปด้วย

สำหรับดัชนีธนาคารลุ้นขยับขึ้นต่อ ด่านต่อไปมีที่ 499 และ/หรือ 503-504 ในรูป C ที่ต้องฝ่าขึ้นไป แนวรับอาจมีที่ 488 และ/หรือ 484 การลุ้นอาจดู Update หุ้นเหล่านี้ประกอบ **KBANK** ปิดทะลุขึ้นมา ด่านต่อไปมีที่ 197.50-198 และ/หรือ 199.50 แนวรับอาจมีที่ 191-190 **BBL** ทะลุขึ้นมาที่ด่าน 164 ทะลุได้ ด่านต่อไปมีที่ 166-166.50 และ/หรือ 168.50 ที่ต้องฝ่าขึ้นไป แนวรับมีที่ 161-160 และ/หรือ 158.50 **SCB** ทรงตัวที่เขตแนวรับ ด่านมีที่ 132.50 และ/หรือ 135 ที่ต้องฝ่าขึ้นไป เพื่อรับवादขึ้นต่อ **KTB** เริ่มตั้งหลัก ด่านมีที่ 33.75 และ 34.25 ที่ต้องฝ่าขึ้นไป แนวรับมีที่ 32 และ/หรือ 31.25 **KKP** เด็งหลัง XD ด่านมีที่ 81.5-82 และ/หรือ 83.50 ที่ต้องฝ่าขึ้นไป แนวรับมีที่ 79-78 และ **TISCO** เด็งหลัง XD ด่านมีที่ 112-113 ทะลุได้ อาจเด็งต่อไปทดสอบ 115-115.50 แนวรับมีที่ 110-109

และดัชนีพลังงานทะลุขึ้นมา ลุ้นขึ้นต่อ ด่านมีที่ 19,100-19,200 ทะลุได้ อาจเด็งต่อไปทดสอบ 19,476 ในรูป D ที่ต้องฝ่าขึ้นไป แนวรับอาจมีที่ 18,710 และ/หรือ 18,560

แนวต้าน 1,499, 1,505 และ 1,510 แนวรับ 1,485 และ 1,481-1,480



BUY:

CPALL รับเพิ่ม เล็งแบ่งทำกำไรที่ 47.50 และ 48.50 (Stoploss ถ้าหลุด 43 ลงมา)

DELTA รับเพิ่มส่วนหนึ่งเมื่อทะลุ 313 เล็งแบ่งทำกำไรที่ 330 (อาจมีแกว่งต่อ ถ้าหลุด 302)

BH รับเพิ่มส่วนหนึ่ง เล็งแบ่งทำกำไรที่ 183 (Stoploss ถ้าปิดหลุด 170) และ **CK** ตามรายละเอียดด้านใน

Add Stoploss line :

n/a

SELL:

n/a

SECTOR to watch:

Food :

AAI, BRR, BTG, CBG, CPF, ITC, KSL, RBF, TFG & TU

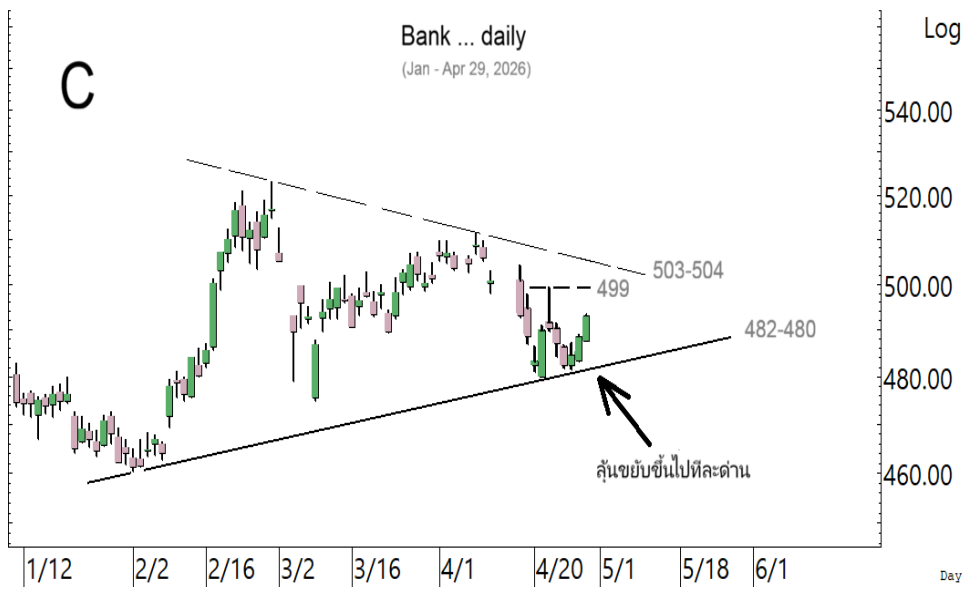
Day Trade:

BANPU, BGRIM, GULF, PTTEP, TOP, AMATA, WHA, BH, CK, SRICHA, CRC, DELTA, IVL, PTTGC, SAWAD & TIDLOR

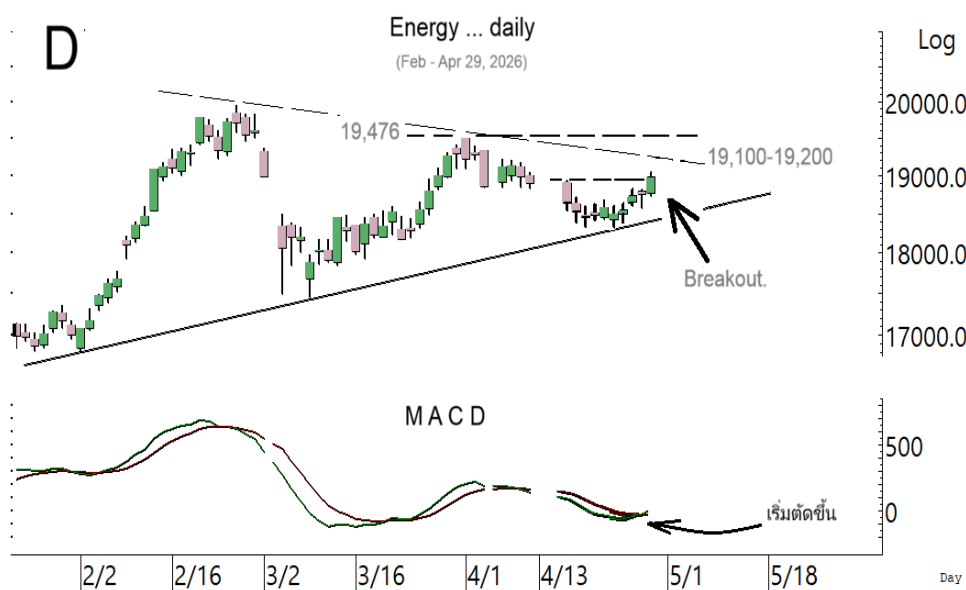
ดัชนี SET เด็งทะลุขึ้นมา ลุ้นขยับขึ้นต่อ



SET50 หุ้นขยับฝาด้านขึ้นไป

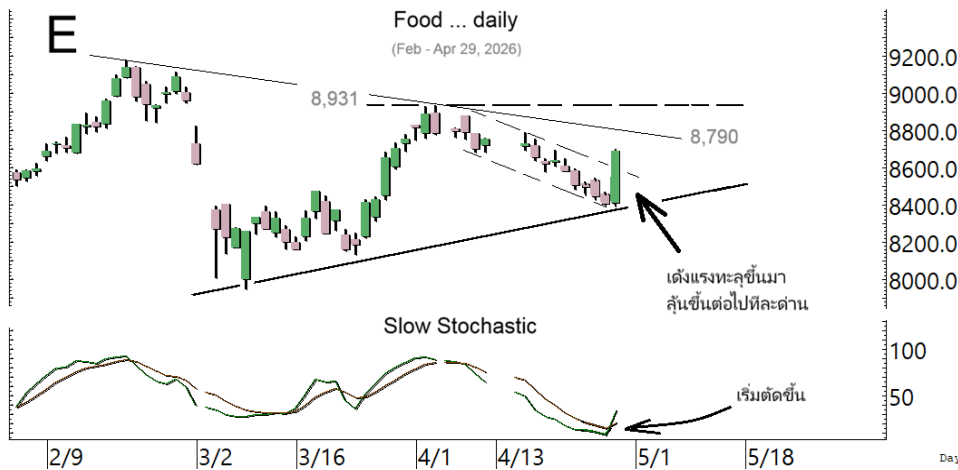


ดัชนีธนาคาร หุ้นแกว่งเพื่อขยับฝาด้านขึ้นไป



ดัชนีพลังงาน ทะลุขึ้นมา หุ้นตั้งหลักฝาด้านขึ้นไป

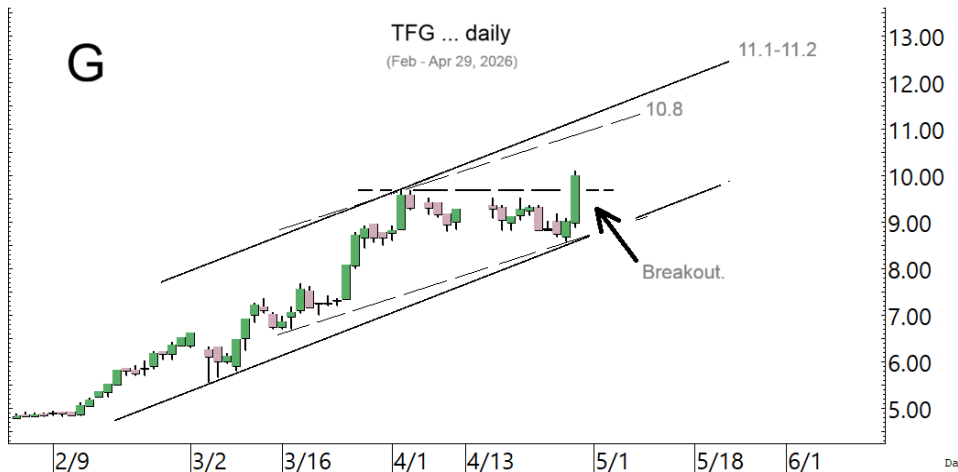
SECTOR to watch : หมวด **Food** เติบโตทะลุขึ้นมา ด้านต่อไปมีที่ 8,790 และ/หรือ 8,931 ในรูป E ที่ต้องฝ่าขึ้นไป เพื่อรีบาวด์ขึ้นต่อ การล้นอากาศ Update หุ่นเหล่านี้ **AAI** เติบโตทะลุขึ้นมาแกว่งในเขตด้าน 3.96-4 แนวรับอาจมีที่ 3.70 และ/หรือ 3.62 ทะลุ 3.80 และ 3.88 ได้ อาจตั้งกลับขึ้นไป 3.96-4 **BRR** เติบโตขึ้นมา ด้านมีที่ 3.76, 3.80-3.82 และ/หรือ 3.86 ระวังแกว่งถ้าหลุด 3.66 **BTG** เติบโตขึ้นมา ด้านต่อไปมีที่ 23.4 และ 23.8 ในรูป F ที่ต้องฝ่าขึ้นไป แนวรับมีที่ 22.4 และ/หรือ 21.8 **CBG** เติบโตขึ้นมา ด้านมีที่ 37.75 ทะลุได้ ด้านต่อไปมีที่ 39.25-39.50 ระวังแกว่งถ้าหลุดแนวรับ 35.25 ลงมา **CPF** เติบโตทะลุขึ้นมา ด้านมีที่ 20 และ/หรือ 20.5-20.6 แนวรับอาจมีที่ 19.3 **ITC** ทะลุทะลุขึ้นมาในเขตด้าน 16.8-17 ทะลุได้ ด้านต่อไปมีที่ 17.3 และ/หรือ 18.1 แนวรับถ้า 16 ยืนไม่อยู่ อาจมีที่ 15.4 และ/หรือ 15 **KSL** เติบโตขึ้นมาที่ด้าน 1.54 ทะลุได้ ด้านต่อไปมีที่ 1.61 แนวรับมีที่ 1.48 **RBF** เติบโตขึ้นมาในเขตด้าน 4.06 ทะลุได้ ด้านต่อไปมีที่ 4.16 และ 4.20 ที่ต้องฝ่าขึ้นไป แนวรับมีที่ 3.92 และ/หรือ 3.86 **TFG** ทะลุทะลุขึ้นมา ด้านต่อไปมีที่ 10.4, 10.8 และ/หรือ 11.1-11.2 ในรูป G แนวรับมีที่ 9.85 และ/หรือ 9.65 และ **TU** เติบโตขึ้นมา ด้านมีที่ 11.5, 11.7 และ 11.9-12 ระวังแกว่งถ้าหลุดแนวรับ 11 ลงมา



หมวด **Food** เติบโตทะลุขึ้นมา ล้นขึ้นไปทีละด้าน

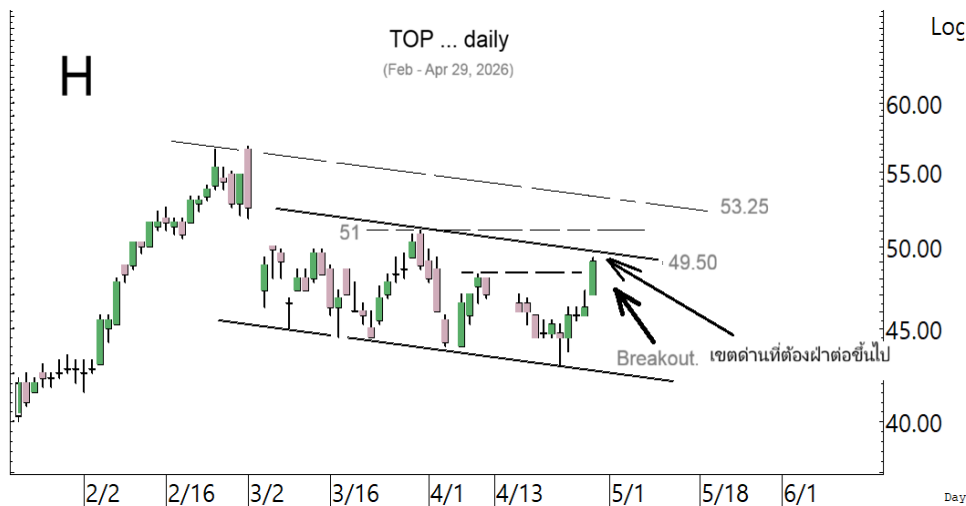


BTG เติบโตมาดี ล้นรีบาวด์ขึ้นต่อ

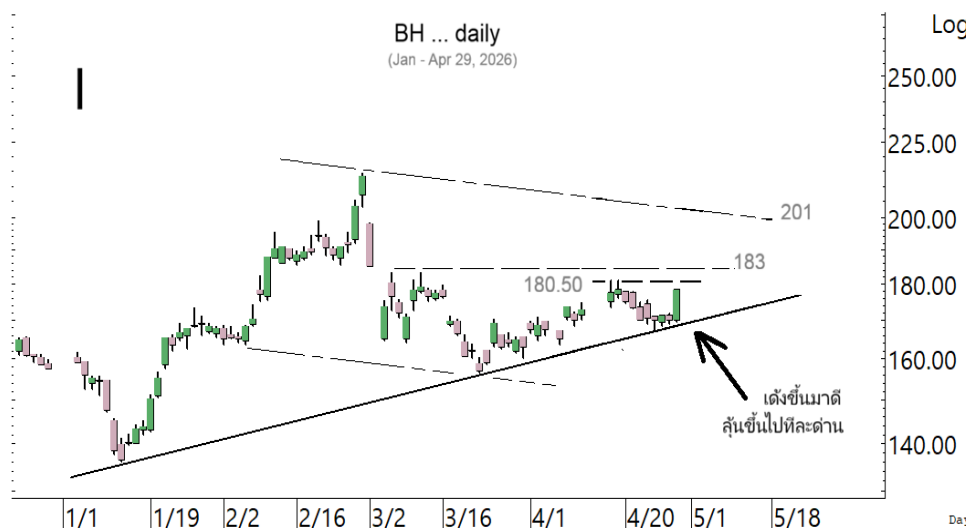


TFG ทะลุทะลุขึ้นมา ล้นขึ้นต่อ

ในหุ้นเป็นตัวอย่าง อื่น ๆ ที่ดูมีลุ้น หรือที่ต้องระวัง ก็ดูกรอบแนวรับแนวต้านเหล่านี้ประกอบ และ/หรืออาจใช้เป็นกรอบในการ Trading ได้ : **BANPU** เติงและเริ่มทะลุขึ้นมา ด้านต่อไปมีที่ 5.95 และ/หรือ 6.05 ที่ต้องฝ่าขึ้นไป แนวรับอาจมีที่ 5.55 และ/หรือ 5.25 **BGRIM** ทะลุขึ้นมา ด้านต่อไปมีที่ 13.50 และ/หรือ 14 แนวรับอาจมีที่ 12.50 **GULF** ขยับขึ้นต่อ ด้านมีที่ 58.25 และ/หรือ 59 แนวรับมีที่ 57-56.50 **PTTEP** ทะลุต่อขึ้นมาในเขตด้าน 153.50-154 ทะลุได้ ด้านต่อไปมีที่ 156.50 และ/หรือ 160.50 หรือสูงกว่านั้น แนวรับอาจมีที่ 150.50 และ/หรือ 149.50 **TOP** เติงขึ้นมาในเขตด้าน 49.50 ทะลุได้ ด้านต่อไปมีที่ 51 ในรูป H ที่ต้องฝ่าขึ้นไป แนวรับถ้า 48.25 ยืนไม่อยู่ อาจมีที่ 47-46.50 **AMATA** เติงแรงขึ้นมาในเขตด้าน 21.1-21.3 และ/หรือ 21.5 แนวรับอาจมีที่ 20.3 และ/หรือ 19.9 **WHA** เติงทะลุขึ้นมาในเขตด้าน 4.52 และ/หรือ 4.56 แนวรับอาจมีที่ 4.44 และ/หรือ 4.38 **BH** เติงทะลุขึ้นมาในเขตด้าน 180.50 และ/หรือ 183 ในรูป I ที่ต้องฝ่าขึ้นไป แนวรับอาจมีที่ 175 และ/หรือ 172 **CK** ขยับขึ้นต่อ ด้านมีที่ 17.2 และ/หรือ 17.7-17.8 แนวรับอาจมีที่ 16.8-16.6 **SRICHA** ทะลุขึ้นมา ด้านต่อไปมีที่ 17.6 และ/หรือ 17.9 แนวรับอาจมีที่ 16.2 และ/หรือ 15.6 **CRC** เริ่มเติง ด้านมีที่ 18.5 และ 18.7 ระวังแกว่งถ้าหลุด 17.80 ลงมา **DELTA** เริ่มเติง ทะลุ 313 ได้ อาจเติงต่อไปทดสอบ 319-320 ทะลุได้ ด้านต่อไปมีที่ 330 และ/หรือ 338 แนวรับอาจมีที่ 307 และ/หรือ 302 ระวังแกว่งถ้าหลุด 302 **IVL** เติงขึ้นมาที่ด้าน 26.25 ทะลุได้ ด้านต่อไปมีที่ 27.25 และ/หรือ 28 แนวรับอาจมีที่ 25.25-25 และ/หรือ 24.8 **PTTGC** ทะลุต่อขึ้นมา ด้านมีที่ 39.50 และ/หรือ 40.5-41 แนวรับอาจมีที่ 37 **SAWAD** เติงขึ้นมา ด้านมีที่ 24.1 และ/หรือ 24.4-24.5 แนวรับอาจมีที่ 22.9 **TIDLOR** เริ่มทรงตัว ด้านมีที่ 17.5 ทะลุได้ อาจเติงต่อไปทดสอบ 17.9 และ/หรือ 18.3 แนวรับอาจมีที่ 16.8 และหุ้นอื่นๆ ใน Alert ระหว่างวัน (สามารถดูได้ใน www.ttbwealth.co.th)



TOP ทะลุขึ้นมาในเขตด้าน ที่ต้องฝ่าต่อขึ้นไป



BH เติงขึ้นมาดี ลุ้นขึ้นไปทีละด้าน

หุ้นแนะนำวันนี้ เข้าเพิ่ม CPALL, DELTA, BH & SCB

Note: เราจะตาม Update หุ้นที่เราแนะนำให้จนปิด Position โดยในกรณีที่ถูกผิด อาจต้องขอให้ Stop loss

Stocks	Date	Comment	Target	Stoploss	Thai ESG
CPALL	Apr 30	รับเพิ่ม เล็งแบ่งทำกำไรที่ 47.50 และ 48.50	Will update	ถ้าหลุด 43	/
DELTA	Apr 30	รับเพิ่มส่วนหนึ่งเมื่อทะเล 313 เล็งแบ่งทำกำไรที่ 330	356 หรือสูงกว่านั้น	อาจมีแกว่งถ้าหลุด 302	-
BH	Apr 30	รับเพิ่มส่วนหนึ่ง เล็งแบ่งทำกำไรที่ 183	Will update	ถ้าปิดหลุด 170	/
SCB	Apr 30	รับเพิ่มอีกเมื่อทะเล 132.5 เล็งแบ่งทำกำไรที่ 137.5 และ 145	Will update	ถ้าปิดหลุด 129.5(1/2)	/

Update หุ้นแนะนำ

Stocks	Date	Comment	Target	Stoploss	Thai ESG
Bank :					
BBL	Apr 25	ถือ หลังรับเพิ่ม เล็งแบ่งทำกำไรที่ 165 และ 167	196, 206 หรือ 218	ถ้าปิดหลุด 158(1/2)	/
KBANK	Aug 15	ถือ หลังรับเพิ่ม เล็งแบ่งทำกำไรที่ 208 และ 210	224-230	Will update	/
KKP	Sep 26	ถือ หลังรับเพิ่ม เล็งแบ่งทำกำไรที่ 84	84.50 หรือสูงกว่านั้น	ถ้าหลุด 78ส่วนเพิ่ม	/
KTB	Dec 17	ถือ หลังรับเพิ่ม เล็งแบ่งทำกำไรที่ 36.5 และ 39	41 หรือสูงกว่านั้น	อาจมีแกว่งถ้าปิดหลุด 33	/
SCB	Aug 29	ถือ รับเพิ่มอีกเมื่อทะเล 132.5 เล็งแบ่งทำกำไรที่ 137.5 และ 145	Will update	ถ้าปิดหลุด 129.5(1/2)	/
TISCO	Oct 21	ถือ เล็งแบ่งทำกำไรที่ 118 และ 123	120, 127 หรือ 134	Will update	/
Comm :					
COM7	Mar 10	ถือ เล็งแบ่งทำกำไรที่ 24.9 และ 25.25	Will update	ถ้าหลุด 21.2	/
CPALL	Apr 9	ถือ รับเพิ่ม เล็งแบ่งทำกำไรที่ 47.50 และ 48.50	Will update	ถ้าหลุด 43	/
CRC	Apr 7	ถือส่วนหนึ่ง เล็งแบ่งทำกำไรที่ 20.8 และ 21.4	Will update	Will update	/
GLOBAL	Apr 3	ถือ เล็งแบ่งทำกำไรที่ 6.85 และ 7.15	Will update	ถ้าหลุด 5.7	/
Conma :					
SCC	Dec 23	ถือ หลังรับเพิ่ม เล็งแบ่งทำกำไรที่ 230 และ 235	255 หรือ 271	ถ้าหลุด 209 และ 200	/
TOA	Apr 1	ถือ เล็งแบ่งทำกำไรที่ 14.3 และ 14.9	Will update	ถ้าหลุด 11.8	/
Cons :					
CK	Feb 5	ถือ หลังรับเพิ่ม เล็งแบ่งทำกำไรที่ 18.4	Will update	ถ้าหลุด 15.4 & 14.4	/
STECON	Jan 14	ถือ หลังรับเพิ่ม เล็งแบ่งทำกำไรที่ 15	Will update	ถ้าหลุด 10.7(1/2)	/
DR :					
GOLDUS19	Jan 14	ถือ หลังรับเพิ่ม เล็งแบ่งทำกำไรที่ 53.5 และ 55	58-60 ?	Will update	-
Energ :					
BANPU	Oct 28	ถือ หลังรับเพิ่ม เล็งแบ่งทำกำไรที่ 6.8 และ 7.5	Will update	ถ้าหลุด 5.2	/
BCPG	Jan 12	ถือ หลังรับเพิ่มและแบ่งทำกำไรไปแล้ว เล็งแบ่งทำกำไรอีกที่ 7.9	Will update	ถ้าหลุด 6.1	-
GPSC	Jun 27	ถือ หลัง Stoploss ไปแล้วครึ่งหนึ่ง	Will update	ถ้าหลุด 33	/
GULF	Jan 14	ถือ หลังรับเพิ่ม เล็งแบ่งทำกำไรที่ 61.25 และ 63.25	68.50 หรือสูงกว่านั้น	Will update	/
GUNKUL	Apr 28	ถือ หลังแบ่งทำกำไร เล็งแบ่งทำกำไรอีกที่ 3.08	Will update	ถ้าปิดหลุด 2.34	/
PTT	Nov 14	ถือ หลังรับเพิ่ม เล็งแบ่งทำกำไรที่ 38	39.5-40 หรือสูงกว่านั้น	Will update	/
PTTEP	Dec 19	ถือ หลังรับเพิ่ม เล็งแบ่งทำกำไรที่ 160 และ 164	Will update	ถ้าปิดหลุด 142 (1/2)	/
SGP	Mar 24	ถือ เล็งแบ่งทำกำไรที่ 8.7 และ 9	Will update	ถ้าหลุด 7.15	-
SPRC	Jan 7	ถือ หลังรับเพิ่มและ Stoploss ไปแล้ว	9.4-9.6 หรือ 10.5	ถ้าหลุด 6.35	/

Update หุ้หนะหน้า (ต่อ)						
Stocks	Date	Comment	Target	Stoploss	Thai	ESG
TOP	Apr 29	ถือ เล็งแบ่งทำกำไรที่ 51	Will update	ถ้าปิดหลุด 44.25	/	
WHAUP	Apr 22	ถือ เล็งแบ่งทำกำไรที่ 4.84 และ 5	Will update	ถ้าหลุด 4.40	/	
Etron :						
DELTA	Jan 6	ถือ รับเพิ่มส่วนหนึ่งเมื่อทะเล 313 เล็งแบ่งทำกำไรที่ 330	356 หรือสูงกว่านั้น	อาจมีแกว่งถ้าหลุด 302	-	
HANA	Jan 22	ถือ หลังรับเพิ่มส่วนหนึ่ง เล็งแบ่งทำกำไรที่ 40.50	40.50 หรือสูงกว่านั้น	Will update	/	
KCE	Mar 26	ถือ หลังแบ่งทำกำไร	Will update	Will update	/	
Fin :						
KTC	Mar 13	ถือ เล็งแบ่งทำกำไรที่ 32.5	Will update	ถ้าหลุด 27	/	
MTC	Apr 8	ถือ เล็งแบ่งทำกำไรที่ 32.75	Will update	ถ้าหลุด 26.75	/	
TIDLOR	Apr 21	ถือ หลังรับเพิ่มและแบ่งทำกำไรไปแล้ว เล็งแบ่งทำกำไรอีกที่ 18.3	Will update	ถ้าหลุด 15.9&14.7	-	
Food :						
BTG	Apr 29	ถือ เล็งแบ่งทำกำไรที่ 23.8 และ 25.25	Will update	ถ้าหลุด 21.7	/	
Health :						
BDMS	Apr 1	ปิด Position ไปแล้ว	Will update	ถ้าหลุด 18.2	/	
BH	Feb 9	ถือ รับเพิ่มส่วนหนึ่ง เล็งแบ่งทำกำไรที่ 183	Will update	ถ้าปิดหลุด 170	/	
Ict :						
ADVANC	May 16	ถือ หลังรับเพิ่ม เล็งแบ่งทำกำไรที่ 391 และ 395	417 หรือ 427	Will update	/	
TRUE	Jan 27	ถือ หลังรับเพิ่ม เล็งแบ่งทำกำไรที่ 14.9 และ 15.2	15.8 หรือสูงกว่านั้น	Will update	-	
Media :						
PLANB	Apr 20	ถือ หลังรับเพิ่ม เล็งแบ่งทำกำไรที่ 4.80 และ 4.90	Will update	ถ้าหลุด 4.30 (1/2)	/	
Person :						
STGT	Mar 20	ถือ เล็งแบ่งทำกำไรที่ 11.5	Will update	ถ้าหลุด 9.25	/	
Petro :						
IVL	Jan 12	ถือ หลังรับเพิ่มและแบ่งทำกำไรไปแล้ว เล็งแบ่งทำกำไรอีกที่ 27.50	Will update	ถ้าหลุด 23.5ส่วนเพิ่ม	/	
PTTGC	Dec 25	ถือ หลังรับเพิ่ม เล็งแบ่งทำกำไรที่ 39.5 และ 40.25	41.25 หรือสูงกว่านั้น	Will update	/	
Prop :						
AMATA	Mar 10	ถือ หลังรับเพิ่ม เล็งแบ่งทำกำไรที่ 22.6 และ 24	Will update	ถ้าปิดหลุด 19.7(1/2)	/	
AWC	Dec 23	ถือ หลังรับเพิ่ม เล็งแบ่งทำกำไรที่ 2.28 และ 2.32	Will update	ถ้าหลุด 1.90	/	
CPN	Nov 28	ถือ หลังรับเพิ่ม เล็งแบ่งทำกำไรที่ 66	75-76 หรือสูงกว่านั้น	ถ้าหลุด 60ส่วนเพิ่ม	/	
WHA	Apr 17	ถือ หลังรับเพิ่ม เล็งแบ่งทำกำไรที่ 4.58 และ 4.64	4.92 หรือสูงกว่านั้น	Will update	/	
Tour :						
CENTEL	Jun 24	ถือ หลังรับเพิ่ม และ Stoploss ไปแล้ว	Will update	ถ้าหลุด 29	/	
ERW	Apr 2	ถือ หลัง Stoploss ไปแล้วครึ่งหนึ่ง	Will update	ถ้าหลุด 2.3	/	

Disclaimers

รายงานฉบับนี้จัดทำโดย บริษัทหลักทรัพย์ ทีทีบี เวิร์ล จำกัด (มหาชน) ซึ่งมีธนาคารทหารไทยธนชาตเป็นธนาคารพาณิชย์ ขนาดใหญ่เป็นผู้ถือหุ้นรายใหญ่ในสัดส่วนร้อยละ 99.97 รายงานฉบับนี้จัดทำขึ้นบนพื้นฐานของแหล่งข้อมูลที่ดีที่สุดที่ได้รับมาและพิจารณาแล้วว่าน่าเชื่อถือ ทั้งนี้มีวัตถุประสงค์เพื่อให้บริการเผยแพร่ข้อมูลแก่นักลงทุนและใช้เป็นข้อมูลประกอบการตัดสินใจซื้อขายหลักทรัพย์ แต่ไม่ได้มีเจตนาชี้แนะหรือเชิญชวนให้ซื้อหรือขายหรือประกันราคาหลักทรัพย์แต่อย่างใด ทั้งนี้รายงานและความเห็นในเอกสารฉบับนี้อาจมีการเปลี่ยนแปลงแก้ไขได้ หากข้อมูลที่ได้รับมาเปลี่ยนแปลงไป การนำข้อมูลที่ปรากฏอยู่ในเอกสารฉบับนี้ ไม่ว่าจะทั้งหมดหรือบางส่วนไปทำซ้ำ ตัดแปลง แก้ไข หรือนำออกเผยแพร่แก่สาธารณชน จะต้องได้รับความยินยอมจากบริษัทก่อน

This report is prepared and issued by ttb wealth securities public company limited (ttbwealth) which is owned 99.97% by TMBThanachart Bank Public Company Limited (TTB) as a resource only for clients of ttbwealth, TMBThanachart Bank Public Company Limited (TTB) and its group companies. Copyright © ttb wealth securities public company limited. All rights reserved. The report may not be reproduced in whole or in part or delivered to other persons without our written consent. Investors should use this report as one of many tools in making their investment decisions since ttb wealth securities may seek to do other business with the companies mentioned in the report. Thus, investors need to be aware that there could be potential conflicts of interest that could affect the report's neutrality.

“บทวิเคราะห์นี้จัดทำโดยบริษัทหลักทรัพย์ ทีทีบี เวิร์ล จำกัด (มหาชน) (“บล.ทีทีบี เวิร์ล”) โดยใช้ข้อมูลจาก แนวโน้มธุรกิจ, ประมาณการทางการเงิน, Bloomberg และแหล่งอื่นๆ บริษัทมิได้เป็นผู้ออกตราสารแสดงสิทธิในหลักทรัพย์ต่างประเทศ (DRs) จึงไม่มีความขัดแย้งทางผลประโยชน์”

คำเตือน: DRs มีความเสี่ยงจาก อัตราแลกเปลี่ยน และ หลักทรัพย์อ้างอิงในต่างประเทศ ซึ่งอาจทำให้มูลค่าลดลงได้ ผู้ลงทุนต้องศึกษาความเสี่ยงด้วยตนเอง ก่อนตัดสินใจลงทุน นักวิเคราะห์ของ บล. ทีทีบี เวิร์ล จำกัด (มหาชน) ได้ขึ้นทะเบียนโดย ก.ล.ต. และขอรับรองว่าความเห็นในบทวิเคราะห์นี้เป็น ความเห็นที่เป็นอิสระ มีเหตุผลการรับ และ นักวิเคราะห์ ไม่มีส่วนได้เสีย ในหลักทรัพย์ที่นำเสนอ ณ วันที่จัดทำ

"This analysis was prepared by ttb wealth securities public company limited ("ttb wealth") using data from business trends, financial forecasts, Bloomberg, and other sources. The Company is not an issuer of rights in foreign securities (DRs), so there is no conflict of interest."

WARNING: DRs involve risks from foreign exchange rates and underlying securities, which may result in devaluation. Investors must study the risks themselves before making any investment decision.

ttb wealth analyst registered with the SEC and certifies that the views in this analysis are as follows: Independent opinions are justified and analysts have no interest in the offered securities as of the date of issuance.

Recommendation Structure:

Recommendations are based on absolute upside or downside, which is the difference between the target price and the current market price. If the upside is 10% or more, the recommendation is BUY. If the downside is 10% or more, the recommendation is SELL. For stocks where the upside or downside is less than 10%, the recommendation is HOLD. Unless otherwise specified, these recommendations are set with a 12-month horizon. Thus, it is possible that future price volatility may cause a temporary mismatch between upside/downside for a stock based on the market price and the formal recommendation.

For sectors, an "Overweight" sector weighting is used when we have BUYs on majority of the stocks under our coverage by market cap. "Underweight" is used when we have SELLs on majority of the stocks we cover by market cap. "Neutral" is used when there are relatively equal weightings of BUYs and SELLs.

Disclosures:

หมายเหตุ: ธนาคารทหารไทยธนชาต จำกัด (มหาชน) (TTB) เป็นบริษัทที่มีความเกี่ยวข้องกับบริษัทหลักทรัพย์ทีทีบี เวิร์ล จำกัด (มหาชน) (ttb wealth) โดย TTB เป็นผู้ถือหุ้นร้อยละ 99.97 ใน ttbwealth ดังนั้น การจัดทำบทวิเคราะห์ของหลักทรัพย์ดังกล่าว จึงมีส่วนได้ส่วนเสียหรือมีความขัดแย้งทางผลประโยชน์ (conflicts of interest)

ttb wealth research team

หัวหน้าฝ่าย, Strategy

พิมพ์ผกา นิजारุณ, CFA

pimpaka.nic@ttbwealth.co.th

สาธารณูปโภค, สื่อสาร

ณัฐภพ ประสิทธิ์สุขสันต์

nuttapop.Pra@ttbwealth.co.th

ธนาคาร, ธุรกิจการเงิน

รวีสราร สุวรรณอำไพ

rawisara.suw@ttbwealth.co.th

พลังงาน, ปิโตรเคมี

ยุพาพรรณ พลพรประเสริฐ

yupapan.pol@ttbwealth.co.th

กลยุทธ์การลงทุน

นลินภรณ์ คลั่งเปรมจิตต์, CISA

nariporn.kla@ttbwealth.co.th

วิเคราะห์เชิงปริมาณ

สิทธิตะเชษฐ์ รุ่งรัมย์พัฒน์

sittichet.run@ttbwealth.co.th

กลยุทธ์การลงทุน

อดิศักดิ์ ผู้พัฒนาหลักทรัพย์, CFA

adisak.phu@ttbwealth.co.th

อิเล็กทรอนิกส์, อาหาร, เครื่องดื่ม, ค้าปลีก

พัทธดนย์ บุญนาค

pattadol.bun@ttbwealth.co.th

ขนส่ง, รับเหมา

ศักดิ์สิทธิ์ พัฒนานารักษ์

saksid.pha@ttbwealth.co.th

ผู้ช่วยนักวิเคราะห์

โชติ เจริญญิตติวัฒน์, CFA

chod.rea@ttbwealth.co.th

กลยุทธ์การลงทุน

เถลิงศักดิ์ คูเจริญไพศาล

thaloengsak.kuc@ttbwealth.co.th

วิเคราะห์เทคนิค

ภัทรวลดี หวังมิ่งมาศ

pattarawan.wan@ttbwealth.co.th

ยานยนต์, นิตมฯ, Property Fund, REITs, บันทึ

รดา ลิ้มสุทธิวันภูมิ

rata.lim@ttbwealth.co.th

Small Cap, การแพทย์, โรงแรม

ศิริพร อรุโณทัย

siriporn.aru@ttbwealth.co.th

นักวิเคราะห์, แพล

ลาภินี ทิพยมณฑล

lapinee.dib@ttbwealth.co.th

วิเคราะห์ทางเทคนิค

วิชานันท์ ธรรมบำรุง

witchanan.tam@ttbwealth.co.th

Data Support Team

มลฤดี เพชรแสงใสกุล

monrudee.pet@ttbwealth.co.th

เกษมรัตน์ จิตกุลชล

kasemrat.jit@ttbwealth.co.th

วาราทิพย์ รุ่งประดับวงศ์

varathip.run@ttbwealth.co.th

สุนทร รักษาวัต

sUNET.rak@ttbwealth.co.th

สุขสวัสดิ์ ลิมาวงษ์ปราณี

suksawat.lim@ttbwealth.co.th

สุจินตนา สถาพร

sujintana.sth@ttbwealth.co.th

ttb wealth securities public co. ltd.

Research Team

18 Floor, MBK Tower

444 Phayathai Road, Pathumwan Road, Bangkok 10330

Tel: 662 -779-9119

Email: research@ttbwealth.co.th