

Dow Jones เติบโตแข็งแกร่งในเขตด้านที่ต้องฝ่าต่อขึ้นไป

Dow Jones และหุ้นโลกเติบโตแข็งแกร่งมาดี ลุ้นเติบโตต่อไปที่ละด้าน โดยเฉพาะเมื่อดูจากดัชนี Nasdaq และ S&P500 และราคาทองมีลุ้นขยับขึ้นต่อ ขณะที่แนวโน้มราคาน้ำมันและดอลลาร์ทยอยหลังไม่ผ่านด้าน และอาจจะลดลงต่อ ที่ต้องดูอาการ

New York : ดัชนี Dow Jones รีบาวด์แข็งแกร่งในเขตด้าน 50,058 และ/หรือ 50,512 ทะลุได้ ด้านต่อไปมีที่ 51,136 และ/หรือ 52,578 ตามในรูป แนวรับอาจมีที่ 48,550 และ/หรือ 48,033 ลงมา สำหรับดัชนี S&P500 เติบโตทะลุขึ้นมา ด้านต่อไปมีที่ 7,246 และ 7,394 แนวรับอาจมีที่ 7,016 และ/หรือ 6,960

Europe : ดัชนี DAX ลุ้นรีบาวด์ขึ้นต่อ โดยมีด้านที่ 24,937 ทะลุได้ อาจขึ้นต่อไปทดสอบ 25,273 และ/หรือ 25,405 แนวรับอาจมีที่ 24,214 และ/หรือ 23,919

Asia : ดัชนี Nikkei เติบโตทะลุขึ้นมา ด้านต่อไปมีที่ 60,370 ทะลุได้ ด้านต่อไปมีที่ 61,985 และ/หรือ 62,694 แนวรับอาจมีที่ 57,650 และ/หรือ 56,232

GOLD Price		Brent oil price		US\$ dollar	
แนวต้าน	5,045 / 5,127	แนวต้าน	99.8 / 103 / 106	แนวต้าน	99.1 / 99.8
แนวรับ	4,644 / 4,556	แนวรับ	83 / 81 / 78	แนวรับ	97.4 / 96.6



ภัทรวลัฏ์ หวังมิ่งมาศ
Senior Technical Analyst

วิษณุ ธรรมบารุง
Technical Analyst

DR หุ้นนอกที่น่าสนใจสัปดาห์นี้ :

AMD80 (Advanced Micro Devices):

Upside	2.56
Resistance	1.83 / 2.12
Support	1.63 / 1.56

AVGO80 (Broadcom Inc.):

Upside	2.96
Resistance	2.60 / 2.66 / 2.70
Support	2.44 / 2.36

MSFT80 (Microsoft Corp):

Upside	7.55 / 7.75
Resistance	6.9 / 7.15
Support	6.5-6.3 / 5.95

OIL03 (Fast Retailing):

Upside	-
Resistance	3.46 / 3.72-3.74
Support	3.14 / 3-2.96

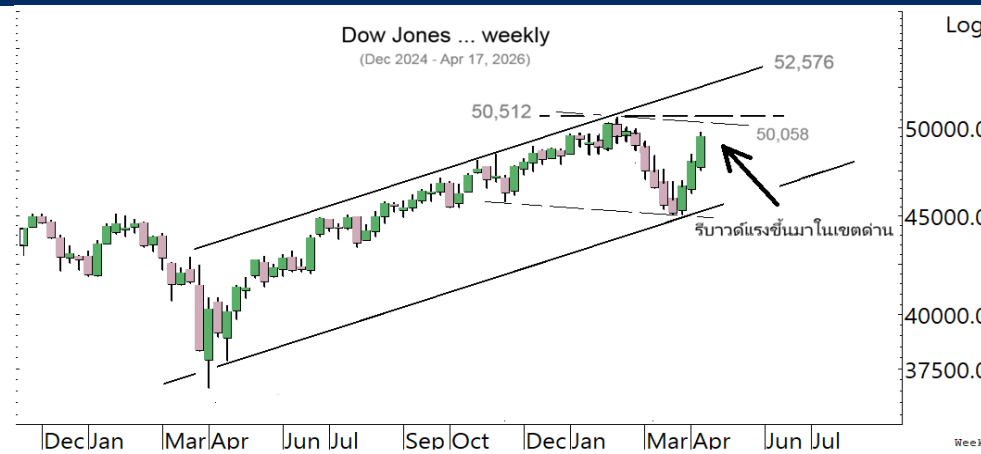
GOLDUS19(SpDR Gold(US) ETF):

Upside	52.75 / 53.5
Resistance	47.75 / 50.5-51
Support	45.75 / 43.5

ติดตาม DR หุ้นนอกอื่น ๆ ได้ในบท
วิเคราะห์ Global Trade Code

คำเตือน: DRs มีความเสี่ยงจาก อัตราแลกเปลี่ยน และ หลักทรัพย์อ้างอิงในต่างประเทศ ซึ่งอาจทำให้มูลค่าลดลงได้ ผู้ลงทุนต้องศึกษาความเสี่ยงด้วยตนเอง ก่อนตัดสินใจลงทุน

Dow Jones รีบาวด์แข็งแกร่งในเขตด้าน ที่ต้องฝ่าต่อขึ้นไป



Nasdaq เติบโตทะลุขึ้นมา ลุ้นขึ้นต่อไปที่ละด้าน



รายงานฉบับนี้จัดทำโดยบริษัทหลักทรัพย์ ทีทีบี เบลู จำกัด (มหาชน) โดยจัดทำขึ้นบนพื้นฐานของแหล่งข้อมูลที่เชื่อถือได้และพิจารณาแล้วว่าน่าเชื่อถือ ทั้งนี้วัตถุประสงค์เพื่อให้บริการเผยแพร่ข้อมูลแก่นักลงทุนและใช้เป็นข้อมูลประกอบการตัดสินใจซื้อขายหลักทรัพย์ แต่ไม่ได้มีเจตนาชี้แนะหรือเชิญชวนให้ซื้อหรือขายหรือประกันราคาหลักทรัพย์แต่อย่างใด ทั้งนี้รายงานและความเห็นในเอกสารฉบับนี้อาจมีการเปลี่ยนแปลงแก้ไขได้ หากข้อมูลที่ได้รับมาเปลี่ยนแปลงไป การนำข้อมูลที่ปรากฏอยู่ในเอกสารฉบับนี้ ไปว่าทั้งหมดหรือบางส่วนไปทำซ้ำ คัดแปลง แก้ไข หรือนำออกเผยแพร่แก่สาธารณชน จะต้องได้รับความยินยอมจากบริษัทก่อน

Disclaimers

รายงานฉบับนี้จัดทำโดย บริษัทหลักทรัพย์ ทีทีบี เบลู จำกัด (มหาชน) ซึ่งมีธนาคารทหารไทยธนชาตเป็นธนาคารพาณิชย์ ขนาดใหญ่เป็นผู้ถือหุ้นรายใหญ่ในสัดส่วนร้อยละ 99.97 รายงานฉบับนี้จัดทำขึ้นบนพื้นฐานของแหล่งข้อมูลที่ดีที่สุดที่ได้รับมาและพิจารณาแล้วว่าน่าเชื่อถือ ทั้งนี้มีวัตถุประสงค์เพื่อให้บริการเผยแพร่ข้อมูลแก่นักลงทุนและใช้เป็นข้อมูลประกอบการตัดสินใจซื้อขายหลักทรัพย์ แต่ไม่ได้มีเจตนาชี้แนะหรือเชิญชวนให้ซื้อหรือขายหรือประกันราคาหลักทรัพย์แต่อย่างใด ทั้งนี้รายงานและความเห็นในเอกสารฉบับนี้อาจมีการเปลี่ยนแปลงแก้ไขได้ หากข้อมูลที่ได้รับมาเปลี่ยนแปลงไป การนำข้อมูลที่ปรากฏอยู่ในเอกสารฉบับนี้ ไม่ว่าทั้งหมดหรือบางส่วนไปทำซ้ำ ตัดแปลง แก้ไข หรือนำออกเผยแพร่แก่สาธารณชน จะต้องได้รับความยินยอมจากบริษัทก่อน

This report is prepared and issued by ttb wealth securities public company limited (ttbwealth) which is owned 99.97% by TMBThanachart Bank Public Company Limited (TTB) as a resource only for clients of ttbwealth, TMBThanachart Bank Public Company Limited (TTB) and its group companies. Copyright © ttb wealth securities public company limited. All rights reserved. The report may not be reproduced in whole or in part or delivered to other persons without our written consent. Investors should use this report as one of many tools in making their investment decisions since ttb wealth securities may seek to do other business with the companies mentioned in the report. Thus, investors need to be aware that there could be potential conflicts of interest that could affect the report's neutrality.

“บทวิเคราะห์นี้จัดทำโดยบริษัทหลักทรัพย์ ทีทีบี เบลู จำกัด (มหาชน) (“บล.ทีทีบี เบลู”) โดยใช้ข้อมูลจาก แอนโคโนมิกส์, ประมาณการทางการเงิน, Bloomberg และแหล่งอื่น ๆ บริษัทมิได้เป็นผู้ออกตราสารแสดงสิทธิในหลักทรัพย์ต่างประเทศ (DRs) จึงไม่มีความขัดแย้งทางผลประโยชน์”

คำเตือน: DRs มีความเสี่ยงจาก อัตราแลกเปลี่ยน และ หลักทรัพย์อ้างอิงในต่างประเทศ ซึ่งอาจทำให้มูลค่าลดลงได้ ผู้ลงทุนต้องศึกษาความเสี่ยงด้วยตนเอง ก่อนตัดสินใจลงทุน นักวิเคราะห์ของ บล. ทีทีบี เบลู จำกัด (มหาชน) ได้ขึ้นทะเบียนโดย ก.ล.ต. และขอรับรองว่าความเห็นในบทวิเคราะห์นี้เป็น ความเห็นที่เป็นอิสระ มีเหตุผลการรองรับ และ นักวิเคราะห์ ไม่มีส่วนได้เสีย ในหลักทรัพย์ที่นำเสนอ ณ วันที่จัดทำ

"This analysis was prepared by ttb wealth securities public company limited ("ttb wealth") using data from business trends, financial forecasts, Bloomberg, and other sources. The Company is not an issuer of rights in foreign securities (DRs), so there is no conflict of interest."

WARNING: DRs involve risks from foreign exchange rates and underlying securities, which may result in devaluation. Investors must study the risks themselves before making any investment decision.

ttb wealth analyst registered with the SEC and certifies that the views in this analysis are as follows: Independent opinions are justified and analysts have no interest in the offered securities as of the date of issuance.

Recommendation Structure:

Recommendations are based on absolute upside or downside, which is the difference between the target price and the current market price. If the upside is 10% or more, the recommendation is BUY. If the downside is 10% or more, the recommendation is SELL. For stocks where the upside or downside is less than 10%, the recommendation is HOLD. Unless otherwise specified, these recommendations are set with a 12-month horizon. Thus, it is possible that future price volatility may cause a temporary mismatch between upside/downside for a stock based on the market price and the formal recommendation. For sectors, an "Overweight" sector weighting is used when we have BUYs on majority of the stocks under our coverage by market cap. "Underweight" is used when we have SELLs on majority of the stocks we cover by market cap. "Neutral" is used when there are relatively equal weightings of BUYs and SELLs.

Disclosures:

หมายเหตุ: ธนาคารทหารไทยธนชาต จำกัด (มหาชน) (TTB) เป็นบริษัทที่มีความเกี่ยวข้องกับบริษัทหลักทรัพย์ทีทีบี เบลู จำกัด (มหาชน) (ttb wealth) โดย TTB เป็นผู้ถือหุ้นร้อยละ 99.97 ใน ttbwealth ดังนั้น การจัดทำบทวิเคราะห์ของหลักทรัพย์ดังกล่าว จึงมีส่วนได้ส่วนเสียหรือมีความขัดแย้งทางผลประโยชน์ (conflicts of interest)

ttb wealth research team

หัวหน้าฝ่าย, Strategy

พิมพ์ผกา นิจารุณ, CFA
pimpaka.nic@ttbwealth.co.th

สาธารณูปโภค, สื่อสาร
ณัฐภพ ประสิทธิ์สุขสันต์

nuttapop.Pra@ttbwealth.co.th

ธนาคาร, ธุรกิจการเงิน

รวีสรา สุวรรณอำไพ
rawisara.suw@ttbwealth.co.th

พลังงาน, บีโตร์เคมี

ยุพาพรรณ พลพรประเสริฐ
yupapan.pol@ttbwealth.co.th

กลยุทธ์การลงทุน

นลินภรณ์ คลังเปรมจิตต์, CISA
nariporn.kla@ttbwealth.co.th

วิเคราะห์เชิงปริมาณ

สิทธิเชษฐ รุ่งรัศมีพัฒน์
sittichet.run@ttbwealth.co.th

กลยุทธ์การลงทุน

อดิศักดิ์ ผู้พิพัฒนทรัพย์กุล, CFA
adisak.phu@ttbwealth.co.th

อิเล็กทรอนิกส์, อาหาร, เครื่องดื่ม, ค้าปลีก
พัทธดนย์ บุญนาค

pattadol.bun@ttbwealth.co.th

ขนส่ง, รับเหมา

ศกดิ์สิทธิ์ พัฒนานารักษ์
saksid.pha@ttbwealth.co.th

ผู้ช่วยนักวิเคราะห์

โชติ เจริญกิตติวัฒน์, CFA
chod.rea@ttbwealth.co.th

กลยุทธ์การลงทุน

เถลิงศักดิ์ คูเจริญไพศาล
thaloengsak.kuc@ttbwealth.co.th

วิเคราะห์เทคนิค

ภัทรวัลย์ หวังมิ่งมาศ
pattarawan.wan@ttbwealth.co.th

ยานยนต์, นิคมฯ, Property Fund, REITs, บันเทิง
รตา ลิมสุทธิวันภูมิ

rata.lim@ttbwealth.co.th

Small Cap, การแพทย์, โรงแรม

ศิริพร อรุโณทัย
siriporn.aru@ttbwealth.co.th

นักวิเคราะห์, แพล

ลาภินี ทิพยมณฑล
lapinee.dib@ttbwealth.co.th

วิเคราะห์ทางเทคนิค

วิชานันท์ ธรรมบำรุง
witchanan.tam@ttbwealth.co.th

Data Support Team

มลฤดี เพชรแสงใสกุล
monrudee.pet@ttbwealth.co.th

สุนทร รักษาวัต
sunet.rak@ttbwealth.co.th

เกษมรัตน์ จิตกุล
kasemrat.jit@ttbwealth.co.th

สุขสวัสดิ์ ลิมาวงษ์ปราณี
suksawat.lim@ttbwealth.co.th

วารทิพย์ รุ่งประดับวงศ์
varathip.run@ttbwealth.co.th

สุจินตนา สภาพร
sujintana.sth@ttbwealth.co.th

ttb wealth securities public co. ltd.

Research Team
18 Floor, MBK Tower
444 Phayathai Road, Pathumwan Road, Bangkok 10330
Tel: 662 -779-9119
Email: research@ttbwealth.co.th