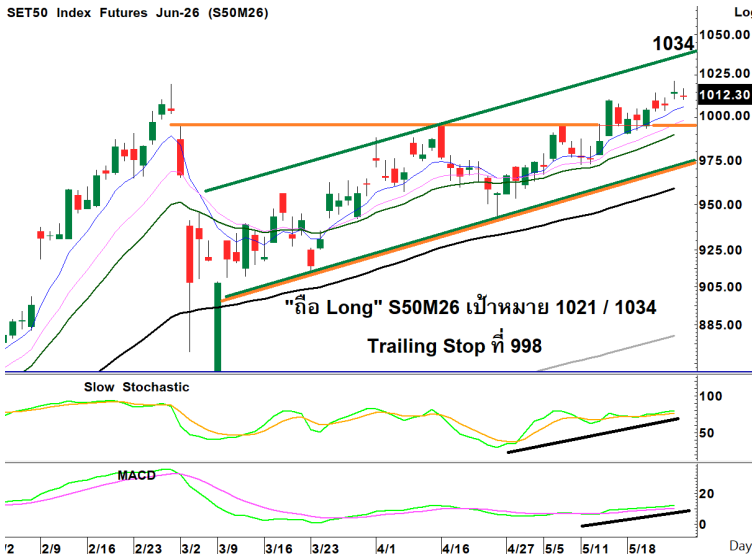


“ถือ Long” S50M26 เป้าหมาย 1,021 / 1,034 จุด... “ซื้อ” Block AOT



มุมมองตลาดวันนี้: SET ปรับสูงขึ้นทำจุดสูงใหม่ระหว่างวันก่อนมีแรงขายทำกำไร มีแรงซื้อเข้ามาที่ธนาคาร โรงพยาบาล BBL KBANK SCB KKP BH BDMS...ต่างชาติซื้อ +1,533 ลบ. มอง SET ผันผวนระยะสั้นก่อน MSCI Rebalancing ปลายสัปดาห์ กรอบ 1,542 - 1,575 จุด

ทำอะไรดี:

- 1) **“ถือ Long” S50M26 เป้าหมาย 1,021 / 1,034** S50M26 แกว่งแคบพักตัวหลังยกฐานขึ้นมาก่อนหน้า มองพักตัวระยะสั้นเพื่อมี Momentum ขึ้นต่อระยะกลาง...ต่างชาติ Long +2,304 สัญญา...“ถือ Long” เป้าหมาย 1,021 / 1034 คงแนว Trailing Stop ไว้ที่ 998
- 2) **“ซื้อ” Block AOT...นักท่องเที่ยวยั่งยืนและปรับขึ้น PSC หนุน** มองผู้โดยสารทั้งไทยและเงินเติบโตดีกว่าคาด ขณะที่การปรับขึ้นค่าธรรมเนียมผู้โดยสาร (PSC) จาก 730 ขึ้นเป็น 1,120 บาท/คน ตั้งแต่ 20 มิ.ย. ช่วยหนุนกำไรทำฐานใหม่ พื้นฐาน 62 บาท

AOT พื้นตัวขึ้นหลังมีจังหวะ Throwback เป้าหมาย 55.25 / 57.25...Leverage 7.6x



รายงานฉบับนี้จัดทำโดยบริษัทหลักทรัพย์ ทิพย์ เวนซ์ จำกัด (มหาชน) โดยจัดทำขึ้นบนพื้นฐานของแหล่งข้อมูลที่เชื่อถือได้ที่ได้รับมาและพิจารณาแล้วว่าน่าเชื่อถือ ทั้งนี้มีวัตถุประสงค์เพื่อให้บริการเผยแพร่ข้อมูลแก่นักลงทุนและใช้เป็นข้อมูลประกอบการตัดสินใจซื้อขายหลักทรัพย์ แต่ไม่ได้มีเจตนาชี้แนะหรือเชิญชวนให้ซื้อหรือขายหรือประกันราคาหลักทรัพย์แต่อย่างใด ทั้งนี้รายงานและความเห็นในเอกสารฉบับนี้อาจมีการเปลี่ยนแปลงแก้ไขได้ หากข้อมูลที่ได้รับมาเปลี่ยนแปลงไป การนำข้อมูลไปปรากฏอยู่ในเอกสารฉบับนี้ ไม่ว่าทั้งหมดหรือบางส่วนไปห้าห้า ดัดแปลง แก้ไข หรือนำออกเผยแพร่แก่สาธารณชน จะต้องได้รับความยินยอมจากบริษัทก่อน



อดิศักดิ์ ผู้พัฒนทรัพย์กุล, CFA
วิษณุ ธรรมบำรุง

SET50 Futures

LONG	
สัญญา	S50M26
ราคาปิดเมื่อวาน	1,012.30
เป้าหมายทางเทคนิค	1021 / 1034
จุดตัดขาดทุน	998.00
วันหมดอายุ	29 มิ.ย. 26
ราคาทางทฤษฎี	1,006.94
Premium/Discount	0.5%

BLOCK TRADE

AOTM26	
สัญญา	AOTM26
ราคาปิด	54
เป้าหมายทางเทคนิค	57.25
ผลตอบแทนที่เป้าหมาย	46%
จุดตัดขาดทุน	52.5
วันหมดอายุ	29 มิ.ย. 26
จำนวนสัญญาขั้นต่ำ (สัญญา)	100.00
ตัวคูณสัญญา (หุ้น)	1,000.00
หลักประกันต่อ 1 Block (บาท)	707,000
Leverage (x)	7.64

เปรียบเทียบ	AOT	AOTM26
เงินลงทุน/Block	5,400,000	707,000
ผลตอบแทนก่อนดอกเบี้ย		
52.50	-2.8%	-21.2%
53.00	-1.9%	-14.1%
53.50	-0.9%	-7.1%
54.00	0.0%	0.0%
54.50	0.9%	7.1%
55.00	1.9%	14.1%
55.50	2.8%	21.2%
57.25	6.0%	46.0%

ติดต่อฝ่าย Derivatives: 02-779-9000

Disclaimers

รายงานฉบับนี้จัดทำโดย บริษัทหลักทรัพย์ ทีทีบี เบลู จำกัด (มหาชน) ซึ่งมีธนาคารทหารไทยธนชาตเป็นธนาคารพาณิชย์ ขนาดใหญ่เป็นผู้ถือหุ้นรายใหญ่ในสัดส่วนร้อยละ 99.97 รายงานฉบับนี้จัดทำขึ้นบนพื้นฐานของแหล่งข้อมูลที่เชื่อถือได้ที่ได้รับมาและพิจารณาแล้วว่าน่าเชื่อถือ ทั้งนี้มีวัตถุประสงค์เพื่อให้บริการเผยแพร่ข้อมูลแก่นักลงทุนและใช้เป็นข้อมูลประกอบการตัดสินใจซื้อขายหลักทรัพย์ แต่ไม่ได้มีเจตนาชี้แนะหรือเชิญชวนให้ซื้อหรือขายหรือประกันราคาหลักทรัพย์แต่อย่างใด ทั้งนี้รายงานและความเห็นในเอกสารฉบับนี้อาจมีการเปลี่ยนแปลงแก้ไขได้ หากข้อมูลที่ได้รับมาเปลี่ยนแปลงไป การนำข้อมูลที่ปรากฏอยู่ในเอกสารฉบับนี้ ไม่ว่าจะทั้งหมดหรือบางส่วนไปทำซ้ำ ดัดแปลง แก้ไข หรือนำออกเผยแพร่แก่สาธารณชน จะต้องได้รับความยินยอมจากบริษัทก่อน

This report is prepared and issued by ttb wealth securities public company limited (ttbwealth) which is owned 99.97% by TMBThanachart Bank Public Company Limited (TTB) as a resource only for clients of ttbwealth, TMBThanachart Bank Public Company Limited (TTB) and its group companies. Copyright © ttb wealth securities public company limited. All rights reserved. The report may not be reproduced in whole or in part or delivered to other persons without our written consent. Investors should use this report as one of many tools in making their investment decisions since ttb wealth securities may seek to do other business with the companies mentioned in the report. Thus, investors need to be aware that there could be potential conflicts of interest that could affect the report's neutrality.

"บทวิเคราะห์นี้จัดทำโดยบริษัทหลักทรัพย์ ทีทีบี เบลู จำกัด (มหาชน) ("บล.ทีทีบี เบลู") โดยใช้ข้อมูลจาก แนวโน้มธุรกิจ, ประมาณการทางการเงิน, Bloomberg และแหล่งอื่นๆ บริษัทมิได้เป็นผู้ออกตราสารแสดงสิทธิในหลักทรัพย์ต่างประเทศ (DRs) จึงไม่มีความขัดแย้งทางผลประโยชน์"

คำเตือน: DRs มีความเสี่ยงจาก อัตราแลกเปลี่ยน และ หลักทรัพย์อ้างอิงในต่างประเทศ ซึ่งอาจทำให้มูลค่าลดลงได้ ผู้ลงทุนต้องศึกษาความเสี่ยงด้วยตนเอง ก่อนตัดสินใจลงทุนนักวิเคราะห์ของ บล. ทีทีบี เบลู จำกัด (มหาชน) ได้ขึ้นทะเบียนโดย ก.ล.ต. และขอรับรองว่าความเห็นในบทวิเคราะห์นี้เป็น ความเห็นที่เป็นอิสระ มีเหตุผลรองรับ และ นักวิเคราะห์ ไม่มีส่วนได้เสีย ในหลักทรัพย์ที่นำเสนอ ณ วันที่จัดทำ

"This analysis was prepared by ttb wealth securities public company limited ("ttb wealth") using data from business trends, financial forecasts, Bloomberg, and other sources. The Company is not an issuer of rights in foreign securities (DRs), so there is no conflict of interest."

WARNING: DRs involve risks from foreign exchange rates and underlying securities, which may result in devaluation. Investors must study the risks themselves before making any investment decision.

ttb wealth analyst registered with the SEC and certifies that the views in this analysis are as follows: Independent opinions are justified and analysts have no interest in the offered securities as of the date of issuance.

Recommendation Structure:

Recommendations are based on absolute upside or downside, which is the difference between the target price and the current market price. If the upside is 10% or more, the recommendation is BUY. If the downside is 10% or more, the recommendation is SELL. For stocks where the upside or downside is less than 10%, the recommendation is HOLD. Unless otherwise specified, these recommendations are set with a 12-month horizon. Thus, it is possible that future price volatility may cause a temporary mismatch between upside/downside for a stock based on the market price and the formal recommendation.

For sectors, an "Overweight" sector weighting is used when we have BUYs on majority of the stocks under our coverage by market cap. "Underweight" is used when we have SELLs on majority of the stocks we cover by market cap. "Neutral" is used when there are relatively equal weightings of BUYs and SELLs.

Disclosures:

หมายเหตุ: ธนาคารทหารไทยธนชาต จำกัด (มหาชน) (TTB) เป็นบริษัทที่มีความเกี่ยวข้องกับบริษัทหลักทรัพย์ทีทีบี เบลู จำกัด (มหาชน) (ttb wealth) โดย TTB เป็นผู้ถือหุ้นร้อยละ 99.97 ใน TNS ดังนั้น การจัดทำบทวิเคราะห์ของหลักทรัพย์ดังกล่าว จึงมีส่วนได้ส่วนเสียหรือมีความขัดแย้งทางผลประโยชน์ (conflicts of interest)

หมายเหตุ:* "บริษัทหลักทรัพย์ทีทีบี เบลู จำกัด (มหาชน)" (ttb wealth) เป็นผู้จัดการการจัดจำหน่าย "หุ้นกู้ของบริษัท เมืองไทย แคปปิตอล จำกัด (มหาชน) (MTC) ครั้งที่ 3/2569" ดังนั้น การจัดทำบทวิเคราะห์ของหลักทรัพย์ดังกล่าว จึงอาจมีส่วนได้ส่วนเสียหรือมีความขัดแย้งทางผลประโยชน์ (conflicts of interest)"

หมายเหตุ:* "บริษัทหลักทรัพย์ทีทีบี เบลู จำกัด (มหาชน)" (ttb wealth) เป็นผู้จัดการการจัดจำหน่าย "หุ้นกู้ของบริษัท ไออาร์พีซี จำกัด (มหาชน) (IRPC) ครั้งที่ 1/2569" ดังนั้น การจัดทำบทวิเคราะห์ของหลักทรัพย์ดังกล่าว จึงอาจมีส่วนได้ส่วนเสียหรือมีความขัดแย้งทางผลประโยชน์ (conflicts of interest)"

ttb wealth research team

หัวหน้าฝ่าย, Strategy

พิมพ์ภา นิจการุณ, CFA
pimpaka.nic@ttbwealth.co.th

สาธารณูปโภค, สื่อสาร

ณัฐภพ ประสิทธิ์สุขสันต์
nuttapop.Pra@ttbwealth.co.th

ธนาคาร, ธุรกิจการเงิน

รวีสร่า สุวรรณอำไพ
rawisara.suw@ttbwealth.co.th

พลังงาน, ปิโตรเคมี

ยุพาพรรณ พลพรประเสริฐ
yupapan.pol@ttbwealth.co.th

วิเคราะห์ทางเทคนิค

วิชพันธ์ ธรรมบำรุง
witchanan.tam@ttbwealth.co.th

กลยุทธ์การลงทุน

นลิภรณ์ คลังเปรมจิตต์, CISA
nariporn.kla@ttbwealth.co.th

กลยุทธ์การลงทุน

อดิศักดิ์ ผู้พิพัฒน์หรือกุล, CFA
adisak.phu@ttbwealth.co.th

อิเล็กทรอนิกส์, อาหาร, เครื่องดื่ม, ค้าปลีก

พัทธดนย์ บุณนาค
pattadol.bun@ttbwealth.co.th

ขนส่ง, รับเหมา

ศักดิ์สิทธิ์ พัฒนานารักษ์
saksid.pha@ttbwealth.co.th

นักวิเคราะห์, แพล

ลาภินี ทิพยมณฑล
lapinee.dib@ttbwealth.co.th

กลยุทธ์การลงทุน

เถลิงศักดิ์ คูเจริญไพศาล
thaloengsak.kuc@ttbwealth.co.th

วิเคราะห์เทคนิค

ภัทรวัลย์ หวังมิ่งมาศ
pattarawan.wan@ttbwealth.co.th

ยานยนต์, นิตมข, Property Fund, REITs, บันเทิง

รตา ลิ้มสุทธิวันภูมิ
rata.lim@ttbwealth.co.th

Small Cap, การแพทย์, โรงแรม

ศิริพร อรุโณทัย
siriporn.aru@ttbwealth.co.th

ผู้ช่วยนักวิเคราะห์

โชติ เจริญกิตติวัฒน์, CFA
chod.rea@ttbwealth.co.th

วิเคราะห์เชิงปริมาณ

สิทธิเชษฐ รุ่งรัมย์พัฒน์
sittichet.run@ttbwealth.co.th

Data Support Team

มลฤดี เพชรแสงใสกุล

monrudee.pet@ttbwealth.co.th

สุนทร รัชชาวัต

sunet.rak@ttbwealth.co.th

เกษมรัตน์ จิตกุล

kasemrat.jit@ttbwealth.co.th

สุขสวัสดิ์ ลิมาวงษ์ปรานี

suksawat.lim@ttbwealth.co.th

วาราทิพย์ รุ่งประดับวงศ์

varathip.run@ttbwealth.co.th

สุจินตนา สถาพร

sujintana.sth@ttbwealth.co.th

ttb wealth securities public co. ltd.

Research Team

18 Floor, MBK Tower

444 Phayathai Road, Pathumwan Road, Bangkok 10330

Tel: 662 -779-9119

Email: research@ttbwealth.co.th