

## หุ้นตั้งหลักขยับขึ้นต่อ

ดัชนี SET หุ้นตั้งหลักขยับขึ้นต่อ โดยมีด้านที่ 1,499 และ 1,510 ที่ต้องฝ่าขึ้นไป ทะลุได้ อาจหุ้นขึ้นต่อไปทดสอบ 1,545 หรือสูงกว่านั้น โดยดูด้านของ SET50 ที่ 976 และ 994 ด้านของดัชนีธนาคารและพลังงานตามที่มี Update ด้านล่างประกอบด้วย ในการลุ้นความเสี่ยงอาจเพิ่มขึ้น ถ้า SET หลุด 1,438 และ SET50 หลุด 947 ลงมาทั้ง 2 จุด สำหรับหมวด Petrochemicals มีหุ้นแข่งตลาดขึ้นต่อดูรูปและรายละเอียดด้านใน หุ้นแนะนำ **SCC, HANA, KCE & BH**



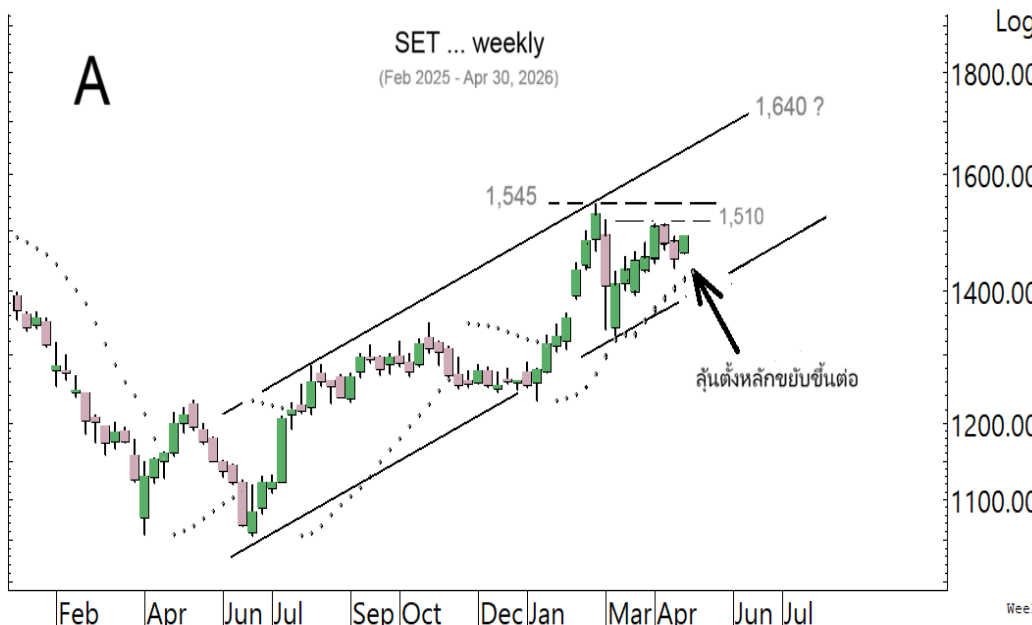
ภัทรวัลย์ หวังมิ่งมาต  
Senior Technical Analyst  
วิษณุทธิ์ ธรรมบำรุง  
Technical Analyst

ดัชนี SET หุ้นตั้งหลักขยับขึ้นต่อ โดยมีด้านที่ 1,499 และ 1,510 ที่ต้องฝ่าขึ้นไป ทะลุได้ อาจหุ้นขึ้นต่อไปทดสอบ 1,545 ในรูป A หรือสูงกว่านั้น โดยดูด้านของ SET50 ที่ 976 และ 994 ในรูป B ที่ต้องฝ่าขึ้นไปด้วย นอกจากนี้ อาจดูด้านของดัชนีธนาคารที่ 499 และ 504 และพลังงานที่ 19,476 ในรูป C และ D ควบคู่ไปด้วย ในการลุ้น ความเสี่ยงอาจเพิ่มขึ้น ถ้า SET หลุด 1,438 และ SET50 หลุด 947 ลงมาทั้ง 2 จุด ซึ่งต้องจับตาและ Update ต่อไป คำแนะนำ ยังมีของทนแกว่งหุ้นต่อ และหุ้นเล่น Gap ในหุ้นเป็นตัวๆ ต่อไป สำหรับการแกว่งวันนี้ SET มีด้านที่ 1,496 และ 1,499 ทะลุได้ ด้านต่อไปมีที่ 1,505 และ 1,510 ที่ต้องฝ่าขึ้นไป แนวรับมีที่ 1,488-1,486 และ/หรือ 1,481

สำหรับดัชนีธนาคารหุ้นตั้งหลักขยับขึ้นต่อ ด้านมีที่ 499 และ/หรือ 503-504 ในรูป C ที่ต้องฝ่าขึ้นไป แนวรับอาจมีที่ 488 และ/หรือ 484 การลุ้นอาจดู Update หุ้นเหล่านี้ประกอบ **KBANK** หุ้นขึ้นต่อ ด้านมีที่ 197.50-198 และ/หรือ 199.50 ที่ต้องฝ่าขึ้นไป แนวรับอาจมีที่ 193 และ/หรือ 191-190 -**BBL** ทดสอบด้าน 164 ทะลุได้ ด้านต่อไปมีที่ 166-166.50 และ/หรือ 168.50 ที่ต้องฝ่าขึ้นไป แนวรับมีที่ 161-160 และ/หรือ 158.50 **SCB** พยายามทรงตัวที่เขตแนวรับ ด้านมีที่ 132.50 และ/หรือ 135 ที่ต้องฝ่าขึ้นไป เพื่อรีบาวด์ขึ้นต่อ **KTB** หุ้นตั้งหลักขยับขึ้นต่อ ด้านมีที่ 33.75 และ 34.25 ที่ต้องฝ่าขึ้นไป แนวรับมีที่ 32 และ/หรือ 31.25

และดัชนีพลังงานหุ้นตั้งหลักขยับขึ้นต่อ ด้านมีที่ 19,100-19,200 และ/หรือ 19,476 ในรูป D ที่ต้องฝ่าขึ้นไป แนวรับมีที่ 18,824 และ/หรือ 18,567 การลุ้นส่วนหนึ่งอาจดู Update **PTT** ที่เริ่มทะลุขึ้นมา ด้านต่อไปมีที่ 36.50 ทะลุได้ ด้านต่อไปมีที่ 38 แนวรับอาจมีที่ 34.5-34

แนวต้าน 1,496, 1,499 และ 1,505 แนวรับ 1,488, 1,486 และ 1,481



### BUY:

**SCC** รับเพิ่มที่ 237 หรือเมื่อทะลุ 240 เล็งแบ่งทำกำไรที่ 247 และ 255 (Stoploss ส่วนเพิ่มถ้าปิดหลุด 233)

**HANA** รับเพิ่มอีกหนึ่งเมื่อทะลุ 33.75 เล็งแบ่งทำกำไรที่ 37 และ 40.50 (อาจมีแกว่งถ้าปิดหลุด 32)

**KCE** รับเพิ่มเมื่อทะลุ 32.25 เล็งแบ่งทำกำไรที่ 35.75 (Stoploss 1/2 ถ้าปิดหลุด 29.25 ลงมา)

**BH** รับเพิ่ม เล็งแบ่งทำกำไรที่ 187 และ 198 (Stoploss 1/2 ถ้าปิดหลุด 178) และ **SCB** ตามรายละเอียดด้านใน

### Add Stoploss line :

**GLOBAL** Stoploss ขยับขึ้นมาที่ 6

### SELL:

n/a

### SECTOR to watch:

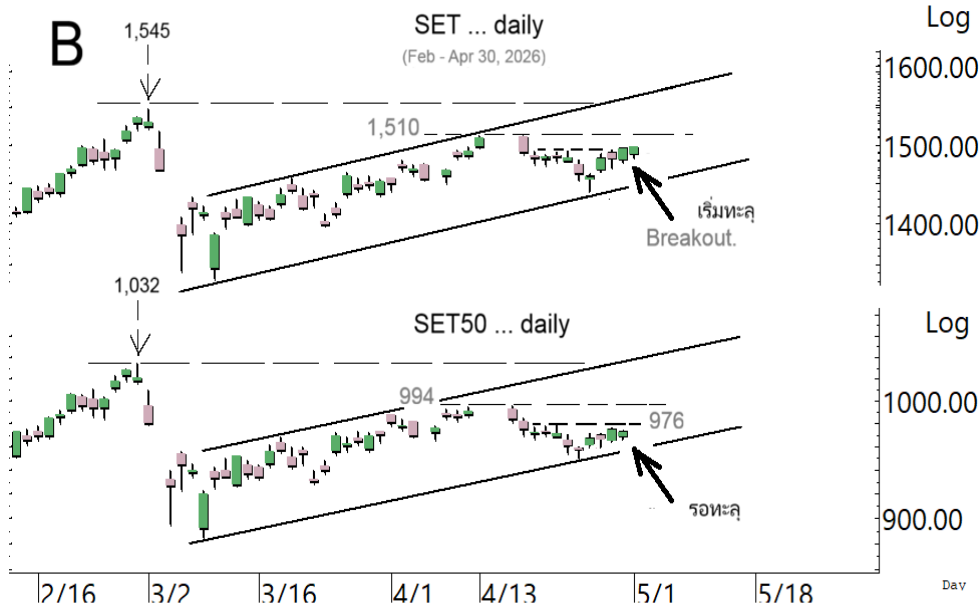
**Petrochemicals :**

IVL, PTTGC & GC

### Day Trade:

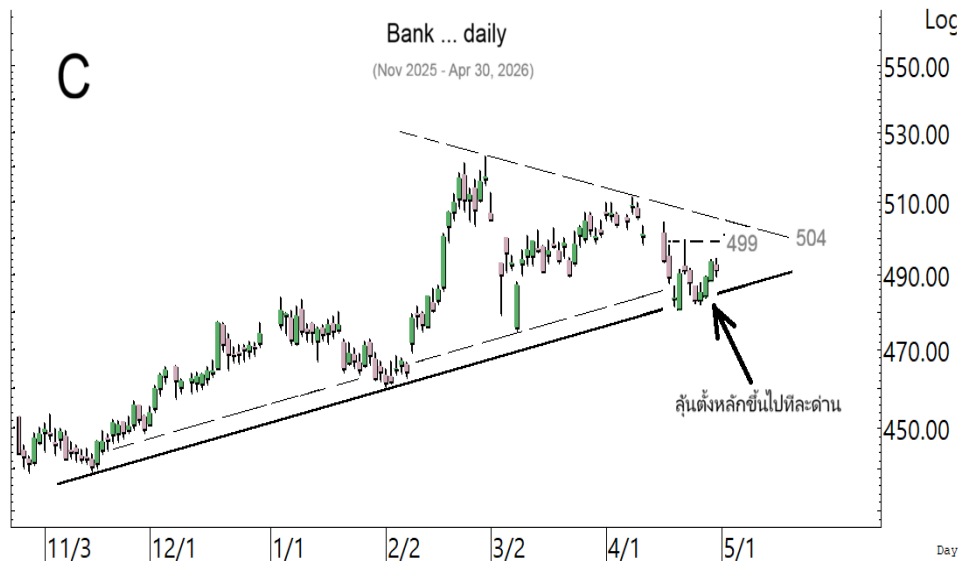
OR, PTTEP, UBE, ADVANC, HANA, KCE, PRM, SCC, STA, STECON & TKN

ดัชนี SET หุ้นตั้งหลักขยับขึ้นต่อ

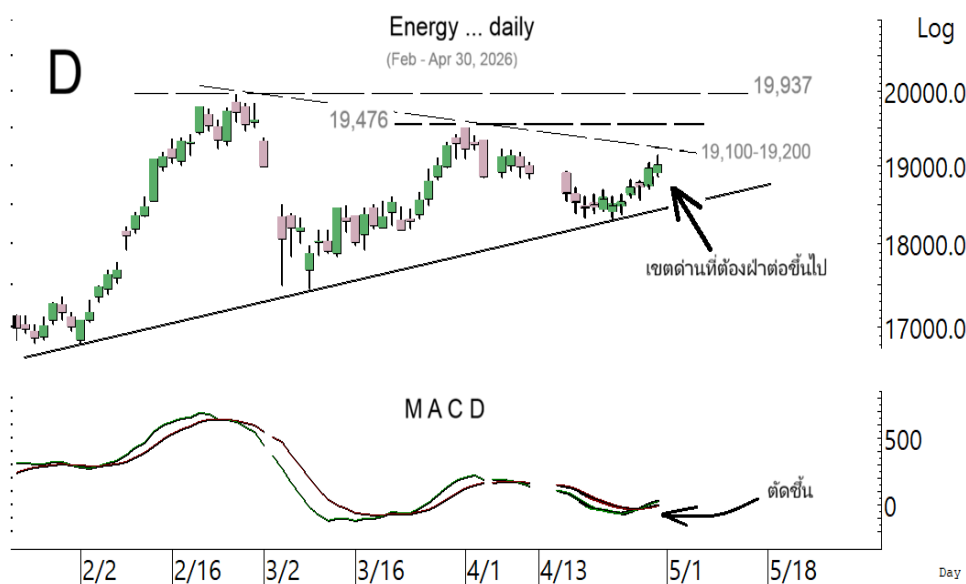


SET เริ่มทะลุขึ้น ลุ้นฝาด่านต่อขึ้นไป

SET50 รอกทะลุ 976 เพื่อขึ้นต่อไป 994 หรือสูงกว่านั้น

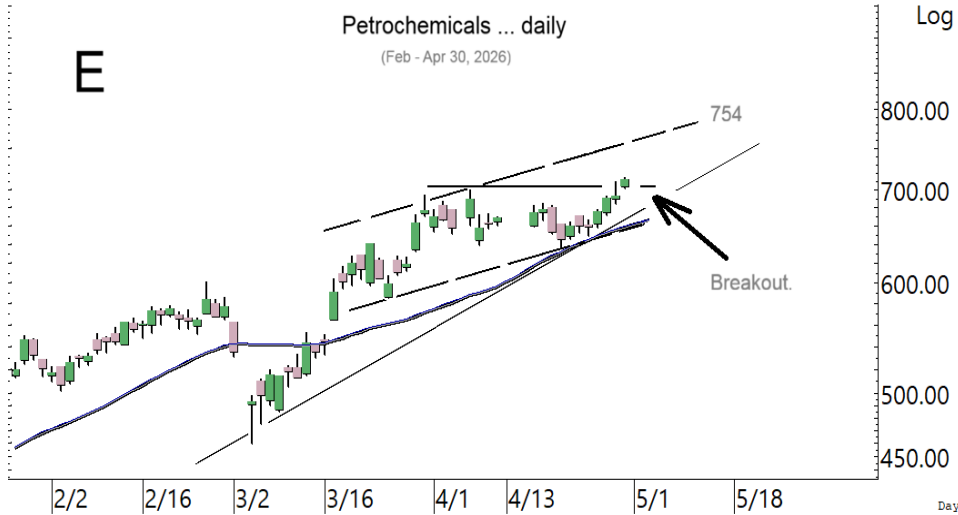


ดัชนีธนาคาร ลุ้นตั้งหลักขยับขึ้น ต่อไปที่ละด่าน

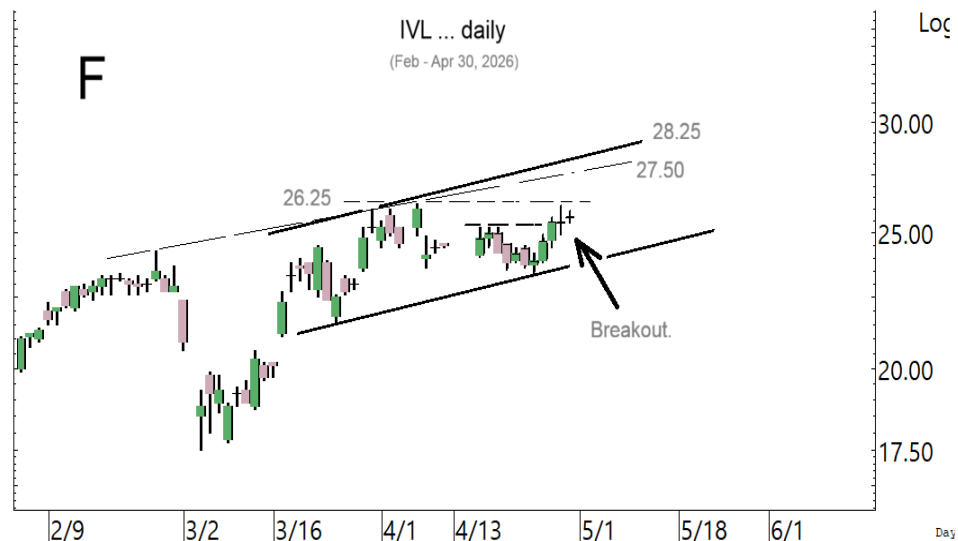


ดัชนีพลังงาน ลุ้นขยับฝาด่านต่อขึ้นไป

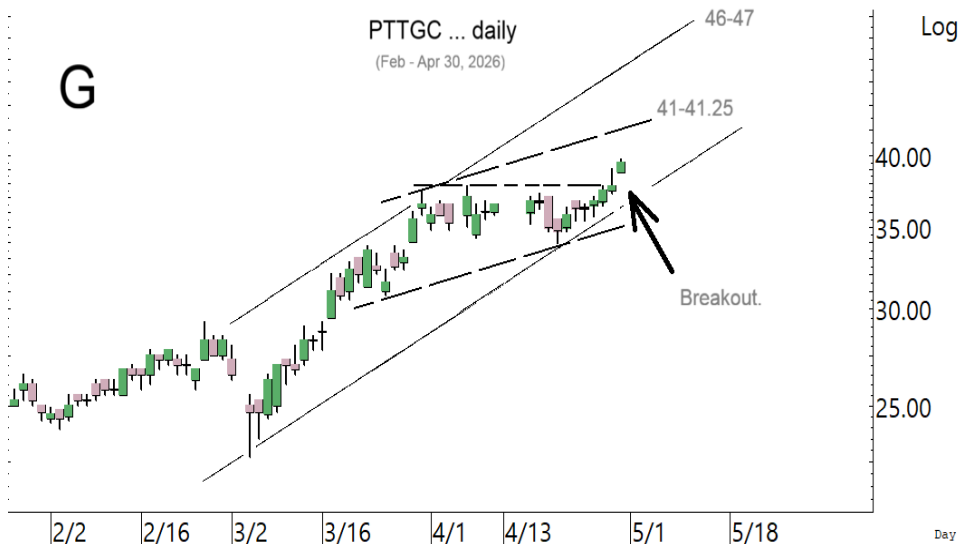
**SECTOR to watch :** หมวด **Petrochemicals** ทะลุขึ้นมา มีลูนแข่งตลาดขึ้นต่อ ด้านต่อไปมีที่ 730 และ/หรือ 754 ในรูป E ที่ต้องฝ่าต่อขึ้นไป แนวรับอาจมีที่ 696 และ/หรือ 684 การลูนอาจดู Update หุ่นเหล่านี้ **IVL** ทะลุขึ้นมาในเขตด้าน 26.25 ในรูป F ทะลุได้ ด้านต่อไปมีที่ 27.50 และ/หรือ 28.25 ที่ต้องฝ่าต่อขึ้นไป แนวรับอาจมีที่ 25.50-25 และ/หรือ 24.50 และ **PTTGC** ทะลุต่อขึ้นมา ด้านต่อไปมีที่ 40.50 และ/หรือ 41-41.25 ในรูป G ที่ต้องฝ่าต่อขึ้นไป แนวรับถ้า 38.75 ยืนไม่อยู่ อาจมีที่ 38 และ/หรือ 37.25 ส่วน **GC** ตั้งหลักขึ้นมา ด้านมีที่ 4.54-4.56 และ/หรือ 4.66 แนวรับมีที่ 4.30 และ/หรือ 4.26



หมวด **Petrochemicals** ทะลุต่อขึ้นมา มีลูนแข่งตลาดซิกแซกขึ้นต่อ



**IVL** เด้งทะลุต่อขึ้นมาในเขตด้าน ที่ต้องฝ่าขึ้นไป



**PTTGC** ทะลุขึ้นมา ลูนขึ้นต่อ

ในหุ้นเป็นตัวย่อยอื่น ๆ ที่ดูมีลุ้น หรือที่ต้องระวัง ก็ดูกรอบแนวรับแนวต้านเหล่านี้ประกอบ และ/หรืออาจใช้เป็นกรอบในการ Trading ได้ : **OR** พยายามทรงตัว ด้านมีที่ 12.4 ทะลุได้ ด้านต่อไปมีที่ 12.8 และ/หรือ 13-13.2 ระวังแกว่งถ้าหลุดแนวรับ 11.80 ลงมา **PTTEP** ทะลุขึ้นมา ด้านต่อไปมีที่ 156.5-157 และ/หรือ 160.50 แนวรับอาจขยับขึ้นมาที่ 151.50 **UBE** เติงทะลุขึ้นมา ด้านต่อไปมีที่ 0.77-0.78 และ/หรือ 0.85 แนวรับถ้า 0.69 ยืนไม่อยู่ อาจมีที่ 0.66 และ/หรือ 0.64 **ADVANC** โดนขายหลุดลงมาที่เขตแนวรับ 337-335 ในรูป H ซึ่งเป็นเขตล้นตั้งหลัก ที่ต้องดูอาการ ด้านมีที่ 342, 345 และ/หรือ 348 **HANA** เริ่มขยับขึ้นมา ด้านมีที่ 33.25-33.75 ทะลุได้ ด้านต่อไปมีที่ 35.25 และ/หรือ 36.5-37 แนวรับอาจมีที่ 31.75 ระวังแกว่งถ้าหลุด 31 ลงมา **KCE** เริ่มทรงตัวขึ้นมา ด้านมีที่ 32.25 และ/หรือ 33 ที่ต้องฝ่าขึ้นไป แนวรับมีที่ 30-29.50 **PRM** เติงทะลุขึ้นมา ด้านต่อไปมีที่ 9.2 และ 9.6 ระวังแกว่งถ้าหลุดแนวรับ 8.6 ลงมา **SCC** ทะลุแรงต่อขึ้นมา ด้านมีที่ 245-246 และ/หรือ 248 หรือสูงกว่านั้นตามในรูป I แนวรับถ้า 234 ยืนไม่อยู่ อาจมีที่ 227 และ/หรือ 220 **STA** ทะลุต่อขึ้นมา ด้านอาจมีที่ 18.7 ทะลุได้ ด้านต่อไปมีที่ 19.4 และ/หรือ 19.7-19.8 ระวังแกว่งถ้าหลุดแนวรับ 17.6 ลงมา แนวรับต่อไปอาจมีที่ 16.9 **STECON** ขยับทะลุขึ้นมา ด้านต่อไปมีที่ 12.5-12.6 และ/หรือ 12.8 แนวรับอาจมีที่ 11.5 **TKN** เติงขึ้นมา ด้านมีที่ 4.06-4.08 ทะลุได้ ด้านต่อไปมีที่ 4.14 และ/หรือ 4.22 แนวรับมีที่ 3.88 และ/หรือ 3.82 และหุ้นอื่นๆ ใน Alert ระหว่างวัน (สามารถดูได้ใน [www.ttbwealth.co.th](http://www.ttbwealth.co.th))



**ADVANC** โดนขายลงมาที่เขตแนวรับ ซึ่งเป็นเขตล้นตั้งหลัก ที่ต้องดูอาการและรอสัญญาณ



**SCC** มีสัญญาณ **Breakout** ล้นขึ้นต่อ

## หุ้นแนะนำวันนี้ เข้าเพิ่ม SCC, HANA, KCE, BH & SCB

Note: เราจะตาม Update หุ้นที่เราแนะนำให้จนปิด Position โดยในกรณีที่ผู้ผิด อาจต้องขอให้ Stop loss

Stocks	Date	Comment	Target	Stoploss	Thai ESG
SCC	May 5	รับเพิ่มที่ 237 หรือเมื่อทะเล 240 เล็งแบ่งทำกำไรที่ 248 & 255	255 หรือ 274	ถ้าปิดหลุด 233 ส่วนเพิ่ม	/
HANA	May 5	รับเพิ่มอีกส่วนเมื่อทะเล 33.75 เล็งแบ่งทำกำไรที่ 37 และ 40.50	40.50 หรือสูงกว่านั้น	อาจมีแกว่งถ้าปิดหลุด 32	/
KCE	May 5	รับเพิ่มเมื่อทะเล 32.25 เล็งแบ่งทำกำไรที่ 35.75	Will update	ถ้าปิดหลุด 29.25(1/2)	/
BH	May 5	รับเพิ่ม เล็งแบ่งทำกำไรที่ 187 และ 198	Will update	ถ้าปิดหลุด 178(1/2)	/
SCB	May 5	รับเพิ่มอีกเมื่อทะเล 132.5 เล็งแบ่งทำกำไรที่ 137.5 และ 145	Will update	ถ้าปิดหลุด 129.5(1/2)	/

## Update หุ้นแนะนำ

Stocks	Date	Comment	Target	Stoploss	Thai ESG
<b>Bank :</b>					
BBL	Apr 25	ถือ หลังรับเพิ่ม เล็งแบ่งทำกำไรที่ 165 และ 167	196, 206 หรือ 218	ถ้าปิดหลุด 158(1/2)	/
KBANK	Aug 15	ถือ หลังรับเพิ่ม เล็งแบ่งทำกำไรที่ 208 และ 210	224-230	Will update	/
KKP	Sep 26	ถือ หลังรับเพิ่ม เล็งแบ่งทำกำไรที่ 84	84.50 หรือสูงกว่านั้น	ถ้าหลุด 78 ส่วนเพิ่ม	/
KTB	Dec 17	ถือ หลังรับเพิ่ม เล็งแบ่งทำกำไรที่ 36.5 และ 39	41 หรือสูงกว่านั้น	อาจมีแกว่งถ้าปิดหลุด 33	/
SCB	Aug 29	ถือ รับเพิ่มอีกเมื่อทะเล 132.5 เล็งแบ่งทำกำไรที่ 137.5 และ 145	Will update	ถ้าปิดหลุด 129.5(1/2)	/
TISCO	Oct 21	ถือ เล็งแบ่งทำกำไรที่ 118 และ 123	120, 127 หรือ 134	Will update	/
<b>Comm :</b>					
COM7	Mar 10	ถือ เล็งแบ่งทำกำไรที่ 24.9 และ 25.25	Will update	ถ้าหลุด 21.2	/
CPALL	Apr 9	ถือ หลังรับเพิ่ม เล็งแบ่งทำกำไรที่ 47.50 และ 48.50	Will update	ถ้าหลุด 43	/
CRC	Apr 7	ถือส่วนหนึ่ง เล็งแบ่งทำกำไรที่ 20.8 และ 21.4	Will update	Will update	/
GLOBAL	Apr 3	ถือ เล็งแบ่งทำกำไรที่ 6.85 และ 7.15	Will update	ถ้าหลุด 6	/
<b>Conma :</b>					
SCC	Dec 23	ถือ รับเพิ่มที่ 237 หรือเมื่อทะเล 240 เล็งแบ่งทำกำไรที่ 248 & 255	255 หรือ 274	ถ้าปิดหลุด 233 ส่วนเพิ่ม	/
TOA	Apr 1	ถือ เล็งแบ่งทำกำไรที่ 14.3 และ 14.9	Will update	ถ้าหลุด 11.8	/
<b>Cons :</b>					
CK	Feb 5	ถือ หลังรับเพิ่ม เล็งแบ่งทำกำไรที่ 18.4	Will update	ถ้าหลุด 15.4 & 14.4	/
STECON	Jan 14	ถือ หลังรับเพิ่ม เล็งแบ่งทำกำไรที่ 15	Will update	ถ้าหลุด 10.7(1/2)	/
<b>DR :</b>					
GOLDUS19	Jan 14	ถือ หลังรับเพิ่ม เล็งแบ่งทำกำไรที่ 53.5 และ 55	58-60 ?	Will update	-
<b>Energ :</b>					
BANPU	Oct 28	ถือ หลังรับเพิ่ม เล็งแบ่งทำกำไรที่ 6.8 และ 7.5	Will update	ถ้าหลุด 5.2	/
BCPG	Jan 12	ถือ หลังรับเพิ่มและแบ่งทำกำไรไปแล้ว เล็งแบ่งทำกำไรอีกที่ 7.9	Will update	ถ้าหลุด 6.1	-
GPSC	Jun 27	ถือ หลัง Stoploss ไปแล้วครึ่งหนึ่ง	Will update	ถ้าหลุด 33	/
GULF	Jan 14	ถือ หลังรับเพิ่ม เล็งแบ่งทำกำไรที่ 61.25 และ 63.25	68.50 หรือสูงกว่านั้น	Will update	/
GUNKUL	Apr 28	ถือ หลังแบ่งทำกำไร เล็งแบ่งทำกำไรอีกที่ 3.08	Will update	ถ้าปิดหลุด 2.34	/
PTT	Nov 14	ถือ หลังรับเพิ่ม เล็งแบ่งทำกำไรที่ 38	39.5-40 หรือสูงกว่านั้น	Will update	/
PTTEP	Dec 19	ถือ หลังรับเพิ่ม เล็งแบ่งทำกำไรที่ 160 และ 164	Will update	ถ้าปิดหลุด 142 (1/2)	/
SGP	Mar 24	ถือ เล็งแบ่งทำกำไรที่ 8.7 และ 9	Will update	ถ้าหลุด 7.15	-
SPRC	Jan 7	ถือ หลังรับเพิ่มและ Stoploss ไปแล้ว	9.4-9.6 หรือ 10.5	ถ้าหลุด 6.35	/

## Update หุ้้นหน้า (ต่อ)

Stocks	Date	Comment	Target	Stoploss	Thai ESG
TOP	Apr 29	ถือ เล็งแบ่งทำกำไรที่ 51	Will update	ถ้าปิดหลุด 44.25	/
WHAUP	Apr 22	ถือ เล็งแบ่งทำกำไรที่ 4.84 และ 5	Will update	ถ้าหลุด 4.40	/
<b>Etron :</b>					
DELTA	Jan 6	ถือ หลังรับเพิ่มส่วนหนึ่ง เล็งแบ่งทำกำไรที่ 330	356 หรือสูงกว่านั้น	อาจมีแกว่งถ้าหลุด 302	-
HANA	Jan 22	ถือ รับเพิ่มอีกส่วนเมื่อทะเล 33.75 เล็งแบ่งทำกำไรที่ 37และ40.50	40.50 หรือสูงกว่านั้น	อาจมีแกว่งถ้าปิดหลุด 32	/
KCE	Mar 26	ถือ รับเพิ่มเมื่อทะเล 32.25 เล็งแบ่งทำกำไรที่ 35.75	Will update	ถ้าปิดหลุด 29.25(1/2)	/
<b>Fin :</b>					
KTC	Mar 13	ถือ เล็งแบ่งทำกำไรที่ 32.5	Will update	ถ้าหลุด 27	/
MTC	Apr 8	ถือ เล็งแบ่งทำกำไรที่ 32.75	Will update	ถ้าหลุด 26.75	/
TIDLOR	Apr 21	ถือ หลังรับเพิ่มและแบ่งทำกำไรไปแล้ว เล็งแบ่งทำกำไรอีกที่ 18.3	Will update	ถ้าหลุด 15.9&14.7	-
<b>Food :</b>					
BTG	Apr 29	ถือ เล็งแบ่งทำกำไรที่ 23.8 และ 25.25	Will update	ถ้าหลุด 21.7	/
<b>Health :</b>					
BH	Feb 9	ถือ รับเพิ่ม เล็งแบ่งทำกำไรที่ 187 และ 198	Will update	ถ้าปิดหลุด178(1/2)	/
<b>Ict :</b>					
ADVANC	May 16	ถือ หลังรับเพิ่ม เล็งแบ่งทำกำไรที่ 391 และ 395	Will update	Will update	/
TRUE	Jan 27	ถือ หลังรับเพิ่ม เล็งแบ่งทำกำไรที่ 14.9 และ 15.2	15.8 หรือสูงกว่านั้น	Will update	-
<b>Media :</b>					
PLANB	Apr 20	ถือ หลังรับเพิ่มและ Stoploss ไปแล้ว	Will update	Will update	/
<b>Person :</b>					
STGT	Mar 20	ถือ เล็งแบ่งทำกำไรที่ 11.5	Will update	ถ้าหลุด 9.25	/
<b>Petro :</b>					
IVL	Jan 12	ถือ หลังรับเพิ่มและแบ่งทำกำไรไปแล้วเล็งแบ่งทำกำไรอีกที่ 27.50	Will update	ถ้าหลุด 23.5ส่วนเพิ่ม	/
PTTGC	Dec 25	ถือ หลังรับเพิ่มและแบ่งทำกำไรไปแล้ว เล็งแบ่งทำกำไรอีกที่40.25	41.25 หรือสูงกว่านั้น	Will update	/
<b>Prop :</b>					
AMATA	Mar 10	ถือ หลังรับเพิ่ม เล็งแบ่งทำกำไรที่ 22.6 และ 24	Will update	ถ้าปิดหลุด 19.7(1/2)	/
AWC	Dec 23	ถือ หลังรับเพิ่ม เล็งแบ่งทำกำไรที่ 2.28 และ 2.32	Will update	ถ้าหลุด 1.90	/
CPN	Nov 28	ถือ หลังรับเพิ่ม เล็งแบ่งทำกำไรที่ 66	75-76 หรือสูงกว่านั้น	ถ้าหลุด 60ส่วนเพิ่ม	/
WHA	Apr 17	ถือ หลังรับเพิ่ม เล็งแบ่งทำกำไรที่ 4.58 และ 4.64	4.92 หรือสูงกว่านั้น	Will update	/
<b>Tour :</b>					
CENTEL	Jun 24	ถือ หลังรับเพิ่ม และ Stoploss ไปแล้ว	Will upate	ถ้าหลุด 29	/
ERW	Apr 2	ถือ หลัง Stoploss ไปแล้วครึ่งหนึ่ง	Will update	ถ้าหลุด 2.3	/

## Disclaimers

รายงานฉบับนี้จัดทำโดย บริษัทหลักทรัพย์ ทีทีบี เวิร์ล จำกัด (มหาชน) ซึ่งมีธนาคารทหารไทยธนชาตเป็นธนาคารพาณิชย์ ขนาดใหญ่เป็นผู้ถือหุ้นรายใหญ่ในสัดส่วนร้อยละ 99.97 รายงานฉบับนี้จัดทำขึ้นบนพื้นฐานของแหล่งข้อมูลที่ดีที่สุดที่ได้รับมาและพิจารณาแล้วว่าน่าเชื่อถือ ทั้งนี้มีวัตถุประสงค์เพื่อให้บริการเผยแพร่ข้อมูลแก่นักลงทุนและใช้เป็นข้อมูลประกอบการตัดสินใจซื้อขายหลักทรัพย์ แต่ไม่ได้มีเจตนาชี้แนะหรือเชิญชวนให้ซื้อหรือขายหรือประกันราคาหลักทรัพย์แต่อย่างใด ทั้งนี้รายงานและความเห็นในเอกสารฉบับนี้อาจมีการเปลี่ยนแปลงแก้ไขได้ หากข้อมูลที่ได้รับมาเปลี่ยนแปลงไป การนำข้อมูลที่ปรากฏอยู่ในเอกสารฉบับนี้ ไม่ว่าจะทั้งหมดหรือบางส่วนไปทำซ้ำ ตัดแปลง แก้ไข หรือนำออกเผยแพร่แก่สาธารณชน จะต้องได้รับความยินยอมจากบริษัทก่อน

This report is prepared and issued by ttb wealth securities public company limited (ttbwealth) which is owned 99.97% by TMBThanachart Bank Public Company Limited (TTB) as a resource only for clients of ttbwealth, TMBThanachart Bank Public Company Limited (TTB) and its group companies. Copyright © ttb wealth securities public company limited. All rights reserved. The report may not be reproduced in whole or in part or delivered to other persons without our written consent. Investors should use this report as one of many tools in making their investment decisions since ttb wealth securities may seek to do other business with the companies mentioned in the report. Thus, investors need to be aware that there could be potential conflicts of interest that could affect the report's neutrality.

“บทวิเคราะห์นี้จัดทำโดยบริษัทหลักทรัพย์ ทีทีบี เวิร์ล จำกัด (มหาชน) (“บล.ทีทีบี เวิร์ล”) โดยใช้ข้อมูลจาก แนวโน้มธุรกิจ, ประมาณการทางการเงิน, Bloomberg และแหล่งอื่น ๆ บริษัทมิได้เป็นผู้ออกตราสารแสดงสิทธิในหลักทรัพย์ต่างประเทศ (DRs) จึงไม่มีความขัดแย้งทางผลประโยชน์”

คำเตือน: DRs มีความเสี่ยงจาก อัตราแลกเปลี่ยน และ หลักทรัพย์อ้างอิงในต่างประเทศ ซึ่งอาจทำให้มูลค่าลดลงได้ ผู้ลงทุนต้องศึกษาความเสี่ยงด้วยตนเอง ก่อนตัดสินใจลงทุน นักวิเคราะห์ของ บล. ทีทีบี เวิร์ล จำกัด (มหาชน) ได้ขึ้นทะเบียนโดย ก.ล.ต. และขอรับรองว่าความเห็นในบทวิเคราะห์นี้เป็น ความเห็นที่เป็นอิสระ มีเหตุผลรองรับ และ นักวิเคราะห์ ไม่มีส่วนได้เสีย ในหลักทรัพย์ที่นำเสนอ ณ วันที่จัดทำ

"This analysis was prepared by ttb wealth securities public company limited ("ttb wealth") using data from business trends, financial forecasts, Bloomberg, and other sources. The Company is not an issuer of rights in foreign securities (DRs), so there is no conflict of interest."

**WARNING:** DRs involve risks from foreign exchange rates and underlying securities, which may result in devaluation. Investors must study the risks themselves before making any investment decision.

ttb wealth analyst registered with the SEC and certifies that the views in this analysis are as follows: Independent opinions are justified and analysts have no interest in the offered securities as of the date of issuance.

## Recommendation Structure:

Recommendations are based on absolute upside or downside, which is the difference between the target price and the current market price. If the upside is 10% or more, the recommendation is BUY. If the downside is 10% or more, the recommendation is SELL. For stocks where the upside or downside is less than 10%, the recommendation is HOLD. Unless otherwise specified, these recommendations are set with a 12-month horizon. Thus, it is possible that future price volatility may cause a temporary mismatch between upside/downside for a stock based on the market price and the formal recommendation.

For sectors, an "Overweight" sector weighting is used when we have BUYs on majority of the stocks under our coverage by market cap. "Underweight" is used when we have SELLs on majority of the stocks we cover by market cap. "Neutral" is used when there are relatively equal weightings of BUYs and SELLs.

## Disclosures:

หมายเหตุ: ธนาคารทหารไทยธนชาต จำกัด (มหาชน) (TTB) เป็นบริษัทที่มีความเกี่ยวข้องกับบริษัทหลักทรัพย์ทีทีบี เวิร์ล จำกัด (มหาชน) (ttb wealth) โดย TTB เป็นผู้ถือหุ้นร้อยละ 99.97 ใน ttbwealth ดังนั้น การจัดทำบทวิเคราะห์ของหลักทรัพย์ดังกล่าว จึงมีส่วนได้ส่วนเสียหรือมีความขัดแย้งทางผลประโยชน์ (conflicts of interest)

## ttb wealth research team

## หัวหน้าฝ่าย, Strategy

พิมพ์ผกา นิजारุณ, CFA

pimpaka.nic@ttbwealth.co.th

## สาธารณูปโภค, สื่อสาร

ณัฐภพ ประสิทธิ์สุขสันต์

nuttapop.Pra@ttbwealth.co.th

## ธนาคาร, ธุรกิจการเงิน

รวีสรา สุวรรณอำไพ

rawisara.suw@ttbwealth.co.th

## พลังงาน, ปิโตรเคมี

ยุพาพรรณ พลพรประเสริฐ

yupapan.pol@ttbwealth.co.th

## กลยุทธ์การลงทุน

นลินภรณ์ คลังเปรมจิตต์, CISA

nariporn.kla@ttbwealth.co.th

## วิเคราะห์เชิงปริมาณ

สิทธิตะเชษฐ์ รุ่งรัมย์พัฒน์

sittichet.run@ttbwealth.co.th

## กลยุทธ์การลงทุน

อดิศักดิ์ ผู้พัฒนาหลักทรัพย์, CFA

adisak.phu@ttbwealth.co.th

## อิเล็กทรอนิกส์, อาหาร, เครื่องดื่ม, ค้าปลีก

พัทธดนย์ บุญนาค

pattadol.bun@ttbwealth.co.th

## ขนส่ง, รับเหมา

ศักดิ์สิทธิ์ พัฒนานารักษ์

saksid.pha@ttbwealth.co.th

## ผู้ช่วยนักวิเคราะห์

โชติ เจริญญิตติวัฒน์, CFA

chod.rea@ttbwealth.co.th

## กลยุทธ์การลงทุน

เถลิงศักดิ์ คูเจริญไพศาล

thaloengsak.kuc@ttbwealth.co.th

## วิเคราะห์เทคนิค

ภัทรวลัฏ์ หวังมิ่งมาศ

pattarawan.wan@ttbwealth.co.th

## ยานยนต์, นิตมฯ, Property Fund, REITs, บันทึ

รดา ลิ้มสุทธิวันภูมิ

rata.lim@ttbwealth.co.th

## Small Cap, การแพทย์, โรงแรม

ศิริพร อรุโณทัย

siriporn.aru@ttbwealth.co.th

## นักวิเคราะห์, แพล

ลาภินี ทิพยมณฑล

lapinee.dib@ttbwealth.co.th

## วิเคราะห์ทางเทคนิค

วิชานันท์ ธรรมบำรุง

witchanan.tam@ttbwealth.co.th

## Data Support Team

## มลฤดี เพชรแสงใสกุล

monrudee.pet@ttbwealth.co.th

## เกษมรัตน์ จิตกุลชล

kasemrat.jit@ttbwealth.co.th

## วาราทิพย์ รุ่งประดับวงศ์

varathip.run@ttbwealth.co.th

## สุนทร รักษาวัต

sUNET.rak@ttbwealth.co.th

## สุสุขสวัสดิ์ ลิมาวงษ์ปราณี

suksawat.lim@ttbwealth.co.th

## สุจินตนา สถาพร

sujintana.sth@ttbwealth.co.th

## ttb wealth securities public co. ltd.

Research Team

18 Floor, MBK Tower

444 Phayathai Road, Pathumwan Road, Bangkok 10330

Tel: 662 -779-9119

Email: research@ttbwealth.co.th