

ลู่ขยับซิกแซกขึ้นต่อไปที่ละด่าน

ดัชนี SET ลู่ขยับขึ้นต่อ แนวรับถ้า 1,505-1,504 ยืนไม่อยู่ อาจชะลอต่อลงไป 1,500 และ/หรือ 1,498 ด้านวันที่ 1,516 และ 1,519 ทะลุได้ อาจเร่งกลับขึ้นไป 1,525-1,527 ที่ต้องฝ่าขึ้นไป โดยดูด้านของ SET50 ที่ 990 และ/หรือ 994-995 ประกอบด้วย การลู่ ยังมีของลู่ขึ้นต่อ และลู่เล่น Gap ในหุ้นเป็นตัว ๆ ต่อขึ้นไป สำหรับหมวด Property เด็งทะลุขึ้นมาในเขตด่านที่ต้องฝ่าต่อขึ้นไปดูรูปและรายละเอียดด้านใน หุ้นแนะนำ **TIDLOR, PLANB & CENTEL**



ภัทรวัลย์ หวังมิ่งมาต
Senior Technical Analyst

วิษณุ ธรรมบำรุง
Technical Analyst

ดัชนี SET ลู่ขยับขึ้นต่อตามในรูป A แนวรับถ้า 1,505-1,504 ยืนไม่อยู่ อาจชะลอต่อลงไปทดสอบ 1,500 และ/หรือ 1,498 ด้านวันที่ 1,516 และ 1,519 ทะลุได้ อาจเร่งกลับขึ้นไป 1,525-1,527 ที่ต้องฝ่าต่อขึ้นไป โดยดูด้านของ SET50 ที่ 990 และ/หรือ 994-995 ในรูป B และแนวรับมีที่ 984 และ/หรือ 979 ประกอบด้วย คำแนะนำ ยังมีของทงแกว่งลู่ต่อ และลู่เล่น Gap ในหุ้นเป็นตัว ๆ ต่อไป ในการลู่ ส่วนหนึ่งดู Update ดัชนีหลักทั้งธนาคารที่ยังลู่แกว่งตั้งหลัก พลังงานที่แกว่งหลังเริ่มทะลุและลู่แกว่งขยับขึ้นต่อตามในรูป C และ D รวมถึงหุ้นรายตัวอื่น ๆ ตามที่มี Update ด้านล่างและด้านในควบคู่ไปด้วย

สำหรับดัชนีธนาคารยังลู่แกว่งตั้งหลัก ด้านมีที่ 499-501 ในรูป C ที่ต้องฝ่าขึ้นไป แนวรับมีที่ 487 และ/หรือ 484 การลู่อาจดู Update หุ้นเหล่านี้ประกอบ **KBANK** ลู่แกว่งขยับขึ้นต่อ ด้านมีที่ 198.5-199 และ/หรือ 204 แนวรับอาจมีที่ 192 และ/หรือ 190 **BBL** ลู่แกว่งขยับขึ้นต่อ ด้านมีที่ 166-166.50 และ/หรือ 168.50 แนวรับมีที่ 161-160 และ/หรือ 158.50 **SCB** ลู่ตั้งหลักเพื่อรีบาวด์ขึ้นไป ด้านมีที่ 135 และ/หรือ 137.50 ที่ต้องฝ่าขึ้นไป แนวรับมีที่ 130-129 **KTB** ลู่แกว่งขยับขึ้นต่อ ด้านมีที่ 33.5-33.75 และ 34.25 ที่ต้องฝ่าขึ้นไป แนวรับมีที่ 32 และ/หรือ 31.25 สำหรับ **KKP** ลู่ขยับขึ้นมา ด้านมีที่ 82.75 และ/หรือ 83.50 แนวรับอาจมีที่ 79-78 และ **TISCO** เข้าเขตด่าน 112.5-113 ทะลุได้ ด้านต่อไปมีที่ 115 แนวรับอาจมีที่ 111.50 และ/หรือ 110-109

และดัชนีพลังงานแกว่งหลังทะลุชนิด ๆ ลู่แกว่งขยับขึ้นต่อ ด้านต่อไปมีที่ 19,825 และ/หรือ 19,937 ในรูป D ที่ต้องฝ่าขึ้นไป แนวรับมีที่ 19,068 และ/หรือ 18,878 การลู่ส่วนหนึ่งอาจดู Update **PTT** ที่แกว่งทดสอบด่าน 36.5-36.75 ทะลุได้ ด้านต่อไปมีที่ 38 แนวรับอาจมีที่ 35-34.5

แนวด่าน 1,516, 1,519 และ 1,525-1,527 แนวรับ 1,505-1,504, 1,500 และ 1,498



BUY:

TIDLOR รับเพิ่มเมื่อทะลุ 16.8 เล็งแบ่งทำกำไรที่ 17.9 และ 18.3 (Stoploss ถ้าหลุด 15.9 ลงมา)

PLANB รับเพิ่ม เล็งแบ่งทำกำไรที่ 4.62 และ 4.70 (Stoploss ถ้าหลุด 4.12)

CENTEL รับเพิ่มเมื่อทะลุ 32 เล็งแบ่งทำกำไรที่ 34 และ 36 (Stoploss ถ้าหลุด 29 ลงมา)

และ **AOT & CPF** ตามรายละเอียดด้านใน

Add Stoploss line :

n/a

SELL:

n/a

SECTOR to watch:

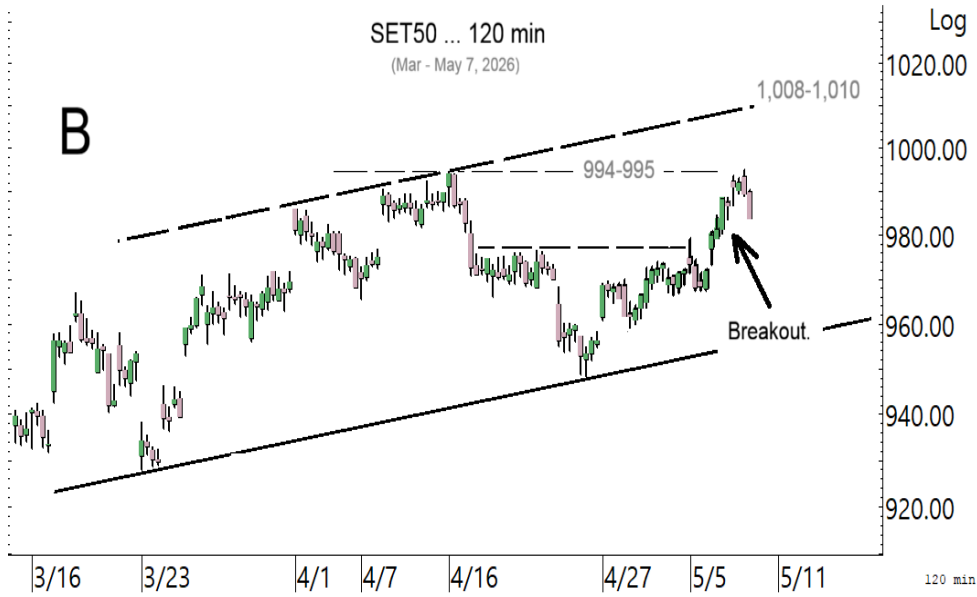
Property :

AMATA, CPN, LH, ORI, SENA & WHA

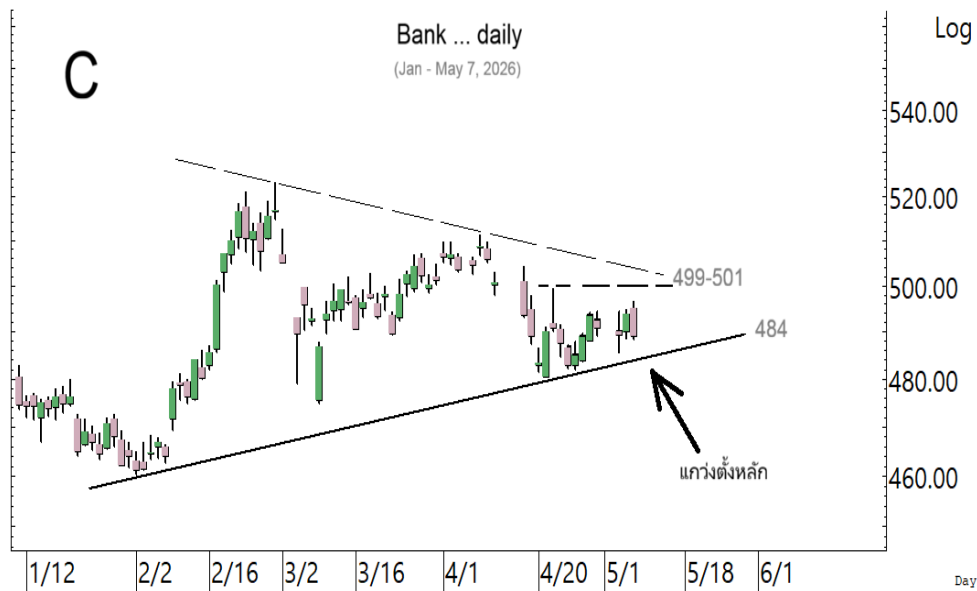
Day Trade:

EASTW, EGCO, ADVANC, TRUE, CBG, CENTEL, ERW, SHR, COM7, CPALL, CRC, KTC & PLANB

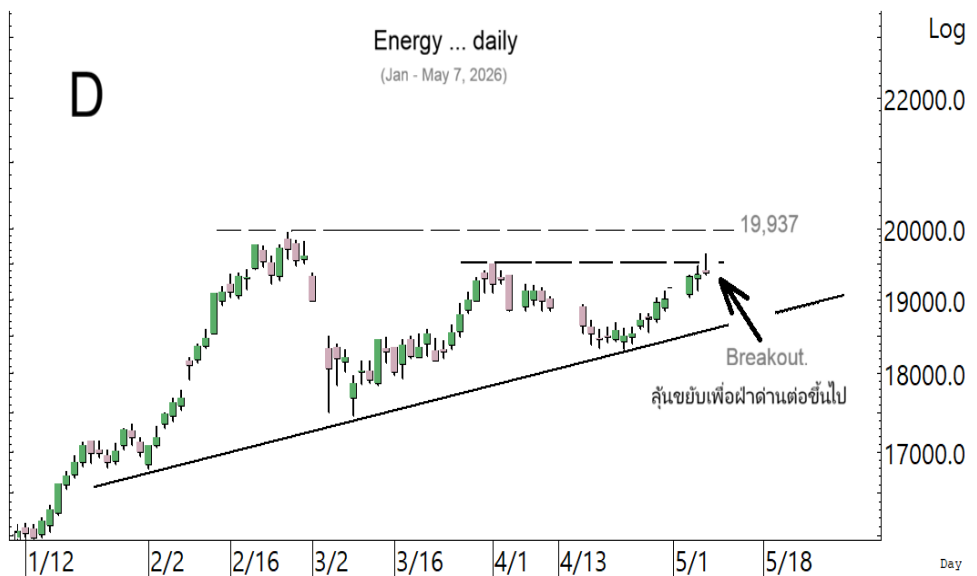
ดัชนี SET ลู่ขยับซิกแซกขึ้นต่อ



SET50 แกว่งหลังเริ่มทะลุนิด ๆ ลุ้น
แกว่งซิกแซกขึ้นต่อ

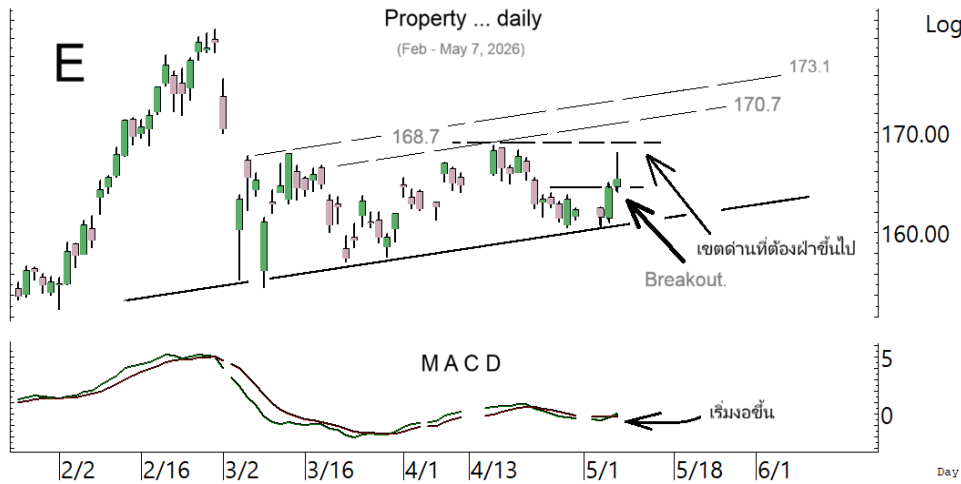


ดัชนีธนาคาร ยังลุ้นแกว่งตั้งหลัก
จะเริ่มดีขึ้นเมื่อทะลุด่าน 499-501

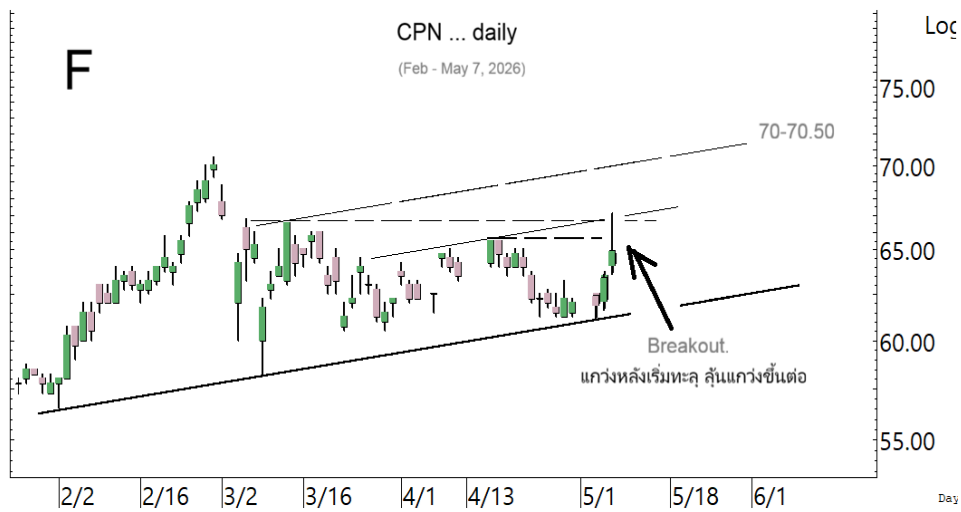


ดัชนีพลังงาน แกว่งหลังเริ่มทะลุ
ลุ้นแกว่งซิกแซกขึ้นต่อ

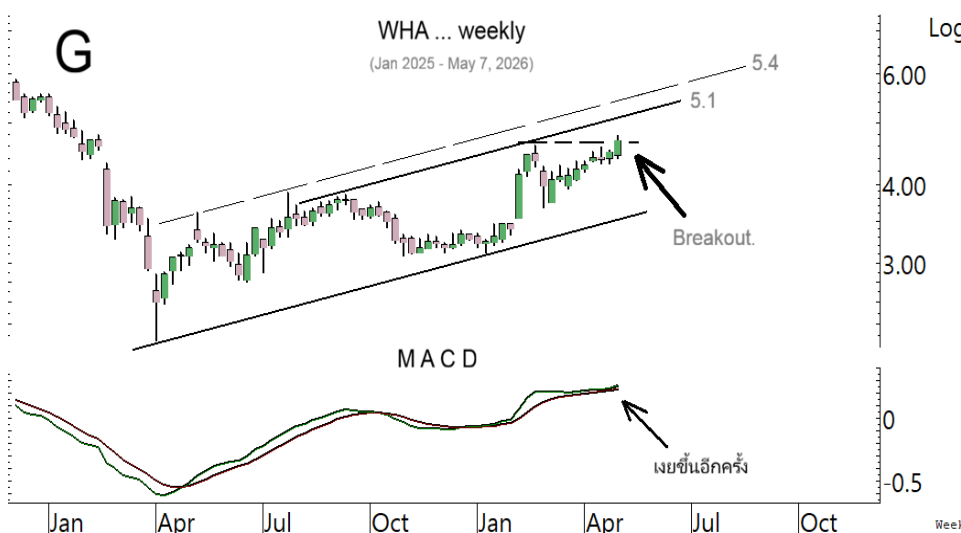
SECTOR to watch : หมวด **Property** เติงทะลุขึ้นมาในเขตด้าน 168.7 ทะลุได้ ด้านต่อไปมีที่ 170.7 และ/หรือ 173.1 ในรูป E แนวรับอาจมีที่ 164-163 การลู่อาจดู Update หุ่นเหล่านี้ **AMATA** เติงขึ้นมาที่ด้าน 21.1-21.3 ทะลุได้ ด้านต่อไปมีที่ 21.6 และ/หรือ 22 แนวรับอาจมีที่ 20.2 และ/หรือ 19.9 **CPN** แกว่งหลังเติงทะลุขึ้นมา แนวรับอาจมีที่ 64.50 และ/หรือ 63.5 ทะลุ 66.5 และ 67.25 ได้ มีลู่เติงต่อไป ทดสอบ 69.25 และ/หรือ 70.50 ตามในรูป F **LH** เติงขึ้นมาแกว่งที่ด้าน 3.76 แนวรับมีที่ 3.58-3.56 **ORI** พยายามทรงตัว ด้านมีที่ 1.84 และ 1.87 ทะลุได้ ด้านต่อไปมีที่ 1.94 แนวรับมีที่ 1.77 **SENA** ขึ้นต่อมาในเขตต่ำ 2.04-2.08 ทะลุได้ ด้านต่อไปมีที่ 2.18 แนวรับอาจมีที่ 1.92 **WHA** มีสัญญาณ Breakout ลู่ขึ้นต่อ ทะลุด้าน 4.76 ได้ ด้านต่อไปมีที่ 4.82 และ 4.88 ที่ต้องฝ่าต่อขึ้นไปตามในรูป G แนวรับมีที่ 4.66-4.64 และ/หรือ 4.56



หมวด **Property** ทะลุขึ้นมาในเขตด้านที่ต้องฝ่าต่อขึ้นไป

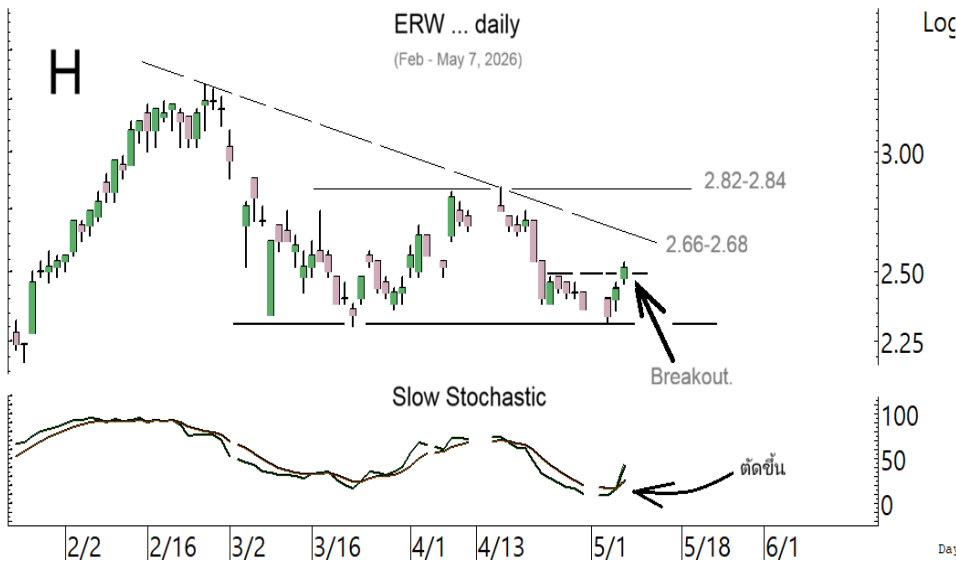


CPN แกว่งหลังเริ่มทะลุ ลู่แกว่งขึ้นต่อ

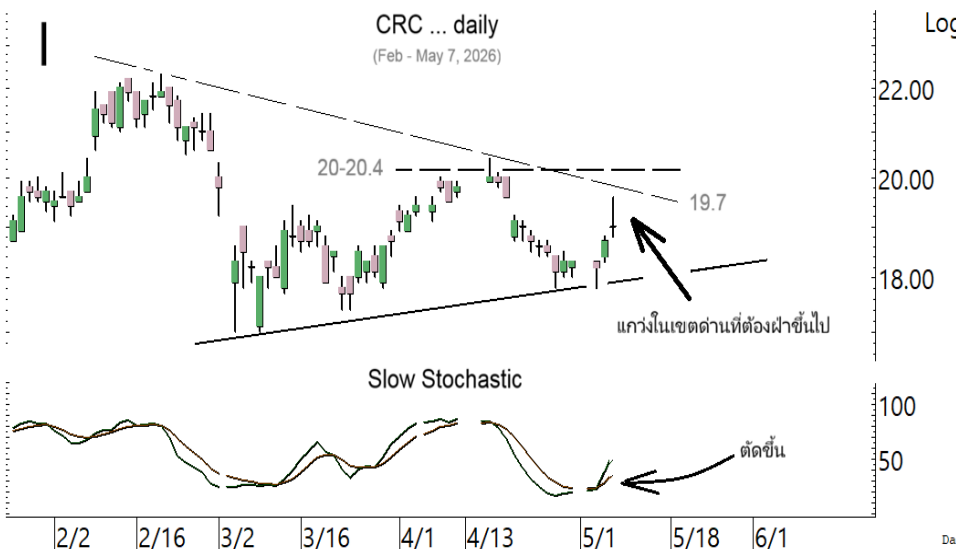


WHA มีสัญญาณ Breakout และมีลู่ขึ้นต่อ

ในหุ้นเป็นตัวๆ อื่น ๆ ที่ดูมีลุ้น หรือที่ต้องระวัง ก็ดูกรอบแนวรับแนวต้านเหล่านี้ประกอบ และ/หรืออาจใช้เป็นกรอบในการ Trading ได้ : **EASTW** ทะลุต่อขึ้นมาที่ด้าน 3.56 ทะลุได้ ด้านต่อไปมีที่ 3.62 และ/หรือ 3.72 แนวรับอาจมีที่ 3.42 และ/หรือ 3.38-3.36 **EGCO** ทะลุขึ้นมาในเขตด้าน 120-120.50 ทะลุได้ ด้านต่อไปมีที่ 122-123 แนวรับอาจมีที่ 115-114.50 **ADVANC** เด็งต่อขึ้นมาในเขตด้าน 356-358 ทะลุได้ ด้านต่อไปมีที่ 363 และ/หรือ 368 แนวรับอาจขยับขึ้นมาที่ 349 และ/หรือ 347 **TRUE** เด็งแรงต่อขึ้นมาในเขตด้าน 14.5 ทะลุได้ ด้านต่อไปมีที่ 14.7-14.9 ที่ต้องฝ่าต่อขึ้นไป แนวรับมีที่ 14.1 และ/หรือ 13.9 **CBG** เด็งต่อขึ้นมา ด้านมีที่ 39-39.50 และ/หรือ 40.75 แนวรับอาจมีที่ 37 **CENTEL** เริ่มเด็ง ทะลุ 32 ได้ ด้านต่อไปมีที่ 33.75 และ/หรือ 34.25 **ERW** เริ่มทะลุขึ้นมา ด้านต่อไปมีที่ 2.58 และ/หรือ 2.68 ในรูป H แนวรับอาจมีที่ 2.42 **SHR** เด็งขึ้นมา ด้านมีที่ 1.68 และ/หรือ 1.70 แนวรับมีที่ 1.59 **COM7** พยายามทรงตัว เพื่อขยับขึ้นต่อ ทะลุด้าน 24.5 ได้ ด้านต่อไปมีที่ 25.25, 26 และ/หรือ 27 ระวังอาจมีแกว่งถ้าหลุด 23.6 ลงมา **CPALL** เด็งขึ้นมา ด้านมีที่ 45.5 และ/หรือ 46.50 **CRC** แกว่งหลังเข้าเขตด้าน 19.6-19.7 ในรูป I ที่ต้องฝ่าขึ้นไป ทะลุได้ ด้านต่อไปมีที่ 20 และ/หรือ 20.4 แนวรับมีที่ 18.8 และ 18.5 **KTC** ทรงตัวขึ้นมา ด้านมีที่ 30.75 และ/หรือ 31.50 แนวรับมีที่ 29.25-29 **PLANB** เด็งขึ้นมาในเขตด้าน 4.44-4.46 ทะลุได้ ด้านต่อไปมีที่ 4.54 และ/หรือ 4.62 แนวรับอาจมีที่ 4.36 และ/หรือ 4.30 และหุ้นอื่นๆ ใน Alert ระหว่างวัน (สามารถดูได้ใน www.ttbwealth.co.th)



ERW ตั้งหลักทะลุขึ้นมา สู้หน้าवादขึ้นต่อ



CRC เด็งแรงขึ้นมาแกว่งในเขตด้าน ที่ต้องฝ่าต่อขึ้นไป

หุ้นแนะนำวันนี้ เข้าเพิ่ม TIDLOR, PLANB, CENTEL, AOT & CPF

Note: เราจะตาม Update หุ้นที่เราแนะนำให้งบปิด Position โดยในกรณีที่ตุ้มผิด อาจต้องขอให้ Stop loss

Stocks	Date	Comment	Target	Stoploss	Thai ESG
TIDLOR	May 8	รับเพิ่มเมื่อทะเล 16.8 เล็งแบ่งทำกำไรที่ 17.9 และ 18.3	Will update	ถ้าหลุด 15.9	-
PLANB	May 8	รับเพิ่ม เล็งแบ่งทำกำไรที่ 4.62 และ 4.70	Will update	ถ้าหลุด 4.12	/
CENTEL	May 8	รับเพิ่มเมื่อทะเล 32 เล็งแบ่งทำกำไรที่ 34 และ 36	Will update	ถ้าหลุด 29	/
AOT	May 8	เข้าเพิ่มที่ 52.25 เล็งแบ่งทำกำไรที่ 55.5 และ 57.50	Will update	ถ้าหลุด 50	/
CPF	May 8	เข้าเพิ่มเมื่อทะเล 19.8 เล็งแบ่งทำกำไรที่ 20.6 และ 21.1	Will update	ถ้าหลุด 18.8	/

Update หุ้นแนะนำ

Stocks	Date	Comment	Target	Stoploss	Thai ESG
Bank :					
BBL	Apr 25	ถือ หลังรับเพิ่ม เล็งแบ่งทำกำไรที่ 165 และ 167	196, 206 หรือ 218	ถ้าปิดหลุด 158(1/2)	/
KBANK	Aug 15	ถือ หลังรับเพิ่ม เล็งแบ่งทำกำไรที่ 208 และ 210	224-230	Will update	/
KKP	Sep 26	ถือ หลังรับเพิ่ม เล็งแบ่งทำกำไรที่ 84	84.50 หรือสูงกว่านั้น	ถ้าหลุด 78 ส่วนเพิ่ม	/
KTB	Dec 17	ถือ หลังรับเพิ่ม เล็งแบ่งทำกำไรที่ 36.5 และ 39	41 หรือสูงกว่านั้น	อาจมีแกว่งถ้าปิดหลุด 33	/
SCB	Aug 29	ถือ หลังรับเพิ่ม เล็งแบ่งทำกำไรที่ 137.5 และ 145	Will update	ถ้าปิดหลุด 129.5(1/2)	/
TISCO	Oct 21	ถือ เล็งแบ่งทำกำไรที่ 118 และ 123	120, 127 หรือ 134	Will update	/
Comm :					
COM7	Mar 10	ถือ เล็งแบ่งทำกำไรที่ 24.9 และ 25.25	Will update	ถ้าหลุด 21.2	/
CPALL	Apr 9	ถือ หลังรับเพิ่ม เล็งแบ่งทำกำไรที่ 47.50 และ 48.50	Will update	ถ้าหลุด 43	/
CRC	Apr 7	ถือ เล็งแบ่งทำกำไรที่ 19.7 และ 20.4	Will update	ถ้าหลุด 17.8	/
GLOBAL	Apr 3	ถือ เล็งแบ่งทำกำไรที่ 6.85 และ 7.15	Will update	ถ้าหลุด 6	/
Conma :					
SCC	Dec 23	ถือ หลังรับเพิ่ม เล็งแบ่งทำกำไรที่ 248 และ 255	255 หรือ 274	Will update	/
TOA	Apr 1	ถือ เล็งแบ่งทำกำไรที่ 14.3 และ 14.9	Will update	ถ้าหลุด 11.8	/
Cons :					
CK	Feb 5	ถือ หลังรับเพิ่ม และแบ่งทำกำไรไปแล้ว	Will update	Will update	/
STECON	Jan 14	ถือ หลังรับเพิ่ม เล็งแบ่งทำกำไรที่ 15	Will update	ถ้าหลุด 10.7(1/2)	/
DR :					
GOLDUS19	Jan 14	ถือ หลังรับเพิ่ม เล็งแบ่งทำกำไรที่ 53.5 และ 55	58-60 ?	Will update	-
Energ :					
BANPU	Oct 28	ถือ หลังรับเพิ่ม เล็งแบ่งทำกำไรที่ 6.8 และ 7.5	Will update	ถ้าหลุด 5.2	/
BCPG	Jan 12	ถือ หลังรับเพิ่มและแบ่งทำกำไรไปแล้ว เล็งแบ่งทำกำไรอีกที่ 7.9	Will update	ถ้าหลุด 6.1	-
GPSC	Jun 27	ถือ หลัง Stoploss ไปแล้วครึ่งหนึ่ง	Will update	ถ้าหลุด 33	/
GULF	Jan 14	ถือ หลังรับเพิ่มและแบ่งทำกำไรไปแล้ว เล็งแบ่งทำกำไรอีกที่ 63.25	68.50 หรือสูงกว่านั้น	Will update	/
GUNKUL	Apr 28	ถือ หลังแบ่งทำกำไร	Will update	Will update	/
PTT	Nov 14	ถือ หลังรับเพิ่ม เล็งแบ่งทำกำไรที่ 38	39.5-40 หรือสูงกว่านั้น	Will update	/
PTTEP	Dec 19	ถือ หลังรับเพิ่ม เล็งแบ่งทำกำไรที่ 160 และ 164	Will update	ถ้าปิดหลุด 142 (1/2)	/
SGP	Mar 24	ถือ เล็งแบ่งทำกำไรที่ 8.7 และ 9	Will update	ถ้าหลุด 7.15	-
SPRC	Jan 7	ถือ หลังรับเพิ่มและ Stoploss ไปแล้ว	9.4-9.6 หรือ 10.5	ถ้าหลุด 6.35	/

Update หุ้หนะหน้า (ต่อ)					
Stocks	Date	Comment	Target	Stoploss	Thai ESG
TOP	Apr 29	ถือ เล็งแบ่งทำกำไรที่ 51	Will update	ถ้าปิดหลุด 44.25	/
WHAUP	Apr 22	ถือ หลังแบ่งทำกำไร	Will update	Will update	/
Etron :					
DELTA	Jan 6	ถือ หลังรับเพิ่ม เล็งแบ่งทำกำไรที่ 330 และ 337	356 หรือสูงกว่านั้น	ถ้าหลุด 300 ส่วนเพิ่ม	-
HANA	Jan 22	ถือ หลังรับเพิ่ม เล็งแบ่งทำกำไรที่ 37 และ 40.50	40.50 หรือสูงกว่านั้น	อาจมีแกว่งถ้าปิดหลุด 32	/
KCE	Mar 26	ถือ หลังรับเพิ่ม เล็งแบ่งทำกำไรที่ 35.75	Will update	ถ้าปิดหลุด 29.25(1/2)	/
Fin :					
KTC	Mar 13	ถือ เล็งแบ่งทำกำไรที่ 32.5	Will update	ถ้าหลุด 27	/
MTC	Apr 8	ถือ เล็งแบ่งทำกำไรที่ 32.75	Will update	ถ้าหลุด 26.75	/
TIDLOR	Apr 21	ถือ รับเพิ่มเมื่อทะเล 16.8 เล็งแบ่งทำกำไรที่ 17.9 และ 18.3	Will update	ถ้าหลุด 15.9	-
Food :					
BTG	Apr 29	ถือ เล็งแบ่งทำกำไรที่ 23.8 และ 25.25	Will update	ถ้าหลุด 21.7	/
CPF	May 7	ถือส่วนหนึ่ง เข้าเพิ่มเมื่อทะเล 19.8 เล็งแบ่งทำกำไรที่ 20.6 และ 21.1	Will update	ถ้าหลุด 18.8	/
Health :					
BH	Feb 9	ถือ หลังรับเพิ่ม เล็งแบ่งทำกำไรที่ 187 และ 198	Will update	ถ้าปิดหลุด 178(1/2)	/
Ict :					
ADVANC	May 16	ถือ หลังรับเพิ่ม เล็งแบ่งทำกำไรที่ 391 และ 395	Will update	Will update	/
TRUE	Jan 27	ถือ หลังรับเพิ่ม เล็งแบ่งทำกำไรที่ 14.9 และ 15.2	15.8 หรือสูงกว่านั้น	Will update	-
Media :					
PLANB	Apr 20	ถือ รับเพิ่ม เล็งแบ่งทำกำไรที่ 4.62 และ 4.70	Will update	ถ้าหลุด 4.12	/
Person :					
STGT	Mar 20	ถือ เล็งแบ่งทำกำไรที่ 11.5	Will update	ถ้าหลุด 9.25	/
Petro :					
IVL	Jan 12	ถือ หลังรับเพิ่มและแบ่งทำกำไรไปแล้ว เล็งแบ่งทำกำไรอีกที่ 27.50	Will update	ถ้าหลุด 23.5 ส่วนเพิ่ม	/
PTTGC	Dec 25	ถือ หลังรับเพิ่ม เล็งแบ่งทำกำไรที่ 42 และ 46	46 หรือ 52	ถ้าปิดหลุด 37 ส่วนเพิ่ม	/
Prop :					
AMATA	Mar 10	ถือ หลังรับเพิ่ม เล็งแบ่งทำกำไรที่ 22.6 และ 24	Will update	ถ้าปิดหลุด 19.7(1/2)	/
AWC	Dec 23	ถือ หลังรับเพิ่ม เล็งแบ่งทำกำไรที่ 2.28 และ 2.32	Will update	ถ้าหลุด 1.90	/
CPN	Nov 28	ถือ หลังรับเพิ่มและแบ่งทำกำไรไปแล้ว	75-76 หรือสูงกว่านั้น	ถ้าหลุด 60 ส่วนเพิ่ม	/
WHA	Apr 17	ถือ หลังรับเพิ่มและแบ่งทำกำไรไปแล้ว	4.92 หรือสูงกว่านั้น	Will update	/
Tour :					
AOT	May 7	ถือส่วนหนึ่ง เข้าเพิ่มที่ 52.25 เล็งแบ่งทำกำไรที่ 55.5 และ 57.50	Will update	ถ้าหลุด 50	/
CENTEL	Jun 24	ถือ รับเพิ่มเมื่อทะเล 32 เล็งแบ่งทำกำไรที่ 34 และ 36	Will update	ถ้าหลุด 29	/
ERW	Apr 2	ถือ หลังรับเพิ่ม เล็งแบ่งทำกำไรที่ 2.66 และ 2.80	Will update	ถ้าหลุด 2.30	/

Disclaimers

รายงานฉบับนี้จัดทำโดย บริษัทหลักทรัพย์ ทีทีบี เวิร์ล จำกัด (มหาชน) ซึ่งมีธนาคารทหารไทยธนชาตเป็นธนาคารพาณิชย์ ขนาดใหญ่เป็นผู้ถือหุ้นรายใหญ่ในสัดส่วนร้อยละ 99.97 รายงานฉบับนี้จัดทำขึ้นบนพื้นฐานของแหล่งข้อมูลที่ดีที่สุดที่ได้รับมาและพิจารณาแล้วว่าน่าเชื่อถือ ทั้งนี้มีวัตถุประสงค์เพื่อให้บริการเผยแพร่ข้อมูลแก่นักลงทุนและใช้เป็นข้อมูลประกอบการตัดสินใจซื้อขายหลักทรัพย์ แต่ไม่ได้มีเจตนาชี้แนะหรือเชิญชวนให้ซื้อหรือขายหรือประกันราคาหลักทรัพย์แต่อย่างใด ทั้งนี้รายงานและความเห็นในเอกสารฉบับนี้อาจมีการเปลี่ยนแปลงแก้ไขได้ หากข้อมูลที่ได้รับมาเปลี่ยนแปลงไป การนำข้อมูลที่ปรากฏอยู่ในเอกสารฉบับนี้ ไม่ว่าจะทั้งหมดหรือบางส่วนไปทำซ้ำ ตัดแปลง แก้ไข หรือนำออกเผยแพร่แก่สาธารณชน จะต้องได้รับความยินยอมจากบริษัทก่อน

This report is prepared and issued by ttb wealth securities public company limited (ttbwealth) which is owned 99.97% by TMBThanachart Bank Public Company Limited (TTB) as a resource only for clients of ttbwealth, TMBThanachart Bank Public Company Limited (TTB) and its group companies. Copyright © ttb wealth securities public company limited. All rights reserved. The report may not be reproduced in whole or in part or delivered to other persons without our written consent. Investors should use this report as one of many tools in making their investment decisions since ttb wealth securities may seek to do other business with the companies mentioned in the report. Thus, investors need to be aware that there could be potential conflicts of interest that could affect the report's neutrality.

“บทวิเคราะห์นี้จัดทำโดยบริษัทหลักทรัพย์ ทีทีบี เวิร์ล จำกัด (มหาชน) (“บล.ทีทีบี เวิร์ล”) โดยใช้ข้อมูลจาก แนวโน้มธุรกิจ, ประมาณการทางการเงิน, Bloomberg และแหล่งอื่นๆ บริษัทมิได้เป็นผู้ออกตราสารแสดงสิทธิในหลักทรัพย์ต่างประเทศ (DRs) จึงไม่มีความขัดแย้งทางผลประโยชน์”

คำเตือน: DRs มีความเสี่ยงจาก อัตราแลกเปลี่ยน และ หลักทรัพย์อ้างอิงในต่างประเทศ ซึ่งอาจทำให้มูลค่าลดลงได้ ผู้ลงทุนต้องศึกษาความเสี่ยงด้วยตนเอง ก่อนตัดสินใจลงทุน นักวิเคราะห์ของ บล. ทีทีบี เวิร์ล จำกัด (มหาชน) ได้ขึ้นทะเบียนโดย ก.ล.ต. และขอรับรองว่าความเห็นในบทวิเคราะห์นี้เป็น ความเห็นที่เป็นอิสระ มีเหตุผลรองรับ และ นักวิเคราะห์ ไม่มีส่วนได้เสีย ในหลักทรัพย์ที่นำเสนอ ณ วันที่จัดทำ

"This analysis was prepared by ttb wealth securities public company limited ("ttb wealth") using data from business trends, financial forecasts, Bloomberg, and other sources. The Company is not an issuer of rights in foreign securities (DRs), so there is no conflict of interest."

WARNING: DRs involve risks from foreign exchange rates and underlying securities, which may result in devaluation. Investors must study the risks themselves before making any investment decision.

ttb wealth analyst registered with the SEC and certifies that the views in this analysis are as follows: Independent opinions are justified and analysts have no interest in the offered securities as of the date of issuance.

Recommendation Structure:

Recommendations are based on absolute upside or downside, which is the difference between the target price and the current market price. If the upside is 10% or more, the recommendation is BUY. If the downside is 10% or more, the recommendation is SELL. For stocks where the upside or downside is less than 10%, the recommendation is HOLD. Unless otherwise specified, these recommendations are set with a 12-month horizon. Thus, it is possible that future price volatility may cause a temporary mismatch between upside/downside for a stock based on the market price and the formal recommendation.

For sectors, an "Overweight" sector weighting is used when we have BUYs on majority of the stocks under our coverage by market cap. "Underweight" is used when we have SELLs on majority of the stocks we cover by market cap. "Neutral" is used when there are relatively equal weightings of BUYs and SELLs.

Disclosures:

หมายเหตุ: ธนาคารทหารไทยธนชาต จำกัด (มหาชน) (TTB) เป็นบริษัทที่มีความเกี่ยวข้องกับบริษัทหลักทรัพย์ทีทีบี เวิร์ล จำกัด (มหาชน) (ttb wealth) โดย TTB เป็นผู้ถือหุ้นร้อยละ 99.97 ใน ttbwealth ดังนั้น การจัดทำบทวิเคราะห์ของหลักทรัพย์ดังกล่าว จึงมีส่วนได้ส่วนเสียหรือมีความขัดแย้งทางผลประโยชน์ (conflicts of interest)

ttb wealth research team

หัวหน้าฝ่าย, Strategy

พิมพ์ผกา นิजारุณ, CFA

pimpaka.nic@ttbwealth.co.th

สาธารณูปโภค, สื่อสาร

ณัฐภพ ประสิทธิ์สุขสันต์

nuttapop.Pra@ttbwealth.co.th

ธนาคาร, ธุรกิจการเงิน

รวีสรา สุวรรณอำไพ

rawisara.suw@ttbwealth.co.th

พลังงาน, ปิโตรเคมี

ยุพาพรรณ พลพรประเสริฐ

yupapan.pol@ttbwealth.co.th

กลยุทธ์การลงทุน

นลินภรณ์ คลังเปรมจิตต์, CISA

nariporn.kla@ttbwealth.co.th

วิเคราะห์เชิงปริมาณ

สิทธิตะเชษฐ์ รุ่งรัมย์พัฒน์

sittichet.run@ttbwealth.co.th

กลยุทธ์การลงทุน

อดิศักดิ์ ผู้พัฒนาหลักทรัพย์, CFA

adisak.phu@ttbwealth.co.th

อิเล็กทรอนิกส์, อาหาร, เครื่องดื่ม, ด้าปลีก

พัทธดนย์ บุญนาค

pattadol.bun@ttbwealth.co.th

ขนส่ง, รับเหมา

ศักดิ์สิทธิ์ พัฒนานารักษ์

saksid.pha@ttbwealth.co.th

ผู้ช่วยนักวิเคราะห์

โชติ เจริญญิตติวัฒน์, CFA

chod.rea@ttbwealth.co.th

กลยุทธ์การลงทุน

เถลิงศักดิ์ คูเจริญไพศาล

thaloengsak.kuc@ttbwealth.co.th

วิเคราะห์เทคนิค

ภัทรวลัฏ์ หวังมิ่งมาศ

pattarawan.wan@ttbwealth.co.th

ยานยนต์, นิตมฯ, Property Fund, REITs, บันทึ

รดา ลิ้มสุทธิวันภูมิ

rata.lim@ttbwealth.co.th

Small Cap, การแพทย์, โรงแรม

ศิริพร อรุโณทัย

siriporn.aru@ttbwealth.co.th

นักวิเคราะห์, แพล

ลาภินี ทิพยมณฑล

lapinee.dib@ttbwealth.co.th

วิเคราะห์ทางเทคนิค

วิชานันท์ ธรรมบำรุง

witchanan.tam@ttbwealth.co.th

Data Support Team

มลฤดี เพชรแสงใสกุล

monrudee.pet@ttbwealth.co.th

เกษมรัตน์ จิตกุลชล

kasemrat.jit@ttbwealth.co.th

วาราทิพย์ รุ่งประดับวงศ์

varathip.run@ttbwealth.co.th

สุนทร รักษาวัต

sunet.rak@ttbwealth.co.th

สุขสวัสดิ์ ลิมาวงษ์ปราณี

suksawat.lim@ttbwealth.co.th

สุจินตนา สถาพร

sujintana.sth@ttbwealth.co.th

ttb wealth securities public co. ltd.

Research Team

18 Floor, MBK Tower

444 Phayathai Road, Pathumwan Road, Bangkok 10330

Tel: 662 -779-9119

Email: research@ttbwealth.co.th