

หุ้นแกว่งซิกแซกขึ้นต่อ อาจเร่งไปทดสอบ 1,545

ดัชนี SET หุ้นซิกแซกขึ้นต่อ ทะลุด่าน 1,527 ได้ มีหุ้นขึ้นต่อไปทดสอบ 1,545 ที่ต้องฝ่าขึ้นไป เพื่อซิกแซกขึ้นต่อ โดยเฉพาะถ้า SET50 ทะลุด่าน 994-995 และ 1,032 ขึ้นมาด้วย การลัน ยังมีของลันขึ้นต่อ และลันเล่น Gap ในหุ้นเป็นตัว ๆ ต่อขึ้นไป นอกจากนี้ อาจดูดัชนีธนาคารที่แกว่งตั้งหลัก พลังงานที่มีลันขยับขึ้นต่อ Ict ที่เริ่มเร่งขึ้นมา รวมถึงหุ้นรายตัวอื่น ๆ ตามที่มี Update ด้านล่าง และด้านใหม่ประกอบด้วย หุ้นแนะนำ **GULF, TRUE & CPN**



ภัทรวัลย์ หวังมิ่งมาต
Senior Technical Analyst

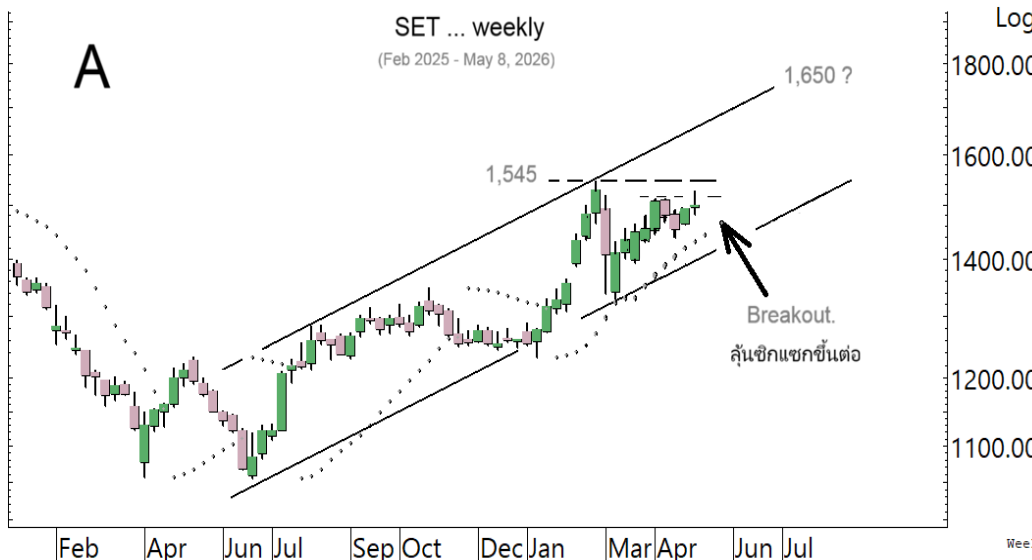
วิษณุ ธรรมบำรุง
Technical Analyst

ดัชนี SET หุ้นซิกแซกขึ้นต่อ ทะลุด่าน 1,527 ได้ มีหุ้นขึ้นต่อไปทดสอบ 1,545 ในรูป A ที่ต้องฝ่าต่อขึ้นไป เพื่อซิกแซกขึ้นต่อ อาจเร่งขึ้นไป 1,585-1,600 หรือสูงกว่านั้นตามในรูป โดยเฉพาะถ้า SET50 ทะลุด่าน 994-995 และ 1,032 ในรูป B ขึ้นมาด้วย ในการลัน เตรียมแกว่งด้วยถ้า SET ปิดหลุด 1,490 ลงมา (ซึ่งต้องขอจับตาและ Update ต่อไป) นอกจากนี้ อาจดูอาการดัชนีหลัก ทั้งธนาคารที่แกว่งตั้งหลักที่เซตแนวรับ และ/หรือ พลังงานที่ทะลุขึ้นมาและมีลันขยับขึ้นต่อตามในรูป C และ D คำแนะนำ ยังมีของทงแกว่งลันต่อ และลันเล่น Gap ในหุ้นเป็นตัว ๆ ต่อไป สำหรับการแกว่งวันนี้ SET มีด่านที่ 1,506 และ 1,512 ทะลุได้ มีลันเร่งกลับขึ้นไปทดสอบ 1,516 และ/หรือ 1,519 แนวรับมีที่ 1,500-1,498 และ/หรือ 1,494

สำหรับดัชนีธนาคารลันแกว่งตั้งหลักที่เซตแนวรับในรูป C และจะเริ่มตีขึ้นมาเมื่อทะลุด่าน 496 และ 499-501 กรณีนั้น มีลันรีบาวด์ขึ้นไปทดสอบ 511 หรือสูงกว่านั้นตามในรูป การลันอาจดู Update หุ้นเหล่านี้ประกอบ **KBANK** ยังลันแกว่งขยับขึ้นต่อ ด่านมีที่ 198.5-199 และ/หรือ 204 แนวรับอาจมีที่ 192 และ/หรือ 190 **BBL** ยังลันแกว่งขยับขึ้นต่อ ด่านมีที่ 166-166.50 และ/หรือ 168.50 แนวรับมีที่ 161-160 และ/หรือ 158.50 **SCB** ลันแกว่งตั้งหลัก ด่านมีที่ 135 และ/หรือ 137.50 ที่ต้องฝ่าขึ้นไป แนวรับมีที่ 130-129 **KTB** ยังลันแกว่งขยับขึ้นต่อ ด่านมีที่ 33.5-33.75 และ 34.25 ที่ต้องฝ่าขึ้นไป แนวรับมีที่ 32 และ/หรือ 31.25 สำหรับ **KKP** ลันขยับขึ้นมา ด่านมีที่ 82.75 และ/หรือ 83.50 แนวรับอาจมีที่ 79-78 และ **TISCO** เข้าเซตด่าน 112.5-113 ทะลุได้ ด่านต่อไปมีที่ 115 แนวรับอาจมีที่ 111.50 และ/หรือ 110-109

และดัชนีพลังงานลันขยับซิกแซกขึ้นต่อ ด่านมีที่ 19,937 ทะลุได้ มีหุ้นขึ้นต่อไปทดสอบ 20,336 และ/หรือ 21,188 ในรูป D แนวรับอาจมีที่ 19,040 และ/หรือ 18,760 การลันส่วนหนึ่งอาจดู Update **PTT** ที่แกว่งขึ้นมา ปิดที่ด่าน 36.5-36.75 ทะลุได้ ด่านต่อไปมีที่ 38 แนวรับอาจมีที่ 35-34.5

แนวต้าน 1,506, 1,512 และ 1,516 แนวรับ 1,500-1,498 และ 1,494



BUY:

GULF รับเพิ่มที่ 59.5 หรือเมื่อทะลุ 61 เล็งแบ่งทำกำไรที่ 64.25

TRUE รับเพิ่ม เล็งแบ่งทำกำไรที่ 15.5 และ 16.3 (Stoploss ส่วนเพิ่มถ้าหลุด 13.4 ลงมา)

CPN รับเพิ่มส่วนหนึ่ง เพิ่มอีกเมื่อทะลุ 65.25 เล็งแบ่งทำกำไรที่ 67.25 และ 69.25 (Stoploss 1/2 ถ้าปิดหลุด 61) และ **CENTEL & CPF** ตามรายละเอียดด้านใน

Add Stoploss line :

n/a

SELL:

n/a

SECTOR to watch:

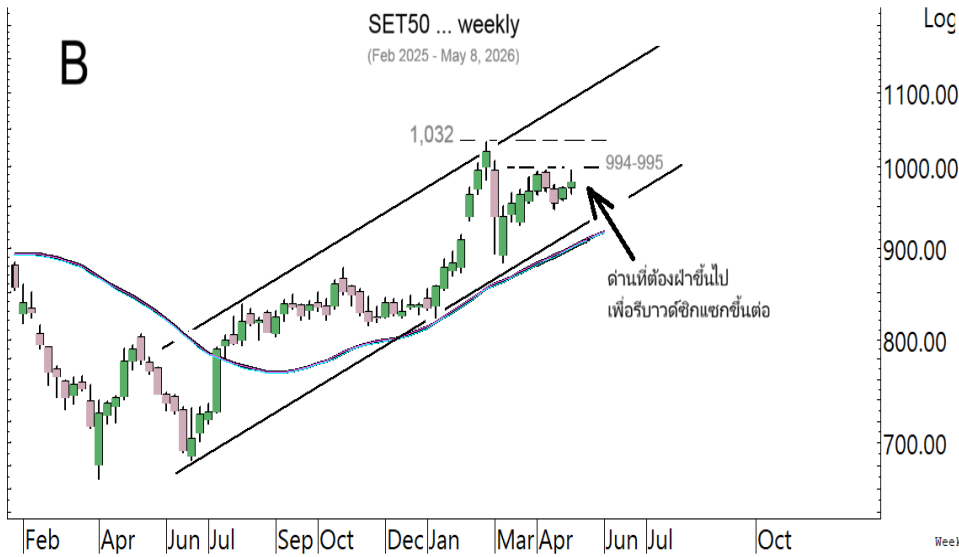
Ict :

ADVANC, TRUE, DITTO, FORTH, INSET & THCOM

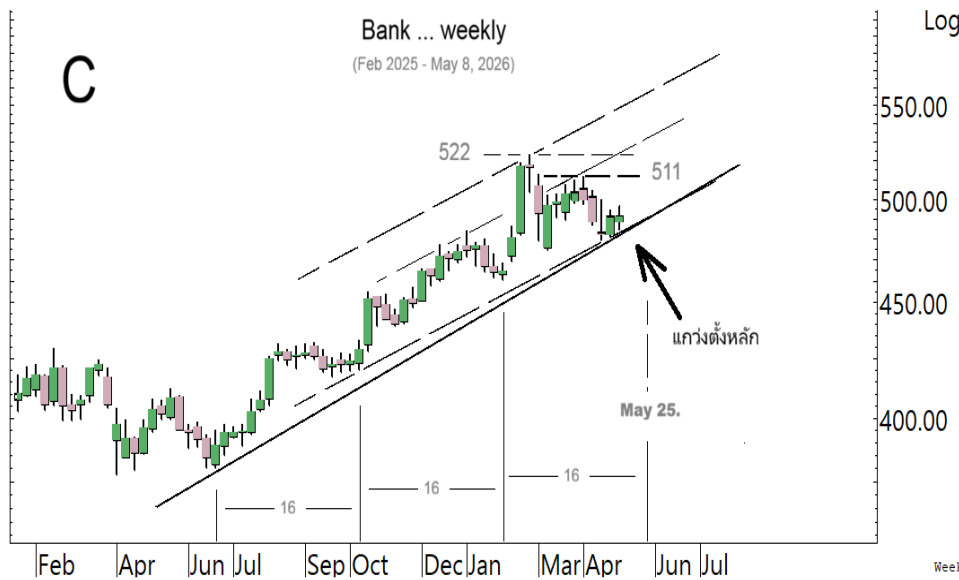
Day Trade:

BGRIM, PTTEP, TOP, BH, DELTA, ERW, IVL, PTTGC, STA, STGT & TQM

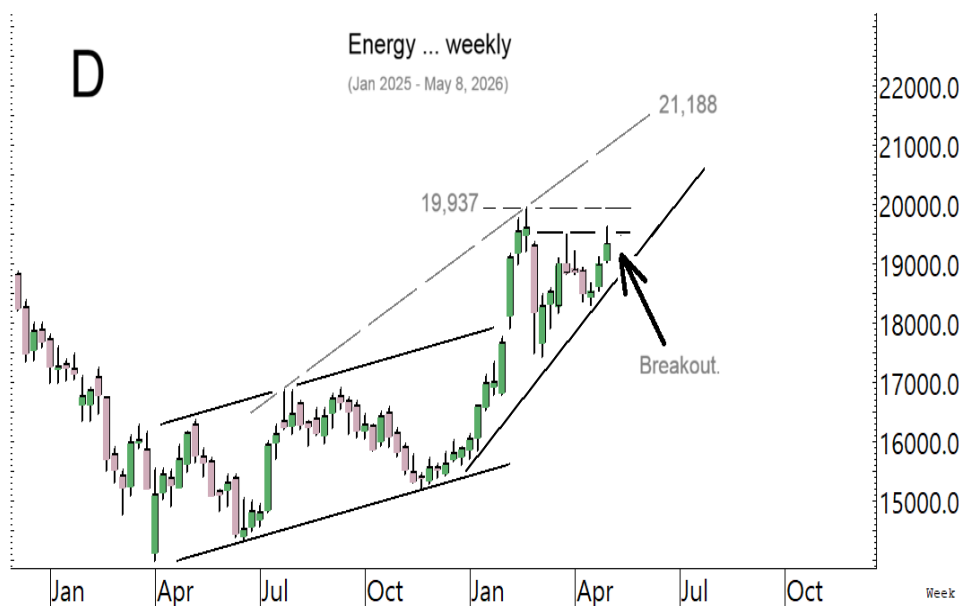
ดัชนี SET หุ้นซิกแซกขึ้นต่อ โดยมีด่านต่อไปที่ 1,545 ที่ต้องฝ่าต่อขึ้นไป



SET50 ลุ้นแกว่งซิกแซกขึ้นต่อ โดย
มีด้านที่ 994-995 ที่ต้องฝ่าขึ้นไป



ดัชนีธนาคาร แกว่งตั้งหลักที่เขต
แนวรับ ซึ่งเป็นเขตลูนีริวาร์ด

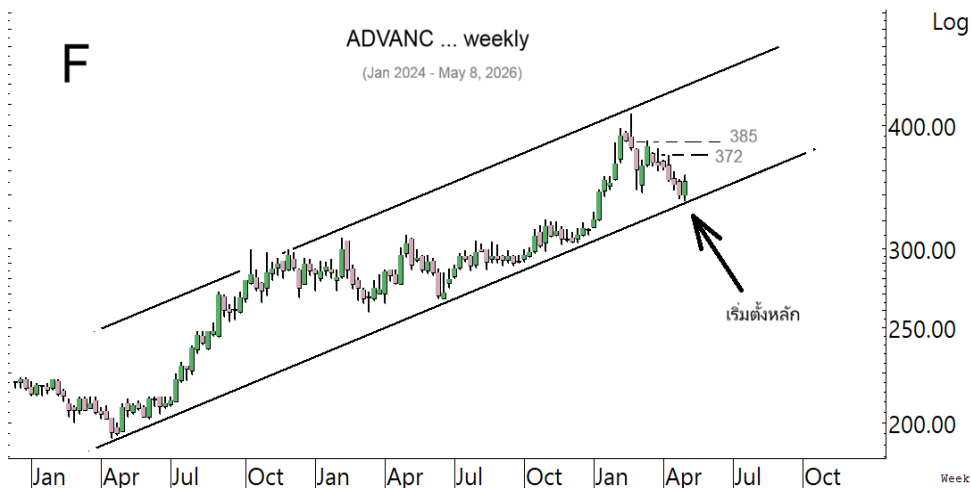


ดัชนีพลังงาน แกว่งหลังเริ่มทะลุ
ลุ้นแกว่งซิกแซกขึ้นต่อ

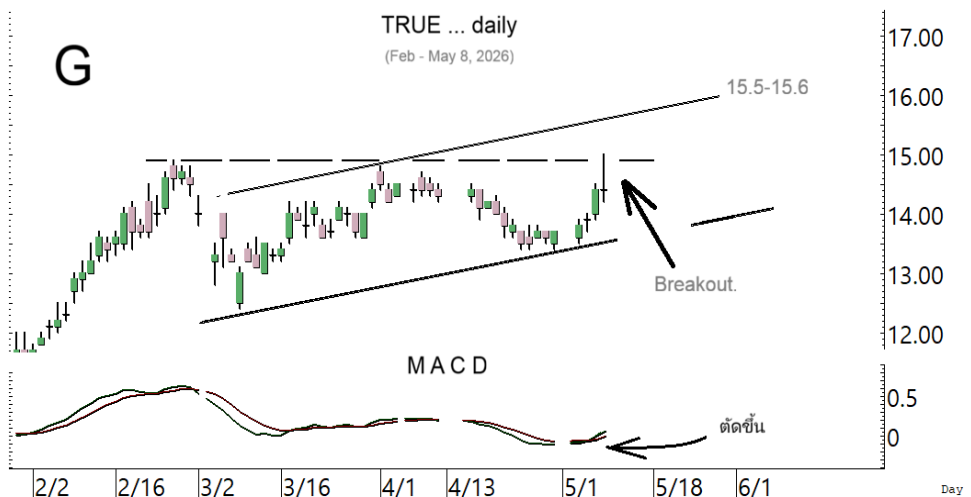
SECTOR to watch : หมวด **Ict** เริ่มตั้งที่เขตแนวรับระยะยาว ซึ่งเป็นเขตลู่ตั้งหลัก โดยมีด่านที่ 228 ทะลุได้ ด่านต่อไปมีที่ 233 และ 236 ในรูป E ที่ต้องฝ่าขึ้นไป เพื่อรับาวด์ขึ้นต่อ การลู่ส่วนหนึ่งอาจดู **ADVANC** ที่เริ่มทรงตัวที่เขตแนวรับ โดยมีด่านที่ 356-358 ทะลุได้ ด่านต่อไปมีที่ 362 และ/หรือ 372 ในรูป F ที่ต้องฝ่าขึ้นไป เพื่อตั้งหลักรับาวด์ขึ้นต่อ แนวรับถ้า 347 ยืนไม่อยู่ อาจแกว่งต่อไปทดสอบ 343 และ/หรือ 339 ขณะที่ **TRUE** แกว่งหลังเริ่มทะลุขึ้นมา แนวรับมีที่ 14.4-14.2 ทะลุ 14.6 ได้ มีลู่ตั้งกลับขึ้นไปทดสอบ 15 และ/หรือ 15.5-15.6 ในรูป G ส่วน **DITTO** ทะลุขึ้นมาในเขตด่าน 11.8-12 ทะลุได้ ด่านต่อไปมีที่ 12.4 และ/หรือ 12.7 แนวรับอาจมีที่ 10.9 **FORTH** ทะลุแรงขึ้นมา ด่านอาจมีที่ 13.8 ทะลุได้ ด่านต่อไปมีที่ 14.7, 15 และ/หรือ 15.5 แนวรับมีที่ 12.2 และ/หรือ 11.9 **INSET** ลู่ขึ้นต่อ ทะลุ 3.34 ได้ ด่านต่อไปมีที่ 3.48 และ/หรือ 3.70 แนวรับมีที่ 3.10 **THCOM** ตั้งแรงทะลุขึ้นมาในเขตด่าน 13.2 ทะลุได้ ด่านต่อไปมีที่ 14.2 แนวรับอาจมีที่ 12.4 และ 11.8



หมวด **Ict** เริ่มตั้งจากเขตลู่ตั้งหลัก ที่ต้องลู่ขึ้นไปทีละด่าน

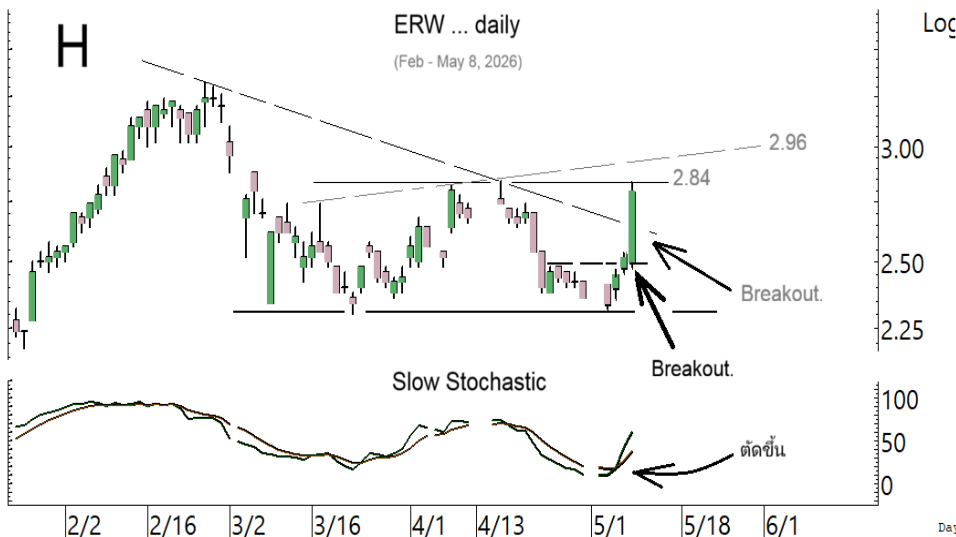


การลู่ ส่วนหนึ่งอาจดู **ADVANC** เริ่มตั้งหลักที่เขตแนวรับ ที่ต้องค่อย ๆ ลู่กลับขึ้นไป



ขณะที่ **TRUE** แกว่งหลังเริ่มทะลุ ลู่แกว่งซิกแซกขึ้นต่อ

ในหุ้นเป็นตัวๆ อื่น ๆ ที่ดูมีลุ้น หรือที่ต้องระวัง ก็ดูกรอบแนวรับแนวต้านเหล่านี้ประกอบ และ/หรืออาจใช้เป็นกรอบในการ Trading ได้ : **BGRIM** ขยับขึ้นต่อ ด้านมีที่ 14.3 และ/หรือ 14.6 ที่ตั้งฝ่าขึ้นไป แนวรับมีที่ 13.7-13.6 **PTTEP** เริ่มทรงตัว ด้านมีที่ 152 และ 153.5-154 ทะลุได้ ด้านต่อไปมีที่ 157-158 ที่ต้องฝ่าต่อไป แนวรับถ้า 147 ยืนไม่อยู่ อาจแกว่งกลับลงไปทดสอบ 143 **TOP** ทรงตัวขึ้นมา ด้านมีที่ 48.25 และ 49-49.25 ทะลุได้ ด้านต่อไปมีที่ 51 ระวังอาจมีแกว่งถ้าหลุดแนวรับ 46 ลงมา **BH** พยายามทรงตัว ทะลุด้าน 181 ได้ ด้านต่อไปมีที่ 183-184 ที่ต้องฝ่าขึ้นไป ระวังแกว่งถ้าหลุด 176.50 ลงมา **DELTA** พยายามทรงตัว ด้านมีที่ 318 และ/หรือ 321 ที่ต้องฝ่าขึ้นไป แนวรับมีที่ 310-309 และ/หรือ 306 **ERW** ทะลุแรงขึ้นมาในเขตด้าน 2.84 ในรูป H ทะลุได้ ด้านต่อไปมีที่ 2.96 และ/หรือ 3.10 แนวรับถ้า 2.74 ยืนไม่อยู่ อาจมีที่ 2.66 และ/หรือ 2.60 **IVL** พยายามทรงตัว ด้านมีที่ 24.5 ทะลุได้ อาจดึงต่อไปทดสอบ 25.25 แนวรับมีที่ 24 **PTTGC** เริ่มทรงตัว ด้านมีที่ 39.75, 40.5 และ/หรือ 41.25 ที่ต้องฝ่าขึ้นไป แนวรับอาจมีที่ 38-37.50 **STA** ลุ้นขยับขึ้นต่อ ทะลุด้าน 19.3 ได้ ด้านต่อไปมีที่ 19.9 และ/หรือ 20.2 หรือสูงกว่านั้นตามในรูป I แนวรับมีที่ 18.1-18 **STGT** ขยับขึ้นต่อ ทะลุ 10.9 ได้ ด้านต่อไปมีที่ 11.4-11.5 และ/หรือ 12 แนวรับมีที่ 10.3 **TQM** แกว่งหลังดึงขึ้นมาในเขตด้าน 15.1 ทะลุได้ ด้านต่อไปมีที่ 15.5 และ/หรือ 15.9 ระวังแกว่งต่อถ้าหลุดแนวรับที่ 14.3 ลงมา และหุ้นอื่นๆ ใน Alert ระหว่างวัน (สามารถดูได้ ใน www.ttbwealth.co.th)



ERW ทะลุแรงต่อขึ้นมาในเขตด้าน



STA ลุ้นตั้งหลักขยับขึ้นต่อ หลังเริ่มทะลุขึ้นมา

หุ้นแนะนำวันนี้ เข้าเพิ่ม GULF, TRUE, CPN, CENTEL & CPF

Note: เราจะตาม Update หุ้นที่เราแนะนำให้จนปิด Position โดยในกรณีที่ตุ้มผิด อาจต้องขอให้ Stop loss

Stocks	Date	Comment	Target	Stoploss	Thai ESG
GULF	May 11	รับเพิ่มที่ 59.5 หรือเมื่อทะเล 61 เล็งแบ่งทำกำไรที่ 64.25	68.50 หรือสูงกว่านั้น	Will update	/
TRUE	May 11	รับเพิ่ม เล็งแบ่งทำกำไรที่ 15.5 และ 16.3	16.3 หรือสูงกว่านั้น	ถ้าหลุด 13.4 ส่วนเพิ่ม	-
CPN	May 11	รับเพิ่มส่วนหนึ่ง เพิ่มอีกเมื่อทะเล 65.25 เล็งแบ่งทำกำไรที่ 67.25 และ 69.25	75-76 หรือสูงกว่านั้น	ถ้าปิดหลุด 61 (1/2)	/
CENTEL	May 11	รับเพิ่มเมื่อทะเล 32 เล็งแบ่งทำกำไรที่ 34 และ 36	Will update	ถ้าหลุด 29	/
CPF	May 11	เข้าเพิ่มเมื่อทะเล 19.8 เล็งแบ่งทำกำไรที่ 20.6 และ 21.1	Will update	ถ้าหลุด 18.8	/

Update หุ้นแนะนำ

Stocks	Date	Comment	Target	Stoploss	Thai ESG
--------	------	---------	--------	----------	----------

Bank :

BBL	Apr 25	ถือ หลังรับเพิ่ม เล็งแบ่งทำกำไรที่ 165 และ 167	196, 206 หรือ 218	ถ้าปิดหลุด 158(1/2)	/
KBANK	Aug 15	ถือ หลังรับเพิ่ม เล็งแบ่งทำกำไรที่ 208 และ 210	224-230	Will update	/
KKP	Sep 26	ถือ หลังรับเพิ่ม เล็งแบ่งทำกำไรที่ 84	84.50 หรือสูงกว่านั้น	ถ้าหลุด 78 ส่วนเพิ่ม	/
KTB	Dec 17	ถือ หลังรับเพิ่ม เล็งแบ่งทำกำไรที่ 36.5 และ 39	41 หรือสูงกว่านั้น	อาจมีแกว่งถ้าปิดหลุด 33	/
SCB	Aug 29	ถือ หลังรับเพิ่ม เล็งแบ่งทำกำไรที่ 137.5 และ 145	Will update	ถ้าปิดหลุด 129.5(1/2)	/
TISCO	Oct 21	ถือ เล็งแบ่งทำกำไรที่ 118 และ 123	120, 127 หรือ 134	Will update	/

Comm :

COM7	Mar 10	ถือ เล็งแบ่งทำกำไรที่ 24.9 และ 25.25	Will update	ถ้าหลุด 21.2	/
CPALL	Apr 9	ถือ หลังรับเพิ่ม เล็งแบ่งทำกำไรที่ 47.50 และ 48.50	Will update	ถ้าหลุด 43	/
CRC	Apr 7	ถือ เล็งแบ่งทำกำไรที่ 19.7 และ 20.4	Will update	ถ้าหลุด 17.8	/
GLOBAL	Apr 3	ถือ เล็งแบ่งทำกำไรที่ 6.85 และ 7.15	Will update	ถ้าหลุด 6	/

Conma :

SCC	Dec 23	ถือ หลังรับเพิ่ม เล็งแบ่งทำกำไรที่ 248 และ 255	255 หรือ 274	Will update	/
TOA	Apr 1	ถือ เล็งแบ่งทำกำไรที่ 14.3 และ 14.9	Will update	ถ้าหลุด 11.8	/

Cons :

CK	Feb 5	ถือ หลังรับเพิ่ม และแบ่งทำกำไรไปแล้ว	Will update	Will update	/
STECON	Jan 14	ถือ หลังรับเพิ่ม เล็งแบ่งทำกำไรที่ 15	Will update	ถ้าหลุด 10.7(1/2)	/

DR :

GOLDUS19	Jan 14	ถือ หลังรับเพิ่ม เล็งแบ่งทำกำไรที่ 53.5 และ 55	58-60 ?	Will update	-
----------	--------	--	---------	-------------	---

Energ :

BANPU	Oct 28	ถือ หลังรับเพิ่ม เล็งแบ่งทำกำไรที่ 6.8 และ 7.5	Will update	ถ้าหลุด 5.2	/
BCPG	Jan 12	ถือ หลังรับเพิ่มและแบ่งทำกำไรไปแล้ว เล็งแบ่งทำกำไรที่ 7.9	Will update	ถ้าหลุด 6.1	-
GPSC	Jun 27	ถือ หลัง Stoploss ไปแล้วครึ่งหนึ่ง	Will update	ถ้าหลุด 33	/
GULF	Jan 14	ถือ รับเพิ่มที่ 59.5 หรือเมื่อทะเล 61 เล็งแบ่งทำกำไรที่ 64.25	68.50 หรือสูงกว่านั้น	Will update	/
GUNKUL	Apr 28	ถือ หลังแบ่งทำกำไร	Will update	Will update	/
PTT	Nov 14	ถือ หลังรับเพิ่ม เล็งแบ่งทำกำไรที่ 38	39.5-40 หรือสูงกว่านั้น	Will update	/
PTTEP	Dec 19	ถือ หลังรับเพิ่ม เล็งแบ่งทำกำไรที่ 160 และ 164	Will update	ถ้าปิดหลุด 142 (1/2)	/
SGP	Mar 24	ถือ เล็งแบ่งทำกำไรที่ 8.7 และ 9	Will update	ถ้าหลุด 7.15	-
SPRC	Jan 7	ถือ หลังรับเพิ่มและ Stoploss ไปแล้ว	9.4-9.6 หรือ 10.5	ถ้าหลุด 6.35	/

Update หุ้หนะหน้า (ต่อ)						
Stocks	Date	Comment	Target	Stoploss	Thai ESG	
TOP	Apr 29	ถือ เล็งแบ่งทำกำไรที่ 51	Will update	ถ้าปิดหลุด 44.25	/	
WHAUP	Apr 22	ถือ หลังแบ่งทำกำไร	Will update	Will update	/	
Etron :						
DELTA	Jan 6	ถือ หลังรับเพิ่ม เล็งแบ่งทำกำไรที่ 330 และ 337	356 หรือสูงกว่านั้น	ถ้าหลุด 300 ส่วนเพิ่ม	-	
HANA	Jan 22	ถือ หลังรับเพิ่ม เล็งแบ่งทำกำไรที่ 37 และ 40.50	40.50 หรือสูงกว่านั้น	อาจมีแกว่งถ้าปิดหลุด 32	/	
KCE	Mar 26	ถือ หลังรับเพิ่ม เล็งแบ่งทำกำไรที่ 35.75	Will update	ถ้าปิดหลุด 29.25(1/2)	/	
Fin :						
KTC	Mar 13	ถือ เล็งแบ่งทำกำไรที่ 32.5	Will update	ถ้าหลุด 27	/	
MTC	Apr 8	ถือ เล็งแบ่งทำกำไรที่ 32.75	Will update	ถ้าหลุด 26.75	/	
TIDLOR	Apr 21	ถือ หลังรับเพิ่ม เล็งแบ่งทำกำไรที่ 17.9 และ 18.3	Will update	ถ้าหลุด 15.9	-	
Food :						
BTG	Apr 29	ถือ เล็งแบ่งทำกำไรที่ 23.8 และ 25.25	Will update	ถ้าหลุด 21.7	/	
CPF	May 7	ถือส่วนหนึ่ง เข้าเพิ่มเมื่อทะเล 19.8 เล็งแบ่งทำกำไรที่ 20.6 และ 21.1	Will update	ถ้าหลุด 18.8	/	
Health :						
BH	Feb 9	ถือ หลังรับเพิ่ม เล็งแบ่งทำกำไรที่ 187 และ 198	Will update	ถ้าปิดหลุด 178(1/2)	/	
Ict :						
ADVANC	May 16	ถือ หลังรับเพิ่ม เล็งแบ่งทำกำไรที่ 391 และ 395	Will update	Will update	/	
TRUE	Jan 27	ถือ รับเพิ่ม เล็งแบ่งทำกำไรที่ 15.5 และ 16.3	16.3 หรือสูงกว่านั้น	ถ้าหลุด 13.4 ส่วนเพิ่ม	-	
Media :						
PLANB	Apr 20	ถือ หลังรับเพิ่ม เล็งแบ่งทำกำไรที่ 4.62 และ 4.70	Will update	ถ้าหลุด 4.12	/	
Person :						
STGT	Mar 20	ถือ เล็งแบ่งทำกำไรที่ 11.5	Will update	ถ้าหลุด 9.25	/	
Petro :						
IVL	Jan 12	ถือ หลังรับเพิ่มและแบ่งทำกำไรไปแล้ว เล็งแบ่งทำกำไรอีกที่ 27.50	Will update	ถ้าหลุด 23.5 ส่วนเพิ่ม	/	
PTTGC	Dec 25	ถือ หลังรับเพิ่ม เล็งแบ่งทำกำไรที่ 42 และ 46	46 หรือ 52	ถ้าปิดหลุด 37 ส่วนเพิ่ม	/	
Prop :						
AMATA	Mar 10	ถือ หลังรับเพิ่ม เล็งแบ่งทำกำไรที่ 22.6 และ 24	Will update	ถ้าปิดหลุด 19.7(1/2)	/	
AWC	Dec 23	ถือ หลังรับเพิ่ม เล็งแบ่งทำกำไรที่ 2.28 และ 2.32	Will update	ถ้าหลุด 1.90	/	
CPN	Nov 28	ถือ รับเพิ่มส่วนหนึ่ง เพิ่มอีกเมื่อทะเล 65.25 เล็งแบ่งทำกำไรที่ 67.25 และ 69.25	75-76 หรือสูงกว่านั้น	ถ้าปิดหลุด 61 (1/2)	/	
WHA	Apr 17	ถือ หลังรับเพิ่มและแบ่งทำกำไรไปแล้ว	5.1-5.4 หรือสูงกว่านั้น	Will update	/	
Tour :						
AOT	May 7	ถือ เล็งแบ่งทำกำไรที่ 55.5 และ 57.50	Will update	ถ้าหลุด 50	/	
CENDEL	Jun 24	ถือ รับเพิ่มเมื่อทะเล 32 เล็งแบ่งทำกำไรที่ 34 และ 36	Will update	ถ้าหลุด 29	/	
ERW	Apr 2	ถือ หลังรับเพิ่มและแบ่งทำกำไรไปแล้ว	Will update	ถ้าหลุด 2.30	/	

Disclaimers

รายงานฉบับนี้จัดทำโดย บริษัทหลักทรัพย์ ทีทีบี เวิลด์ จำกัด (มหาชน) ซึ่งมีธนาคารทหารไทยธนชาตเป็นธนาคารพาณิชย์ ขนาดใหญ่เป็นผู้ถือหุ้นรายใหญ่ในสัดส่วนร้อยละ 99.97 รายงานฉบับนี้จัดทำขึ้นบนพื้นฐานของแหล่งข้อมูลที่ดีที่สุดที่ได้รับมาและพิจารณาแล้วว่าน่าเชื่อถือ ทั้งนี้มีวัตถุประสงค์เพื่อให้บริการเผยแพร่ข้อมูลแก่นักลงทุนและใช้เป็นข้อมูลประกอบการตัดสินใจซื้อขายหลักทรัพย์ แต่ไม่ได้มีเจตนาชี้แนะหรือเชิญชวนให้ซื้อหรือขายหรือประกันราคาหลักทรัพย์แต่อย่างใด ทั้งนี้รายงานและความเห็นในเอกสารฉบับนี้อาจมีการเปลี่ยนแปลงแก้ไขได้ หากข้อมูลที่ได้รับมาเปลี่ยนแปลงไป การนำข้อมูลที่ปรากฏอยู่ในเอกสารฉบับนี้ ไม่ว่าจะทั้งหมดหรือบางส่วนไปทำซ้ำ ตัดแปลง แก้ไข หรือนำออกเผยแพร่แก่สาธารณชน จะต้องได้รับความยินยอมจากบริษัทก่อน

This report is prepared and issued by ttb wealth securities public company limited (ttbwealth) which is owned 99.97% by TMBThanachart Bank Public Company Limited (TTB) as a resource only for clients of ttbwealth, TMBThanachart Bank Public Company Limited (TTB) and its group companies. Copyright © ttb wealth securities public company limited. All rights reserved. The report may not be reproduced in whole or in part or delivered to other persons without our written consent. Investors should use this report as one of many tools in making their investment decisions since ttb wealth securities may seek to do other business with the companies mentioned in the report. Thus, investors need to be aware that there could be potential conflicts of interest that could affect the report's neutrality.

“บทวิเคราะห์นี้จัดทำโดยบริษัทหลักทรัพย์ ทีทีบี เวิลด์ จำกัด (มหาชน) (“บล.ทีทีบี เวิลด์”) โดยใช้ข้อมูลจาก แนวโน้มธุรกิจ, ประมาณการทางการเงิน, Bloomberg และแหล่งอื่นๆ บริษัทมิได้เป็นผู้ออกตราสารแสดงสิทธิในหลักทรัพย์ต่างประเทศ (DRs) จึงไม่มีความขัดแย้งทางผลประโยชน์”

คำเตือน: DRs มีความเสี่ยงจาก อัตราแลกเปลี่ยน และ หลักทรัพย์อ้างอิงในต่างประเทศ ซึ่งอาจทำให้มูลค่าลดลงได้ ผู้ลงทุนต้องศึกษาความเสี่ยงด้วยตนเอง ก่อนตัดสินใจลงทุน นักวิเคราะห์ของ บล. ทีทีบี เวิลด์ จำกัด (มหาชน) ได้ขึ้นทะเบียนโดย ก.ล.ต. และขอรับรองว่าความเห็นในบทวิเคราะห์นี้เป็น ความเห็นที่เป็นอิสระ มีเหตุผลรองรับ และ นักวิเคราะห์ ไม่มีส่วนได้เสีย ในหลักทรัพย์ที่นำเสนอ ณ วันที่จัดทำ

"This analysis was prepared by ttb wealth securities public company limited ("ttb wealth") using data from business trends, financial forecasts, Bloomberg, and other sources. The Company is not an issuer of rights in foreign securities (DRs), so there is no conflict of interest."

WARNING: DRs involve risks from foreign exchange rates and underlying securities, which may result in devaluation. Investors must study the risks themselves before making any investment decision.

ttb wealth analyst registered with the SEC and certifies that the views in this analysis are as follows: Independent opinions are justified and analysts have no interest in the offered securities as of the date of issuance.

Recommendation Structure:

Recommendations are based on absolute upside or downside, which is the difference between the target price and the current market price. If the upside is 10% or more, the recommendation is BUY. If the downside is 10% or more, the recommendation is SELL. For stocks where the upside or downside is less than 10%, the recommendation is HOLD. Unless otherwise specified, these recommendations are set with a 12-month horizon. Thus, it is possible that future price volatility may cause a temporary mismatch between upside/downside for a stock based on the market price and the formal recommendation.

For sectors, an "Overweight" sector weighting is used when we have BUYs on majority of the stocks under our coverage by market cap. "Underweight" is used when we have SELLs on majority of the stocks we cover by market cap. "Neutral" is used when there are relatively equal weightings of BUYs and SELLs.

Disclosures:

หมายเหตุ: ธนาคารทหารไทยธนชาต จำกัด (มหาชน) (TTB) เป็นบริษัทที่มีความเกี่ยวข้องกับบริษัทหลักทรัพย์ทีทีบี เวิลด์ จำกัด (มหาชน) (ttb wealth) โดย TTB เป็นผู้ถือหุ้นร้อยละ 99.97 ใน ttbwealth ดังนั้น การจัดทำบทวิเคราะห์ของหลักทรัพย์ดังกล่าว จึงมีส่วนได้ส่วนเสียหรือมีความขัดแย้งทางผลประโยชน์ (conflicts of interest)

ttb wealth research team

หัวหน้าฝ่าย, Strategy

พิมพ์ผกา นิजारุณ, CFA

pimpaka.nic@ttbwealth.co.th

สาธารณูปโภค, สื่อสาร

ณัฐภพ ประสิทธิ์สุขสันต์

nuttapop.Pra@ttbwealth.co.th

ธนาคาร, ธุรกิจการเงิน

รวีสรา สุวรรณอำไพ

rawisara.suw@ttbwealth.co.th

พลังงาน, ปิโตรเคมี

ยุพาพรรณ พลพรประเสริฐ

yupapan.pol@ttbwealth.co.th

กลยุทธ์การลงทุน

นลินภรณ์ คลั่งเปรมจิตต์, CISA

nariporn.kla@ttbwealth.co.th

วิเคราะห์เชิงปริมาณ

สิทธิตะเชษฐ์ รุ่งรัมย์พัฒน์

sittichet.run@ttbwealth.co.th

กลยุทธ์การลงทุน

อดิศักดิ์ ผู้พัฒนาหลักทรัพย์, CFA

adisak.phu@ttbwealth.co.th

อิเล็กทรอนิกส์, อาหาร, เครื่องดื่ม, ค้าปลีก

พัทธดนย์ บุญนาค

pattadol.bun@ttbwealth.co.th

ขนส่ง, รับเหมา

ศักดิ์สิทธิ์ พัฒนานารักษ์

saksid.pha@ttbwealth.co.th

ผู้ช่วยนักวิเคราะห์

โชติ เจริญญิตติวัฒน์, CFA

chod.rea@ttbwealth.co.th

กลยุทธ์การลงทุน

เถลิงศักดิ์ คูเจริญไพศาล

thaloengsak.kuc@ttbwealth.co.th

วิเคราะห์เทคนิค

ภัทรวลัฏ์ หวังมิ่งมาศ

pattarawan.wan@ttbwealth.co.th

ยานยนต์, นิตมฯ, Property Fund, REITs, บันทึ

รดา ลิ้มสุทธิวันภูมิ

rata.lim@ttbwealth.co.th

Small Cap, การแพทย์, โรงแรม

ศิริพร อรุโณทัย

siriporn.aru@ttbwealth.co.th

นักวิเคราะห์, แพล

ลาภินี ทิพยมณฑล

lapinee.dib@ttbwealth.co.th

วิเคราะห์ทางเทคนิค

วิชานันท์ ธรรมบำรุง

witchanan.tam@ttbwealth.co.th

Data Support Team

มลฤดี เพชรแสงใสกุล

monrudee.pet@ttbwealth.co.th

เกษมรัตน์ จิตกุลชล

kasemrat.jit@ttbwealth.co.th

วาราทิพย์ รุ่งประดับวงศ์

varathip.run@ttbwealth.co.th

สุนทร รักษาวัต

sunet.rak@ttbwealth.co.th

สุขสวัสดิ์ ลิมาวงษ์ปราณี

suksawat.lim@ttbwealth.co.th

สุจินตนา สถาพร

sujintana.sth@ttbwealth.co.th

ttb wealth securities public co. ltd.

Research Team

18 Floor, MBK Tower

444 Phayathai Road, Pathumwan Road, Bangkok 10330

Tel: 662 -779-9119

Email: research@ttbwealth.co.th