

ตั้งทะลุขึ้นมาดี ลุ้นขึ้นต่อ

ดัชนี SET ตั้งทะลุขึ้นมาชะลอในเขตด้าน 1,521 ทะลุได้ ด้านต่อไปมีที่ 1,527-1,529 และ/หรือ 1,534 ที่ต้องฝ่าต่อไป แนวรับถ้าแถวๆ 1,510 ยืนไม่อยู่ อาจชะลอต่อลงไป 1,502-1,500 และ/หรือ 1,494 การลุ้น ยังมีของลุ้นขึ้นต่อ และลุ้นเล่น Gap ในหุ้นเป็นตัวๆ ต่อไป โดยดูกรอบของ SET50 ดัชนีหลัก หุ้นหลัก และหุ้นอื่น ๆ รวมถึงหมวด Ict ที่ตั้งหลักขึ้นมาตามที่มี Update ด้านล่าง และด้านในประกอบด้วย หุ้นแนะนำวันนี้ **TFG, BCPG, WHAUP & STGT**



ภัทรวัลย์ หวังมิ่งมาต
Senior Technical Analyst

วิษณุ ธรรมบำรุง
Technical Analyst

ดัชนี SET ตั้งทะลุขึ้นมาชะลอในเขตด้าน 1,521 ทะลุได้ ด้านต่อไปมีที่ 1,527-1,529 และ/หรือ 1,534 ที่ต้องฝ่าต่อไปตามในรูป A แนวรับถ้าแถวๆ 1,510 ยืนไม่อยู่ อาจชะลอต่อลงไปทดสอบ 1,502-1,500 และ/หรือ 1,494 โดยดูแนวรับของ SET50 ที่ 984 และ/หรือ 981 และด้านที่ 995 และ/หรือ 1,002-1,004 ในรูป B ประกอบด้วย การลุ้น ยังมีของทนแถวๆ ลุ้นต่อ และลุ้นเล่น Gap ในหุ้นเป็นตัวๆ ต่อไป และดูกรอบของดัชนีหลัก หุ้นหลัก เช่น ADVANC, TRUE และ DELTA รวมถึงหุ้นรายตัวอื่นๆ ตามที่มี Update ด้านล่างและด้านในควบคู่ไปด้วย

สำหรับดัชนีธนาคารยังลุ้นแถวๆ ตั้งหลัก ด้านมีที่ 496 และ/หรือ 499 ในรูป C ที่ต้องฝ่าขึ้นไป เพื่อรับาวด์ขึ้นต่อ แนวรับมีที่ 489-488 และ/หรือ 486 การลุ้นอาจดู Update หุ้นเหล่านี้ประกอบด้วย **KBANK** ยังลุ้นขยับขึ้นต่อ ทะลุ 198 ได้ ด้านต่อไปมีที่ 200 และ/หรือ 204 แนวรับมีที่ 194 และ/หรือ 192 -**BBL** แถวๆ ในเขตด้าน 164.5-165.50 ทะลุได้ ด้านต่อไปมีที่ 167.50 แนวรับมีที่ 160.50 และ/หรือ 159-158.50 **SCB** ยังลุ้นแถวๆ ตั้งหลัก ด้านมีที่ 133.50 และ/หรือ 135 ที่ต้องฝ่าขึ้นไป แนวรับมีที่ 130-129 **KTB** ลุ้นแถวๆ ขยับขึ้นต่อ ด้านมีที่ 33.5-33.75 และ 34.25 ที่ต้องฝ่าขึ้นไป แนวรับมีที่ 32 และ/หรือ 31.25 สำหรับ **KKP** ลุ้นขยับขึ้นมาในเขตด้านที่ 82.75 และ/หรือ 83.50 แนวรับอาจมีที่ 79-78 และ **TISCO** แถวๆ ในเขตด้าน 112.5-113 ทะลุได้ ด้านต่อไปมีที่ 115 แนวรับอาจมีที่ 111.50 และ/หรือ 110-109

และดัชนีพลังงานยังลุ้นขยับขึ้นแซงขึ้นต่อ ด้านมีที่ 19,648 และ 19,937 ในรูป D ที่ต้องฝ่าขึ้นไป แนวรับอาจมีที่ 19,040 และ/หรือ 18,760 การลุ้นส่วนหนึ่งอาจดู Update **PTT** ลุ้นขยับขึ้นต่อ ด้านต่อไปมีที่ 38 ที่ต้องฝ่าขึ้นไป แนวรับอาจขยับขึ้นมาที่ 35.50 และ/หรือ 34.5

แนวต้าน 1,521, 1,527-1,529 และ 1,534 แนวรับ 1,510, 1,502-1,500 และ 1,494



BUY:

- TFG** เข้าส่วนหนึ่ง เข้าเพิ่มเมื่อทะลุ 10.3 เล็งแบ่งทำกำไรที่ 11.6 และ 11.9 (Stoploss ถ้าหลุด 9.4 ลงมา)
- BCPG** รับเพิ่ม เล็งแบ่งทำกำไรที่ 7.9 (Stoploss 1/2 ถ้าหลุด 7.2 ลงมา)
- WHAUP** รับเพิ่ม เล็งแบ่งทำกำไรที่ 5.15 และ 5.25 (Stoploss ส่วนเพิ่มถ้าหลุด 4.70 ลงมา)
- STGT** รับเพิ่มส่วนหนึ่ง เล็งแบ่งทำกำไรที่ 13.3 (อาจมีแถวๆ ถ้าหลุด 11.5) และ **CK & CENTEL** ตามรายละเอียดด้านใน

Add Stoploss line :
n/a

SELL:
n/a

SECTOR to watch:

Ict :
ADVANC, TRUE, FORTH, INSET & THCOM

Day Trade:

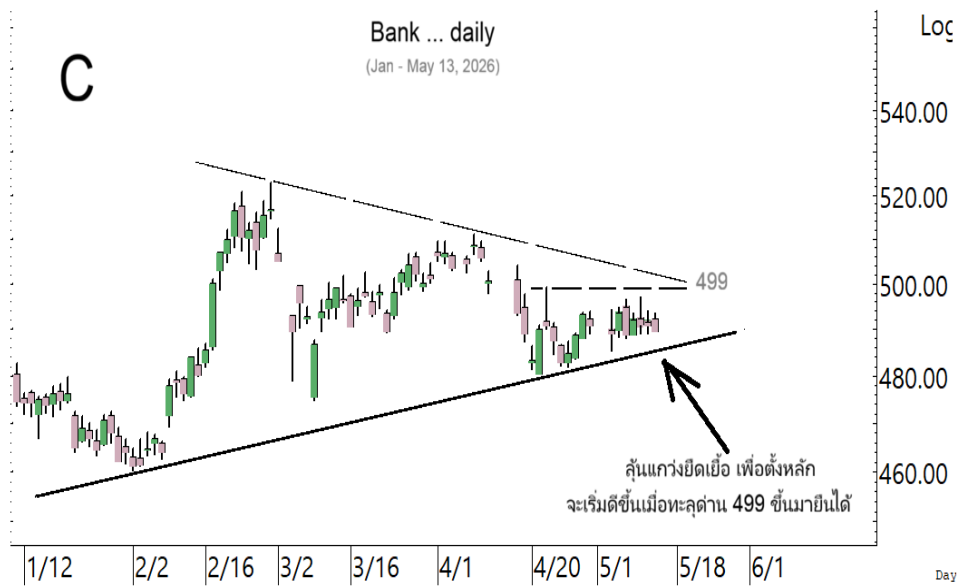
EGCO, PTTEP, CCET, DELTA, KCE, HANA, SMT, IVL, PTTGC, M, MRDIYT, PLANB, SCGP, STA & WHA

ดัชนี SET ตั้งทะลุขึ้นมาดี ลุ้นขึ้นต่อ

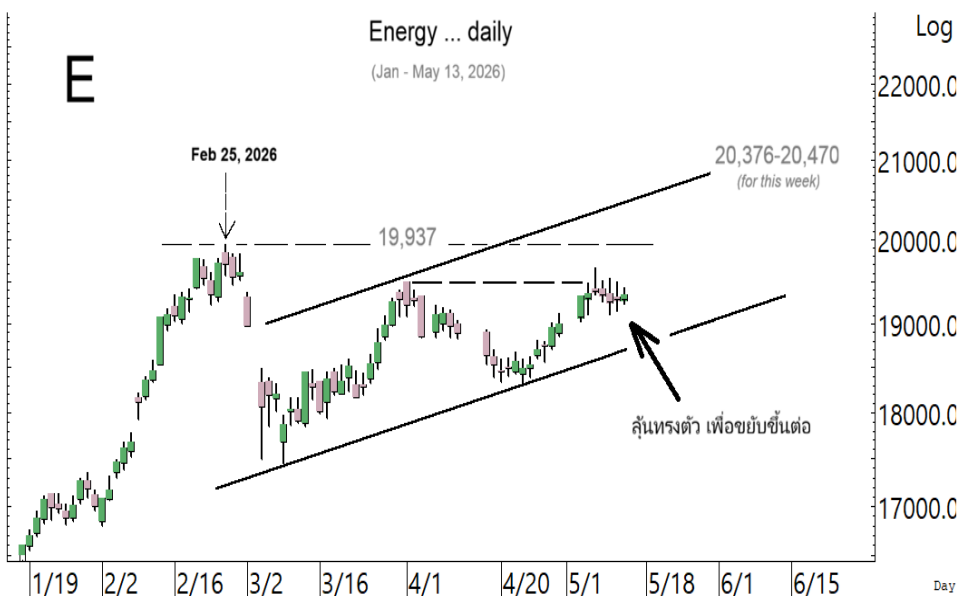
รายงานฉบับนี้จัดทำโดยบริษัทหลักทรัพย์ ทีทีบี เบลู จำกัด (มหาชน) โดยจัดทำขึ้นบนพื้นฐานของแหล่งข้อมูลที่เชื่อถือได้ที่ได้รับมาและพิจารณาแล้วว่าน่าเชื่อถือ ทั้งนี้วัตถุประสงค์เพื่อให้บริการแก่ผู้ลงทุนและใช้เป็นข้อมูลประกอบการตัดสินใจซื้อขายหลักทรัพย์ แต่ไม่ได้มีเจตนาชี้แนะหรือเชิญชวนให้ซื้อหรือขายหรือประกันราคาหลักทรัพย์แต่อย่างใด ทั้งนี้รายงานและความเห็นในเอกสารฉบับนี้อาจมีการเปลี่ยนแปลงแก้ไขได้ หากข้อมูลที่ได้รับมาเปลี่ยนแปลงไป การนำข้อมูลไปปรากฏอยู่ในเอกสารฉบับนี้ ไม่ว่าทั้งหมดหรือบางส่วนไปทำซ้ำ ดัดแปลง แก้ไข หรือนำออกเผยแพร่แก่สาธารณชน จะต้องได้รับความยินยอมจากบริษัทก่อน



SET50 ทะลุขึ้นมา ลุ้นขึ้นต่อ

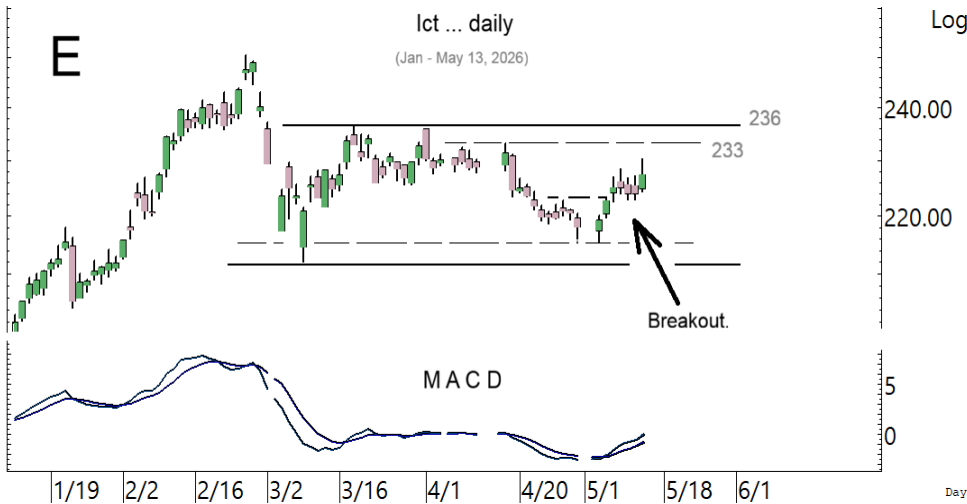


ดัชนีธนาคาร ลุ้นแกว่งยึดเยื่อเพื่อตั้งหลักที่เขตแนวรับ

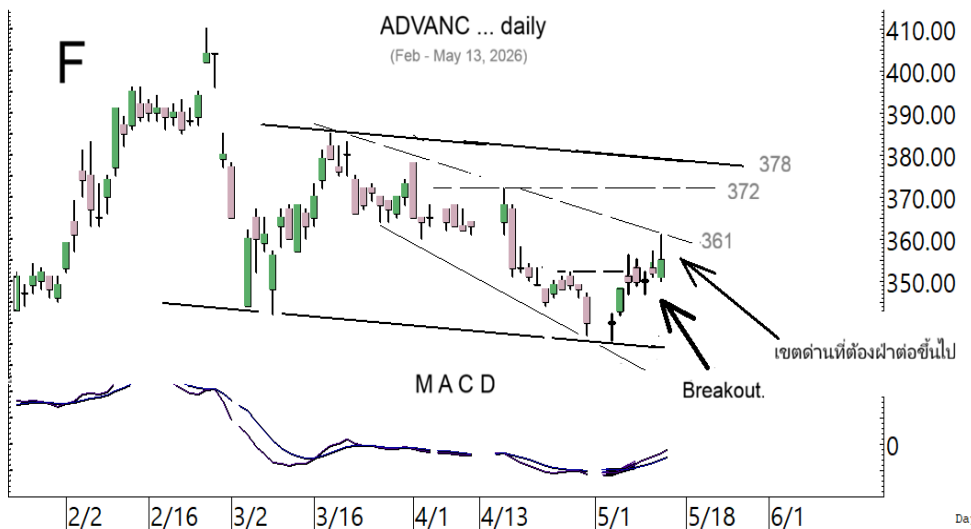


ดัชนีพลังงาน ลุ้นทรงตัว เพื่อขยับขึ้นต่อ

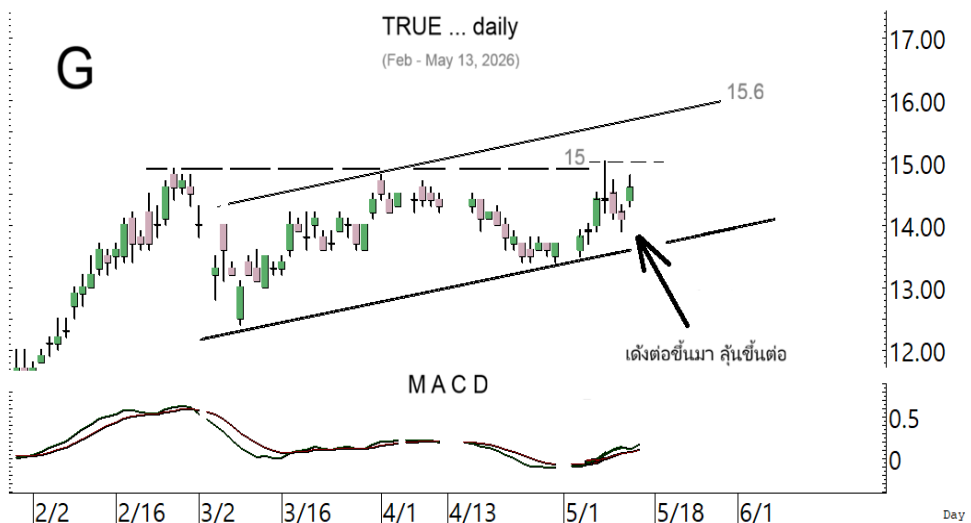
SECTOR to watch : หมวด **Ict** ลุ้นขยับขึ้นต่อไปที่ละด่าน ด้านต่อไปมีที่ 233 และ/หรือ 236 ในรูป E แนวรับอาจมีที่ 226-224 การลุ้นอาจดู Update หุ่นเหล่านี้ประกอบ **ADVANC** ลุ้นขยับขึ้นต่อ ทะลุด่านที่ 361 ได้ ด้านต่อไปมีที่ 368 และ/หรือ 372 ในรูป F ที่ต้องฝ่าต่อขึ้นไป แนวรับอาจมีที่ 354 และ/หรือ 351-350 และ **TRUE** เติงขึ้นมา ด้านมีที่ 14.7-14.8 และ 15 ทะลุได้ ด้านต่อไปมีที่ 15.6 แนวรับถ้า 14.3 ยืนไม่อยู่ อาจมีที่ 13.9 สำหรับ **FORTH** ลุ้นแกว่งขยับขึ้นต่อ ด้านมีที่ 14.3 ทะลุได้ ด้านต่อไปมีที่ 15.8 แนวรับอาจมีที่ 13-12.9 และ/หรือ 12.6 **INSET** เติงขึ้นมาในเขตด้าน 3.18-3.20 และ/หรือ 3.24 แนวรับถ้า 3.06 ยืนไม่อยู่ อาจมีที่ 2.96 **THCOM** เข้าเขตแนวรับ 11.3 และ/หรือ 10.9 ทะลุด่าน 11.9 ได้ ด้านต่อไปมีที่ 12.6 และ 13.1



หมวด **Ict** ลุ้นขยับขึ้นต่อไปที่ละด่าน

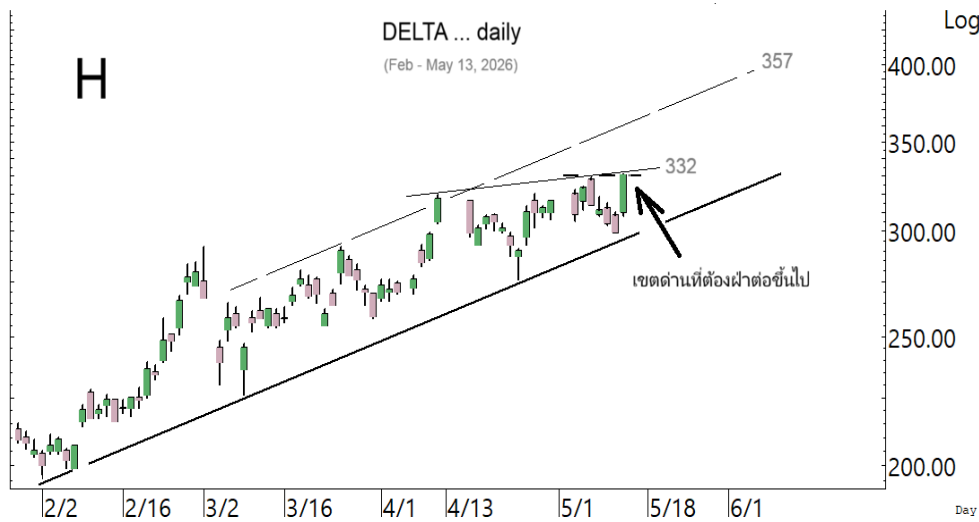


ADVANC ลุ้นขยับขึ้นต่อไปที่ละด่าน

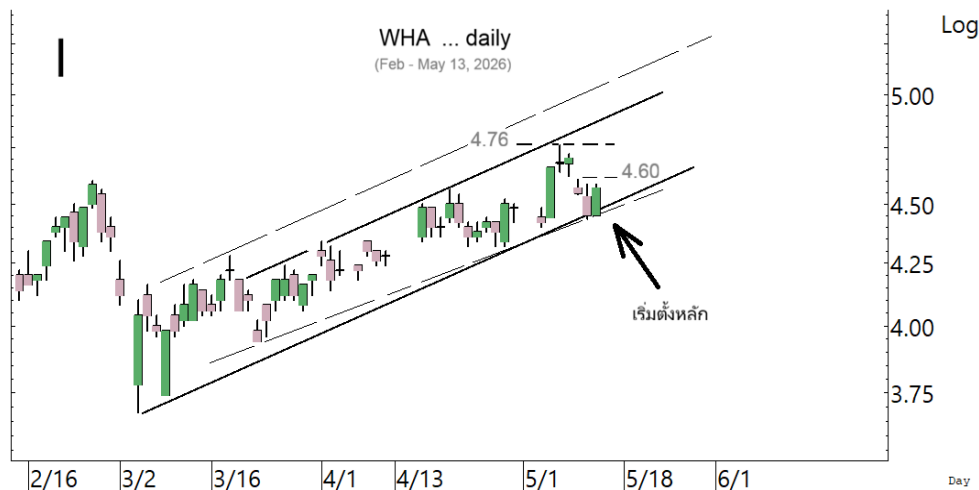


TRUE ลุ้นเต็งตอขึ้นไปทีละด่าน

ในหุ้นเป็นตัวๆ อื่น ๆ ที่ดูมีลุ้น หรือที่ต้องระวัง ก็ดูกรอบแนวรับแนวต้านเหล่านี้ประกอบ และ/หรืออาจใช้เป็นกรอบในการ Trading ได้ : **EGCO** ทรงตัวและเริ่มทะลุชนิดๆ ด้านต่อไปมีที่ 119-120 และ/หรือ 122 แนวรับมีที่ 115 **PTTEP** ลุ้นขยับขึ้นต่อ ด้านต่อไปมีที่ 154, 155.50 และ/หรือ 157-158 แนวรับมีที่ 150-149 สำหรับ **CCET** เติงขึ้นมาจากด้าน 6.2 ทะลุได้ ด้านต่อไปมีที่ 6.4-6.45 แนวรับมีที่ 5.8-5.7 **DELTA** เติงทะลุขึ้นมาในเขตด้าน 332 ทะลุได้ ด้านต่อไปมีที่ 339 และ/หรือ 342 หรือสูงกว่านั้นตามในรูป H แนวรับถ้า 325 ยืนไม่อยู่ อาจขยับขึ้นมาที่ 319 และ/หรือ 316 **HANA** เติงขึ้นมาในเขตด้านที่ 35-35.75 และ/หรือ 36.50 แนวรับอาจมีที่ 33-32.75 **KCE** เติงแรงขึ้นมาในเขตด้าน 33-34 และ/หรือ 34.75 ที่ต้องฝ่าขึ้นไป มีด้านที่ 32.75 และ/หรือ 33.25 แนวรับมีที่ 31-30.50 **SMT** เติงขึ้นมา ด้านมีที่ 2.30 และ/หรือ 2.36 ทะลุได้ ด้านต่อไปมีที่ 2.50-2.52 แนวรับมีที่ 2.04 ระวังอาจมีแกว่งถ้าหลุด 1.99 ลงมา **IVL** เติงแรงขึ้นมา ด้านมีที่ 25.25-25.5 และ/หรือ 26.25 แนวรับมีที่ 24 **PTTGC** เริ่มขยับขึ้นมา ด้านมีที่ 40-40.5 และ/หรือ 41.25 ที่ต้องฝ่าขึ้นไป แนวรับมีที่ 38.5-38 **M** เติงขึ้นมา ด้านมีที่ 19.7-19.8 ทะลุได้ ด้านต่อไปมีที่ 20.4-20.5 แนวรับมีที่ 18.6 **MRDIYT** เติงแรงขึ้นมา ด้านมีที่ 9.35 และ/หรือ 9.50 แนวรับอาจมีที่ 8.75 และ/หรือ 8.6 **PLANB** เติงขึ้นมา ด้านมีที่ 4.44-4.46 ทะลุได้ ด้านต่อไปมีที่ 4.58 และ/หรือ 4.62 ที่ต้องฝ่าขึ้นไป แนวรับอาจมีที่ 4.32 และ/หรือ 4.22 **SCGP** เริ่มทรงตัว ด้านมีที่ 24.9-25, 25.75 และ/หรือ 26.25 ที่ต้องฝ่าขึ้นไป ระวังแกว่งถ้า 24.20 ยืนไม่อยู่ **STA** ขยับขึ้นต่อ ด้านต่อไปมีที่ 20.5, 20.7 และ/หรือ 20.9 แนวรับมีที่ 19.5 และ/หรือ 19.3 **WHA** เติงขึ้นมา ด้านมีที่ 4.58-4.60 และ 4.64 ที่ต้องฝ่าขึ้นไป ตามในรูป I แนวรับอาจมีที่ 4.48-4.46 และหุ้นอื่นๆ ใน Alert ระหว่างวัน (สามารถดูได้ ใน www.ttbwealth.co.th)



DELTA เติงทะลุต่อขึ้นมาในเขต ด้านที่ต้องฝ่าต่อขึ้นไป



WHA เริ่มทรงตัวที่เขตแนวรับ ที่เป็นเขตลู่ตั้งหลัก

หุ้นแนะนำวันนี้ เข้า TFG เข้าเพิ่ม BCPG, WHAUP, STGT, CK & CENTEL

Note: เราจะตาม Update หุ้นที่เราแนะนำให้งบปิด Position โดยในกรณีที่ตุ้มผิด อาจต้องขอให้ Stop loss

Stocks	Date	Comment	Target	Stoploss	Thai ESG
TFG	May 14	เข้าส่วนหนึ่ง เข้าเพิ่มเมื่อทะเล 10.3 เล็งแบ่งทำกำไรที่ 11.6 และ 11.9	Will update	ถ้าหลุด 9.4	/
BCPG	May 14	รับเพิ่ม เล็งแบ่งทำกำไรที่ 7.9	Will update	ถ้าหลุด 7.2 (1/2)	-
WHAUP	May 14	รับเพิ่ม เล็งแบ่งทำกำไรที่ 5.15 และ 5.25	Will update	ถ้าหลุด 4.70 ส่วนเพิ่ม	/
STGT	May 14	รับเพิ่มส่วนหนึ่ง เล็งแบ่งทำกำไรที่ 13.3	Will update	อาจมีแกว่งถ้าหลุด 11.5	/
CK	May 14	รับเพิ่มอีกเมื่อทะเล 18.2 เล็งแบ่งทำกำไรที่ 19.5 และ 20	Will update	ถ้าหลุด 17 ส่วนเพิ่ม	/
CENTEL	May 14	รับเพิ่มเมื่อทะเล 32 เล็งแบ่งทำกำไรที่ 34 และ 36	Will update	ถ้าหลุด 29	/

Update หุ้นแนะนำ

Stocks	Date	Comment	Target	Stoploss	Thai ESG
Bank :					
BBL	Apr 25	ถือ หลังรับเพิ่ม เล็งแบ่งทำกำไรที่ 165 และ 167	196, 206 หรือ 218	ถ้าปิดหลุด 158(1/2)	/
KBANK	Aug 15	ถือ หลังรับเพิ่ม เล็งแบ่งทำกำไรที่ 208 และ 210	224-230	Will update	/
KKP	Sep 26	ถือ หลังรับเพิ่ม เล็งแบ่งทำกำไรที่ 84	84.50 หรือสูงกว่านั้น	ถ้าหลุด 78 ส่วนเพิ่ม	/
KTB	Dec 17	ถือ หลังรับเพิ่ม เล็งแบ่งทำกำไรที่ 36.5 และ 39	41 หรือสูงกว่านั้น	อาจมีแกว่งถ้าปิดหลุด 33	/
SCB	Aug 29	ถือ หลังรับเพิ่ม เล็งแบ่งทำกำไรที่ 137.5 และ 145	Will update	ถ้าปิดหลุด 129.5(1/2)	/
TISCO	Oct 21	ถือ เล็งแบ่งทำกำไรที่ 118 และ 123	120, 127 หรือ 134	Will update	/
Comm :					
COM7	Mar 10	ถือ เล็งแบ่งทำกำไรที่ 24.9 และ 25.25	Will update	ถ้าหลุด 21.2	/
CPALL	Apr 9	ถือ หลังรับเพิ่ม เล็งแบ่งทำกำไรที่ 47.50 และ 48.50	Will update	ถ้าหลุด 43	/
CRC	Apr 7	ถือ เล็งแบ่งทำกำไรที่ 19.7 และ 20.4	Will update	ถ้าหลุด 17.8	/
GLOBAL	Apr 3	ถือ เล็งแบ่งทำกำไรที่ 6.85 และ 7.15	Will update	ถ้าหลุด 6	/
Conma :					
SCC	Dec 23	ถือ หลังรับเพิ่ม เล็งแบ่งทำกำไรที่ 248 และ 255	255 หรือ 274	Will update	/
TOA	Apr 1	ปิด Position ไปแล้ว	Will update	ถ้าหลุด 11.8	/
Cons :					
CK	Feb 5	ถือ รับเพิ่มอีกส่วนเมื่อทะเล 18.2 เล็งแบ่งทำกำไรที่ 19.5 และ 20	Will update	ถ้าหลุด 17 ส่วนเพิ่ม	/
STECON	Jan 14	ถือ หลังรับเพิ่ม เล็งแบ่งทำกำไรที่ 15	Will update	ถ้าหลุด 10.7(1/2)	/
DR :					
GOLDUS19	Jan 14	ถือ หลังรับเพิ่ม เล็งแบ่งทำกำไรที่ 53.5 และ 55	58-60 ?	Will update	-
Energ :					
BANPU	Oct 28	ถือ หลังรับเพิ่ม เล็งแบ่งทำกำไรที่ 6.8 และ 7.5	Will update	ถ้าหลุด 5.2	/
BCPG	Jan 12	ถือ รับเพิ่ม เล็งแบ่งทำกำไรที่ 7.9	Will update	ถ้าหลุด 7.2 (1/2)	-
GPSC	Jun 27	ถือ หลัง Stoploss ไปแล้วครึ่งหนึ่ง	Will update	ถ้าหลุด 33	/
GULF	Jan 14	ถือ หลังรับเพิ่ม เล็งแบ่งทำกำไรที่ 64.25	68.50 หรือสูงกว่านั้น	Will update	/
GUNKUL	Apr 28	ถือ หลังรับเพิ่ม เล็งแบ่งทำกำไรที่ 3.76 และ 3.82	Will update	ถ้าหลุด 3.14 (1/2)	/
PTT	Nov 14	ถือ หลังรับเพิ่ม เล็งแบ่งทำกำไรที่ 38	39.5-40 หรือสูงกว่านั้น	Will update	/
PTTEP	Dec 19	ถือ หลังรับเพิ่ม เล็งแบ่งทำกำไรที่ 160 และ 164	Will update	ถ้าปิดหลุด 142 (1/2)	/
SGP	Mar 24	ถือ เล็งแบ่งทำกำไรที่ 8.7 และ 9	Will update	ถ้าหลุด 7.15	-

Update หุ้หะหน้า (ต่อ)

Stocks	Date	Comment	Target	Stoploss	Thai ESG
SPRC	Jan 7	ถือ หลังรับเพิ่มและ Stoploss ไปแล้ว	9.4-9.6 หรือ 10.5	ถ้าหลุด 6.35	/
TOP	Apr 29	ถือ เล็งแบ่งทำกำไรที่ 51	Will update	ถ้าปิดหลุด 44.25	/
WHAUP	Apr 22	ถือ รับเพิ่ม เล็งแบ่งทำกำไรที่ 5.15 และ 5.25	Will update	ถ้าหลุด 4.70 ส่วนเพิ่ม	/
Etron :					
DELTA	Jan 6	ถือ หลังรับเพิ่มและแบ่งทำกำไรไปแล้ว เล็งแบ่งทำกำไรอีกที่ 357	357 หรือสูงกว่านั้น	ถ้าหลุด 300 ส่วนเพิ่ม	-
HANA	Jan 22	ถือ หลังรับเพิ่ม เล็งแบ่งทำกำไรที่ 37 และ 40.50	40.50 หรือสูงกว่านั้น	อาจมีแกว่งถ้าปิดหลุด 32	/
KCE	Mar 26	ถือ หลังรับเพิ่ม เล็งแบ่งทำกำไรที่ 35.75	Will update	ถ้าปิดหลุด 29.25(1/2)	/
Fin :					
KTC	Mar 13	ถือ เล็งแบ่งทำกำไรที่ 32.5	Will update	ถ้าหลุด 27	/
MTC	Apr 8	ถือ เล็งแบ่งทำกำไรที่ 32.75	Will update	ถ้าหลุด 26.75	/
TIDLOR	Apr 21	ถือ หลังรับเพิ่ม เล็งแบ่งทำกำไรที่ 17.9 และ 18.3	Will update	ถ้าหลุด 15.9	-
Food :					
CPF	May 7	ถือส่วนหนึ่ง เล็งแบ่งทำกำไรที่ 20.6 และ 21.1	Will update	ถ้าหลุด 18.8	/
Health :					
BH	Feb 9	ถือ หลังรับเพิ่ม เล็งแบ่งทำกำไรที่ 187 และ 198	Will update	ถ้าหลุด 175 (1/2)	/
Ict :					
ADVANC	May 16	ถือ หลังรับเพิ่ม เล็งแบ่งทำกำไรที่ 391 และ 395	Will update	Will update	/
TRUE	Jan 27	ถือ หลังรับเพิ่ม เล็งแบ่งทำกำไรที่ 15.5 และ 16.3	16.3 หรือสูงกว่านั้น	ถ้าหลุด 13.4 ส่วนเพิ่ม	-
Media :					
PLANB	Apr 20	ถือ หลังรับเพิ่ม เล็งแบ่งทำกำไรที่ 4.62 และ 4.70	Will update	ถ้าหลุด 4.12	/
Person :					
STGT	Mar 20	ถือ รับเพิ่มส่วนหนึ่ง เล็งแบ่งทำกำไรที่ 13.3	Will update	อาจมีแกว่งถ้าหลุด 11.5	/
Petro :					
IVL	Jan 12	ถือ หลังรับเพิ่ม เล็งแบ่งทำกำไรที่ 26.25 และ 27.50	Will update	ถ้าหลุด 23.5ส่วนเพิ่ม	/
PTTGC	Dec 25	ถือ หลังรับเพิ่ม เล็งแบ่งทำกำไรที่ 42 และ 46	46 หรือ 52	ถ้าปิดหลุด 37 ส่วนเพิ่ม	/
Prop :					
AMATA	Mar 10	ถือ หลังรับเพิ่ม เล็งแบ่งทำกำไรที่ 22.6 และ 24	Will update	ถ้าปิดหลุด 19.7(1/2)	/
AWC	Dec 23	ถือ หลังรับเพิ่ม เล็งแบ่งทำกำไรที่ 2.28 และ 2.32	Will update	ถ้าหลุด 1.90	/
CPN	Nov 28	ถือ หลังรับเพิ่มส่วนหนึ่ง เล็งแบ่งทำกำไรที่ 67.25 และ 69.25	75-76 หรือสูงกว่านั้น	ถ้าปิดหลุด 61 (1/2)	/
WHA	Apr 17	ถือ หลังรับเพิ่ม เล็งแบ่งทำกำไรที่ 4.76 และ 4.84	5.1-5.4 หรือสูงกว่านั้น	ถ้าหลุด 4.32 (1/2)	/
Tour :					
AOT	May 7	ถือ เล็งแบ่งทำกำไรที่ 55.5 และ 57.50	Will update	ถ้าหลุด 50	/
CENTEL	Jun 24	ถือ รับเพิ่มเมื่อทะเล 32 เล็งแบ่งทำกำไรที่ 34 และ 36	Will update	ถ้าหลุด 29	/
ERW	Apr 2	ถือ หลังรับเพิ่ม เล็งแบ่งทำกำไรที่ 2.96 และ 3.10	Will update	ถ้าหลุด 2.60&2.30	/

Disclaimers

รายงานฉบับนี้จัดทำโดย บริษัทหลักทรัพย์ ทีทีบี เวิร์ล จำกัด (มหาชน) ซึ่งมีธนาคารทหารไทยธนชาตเป็นธนาคารพาณิชย์ ขนาดใหญ่เป็นผู้ถือหุ้นรายใหญ่ในสัดส่วนร้อยละ 99.97 รายงานฉบับนี้จัดทำขึ้นบนพื้นฐานของแหล่งข้อมูลที่ดีที่สุดที่ได้รับมาและพิจารณาแล้วว่าน่าเชื่อถือ ทั้งนี้มีวัตถุประสงค์เพื่อให้บริการเผยแพร่ข้อมูลแก่นักลงทุนและใช้เป็นข้อมูลประกอบการตัดสินใจซื้อขายหลักทรัพย์ แต่ไม่ได้มีเจตนาชี้แนะหรือเชิญชวนให้ซื้อหรือขายหรือประกันราคาหลักทรัพย์แต่อย่างใด ทั้งนี้รายงานและความเห็นในเอกสารฉบับนี้อาจมีการเปลี่ยนแปลงแก้ไขได้ หากข้อมูลที่ได้รับมาเปลี่ยนแปลงไป การนำข้อมูลที่ปรากฏอยู่ในเอกสารฉบับนี้ ไม่ว่าจะทั้งหมดหรือบางส่วนไปทำซ้ำ ตัดแปลง แก้ไข หรือนำออกเผยแพร่แก่สาธารณชน จะต้องได้รับความยินยอมจากบริษัทก่อน

This report is prepared and issued by ttb wealth securities public company limited (ttbwealth) which is owned 99.97% by TMBThanachart Bank Public Company Limited (TTB) as a resource only for clients of ttbwealth, TMBThanachart Bank Public Company Limited (TTB) and its group companies. Copyright © ttb wealth securities public company limited. All rights reserved. The report may not be reproduced in whole or in part or delivered to other persons without our written consent. Investors should use this report as one of many tools in making their investment decisions since ttb wealth securities may seek to do other business with the companies mentioned in the report. Thus, investors need to be aware that there could be potential conflicts of interest that could affect the report's neutrality.

“บทวิเคราะห์นี้จัดทำโดยบริษัทหลักทรัพย์ ทีทีบี เวิร์ล จำกัด (มหาชน) (“บล.ทีทีบี เวิร์ล”) โดยใช้ข้อมูลจาก แนวโน้มธุรกิจ, ประมาณการทางการเงิน, Bloomberg และแหล่งอื่นๆ บริษัทมิได้เป็นผู้ออกตราสารแสดงสิทธิในหลักทรัพย์ต่างประเทศ (DRs) จึงไม่มีความขัดแย้งทางผลประโยชน์”

คำเตือน: DRs มีความเสี่ยงจาก อัตราแลกเปลี่ยน และ หลักทรัพย์อ้างอิงในต่างประเทศ ซึ่งอาจทำให้มูลค่าลดลงได้ ผู้ลงทุนต้องศึกษาความเสี่ยงด้วยตนเอง ก่อนตัดสินใจลงทุน นักวิเคราะห์ของ บล. ทีทีบี เวิร์ล จำกัด (มหาชน) ได้ขึ้นทะเบียนโดย ก.ล.ต. และขอรับรองว่าความเห็นในบทวิเคราะห์นี้เป็น ความเห็นที่เป็นอิสระ มีเหตุผลรองรับ และ นักวิเคราะห์ ไม่มีส่วนได้เสีย ในหลักทรัพย์ที่นำเสนอ ณ วันที่จัดทำ

"This analysis was prepared by ttb wealth securities public company limited ("ttb wealth") using data from business trends, financial forecasts, Bloomberg, and other sources. The Company is not an issuer of rights in foreign securities (DRs), so there is no conflict of interest."

WARNING: DRs involve risks from foreign exchange rates and underlying securities, which may result in devaluation. Investors must study the risks themselves before making any investment decision.

ttb wealth analyst registered with the SEC and certifies that the views in this analysis are as follows: Independent opinions are justified and analysts have no interest in the offered securities as of the date of issuance.

Recommendation Structure:

Recommendations are based on absolute upside or downside, which is the difference between the target price and the current market price. If the upside is 10% or more, the recommendation is BUY. If the downside is 10% or more, the recommendation is SELL. For stocks where the upside or downside is less than 10%, the recommendation is HOLD. Unless otherwise specified, these recommendations are set with a 12-month horizon. Thus, it is possible that future price volatility may cause a temporary mismatch between upside/downside for a stock based on the market price and the formal recommendation.

For sectors, an "Overweight" sector weighting is used when we have BUYs on majority of the stocks under our coverage by market cap. "Underweight" is used when we have SELLs on majority of the stocks we cover by market cap. "Neutral" is used when there are relatively equal weightings of BUYs and SELLs.

Disclosures:

หมายเหตุ: ธนาคารทหารไทยธนชาต จำกัด (มหาชน) (TTB) เป็นบริษัทที่มีความเกี่ยวข้องกับบริษัทหลักทรัพย์ทีทีบี เวิร์ล จำกัด (มหาชน) (ttb wealth) โดย TTB เป็นผู้ถือหุ้นร้อยละ 99.97 ใน ttbwealth ดังนั้น การจัดทำบทวิเคราะห์ของหลักทรัพย์ดังกล่าว จึงมีส่วนได้ส่วนเสียหรือมีความขัดแย้งทางผลประโยชน์ (conflicts of interest)

ttb wealth research team

หัวหน้าฝ่าย, Strategy

พิมพ์ผกา นิजारุณ, CFA

pimpaka.nic@ttbwealth.co.th

สาธารณูปโภค, สื่อสาร

ณัฐภพ ประสิทธิ์สุขสันต์

nuttapop.Pra@ttbwealth.co.th

ธนาคาร, ธุรกิจการเงิน

รวีสร่า สุวรรณอำไพ

rawisara.suw@ttbwealth.co.th

พลังงาน, ปิโตรเคมี

ยุพาพรรณ พลพรประเสริฐ

yupapan.pol@ttbwealth.co.th

กลยุทธ์การลงทุน

นลินภรณ์ คลังเปรมจิตต์, CISA

nariporn.kla@ttbwealth.co.th

วิเคราะห์เชิงปริมาณ

สิทธิตะเชษฐ์ รุ่งรัมย์พัฒน์

sittichet.run@ttbwealth.co.th

กลยุทธ์การลงทุน

อดิศักดิ์ ผู้พัฒนาหลักทรัพย์, CFA

adisak.phu@ttbwealth.co.th

อิเล็กทรอนิกส์, อาหาร, เครื่องดื่ม, ค้าปลีก

พัทธดนย์ บุณนาค

pattadol.bun@ttbwealth.co.th

ขนส่ง, รับเหมา

ศักดิ์สิทธิ์ พัฒนานารักษ์

saksid.pha@ttbwealth.co.th

ผู้ช่วยนักวิเคราะห์

โชติ เจริญญิตติวัฒน์, CFA

chod.rea@ttbwealth.co.th

กลยุทธ์การลงทุน

เถลิงศักดิ์ คูเจริญไพศาล

thaloengsak.kuc@ttbwealth.co.th

วิเคราะห์เทคนิค

ภัทรวลัฏ์ หวังมิ่งมาศ

pattarawan.wan@ttbwealth.co.th

ยานยนต์, นิตมฯ, Property Fund, REITs, บันทึ

รดา ลิ้มสุทธิวันภูมิ

rata.lim@ttbwealth.co.th

Small Cap, การแพทย์, โรงแรม

ศิริพร อรุโณทัย

siriporn.aru@ttbwealth.co.th

นักวิเคราะห์, แพล

ลาภินี ทิพยมณฑล

lapinee.dib@ttbwealth.co.th

วิเคราะห์ทางเทคนิค

วิชานันท์ ธรรมบำรุง

witchanan.tam@ttbwealth.co.th

Data Support Team

มลฤดี เพชรแสงใสกุล

monrudee.pet@ttbwealth.co.th

เกษมรัตน์ จิตกุลชล

kasemrat.jit@ttbwealth.co.th

วาราทิพย์ รุ่งประดับวงศ์

varathip.run@ttbwealth.co.th

สุนทร รักษาวัต

sunet.rak@ttbwealth.co.th

สุขสวัสดิ์ ลิมาวงษ์ปราณี

suksawat.lim@ttbwealth.co.th

สุจินตนา สถาพร

sujintana.sth@ttbwealth.co.th

ttb wealth securities public co. ltd.

Research Team

18 Floor, MBK Tower

444 Phayathai Road, Pathumwan Road, Bangkok 10330

Tel: 662 -779-9119

Email: research@ttbwealth.co.th