

## ลงทุนตัว เพื่อตั้งหลักขยับขึ้นต่อ

ดัชนี SET ลงทุนตัว เพื่อตั้งหลัก โดยมีด่านที่ 1,526-1,528 ทะลุได้ มีลุ้นตั้งต่อขึ้นไป 1,533 และ/หรือ 1,540 ที่ต้องฝ่าขึ้นไป กรณีแกว่งถ้า 1,515 ยืนไม่อยู่ อาจแกว่งกลับลงไปทดสอบ 1,510 และ/หรือ 1,503-1,498 การลงทุน ยังมีของลงทุนต่อ และลงทุนเล่น Gap ในหุ้นเป็นตัว ๆ ต่อไป และดูกรอบของ SET50 ดัชนีหลัก หุ้นหลัก รวมถึงหุ้นอื่น ๆ และหมวด Ict ที่ขึ้นมาในเขตด่านที่ต้องฝ่าต่อขึ้นไปดูรูปและรายละเอียดด้านใน หุ้นแนะนำวันนี้ **TLI, BBL & CRC**



ภัทรวัลย์ หวังมิ่งมาต  
Senior Technical Analyst

วิษณุ ธรรมบำรุง  
Technical Analyst

ดัชนี SET ลงทุนตัว เพื่อตั้งหลัก โดยมีด่านที่ 1,526-1,528 ทะลุได้ มีลุ้นตั้งต่อไปทดสอบ 1,533 และ/หรือ 1,540 ที่ต้องฝ่าขึ้นไป กรณีแกว่งถ้า 1,515 ยืนไม่อยู่ อาจแกว่งกลับลงไปทดสอบ 1,510 และ/หรือ 1,503-1,498 ตามในรูป A โดยดูแนวรับของ SET50 ที่ 990 และ 984-982 และด่านที่ 1,002 และ/หรือ 1,005 ในรูป B ประกอบด้วย การลงทุน ยังมีของทงแกว่งลงทุนต่อ และลงทุนเล่น Gap ในหุ้นเป็นตัว ๆ ต่อไป และดูด้านของดัชนีหลักทั้งธนาคารและพลังงาน รวมถึงหุ้นอื่น ๆ ตามที่มี Update ด้านล่างและด้านใน

สำหรับดัชนีธนาคารยังลงทุนขึ้นต่อหลังทะลุขึ้นมา ด้านมีที่ 510-511 ในรูป C ที่ต้องฝ่าขึ้นไป แนวรับอาจขยับขึ้นมาที่ 500-499 และ/หรือ 495 การลงทุนอาจดู Update หุ้นเหล่านี้ประกอบ **KBANK** ลงทุนขยับขึ้นต่อ ด้านต่อไปมีที่ 200-202 และ/หรือ 204 แนวรับอาจมีที่ 196 และ/หรือ 194 **-BBL** เข้าเขตด่าน 167.50-168 ทะลุได้ ด้านต่อไปมีที่ 169.50 และ/หรือ 171.50 แนวรับมีที่ 164.50 และ/หรือ 163-162.50 **SCB** เข้าเขตด่าน 137.50 และ 138.50 ทะลุได้ ด้านต่อไปมีที่ 140.50 แนวรับมีที่ 134-133 **KTB** เข้าเขตด่าน 35.50-36 ทะลุได้ ด้านต่อไปมีที่ 38.50 แนวรับถ้า 34 ยืนไม่อยู่ มีที่ 33-32.75

และดัชนีพลังงานยังลงทุนขยับขึ้นต่อ ด้านมีที่ 19,648 และ 19,937 ในรูป D ที่ต้องฝ่าขึ้นไป แนวรับอาจมีที่ 19,119 และ/หรือ 18,834 การลงทุนส่วนหนึ่งอาจดู Update **PTT** ลงทุนขยับขึ้นต่อ ด้านต่อไปมีที่ 38 ที่ต้องฝ่าต่อขึ้นไป แนวรับอาจขยับขึ้นมาที่ 35.50 และ/หรือ 34.5

แนวต้าน 1,526-1,528, 1,533 และ 1,540 แนวรับ 1,515, 1,510 และ 1,503-1,498



### BUY:

**TLI** เข้าเมื่อทะลุ 11.6 เล็งแบ่งทำกำไรที่ 12.2 และ 12.7

**BBL** รับเพิ่มที่ 165 เล็งแบ่งทำกำไรที่ 171.5 และ 174

**CRC** รับเพิ่มอีกส่วนเมื่อทะลุ 20 เล็งแบ่งทำกำไรที่ 21.5 และ 22.3

(Stoploss ส่วนเพิ่มถ้าหลุด 19.3) และ **CENTEL** ตามรายละเอียดด้านใน

### Add Stoploss line :

n/a

### SELL:

n/a

### SECTOR to watch:

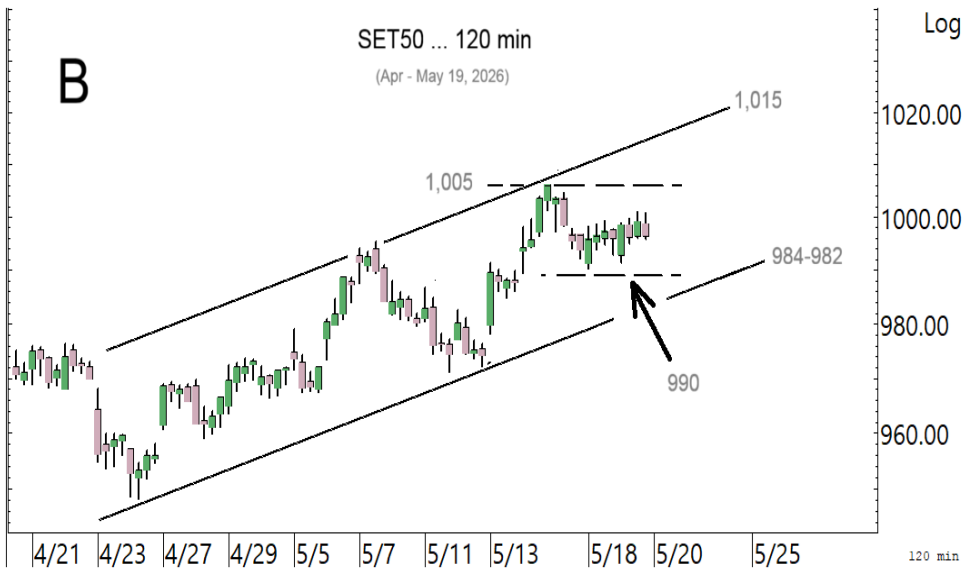
#### Ict :

ADVANC, TRUE, FORTH, INSET, JMART & TKC

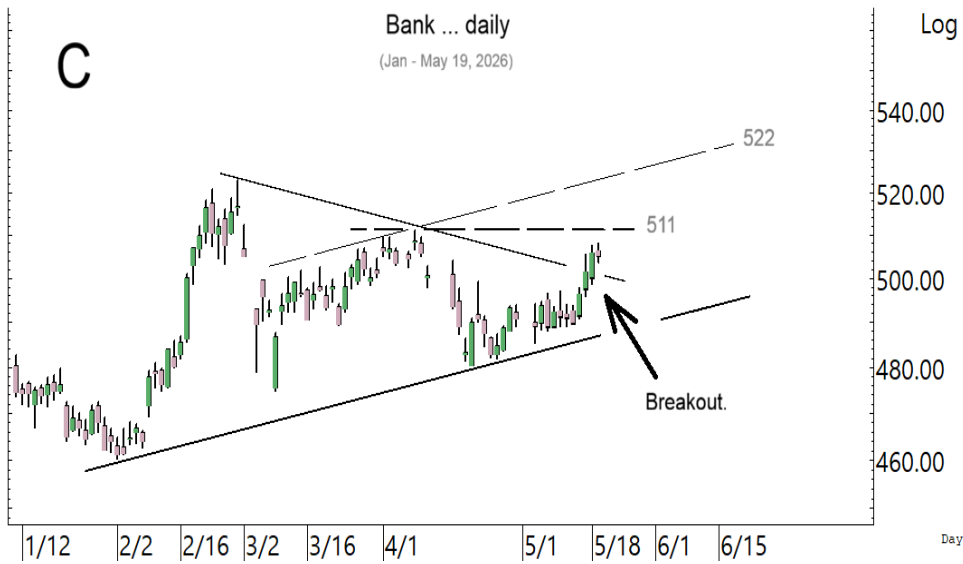
#### Day Trade:

EASTW, GPSC, WHAUP, AMATA, CPN, WHA, AOT, CK, JMT & M

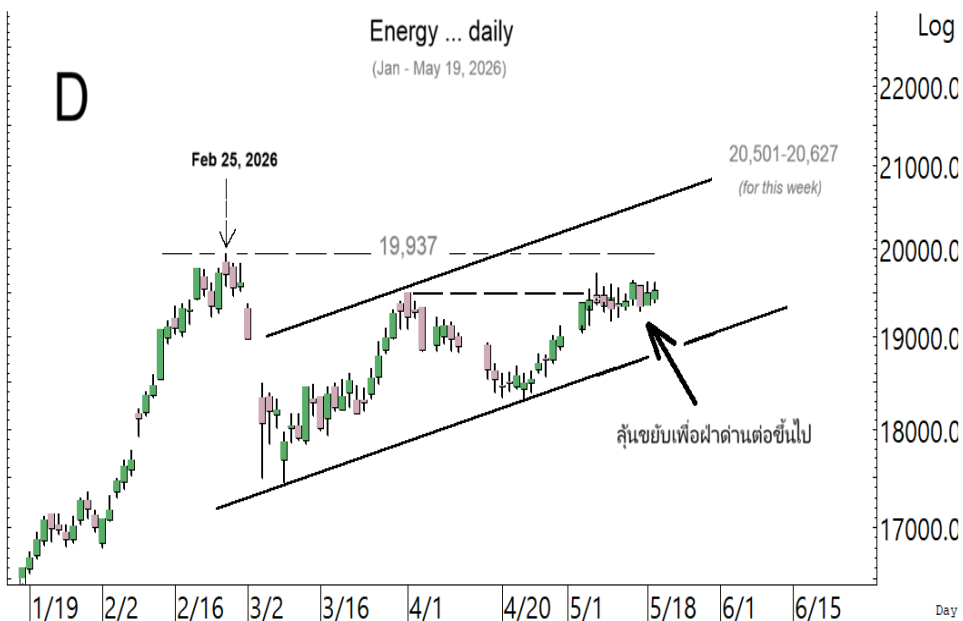
ดัชนี SET ลงทุนตัว เพื่อตั้งหลัก ขยับขึ้นต่อ



SET50 ลุ้นทรงตัว เพื่อตั้งหลักฝาด้านขึ้นไป



ดัชนีธนาคารเข้าเขตด้าน ที่ต้องฝาด้านขึ้นไป

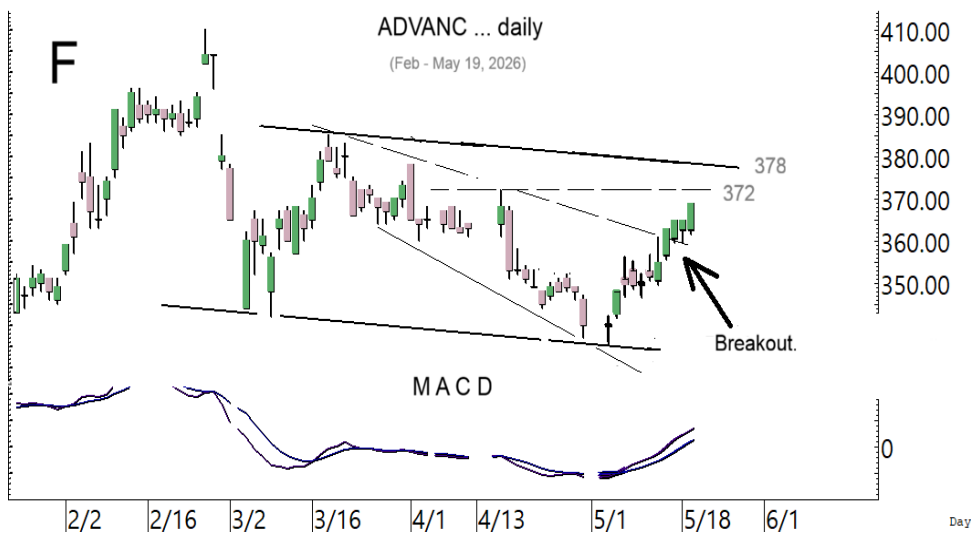


ดัชนีพลังงาน ยังลุ้นขยับขึ้นต่อ

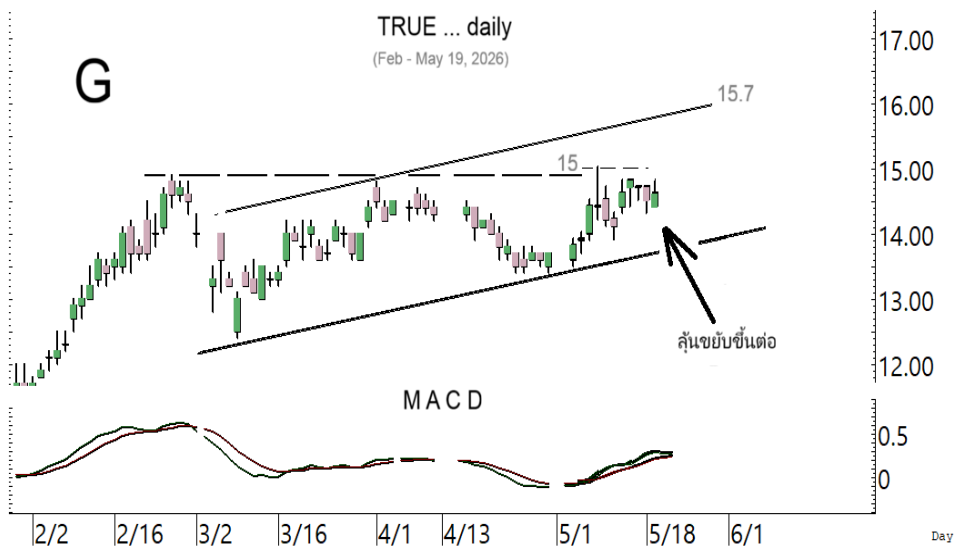
**SECTOR to watch :** หมวด **Ict** เข้าเขตดำน 233 ทะลุได้ ดำต่อไปมีที่ 236 และ/หรือ 239 ในรูป E ที่ต้องฝ่าขึ้นไป แนวรับอาจมีที่ 229 และ/หรือ 226 การลื่นอาจดู Update หุ่นเหล่านี้ **ADVANC** ทะลุขึ้นมา ลื่นขยับขึ้นต่อ ดำต่อไปมีที่ 372 และ/หรือ 378 ในรูป F แนวรับอาจมีที่ 362-360 และ **TRUE** ลื่นขยับขึ้นต่อ ดำมีที่ 14.8 และ 15 ทะลุได้ ดำต่อไปมีที่ 15.7 ในรูป G แนวรับมีที่ 14.3 สำหรับ **FORTH** ตั้งกลับขึ้นมาในเขตดำน 13.6 ทะลุได้ ดำต่อไปมีที่ 14.1 และ/หรือ 14.3 ที่ต้องฝ่าต่อขึ้นไป แนวรับอาจมีที่ 12.4 และ/หรือ 11.9 **INSET** ทรงตัวขึ้นมาจากเขตแนวรับ 2.76 ดำมีที่ 2.98 และ/หรือ 3.04-3.06 **JMART** ตั้งแรงขึ้นมาในเขตดำน 9.15 ทะลุได้ ดำต่อไปมีที่ 9.9 และ/หรือ 10.7 ระวังแกว่งถ้าหลุด 8.50 ลงมา **TKC** ตั้งขึ้นมา ดำมีที่ 8.65 และ/หรือ 8.8 ทะลุได้ ดำต่อไปมีที่ 9.2 ระวังแกว่งถ้าหลุด 8.25



หมวด **Ict** เข้าเขตดำนที่ต้องฝ่าต่อขึ้นไป

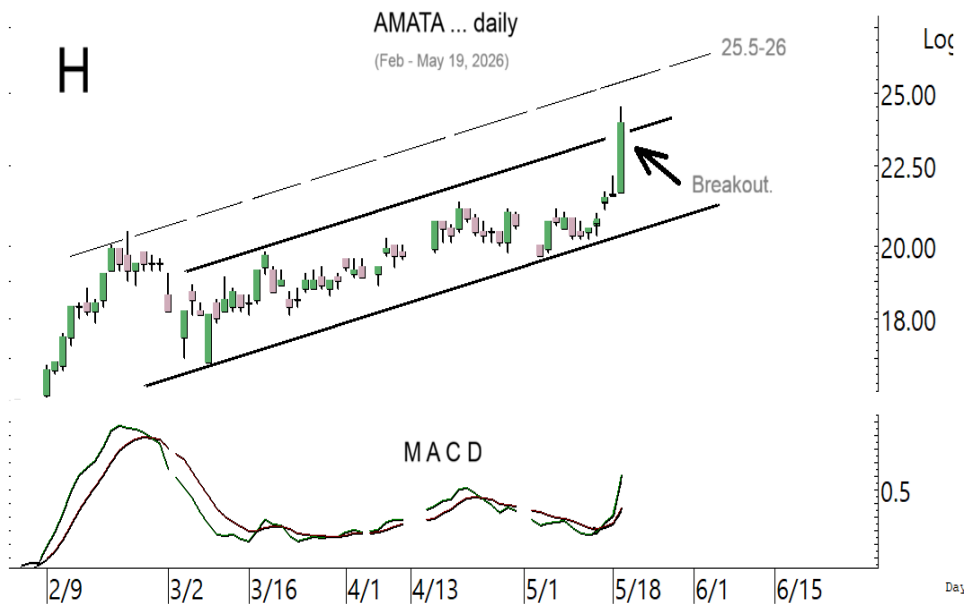


**ADVANC** ทะลุขึ้นมา ลื่นขยับขึ้นต่อไปที่ละดำน

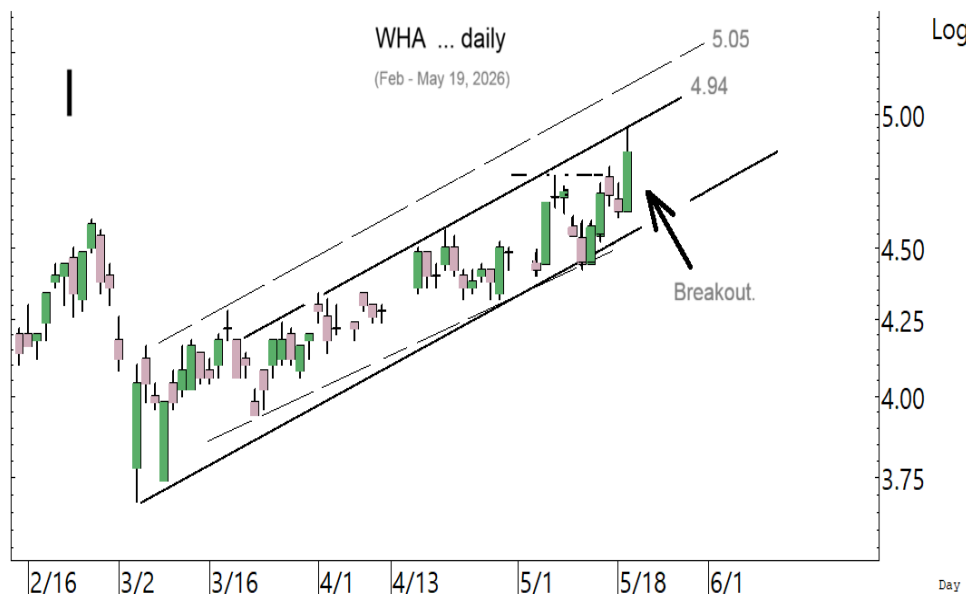


**TRUE** ลื่นตั้งหลักขยับขึ้นต่อ

ในหุ้นเป็นตัวๆ อื่น ๆ ที่ดูมีลุ้น หรือที่ต้องระวัง ก็ดูกรอบแนวรับแนวต้านเหล่านี้ประกอบ และ/หรืออาจใช้เป็นกรอบในการ Trading ได้ : **EASTW** ทะลุต่อขึ้นมา ด้านต่อไปมีที่ 3.92, 3.96 และ/หรือ 4.06 แนวรับมีที่ 3.60 และ/หรือ 3.50 **GPSC** พยายามทรงตัว ด้านมีที่ 39-39.75 และ/หรือ 41.25 แนวรับมีที่ 37.50 **WHAUP** เติงทะลุขึ้นมาในเขตด้าน 5.5-5.55 และ/หรือ 5.9 แนวรับมีที่ 5.1-5 และ/หรือ 4.94 **AMATA** ทะลุแรงต่อขึ้นมาในเขตด้าน 24.4-24.6 ทะลุได้ ด้านต่อไปมีที่ 25.5-26 ในรูป H แนวรับถ้า 23.9 ยืนไม่อยู่ อาจมีที่ 23.3 และ/หรือ 22.9 **CPN** เติงขึ้นมา ด้านมีที่ 65.75 ทะลุได้ ด้านต่อไปมีที่ 67.25 และ/หรือ 68 แนวรับอาจมีที่ 64 และ/หรือ 63.25 **WHA** ทะลุต่อขึ้นมาในเขตด้าน 4.94 และ/หรือ 5.05 ในรูป J ทะลุได้ ด้านต่อไปมีที่ 5.50 และ/หรือ 6 แนวรับถ้า 4.82 ยืนไม่อยู่ อาจมีที่ 4.68 **AOT** พยายามทรงตัว ด้านมีที่ 53.5 และ 54.50 แนวรับถ้า 52 ยืนไม่อยู่ อาจมีที่ 50.75 **CK** ทรงตัวขึ้นมา ด้านมีที่ 17.8-17.9 และ/หรือ 18.3 ระวังแกว่งถ้าหลุดแนวรับ 17.1 ลงมา **JMT** ทะลุต่อขึ้นมา ด้านต่อไปมีที่ 11.4 และ/หรือ 11.7 แนวรับอาจมีที่ 10.5 ระวังแกว่งถ้าหลุด 10.1 ลงมา **M** ทะลุต่อขึ้นมาในเขตด้าน 21.7-21.9 ทะลุได้ ด้านต่อไปมีที่ 22.4-22.5 และ/หรือ 23.2 แนวรับถ้า 21.1 ยืนไม่อยู่ อาจมีที่ 20.5 และ/หรือ 19.9 และหุ้นอื่นๆ ใน Alert ระหว่างวัน (สามารถดูได้ใน [www.ttbwealth.co.th](http://www.ttbwealth.co.th))



**AMATA** ทะลุแรงต่อขึ้นมา ลุ้นขึ้นต่อ



**WHA** เติงทะลุแรงต่อขึ้นมาในเขตด้าน ที่ต้องฝาดูขึ้นไป

## หุ้นแนะนำวันนี้ เข้า TLI เข้าเพิ่ม BBL, CRC &amp; CENTEL

Note: เราจะตาม Update หุ้นที่เราแนะนำให้งบปิด Position โดยในกรณีที่ตุ้มผิด อาจต้องขอให้ Stop loss

Stocks	Date	Comment	Target	Stoploss	Thai ESG
TLI	May 20	เข้าเมื่อทะเล 11.6 เล็งแบ่งทำกำไรที่ 12.2 และ 12.7	Will update	Will update	/
BBL	May 20	รับเพิ่มที่ 165 เล็งแบ่งทำกำไรที่ 171.50 และ 174	196, 206 หรือ 218	Will update	/
CRC	May 20	รับเพิ่มอีกส่วนเมื่อทะเล 20 เล็งแบ่งทำกำไรที่ 21.5 และ 22.3	Will update	ถ้าหลุด 19.3 ส่วนเพิ่ม	/
CENTEL	May 20	รับเพิ่มเมื่อทะเล 32 เล็งแบ่งทำกำไรที่ 34 และ 36	Will update	ถ้าหลุด 29	/

## Update หุ้นแนะนำ

Stocks	Date	Comment	Target	Stoploss	Thai ESG
<b>Bank :</b>					
BBL	Apr 25	ถือ รับเพิ่มที่ 165 เล็งแบ่งทำกำไรที่ 171.50 และ 174	196, 206 หรือ 218	Will update	/
KBANK	Aug 15	ถือ หลังรับเพิ่ม เล็งแบ่งทำกำไรที่ 208 และ 210	224-230	Will update	/
KKP	Sep 26	ถือ หลังรับเพิ่ม เล็งแบ่งทำกำไรที่ 84	84.50 หรือสูงกว่านั้น	ถ้าหลุด 78 ส่วนเพิ่ม	/
KTB	Dec 17	ถือ หลังรับเพิ่ม เล็งแบ่งทำกำไรที่ 36.5 และ 39	41 หรือสูงกว่านั้น	อาจมีแกว่งถ้าปิดหลุด33	/
SCB	Aug 29	ถือ หลังรับเพิ่ม เล็งแบ่งทำกำไรที่ 137.5 และ 145	Will update	ถ้าปิดหลุด129.5(1/2)	/
TISCO	Oct 21	ถือ เล็งแบ่งทำกำไรที่ 118 และ 123	120, 127 หรือ 134	Will update	/
<b>Comm :</b>					
COM7	Mar 10	ถือ หลังแบ่งทำกำไร	Will update	ถ้าหลุด 21.2	/
CPALL	Apr 9	ถือ หลังรับเพิ่มหลังแบ่งทำกำไร เล็งแบ่งทำกำไรอีกที่ 48.50	Will update	ถ้าหลุด 43	/
CRC	Apr 7	ถือ รับเพิ่มอีกส่วนเมื่อทะเล 20 เล็งแบ่งทำกำไรที่ 21.5 และ 22.3	Will update	ถ้าหลุด 19.3 ส่วนเพิ่ม	/
GLOBAL	Apr 3	ถือ หลังแบ่งทำกำไร เล็งแบ่งทำกำไรอีกที่ 7.15	Will update	ถ้าหลุด 6	/
<b>Conma :</b>					
SCC	Dec 23	ถือ หลังรับเพิ่ม เล็งแบ่งทำกำไรที่ 248 และ 255	255 หรือ 274	ถ้าหลุด 213	/
<b>Cons :</b>					
CK	Feb 5	ถือ หลังรับเพิ่ม เล็งแบ่งทำกำไรที่ 19.5 และ 20	Will update	ถ้าหลุด 17 ส่วนเพิ่ม	/
STECON	Jan 14	ถือ หลังรับเพิ่ม เล็งแบ่งทำกำไรที่ 15	Will update	ถ้าหลุด 10.7(1/2)	/
<b>DR :</b>					
GOLDUS19	Jan 14	ถือ หลังรับเพิ่ม เล็งแบ่งทำกำไรที่ 53.5 และ 55	58-60 ?	Will update	-
<b>Energ :</b>					
BANPU	Oct 28	ถือ หลังรับเพิ่ม เล็งแบ่งทำกำไรที่ 6.8 และ 7.5	Will update	ถ้าหลุด 5.2	/
BCPG	Jan 12	ปิด Position ไปแล้ว	Will update	ถ้าหลุด 6.9	-
GPSC	Jun 27	ถือ หลังรับเพิ่ม เล็งแบ่งทำกำไรที่ 41 และ 43	Will update	ถ้าหลุด 37 และ 34	/
GULF	Jan 14	ถือ หลังรับเพิ่ม เล็งแบ่งทำกำไรที่ 64.25	68.50 หรือสูงกว่านั้น	Will update	/
GUNKUL	Apr 28	ถือ หลังรับเพิ่ม เล็งแบ่งทำกำไรที่ 3.76 และ 3.82	Will update	ถ้าหลุด 3.14 (1/2)	/
PTT	Nov 14	ถือ หลังรับเพิ่ม เล็งแบ่งทำกำไรที่ 38	39.5-40 หรือสูงกว่านั้น	Will update	/
PTTEP	Dec 19	ถือ หลังรับเพิ่ม เล็งแบ่งทำกำไรที่ 160 และ 164	Will update	ถ้าปิดหลุด 142 (1/2)	/
SGP	Mar 24	ถือ หลังแบ่งทำกำไร	Will update	ถ้าหลุด 8.3	-
SPRC	Jan 7	ถือ หลังรับเพิ่ม เล็งแบ่งทำกำไรที่ 7.6 และ 8.2	9.4-9.6 หรือ 10.5	ถ้าหลุด 6.8 & 6.35	/
TOP	Apr 29	ถือ เล็งแบ่งทำกำไรที่ 51	Will update	ถ้าปิดหลุด 44.25	/
WHAUP	Apr 22	ถือ หลังรับเพิ่มและแบ่งทำกำไรไปแล้ว	Will update	Will update	/

## Update หุ้หะหน้า (ต่อ)

Stocks	Date	Comment	Target	Stoploss	Thai ESG
<b>Etron :</b>					
DELTA	Jan 6	ถือ หลังรับเพิ่มและแบ่งทำกำไรไปแล้ว เล็งแบ่งทำกำไรอีกที่ 357	357 หรือสูงกว่านั้น	ถ้าหลุด 300 ส่วนเพิ่ม	-
HANA	Jan 22	ถือ หลังรับเพิ่ม เล็งแบ่งทำกำไรที่ 37 และ 40.50	40.50 หรือสูงกว่านั้น	อาจมีแกว่งถ้าหลุด 32	/
KCE	Mar 26	ถือ หลังรับเพิ่ม เล็งแบ่งทำกำไรที่ 35.75	Will update	ถ้าปิดหลุด 29.25(1/2)	/
<b>Fin :</b>					
KTC	Mar 13	ถือ เล็งแบ่งทำกำไรที่ 32.5	Will update	ถ้าหลุด 27	/
MTC	Apr 8	ถือ เล็งแบ่งทำกำไรที่ 32.75	Will update	ถ้าหลุด 26.75	/
<b>Food :</b>					
CPF	May 7	ถือ เล็งแบ่งทำกำไรที่ 20.5 และ 21.1	Will update	ถ้าหลุด 18.8	/
TFG	May 14	ถือ เล็งแบ่งทำกำไรที่ 11.6 และ 11.9	Will update	ถ้าหลุด 9.4	/
<b>Health :</b>					
BH	Feb 9	ถือ หลัง Stoploss ครั้งหนึ่ง	Will update	Will update	/
<b>Ict :</b>					
ADVANC	May 16	ถือ หลังรับเพิ่ม เล็งแบ่งทำกำไรที่ 391 และ 395	Will update	Will update	/
TRUE	Jan 27	ถือ หลังรับเพิ่ม เล็งแบ่งทำกำไรที่ 15.5 และ 16.3	16.3 หรือสูงกว่านั้น	ถ้าหลุด 13.4 ส่วนเพิ่ม	-
<b>Media :</b>					
PLANB	Apr 20	ถือ หลังรับเพิ่มและแบ่งทำกำไรไปแล้ว	Will update	ถ้าหลุด 4.12	/
<b>Pkg :</b>					
SCGP	May 15	ถือ เล็งแบ่งทำกำไรที่ 27.5 และ 29.25	Will update	Will update	/
<b>Person :</b>					
STGT	Mar 20	ถือ หลังรับเพิ่มส่วนหนึ่ง เล็งแบ่งทำกำไรที่ 13.3	Will update	อาจมีแกว่งถ้าหลุด 11.5	/
<b>Petro :</b>					
IVL	Jan 12	ถือ หลังรับเพิ่ม เล็งแบ่งทำกำไรที่ 26.25 และ 27.50	Will update	ถ้าหลุด 23.5 ส่วนเพิ่ม	/
PTTGC	Dec 25	ถือ หลังรับเพิ่ม เล็งแบ่งทำกำไรที่ 42 และ 46	46 หรือ 52	ถ้าปิดหลุด 37 ส่วนเพิ่ม	/
<b>Prop :</b>					
AMATA	Mar 10	ถือ หลังรับเพิ่มและแบ่งทำกำไรไปแล้ว	Will update	ถ้าปิดหลุด 19.7(1/2)	/
AWC	Dec 23	ถือ หลังรับเพิ่ม เล็งแบ่งทำกำไรที่ 2.28 และ 2.32	Will update	ถ้าหลุด 1.90	/
CPN	Nov 28	ถือ หลังรับเพิ่ม เล็งแบ่งทำกำไรที่ 67.25 และ 69.25	75-76 หรือสูงกว่านั้น	ถ้าหลุด 60 (1/2)	/
WHA	Apr 17	ถือ หลังรับเพิ่มและแบ่งทำกำไรไปแล้ว เล็งแบ่งทำกำไรอีกที่ 5.05	5.1-5.4 หรือสูงกว่านั้น	ถ้าหลุด 4.40 (1/2)	/
<b>Tour :</b>					
AOT	May 7	ถือ เล็งแบ่งทำกำไรที่ 55.5 และ 57.50	Will update	ถ้าหลุด 50	/
CENDEL	Jun 24	ถือ รับเพิ่มเมื่อทะเล 32 เล็งแบ่งทำกำไรที่ 34 และ 36	Will update	ถ้าหลุด 29	/
ERW	Apr 2	ถือ หลังรับเพิ่ม และ Stoploss ไปแล้ว	Will update	ถ้าหลุด 2.30	/

## Disclaimers

รายงานฉบับนี้จัดทำโดย บริษัทหลักทรัพย์ ทีทีบี เวิร์ล จำกัด (มหาชน) ซึ่งมีธนาคารทหารไทยธนชาตเป็นธนาคารพาณิชย์ ขนาดใหญ่เป็นผู้ถือหุ้นรายใหญ่ในสัดส่วนร้อยละ 99.97 รายงานฉบับนี้จัดทำขึ้นบนพื้นฐานของแหล่งข้อมูลที่ดีที่สุดที่ได้รับมาและพิจารณาแล้วว่าน่าเชื่อถือ ทั้งนี้มีวัตถุประสงค์เพื่อให้บริการเผยแพร่ข้อมูลแก่นักลงทุนและใช้เป็นข้อมูลประกอบการตัดสินใจซื้อขายหลักทรัพย์ แต่ไม่ได้มีเจตนาชี้แนะหรือเชิญชวนให้ซื้อหรือขายหรือประกันราคาหลักทรัพย์แต่อย่างใด ทั้งนี้รายงานและความเห็นในเอกสารฉบับนี้อาจมีการเปลี่ยนแปลงแก้ไขได้ หากข้อมูลที่ได้รับมาเปลี่ยนแปลงไป การนำข้อมูลที่ปรากฏอยู่ในเอกสารฉบับนี้ ไม่ว่าจะทั้งหมดหรือบางส่วนไปทำซ้ำ ตัดแปลง แก้ไข หรือนำออกเผยแพร่แก่สาธารณชน จะต้องได้รับความยินยอมจากบริษัทก่อน

This report is prepared and issued by ttb wealth securities public company limited (ttbwealth) which is owned 99.97% by TMBThanachart Bank Public Company Limited (TTB) as a resource only for clients of ttbwealth, TMBThanachart Bank Public Company Limited (TTB) and its group companies. Copyright © ttb wealth securities public company limited. All rights reserved. The report may not be reproduced in whole or in part or delivered to other persons without our written consent. Investors should use this report as one of many tools in making their investment decisions since ttb wealth securities may seek to do other business with the companies mentioned in the report. Thus, investors need to be aware that there could be potential conflicts of interest that could affect the report's neutrality.

“บทวิเคราะห์นี้จัดทำโดยบริษัทหลักทรัพย์ ทีทีบี เวิร์ล จำกัด (มหาชน) (“บล.ทีทีบี เวิร์ล”) โดยใช้ข้อมูลจาก แนวโน้มธุรกิจ, ประมาณการทางการเงิน, Bloomberg และแหล่งอื่น ๆ บริษัทมิได้เป็นผู้ออกตราสารแสดงสิทธิในหลักทรัพย์ต่างประเทศ (DRs) จึงไม่มีความขัดแย้งทางผลประโยชน์”

คำเตือน: DRs มีความเสี่ยงจาก อัตราแลกเปลี่ยน และ หลักทรัพย์อ้างอิงในต่างประเทศ ซึ่งอาจทำให้มูลค่าลดลงได้ ผู้ลงทุนต้องศึกษาความเสี่ยงด้วยตนเอง ก่อนตัดสินใจลงทุน นักวิเคราะห์ของ บล. ทีทีบี เวิร์ล จำกัด (มหาชน) ได้ขึ้นทะเบียนโดย ก.ล.ต. และขอรับรองว่าความเห็นในบทวิเคราะห์นี้เป็น ความเห็นที่เป็นอิสระ มีเหตุผลรองรับ และ นักวิเคราะห์ ไม่มีส่วนได้เสีย ในหลักทรัพย์ที่นำเสนอ ณ วันที่จัดทำ

"This analysis was prepared by ttb wealth securities public company limited ("ttb wealth") using data from business trends, financial forecasts, Bloomberg, and other sources. The Company is not an issuer of rights in foreign securities (DRs), so there is no conflict of interest."

**WARNING:** DRs involve risks from foreign exchange rates and underlying securities, which may result in devaluation. Investors must study the risks themselves before making any investment decision.

ttb wealth analyst registered with the SEC and certifies that the views in this analysis are as follows: Independent opinions are justified and analysts have no interest in the offered securities as of the date of issuance.

## Recommendation Structure:

Recommendations are based on absolute upside or downside, which is the difference between the target price and the current market price. If the upside is 10% or more, the recommendation is BUY. If the downside is 10% or more, the recommendation is SELL. For stocks where the upside or downside is less than 10%, the recommendation is HOLD. Unless otherwise specified, these recommendations are set with a 12-month horizon. Thus, it is possible that future price volatility may cause a temporary mismatch between upside/downside for a stock based on the market price and the formal recommendation.

For sectors, an "Overweight" sector weighting is used when we have BUYs on majority of the stocks under our coverage by market cap. "Underweight" is used when we have SELLs on majority of the stocks we cover by market cap. "Neutral" is used when there are relatively equal weightings of BUYs and SELLs.

## Disclosures:

หมายเหตุ: ธนาคารทหารไทยธนชาต จำกัด (มหาชน) (TTB) เป็นบริษัทที่มีความเกี่ยวข้องกับบริษัทหลักทรัพย์ทีทีบี เวิร์ล จำกัด (มหาชน) (ttb wealth) โดย TTB เป็นผู้ถือหุ้นร้อยละ 99.97 ใน ttbwealth ดังนั้น การจัดทำบทวิเคราะห์ของหลักทรัพย์ดังกล่าว จึงมีส่วนได้ส่วนเสียหรือมีความขัดแย้งทางผลประโยชน์ (conflicts of interest)

## ttb wealth research team

## หัวหน้าฝ่าย, Strategy

พิมพ์ผกา นิजारุณ, CFA

pimpaka.nic@ttbwealth.co.th

## สาธารณูปโภค, สื่อสาร

ณัฐภพ ประสิทธิ์สุขสันต์

nuttapop.Pra@ttbwealth.co.th

## ธนาคาร, ธุรกิจการเงิน

รวีสรา สุวรรณอำไพ

rawisara.suw@ttbwealth.co.th

## พลังงาน, ปิโตรเคมี

ยุพาพรรณ พลพรประเสริฐ

yupapan.pol@ttbwealth.co.th

## กลยุทธ์การลงทุน

นลินภรณ์ คลังเปรมจิตต์, CISA

nariporn.kla@ttbwealth.co.th

## วิเคราะห์เชิงปริมาณ

สิทธิตะเชษฐ์ รุ่งรัมย์พัฒน์

sittichet.run@ttbwealth.co.th

## กลยุทธ์การลงทุน

อดิศักดิ์ ผู้พัฒนาทรัพยากร, CFA

adisak.phu@ttbwealth.co.th

## อิเล็กทรอนิกส์, อาหาร, เครื่องดื่ม, ค้าปลีก

พัทธดนย์ บุญนาค

pattadol.bun@ttbwealth.co.th

## ขนส่ง, รับเหมา

ศักดิ์สิทธิ์ พัฒนานารักษ์

saksid.pha@ttbwealth.co.th

## ผู้ช่วยนักวิเคราะห์

โชติ เจริญญิกิตติวัฒน์, CFA

chod.rea@ttbwealth.co.th

## กลยุทธ์การลงทุน

เถลิงศักดิ์ คูเจริญไพศาล

thaloengsak.kuc@ttbwealth.co.th

## วิเคราะห์เทคนิค

ภัทรวลัฏ์ หวังมิ่งมาศ

pattarawan.wan@ttbwealth.co.th

## ยานยนต์, นิตมฯ, Property Fund, REITs, บันทึ

รดา ลิ้มสุทธิวันภูมิ

rata.lim@ttbwealth.co.th

## Small Cap, การแพทย์, โรงแรม

ศิริพร อรุโณทัย

siriporn.aru@ttbwealth.co.th

## นักวิเคราะห์, แพล

ลาภินี ทิพยมณฑล

lapinee.dib@ttbwealth.co.th

## วิเคราะห์ทางเทคนิค

วิชานันท์ ธรรมบำรุง

witchanan.tam@ttbwealth.co.th

## Data Support Team

## มลฤดี เพชรแสงใสกุล

monrudee.pet@ttbwealth.co.th

## เกษมรัตน์ จิตกุลชล

kasemrat.jit@ttbwealth.co.th

## วาราทิพย์ รุ่งประดับวงศ์

varathip.run@ttbwealth.co.th

## สุนทร รักษาวัต

sUNET.rak@ttbwealth.co.th

## สุขสวัสดิ์ ลิมาวงษ์ปราณี

suksawat.lim@ttbwealth.co.th

## สุจินตนา สถาพร

sujintana.sth@ttbwealth.co.th

## ttb wealth securities public co. ltd.

Research Team

18 Floor, MBK Tower

444 Phayathai Road, Pathumwan Road, Bangkok 10330

Tel: 662 -779-9119

Email: research@ttbwealth.co.th