

เข้าเขตด้าน 1,545 ที่ต้องฝ่าขึ้นไป เพื่อชีกแซกขึ้นต่อ

ดัชนี SET ขยับต่อขึ้นมาในเขตด้าน 1,545 ทะลุได้ มีลุ้นขึ้นต่อ โดยมีด่านต่อไปมีที่ 1,555 และ/หรือ 1,572 หรือเลยไปในเขต 1,600 โดยดูด้านของ SET50 ที่ 1,018-1,020 และ 1,032 ด้านของธนาคารที่ 511 และ 522 และด้านของพลังงานที่ 19,937 ประกอบ การลุ้น ยังมีของลุ้นต่อ และลุ้นเล่น Gap ในหุ้นเป็นตัว ๆ ต่อไป สำหรับหมวด Construction Services ทะลุต่อขึ้นมา ลุ้นชีกแซกขึ้นต่อดูรูปและรายละเอียดด้านใน หุ้นแนะนำวันนี้ **TLI, AMATA & WHA**



ภัทรวัลย์ หวังมิ่งมาต
Senior Technical Analyst

วิษณุ ธรรมบำรุง
Technical Analyst

ดัชนี SET ขยับต่อขึ้นมาในเขตด้าน 1,545 ที่ต้องฝ่าขึ้นไป เพื่อชีกแซกขึ้นต่อตามในรูป A กรณีนั้นด่านต่อไปมีที่ 1,555 และ/หรือ 1,572 หรือเลยขึ้นไปในเขต 1,600 ตามในรูป โดยดูด้านของ SET50 ที่ 1,018-1,020 และ 1,032 ในรูป B และด้านของดัชนีธนาคารที่ 511 และ 522 และพลังงานที่ 19,937 ในรูป C และ D ประกอบ การลุ้น ยังมีของทงแกว่งลุ้นต่อ และลุ้นเล่น Gap ในหุ้นเป็นตัว ๆ ต่อไป สำหรับการแกว่งวันนี้ SET มีด้านที่ 1,545 ทะลุได้ ด้านต่อไปมีที่ 1,551 และ/หรือ 1,557 แนวรับมีที่ 1,533-1,531 ถ้ายืนไม่อยู่ อาจแกว่งต่อลงไปทดสอบ 1,524

สำหรับดัชนีธนาคารเข้าเขตด้าน 510-511 ที่ต้องฝ่าขึ้นไป ทะลุได้ ด้านต่อไปมีที่ 517 และ/หรือ 522 ในรูป C แนวรับมี 504 และ/หรือ 501-499 การลุ้นอาจดู Update หุ้นเหล่านี้ประกอบ **KBANK** ลุ้นแกว่งขยับขึ้นต่อ ด้านต่อไปมีที่ 200-202 และ/หรือ 204 แนวรับอาจมีที่ 196 และ/หรือ 194 **-BBL** ลุ้นชะลอเพื่อขยับขึ้นต่อ ด้านอาจมีที่ 170.50 เพิ่มจาก 171.50 ทะลุได้ ด้านต่อไปมีที่ 174 แนวรับอาจมีที่ 166.50-166 และ/หรือ 164 **SCB** เริ่มทรงตัว ทะลุ 136 ได้ มีลุ้นขึ้นต่อไปทดสอบ 137.50 ที่ต้องฝ่าต่อขึ้นไป แนวรับมีที่ 134 และ/หรือ 132.50 **KTB** เข้าเขตด้าน 35.50-36 ทะลุได้ ด้านต่อไปมีที่ 38.50 แนวรับอาจมีที่ 34.25 และ/หรือ 33.25

และดัชนีพลังงานลุ้นขยับขึ้นต่อ ด้านมีที่ 19,937 ในรูป D ทะลุได้ ด้านต่อไปมีที่ 20,334 หรือสูงกว่านั้นตามในรูป แนวรับมีที่ 19,259 และ/หรือ 19,119 การลุ้นส่วนหนึ่งอาจดู Update **PTT** ที่ด้าน 37.25 ทะลุได้ ด้านต่อไปมีที่ 38 ที่ต้องฝ่าต่อขึ้นไป แนวรับอาจขยับขึ้นมาที่ 35.50 และ/หรือ 34.5

แนวด้าน 1,545, 1,551 และ 1,557 แนวรับ 1,533-1,531 และ 1,524



BUY:

TLI เข้าเมื่อทะลุ 11.6 เล็งแบ่งทำกำไรที่ 12.2 และ 13.2 (Stoploss ถ้าหลุด11.2)

AMATA รับเพิ่มส่วนหนึ่งที่ 24.4 เล็งแบ่งทำกำไรที่ 27.50

WHA รับเพิ่มส่วนหนึ่งที่ 4.90 เล็งแบ่งทำกำไรที่ 5.20 และ 5.40

และ **BTG** ตามรายละเอียดด้านใน

Add Stoploss line :

n/a

SELL:

n/a

SECTOR to watch:

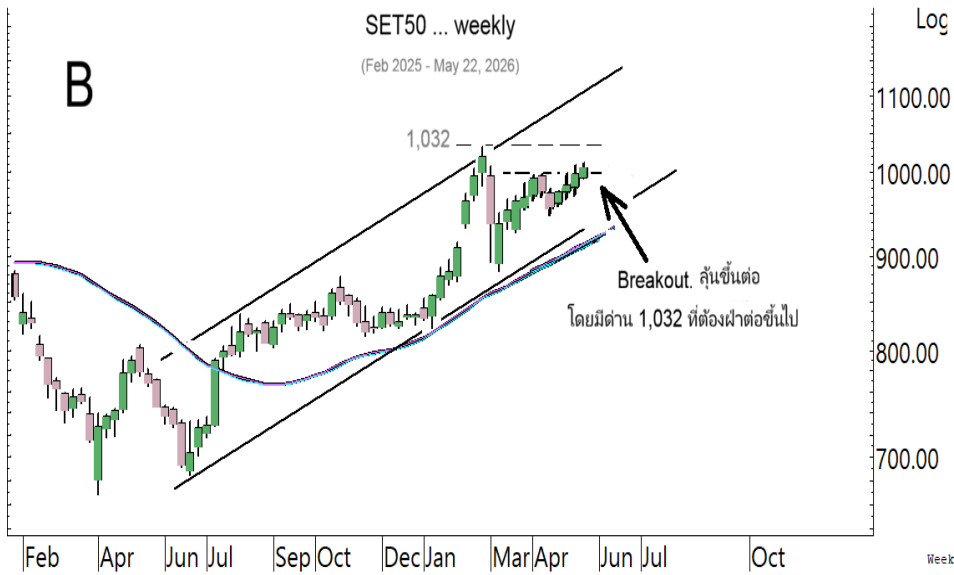
Construction Services :

CK, STECON, PYLON, SEAFCO & STPI

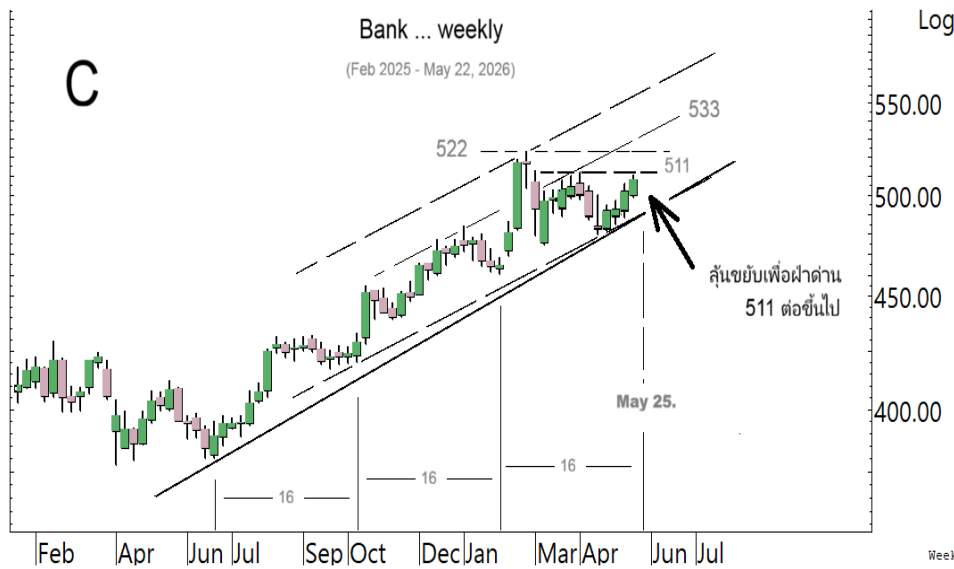
Day Trade:

EA, GUNKUL, WHAUP, AJ, SCGP, CCET, DELTA, HANA, KCE, SMT, TEAM, EPG, IVL, PTTGC & RBF

ดัชนี SET เข้าเขตด้าน ที่ต้องฝ่าขึ้นไป เพื่อชีกแซกขึ้นต่อ



SET50 ลุ้นขยับขึ้นต่อไปในเขตด่าน 1,032 ที่ต้องฝ่าต่อขึ้นไป

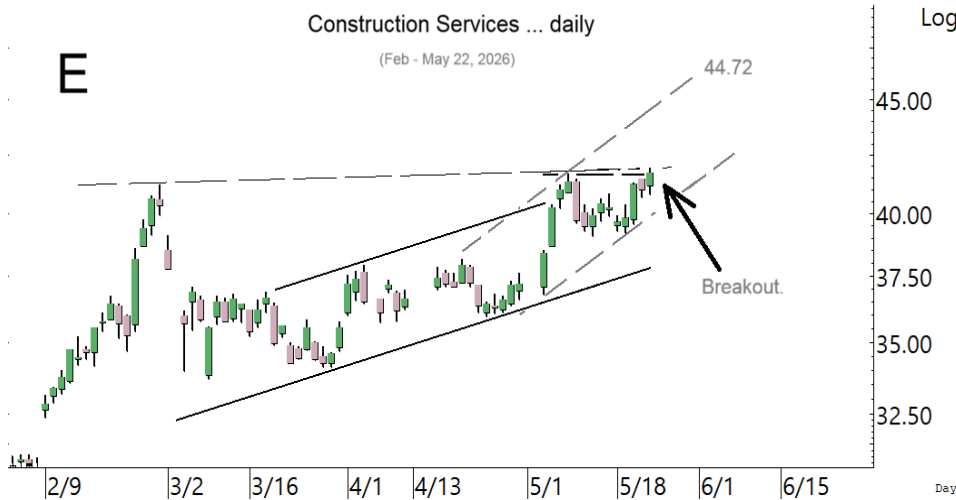


ดัชนีธนาคารขยับเข้าเขตด่าน ที่ต้องฝ่าต่อขึ้นไป

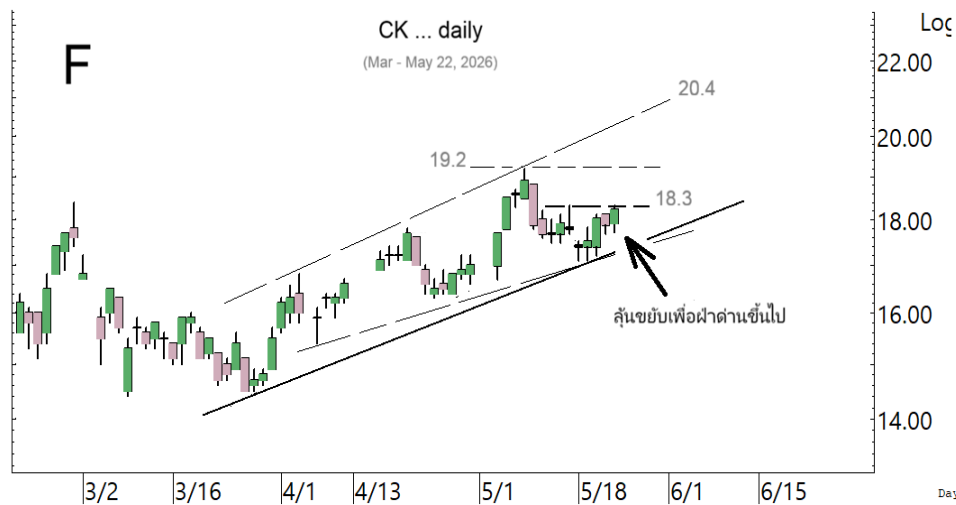


ดัชนีพลังงาน ลุ้นขยับขึ้นต่อ โดยมีด่านที่ 19,937 ที่ต้องฝ่าต่อขึ้นไป

SECTOR to watch : หมวด **Construction Services** ทะลุต่อขึ้นมา ลุ้นขึ้นต่อ ด้านต่อไปมีที่ 42.66 และ/หรือ 44.72 ตามในรูป E แนวรับอาจมีที่ 40.6 และ/หรือ 39.9 การลุ้นอาจดู Update หุ่นเหล่านี้ **CK** แกว่งตั้งหลัก ทะลุด้าน 18.3 ได้ มีลุ้นตั้งต่อไปทดสอบ 19.2 หรือสูงกว่านั้นตามในรูป F แนวรับมีที่ 17.6 และ/หรือ 17.4 และ **STECON** ชะลอในเขตด้าน 14.5 ทะลุได้ ด้านต่อไปมีที่ 15 ในรูป G ที่ต้องฝ่าต่อขึ้นไป แนวรับอาจมีที่ 13.7 และ/หรือ 13.2 สำหรับ **PYLON** เด็งขึ้นมาที่ด้าน 3.38 ทะลุได้ ด้านต่อไปมีที่ 3.50, 3.68 และ/หรือ 3.76 แนวรับอาจมีที่ 3.18-3.14 **SEAFCO** ทะลุขึ้นมา ด้านต่อไปมีที่ 2.88 และ/หรือ 3.12 แนวรับอาจมีที่ 2.70 และ/หรือ 2.58 **STPI** ทะลุแรงขึ้นมา ด้านต่อไปมีที่ 5.55 ทะลุได้ อาจต่อไป ทดสอบ 5.9-6 และ/หรือ 6.20 แนวรับอาจมีที่ 4.98 และ/หรือ 4.92



หมวด **Construction Services** แกว่งในเขตด้านที่ต้องลุ้นฝ่าต่อขึ้นไป

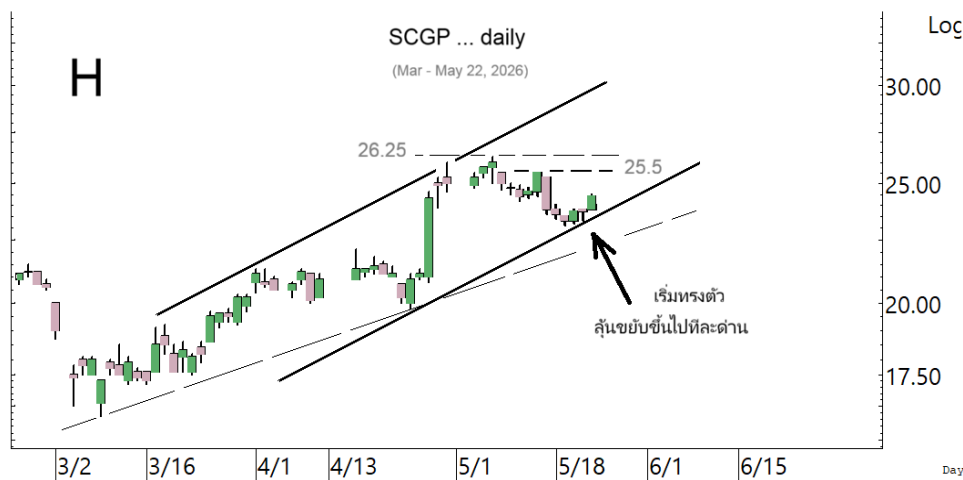


CK แกว่งตั้งหลัก ทะลุด้าน 18.3 ได้ มีลุ้นตั้งขึ้นต่อ

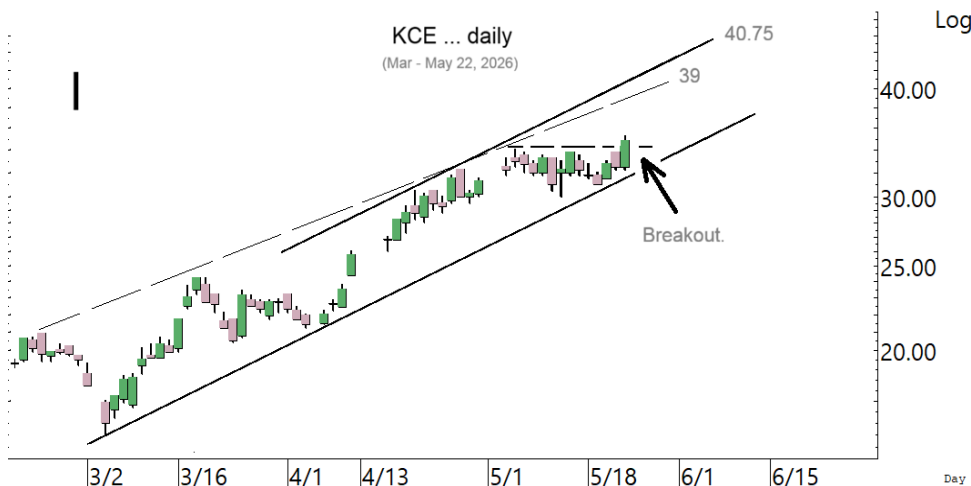


STECON แกว่งในเขตด้านที่ต้องฝ่าต่อขึ้นไป

ในหุ้นเป็นตัว ๆ อื่น ๆ ที่ดูมีลุ้น หรือที่ต้องระวัง ก็ดูกรอบแนวรับแนวต้านเหล่านี้ประกอบ และ/หรืออาจใช้เป็นกรอบในการ Trading ได้ : **EA** ทะลุแรงต่อขึ้นมา ด้านต่อไปมีที่ 3.34 และ/หรือ 3.42-3.44 แนวรับอาจมีที่ 3.20 และ/หรือ 3.10 **GUNKUL** เริ่มทรงตัว หลัง XD ลงมา ด้านมีที่ 3.68-3.70 และ/หรือ 3.74 แนวรับมีที่ 3.54-3.52 **WHAUP** เด็งทะลุต่อขึ้นมา ด้านมีที่ 5.65-5.7 และ/หรือ 5.95 แนวรับมีที่ 5.3-5.2 **AJ** ทะลุแรงต่อขึ้นมา ด้านต่อไปมีที่ 3.64-3.66 ทะลุได้ ด้านต่อไปอาจมีที่ 3.96 และ/หรือ 4.02 แนวรับถ้า 3.40 ยืนไม่อยู่ อาจแกว่งลงไปทดสอบ 3.34 และ/หรือ 3.24-3.22 **SCGP** ทรงตัวขึ้นมา ด้านมีที่ 24.7 ทะลุได้ ด้านต่อไปมีที่ 25.5 และ/หรือ 26.25 ในรูป H ที่ต้องฝ่าต่อขึ้นไป แนวรับอาจมีที่ 23.5 และ/หรือ 23.1 **CCET** ทะลุแรงต่อขึ้นมาในเขตต้าน 8.3-8.5 ทะลุได้ ด้านต่อไปอาจมีที่ 9.15-9.2 แนวรับอาจมีที่ 7.6-7.5 และ/หรือ 6.95 **DELTA** ขยับขึ้นต่อ ด้านต่อไปมีที่ 337 ทะลุได้ ด้านต่อไปมีที่ 340 และ/หรือ 348-350 หรือสูงกว่านั้น แนวรับอาจมีที่ 326 และ/หรือ 322 **HANA** ขยับกลับขึ้นมาในเขตต้าน 36.50 ทะลุได้ ด้านต่อไปมีที่ 39.50 ระวังอาจมีแกว่งถ้าหลุดแนวรับ 33.75 ลงมา **KCE** เด็งแรงทะลุต่อขึ้นมา ด้านมีที่ 36.50 ทะลุได้ ด้านต่อไปมีที่ 39 และ/หรือ 40.75 ตามในรูป I แนวรับอาจมีที่ 33.75 และ/หรือ 32.5-32.25 **SMT** เด็งแรงทะลุขึ้นมาแกว่งในเขตต้าน 2.68-2.70 ทะลุได้ ด้านต่อไปอาจมีที่ 2.92 และ 3.14 แนวรับอาจมีที่ 2.44-2.40 และ/หรือ 222 **TEAM** เด็งแรงขึ้นมาแกว่งในเขตต้าน 3.96-3.98 ทะลุได้ ด้านต่อไปมีที่ 4.10 และ/หรือ 4.50 แนวรับถ้า 3.64 ยืนไม่อยู่ อาจมีที่ 3.54 และ/หรือ 3.46 **EPG** เด็งทะลุต่อขึ้นมา ด้านต่อไปมีที่ 3.96 และ/หรือ 4.08 แนวรับอาจมีที่ 3.72 และ/หรือ 3.64 **IVL** เริ่มทรงตัว ด้านมีที่ 25.25 และ 26-26.25 แนวรับมีที่ 24-23.9 **PTTGC** เริ่มทรงตัว ด้านมีที่ 39-39.75 และ/หรือ 40.50 ที่ต้องฝ่าขึ้นไป แนวรับอาจมีที่ 37-36.75 **RBF** เด็งทะลุขึ้นมา ด้านต่อไปมีที่ 4.20 ทะลุได้ อาจต่อไปทดสอบ 4.32 และ/หรือ 4.54 แนวรับมีที่ 3.92-3.90 และหุ้นอื่นๆ ใน Alert ระหว่างวัน (สามารถดูได้ ใน www.ttbwealth.co.th)



SCGP เริ่มทรงตัว ลุ้นขยับขึ้นไปทีละदान



KCE ทะลุขึ้นมา ลุ้นขึ้นต่อ

หุ้นแนะนำวันนี้ เข้า TLI เข้าเพิ่ม AMATA, WHA & BTG

Note: เราจะตาม Update หุ้นที่เราแนะนำให้จนปิด Position โดยในกรณีที่ผู้ผิด อาจต้องขอให้ Stop loss

Stocks	Date	Comment	Target	Stoploss	Thai ESG
TLI	May 25	เข้าเมื่อทะเล 11.6 เล็งแบ่งทำกำไรที่ 12.2 และ 13.2	Will update	ถ้าหลุด 11.2	/
AMATA	May 25	รับเพิ่มส่วนหนึ่งที่ 24.4 เล็งแบ่งทำกำไรที่ 27.5	30-31	Will update	/
WHA	May 25	รับเพิ่มส่วนหนึ่งที่ 4.90 เล็งแบ่งทำกำไรที่ 5.2 และ 5.4	5.1-5.4 หรือสูงกว่านั้น	Will update	/
BTG	May 25	เข้าเพิ่มเมื่อทะเล 20.5 เล็งแบ่งทำกำไรที่ 22.3 และ 23	Will update	ถ้าหลุด 19.4	/

Update หุ้นแนะนำ

Stocks	Date	Comment	Target	Stoploss	Thai ESG
Bank :					
BBL	Apr 25	ถือ หลังรับเพิ่ม เล็งแบ่งทำกำไรที่ 171.50 และ 174	196, 206 หรือ 218	Will update	/
KBANK	Aug 15	ถือ หลังรับเพิ่ม เล็งแบ่งทำกำไรที่ 208 และ 210	224-230	Will update	/
KKP	Sep 26	ถือ หลังรับเพิ่ม เล็งแบ่งทำกำไรที่ 84	84.50 หรือสูงกว่านั้น	ถ้าหลุด 78 ส่วนเพิ่ม	/
KTB	Dec 17	ถือ หลังรับเพิ่ม เล็งแบ่งทำกำไรที่ 36.5 และ 39	41 หรือสูงกว่านั้น	อาจมีแกว่งถ้าปิดหลุด33	/
SCB	Aug 29	ถือ หลังรับเพิ่ม เล็งแบ่งทำกำไรที่ 137.5 และ 145	Will update	ถ้าปิดหลุด129.5(1/2)	/
TISCO	Oct 21	ถือ เล็งแบ่งทำกำไรที่ 118 และ 123	120, 127 หรือ 134	Will update	/
Comm :					
COM7	Mar 10	ถือ หลังแบ่งทำกำไร	Will update	ถ้าหลุด 21.2	/
CPALL	Apr 9	ถือ หลังรับเพิ่มหลังแบ่งทำกำไร เล็งแบ่งทำกำไรอีกที่ 48.50	Will update	ถ้าหลุด 43	/
CRC	Apr 7	ถือ หลังรับเพิ่ม เล็งแบ่งทำกำไรที่ 21.5 และ 22.3	Will update	ถ้าหลุด 19.3 ส่วนเพิ่ม	/
GLOBAL	Apr 3	ถือ หลังแบ่งทำกำไร	Will update	ถ้าหลุด 6	/
Conma :					
SCC	Dec 23	ถือ หลังรับเพิ่ม เล็งแบ่งทำกำไรที่ 248 และ 255	255 หรือ 274	ถ้าหลุด 213	/
Cons :					
CK	Feb 5	ถือ หลังรับเพิ่ม เล็งแบ่งทำกำไรที่ 19.5 และ 20	Will update	ถ้าหลุด 17 ส่วนเพิ่ม	/
STECON	Jan 14	ถือ หลังรับเพิ่ม เล็งแบ่งทำกำไรที่ 15	Will update	ถ้าหลุด 10.7(1/2)	/
DR :					
GOLDUS19	Jan 14	ถือ หลังรับเพิ่ม เล็งแบ่งทำกำไรที่ 53.5 และ 55	58-60 ?	Will update	-
Energy :					
BANPU	Oct 28	ถือ หลังรับเพิ่ม เล็งแบ่งทำกำไรที่ 6.8 และ 7.5	Will update	ถ้าหลุด 5.2	/
BGRIM	May 22	ถือ เล็งแบ่งทำกำไรที่ 15.1 และ 15.9	Will update	ถ้าหลุด 12.7	/
GPSC	Jun 27	ถือ หลังรับเพิ่ม เล็งแบ่งทำกำไรที่ 41 และ 43	Will update	ถ้าหลุด 37 และ 34	/
GULF	Jan 14	ถือ หลังรับเพิ่ม เล็งแบ่งทำกำไรที่ 64.25	68.50 หรือสูงกว่านั้น	Will update	/
GUNKUL	Apr 28	ถือ หลังรับเพิ่ม เล็งแบ่งทำกำไรที่ 3.76 และ 3.82	Will update	ถ้าหลุด 3.14 (1/2)	/
PTT	Nov 14	ถือ หลังรับเพิ่ม เล็งแบ่งทำกำไรที่ 38	39.5-40 หรือสูงกว่านั้น	Will update	/
PTTEP	Dec 19	ถือ หลังรับเพิ่ม เล็งแบ่งทำกำไรที่ 160 และ 164	Will update	ถ้าปิดหลุด 142 (1/2)	/
SGP	Mar 24	ถือ หลังแบ่งทำกำไร	Will update	ถ้าหลุด 8.3	-
SPRC	Jan 7	ถือ หลังรับเพิ่ม เล็งแบ่งทำกำไรที่ 7.6 และ 8.2	9.4-9.6 หรือ 10.5	ถ้าหลุด 6.8 & 6.35	/
TOP	Apr 29	ถือ เล็งแบ่งทำกำไรที่ 51	Will update	ถ้าปิดหลุด 44.25	/
WHAUP	Apr 22	ถือ หลังรับเพิ่มและแบ่งทำกำไรไปแล้ว	Will update	Will update	/

Update หุ้้นหน้า (ต่อ)

Stocks	Date	Comment	Target	Stoploss	Thai ESG
Etron :					
DELTA	Jan 6	ถือ หลังรับเพิ่ม เล็งแบ่งทำกำไรที่ 337 และ 357	357 หรือสูงกว่านั้น	ถ้าหลุด 300 ส่วนเพิ่ม	-
HANA	Jan 22	ถือ หลังรับเพิ่ม เล็งแบ่งทำกำไรที่ 37 และ 40.50	40.50 หรือสูงกว่านั้น	อาจมีแกว่งถ้าปิดหลุด 32	/
KCE	Mar 26	ถือ หลังรับเพิ่ม เล็งแบ่งทำกำไรที่ 35.75	Will update	ถ้าปิดหลุด 29.25(1/2)	/
Fin :					
KTC	Mar 13	ถือ เล็งแบ่งทำกำไรที่ 32.5	Will update	ถ้าหลุด 27	/
MTC	Apr 8	ถือ เล็งแบ่งทำกำไรที่ 32.75	Will update	ถ้าหลุด 26.75	/
Food :					
BTG	May 21	ถือส่วนหนึ่ง เข้าเพิ่มเมื่อทะเล 20.5 เล็งแบ่งทำกำไรที่ 22.3และ23	Will update	ถ้าหลุด 19.4	/
CPF	May 7	ถือ เล็งแบ่งทำกำไรที่ 20.5 และ 21.1	Will update	ถ้าหลุด 18.8	/
TFG	May 14	ถือ เล็งแบ่งทำกำไรที่ 11.6 และ 11.9	Will update	ถ้าหลุด 9.4	/
Health :					
BH	Feb 9	ถือ หลัง Stoploss ครั้งหนึ่ง	Will update	Will update	/
Ict :					
ADVANC	May 16	ถือ หลังรับเพิ่ม เล็งแบ่งทำกำไรที่ 391 และ 395	Will update	Will update	/
FORTH	May 22	ถือ เล็งแบ่งทำกำไรที่ 17.7 และ 18.8	Will update	ถ้าหลุด 12.6	-
TRUE	Jan 27	ถือ หลังรับเพิ่ม เล็งแบ่งทำกำไรที่ 15.5 และ 16.3	16.3 หรือสูงกว่านั้น	ถ้าหลุด 13.4 ส่วนเพิ่ม	-
Media :					
PLANB	Apr 20	ถือ หลังรับเพิ่มและแบ่งทำกำไรไปแล้ว	Will update	ถ้าหลุด 4.12	/
Pkg :					
SCGP	May 15	ถือ เล็งแบ่งทำกำไรที่ 27.5 และ 29.25	Will update	Will update	/
Person :					
STGT	Mar 20	ถือ หลังรับเพิ่ม เล็งแบ่งทำกำไรที่ 12.2 และ 13.3	Will update	ถ้าหลุด 9.9 (1/2)	/
Petro :					
IVL	Jan 12	ถือ หลังรับเพิ่ม เล็งแบ่งทำกำไรที่ 26.25 และ 27.50	Will update	ถ้าหลุด 23.5ส่วนเพิ่ม	/
PTTGC	Dec 25	ถือ หลังรับเพิ่ม เล็งแบ่งทำกำไรที่ 42 และ 46	46 หรือ 52	ถ้าปิดหลุด 37 ส่วนเพิ่ม	/
Prop :					
AMATA	Mar 10	ถือ รับเพิ่มส่วนหนึ่งที่ 24.4 เล็งแบ่งทำกำไรที่ 27.5	30-31	Will update	/
AWC	Dec 23	ถือ หลังรับเพิ่ม เล็งแบ่งทำกำไรที่ 2.28 และ 2.32	Will update	ถ้าหลุด 1.90	/
CPN	Nov 28	ถือ หลังรับเพิ่ม เล็งแบ่งทำกำไรที่ 67.25 และ 69.25	75-76 หรือสูงกว่านั้น	ถ้าหลุด 60 (1/2)	/
WHA	Apr 17	ถือ รับเพิ่มส่วนหนึ่งที่ 4.90 เล็งแบ่งทำกำไรที่ 5.2 และ 5.4	5.1-5.4 หรือสูงกว่านั้น	Will update	/
Tour :					
AOT	May 7	ถือ เล็งแบ่งทำกำไรที่ 55.5 และ 57.50	Will update	ถ้าหลุด 50	/
CENDEL	Jun 24	ถือ หลังรับเพิ่ม เล็งแบ่งทำกำไรที่ 34 และ 36	Will update	ถ้าหลุด 29	/
ERW	Apr 2	ถือ หลังรับเพิ่ม เล็งแบ่งทำกำไรที่ 2.90 และ 3.20	Will update	ถ้าหลุด 2.58&2.30	/

Disclaimers

รายงานฉบับนี้จัดทำโดย บริษัทหลักทรัพย์ ทีทีบี เบลู จำกัด (มหาชน) ซึ่งมีธนาคารทหารไทยธนชาตเป็นธนาคารพาณิชย์ ขนาดใหญ่เป็นผู้ถือหุ้นรายใหญ่ในสัดส่วนร้อยละ 99.97 รายงานฉบับนี้จัดทำขึ้นบนพื้นฐานของแหล่งข้อมูลที่ดีที่สุดที่ได้รับมาและพิจารณาแล้วว่าน่าเชื่อถือ ทั้งนี้มีวัตถุประสงค์เพื่อให้บริการเผยแพร่ข้อมูลแก่นักลงทุนและใช้เป็นข้อมูลประกอบการตัดสินใจซื้อขายหลักทรัพย์ แต่ไม่ได้มีเจตนาชี้แนะหรือเชิญชวนให้ซื้อหรือขายหรือประกันราคาหลักทรัพย์แต่อย่างใด ทั้งนี้รายงานและความเห็นในเอกสารฉบับนี้อาจมีการเปลี่ยนแปลงแก้ไขได้ หากข้อมูลที่ได้รับมาเปลี่ยนแปลงไป การนำข้อมูลที่ปรากฏอยู่ในเอกสารฉบับนี้ ไม่ว่าจะทั้งหมดหรือบางส่วนไปทำซ้ำ ตัดแปลง แก้ไข หรือนำออกเผยแพร่แก่สาธารณชน จะต้องได้รับความยินยอมจากบริษัทก่อน

This report is prepared and issued by ttb wealth securities public company limited (ttbwealth) which is owned 99.97% by TMBThanachart Bank Public Company Limited (TTB) as a resource only for clients of ttbwealth, TMBThanachart Bank Public Company Limited (TTB) and its group companies. Copyright © ttb wealth securities public company limited. All rights reserved. The report may not be reproduced in whole or in part or delivered to other persons without our written consent. Investors should use this report as one of many tools in making their investment decisions since ttb wealth securities may seek to do other business with the companies mentioned in the report. Thus, investors need to be aware that there could be potential conflicts of interest that could affect the report's neutrality.

“บทวิเคราะห์นี้จัดทำโดยบริษัทหลักทรัพย์ ทีทีบี เบลู จำกัด (มหาชน) (“บล.ทีทีบี เบลู”) โดยใช้ข้อมูลจาก แนวโน้มธุรกิจ, ประมาณการทางการเงิน, Bloomberg และแหล่งอื่นๆ บริษัทมิได้เป็นผู้ออกตราสารแสดงสิทธิในหลักทรัพย์ต่างประเทศ (DRs) จึงไม่มีความขัดแย้งทางผลประโยชน์”

คำเตือน: DRs มีความเสี่ยงจาก อัตราแลกเปลี่ยน และ หลักทรัพย์อ้างอิงในต่างประเทศ ซึ่งอาจทำให้มูลค่าลดลงได้ ผู้ลงทุนต้องศึกษาความเสี่ยงด้วยตนเอง ก่อนตัดสินใจลงทุน นักวิเคราะห์ของ บล. ทีทีบี เบลู จำกัด (มหาชน) ได้ขึ้นทะเบียนโดย ก.ล.ต. และขอรับรองว่าความเห็นในบทวิเคราะห์นี้เป็น ความเห็นที่เป็นอิสระ มีเหตุผลรองรับ และนักวิเคราะห์ ไม่มีส่วนได้เสีย ในหลักทรัพย์ที่นำเสนอ ณ วันที่จัดทำ

"This analysis was prepared by ttb wealth securities public company limited ("ttb wealth") using data from business trends, financial forecasts, Bloomberg, and other sources. The Company is not an issuer of rights in foreign securities (DRs), so there is no conflict of interest."

WARNING: DRs involve risks from foreign exchange rates and underlying securities, which may result in devaluation. Investors must study the risks themselves before making any investment decision.

ttb wealth analyst registered with the SEC and certifies that the views in this analysis are as follows: Independent opinions are justified and analysts have no interest in the offered securities as of the date of issuance.

Recommendation Structure:

Recommendations are based on absolute upside or downside, which is the difference between the target price and the current market price. If the upside is 10% or more, the recommendation is BUY. If the downside is 10% or more, the recommendation is SELL. For stocks where the upside or downside is less than 10%, the recommendation is HOLD. Unless otherwise specified, these recommendations are set with a 12-month horizon. Thus, it is possible that future price volatility may cause a temporary mismatch between upside/downside for a stock based on the market price and the formal recommendation.

For sectors, an "Overweight" sector weighting is used when we have BUYs on majority of the stocks under our coverage by market cap. "Underweight" is used when we have SELLs on majority of the stocks we cover by market cap. "Neutral" is used when there are relatively equal weightings of BUYs and SELLs.

Disclosures:

หมายเหตุ: ธนาคารทหารไทยธนชาต จำกัด (มหาชน) (TTB) เป็นบริษัทที่มีความเกี่ยวข้องกับบริษัทหลักทรัพย์ทีทีบี เบลู จำกัด (มหาชน) (ttb wealth) โดย TTB เป็นผู้ถือหุ้นร้อยละ 99.97 ใน ttbwealth ดังนั้น การจัดทำบทวิเคราะห์ของหลักทรัพย์ดังกล่าว จึงมีส่วนได้ส่วนเสียหรือมีความขัดแย้งทางผลประโยชน์ (conflicts of interest)

หมายเหตุ*: "บริษัทหลักทรัพย์ทีทีบี เบลู จำกัด (มหาชน)" (ttb wealth) เป็นผู้จัดการการจำหน่าย "หุ้นกู้ของบริษัท เมืองไทย แคปปิตอล จำกัด (มหาชน) (MTC) ครั้งที่ 3/2569" ดังนั้น การจัดทำบทวิเคราะห์ของหลักทรัพย์ดังกล่าว จึงอาจมีส่วนได้ส่วนเสียหรือมีความขัดแย้งทางผลประโยชน์ (conflicts of interest)"

หมายเหตุ*: "บริษัทหลักทรัพย์ทีทีบี เบลู จำกัด (มหาชน)" (ttb wealth) เป็นผู้จัดการการจำหน่าย "หุ้นกู้ของบริษัท ไออาร์พีซี จำกัด (มหาชน) (IRPC) ครั้งที่ 1/2569" ดังนั้น การจัดทำบทวิเคราะห์ของหลักทรัพย์ดังกล่าว จึงอาจมีส่วนได้ส่วนเสียหรือมีความขัดแย้งทางผลประโยชน์ (conflicts of interest)"

ttb wealth research team

หัวหน้าฝ่าย, Strategy

พิมพ์ผกา นิजारุณ, CFA

pimpaka.nic@ttbwealth.co.th

สาธารณูปโภค, สื่อสาร

ณัฐภพ ประสิทธิ์สุขสันต์

nuttapop.Pra@ttbwealth.co.th

ธนาคาร, ธุรกิจการเงิน

รวีสรา สุวรรณอำไพ

rawisara.suw@ttbwealth.co.th

พลังงาน, ปิโตรเคมี

ยุพาพรรณ พลพรประเสริฐ

yupapan.pol@ttbwealth.co.th

กลยุทธ์การลงทุน

นลินภรณ์ คลังเปรมจิตต์, CISA

nariporn.kla@ttbwealth.co.th

วิเคราะห์เชิงปริมาณ

สิทธิตะเชษฐ์ รุ่งรัมย์พัฒน์

sittichet.run@ttbwealth.co.th

กลยุทธ์การลงทุน

อดิศักดิ์ ผู้พัฒนาหลักทรัพย์, CFA

adisak.phu@ttbwealth.co.th

อิเล็กทรอนิกส์, อาหาร, เครื่องดื่ม, ค้าปลีก

พัทธดนย์ บุญนาค

pattadol.bun@ttbwealth.co.th

ขนส่ง, รับเหมา

ศักดิ์สิทธิ์ พัฒนานารักษ์

saksid.pha@ttbwealth.co.th

ผู้ช่วยนักวิเคราะห์

โชติ เจริญญิตติวัฒน์, CFA

chod.rea@ttbwealth.co.th

กลยุทธ์การลงทุน

เถลิงศักดิ์ คูเจริญไพศาล

thaloengsak.kuc@ttbwealth.co.th

วิเคราะห์เทคนิค

ภัทรวลัฏ์ หวังมิ่งมาศ

pattarawan.wan@ttbwealth.co.th

ยานยนต์, นิตมฯ, Property Fund, REITs, บันทึ

รดา ลิ้มสุทธิวันภูมิ

rata.lim@ttbwealth.co.th

Small Cap, การแพทย์, โรงแรม

ศิริพร อรุโณทัย

siriporn.aru@ttbwealth.co.th

นักวิเคราะห์, แพล

ลาภินี ทิพยมณฑล

lapinee.dib@ttbwealth.co.th

วิเคราะห์ทางเทคนิค

วิชานันท์ ธรรมบำรุง

witchanan.tam@ttbwealth.co.th

Data Support Team

มลฤดี เพชรแสงใสกุล

monruddee.pet@ttbwealth.co.th

เกษมรัตน์ จิตกุลชล

kasemrat.jit@ttbwealth.co.th

วาราทิพย์ รุ่งประดับวงศ์

varathip.run@ttbwealth.co.th

สุนทร รักษาวัต

sUNET.rak@ttbwealth.co.th

สุขสวัสดิ์ ลิมาวงษ์ปราณี

suksawat.lim@ttbwealth.co.th

สุจินตนา สถาพร

sujintana.sth@ttbwealth.co.th

ttb wealth securities public co. ltd.

Research Team

18 Floor, MBK Tower

444 Phayathai Road, Pathumwan Road, Bangkok 10330

Tel: 662 -779-9119

Email: research@ttbwealth.co.th