

ลูนซิกแซกขึ้นต่อ หลังมีสัญญาณ Breakout ต่อขึ้นมา

ดัชนี SET ลูนซิกแซกขึ้นต่อ หลังทะลุ 1,545 ขึ้นมา ด้านวันนี้มีที่ 1,553 และ 1,558 ทะลุได้ มีลูนขึ้นต่อไปทดสอบ 1,562-1,564 และ/หรือ 1,573 ที่ต้องฝ่าต่อขึ้นไป แนวรับอาจมีที่ 1,545 และ/หรือ 1,541-1,540 โดยดูด้านของ SET50 ที่ 1,013 และ 1,018-1,020 และ ด้านของดัชนีธนาคารและพลังงาน รวมถึงหุ้นรายตัวอื่น ๆ ตามที่มี Update ด้านล่าง และหมวด Tourism ทะลุขึ้นมา ลูนซิกแซก ขึ้นต่อดูรูปและรายละเอียดด้านใน หุ้นแนะนำวันนี้ **BA, AJ, BH & PLANB**



ภัทรวัลย์ หวังมิ่งมาต
Senior Technical Analyst

วิษณุ ธรรมบำรุง
Technical Analyst

ดัชนี SET ลูนซิกแซกขึ้นต่อ หลังทะลุ 1,545 ขึ้นมา ด้านวันนี้มีที่ 1,553 และ 1,558 ทะลุได้ มีลูนขึ้นต่อไปทดสอบ 1,562-1,564 และ/หรือ 1,573 ในรูป A ที่ต้องฝ่าต่อขึ้นไป แนวรับอาจมีที่ 1,545 และ/หรือ 1,541-1,540 โดยดูด้านของ SET50 ที่ 1,013 และ 1,018-1,020 ทะลุได้ ด้านต่อไปมีที่ 1,024 หรือสูงกว่านั้นตามในรูป B แนวรับอาจมีที่ 1,005-1,003 และอาจดูด้านของดัชนีธนาคารและพลังงานในรูป C และ D รวมถึงหุ้นรายตัวอื่น ๆ ตามที่มี Update ด้านล่างและด้านในประกอบด้วย การลูน ยังมีของทนแกว่งลูนต่อ และลูนเล่น Gap ในหุ้นเป็นต้ว ๆ ต่อไป

สำหรับดัชนีธนาคารเข้าเขตด้าน 510-511 ที่ต้องฝ่าขึ้นไป ทะลุได้ ด้านต่อไปมีที่ 517 และ/หรือ 522 ในรูป C แนวรับมี 504 และ/หรือ 501-499 การลูนอาจดู Update หุ้นเหล่านี้ประกอบ **KBANK** ลูนแกว่งขยับขึ้นต่อ ด้านต่อไปมีที่ 200-202 และ/หรือ 204 แนวรับอาจมีที่ 195-194 **BBL** ลูนชะลอเพื่อขยับขึ้นต่อ ด้านอาจมีที่ 170.50 เพิ่มจาก 171.50 ทะลุได้ ด้านต่อไปมีที่ 174 แนวรับอาจมีที่ 166.50-166 และ/หรือ 164 **SCB** ลูนทรงตัวเพื่อขยับขึ้นต่อ ทะลุ 136 ได้ มีลูนขึ้นต่อไปทดสอบ 137.50 ที่ต้องฝ่าต่อขึ้นไป แนวรับมีที่ 134 และ/หรือ 132.50 **KTB** เข้าเขตด้าน 35.50-36 ทะลุได้ ด้านต่อไปมีที่ 38.50 แนวรับอาจมีที่ 34.25 และ/หรือ 33.25 สำหรับ **KKP** ทรงตัวขึ้นมา ด้านมีที่ 82.75 และ 83.50 แนวรับมีที่ 81-80.50

และดัชนีพลังงานลูนขยับขึ้นต่อ ด้านมีที่ 19,937 ในรูป D ทะลุได้ ด้านต่อไปมีที่ 20,383 หรือสูงกว่านั้นตามในรูป แนวรับมีที่ 19,259 และ/หรือ 19,119 การลูนส่วนนี้อาจดู Update **PTT** ที่ด้าน 37.25 ทะลุได้ ด้านต่อไปมีที่ 38 ที่ต้องฝ่าต่อขึ้นไป แนวรับอาจขยับขึ้นมาที่ 35.50 และ/หรือ 34.5

แนวต้าน 1,553, 1,558 และ 1,562-1,564 แนวรับ 1,545, 1,541-1,540 และ 1,536



BUY:

BA เข้าส่วนหนึ่ง เข้าเพิ่มที่ 14.6 เล็งแบ่งทำกำไรที่ 16.3 และ 17.5

AJ เข้าส่วนหนึ่ง เข้าเพิ่มเมื่อทะลุ 3.36 เล็งแบ่งทำกำไรที่ 4.06 (Stoploss ถ้าหลุด 3.10 ลงมา)

BH รับเพิ่ม เล็งแบ่งทำกำไรที่ 183 และ 190 (Stoploss ถ้าหลุด 173 ลงมา)

PLANB รับเพิ่มเมื่อทะลุ 4.26 เล็งแบ่งทำกำไรที่ 4.60 และ 4.80 (Stoploss ถ้าหลุด 4.12 ลงมา)

และ **BTG** ตามรายละเอียดด้านใน

Add Stoploss line :

PTTEP Stoploss ถ้าหลุด 147

ADVANC Stoploss ½ ถ้าหลุด 347

PTTGC Stoploss ½ ถ้าหลุด 34

SELL:

n/a

SECTOR to watch:

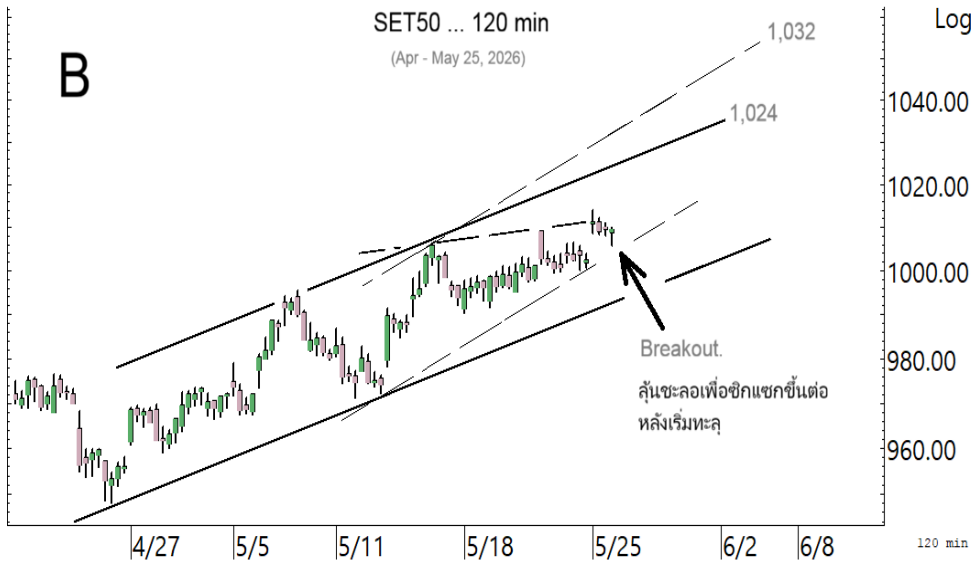
Tourism :

CENTEL, ERW, MINT & SHR

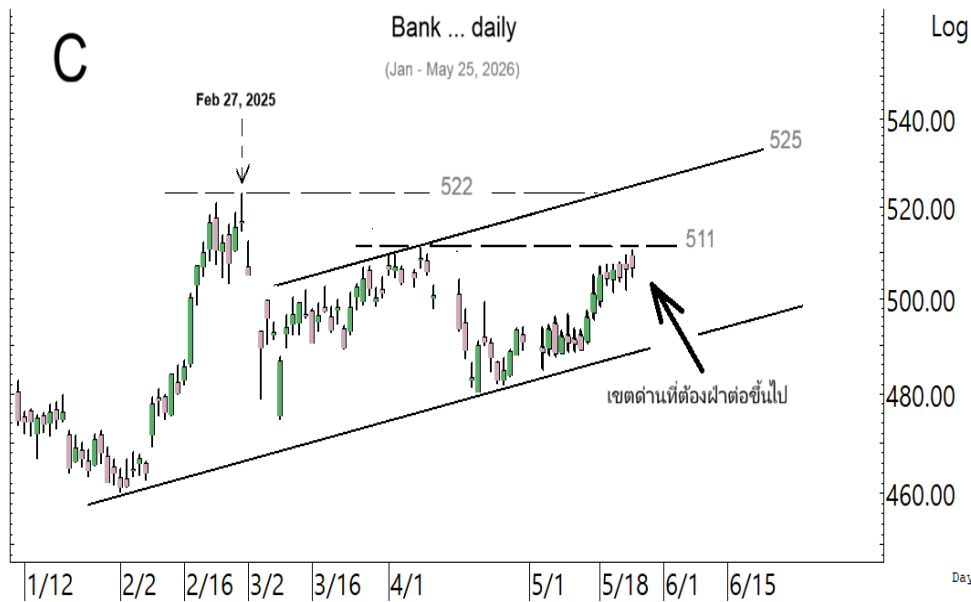
Day Trade:

BGRIM, GPSC, GULF, AAV, AOT, BA, THAI, AWC, BH, CCET, SMT, TEAM, CRC, FORTH, JMART, JMT, KTC, MTC, TIDLOR, M & STGT

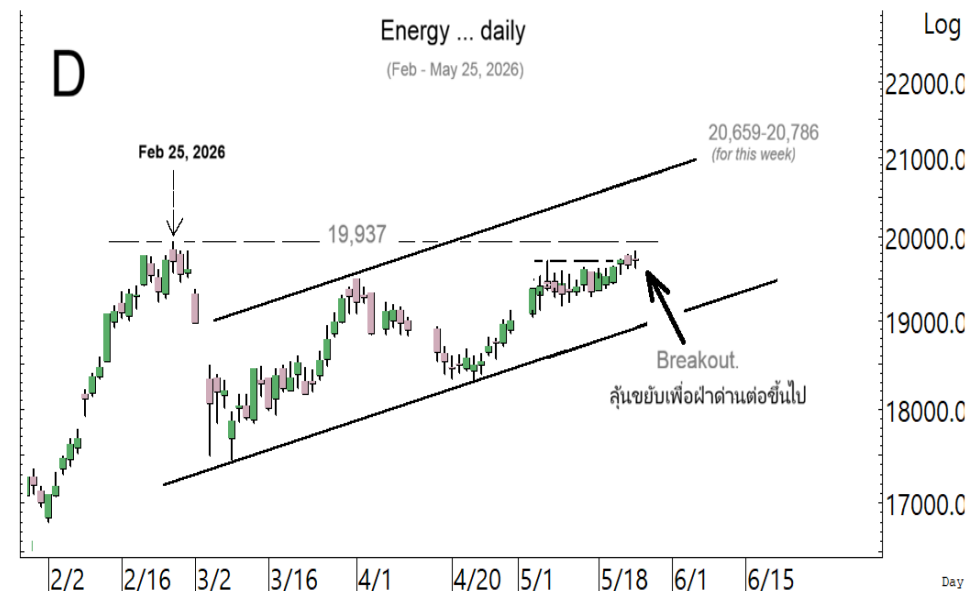
ดัชนี SET ลูนซิกแซกขึ้นต่อ หลังมีสัญญาณ Breakout



SET50 ลื่นชะลอขึ้นต่อ หลังเริ่มทะลุ
ต่อขึ้นไป

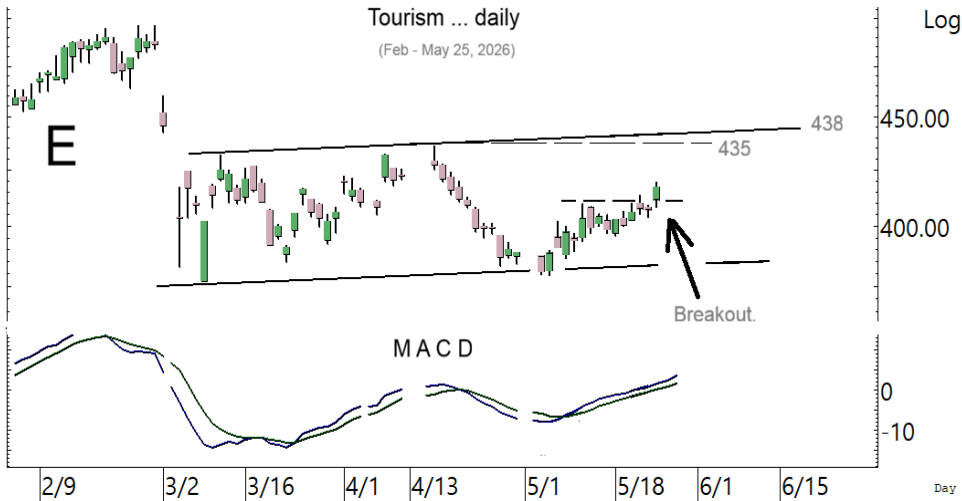


ดัชนีธนาคารเข้าเขตด้านที่ต้อง
ฝ่าต่อไป

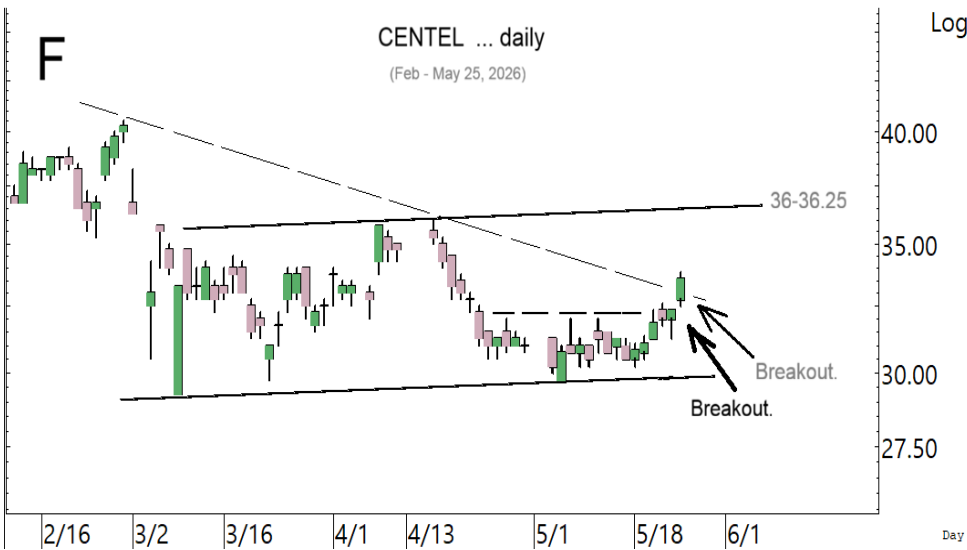


ดัชนีพลังงาน ลื่นชะลอขึ้นต่อ โดยมี
ด้านที่ 19,937 ที่ต้องฝ่าต่อไป

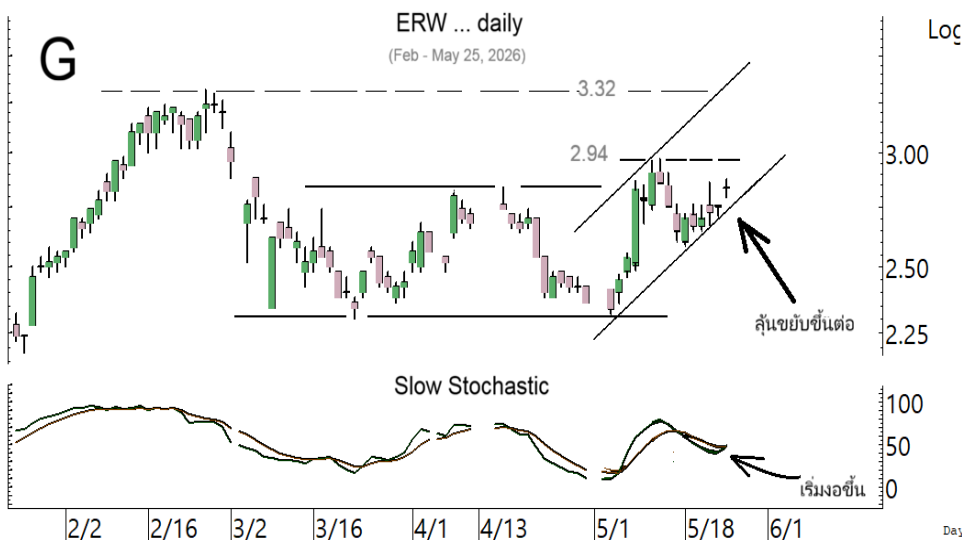
SECTOR to watch : หมวด **Tourism** ทะลุขึ้นมา ลุ้นขยับขึ้นต่อ ด้านต่อไปมีที่ 430-431 ที่ต้องฝ่าต่อขึ้นไปตามในรูป E แนวรับอาจมีที่ 411 และ/หรือ 407 การลุ้นอาจดู Update หุ่นเหล่านี้ **CENTEL** ทะลุขึ้นมา ด้านต่อไปมีที่ 34-34.50 และ/หรือ 36-36.25 ในรูป F แนวรับอาจมีที่ 32-31.50 **ERW** ขยับทะลุขึ้นมา ด้านต่อไปมีที่ 2.90 และ/หรือ 2.94 ทะลุได้ อาจต่อไปทดสอบ 3.12 หรือสูงกว่านั้นตามในรูป G แนวรับอาจมีที่ 2.74 และ/หรือ 2.7 **MINT** เติงทะลุขึ้นมา ด้านต่อไปมีที่ 23.2-23.3 และ/หรือ 23.5 แนวรับอาจมีที่ 21.9 และ/หรือ 21.5 **SHR** เติงขึ้นมาในเขตด้าน 1.66 ทะลุได้ ด้านต่อไปมีที่ 1.74-1.76 และ/หรือ 1.78 แนวรับอาจมีที่ 1.57 และ/หรือ 1.54



หมวด **Tourism** ทะลุขึ้นมา ลุ้นขยับขึ้นต่อ

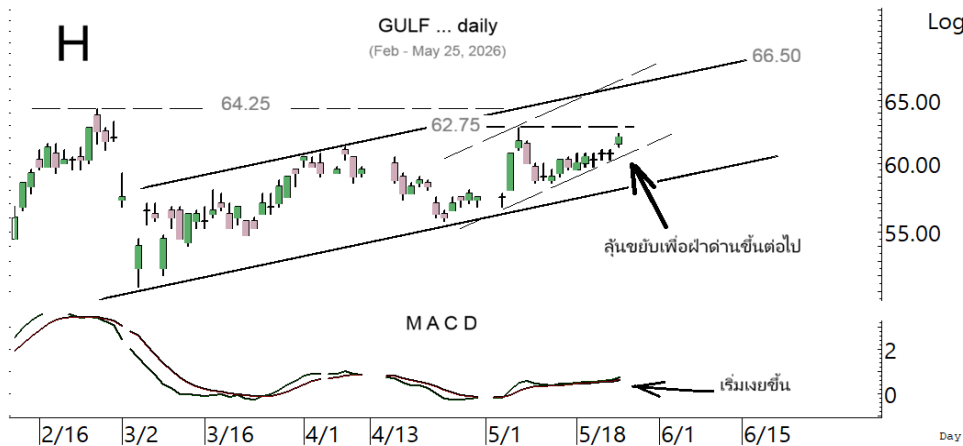


CENTEL ทะลุขึ้นมา ลุ้นริบาวด์ขึ้นต่อ

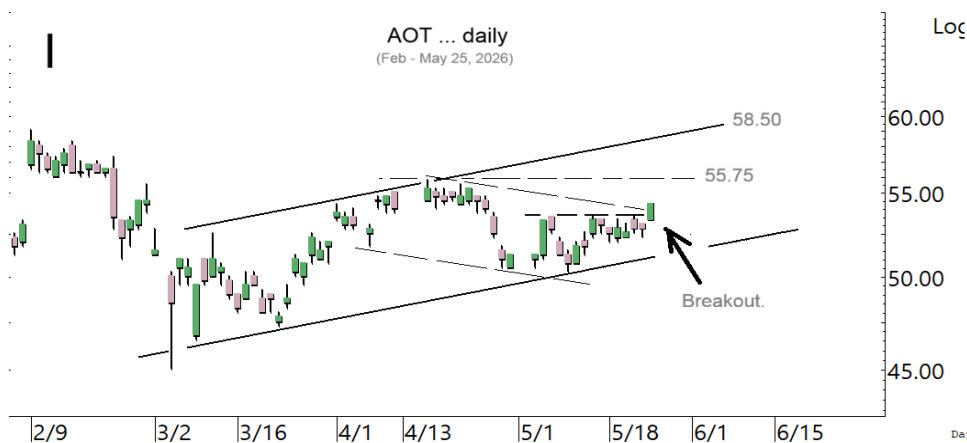


ERW ลุ้นขยับขึ้นต่อไปที่ละด้าน

ในหุ้นเป็นตัวๆ อื่น ๆ ที่ดูมีลุ้น หรือที่ต้องระวัง ก็ดูกรอบแนวรับแนวต้านเหล่านี้ประกอบ และ/หรืออาจใช้เป็นกรอบในการ Trading ได้ : **BGRIM** เติงทะลุขึ้นมาในเขตต้าน 14.3 ทะลุได้ ด้านต่อไปมีที่ 14.5 และ/หรือ 15.2 แนวรับอาจมีที่ 13.6 และ/หรือ 13.3 **GPSC** เติงทะลุขึ้นมา ด้านมีที่ 42.5 และ/หรือ 44.75 แนวรับอาจมีที่ 40.25 **GULF** เติงขึ้นมา ด้านมีที่ 62.75 ทะลุได้ ด้านต่อไปมีที่ 64.25 และ/หรือ 66.5-66.75 ในรูป H แนวรับมีที่ 60.25 **AAV** เติงขึ้นมาที่ด้าน 1.10 ทะลุได้ ด้านต่อไปมีที่ 1.13-1.14 และ/หรือ 1.16 แนวรับมีที่ 1.06-1.05 **AOT** ขยับขึ้นมาปิดในเขตต้าน 54.25 ทะลุได้ ด้านต่อไปมีที่ 55.75 ในรูป I และ/หรือ 56.75 แนวรับอาจมีที่ 53.25 และ/หรือ 52.5-52 **BA** ทะลุขึ้นมา ด้านต่อไปมีที่ 15.3-15.4 ทะลุได้ ด้านต่อไปมีที่ 16.3 และ/หรือ 16.7 แนวรับอาจมีที่ 14.2 **THAI** เติงทะลุแรงขึ้นมาในเขตต้าน 6.8 ทะลุได้ ด้านต่อไปอาจมีที่ 7.1 แนวรับอาจมีที่ 6.4-6.35 และ/หรือ 6.05 **AWC** ทะลุต่อขึ้นมาปิดในเขตต้าน 2.32-2.34 ทะลุได้ ด้านต่อไปมีที่ 2.40 และ/หรือ 2.44 แนวรับอาจมีที่ 2.26 และ/หรือ 2.20 **BH** เริ่มทรงตัว ด้านมีที่ 178.50 และ 180 ทะลุได้ ด้านต่อไปมีที่ 183 แนวรับอาจมีที่ 173 **CCET** แรงทะลุต่อขึ้นมา ด้านอาจมีที่ 9.4 ทะลุได้ ด้านต่อไปมีที่ 10.6 แนวรับอาจมีที่ 8.8 ระวังอาจมีแก๊งถ้ายืนไม่อยู่ **SMT** เติงทะลุแรงต่อขึ้นมา ด้านอาจมีที่ 3.06 ทะลุได้ ด้านต่อไปมีที่ 3.14 และ/หรือ 3.30-3.32 แนวรับถ้า 2.82-2.80 ยืนไม่อยู่ อาจมีที่ 2.70 **TEAM** ทะลุแรงต่อขึ้นมา ด้านต่อไปมีที่ 4.66 และ/หรือ 4.80 แนวรับอาจมีที่ 4.14-4.12 **CRC** ขยับทะลุต่อขึ้นมา ด้านต่อไปมีที่ 21.8 และ/หรือ 22.2 แนวรับอาจมีที่ 20.7 และ/หรือ 19.9 **FORTH** ทะลุขึ้นมาในเขตต้าน 15.8 ทะลุได้ ด้านต่อไปมีที่ 16.3, 17.8และ/หรือ 18.2 แนวรับถ้า 14.9 ยืนไม่อยู่ อาจมีที่ 13.9 และ/หรือ 13.4-13.2 **JMART** ทะลุขึ้นมา ด้านต่อไปมีที่ 9.95-10, 10.2 และ/หรือ 10.7 แนวรับอาจมีที่ 8.85 และ/หรือ 8.60 **JMT** เติงต่อขึ้นมา ด้านมีที่ 11.7 ทะลุได้ ด้านต่อไปมีที่ 12 และ/หรือ 12.4 แนวรับอาจมีที่ 10.8-10.7 ระวังแก๊งถ้าหลุด 10.50 **KTC** เติงขึ้นมา ด้านมีที่ 30-30.75 และ/หรือ 31.500 **MTC** เติงขึ้นมาที่ด้าน 29.50 ทะลุได้ ด้านต่อไปมีที่ 30.75 และ/หรือ 31.25 แนวรับอาจมีที่ 27.75 **TIDLOR** ทะลุขึ้นมา ด้านต่อไปมีที่ 19.3-19.4 แนวรับอาจมีที่ 18 ระวังแก๊งถ้าหลุด 17.7 ลงมา **M** ขยับทะลุต่อขึ้นมา ด้านต่อไปมีที่ 22.9 และ/หรือ 23.2 แนวรับอาจมีที่ 21.5 **STGT** ขยับต่อขึ้นมาในเขตต้าน 12.2-12.4 ทะลุได้ ด้านต่อไปมีที่ 13.3 หรือสูงกว่านั้น แนวรับอาจมีที่ 11.5 และ/หรือ 11.1 และหุ้นอื่นๆ ใน Alert ระหว่างวัน (สามารถดูได้ใน www.ttbwealth.co.th)



GULF ลุ้นขยับเพื่อฝ่าตาเข็นต่อไป



AOT เริ่มทะลุลุ้นขยับขึ้นต่อ

หุ้นแนะนำวันนี้ เข้า BA & AJ เข้าเพิ่ม BH, PLANB & BTG

Note: เราจะตาม Update หุ้นที่เราแนะนำให้งบปิด Position โดยในกรณีที่ตุ้มผิด อาจต้องขอให้ Stop loss

Stocks	Date	Comment	Target	Stoploss	Thai ESG
BA	May 26	เข้าส่วนหนึ่ง รับเพิ่มที่ 14.6 เล็งแบ่งทำกำไรที่ 16.3 และ 17.5	Will update	Will update	/
AJ	May 26	เข้าส่วนหนึ่ง เข้าเพิ่มเมื่อทะเล 3.36 เล็งแบ่งทำกำไรที่ 4.06	Will update	ถ้าหลุด 3.10	-
BH	May 26	รับเพิ่ม เล็งแบ่งทำกำไรที่ 183 และ 190	Will update	ถ้าหลุด 173	/
PLANB	May 26	รับเพิ่มเมื่อทะเล 4.26 เล็งแบ่งทำกำไรที่ 4.60 และ 4.80	Will update	ถ้าหลุด 4.12	/
BTG	May 26	เข้าเพิ่มเมื่อทะเล 20.5 เล็งแบ่งทำกำไรที่ 22.3 และ 23	Will update	ถ้าหลุด 19.4	/

Update หุ้นแนะนำ

Stocks	Date	Comment	Target	Stoploss	Thai ESG
Bank :					
BBL	Apr 25	ถือ หลังรับเพิ่ม เล็งแบ่งทำกำไรที่ 171.50 และ 174	196, 206 หรือ 218	Will update	/
KBANK	Aug 15	ถือ หลังรับเพิ่ม เล็งแบ่งทำกำไรที่ 208 และ 210	224-230	Will update	/
KKP	Sep 26	ถือ หลังรับเพิ่ม เล็งแบ่งทำกำไรที่ 84	84.50 หรือสูงกว่านั้น	ถ้าหลุด 78ส่วนเพิ่ม	/
KTB	Dec 17	ถือ หลังรับเพิ่ม เล็งแบ่งทำกำไรที่ 36.5 และ 39	41 หรือสูงกว่านั้น	อาจมีแกว่งถ้าปิดหลุด33	/
SCB	Aug 29	ถือ หลังรับเพิ่ม เล็งแบ่งทำกำไรที่ 137.5 และ 145	Will update	ถ้าปิดหลุด129.5(1/2)	/
TISCO	Oct 21	ถือ เล็งแบ่งทำกำไรที่ 118 และ 123	120, 127 หรือ 134	Will update	/
Comm :					
COM7	Mar 10	ถือ หลังแบ่งทำกำไร	Will update	ถ้าหลุด 21.2	/
CPALL	Apr 9	ถือ หลังรับเพิ่มหลังแบ่งทำกำไร เล็งแบ่งทำกำไรอีกที่ 48.50	Will update	ถ้าหลุด 43	/
CRC	Apr 7	ถือ หลังรับเพิ่ม เล็งแบ่งทำกำไรที่ 21.5 และ 22.3	Will update	ถ้าหลุด 19.3 ส่วนเพิ่ม	/
GLOBAL	Apr 3	ถือ หลังแบ่งทำกำไร	Will update	ถ้าหลุด 6	/
Conma :					
SCC	Dec 23	ถือ หลังรับเพิ่ม เล็งแบ่งทำกำไรที่ 248 และ 255	255 หรือ 274	ถ้าหลุด 213	/
Cons :					
CK	Feb 5	ถือ หลังรับเพิ่ม เล็งแบ่งทำกำไรที่ 19.5 และ 20	Will update	ถ้าหลุด 17ส่วนเพิ่ม	/
STECON	Jan 14	ถือ หลังรับเพิ่ม เล็งแบ่งทำกำไรที่ 15	Will update	ถ้าหลุด 10.7(1/2)	/
DR :					
GOLDUS19	Jan 14	ถือ หลังรับเพิ่ม เล็งแบ่งทำกำไรที่ 53.5 และ 55	58-60 ?	Will update	-
Energ :					
BANPU	Oct 28	ถือ หลังรับเพิ่ม เล็งแบ่งทำกำไรที่ 6.8 และ 7.5	Will update	ถ้าหลุด 5.2	/
BGRIM	May 22	ถือ เล็งแบ่งทำกำไรที่ 15.1 และ 15.9	Will update	ถ้าหลุด 12.7	/
GPSC	Jun 27	ถือ หลังรับเพิ่มและแบ่งทำกำไรไปแล้ว เล็งแบ่งทำกำไรอีกที่ 43	Will update	ถ้าหลุด 37 และ 34	/
GULF	Jan 14	ถือ หลังรับเพิ่ม เล็งแบ่งทำกำไรที่ 64.25	68.50 หรือสูงกว่านั้น	Will update	/
GUNKUL	Apr 28	ถือ หลังรับเพิ่ม เล็งแบ่งทำกำไรที่ 3.76 และ 3.82	Will update	ถ้าหลุด 3.14 (1/2)	/
PTT	Nov 14	ถือ หลังรับเพิ่ม เล็งแบ่งทำกำไรที่ 38	39.5-40 หรือสูงกว่านั้น	Will update	/
PTTEP	Dec 19	ถือ หลังรับเพิ่ม เล็งแบ่งทำกำไรที่ 160 และ 164	Will update	ถ้าหลุด 147	/
SGP	Mar 24	ถือ หลังแบ่งทำกำไร	Will update	ถ้าหลุด 8.3	-
SPRC	Jan 7	ถือ หลังรับเพิ่ม เล็งแบ่งทำกำไรที่ 7.6 และ 8.2	9.4-9.6 หรือ 10.5	ถ้าหลุด 6.8 & 6.35	/
TOP	Apr 29	ถือ เล็งแบ่งทำกำไรที่ 51	Will update	ถ้าปิดหลุด 44.25	/
WHAUP	Apr 22	ถือ หลังรับเพิ่มและแบ่งทำกำไรไปแล้ว	Will update	Will update	/

Update หุ้หะหะหะ (ต่อ)

Stocks	Date	Comment	Target	Stoploss	Thai ESG
Etron :					
DELTA	Jan 6	ถือ หลังรับเพิ่มและแบ่งทำกำไรไปแล้ว เล็งแบ่งทำกำไรอีกที่ 357	357 หรือสูงกว่านั้น	ถ้าหลุด 300 ส่วนเพิ่ม	-
HANA	Jan 22	ถือ หลังรับเพิ่มและแบ่งทำกำไรไปแล้ว เล็งแบ่งทำกำไรอีกที่ 40.50	40.50 หรือสูงกว่านั้น	อาจมีแกว่งถ้าปิดหลุด 32	/
KCE	Mar 26	ถือ หลังรับเพิ่มและแบ่งทำกำไรไปแล้ว	Will update	ถ้าปิดหลุด 29.25(1/2)	/
Fin :					
KTC	Mar 13	ถือ เล็งแบ่งทำกำไรที่ 32.5	Will update	ถ้าหลุด 27	/
MTC	Apr 8	ถือ เล็งแบ่งทำกำไรที่ 32.75	Will update	ถ้าหลุด 26.75	/
Food :					
BTG	May 21	ถือส่วนหนึ่ง เข้าเพิ่มเมื่อทะเล 20.5 เล็งแบ่งทำกำไรที่ 22.3 และ 23	Will update	ถ้าหลุด 19.4	/
CPF	May 7	ถือ เล็งแบ่งทำกำไรที่ 20.5 และ 21.1	Will update	ถ้าหลุด 18.8	/
TFG	May 14	ถือ เล็งแบ่งทำกำไรที่ 11.6 และ 11.9	Will update	ถ้าหลุด 9.4	/
Health :					
BH	Feb 9	ถือ รับเพิ่ม เล็งแบ่งทำกำไรที่ 183 และ 190	Will update	ถ้าหลุด 173	/
Ict :					
ADVANC	May 16	ถือ หลังรับเพิ่ม เล็งแบ่งทำกำไรที่ 391 และ 395	Will update	ถ้าหลุด 347 (1/2)	/
FORTH	May 22	ถือ เล็งแบ่งทำกำไรที่ 17.7 และ 18.8	Will update	ถ้าหลุด 12.6	-
TRUE	Jan 27	ถือ หลังรับเพิ่ม เล็งแบ่งทำกำไรที่ 15.5 และ 16.3	16.3 หรือสูงกว่านั้น	ถ้าหลุด 13.4 ส่วนเพิ่ม	-
Insur :					
TLI	May 25	ถือ เล็งแบ่งทำกำไรที่ 12.2 และ 13.2	Will update	ถ้าหลุด 11.2	/
Media :					
PLANB	Apr 20	ถือ รับเพิ่มเมื่อทะเล 4.26 เล็งแบ่งทำกำไรที่ 4.60 และ 4.80	Will update	ถ้าหลุด 4.12	/
Pkg :					
SCGP	May 15	ถือ เล็งแบ่งทำกำไรที่ 27.5 และ 29.25	Will update	Will update	/
Person :					
STGT	Mar 20	ถือ หลังรับเพิ่มและแบ่งทำกำไรไปแล้ว เล็งแบ่งทำกำไรอีกที่ 13.3	Will update	ถ้าหลุด 9.9 (1/2)	/
Petro :					
IVL	Jan 12	ถือ หลังรับเพิ่ม เล็งแบ่งทำกำไรที่ 26.25 และ 27.50	Will update	ถ้าหลุด 23.5 ส่วนเพิ่ม	/
PTTGC	Dec 25	ถือ หลังรับเพิ่ม เล็งแบ่งทำกำไรที่ 42 และ 46	46 หรือ 52	ถ้าหลุด 34 (1/2)	/
Prop :					
AMATA	Mar 10	ถือ หลังรับเพิ่มและแบ่งทำกำไรไปแล้ว	30-31	Will update	/
AWC	Dec 23	ถือ หลังรับเพิ่มและแบ่งทำกำไรไปแล้ว	Will update	ถ้าหลุด 1.90	/
CPN	Nov 28	ถือ หลังรับเพิ่มและแบ่งทำกำไรไปแล้ว เล็งแบ่งทำกำไรอีกที่ 69.25	75-76 หรือสูงกว่านั้น	ถ้าหลุด 60 (1/2)	/
WHA	Apr 17	ถือ หลังรับเพิ่มและแบ่งทำกำไรไปแล้ว	5.1-5.4 หรือสูงกว่านั้น	Will update	/
Tour :					
CENTEL	Jun 24	ถือ หลังรับเพิ่ม เล็งแบ่งทำกำไรที่ 34 และ 36	Will update	ถ้าหลุด 29	/
ERW	Apr 2	ถือ หลังรับเพิ่ม เล็งแบ่งทำกำไรที่ 2.90 และ 3.20	Will update	ถ้าหลุด 2.58&2.30	/
Trans :					
AOT	May 7	ถือ เล็งแบ่งทำกำไรที่ 55.5 และ 57.50	Will update	ถ้าหลุด 50	/

Disclaimers

รายงานฉบับนี้จัดทำโดย บริษัทหลักทรัพย์ ทีทีบี เบลู จำกัด (มหาชน) ซึ่งมีธนาคารทหารไทยธนชาตเป็นธนาคารพาณิชย์ ขนาดใหญ่เป็นผู้ถือหุ้นรายใหญ่ในสัดส่วนร้อยละ 99.97 รายงานฉบับนี้จัดทำขึ้นบนพื้นฐานของแหล่งข้อมูลที่ดีที่สุดที่ได้รับมาและพิจารณาแล้วว่าน่าเชื่อถือ ทั้งนี้มีวัตถุประสงค์เพื่อให้บริการเผยแพร่ข้อมูลแก่นักลงทุนและใช้เป็นข้อมูลประกอบการตัดสินใจซื้อขายหลักทรัพย์ แต่ไม่ได้มีเจตนาชี้แนะหรือเชิญชวนให้ซื้อหรือขายหรือประกันราคาหลักทรัพย์แต่อย่างใด ทั้งนี้รายงานและความเห็นในเอกสารฉบับนี้อาจมีการเปลี่ยนแปลงแก้ไขได้ หากข้อมูลที่ได้รับมาเปลี่ยนแปลงไป การนำข้อมูลที่ปรากฏอยู่ในเอกสารฉบับนี้ ไม่ว่าจะทั้งหมดหรือบางส่วนไปทำซ้ำ ตัดแปลง แก้ไข หรือนำออกเผยแพร่แก่สาธารณชน จะต้องได้รับความยินยอมจากบริษัทก่อน

This report is prepared and issued by ttb wealth securities public company limited (ttbwealth) which is owned 99.97% by TMBThanachart Bank Public Company Limited (TTB) as a resource only for clients of ttbwealth, TMBThanachart Bank Public Company Limited (TTB) and its group companies. Copyright © ttb wealth securities public company limited. All rights reserved. The report may not be reproduced in whole or in part or delivered to other persons without our written consent. Investors should use this report as one of many tools in making their investment decisions since ttb wealth securities may seek to do other business with the companies mentioned in the report. Thus, investors need to be aware that there could be potential conflicts of interest that could affect the report's neutrality.

“บทวิเคราะห์นี้จัดทำโดยบริษัทหลักทรัพย์ ทีทีบี เบลู จำกัด (มหาชน) (“บล.ทีทีบี เบลู”) โดยใช้ข้อมูลจาก แนวโน้มธุรกิจ, ประมาณการทางการเงิน, Bloomberg และแหล่งอื่นๆ บริษัทมิได้เป็นผู้ออกตราสารแสดงสิทธิในหลักทรัพย์ต่างประเทศ (DRs) จึงไม่มีความขัดแย้งทางผลประโยชน์”

คำเตือน: DRs มีความเสี่ยงจาก อัตราแลกเปลี่ยน และ หลักทรัพย์อ้างอิงในต่างประเทศ ซึ่งอาจทำให้มูลค่าลดลงได้ ผู้ลงทุนต้องศึกษาความเสี่ยงด้วยตนเอง ก่อนตัดสินใจลงทุน นักวิเคราะห์ของ บล. ทีทีบี เบลู จำกัด (มหาชน) ได้ขึ้นทะเบียนโดย ก.ล.ต. และขอรับรองว่าความเห็นในบทวิเคราะห์นี้เป็น ความเห็นที่เป็นอิสระ มีเหตุผลรองรับ และ นักวิเคราะห์ ไม่มีส่วนได้เสีย ในหลักทรัพย์ที่นำเสนอ ณ วันที่จัดทำ

"This analysis was prepared by ttb wealth securities public company limited ("ttb wealth") using data from business trends, financial forecasts, Bloomberg, and other sources. The Company is not an issuer of rights in foreign securities (DRs), so there is no conflict of interest."

WARNING: DRs involve risks from foreign exchange rates and underlying securities, which may result in devaluation. Investors must study the risks themselves before making any investment decision.

ttb wealth analyst registered with the SEC and certifies that the views in this analysis are as follows: Independent opinions are justified and analysts have no interest in the offered securities as of the date of issuance.

Recommendation Structure:

Recommendations are based on absolute upside or downside, which is the difference between the target price and the current market price. If the upside is 10% or more, the recommendation is BUY. If the downside is 10% or more, the recommendation is SELL. For stocks where the upside or downside is less than 10%, the recommendation is HOLD. Unless otherwise specified, these recommendations are set with a 12-month horizon. Thus, it is possible that future price volatility may cause a temporary mismatch between upside/downside for a stock based on the market price and the formal recommendation.

For sectors, an "Overweight" sector weighting is used when we have BUYs on majority of the stocks under our coverage by market cap. "Underweight" is used when we have SELLs on majority of the stocks we cover by market cap. "Neutral" is used when there are relatively equal weightings of BUYs and SELLs.

Disclosures:

หมายเหตุ: ธนาคารทหารไทยธนชาต จำกัด (มหาชน) (TTB) เป็นบริษัทที่มีความเกี่ยวข้องกับบริษัทหลักทรัพย์ทีทีบี เบลู จำกัด (มหาชน) (ttb wealth) โดย TTB เป็นผู้ถือหุ้นร้อยละ 99.97 ใน ttbwealth ดังนั้น การจัดทำบทวิเคราะห์ของหลักทรัพย์ดังกล่าว จึงมีส่วนได้ส่วนเสียหรือมีความขัดแย้งทางผลประโยชน์ (conflicts of interest)

หมายเหตุ*: "บริษัทหลักทรัพย์ทีทีบี เบลู จำกัด (มหาชน)" (ttb wealth) เป็นผู้จัดการการจัดจำหน่าย "หุ้นกู้ของบริษัท เมืองไทย แคปปิตอล จำกัด (มหาชน) (MTC) ครั้งที่ 3/2569" ดังนั้น การจัดทำบทวิเคราะห์ของหลักทรัพย์ดังกล่าว จึงอาจมีส่วนได้ส่วนเสียหรือมีความขัดแย้งทางผลประโยชน์ (conflicts of interest)"

หมายเหตุ*: "บริษัทหลักทรัพย์ทีทีบี เบลู จำกัด (มหาชน)" (ttb wealth) เป็นผู้จัดการการจัดจำหน่าย "หุ้นกู้ของบริษัท ไออาร์พีซี จำกัด (มหาชน) (IRPC) ครั้งที่ 1/2569" ดังนั้น การจัดทำบทวิเคราะห์ของหลักทรัพย์ดังกล่าว จึงอาจมีส่วนได้ส่วนเสียหรือมีความขัดแย้งทางผลประโยชน์ (conflicts of interest)"

ttb wealth research team

หัวหน้าฝ่าย, Strategy

พิมพ์ผกา นิजारุณ, CFA

pimpaka.nic@ttbwealth.co.th

สาธารณูปโภค, สื่อสาร

ณัฐภพ ประสิทธิ์สุขสันต์

nuttapop.Pra@ttbwealth.co.th

ธนาคาร, ธุรกิจการเงิน

รวีสราร สุวรรณอำไพ

rawisara.suw@ttbwealth.co.th

พลังงาน, ปิโตรเคมี

ยุพาพรรณ พลพรประเสริฐ

yupapan.pol@ttbwealth.co.th

กลยุทธ์การลงทุน

นลินภรณ์ คลังเปรมจิตต์, CISA

nariporn.kla@ttbwealth.co.th

วิเคราะห์เชิงปริมาณ

สิทธิตะเชษฐ์ รุ่งรัมย์พัฒน์

sittichet.run@ttbwealth.co.th

กลยุทธ์การลงทุน

อดิศักดิ์ ผู้พัฒนาหลักทรัพย์, CFA

adisak.phu@ttbwealth.co.th

อิเล็กทรอนิกส์, อาหาร, เครื่องดื่ม, ค้าปลีก

พัทธดนย์ บุญนาค

pattadol.bun@ttbwealth.co.th

ขนส่ง, รับเหมา

ศักดิ์สิทธิ์ พัฒนานารักษ์

saksid.pha@ttbwealth.co.th

ผู้ช่วยนักวิเคราะห์

โชติ เจริญญิตติวัฒน์, CFA

chod.rea@ttbwealth.co.th

กลยุทธ์การลงทุน

เถลิงศักดิ์ คูเจริญไพศาล

thaloengsak.kuc@ttbwealth.co.th

วิเคราะห์เทคนิค

ภัทรวลัฒน์ หวังมิ่งมาศ

pattarawan.wan@ttbwealth.co.th

ยานยนต์, นิตมฯ, Property Fund, REITs, บันทึ

รดา ลิ้มสุทธิวันภูมิ

rata.lim@ttbwealth.co.th

Small Cap, การแพทย์, โรงแรม

ศิริพร อรุโณทัย

siriporn.aru@ttbwealth.co.th

นักวิเคราะห์, แพล

ลาภินี ทิพยมณฑล

lapinee.dib@ttbwealth.co.th

วิเคราะห์ทางเทคนิค

วิชานนท์ ธรรมบำรุง

witchanan.tam@ttbwealth.co.th

Data Support Team

มลฤดี เพชรแสงใสกุล

monrudee.pet@ttbwealth.co.th

เกษมรัตน์ จิตกุลชล

kasemrat.jit@ttbwealth.co.th

วาราทิพย์ รุ่งประดับวงศ์

varathip.run@ttbwealth.co.th

สุนทร รักษาวัต

sunet.rak@ttbwealth.co.th

สุขสวัสดิ์ ลิมาวงษ์ปราณี

suksawat.lim@ttbwealth.co.th

สุจินตนา สถาพร

sujintana.sth@ttbwealth.co.th

ttb wealth securities public co. ltd.

Research Team

18 Floor, MBK Tower

444 Phayathai Road, Pathumwan Road, Bangkok 10330

Tel: 662 -779-9119

Email: research@ttbwealth.co.th