

## ลุ่มขยับซิกแซกขึ้นต่อไปที่ละด่าน

ดัชนี SET ลุ่มขยับซิกแซกขึ้นต่อ ทะลุด่าน 1,564 และ/หรือ 1,567 ได้ มีลุ่มขึ้นต่อไปทดสอบ 1,576 ที่ต้องฝ่าต่อขึ้นไป แนวรับอาจมีที่ 1,551-1,549 และ/หรือ 1,545 โดยดูด้านของ SET50 ที่ 1,013 และ 1,018-1,020 และ ด้านของดัชนีธนาคารและหุ้นธนาคารที่ทะลุขึ้นมา รวมถึงหุ้นรายตัวอื่น ๆ ตามที่มี Update ด้านล่าง และหมวด Transportation ที่ทะลุขึ้นมาในเขตด่านที่ต้องฝ่าต่อขึ้นไปดูรูปและรายละเอียดด้านใน **หุ้นแนะนำวันนี้ EA, KCE & CPN**



ภัทรวัลย์ หวังมิ่งมาต  
Senior Technical Analyst

วิษณุ ธรรมบำรุง  
Technical Analyst

ดัชนี SET ลุ่มขยับซิกแซกขึ้นต่อ ทะลุด่าน 1,564 และ/หรือ 1,567 ได้ มีลุ่มขึ้นต่อไปทดสอบ 1,576 ในรูป A ที่ต้องฝ่าต่อขึ้นไป แนวรับอาจมีที่ 1,551-1,549 และ/หรือ 1,545 การลุ่ม ยังมีของลุ่มขึ้นต่อ และลุ่มเล่น Gap ในหุ้นเป็นตัว ๆ ต่อขึ้นไป โดยในการลุ่ม ดูด้านของ SET50 ที่ 1,013 ทะลุได้ ด้านต่อไปมีที่ 1,018-1,020 และ/หรือ 1,026 หรือสูงกว่านั้นตามในรูป B แนวรับอาจมีที่ 1,005 และอาจดูด้านของดัชนีธนาคารและหุ้นธนาคารที่ทะลุขึ้นมาและมีลุ่มขึ้นต่อตามในรูป C ตัวอย่างเช่น BBL ในรูป D และ KKP รวมถึงหุ้นรายตัวอื่น ๆ ตามที่มี Update ด้านล่างและด้านในประกอบด้วย

สำหรับดัชนีธนาคารทะลุขึ้นมา ด้านต่อไปมีที่ 522-523 และ/หรือ 525 ในรูป C แนวรับอาจมีที่ 507 และ/หรือ 502-501 การลุ่มอาจดู Update หุ้นเหล่านี้ประกอบ **KBANK** ลุ่มแกว่งขยับขึ้นต่อ ด้านมีที่ 199.5-200 และ/หรือ 202 แนวรับอาจมีที่ 195-194 -**BBL** ทะลุขึ้นมาในเขตด่าน 174 ทะลุได้ ด้านต่อไปมีที่ 176 หรือสูงกว่านั้นตามในรูป D แนวรับอาจมีที่ 170 และ/หรือ 168-167 **SCB** ลุ่มทรงตัวเพื่อขยับขึ้นต่อ ทะลุ 136 ได้ มีลุ่มขึ้นต่อไปทดสอบ 137.50 ที่ต้องฝ่าต่อขึ้นไป แนวรับมีที่ 134 และ/หรือ 132.50 **KTB** ขยับเข้าเขตด่าน 35.50-36 ทะลุได้ ด้านต่อไปมีที่ 38.50 แนวรับอาจมีที่ 34.25 และ/หรือ 33.25 สำหรับ **KKP** แรงทะลุขึ้นมาในเขตด่าน 84.5 ทะลุได้ ด้านต่อไปมีที่ 87 และ/หรือ 89-90 แนวรับถ้า 83 ยืนไม่อยู่ อาจมีที่ 81.5-81

และดัชนีพลังงานลุ่มขยับขึ้นต่อ ด้านมีที่ 19,937 ทะลุได้ ด้านต่อไปมีที่ 20,383 หรือสูงกว่านั้น แนวรับมีที่ 19,259 และ/หรือ 19,119 การลุ่มส่วนหนึ่งอาจดู Update **PTT** ที่ด่าน 37.25 ทะลุได้ ด้านต่อไปมีที่ 38 ที่ต้องฝ่าต่อขึ้นไป แนวรับอาจขยับขึ้นมาที่ 35.50 และ/หรือ 34.5

**แนวต้าน 1,564, 1,567 และ 1,576 แนวรับ 1,551-1,549, 1,545 และ 1,541**



**BUY:**

**EA** เข้าส่วนหนึ่ง เข้าเพิ่มเมื่อทะลุ 3.42 เล็งแบ่งทำกำไรที่ 3.60 และ 3.88 (Stoploss 1/2 ถ้าหลุด 3.16)

**KCE** รับเพิ่มส่วนหนึ่ง เพิ่มอีกที่ 33.5 เล็งแบ่งทำกำไรที่ 39.5 และ 41 (Stoploss 1/2 ถ้าหลุด 30 ลงมา)

**CPN** รับเพิ่ม เล็งแบ่งทำกำไรที่ 69.25 และ 71 (Stoploss 1/2 ถ้าหลุด 62 ลงมา) และ **BA, AJ, PLANB & BTG** ตามรายละเอียดด้านใน

**Add Stoploss line :**

**GOLDUS19** Stoploss ถ้าหลุด 44.5  
**TOP** Stoploss ถ้าหลุด 43

**SELL:**

n/a

**SECTOR to watch:**

**Transportation :**

AAV, AOT, BA, DMT, III & THAI

**Day Trade:**

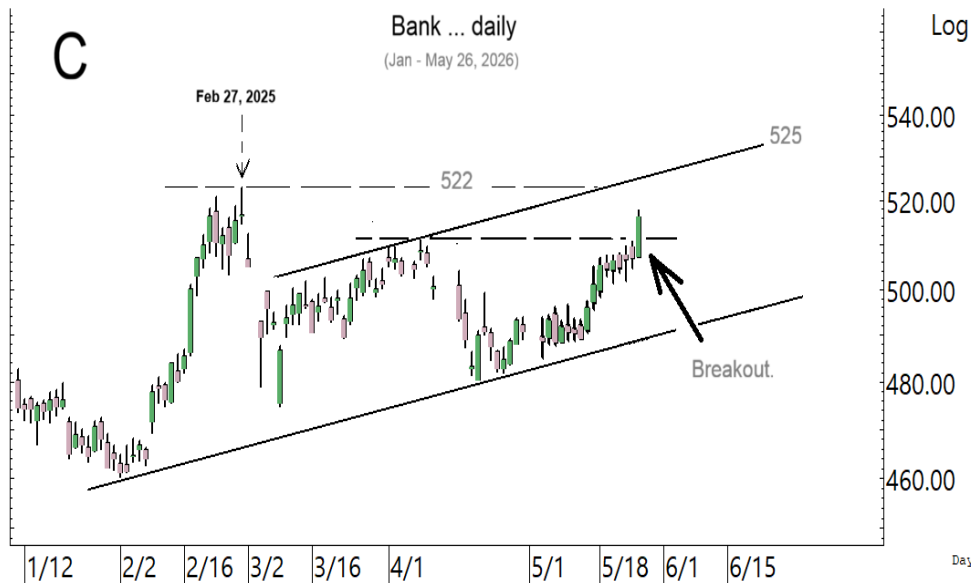
EA, CBG, CPF, TFG, DELTA, HANA, SMT, TEAM, ONEE & SCC

**ดัชนี SET ลุ่มขยับซิกแซกขึ้นต่อไปที่ละด่าน**

รายงานฉบับนี้จัดทำโดยบริษัทหลักทรัพย์ ทีทีบี เบลู จำกัด (มหาชน) โดยจัดทำขึ้นบนพื้นฐานของแหล่งข้อมูลที่เชื่อถือได้ที่ได้รับมาและพิจารณาแล้วว่าน่าเชื่อถือ ทั้งนี้วัตถุประสงค์เพื่อให้บริการเผยแพร่ข้อมูลแก่นักลงทุนและใช้เป็นข้อมูลประกอบการตัดสินใจซื้อขายหลักทรัพย์ แต่ไม่ได้มีเจตนาชี้แนะหรือเชิญชวนให้ซื้อหรือขายหรือประกันราคาหลักทรัพย์แต่อย่างใด ทั้งนี้รายงานและความเห็นในเอกสารฉบับนี้อาจมีการเปลี่ยนแปลงแก้ไขได้ หากข้อมูลที่ได้รับมาเปลี่ยนแปลงไป การนำข้อมูลที่ปรากฏอยู่ในเอกสารฉบับนี้ ไม่ว่าทั้งหมดหรือบางส่วนไปทำซ้ำ ดัดแปลง แก้ไข หรือนำออกเผยแพร่แก่สาธารณชน จะต้องได้รับความยินยอมจากบริษัทก่อน



SET50 ลุ้นขยับขึ้นต่อ หลังเริ่มทะลุ  
ต่อขึ้นมา

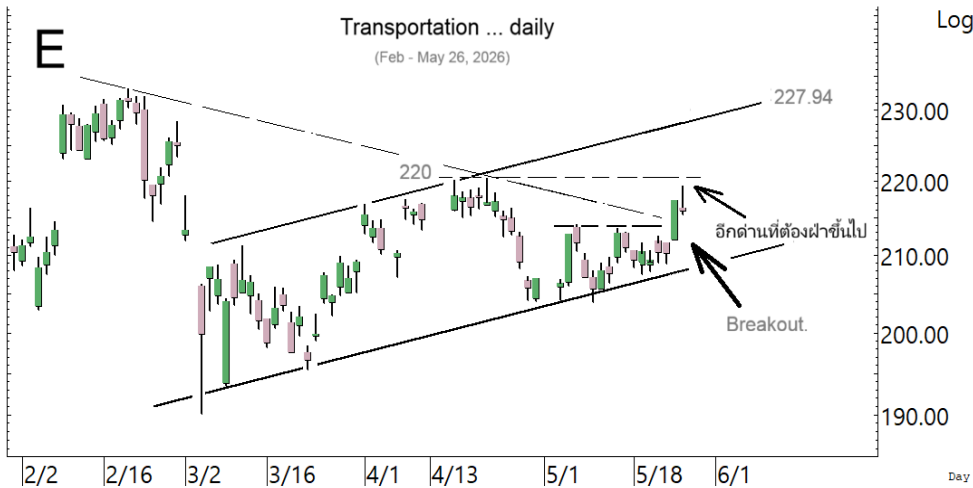


ดัชนีธนาคารทะลุต่อขึ้นมา ลุ้นขึ้น  
ต่อ

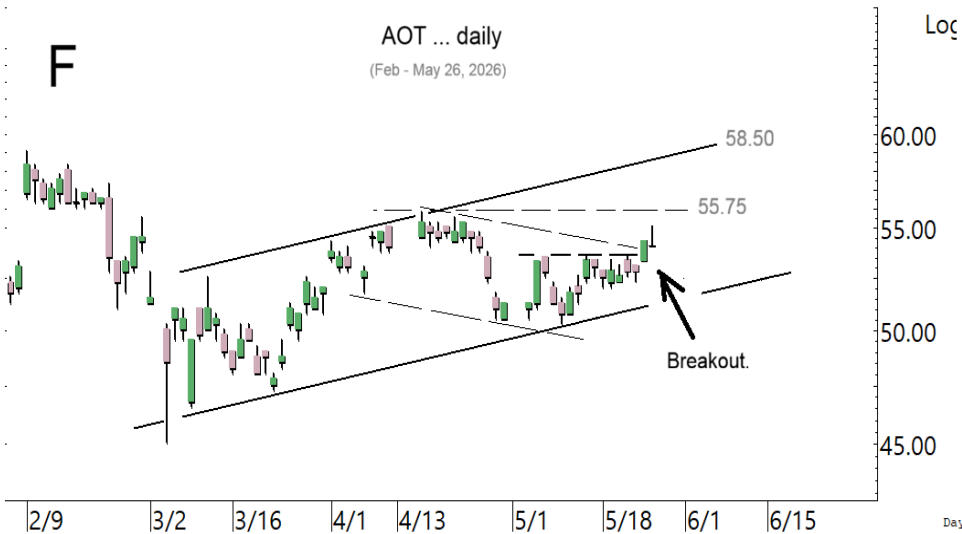


BBL ทะลุต่อขึ้นมา ลุ้นขึ้นต่อ

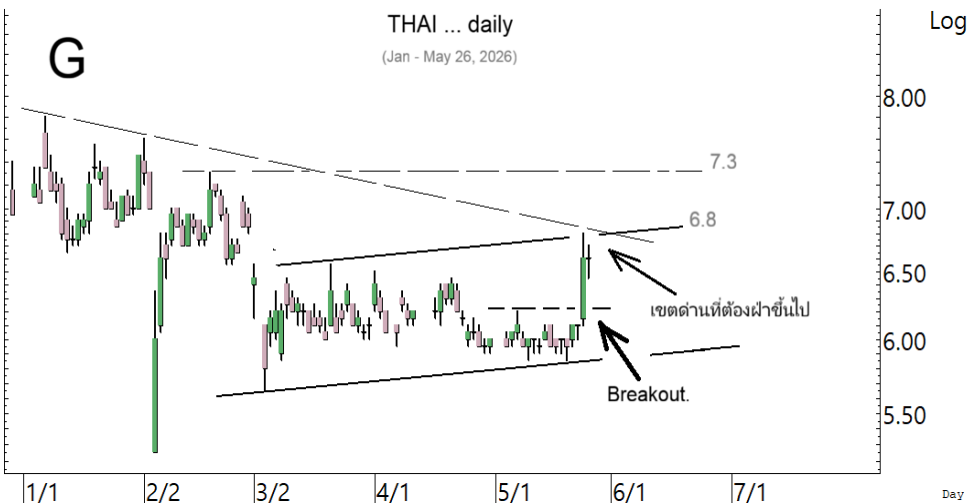
**SECTOR to watch :** หมวด **Transportation** ทะลุต่อขึ้นมาในเขตด้าน 220 ทะลุได้ ด้านต่อไปมีที่ 223 และ/หรือ 227.94 ในรูป E แนวรับอาจมีที่ 214 และ/หรือ 211 การล้นอาจดู Update หุ่นเหล่านี้ **AAV** แกว่งตั้งหลัก ด้านมีที่ 1.10 ทะลุได้ ด้านต่อไปมีที่ 1.13-1.14 และ/หรือ 1.18 แนวรับอาจมีที่ 1.05 **AOT** ขึ้นมาในเขตด้าน 55.75 ทะลุได้ ด้านต่อไปมีที่ 56.50 และ/หรือ 58.50 ในรูป F แนวรับอาจมีที่ 53.25 และ/หรือ 52.75 **BA** ลุ้นขยับขึ้นต่อ ด้านมีที่ 15.3-15.5 ทะลุได้ อาจต่อไปทดสอบ 16.3 และ/หรือ 16.7 แนวรับอาจมีที่ 14.6 และ/หรือ 14.2 **DMT** แกว่งในเขตด้าน 11.4 ทะลุได้ ด้านต่อไปมีที่ 11.8-11.9 และ/หรือ 12.2 แนวรับอาจมีที่ 11 และ/หรือ 10.7 **III** เติ่งทะลุแรงขึ้นมาปิดในเขตด้าน 4.12 ทะลุได้ ด้านต่อไปอาจมีที่ 4.20 และ/หรือ 4.36 แนวรับอาจมีที่ 4 และ/หรือ 3.90 **THAI** ชะลอหลังทดสอบด้าน 6.8 ทะลุได้ ด้านต่อไปมีที่ 7.1 และ/หรือ 7.3 แนวรับถั่ว 6.45 ยืนไม่อยู่อาจมีที่ 6.15



หมวด **Transportation** เติ่งต่อขึ้นมาในเขตด้าน ที่ต้องฝ่าต่อขึ้นไป

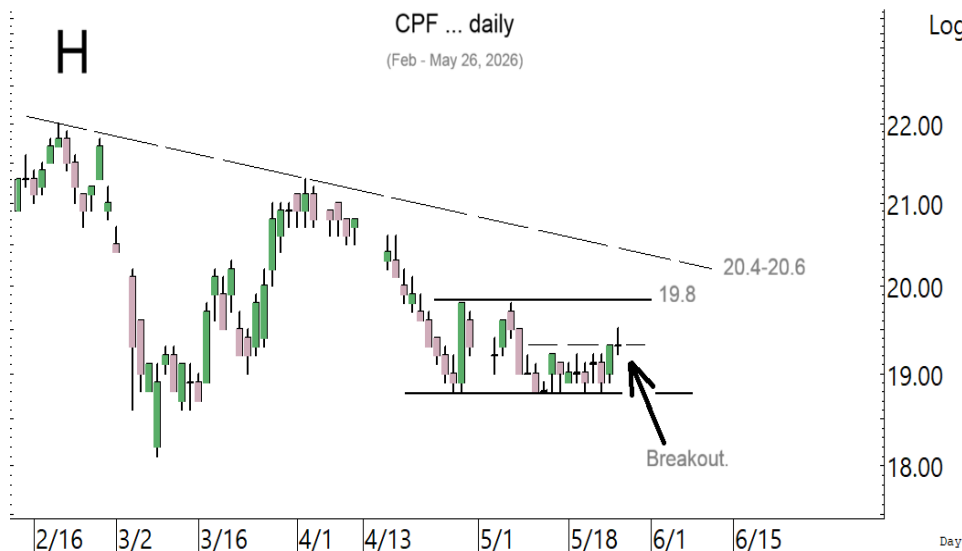


**AOT** ทะลุต่อขึ้นมาในเขตด้าน 55.75 ที่ต้องฝ่าต่อขึ้นไป



**THAI** เติ่งแรงขึ้นมาแกว่งในเขตด้านที่ ต้องฝ่าต่อขึ้นไป

ในหุ้นเป็นตัวๆ อื่น ๆ ที่ดูมีลุ้น หรือที่ต้องระวัง ก็ดูกรอบแนวรับแนวต้านเหล่านี้ประกอบ และ/หรืออาจใช้เป็นกรอบในการ Trading ได้ : **EA** ทรงตัวขึ้นมา ด้านมีที่ 3.30 และ 3.34 ทะลุได้ ด้านต่อไปมีที่ 3.40 และ/หรือ 3.48 แนวรับอาจมีที่ 3.18-3.16 **CBG** ขยับต่อขึ้นมาแกว่งในเขตด้าน 42.75 ทะลุได้ ด้านต่อไปมีที่ 44.25 ระวังแกว่งถ้าหลุด 39 ลงมา **CPF** ตั้งหลักขึ้นมา ด้านมีที่ 19.8 ทะลุได้ ด้านต่อไปมีที่ 20.4-20.6 ในรูป H แนวรับมีที่ 18.8 **TFG** เริ่มทรงตัว ทะลุด้าน 10.3 และ 10.5 ได้ อาจตั้งกลับขึ้นไป ทดสอบ 11.6 หรือสูงกว่านั้น แนวรับอาจมีที่ 9.8 และ/หรือ 9.65 **DELTA** เต็งทะลุต่อขึ้นมา ด้านต่อไปมีที่ 350 และ/หรือ 356-357 แนวรับอาจมีที่ 338 และ/หรือ 334-333 **HANA** ขยับทะลุต่อขึ้นมาในเขตด้าน 39.75-40 ทะลุได้ ด้านต่อไปมีที่ 42 อาจมีแกว่งถ้าแนวรับ 36.75 และ/หรือ 35.50 ยืนไม่อยู่ **SMT** ชะลอหลังทะลุแรงต่อขึ้นมา แนวรับอาจมีที่ 3.24-3.22 ระวังแกว่งถ้าหลุด 3.20 แต่ถ้าทะลุด้าน 3.58 ได้ ด้านต่อไปมีที่ 3.78 และ/หรือ 3.90 **TEAM** เต็งแรงต่อขึ้นมาในเขตด้าน 5.55 แนวรับถ้า 5.1-5.00 ยืนไม่อยู่ อาจมีที่ 4.68 แต่ถ้าทะลุ 5.3 และ 5.55 ได้ ด้านต่อไปมีที่ 5.90 และ/หรือ 6.20 **ONEE** เต็งแรงทะลุขึ้นมา ด้านมีที่ 2.80-2.82 และ/หรือ 2.88 แนวรับอาจมีที่ 2.62 และ/หรือ 2.56-2.54 **SCC** ทรงตัวขึ้นมาในเขตด้านที่ 232-233 ทะลุได้ ด้านต่อไปมีที่ 239 และ/หรือ 243 ในรูป I ที่ต้องฝาดขึ้นไป แนวรับมีที่ 226-224 และหุ้นอื่นๆ ใน Alert ระหว่างวัน (สามารถดูได้ใน [www.ttbwealth.co.th](http://www.ttbwealth.co.th))



**CPF** ทรงตัวและเริ่มตั้งหลักขึ้นมา ลุ้นขึ้นไปทีละด้าน



**SCC** เริ่มทรงตัว ทะลุด้าน 233 ได้ มีลุ้นรีบาวด์ขึ้นไปต่อ

## หุ้นแนะนำวันนี้ เข้า EA เข้าเพิ่ม KCE, CPN, BA, AJ, PLANB &amp; BTG

Note: เราจะตาม Update หุ้นที่เราแนะนำให้งบปิด Position โดยในกรณีที่ตุ้มผิด อาจต้องขอให้ Stop loss

Stocks	Date	Comment	Target	Stoploss	Thai ESG
EA	May 27	เข้าส่วนหนึ่ง เข้าเพิ่มเมื่อทะเล 3.42 เล็งแบ่งทำกำไรที่ 3.6และ3.88	Will update	ถ้าหลุด 3.16 (1/2)	-
KCE	May 27	รับเพิ่มส่วนหนึ่ง เพิ่มอีกที่ 33.5 เล็งแบ่งทำกำไรที่ 39.5 และ 41	Will update	ถ้าหลุด 30 (1/2)	/
CPN	May 27	รับเพิ่ม เล็งแบ่งทำกำไรที่ 69.25 และ 71	75-76 หรือสูงกว่านั้น	ถ้าหลุด 62 (1/2)	/
BA	May 27	รับเพิ่มที่ 14.6หรือเมื่อทะเล 15.1เล็งแบ่งทำกำไรที่ 16.3 และ 17.5	Will update	Will update	/
AJ	May 27	เข้าเพิ่มเมื่อทะเล 3.36 เล็งแบ่งทำกำไรที่ 4.06	Will update	ถ้าหลุด 3.10	-
PLANB	May 27	รับเพิ่มเมื่อทะเล 4.26 เล็งแบ่งทำกำไรที่ 4.60 และ 4.80	Will update	ถ้าหลุด 4.12	/
BTG	May 27	เข้าเพิ่มเมื่อทะเล 20.5 เล็งแบ่งทำกำไรที่ 22.3 และ 23	Will update	ถ้าหลุด 19.4	/

## Update หุ้นแนะนำ

Stocks	Date	Comment	Target	Stoploss	Thai ESG
<b>Bank :</b>					
BBL	Apr 25	ถือ หลังรับเพิ่ม เล็งแบ่งทำกำไรที่ 180 (ปรับจาก 174)	196, 206 หรือ 218	Will update	/
KBANK	Aug 15	ถือ หลังรับเพิ่ม เล็งแบ่งทำกำไรที่ 208 และ 210	224-230	Will update	/
KKP	Sep 26	ถือ หลังรับเพิ่มและแบ่งทำกำไรไปแล้ว	84.50 หรือสูงกว่านั้น	ถ้าหลุด 78ส่วนเพิ่ม	/
KTB	Dec 17	ถือ หลังรับเพิ่ม เล็งแบ่งทำกำไรที่ 36.5 และ 39	41 หรือสูงกว่านั้น	อาจมีแกว่งถ้าปิดหลุด33	/
SCB	Aug 29	ถือ หลังรับเพิ่ม เล็งแบ่งทำกำไรที่ 137.5 และ 145	Will update	ถ้าปิดหลุด129.5(1/2)	/
TISCO	Oct 21	ถือ เล็งแบ่งทำกำไรที่ 118 และ 123	120, 127 หรือ 134	Will update	/
<b>Comm :</b>					
COM7	Mar 10	ถือ หลังแบ่งทำกำไร	Will update	ถ้าหลุด 21.2	/
CPALL	Apr 9	ถือ หลังรับเพิ่มหลังแบ่งทำกำไร เล็งแบ่งทำกำไรที่ 48.50	Will update	ถ้าหลุด 43	/
CRC	Apr 7	ถือ หลังรับเพิ่ม เล็งแบ่งทำกำไรที่ 21.5 และ 22.3	Will update	ถ้าหลุด 19.3 ส่วนเพิ่ม	/
GLOBAL	Apr 3	ถือ หลังแบ่งทำกำไร	Will update	ถ้าหลุด 6	/
<b>Conma :</b>					
SCC	Dec 23	ถือ หลังรับเพิ่ม เล็งแบ่งทำกำไรที่ 248 และ 255	255 หรือ 274	ถ้าหลุด 213	/
<b>Cons :</b>					
CK	Feb 5	ถือ หลังรับเพิ่ม เล็งแบ่งทำกำไรที่ 19.5 และ 20	Will update	ถ้าหลุด 17ส่วนเพิ่ม	/
STECON	Jan 14	ถือ หลังรับเพิ่ม เล็งแบ่งทำกำไรที่ 15	Will update	ถ้าหลุด 10.7(1/2)	/
<b>DR :</b>					
GOLDUS19	Jan 14	ถือ หลังรับเพิ่ม เล็งแบ่งทำกำไรที่ 53.5 และ 55	58-60 ?	ถ้าหลุด 44.50	-
<b>Energ :</b>					
BANPU	Oct 28	ถือ หลังรับเพิ่ม เล็งแบ่งทำกำไรที่ 6.8 และ 7.5	Will update	ถ้าหลุด 5.2	/
BGRIM	May 22	ถือ เล็งแบ่งทำกำไรที่ 15.1 และ 15.9	Will update	ถ้าหลุด 12.7	/
GPSC	Jun 27	ถือ หลังรับเพิ่มและแบ่งทำกำไรไปแล้ว เล็งแบ่งทำกำไรอีกที่ 43	Will update	ถ้าหลุด 37 และ 34	/
GULF	Jan 14	ถือ หลังรับเพิ่ม เล็งแบ่งทำกำไรที่ 64.25	68.50 หรือสูงกว่านั้น	Will update	/
GUNKUL	Apr 28	ถือ หลังรับเพิ่ม เล็งแบ่งทำกำไรที่ 3.76 และ 3.82	Will update	ถ้าหลุด 3.14 (1/2)	/
PTT	Nov 14	ถือ หลังรับเพิ่ม เล็งแบ่งทำกำไรที่ 38	39.5-40 หรือสูงกว่านั้น	Will update	/
PTTEP	Dec 19	ปิด Position ไปแล้ว	Will update	ถ้าหลุด 147	/
SGP	Mar 24	ถือ หลังแบ่งทำกำไร	Will update	ถ้าหลุด 8.3	-
SPRC	Jan 7	ถือ หลังรับเพิ่ม เล็งแบ่งทำกำไรที่ 7.6 และ 8.2	9.4-9.6 หรือ 10.5	ถ้าหลุด 6.8 & 6.35	/

## Update หุ้หนะหน้า (ต่อ)

Stocks	Date	Comment	Target	Stoploss	Thai ESG
TOP	Apr 29	ถือ เล็งแบ่งทำกำไรที่ 51	Will update	ถ้าหลุด 43	/
WHAUP	Apr 22	ถือ หลังรับเพิ่มและแบ่งทำกำไรไปแล้ว	Will update	Will update	/
<b>Etron :</b>					
DELTA	Jan 6	ถือ หลังรับเพิ่มและแบ่งทำกำไรไปแล้ว เล็งแบ่งทำกำไรอีกที่ 357	357 หรือสูงกว่านั้น	ถ้าหลุด 300 ส่วนเพิ่ม	-
HANA	Jan 22	ถือ หลังรับเพิ่มและแบ่งทำกำไรไปแล้ว เล็งแบ่งทำกำไรอีกที่ 40.50	40.50 หรือสูงกว่านั้น	อาจมีแกว่งถ้าปิดหลุด 32	/
KCE	Mar 26	ถือ รับเพิ่มส่วนหนึ่ง เพิ่มอีกที่ 33.5 เล็งแบ่งทำกำไรที่ 39.5 และ 41	Will update	ถ้าหลุด 30 (1/2)	/
<b>Fin :</b>					
KTC	Mar 13	ถือ เล็งแบ่งทำกำไรที่ 32.5	Will update	ถ้าหลุด 27	/
MTC	Apr 8	ถือ เล็งแบ่งทำกำไรที่ 32.75	Will update	ถ้าหลุด 26.75	/
<b>Food :</b>					
BTG	May 21	ถือส่วนหนึ่ง เข้าเพิ่มเมื่อทะเล 20.5 เล็งแบ่งทำกำไรที่ 22.3 และ 23	Will update	ถ้าหลุด 19.4	/
CPF	May 7	ถือ เล็งแบ่งทำกำไรที่ 20.5 และ 21.1	Will update	ถ้าหลุด 18.8	/
TFG	May 14	ถือ เล็งแบ่งทำกำไรที่ 11.6 และ 11.9	Will update	ถ้าหลุด 9.4	/
<b>Health :</b>					
BH	Feb 9	ถือ หลังรับเพิ่ม เล็งแบ่งทำกำไรที่ 183 และ 190	Will update	ถ้าหลุด 173	/
<b>Ict :</b>					
ADVANC	May 16	ถือ หลังรับเพิ่ม เล็งแบ่งทำกำไรที่ 391 และ 395	Will update	ถ้าหลุด 347 (1/2)	/
FORTH	May 22	ถือ หลังแบ่งทำกำไร เล็งแบ่งทำกำไรอีกที่ 18.8	Will update	ถ้าหลุด 12.6	-
TRUE	Jan 27	ถือ หลังรับเพิ่ม เล็งแบ่งทำกำไรที่ 15.5 และ 16.3	16.3 หรือสูงกว่านั้น	ถ้าหลุด 13.4 ส่วนเพิ่ม	-
<b>Insur :</b>					
TLI	May 25	ปิด Position ไปแล้ว	Will update	ถ้าหลุด 11.2	/
<b>Media :</b>					
PLANB	Apr 20	ถือ รับเพิ่มเมื่อทะเล 4.26 เล็งแบ่งทำกำไรที่ 4.60 และ 4.80	Will update	ถ้าหลุด 4.12	/
<b>Pkg :</b>					
AJ	May 26	ถือส่วนหนึ่ง เข้าเพิ่มเมื่อทะเล 3.36 เล็งแบ่งทำกำไรที่ 4.06	Will update	ถ้าหลุด 3.10	-
SCGP	May 15	ถือ เล็งแบ่งทำกำไรที่ 27.5 และ 29.25	Will update	Will update	/
<b>Person :</b>					
STGT	Mar 20	ถือ หลังรับเพิ่มและแบ่งทำกำไรไปแล้ว เล็งแบ่งทำกำไรอีกที่ 13.3	Will update	ถ้าหลุด 9.9 (1/2)	/
<b>Petro :</b>					
IVL	Jan 12	ถือ หลังรับเพิ่ม เล็งแบ่งทำกำไรที่ 26.25 และ 27.50	Will update	ถ้าหลุด 23.5 ส่วนเพิ่ม	/
PTTGC	Dec 25	ถือ หลังรับเพิ่ม เล็งแบ่งทำกำไรที่ 42 และ 46	46 หรือ 52	ถ้าหลุด 34 (1/2)	/
<b>Prop :</b>					
AMATA	Mar 10	ถือ หลังรับเพิ่มและแบ่งทำกำไรไปแล้ว	30-31	Will update	/
AWC	Dec 23	ถือ หลังรับเพิ่มและแบ่งทำกำไรไปแล้ว	Will update	ถ้าหลุด 1.90	/
CPN	Nov 28	ถือ รับเพิ่ม เล็งแบ่งทำกำไรที่ 69.25 และ 71	75-76 หรือสูงกว่านั้น	ถ้าหลุด 62 (1/2)	/
WHA	Apr 17	ถือ หลังรับเพิ่มและแบ่งทำกำไรไปแล้ว	5.1-5.4 หรือสูงกว่านั้น	Will update	/
<b>Tour :</b>					
CENDEL	Jun 24	ถือ หลังรับเพิ่ม เล็งแบ่งทำกำไรที่ 34 และ 36	Will update	ถ้าหลุด 29	/
ERW	Apr 2	ถือ หลังรับเพิ่ม เล็งแบ่งทำกำไรที่ 2.90 และ 3.20	Will update	ถ้าหลุด 2.58&2.30	/

## Update หุ้หะหะห่า (ต่อ)

Stocks	Date	Comment	Target	Stoploss	Thai ESG
<b>Trans :</b>					
AOT	May 7	ถือ เล็งแบ่งทำกำไรที่ 55.5 และ 57.50	Will update	ถ้าหลุด 50	/
BA	May 26	ถือส่วนหนึ่ง รับเพิ่มที่ 14.6 หรือเมื่อทะลุ 15.1 เล็งแบ่งทำกำไรที่ 16.3 และ 17.5	Will update	Will update	/

## Disclaimers

รายงานฉบับนี้จัดทำโดย บริษัทหลักทรัพย์ ทีทีบี เบลู จำกัด (มหาชน) ซึ่งมีธนาคารทหารไทยธนชาตเป็นธนาคารพาณิชย์ ขนาดใหญ่เป็นผู้ถือหุ้นรายใหญ่ในสัดส่วนร้อยละ 99.97 รายงานฉบับนี้จัดทำขึ้นบนพื้นฐานของแหล่งข้อมูลที่ดีที่สุดที่ได้รับมาและพิจารณาแล้วว่าน่าเชื่อถือ ทั้งนี้มีวัตถุประสงค์เพื่อให้บริการเผยแพร่ข้อมูลแก่นักลงทุนและใช้เป็นข้อมูลประกอบการตัดสินใจซื้อขายหลักทรัพย์ แต่ไม่ได้มีเจตนาชี้แนะหรือเชิญชวนให้ซื้อหรือขายหรือประกันราคาหลักทรัพย์แต่อย่างใด ทั้งนี้รายงานและความเห็นในเอกสารฉบับนี้อาจมีการเปลี่ยนแปลงแก้ไขได้ หากข้อมูลที่ได้รับมาเปลี่ยนแปลงไป การนำข้อมูลที่ปรากฏอยู่ในเอกสารฉบับนี้ ไม่ว่าจะทั้งหมดหรือบางส่วนไปทำซ้ำ ตัดแปลง แก้ไข หรือนำออกเผยแพร่แก่สาธารณชน จะต้องได้รับความยินยอมจากบริษัทก่อน

This report is prepared and issued by ttb wealth securities public company limited (ttbwealth) which is owned 99.97% by TMBThanachart Bank Public Company Limited (TTB) as a resource only for clients of ttbwealth, TMBThanachart Bank Public Company Limited (TTB) and its group companies. Copyright © ttb wealth securities public company limited. All rights reserved. The report may not be reproduced in whole or in part or delivered to other persons without our written consent. Investors should use this report as one of many tools in making their investment decisions since ttb wealth securities may seek to do other business with the companies mentioned in the report. Thus, investors need to be aware that there could be potential conflicts of interest that could affect the report's neutrality.

“บทวิเคราะห์นี้จัดทำโดยบริษัทหลักทรัพย์ ทีทีบี เบลู จำกัด (มหาชน) (“บล.ทีทีบี เบลู”) โดยใช้ข้อมูลจาก แนวโน้มธุรกิจ, ประมาณการทางการเงิน, Bloomberg และแหล่งอื่นๆ บริษัทมิได้เป็นผู้ออกตราสารแสดงสิทธิในหลักทรัพย์ต่างประเทศ (DRs) จึงไม่มีความขัดแย้งทางผลประโยชน์”

คำเตือน: DRs มีความเสี่ยงจาก อัตราแลกเปลี่ยน และ หลักทรัพย์อ้างอิงในต่างประเทศ ซึ่งอาจทำให้มูลค่าลดลงได้ ผู้ลงทุนต้องศึกษาความเสี่ยงด้วยตนเอง ก่อนตัดสินใจลงทุน นักวิเคราะห์ของ บล. ทีทีบี เบลู จำกัด (มหาชน) ได้ขึ้นทะเบียนโดย ก.ล.ต. และขอรับรองว่าความเห็นในบทวิเคราะห์นี้เป็น ความเห็นที่เป็นอิสระ มีเหตุผลรองรับ และ นักวิเคราะห์ ไม่มีส่วนได้เสีย ในหลักทรัพย์ที่นำเสนอ ณ วันที่จัดทำ

"This analysis was prepared by ttb wealth securities public company limited ("ttb wealth") using data from business trends, financial forecasts, Bloomberg, and other sources. The Company is not an issuer of rights in foreign securities (DRs), so there is no conflict of interest."

**WARNING:** DRs involve risks from foreign exchange rates and underlying securities, which may result in devaluation. Investors must study the risks themselves before making any investment decision.

ttb wealth analyst registered with the SEC and certifies that the views in this analysis are as follows: Independent opinions are justified and analysts have no interest in the offered securities as of the date of issuance.

## Recommendation Structure:

Recommendations are based on absolute upside or downside, which is the difference between the target price and the current market price. If the upside is 10% or more, the recommendation is BUY. If the downside is 10% or more, the recommendation is SELL. For stocks where the upside or downside is less than 10%, the recommendation is HOLD. Unless otherwise specified, these recommendations are set with a 12-month horizon. Thus, it is possible that future price volatility may cause a temporary mismatch between upside/downside for a stock based on the market price and the formal recommendation.

For sectors, an "Overweight" sector weighting is used when we have BUYs on majority of the stocks under our coverage by market cap. "Underweight" is used when we have SELLs on majority of the stocks we cover by market cap. "Neutral" is used when there are relatively equal weightings of BUYs and SELLs.

## Disclosures:

หมายเหตุ: ธนาคารทหารไทยธนชาต จำกัด (มหาชน) (TTB) เป็นบริษัทที่มีความเกี่ยวข้องกับบริษัทหลักทรัพย์ทีทีบี เบลู จำกัด (มหาชน) (ttb wealth) โดย TTB เป็นผู้ถือหุ้นร้อยละ 99.97 ใน ttbwealth ดังนั้น การจัดทำบทวิเคราะห์ของหลักทรัพย์ดังกล่าว จึงมีส่วนได้ส่วนเสียหรือมีความขัดแย้งทางผลประโยชน์ (conflicts of interest)

หมายเหตุ\*: "บริษัทหลักทรัพย์ทีทีบี เบลู จำกัด (มหาชน)" (ttb wealth) เป็นผู้จัดการการจัดจำหน่าย "หุ้นกู้ของบริษัท เมืองไทย แคปปิตอล จำกัด (มหาชน) (MTC) ครั้งที่ 3/2569" ดังนั้น การจัดทำบทวิเคราะห์ของหลักทรัพย์ดังกล่าว จึงอาจมีส่วนได้ส่วนเสียหรือมีความขัดแย้งทางผลประโยชน์ (conflicts of interest)"

หมายเหตุ\*: "บริษัทหลักทรัพย์ทีทีบี เบลู จำกัด (มหาชน)" (ttb wealth) เป็นผู้จัดการการจัดจำหน่าย "หุ้นกู้ของบริษัท ไออาร์พีซี จำกัด (มหาชน) (IRPC) ครั้งที่ 1/2569" ดังนั้น การจัดทำบทวิเคราะห์ของหลักทรัพย์ดังกล่าว จึงอาจมีส่วนได้ส่วนเสียหรือมีความขัดแย้งทางผลประโยชน์ (conflicts of interest)"

## ttb wealth research team

## หัวหน้าฝ่าย, Strategy

พิมพ์ผกา นิजारุณ, CFA

pimpaka.nic@ttbwealth.co.th

## สาธารณูปโภค, สื่อสาร

ณัฐภพ ประสิทธิ์สุขสันต์

nuttapop.Pra@ttbwealth.co.th

## ธนาคาร, ธุรกิจการเงิน

รวีสรา สุวรรณอำไพ

rawisara.suw@ttbwealth.co.th

## พลังงาน, ปิโตรเคมี

ยุพาพรรณ พลพรประเสริฐ

yupapan.pol@ttbwealth.co.th

## กลยุทธ์การลงทุน

นลินภรณ์ คลังเปรมจิตต์, CISA

nariporn.kla@ttbwealth.co.th

## วิเคราะห์เชิงปริมาณ

สิทธิตะเชษฐ์ รุ่งรัมย์พัฒน์

sittichet.run@ttbwealth.co.th

## กลยุทธ์การลงทุน

อดิศักดิ์ ผู้พัฒนาหลักทรัพย์, CFA

adisak.phu@ttbwealth.co.th

## อิเล็กทรอนิกส์, อาหาร, เครื่องดื่ม, ค้าปลีก

พัทธดนย์ บุญนาค

pattadol.bun@ttbwealth.co.th

## ขนส่ง, รับเหมา

ศักดิ์สิทธิ์ พัฒนานารักษ์

saksid.pha@ttbwealth.co.th

## ผู้ช่วยนักวิเคราะห์

โชติ เจริญญิตติวัฒน์, CFA

chod.rea@ttbwealth.co.th

## กลยุทธ์การลงทุน

เถลิงศักดิ์ คูเจริญไพศาล

thaloengsak.kuc@ttbwealth.co.th

## วิเคราะห์เทคนิค

ภัทรวลัฏ์ หวังมิ่งมาศ

pattarawan.wan@ttbwealth.co.th

## ยานยนต์, นิตมฯ, Property Fund, REITs, บันทึ

รดา ลิ้มสุทธิวันภูมิ

rata.lim@ttbwealth.co.th

## Small Cap, การแพทย์, โรงแรม

ศิริพร อรุโณทัย

siriporn.aru@ttbwealth.co.th

## นักวิเคราะห์, แพล

ลาภินี ทิพยมณฑล

lapinee.dib@ttbwealth.co.th

## วิเคราะห์ทางเทคนิค

วิชานันท์ ธรรมบำรุง

witchanan.tam@ttbwealth.co.th

## Data Support Team

## มลฤดี เพชรแสงใสกุล

monrudee.pet@ttbwealth.co.th

## เกษมรัตน์ จิตกุลชล

kasemrat.jit@ttbwealth.co.th

## วาราทิพย์ รุ่งประดับวงศ์

varathip.run@ttbwealth.co.th

## สุนทร รักษาวัต

sUNET.rak@ttbwealth.co.th

## สุขสวัสดิ์ ลิมาวงษ์ปราณี

suksawat.lim@ttbwealth.co.th

## สุจินตนา สถาพร

sujintana.sth@ttbwealth.co.th

## ttb wealth securities public co. ltd.

Research Team

18 Floor, MBK Tower

444 Phayathai Road, Pathumwan Road, Bangkok 10330

Tel: 662 -779-9119

Email: research@ttbwealth.co.th