

ลู่ชะลอในขาขึ้นต่อ

ดัชนี SET เริ่มทรงตัว หลังชะลอ โดยมีด่านที่ 1,571 ทะลุได้ มีลู่แดงกลับขึ้นไป 1,580-1,583 และ/หรือ 1,590 ที่ต้องฝ่าต่อขึ้นไป การลู่ ยังมีของลู่ขึ้นต่อ และลู่เล่น Gap ต่อขึ้นไป สำหรับแนวรับมีที่ 1,557 และ/หรือ 1,553-1,550 และดูกรอบของ SET50 ดัชนีธนาคารและพลังงาน รวมถึงหุ้นรายตัวอื่น ๆ เช่น DELTA ตามที่มี Update ด้านล่าง และหมวด Construction Services ลู่ขยับขึ้นต่อดูรูปและรายละเอียดด้านใน หุ้นแนะนำวันนี้ **GPSC, CPALL & DELTA**



ภัทรวัลย์ หวังมิ่งมาต
Senior Technical Analyst

วิษณุ ธรรมบำรุง
Technical Analyst

ดัชนี SET เริ่มทรงตัว หลังชะลอ โดยมีด่านที่ 1,571 ทะลุได้ มีลู่แดงกลับขึ้นไปทดสอบ 1,580-1,583 ในรูป A และ/หรือ 1,590 ที่ต้องฝ่าต่อขึ้นไป การลู่ ยังมีของลู่ขึ้นต่อ และลู่เล่น Gap ต่อขึ้นไป สำหรับแนวรับมีที่ 1,557 และ/หรือ 1,553-1,550 โดยดูแนวรับของ SET50 ที่ 1,003-1,000 และด่านที่ 1,013 และ/หรือ 1,016 ทะลุได้ มีลู่แดงต่อไปทดสอบ 1,020 และ/หรือ 1,024 ในรูป B ที่ต้องฝ่าขึ้นไป และอาจดูกรอบของดัชนีธนาคาร, พลังงาน รวมถึงหุ้นรายตัวอื่น ๆ เช่น DELTA ที่เขตแนวรับ 341-337 และ/หรือ 333 ตามที่มี Update ด้านล่างและด้านในประกอบด้วย (ดู Update ราคาแนะนำด้านใน)

สำหรับดัชนีธนาคารลู่ขึ้นต่อ ด้านมีที่ 520-522 ในรูป C ที่ต้องฝ่าต่อขึ้นไป แนวรับมีที่ 514-512 และ/หรือ 509 การลู่อาจดู Update หุ้นเหล่านี้ประกอบ **KBANK** ลู่ขยับขึ้นต่อ ทะลุด่าน 200 ได้ ด้านต่อไปมีที่ 203-204 และ/หรือ 208 แนวรับอาจมีที่ 197 และ/หรือ 195.50-**BBL** ลู่ขึ้นต่อ ด้านต่อไปมีที่ 176 และ/หรือ 180-181 แนวรับอาจมีที่ 171 และ 169 **SCB** ยังลู่ทรงตัวเพื่อขยับขึ้นต่อ ทะลุ 136 ได้ มีลู่ขึ้นต่อไปทดสอบ 137.50 ที่ต้องฝ่าต่อขึ้นไป แนวรับมีที่ 134 และ/หรือ 132.50 **KTB** เขตด้าน 35.50-36 ทะลุได้ ด้านต่อไปมีที่ 38.50 แนวรับอาจมีที่ 34.25 และ/หรือ 33.25 สำหรับ **KKP** ลู่ขึ้นต่อ ด้านอาจมีที่ 87.75 ทะลุได้ ด้านต่อไปมีที่ 90 แนวรับอาจมีที่ 85.50 และ/หรือ 83.25

และดัชนีพลังงานลู่แกว่งตั้งหลัก เพื่อขยับขึ้นต่อ ด้านมีที่ 19,757 และ 19,937 ที่ต้องฝ่าขึ้นไป แนวรับอาจมีที่ 19,119 และ/หรือ 19,065 การลู่ส่วนหนึ่งอาจดู Update **PTT** ที่ด้าน 37.25 ทะลุได้ ด้านต่อไปมีที่ 38 ที่ต้องฝ่าต่อขึ้นไป แนวรับอาจขยับขึ้นมาที่ 35.50 และ/หรือ 34.5

แนวต้าน 1,571, 1,580-1,583 และ 1,590 แนวรับ 1,557, 1,553-1,550 และ 1,546



BUY:

GPSC รับเพิ่มที่ 39.5 เล็งแบ่งทำกำไรที่ 43 (Stoploss ½ ถ้าหลุด 37.5)

CPALL รับเพิ่มที่ 46 เล็งแบ่งทำกำไรที่ 48.50 (Stoploss ถ้าหลุด 43 ลงมา)

DELTA รับเพิ่มส่วนหนึ่งที่ 346 หรือเมื่อทะลุ 354 เล็งแบ่งทำกำไรที่ 369 และ 394

และ **BBL, KCE & BTG** ตามรายละเอียดด้านใน

Add Stoploss line :

n/a

SELL:

n/a

SECTOR to watch:

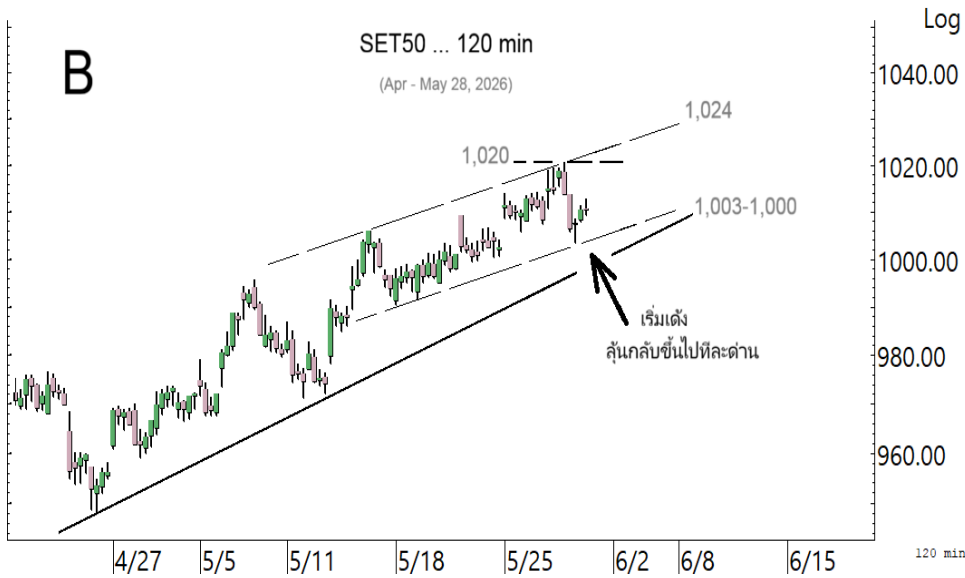
Construction Services :

CK, STECON, PYLON, SEAFCO, STPI & TEAMG

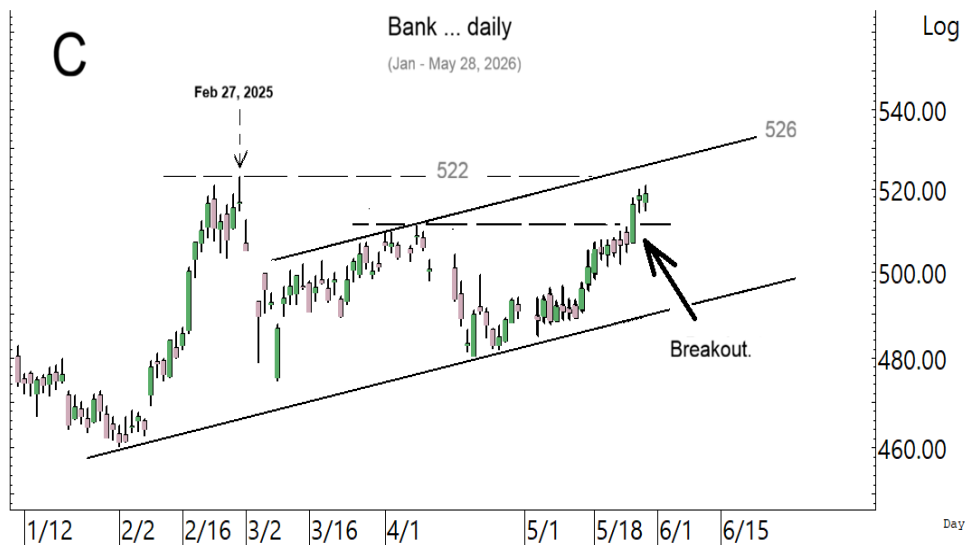
Day Trade:

GUNKUL, SPRC, ADVANC, TRUE, AOT, BA, BCH, CPALL, CPAXT, CRC, DELTA, EPG & INSET

ดัชนี SET ลู่ชะลอในขาขึ้นต่อ

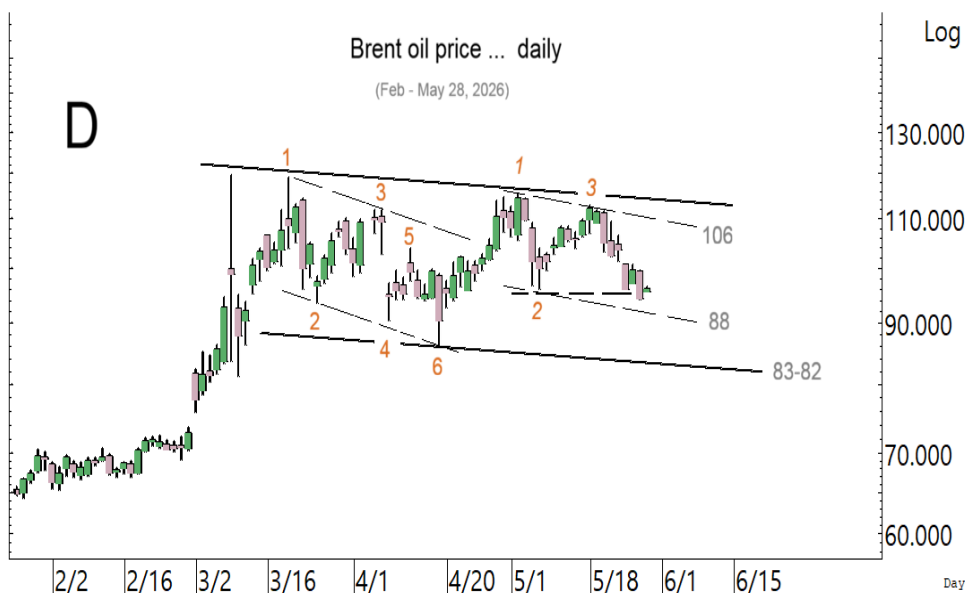


SET50 เริ่มตั้งหลังชะลอ ลุ้นตั้งต่อขึ้นไปทะลวด่าน



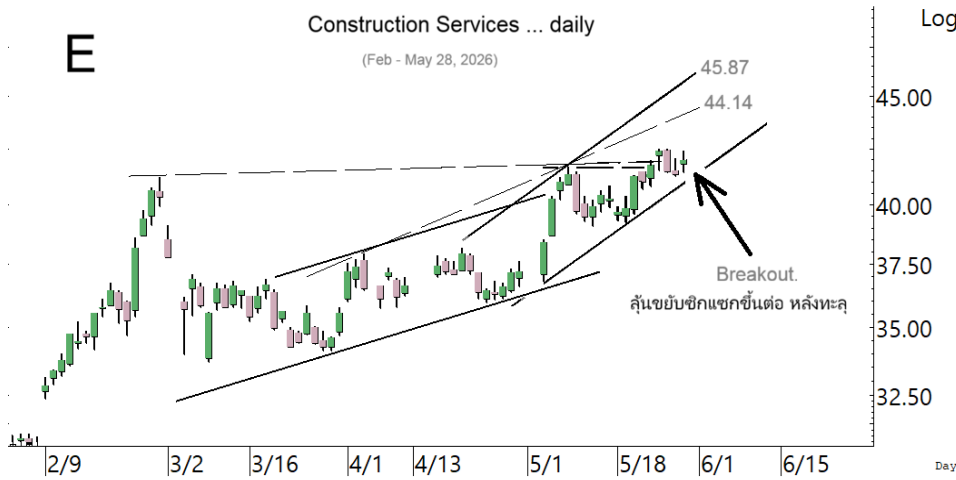
ดัชนีธนาคาร เข้าเขตด่าน 520-522 ที่ต้องฝ่าต่อขึ้นไป

ในด้านราคาน้ำมัน ที่ขอ Update ราคาน้ำมัน Brent เริ่มหลุดลงมา และอาจทยอยต่อไปทดสอบแนวรับ 88, 86 และ/หรือ 83-82 ในรูป D โดยมีด่านที่ 100.7 และ/หรือ 103.87 ทะลุได้ อาจตั้งต่อไปทดสอบ 106

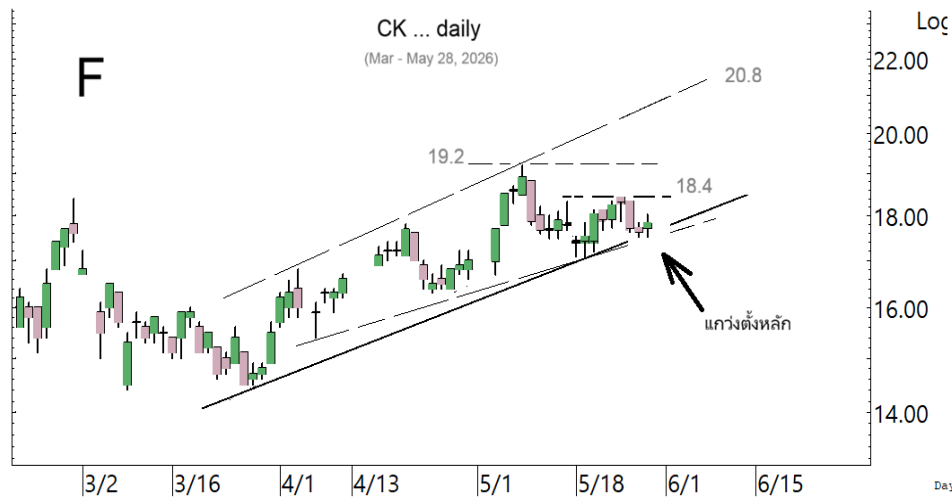


ราคาน้ำมัน Brent เริ่มหลุดนิด ๆ อาจแกว่งผันผวนลงต่อ

SECTOR to watch : หมวด **Construction Services** ลุ้นขยับขึ้นต่อ ทะลุ 42.44 ได้ ด้านต่อไปมีที่ 44.14 และ/หรือ 45.87 ในรูป E แนวรับอาจมีที่ 41.36 การลุ้นอาจดู Update หุ่นเหล่านี้ **CK** แกว่งตั้งหลัก ทะลุด้าน 18.4 ได้ ด้านต่อไปมีที่ 18.9 และ/หรือ 19.2 ในรูป F ที่ต้องฝ่าต่อขึ้นไป แนวรับมีที่ 17.5 **STECON** ดูสู้ในเขตด้าน 15.2 ในรูป G ทะลุได้ ด้านต่อไปมีที่ 16.4 และ/หรือ 16.7 แนวรับมีที่ 14 และ/หรือ 13.7-13.5 สำหรับ **PYLON** ดูสู้ในเขตด้าน 3.42 ทะลุได้ ด้านต่อไปมีที่ 3.58, 3.70 และ/หรือ 3.84 แนวรับมีที่ 3.32 และ/หรือ 3.24 **SEAFCO** ลุ้นขยับขึ้นต่อ ด้านมีที่ 2.82 ทะลุได้ ด้านต่อไปมีที่ 2.92-2.94 และ/หรือ 3.18 แนวรับอาจมีที่ 2.72 และ/หรือ 2.64 **STPI** ลุ้นขยับขึ้นต่อ ทะลุด้าน 5.4 ได้ ด้านต่อไปมีที่ 5.6 และ/หรือ 5.8 ที่ต้องฝ่าต่อขึ้นไป แนวรับมีที่ 4.98 และ/หรือ 4.80 **TEAMG** เติงแรงขึ้นมาในเขตด้าน 3.32 และ 3.36 ทะลุได้ ด้านต่อไปมีที่ 3.47 ระวังแกว่งถ้าหลุด 3.10



หมวด **Construction Services** ลุ้นขยับขึ้นต่อ

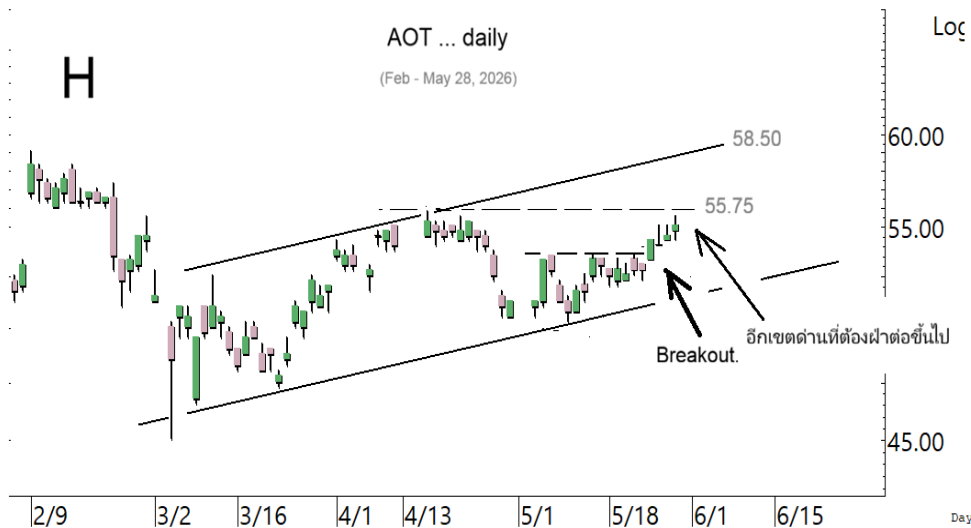


CK ลุ้นแกว่งตั้งหลัก เพื่อรื้อवादขึ้นไป



STECON ดูสู้ในเขตด้าน ที่ต้องลุ้นฝ่าต่อขึ้นไป

ในหุ้นเป็นตัวๆ อื่น ๆ ที่ดูมีลุ้น หรือที่ต้องระวัง ก็ดูกรอบแนวรับแนวต้านเหล่านี้ประกอบ และ/หรืออาจใช้เป็นกรอบในการ Trading ได้ : **GUNKUL** เด็งทะลุต่อขึ้นมาในเขตต้าน 3.96-4 ทะลุได้ ด้านต่อไปมีที่ 4.18-4.20 แนวรับถั่ว 3.82 ยืนไม่อยู่ อาจมีที่ 3.76 และ/หรือ 3.72 **SPRC** ขยับทะลุขึ้นมา ด้านต่อไปมีที่ 7.70 และ/หรือ 7.85 แนวรับอาจมีที่ 7.30 และ/หรือ 7.15 **ADVANC** เริ่มทรงตัว ด้านมีที่ 355 ทะลุได้ ด้านต่อไปมีที่ 357 และ/หรือ 359-361 แนวรับมีที่ 349-347 **TRUE** ทดสอบและพยายามทรงตัวที่เขตแนวรับ 13.5 ด้านมีที่ 13.8 และ 14.1 ทะลุได้ ด้านต่อไปมีที่ 14.5 **AOT** ขยับขึ้นมาในเขตต้าน 55.75 ทะลุได้ ด้านต่อไปมีที่ 56.25 และ/หรือ 58.50 ในรูป H แนวรับอาจมีที่ 54 และ/หรือ 53.25 **BA** เข้าเขตต้าน 15.5 ทะลุได้ ด้านต่อไปมีที่ 15.9 และ/หรือ 16.2 แนวรับอาจมีที่ 15.1 และ/หรือ 14.8-14.7 **BCH** เด็งขึ้นมา ด้านมีที่ 9.6 ทะลุได้ ด้านต่อไปมีที่ 9.85 และ/หรือ 9.95 แนวรับอาจมีที่ 9.10 **CPALL** เริ่มทรงตัว ด้านมีที่ 47-47.75 แนวรับมีที่ 45.50 **CPAXT** ขยับต่อขึ้นมา ด้านมีที่ 15.6 และ/หรือ 15.9 แนวรับมีที่ 15 **CRC** เริ่มทรงตัว โดยมีต้านที่ 20.9 ทะลุได้ ด้านต่อไปมีที่ 21.2 และ/หรือ 21.4 แนวรับมีที่ 20.5 และ/หรือ 20.3 **DELTA** เริ่มตั้งจากเขตแนวรับ 341-337 ในรูป I โดยมีต้านที่ 352-354 และ 359-361 ทะลุได้ อาจกลับขึ้นไปทดสอบ 365 และ/หรือ 369-371 **EPG** ทะลุแรงต่อขึ้นมา ด้านอาจมีที่ 5.65 ทะลุได้ ด้านต่อไป อาจมีที่ 7 และ/หรือ 7.25 ความเสี่ยง คือ แนวรับยังไม่ตามมา ถั่วแถวๆ 5.1-5 ยืนไม่อยู่ อาจมีที่ 4.70 **INSET** เด็งทะลุต่อขึ้นมาในเขตต้าน 3.48-3.50 ทะลุได้ ด้านต่อไปมีที่ 3.60 และ/หรือ 3.66 แนวรับอาจมีที่ 3.34 และ/หรือ 3.28 และหุ้นอื่นๆ ใน Alert ระหว่างวัน (สามารถดูได้ ใน www.ttbwealth.co.th)



AOT ขยับเข้าเขตต้าน ที่ต้องฝ่าต่อขึ้นไป



DELTA เริ่มตั้ง ลุ้นกลับขึ้นไปทีละด่าน

หุ้นแนะนำวันนี้ เข้าเพิ่ม GPSC, CPALL, DELTA, BBL, KCE & BTG

Note: เราจะตาม Update หุ้นที่เราแนะนำให้งบปิด Position โดยในกรณีที่ผู้ผิด อาจต้องขอให้ Stop loss

Stocks	Date	Comment	Target	Stoploss	Thai ESG
GPSC	May 29	รับเพิ่มที่ 39.5 เล็งแบ่งทำกำไรที่ 43	Will update	ถ้าหลุด 37.5 (1/2)	/
CPALL	May 29	รับเพิ่มที่ 46 เล็งแบ่งทำกำไรที่ 48.50	Will update	ถ้าหลุด 43	/
DELTA	May 29	รับเพิ่มส่วนหนึ่งที่ 346 หรือเมื่อทะเล 354 เล็งแบ่งทำกำไรที่ 369 และ 394	412 หรือ 550	Will update	-
BBL	May 29	รับเพิ่มที่ 170 เล็งแบ่งทำกำไรที่ 176 และ 180	196, 206 หรือ 218	ถ้าหลุด 167 ส่วนเพิ่ม	/
KCE	May 29	รับเพิ่มอีกที่ 35.5 เล็งแบ่งทำกำไรที่ 39.5 และ 41	Will update	ถ้าหลุด 30 (1/2)	/
BTG	May 29	เข้าเพิ่มเมื่อทะเล 20.5 เล็งแบ่งทำกำไรที่ 22.3 และ 23	Will update	ถ้าหลุด 19.4	/

Update หุ้นแนะนำ

Stocks	Date	Comment	Target	Stoploss	Thai ESG
Bank :					
BBL	Apr 25	ถือ รับเพิ่มที่ 170 เล็งแบ่งทำกำไรที่ 176 และ 180	196, 206 หรือ 218	ถ้าหลุด 167 ส่วนเพิ่ม	/
KBANK	Aug 15	ถือ หลังรับเพิ่ม เล็งแบ่งทำกำไรที่ 208 และ 210	224-230	Will update	/
KKP	Sep 26	ถือ หลังรับเพิ่มและแบ่งทำกำไรไปแล้ว	90 หรือ 102	Will update	/
KTB	Dec 17	ถือ หลังรับเพิ่ม เล็งแบ่งทำกำไรที่ 36.5 และ 39	41 หรือสูงกว่านั้น	อาจมีแกว่งถ้าปิดหลุด33	/
SCB	Aug 29	ถือ หลังรับเพิ่ม เล็งแบ่งทำกำไรที่ 137.5 และ 145	Will update	ถ้าปิดหลุด129.5(1/2)	/
TISCO	Oct 21	ถือ เล็งแบ่งทำกำไรที่ 118 และ 123	120, 127 หรือ 134	Will update	/
Comm :					
COM7	Mar 10	ถือ หลังแบ่งทำกำไร	Will update	ถ้าหลุด 21.2	/
CPALL	Apr 9	ถือ รับเพิ่มที่ 46 เล็งแบ่งทำกำไรที่ 48.50	Will update	ถ้าหลุด 43	/
CRC	Apr 7	ถือ หลังรับเพิ่ม เล็งแบ่งทำกำไรที่ 21.5 และ 22.3	Will update	ถ้าหลุด 19.3 ส่วนเพิ่ม	/
GLOBAL	Apr 3	ถือ หลังแบ่งทำกำไร	Will update	ถ้าหลุด 6	/
Conma :					
SCC	Dec 23	ถือ หลังรับเพิ่ม เล็งแบ่งทำกำไรที่ 248 และ 255	255 หรือ 274	ถ้าหลุด 213	/
Cons :					
CK	Feb 5	ถือ หลังรับเพิ่ม เล็งแบ่งทำกำไรที่ 19.5 และ 20	Will update	ถ้าหลุด 17ส่วนเพิ่ม	/
STECON	Jan 14	ถือ หลังรับเพิ่มและแบ่งทำกำไรไปแล้ว	Will update	ถ้าหลุด 10.7(1/2)	/
DR :					
GOLDUS19	Jan 14	ปิด Position ไปแล้ว	58-60 ?	ถ้าหลุด 44.50	-
Energ :					
BANPU	Oct 28	ถือ หลังรับเพิ่ม เล็งแบ่งทำกำไรที่ 6.8 และ 7.5	Will update	ถ้าหลุด 5.2	/
BGRIM	May 22	ถือ เล็งแบ่งทำกำไรที่ 15.1 และ 15.9	Will update	ถ้าหลุด 12.7	/
EA	May 27	ถือ หลังรับเพิ่ม เล็งแบ่งทำกำไรที่ 3.88	Will update	ถ้าปิดหลุด 3.32 (1/2)	-
GPSC	Jun 27	ถือ รับเพิ่มที่ 39.5 เล็งแบ่งทำกำไรที่ 43	Will update	ถ้าหลุด 37.5 (1/2)	/
GULF	Jan 14	ถือ หลังรับเพิ่ม เล็งแบ่งทำกำไรที่ 64.25	68.50 หรือสูงกว่านั้น	Will update	/
GUNKUL	Apr 28	ถือ หลังรับเพิ่ม และแบ่งทำกำไรไปแล้ว	Will update	Will update	/
PTT	Nov 14	ถือ หลังรับเพิ่ม เล็งแบ่งทำกำไรที่ 38	39.5-40 หรือสูงกว่านั้น	Will update	/
SGP	Mar 24	ถือ หลังแบ่งทำกำไร	Will update	ถ้าหลุด 8.3	-
SPRC	Jan 7	ถือ หลังรับเพิ่ม เล็งแบ่งทำกำไรที่ 7.6 และ 8.2	9.4-9.6 หรือ 10.5	ถ้าหลุด 6.8 & 6.35	/

Update หุ้หะหน้า (ต่อ)

Stocks	Date	Comment	Target	Stoploss	Thai ESG
TOP	Apr 29	ถือ เล็งแบ่งทำกำไรที่ 51	Will update	ถ้าหลุด 43	/
WHAUP	Apr 22	ถือ หลังรับเพิ่มและแบ่งทำกำไรไปแล้ว	Will update	Will update	/
Etron :					
DELTA	Jan 6	ถือ รับเพิ่มส่วนหนึ่งที่ 346 หรือเมื่อทะเล 354 เล็งแบ่งทำกำไรที่ 369 และ 394	412 หรือ 550	Will update	-
HANA	Jan 22	ถือ หลังรับเพิ่มส่วนหนึ่ง เล็งแบ่งทำกำไรที่ 44 และ 47	44 หรือ 47	Will update	/
KCE	Mar 26	ถือ รับเพิ่มอีกที่ 35.5 เล็งแบ่งทำกำไรที่ 39.5 และ 41	Will update	ถ้าหลุด 30 (1/2)	/
Fin :					
KTC	Mar 13	ถือ เล็งแบ่งทำกำไรที่ 32.5	Will update	ถ้าหลุด 27	/
MTC	Apr 8	ถือ เล็งแบ่งทำกำไรที่ 32.75	Will update	ถ้าหลุด 26.75	/
Food :					
BTG	May 21	ถือส่วนหนึ่ง เข้าเพิ่มเมื่อทะเล 20.5 เล็งแบ่งทำกำไรที่ 22.3 และ 23	Will update	ถ้าหลุด 19.4	/
CPF	May 7	ถือ เล็งแบ่งทำกำไรที่ 20.5 และ 21.1	Will update	ถ้าหลุด 18.8	/
TFG	May 14	ถือ เล็งแบ่งทำกำไรที่ 11.6 และ 11.9	Will update	ถ้าหลุด 9.4	/
Health :					
BH	Feb 9	ถือ หลังรับเพิ่ม เล็งแบ่งทำกำไรที่ 183 และ 190	Will update	ถ้าหลุด 173	/
Ict :					
ADVANC	May 16	ถือ หลังรับเพิ่ม เล็งแบ่งทำกำไรที่ 391 และ 395	Will update	ถ้าหลุด 347 (1/2)	/
FORTH	May 22	ถือ หลังแบ่งทำกำไร	Will update	ถ้าหลุด 12.6	-
TRUE	Jan 27	ถือ หลังรับเพิ่ม เล็งแบ่งทำกำไรที่ 15.5 และ 16.3	16.3 หรือสูงกว่านั้น	ถ้าหลุด 13.4 ส่วนเพิ่ม	-
Media :					
PLANB	Apr 20	ปิด Position ไปแล้ว	Will update	ถ้าหลุด 4.12	/
Pkg :					
AJ	May 26	ถือ เล็งแบ่งทำกำไรที่ 4.06	Will update	ถ้าหลุด 3.10	-
SCGP	May 15	ถือ เล็งแบ่งทำกำไรที่ 27.5 และ 29.25	Will update	Will update	/
Person :					
STGT	Mar 20	ถือ หลังรับเพิ่มและแบ่งทำกำไรไปแล้ว เล็งแบ่งทำกำไรอีกที่ 13.3	Will update	ถ้าหลุด 9.9 (1/2)	/
Petro :					
IVL	Jan 12	ถือ หลังรับเพิ่ม เล็งแบ่งทำกำไรที่ 26.25 และ 27.50	Will update	ถ้าหลุด 23.5 ส่วนเพิ่ม	/
PTTGC	Dec 25	ถือ หลังรับเพิ่ม เล็งแบ่งทำกำไรที่ 42 และ 46	46 หรือ 52	ถ้าหลุด 34 (1/2)	/
Prop :					
AMATA	Mar 10	ถือ หลังรับเพิ่มและแบ่งทำกำไรไปแล้ว	30-31	Will update	/
AWC	Dec 23	ถือ หลังรับเพิ่มและแบ่งทำกำไรไปแล้ว	Will update	ถ้าหลุด 1.90	/
CPN	Nov 28	ถือ หลังรับเพิ่ม เล็งแบ่งทำกำไรที่ 69.25 และ 71	75-76 หรือสูงกว่านั้น	ถ้าหลุด 62 (1/2)	/
WHA	Apr 17	ถือ หลังรับเพิ่มและแบ่งทำกำไรไปแล้ว	5.1-5.4 หรือสูงกว่านั้น	Will update	/
Tour :					
CENTEL	Jun 24	ถือ หลังรับเพิ่ม เล็งแบ่งทำกำไรที่ 34 และ 36	Will update	ถ้าหลุด 29	/
ERW	Apr 2	ถือ หลังรับเพิ่มและแบ่งทำกำไรไปแล้ว เล็งแบ่งทำกำไรอีกที่ 3.20	Will update	ถ้าหลุด 2.58&2.30	/

Update หุ้หะหะห่า (ต่อ)

Stocks	Date	Comment	Target	Stoploss	Thai ESG
Trans :					
AOT	May 7	ถือ หลังแบ่งทำกำไร เล็งแบ่งทำกำไรอีกที่ 57.50	Will update	ถ้าหลุด 50	/
BA	May 26	ถือ เล็งแบ่งทำกำไรที่ 16.3 และ 17.5	Will update	Will update	/

Disclaimers

รายงานฉบับนี้จัดทำโดย บริษัทหลักทรัพย์ ทีทีบี เบลู จำกัด (มหาชน) ซึ่งมีธนาคารทหารไทยธนชาตเป็นธนาคารพาณิชย์ ขนาดใหญ่เป็นผู้ถือหุ้นรายใหญ่ในสัดส่วนร้อยละ 99.97 รายงานฉบับนี้จัดทำขึ้นบนพื้นฐานของแหล่งข้อมูลที่ดีที่สุดที่ได้รับมาและพิจารณาแล้วว่าน่าเชื่อถือ ทั้งนี้มีวัตถุประสงค์เพื่อให้บริการเผยแพร่ข้อมูลแก่นักลงทุนและใช้เป็นข้อมูลประกอบการตัดสินใจซื้อขายหลักทรัพย์ แต่ไม่ได้มีเจตนาชี้แนะหรือเชิญชวนให้ซื้อหรือขายหรือประกันราคาหลักทรัพย์แต่อย่างใด ทั้งนี้รายงานและความเห็นในเอกสารฉบับนี้อาจมีการเปลี่ยนแปลงแก้ไขได้ หากข้อมูลที่ได้รับมาเปลี่ยนแปลงไป การนำข้อมูลที่ปรากฏอยู่ในเอกสารฉบับนี้ ไม่ว่าจะทั้งหมดหรือบางส่วนไปทำซ้ำ ตัดแปลง แก้ไข หรือนำออกเผยแพร่แก่สาธารณชน จะต้องได้รับความยินยอมจากบริษัทก่อน

This report is prepared and issued by ttb wealth securities public company limited (ttbwealth) which is owned 99.97% by TMBThanachart Bank Public Company Limited (TTB) as a resource only for clients of ttbwealth, TMBThanachart Bank Public Company Limited (TTB) and its group companies. Copyright © ttb wealth securities public company limited. All rights reserved. The report may not be reproduced in whole or in part or delivered to other persons without our written consent. Investors should use this report as one of many tools in making their investment decisions since ttb wealth securities may seek to do other business with the companies mentioned in the report. Thus, investors need to be aware that there could be potential conflicts of interest that could affect the report's neutrality.

“บทวิเคราะห์นี้จัดทำโดยบริษัทหลักทรัพย์ ทีทีบี เบลู จำกัด (มหาชน) (“บล.ทีทีบี เบลู”) โดยใช้ข้อมูลจาก แนวโน้มธุรกิจ, ประเมินการทางการเงิน, Bloomberg และแหล่งอื่นๆ บริษัทมิได้เป็นผู้ออกตราสารแสดงสิทธิในหลักทรัพย์ต่างประเทศ (DRs) จึงไม่มีความขัดแย้งทางผลประโยชน์”

คำเตือน: DRs มีความเสี่ยงจาก อัตราแลกเปลี่ยน และ หลักทรัพย์อ้างอิงในต่างประเทศ ซึ่งอาจทำให้มูลค่าลดลงได้ ผู้ลงทุนต้องศึกษาความเสี่ยงด้วยตนเอง ก่อนตัดสินใจลงทุน นักวิเคราะห์ของ บล. ทีทีบี เบลู จำกัด (มหาชน) ได้ขึ้นทะเบียนโดย ก.ล.ต. และขอรับรองว่าความเห็นในบทวิเคราะห์นี้เป็น ความเห็นที่เป็นอิสระ มีเหตุผลรองรับ และ นักวิเคราะห์ ไม่มีส่วนได้เสีย ในหลักทรัพย์ที่นำเสนอ ณ วันที่จัดทำ

"This analysis was prepared by ttb wealth securities public company limited ("ttb wealth") using data from business trends, financial forecasts, Bloomberg, and other sources. The Company is not an issuer of rights in foreign securities (DRs), so there is no conflict of interest."

WARNING: DRs involve risks from foreign exchange rates and underlying securities, which may result in devaluation. Investors must study the risks themselves before making any investment decision.

ttb wealth analyst registered with the SEC and certifies that the views in this analysis are as follows: Independent opinions are justified and analysts have no interest in the offered securities as of the date of issuance.

Recommendation Structure:

Recommendations are based on absolute upside or downside, which is the difference between the target price and the current market price. If the upside is 10% or more, the recommendation is BUY. If the downside is 10% or more, the recommendation is SELL. For stocks where the upside or downside is less than 10%, the recommendation is HOLD. Unless otherwise specified, these recommendations are set with a 12-month horizon. Thus, it is possible that future price volatility may cause a temporary mismatch between upside/downside for a stock based on the market price and the formal recommendation.

For sectors, an "Overweight" sector weighting is used when we have BUYs on majority of the stocks under our coverage by market cap. "Underweight" is used when we have SELLs on majority of the stocks we cover by market cap. "Neutral" is used when there are relatively equal weightings of BUYs and SELLs.

Disclosures:

หมายเหตุ: ธนาคารทหารไทยธนชาต จำกัด (มหาชน) (TTB) เป็นบริษัทที่มีความเกี่ยวข้องกับบริษัทหลักทรัพย์ทีทีบี เบลู จำกัด (มหาชน) (ttb wealth) โดย TTB เป็นผู้ถือหุ้นร้อยละ 99.97 ใน ttbwealth ดังนั้น การจัดทำบทวิเคราะห์ของหลักทรัพย์ดังกล่าว จึงมีส่วนได้ส่วนเสียหรือมีความขัดแย้งทางผลประโยชน์ (conflicts of interest)

หมายเหตุ*: "บริษัทหลักทรัพย์ทีทีบี เบลู จำกัด (มหาชน)" (ttb wealth) เป็นผู้จัดการการจัดจำหน่าย "หุ้นกู้ของบริษัท เมืองไทย แคปปิตอล จำกัด (มหาชน) (MTC) ครั้งที่ 3/2569" ดังนั้น การจัดทำบทวิเคราะห์ของหลักทรัพย์ดังกล่าว จึงอาจมีส่วนได้ส่วนเสียหรือมีความขัดแย้งทางผลประโยชน์ (conflicts of interest)"

หมายเหตุ*: "บริษัทหลักทรัพย์ทีทีบี เบลู จำกัด (มหาชน)" (ttb wealth) เป็นผู้จัดการการจัดจำหน่าย "หุ้นกู้ของบริษัท ไออาร์พีซี จำกัด (มหาชน) (IRPC) ครั้งที่ 1/2569" ดังนั้น การจัดทำบทวิเคราะห์ของหลักทรัพย์ดังกล่าว จึงอาจมีส่วนได้ส่วนเสียหรือมีความขัดแย้งทางผลประโยชน์ (conflicts of interest)"

ttb wealth research team

หัวหน้าฝ่าย, Strategy

พิมพ์ผกา นิजारุณ, CFA

pimpaka.nic@ttbwealth.co.th

สาธารณูปโภค, สื่อสาร

ณัฐภพ ประสิทธิ์สุขสันต์

nuttapop.Pra@ttbwealth.co.th

ธนาคาร, ธุรกิจการเงิน

รวีสรา สุวรรณอำไพ

rawisara.suw@ttbwealth.co.th

พลังงาน, ปิโตรเคมี

ยุพาพรรณ พลพรประเสริฐ

yupapan.pol@ttbwealth.co.th

กลยุทธ์การลงทุน

นลินภรณ์ คลั่งเปรมจิตต์, CISA

nariporn.kla@ttbwealth.co.th

วิเคราะห์เชิงปริมาณ

สิทธิตะเชษฐ์ รุ่งรัมย์พัฒน์

sittichet.run@ttbwealth.co.th

กลยุทธ์การลงทุน

อดิศักดิ์ ผู้พัฒนาทรัพยากร, CFA

adisak.phu@ttbwealth.co.th

อิเล็กทรอนิกส์, อาหาร, เครื่องดื่ม, ค้าปลีก

พัทธดนย์ บุณนาค

pattadol.bun@ttbwealth.co.th

ขนส่ง, รับเหมา

ศักดิ์สิทธิ์ พัฒนานารักษ์

saksid.pha@ttbwealth.co.th

ผู้ช่วยนักวิเคราะห์

โชติ เจริญญิตติวัฒน์, CFA

chod.rea@ttbwealth.co.th

กลยุทธ์การลงทุน

เถลิงศักดิ์ คูเจริญไพศาล

thaloengsak.kuc@ttbwealth.co.th

วิเคราะห์เทคนิค

ภัทรวลัฒน์ หวังมิ่งมาศ

pattarawan.wan@ttbwealth.co.th

ยานยนต์, นิตมฯ, Property Fund, REITs, บันทึ

รดา ลิ้มสุทธิวันภูมิ

rata.lim@ttbwealth.co.th

Small Cap, การแพทย์, โรงแรม

ศิริพร อรุโณทัย

siriporn.aru@ttbwealth.co.th

นักวิเคราะห์, แพล

ลาภินี ทิพยมณฑล

lapinee.dib@ttbwealth.co.th

วิเคราะห์ทางเทคนิค

วิชานนท์ ธรรมบำรุง

witchanan.tam@ttbwealth.co.th

Data Support Team

มลฤดี เพชรแสงใสกุล

monrudee.pet@ttbwealth.co.th

เกษมรัตน์ จิตกุลศล

kasemrat.jit@ttbwealth.co.th

วาราทิพย์ รุ่งประดับวงศ์

varathip.run@ttbwealth.co.th

สุนทร รักษาวัต

sunet.rak@ttbwealth.co.th

สุขสวัสดิ์ ลิมาวงษ์ปราณี

suksawat.lim@ttbwealth.co.th

สุจินตนา สถาพร

sujintana.sth@ttbwealth.co.th

ttb wealth securities public co. ltd.

Research Team

18 Floor, MBK Tower

444 Phayathai Road, Pathumwan Road, Bangkok 10330

Tel: 662 -779-9119

Email: research@ttbwealth.co.th