

## ลู่ซิกแซกขึ้นต่อ

ดัชนี SET ลู่ขึ้นต่อ ด้านวันนี้ที่ 1,600 และ 1,609 ทะลุได้ ด้านต่อไปมีที่ 1,617 และ/หรือ 1,625 ที่ต้องฝ่าต่อขึ้นไป และดูด้านของ SET50 ที่ 1,043-1,047 และ/หรือ 1,050 ประกอบด้วย คำแนะนำยังมีของลู่ขึ้นต่อ และลู่เล่น Gap ต่อขึ้นไป นอกจากนี้ ในการลู่ ดู Update หุ่นหลักและไม่หลักตามที่มี Update ด้านล่างและด้านใน รวมถึงหมวด Transportation ที่ทะลุต่อขึ้นมาในเขตด้านที่ต้องฝ่าต่อขึ้นไปดูรูปและรายละเอียดด้านใน หุ่นแนะนำวันนี้ **GLOBAL, STECON & AMATA**



ภัทรวัลย์ หวังมิ่งมาต  
Senior Technical Analyst

วิษณุ ธรรมบำรุง  
Technical Analyst

ดัชนี SET ลู่ขึ้นต่อ ด้านวันนี้ที่ 1,600 และ 1,609 ทะลุได้ ด้านต่อไปมีที่ 1,617 และ/หรือ 1,625 ในรูป A ที่ต้องฝ่าต่อขึ้นไปตามในรูป และดูด้านของ SET50 ที่ 1,043-1,047 และ/หรือ 1,050 ในรูป B ประกอบด้วย คำแนะนำยังมีของลู่ขึ้นต่อ และลู่เล่น Gap ต่อขึ้นไป สำหรับแนวรับถ้า 1,592 ยืนไม่อยู่อาจมีที่ 1,586 และ/หรือ 1,581 อาจดูแนวรับของ SET50 ที่ 1,028 และ/หรือ 1,024 ในการลู่ ดู Update หุ่นหลัก และไม่หลักตามที่มี Update ด้านล่างและด้านในควบคู่ไปด้วย

สำหรับดัชนีธนาคารลู่ขึ้นต่อ ด้านต่อไปมีที่ 541 และ/หรือ 544 แนวรับอาจมีที่ 525-524 และ/หรือ 519-518 การลู่อาจดู Update หุ่นเหล่านี้ประกอบ **KBANK** ทะลุในเขตด้าน 204 ทะลุได้ ด้านต่อไปมีที่ 208 และ/หรือ 211 แนวรับอาจมีที่ 200 และ/หรือ 198-197 **BBL** แกว่งทดสอบด้าน 176 ทะลุได้ ด้านต่อไปมีที่ 180-181 แนวรับถ้าแถวๆ 173 ยืนไม่อยู่ อาจมีที่ 171-170 **SCB** ทะลุแรงต่อขึ้นมาในเขตด้าน 142 และ 143.50 แนวรับถ้า 139 ยืนไม่อยู่ อาจมีที่ 137 **KTB** ยังแกว่งในเขตด้าน 35.50-36 ทะลุได้ ด้านต่อไปมีที่ 38.50 แนวรับอาจมีที่ 34.25 และ/หรือ 33.25 ส่วน **BAY** ทะลุแรงต่อขึ้นมาในเขตด้าน 39.50 และ/หรือ 40.75 ทะลุได้ ด้านต่อไปอาจมีที่ 43.50 แนวรับอาจมีที่ 37 และ/หรือ 35.75 สำหรับ **KKP** ทะลุลงมา แนวรับอาจมีที่ 89-88.50 และ/หรือ 87 ทะลุ 92 ได้ ด้านต่อไปมีที่ 94 และ/หรือ 100.50

และดัชนีพลังงานลู่ขึ้นต่อ ด้านต่อไปมีที่ 20,444 และ/หรือ 20,948 ตามในรูป D แนวรับอาจมีที่ 19,715 และ/หรือ 19,448 การลู่ส่วนหนึ่งอาจดู **PTT** ที่เขตด้าน 37.25 ทะลุได้ ด้านต่อไปมีที่ 38 ที่ต้องฝ่าต่อขึ้นไป แนวรับอาจขยับขึ้นมาที่ 35.50 และ/หรือ 34.5

แนวต้าน 1,600, 1,609 และ 1,617 แนวรับ 1,592, 1,586 และ 1,581



**BUY:**

**GLOBAL** รับเพิ่มเมื่อทะลุ 6.9 เล็งแบ่งทำกำไรที่ 7.6 และ 8.2 (Stoploss ถ้าหลุด 6 ลงมา)

**STECON** รับเพิ่มส่วนหนึ่ง รอเพิ่มอีกที่ 15.5 เล็งแบ่งทำกำไรที่ 19.5

**AMATA** รับเพิ่มส่วนหนึ่ง เล็งแบ่งทำกำไรที่ 28 (อาจมีแกว่งถ้าหลุด 24.4) และ **DELTA & GPSC** ตามรายละเอียดด้านใน

**Add Stoploss line :**

n/a

**SELL:**

n/a

**SECTOR to watch:**

**Transportation :**

AOT, BA, III, THAI & WICE

**Day Trade:**

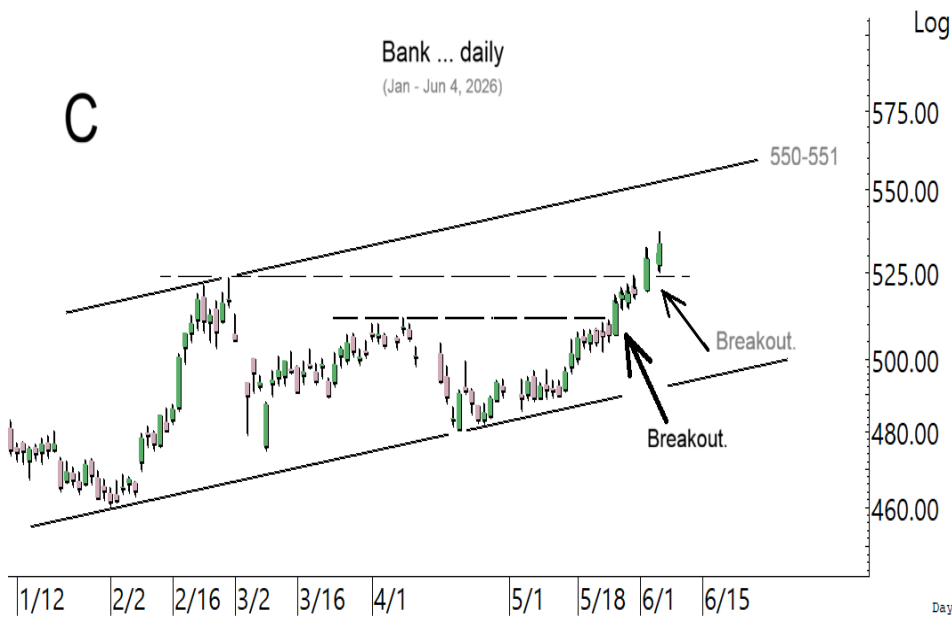
EA, EGCO, GULF, PTTEP, DELTA, HANA, JAS, MRDIYT, SINGER, RBF & VGI

ดัชนี SET ลู่ขยับซิกแซกขึ้นต่อ

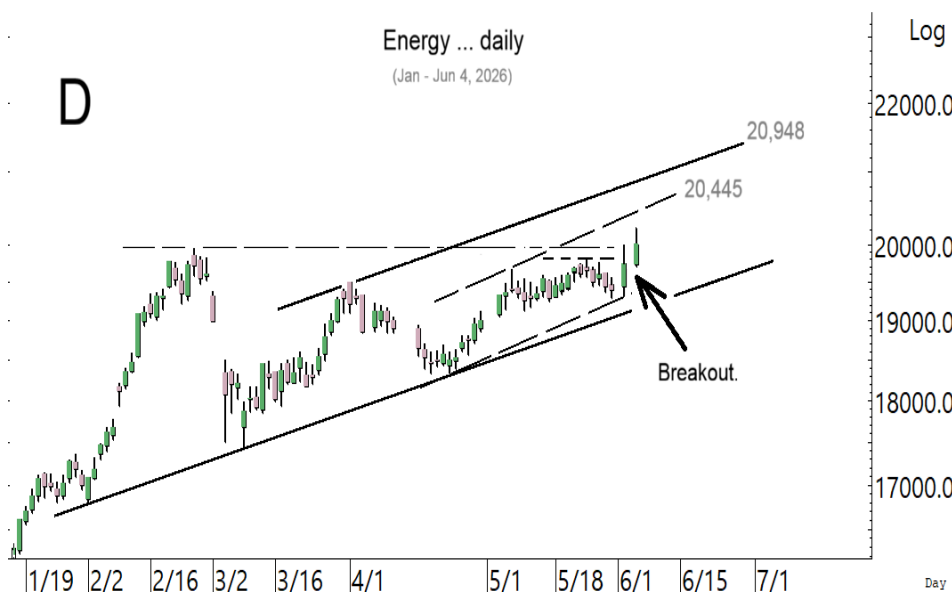
รายงานฉบับนี้จัดทำโดยบริษัทหลักทรัพย์ ทีทีบี เบลู จำกัด (มหาชน) โดยจัดทำขึ้นบนพื้นฐานของแหล่งข้อมูลที่เชื่อถือได้ที่ได้รับมาและพิจารณาแล้วว่าน่าเชื่อถือ ทั้งนี้วัตถุประสงค์เพื่อให้บริการแก่ผู้ลงทุนและใช้เป็นข้อมูลประกอบการตัดสินใจซื้อขายหลักทรัพย์ แต่ไม่ได้มีเจตนาชี้แนะหรือเชิญชวนให้ซื้อหรือขายหรือประกันราคาหลักทรัพย์แต่อย่างใด ทั้งนี้รายงานและความเห็นในเอกสารฉบับนี้อาจมีการเปลี่ยนแปลงแก้ไขได้ หากข้อมูลที่ได้รับมาเปลี่ยนแปลงไป การนำข้อมูลไปปรากฏอยู่ในเอกสารฉบับนี้ ไม่ว่าทั้งหมดหรือบางส่วนไปทำซ้ำ ดัดแปลง แก้ไข หรือนำออกเผยแพร่แก่สาธารณชน จะต้องได้รับความยินยอมจากบริษัทก่อน



ดัชนี SET50 ลุ้นขยับซิกแซกขึ้นต่อ

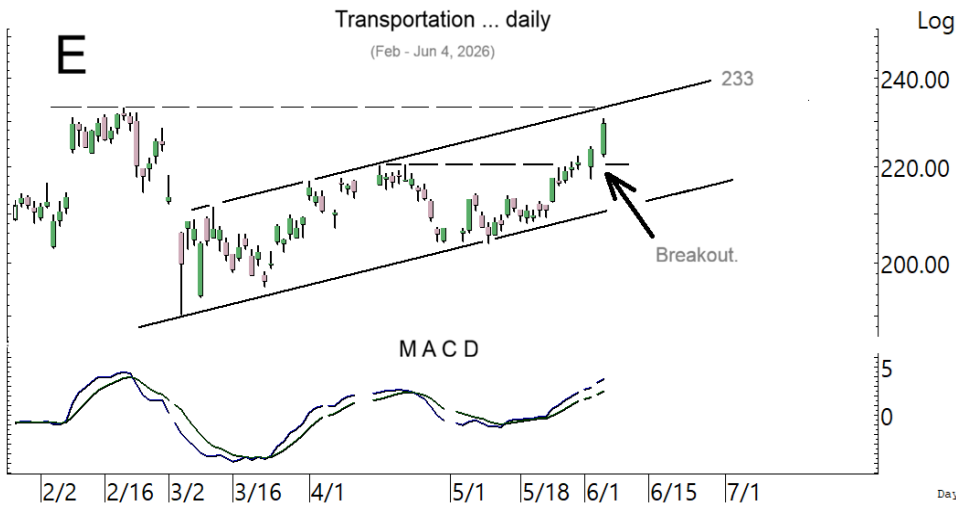


ดัชนีธนาคาร ลุ้นซิกแซกขึ้นต่อ

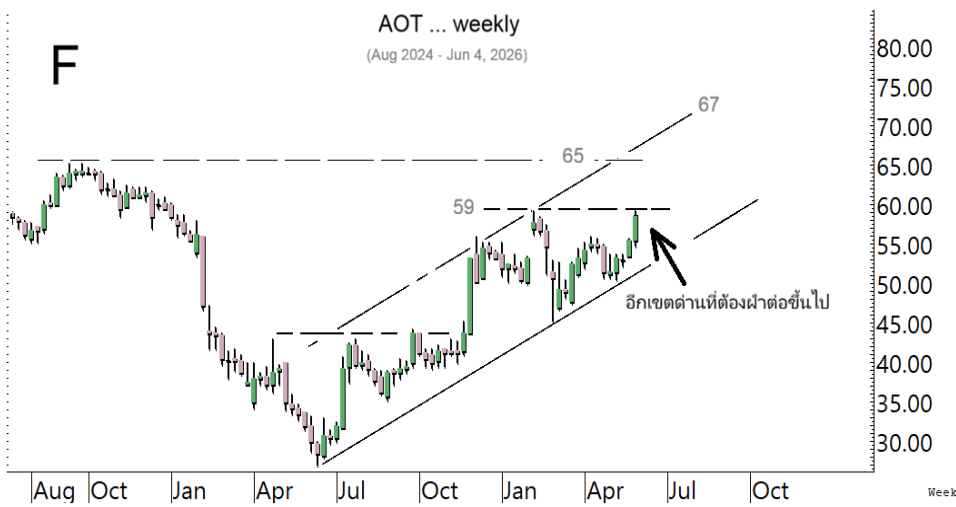


ดัชนีพลังงาน ลุ้นแกว่งซิกแซกขึ้นต่อ

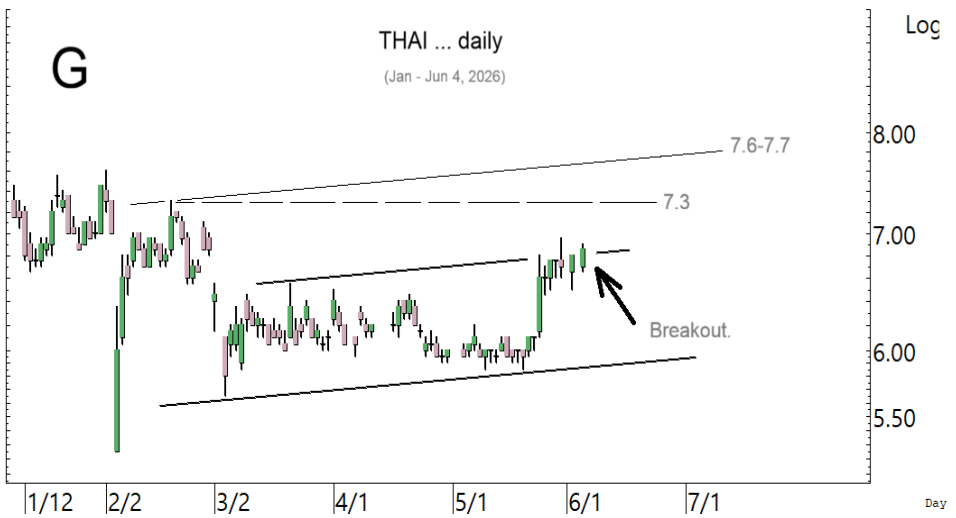
**SECTOR to watch :** หมวด **Transportation** ทะลุต่อขึ้นมาในเขตด้าน 233 ในรูป E ที่ต้องฝ่าขึ้นไป เพื่อชีกแซกขึ้นต่อ ทะลุได้ ด้านต่อไปมีที่ 237 หรือสูงกว่านั้น แนวรับอาจมีที่ 224 และ/หรือ 222 การล้นส่วนหนึ่งดู **AOT** ที่ขึ้นมาในเขตด้าน 59 ในรูป F ทะลุได้ ด้านต่อไปมีที่ 61 และ/หรือ 65 หรือสูงกว่านั้น แนวรับอาจมีที่ 57 และ/หรือ 55 สำหรับหุ้นรายตัวอื่นๆ **BA** ทะลุขึ้นมา ล้นขยับขึ้นต่อ ด้านต่อไปมีที่ 16.5 และ/หรือ 16.7-16.8 ที่ต้องฝ่าต่อขึ้นไป แนวรับอาจมีที่ 15.5 และ/หรือ 15.3 **III** ทะลุขึ้นมาในเขตด้าน 4.28 ทะลุได้ ด้านต่อไปมีที่ 4.36 และ/หรือ 4.40 แนวรับอาจมีที่ 4.12-4.10 **THAI** ทรงตัวหลังทะลุ ด้านมีที่ 6.95 และ 7.05-7.1 ทะลุได้ ด้านต่อไปมีที่ 7.3 และ/หรือ 7.6-7.7 ตามในรูป G แนวรับอาจมีที่ 6.5 และ/หรือ 6.35 และ **WICE** เติงขึ้นมาในเขตด้าน 2.54 ทะลุได้ ด้านต่อไปมีที่ 2.60 แนวรับอาจมีที่ 2.40-2.36



หมวด **Transportation** เติงต่อขึ้นมาในเขตด้าน ที่ต้องฝ่าต่อขึ้นไป เพื่อชีกแซกขึ้นต่อ

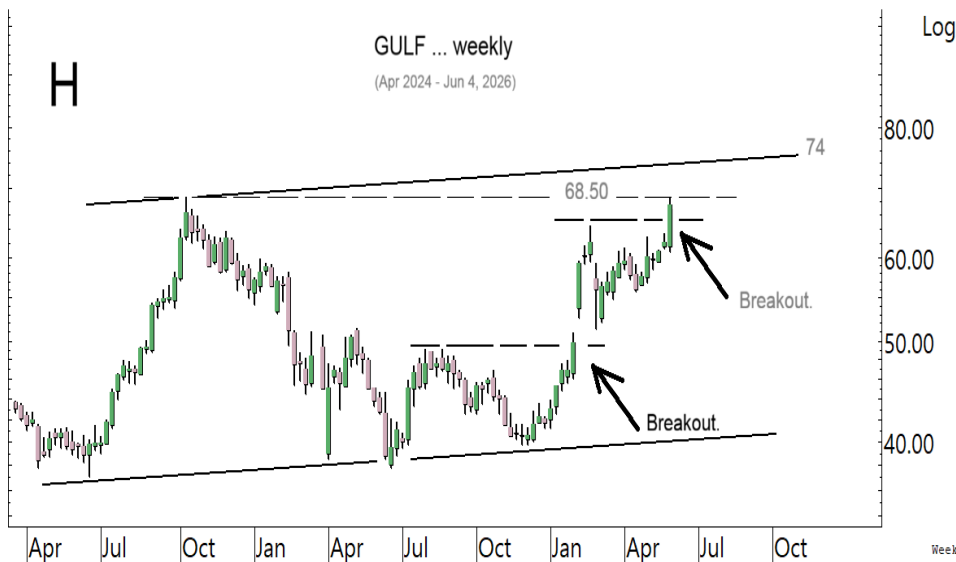


การล้นส่วนหนึ่งอาจดูด้านของ **AOT** ที่ 59 ที่ต้องฝ่าต่อขึ้นไปด้วย

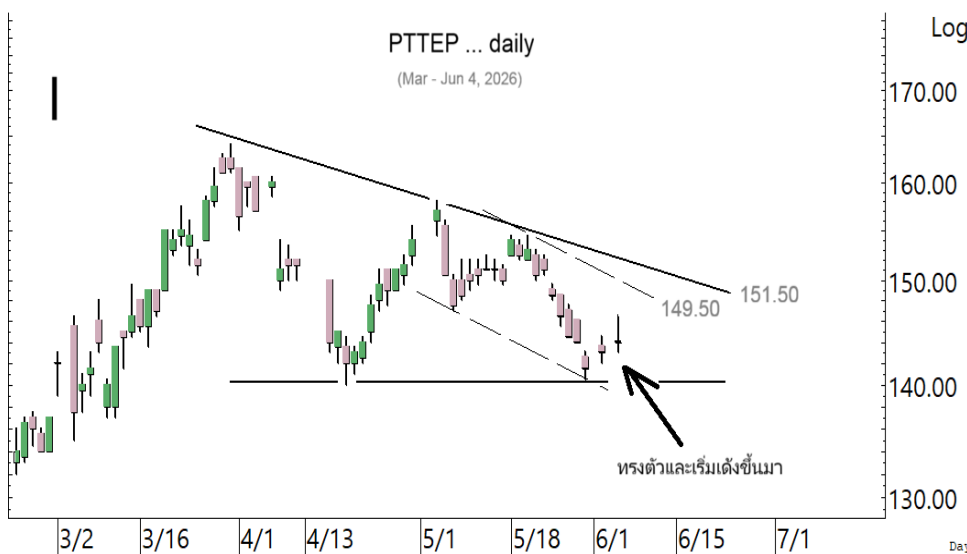


**THAI** ทรงตัวหลังทะลุ ล้นขยับชีกแซกขึ้นต่อ

ในหุ้นเป็นตัวย่ออื่น ๆ ที่ดูมีลุ้น หรือที่ต้องระวัง ก็ดูกรอบแนวรับแนวต้านเหล่านี้ประกอบ และ/หรืออาจใช้เป็นกรอบในการ Trading ได้ : **EA** เติบโตสูงขึ้นมาแกว่งในเขตด้าน 3.64 ทะลุได้ ด้านต่อไปมีที่ 3.84-3.86 แนวรับอาจมีที่ 3.44-3.40 **EGCO** ทรงตัวขึ้นมา ด้านมีที่ 118-119 และ 122-123 แนวรับมีที่ 115 **GULF** ทะลุต่อขึ้นมาในเขตด้าน 68.5-69 ทะลุได้ ด้านต่อไปมีที่ 71.25 หรือสูงกว่านั้นตามในรูป H แนวรับอาจมีที่ 66.50 และ/หรือ 64.50 **PTTEP** เติบโตขึ้นมา ด้านมีที่ 147.50 ทะลุได้ ด้านต่อไปมีที่ 149.50 และ/หรือ 151.50 ในรูป I แนวรับถ้า 143 ยืนไม่อยู่ อาจแกว่งกลับลงไปทดสอบ 140 **DELTA** พยายามทรงตัว เพื่อยับขึ้นต่อ ทะลุด้าน 362 และ 365 ได้ ด้านต่อไปมีที่ 376 แนวรับอาจมีที่ 355 และ/หรือ 351 **HANA** ขยับและเริ่มทะลุขึ้นต่อด้านต่อไปมีที่ 40.75 ทะลุได้ ด้านต่อไปมีที่ 42 และ/หรือ 44 แนวรับอาจมีที่ 38.25-38 และ/หรือ 36.25 **JAS** เติบโตขึ้นมา ด้านมีที่ 1.33 และ/หรือ 1.36-1.38 แนวรับอาจมีที่ 1.21-1.19 และ/หรือ 1.13 **MRDIYT** เติบโตขึ้นมา ด้านมีที่ 9.35 และ/หรือ 9.65 แนวรับมีที่ 9-8.90 **SINGER** ทะลุแรงต่อขึ้นมาในเขตด้าน 9.75 ทะลุได้ ด้านต่อไปอาจมีที่ 10.5-10.6 แนวรับถ้า 8.9 ยืนไม่อยู่ อาจมีที่ 8.5 และ/หรือ 8.15 **RBF** เติบโตทะลุแรงต่อขึ้นมาในเขตด้าน 4.74 และ/หรือ 4.78 ทะลุได้ ด้านต่อไปมีที่ 4.96 แนวรับถ้า 4.56 ยืนไม่อยู่ อาจมีที่ 4.42 และ/หรือ 4.32 **VGI** เติบโตขึ้นมาที่ด้าน 1.05 ทะลุได้ ด้านต่อไปมีที่ 1.08, 1.11 และ/หรือ 1.16 แนวรับอาจมีที่ 0.99 และ/หรือ 0.95 และหุ้นอื่นๆ ใน Alert ระหว่างวัน (สามารถดูได้ใน [www.ttbwealth.co.th](http://www.ttbwealth.co.th))



**GULF** แรงต่อขึ้นมาในเขตด้าน ที่ต้องฝ่าต่อขึ้นไป



**PTTEP** ทรงตัวและเริ่มเติบโตที่ ลุ้นขึ้นไปทีละด้าน

## หุ้นแนะนำวันนี้ เข้าเพิ่ม GLOBL, STECON, AMATA, DELTA & GPSC

Note: เราจะตาม Update หุ้นที่เราแนะนำให้งบปิด Position โดยในกรณีที่ตุ้มผิด อาจต้องขอให้ Stop loss

Stocks	Date	Comment	Target	Stoploss	Thai ESG
GLOBAL	Jun 5	รับเพิ่มเมื่อทะเล 6.9 เล็งแบ่งทำกำไรที่ 7.6 และ 8.2	Will update	ถ้าหลุด 6	/
STECON	Jun 5	รับเพิ่มส่วนหนึ่ง เพิ่มอีกที่ 15.5 เล็งแบ่งทำกำไรที่ 19.5	Will update	Will update	/
AMATA	Jun 5	รับเพิ่มส่วนหนึ่ง เล็งแบ่งทำกำไรที่ 28	30-31	อาจมีแกว่งถ้าหลุด24.4	/
DELTA	Jun 5	รับเพิ่มอีกส่วนที่ 353 เล็งแบ่งทำกำไรที่ 369 และ 394	412 หรือ 550	Will update	-
GPSC	Jun 5	รับเพิ่มที่ 39.5 เล็งแบ่งทำกำไรที่ 43	Will update	ถ้าหลุด 37.5 (1/2)	/

## Update หุ้นแนะนำ

Stocks	Date	Comment	Target	Stoploss	Thai ESG
<b>Bank :</b>					
BBL	Apr 25	ถือ หลังรับเพิ่มและแบ่งทำกำไรไปแล้ว เล็งแบ่งทำกำไรอีกที่ 180	196, 206 หรือ 218	Will update	/
KBANK	Aug 15	ถือ หลังรับเพิ่ม เล็งแบ่งทำกำไรที่ 208 และ 210	224-230	Will update	/
KKP	Sep 26	ถือ หลังรับเพิ่มและแบ่งทำกำไรไปแล้ว	102 หรือสูงกว่านั้น	Will update	/
KTB	Dec 17	ถือ หลังรับเพิ่ม เล็งแบ่งทำกำไรที่ 36.5 และ 39	41 หรือสูงกว่านั้น	อาจมีแกว่งถ้าปิดหลุด33	/
SCB	Aug 29	ถือ หลังรับเพิ่มและแบ่งทำกำไรไปแล้ว เล็งแบ่งทำกำไรอีกที่ 145	Will update	ถ้าปิดหลุด129.5(1/2)	/
TISCO	Oct 21	ถือ เล็งแบ่งทำกำไรที่ 118 และ 123	120, 127 หรือ 134	Will update	/
<b>Comm :</b>					
COM7	Mar 10	ถือ หลังแบ่งทำกำไร	Will update	ถ้าหลุด 21.2	/
CPALL	Apr 9	ถือ เล็งแบ่งทำกำไรที่ 48.50	Will update	ถ้าหลุด 43	/
CRC	Apr 7	ถือ หลังรับเพิ่ม เล็งแบ่งทำกำไรที่ 21.5 และ 22.3	Will update	ถ้าหลุด 19.3 ส่วนเพิ่ม	/
GLOBAL	Apr 3	ถือ รับเพิ่มเมื่อทะเล 6.9 เล็งแบ่งทำกำไรที่ 7.6 และ 8.2	Will update	ถ้าหลุด 6	/
<b>Conma :</b>					
EPG	Jun 4	ถือ เล็งแบ่งทำกำไรที่ 7.05 และ 8.5	8.5 หรือ 9.2	ถ้าหลุด 5.5 และ 5	/
SCC	Dec 23	ถือ หลังรับเพิ่ม เล็งแบ่งทำกำไรที่ 248 และ 255	255 หรือ 274	ถ้าหลุด 213	/
<b>Cons :</b>					
CK	Feb 5	ถือ หลังรับเพิ่มและแบ่งทำกำไรไปแล้ว	Will update	ถ้าหลุด 17ส่วนเพิ่ม	/
STECON	Jan 14	ถือ รับเพิ่มส่วนหนึ่ง เพิ่มอีกที่ 15.5 เล็งแบ่งทำกำไรที่ 19.5	Will update	Will update	/
<b>Energ :</b>					
BANPU	Oct 28	ถือ หลังรับเพิ่ม เล็งแบ่งทำกำไรที่ 6.8 และ 7.5	Will update	ถ้าหลุด 5.2	/
BGRIM	May 22	ถือ เล็งแบ่งทำกำไรที่ 15.1 และ 15.9	Will update	ถ้าหลุด 12.7	/
EA	May 27	ถือ หลังรับเพิ่ม เล็งแบ่งทำกำไรที่ 3.88	Will update	ถ้าปิดหลุด 3.32 (1/2)	-
GPSC	Jun 27	ถือ รับเพิ่มที่ 39.5 เล็งแบ่งทำกำไรที่ 43	Will update	ถ้าหลุด 37.5 (1/2)	/
GULF	Jan 14	ถือ หลังรับเพิ่มและแบ่งทำกำไรไปแล้ว	68.50 หรือสูงกว่านั้น	Will update	/
GUNKUL	Apr 28	ถือ หลังรับเพิ่ม และแบ่งทำกำไรไปแล้ว	5.5 ?	Will update	/
PTT	Nov 14	ถือ หลังรับเพิ่ม เล็งแบ่งทำกำไรที่ 38	39.5-40 หรือสูงกว่านั้น	Will update	/
SGP	Mar 24	ถือ หลังแบ่งทำกำไร	Will update	ถ้าหลุด 8.3	-
SPRC	Jan 7	ถือ หลังรับเพิ่ม เล็งแบ่งทำกำไรที่ 7.6 และ 8.2	9.4-9.6 หรือ 10.5	ถ้าหลุด 6.8 & 6.35	/
TOP	Apr 29	ถือ เล็งแบ่งทำกำไรที่ 51	Will update	ถ้าหลุด 43	/
WHAUP	Apr 22	ถือ หลังรับเพิ่มส่วนหนึ่ง เล็งแบ่งทำกำไรที่ 6.2	Will update	Will update	/

## Update หุ้้นแนะนำ (ต่อ)

Stocks	Date	Comment	Target	Stoploss	Thai ESG
<b>Etron :</b>					
DELTA	Jan 6	ถือ รับเพิ่มอีกส่วนที่ 353 เล็งแบ่งทำกำไรที่ 369 และ 394	412 หรือ 550	Will update	-
HANA	Jan 22	ถือ หลังรับเพิ่ม เล็งแบ่งทำกำไรที่ 42 และ 45	44 หรือ 47	ถ้าปิดหลุด 37 ส่วนเพิ่ม	/
KCE	Mar 26	ถือ หลังรับเพิ่มและแบ่งทำกำไรไปแล้ว	Will update	Will update	/
<b>Fin :</b>					
KTC	Mar 13	ถือ เล็งแบ่งทำกำไรที่ 32.5	Will update	ถ้าหลุด 27	/
MTC	Apr 8	ถือ เล็งแบ่งทำกำไรที่ 32.75	Will update	ถ้าหลุด 26.75	/
<b>Food :</b>					
BTG	May 21	ถือส่วนหนึ่ง เล็งแบ่งทำกำไรที่ 22.3และ23	Will update	ถ้าหลุด 19.4	/
CPF	May 7	ถือ เล็งแบ่งทำกำไรที่ 20.5 และ 21.1	Will update	ถ้าหลุด 18.8	/
<b>Health :</b>					
BH	Feb 9	ถือ หลังรับเพิ่ม เล็งแบ่งทำกำไรที่ 183 และ 190	Will update	ถ้าหลุด 173	/
<b>Ict :</b>					
ADVANC	May 16	ถือ หลังรับเพิ่ม เล็งแบ่งทำกำไรที่ 391 และ 395	Will update	ถ้าหลุด 347 (1/2)	/
FORTH	May 22	ถือ หลังแบ่งทำกำไร	Will update	ถ้าหลุด 15	-
TRUE	Jan 27	ถือ หลังรับเพิ่ม เล็งแบ่งทำกำไรที่ 15.5 และ 16.3	16.3 หรือสูงกว่านั้น	ถ้าหลุด 13.4 ส่วนเพิ่ม	-
<b>Pkg :</b>					
SCGP	May 15	ถือ เล็งแบ่งทำกำไรที่ 27.5 และ 29.25	Will update	Will update	/
<b>Person :</b>					
STGT	Mar 20	ถือ หลังรับเพิ่ม เล็งแบ่งทำกำไรที่ 12.6 และ 13.3	Will update	ถ้าหลุด 10.9 ส่วนเพิ่ม	/
<b>Petro :</b>					
IVL	Jan 12	ถือ หลังรับเพิ่มและ Stoploss ไปแล้ว	Will update	Will update	/
PTTGC	Dec 25	ถือ หลัง Stoploss ไปแล้วครึ่งหนึ่ง	46 หรือ 52	Will update	/
<b>Prop :</b>					
AMATA	Mar 10	ถือ รับเพิ่มส่วนหนึ่ง เล็งแบ่งทำกำไรที่ 28	30-31	อาจมีแกว่งถ้าหลุด24.4	/
AWC	Dec 23	ถือ หลังรับเพิ่มและแบ่งทำกำไรไปแล้ว	Will update	ถ้าหลุด 1.90	/
CPN	Nov 28	ถือ หลังรับเพิ่ม เล็งแบ่งทำกำไรที่ 69.25 และ 71	75-76 หรือสูงกว่านั้น	ถ้าหลุด 62 (1/2)	/
WHA	Apr 17	ถือ หลังรับเพิ่มและแบ่งทำกำไรไปแล้ว	5.1-5.4 หรือสูงกว่านั้น	Will update	/
<b>Tour :</b>					
CENTEL	Jun 24	ถือ หลังรับเพิ่ม เล็งแบ่งทำกำไรที่ 34 และ 36	Will update	ถ้าหลุด 29	/
ERW	Apr 2	ถือ หลังรับเพิ่มและแบ่งทำกำไรไปแล้ว เล็งแบ่งทำกำไรอีกที่ 3.20	Will update	ถ้าหลุด 2.58&2.30	/
<b>Trans :</b>					
AOT	May 7	ถือ หลังแบ่งทำกำไร	Will update	ถ้าหลุด 50	/
BA	May 26	ถือ หลังแบ่งทำกำไร เล็งแบ่งทำกำไรอีกที่ 17.5	Will update	Will update	/

## Disclaimers

รายงานฉบับนี้จัดทำโดย บริษัทหลักทรัพย์ ทีทีบี เบลู จำกัด (มหาชน) ซึ่งมีธนาคารทหารไทยธนชาตเป็นธนาคารพาณิชย์ ขนาดใหญ่เป็นผู้ถือหุ้นรายใหญ่ในสัดส่วนร้อยละ 99.97 รายงานฉบับนี้จัดทำขึ้นบนพื้นฐานของแหล่งข้อมูลที่ดีที่สุดที่ได้รับมาและพิจารณาแล้วว่าน่าเชื่อถือ ทั้งนี้มีวัตถุประสงค์เพื่อให้บริการเผยแพร่ข้อมูลแก่นักลงทุนและใช้เป็นข้อมูลประกอบการตัดสินใจซื้อขายหลักทรัพย์ แต่ไม่ได้มีเจตนาชี้แนะหรือเชิญชวนให้ซื้อหรือขายหรือประกันราคาหลักทรัพย์แต่อย่างใด ทั้งนี้รายงานและความเห็นในเอกสารฉบับนี้อาจมีการเปลี่ยนแปลงแก้ไขได้ หากข้อมูลที่ได้รับมาเปลี่ยนแปลงไป การนำข้อมูลที่ปรากฏอยู่ในเอกสารฉบับนี้ ไม่ว่าจะทั้งหมดหรือบางส่วนไปทำซ้ำ ตัดแปลง แก้ไข หรือนำออกเผยแพร่แก่สาธารณชน จะต้องได้รับความยินยอมจากบริษัทก่อน

This report is prepared and issued by ttb wealth securities public company limited (ttbwealth) which is owned 99.97% by TMBThanachart Bank Public Company Limited (TTB) as a resource only for clients of ttbwealth, TMBThanachart Bank Public Company Limited (TTB) and its group companies. Copyright © ttb wealth securities public company limited. All rights reserved. The report may not be reproduced in whole or in part or delivered to other persons without our written consent. Investors should use this report as one of many tools in making their investment decisions since ttb wealth securities may seek to do other business with the companies mentioned in the report. Thus, investors need to be aware that there could be potential conflicts of interest that could affect the report's neutrality.

“บทวิเคราะห์นี้จัดทำโดยบริษัทหลักทรัพย์ ทีทีบี เบลู จำกัด (มหาชน) (“บล.ทีทีบี เบลู”) โดยใช้ข้อมูลจาก แนวโน้มธุรกิจ, ประมาณการทางการเงิน, Bloomberg และแหล่งอื่นๆ บริษัทมิได้เป็นผู้ออกตราสารแสดงสิทธิในหลักทรัพย์ต่างประเทศ (DRs) จึงไม่มีความขัดแย้งทางผลประโยชน์”

คำเตือน: DRs มีความเสี่ยงจาก อัตราแลกเปลี่ยน และ หลักทรัพย์อ้างอิงในต่างประเทศ ซึ่งอาจทำให้มูลค่าลดลงได้ ผู้ลงทุนต้องศึกษาความเสี่ยงด้วยตนเอง ก่อนตัดสินใจลงทุน นักวิเคราะห์ของ บล. ทีทีบี เบลู จำกัด (มหาชน) ได้ขึ้นทะเบียนโดย ก.ล.ต. และขอรับรองว่าความเห็นในบทวิเคราะห์นี้เป็น ความเห็นที่เป็นอิสระ มีเหตุผลรองรับ และ นักวิเคราะห์ ไม่มีส่วนได้เสีย ในหลักทรัพย์ที่นำเสนอ ณ วันที่จัดทำ

"This analysis was prepared by ttb wealth securities public company limited ("ttb wealth") using data from business trends, financial forecasts, Bloomberg, and other sources. The Company is not an issuer of rights in foreign securities (DRs), so there is no conflict of interest."

**WARNING:** DRs involve risks from foreign exchange rates and underlying securities, which may result in devaluation. Investors must study the risks themselves before making any investment decision.

ttb wealth analyst registered with the SEC and certifies that the views in this analysis are as follows: Independent opinions are justified and analysts have no interest in the offered securities as of the date of issuance.

## Recommendation Structure:

Recommendations are based on absolute upside or downside, which is the difference between the target price and the current market price. If the upside is 10% or more, the recommendation is BUY. If the downside is 10% or more, the recommendation is SELL. For stocks where the upside or downside is less than 10%, the recommendation is HOLD. Unless otherwise specified, these recommendations are set with a 12-month horizon. Thus, it is possible that future price volatility may cause a temporary mismatch between upside/downside for a stock based on the market price and the formal recommendation.

For sectors, an "Overweight" sector weighting is used when we have BUYs on majority of the stocks under our coverage by market cap. "Underweight" is used when we have SELLs on majority of the stocks we cover by market cap. "Neutral" is used when there are relatively equal weightings of BUYs and SELLs.

## Disclosures:

หมายเหตุ: ธนาคารทหารไทยธนชาต จำกัด (มหาชน) (TTB) เป็นบริษัทที่มีความเกี่ยวข้องกับบริษัทหลักทรัพย์ทีทีบี เบลู จำกัด (มหาชน) (ttb wealth) โดย TTB เป็นผู้ถือหุ้นร้อยละ 99.97 ใน ttbwealth ดังนั้น การจัดทำบทวิเคราะห์ของหลักทรัพย์ดังกล่าว จึงมีส่วนได้ส่วนเสียหรือมีความขัดแย้งทางผลประโยชน์ (conflicts of interest)

หมายเหตุ\*: "บริษัทหลักทรัพย์ทีทีบี เบลู จำกัด (มหาชน)" (ttb wealth) เป็นผู้จัดการการจัดจำหน่าย "หุ้นกู้ของบริษัท เมืองไทย แคปปิตอล จำกัด (มหาชน) (MTC) ครั้งที่ 3/2569" ดังนั้น การจัดทำบทวิเคราะห์ของหลักทรัพย์ดังกล่าว จึงอาจมีส่วนได้ส่วนเสียหรือมีความขัดแย้งทางผลประโยชน์ (conflicts of interest)"

หมายเหตุ\*: "บริษัทหลักทรัพย์ทีทีบี เบลู จำกัด (มหาชน)" (ttb wealth) เป็นผู้จัดการการจัดจำหน่าย "หุ้นกู้ของบริษัท ไออาร์พีซี จำกัด (มหาชน) (IRPC) ครั้งที่ 1/2569" ดังนั้น การจัดทำบทวิเคราะห์ของหลักทรัพย์ดังกล่าว จึงอาจมีส่วนได้ส่วนเสียหรือมีความขัดแย้งทางผลประโยชน์ (conflicts of interest)"

## ttb wealth research team

## หัวหน้าฝ่าย, Strategy

พิมพ์ผกา นิจารุณ, CFA

pimpaka.nic@ttbwealth.co.th

## สาธารณูปโภค, สื่อสาร

ณัฐภพ ประสิทธิ์สุขสันต์

nuttapop.Pra@ttbwealth.co.th

## ธนาคาร, ธุรกิจการเงิน

รวีสรา สุวรรณอำไพ

rawisara.suw@ttbwealth.co.th

## พลังงาน, ปิโตรเคมี

ยุพาพรรณ พลพรประเสริฐ

yupapan.pol@ttbwealth.co.th

## กลยุทธ์การลงทุน

นลินภรณ์ คลังเปรมจิตต์, CISA

nariporn.kla@ttbwealth.co.th

## วิเคราะห์เชิงปริมาณ

สิทธิตะเชษฐ์ รุ่งรัมย์พัฒน์

sittichet.run@ttbwealth.co.th

## กลยุทธ์การลงทุน

อดิศักดิ์ ผู้พิพัฒนศิริคุณ, CFA

adisak.phu@ttbwealth.co.th

## อิเล็กทรอนิกส์, อาหาร, เครื่องดื่ม, ค้าปลีก

พัทธดนย์ บุญนาค

pattadol.bun@ttbwealth.co.th

## ขนส่ง, รับเหมา

ศักดิ์สิทธิ์ พัฒนานารักษ์

saksid.pha@ttbwealth.co.th

## ผู้ช่วยนักวิเคราะห์

โชติ เจริญญิตติวัฒน์, CFA

chod.rea@ttbwealth.co.th

## กลยุทธ์การลงทุน

เถลิงศักดิ์ คูเจริญไพศาล

thaloengsak.kuc@ttbwealth.co.th

## วิเคราะห์เทคนิค

ภัทรวลัฒน์ หวังมิ่งมาศ

pattarawan.wan@ttbwealth.co.th

## ยานยนต์, นิตมฯ, Property Fund, REITs, บันทึ

รดา ลิ้มสุทธิวันภูมิ

rata.lim@ttbwealth.co.th

## Small Cap, การแพทย์, โรงแรม

ศิริพร อรุโณทัย

siriporn.aru@ttbwealth.co.th

## นักวิเคราะห์, แพล

ลาภินี ทิพยมณฑล

lapinee.dib@ttbwealth.co.th

## วิเคราะห์ทางเทคนิค

วิชานนท์ ธรรมบำรุง

witchanan.tam@ttbwealth.co.th

## Data Support Team

## มลฤดี เพชรแสงใสกุล

monruddee.pet@ttbwealth.co.th

## เกษมรัตน์ จิตกุลชล

kasemrat.jit@ttbwealth.co.th

## วาราทิพย์ รุ่งประดับวงศ์

varathip.run@ttbwealth.co.th

## สุนทร รักษาวัต

sunet.rak@ttbwealth.co.th

## สุสุขสวัสดิ์ ลิมาวงษ์ปราณี

suksawat.lim@ttbwealth.co.th

## สุจินตนา สถาพร

sujintana.sth@ttbwealth.co.th

## ttb wealth securities public co. ltd.

Research Team

18 Floor, MBK Tower

444 Phayathai Road, Pathumwan Road, Bangkok 10330

Tel: 662 -779-9119

Email: research@ttbwealth.co.th