

## โดนขายตามโลกลงมาที่เซตแนวรับ ที่ต้องขอดูอาการ

ดัชนี SET โดนขายลงมาที่เซตแนวรับ 1,560 และ/หรือ 1,553-1,550 ซึ่งเป็นเซตล้นตั้งหลัก โดยมีด่านที่ 1,576 ทะลุได้ ด่านต่อไปมีที่ 1,581 และ/หรือ 1,589 ที่ต้องฝ่าต่อไป ความเสี่ยง คือ ถ้าแถว ๆ 1,550 ยืนไม่อยู่ แนวรับต่อไปอาจมีที่ 1,530 และ/หรือ 1,514 คำแนะนำ ยังมีของทนแถวๆ ล้นขึ้นต่อ ส่วนการล้นเล่น Gap ขอให้ทำในวงเงินที่ผันผวนได้ในช่วงนี้ สำหรับหมวด Electronic โดนขายลงมาที่เซตแนวรับรูปและรายละเอียดด้านใน หุ้่นแนะนำวันนี้ **CK, GULF & KCE**



ภัทรวัลย์ หวังมิ่งมาต  
Senior Technical Analyst

วิษณุ ธรรมบำรุง  
Technical Analyst

ดัชนี SET โดนขายตามโลกลงมาที่เซตแนวรับบริเวณ 1,560 และ/หรือ 1,553-1,550 ในรูป A ซึ่งเป็นเซตล้นตั้งหลัก โดยมีด่านที่ 1,576 ทะลุได้ ด่านต่อไปมีที่ 1,581 และ/หรือ 1,589 ที่ต้องฝ่าขึ้นไป เพื่อตั้งหลักขึ้นต่อ ความเสี่ยง คือ ถ้าฝ่าขึ้นไปไม่ได้ และแถว ๆ 1,550 ยืนไม่อยู่ อาจถอยต่อไปทดสอบ 1,530 และ/หรือ 1,514 คำแนะนำ ยังมีของทนแถวๆ ล้นต่อ ส่วนการล้นเล่น Gap ขอให้ใช้วงเงินที่ผันผวนได้ในช่วงนี้ นอกจากนี้ ในการล้นดูด้านของ SET50 ที่ 1,024 และ/หรือ 1,027 และแนวรับที่ 1,013-1,010 ตามในรูป B ประกอบ รวมถึงดู Update หุ้่นหลัก และหุ้่น Electronic ตามที่มี Update ด้านล่างและด้านในควบคู่ไปด้วย

สำหรับดัชนีธนาคารล้นชะลอเพื่อซิกแซกขึ้นต่อ แนวรับมีที่ 525-524 ด่านมีที่ 537 ทะลุได้ ด่านต่อไปมีที่ 547 ที่ต้องฝ่าขึ้นไปตามในรูป C การล้นอาจดู Update หุ้่นเหล่านี้ประกอบ **KBANK** ชะลอลงมา แนวรับมีที่ 200 และ/หรือ 198 ด่านมีที่ 204 ทะลุได้ ด่านต่อไปมีที่ 208 และ/หรือ 211-**BBL** แถวลงมา แนวรับถ้า 170 ยืนไม่อยู่ อาจมีที่ 168-167 ด่านมีที่ 173.50 และ/หรือ 175.5-176 **SCB** ชะลอลงมา แนวรับถ้า 139 ยืนไม่อยู่ อาจมีที่ 137 -136 ด่านอาจมีที่ 141.50 ทะลุได้ ด่านต่อไปมีที่ 143.50 และ/หรือ 144.5-145 **KTB** ยังดูแถวๆ สู้ในเซต ด่าน 35.50-36 ทะลุได้ ด่านต่อไปมีที่ 38.50 แนวรับอาจมีที่ 34.5 และ/หรือ 33.25 ส่วน สำหรับ **KKP** ชะลอต่อลงมา แนวรับอาจมีที่ 87 และ/หรือ 85.50 ด่านอาจมีที่ 89.50 และ 91-92 ที่ต้องฝ่าขึ้นไป

และดัชนีพลังงานชะลอหลังทะลุ แนวรับอาจมีที่ 19,523 ในรูป D และ/หรือ 19,260 ด่านมีที่ 20,026 และ/หรือ 20,210 ที่ต้องฝ่าขึ้นไป ส่วน **PTT** ยังแถวๆ ในเซตด้าน 37.25 และ 38 แนวรับอาจมีที่ 36-35.5

แนวต้าน 1,576, 1,581 และ 1,589 แนวรับ 1,560 และ 1,553-1,550



**BUY:**

**CK** รับเพิ่มส่วนหนึ่ง 17.5 เล็งแบ่งทำกำไรที่ 19.3 และ 20.3 (Stoploss ส่วนเพิ่มถ้าหลุด 17 ลงมา)

**GULF** รับเพิ่มส่วนหนึ่ง 64.25 เล็งแบ่งทำกำไรที่ 68.50

**KCE** รับเพิ่มส่วนหนึ่ง เพิ่มอีกเมื่อทะลุ 36.25 เล็งแบ่งทำกำไรที่ 39.5 และ 40.50 (Stoploss 1/2 ถ้าหลุด 32.5) และ **FORTH** ตามรายละเอียดด้านใน

**Add Stoploss line :**

**EA** Stoploss 1/2 ถ้าหลุด 3.16

**SELL:**

n/a

**SECTOR to watch:**

**Electronic :**

DELTA, HANA, KCE, CCET, SMT & TEAM

**Day Trade:**

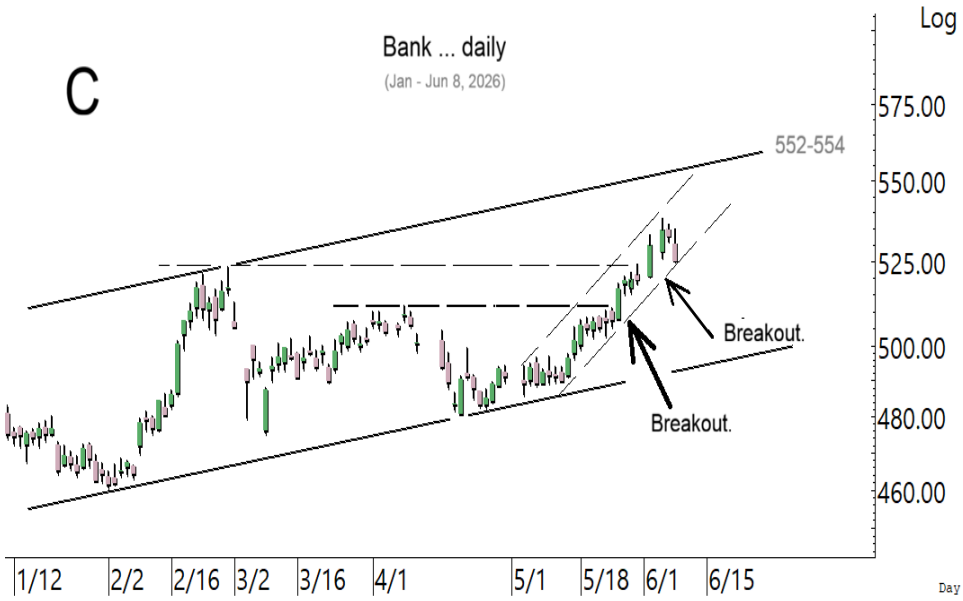
PTTEP, SPRC, TOP, WHAUP, RBF, RCL & TRUE

ดัชนี SET แถวๆ ตามโลกลงมาที่เซตแนวรับ

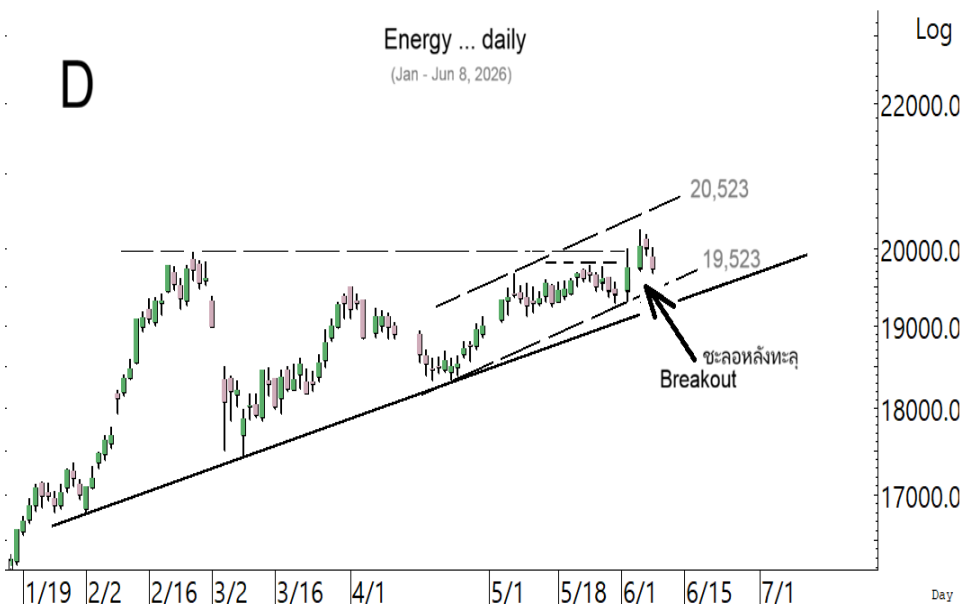
รายงานฉบับนี้จัดทำโดยบริษัทหลักทรัพย์ ทีทีบี เบลู จำกัด (มหาชน) โดยจัดทำขึ้นบนพื้นฐานของแหล่งข้อมูลที่ดีที่สุดที่ได้รับมาและพิจารณาแล้วว่าน่าเชื่อถือ ทั้งนี้วัตถุประสงค์เพื่อให้บริการแก่ผู้ลงทุนและใช้เป็นข้อมูลประกอบการตัดสินใจซื้อขายหลักทรัพย์ แต่ไม่ได้มีเจตนาชี้แนะหรือชวนให้ซื้อหรือขายหรือประกันราคาหลักทรัพย์แต่อย่างใด ทั้งนี้รายงานและความเห็นในเอกสารฉบับนี้อาจมีการเปลี่ยนแปลงแก้ไขได้ หากข้อมูลที่ได้รับมาเปลี่ยนแปลงไป การนำข้อมูลไปปรากฏอยู่ในเอกสารฉบับนี้ ไม่ว่าทั้งหมดหรือบางส่วนไปทำซ้ำ คัดแปลง แก้ไข หรือนำออกเผยแพร่แก่สาธารณชน จะต้องได้รับความยินยอมจากบริษัทก่อน



ดัชนี SET50 โดนขายลงมาถึงเขต  
แนวรับ ซึ่งเป็นเขตคู้ดั้งหลักที่ต้อง  
ขอคู้อาการ

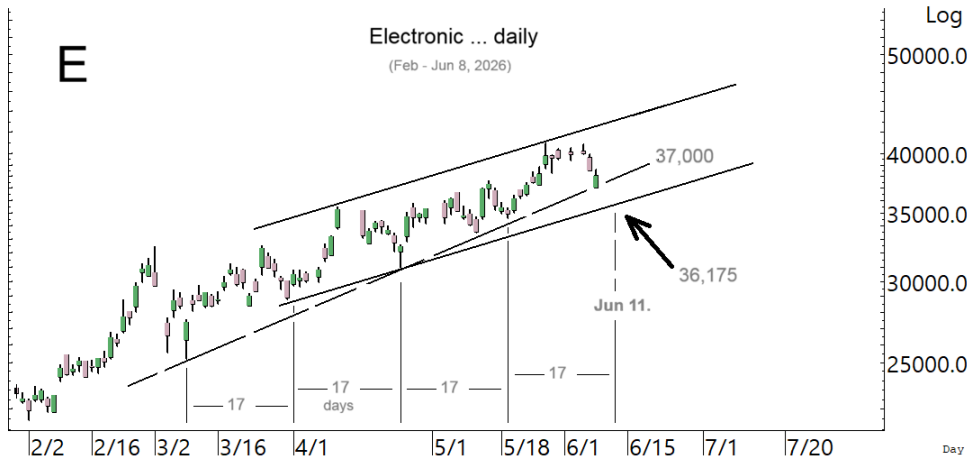


ดัชนีธนาคาร คู้แกว่งซิกแซกซึ้น

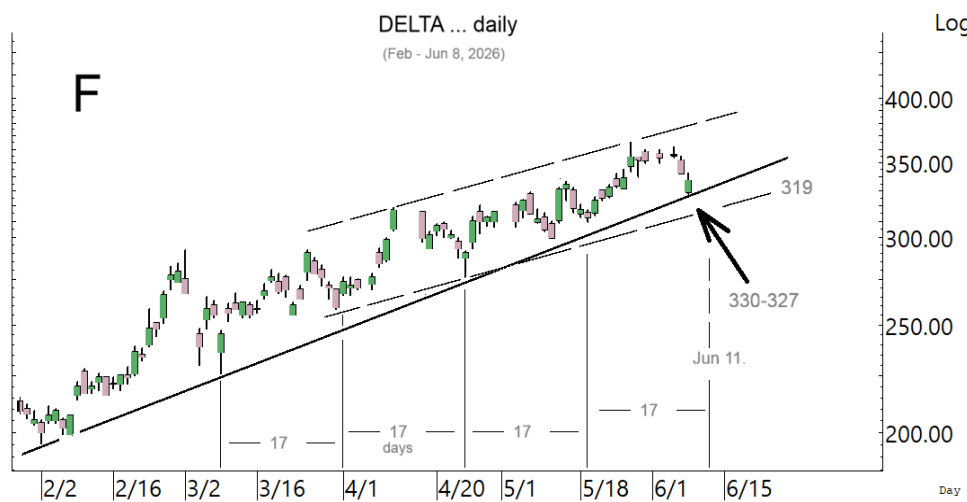


ดัชนีพลังงานชะลอหลังทะลุ คู้  
ชะลอซิกแซกซึ้นต่อ

**SECTOR to watch :** หมวด **Electronic** โดนขายลงมาที่เขตแนวรับในรูป E ซึ่งเป็นเขตล้นตั้งหลัก โดยจะค่อยๆ ดีขึ้นเมื่อทะลุด่านที่ 39,852 และ/หรือ 40,824 กลับขึ้นมาขึ้นได้ หรือถ้าดูจาก cycle-17วันในรูป อาจใช้เวลาตั้งหลักจนถึงช่วงปลายอาทิตย์ ในการล้นดู Update หุ่นเหล่านี้ประกอบด้วย **DELTA** ทรงตัวและเริ่มตั้งที่เขตแนวรับในรูป F ด่านมีที่ 344-348 ทะลุได้ ด่านต่อไปมีที่ 356 ที่ต้องฝ่าขึ้นไป แนวรับอาจมีที่ 335-334 และ/หรือ 330-327 ตามในรูป **HANA** ทรงตัวขึ้นมาจากเขตแนวรับ 32.75-32 และ/หรือ 31 ในรูป G ซึ่งเป็นเขตล้นตั้งหลัก ด่านมีที่ 34.75 และ/หรือ 35.75-36 ทะลุได้ ด่านต่อไปมีที่ 37.75 **KCE** ตั้งขึ้นมา ด่านมีที่ 36.5 และ/หรือ 37.5-37.75 แนวรับมีที่ 34.50 สำหรับ **CCET** ตั้งขึ้นมา ด่านมีที่ 9.3-9.4 และ/หรือ 9.55 แนวรับถ้า 8.8 ยืนไม่อยู่ อาจมีที่ 8.55 และ/หรือ 8.45 ระวังแกว่งถ้าหลุด 8.45 ลงมา **SMT** พยายามทรงตัวที่เขตแนวรับ 2.82 ด่านมีที่ 3.06 ทะลุได้ ด่านต่อไปมีที่ 3.12 และ/หรือ 3.16 ที่ต้องฝ่าขึ้นไป และ **TEAM** โดนขายลงมาที่เขตแนวรับ 4.40 โดยมีด่านที่ 4.62 ทะลุได้ ด่านต่อไปมีที่ 4.80-4.84 ที่ต้องฝ่าขึ้นไป ระวังอาจมีแกว่งอีกถ้าหลุดแนวรับ 4.40 ลงมา



หมวด **Electronic** โดนขายลงมาที่เขตแนวรับ ที่เป็นเขตล้นตั้งหลัก

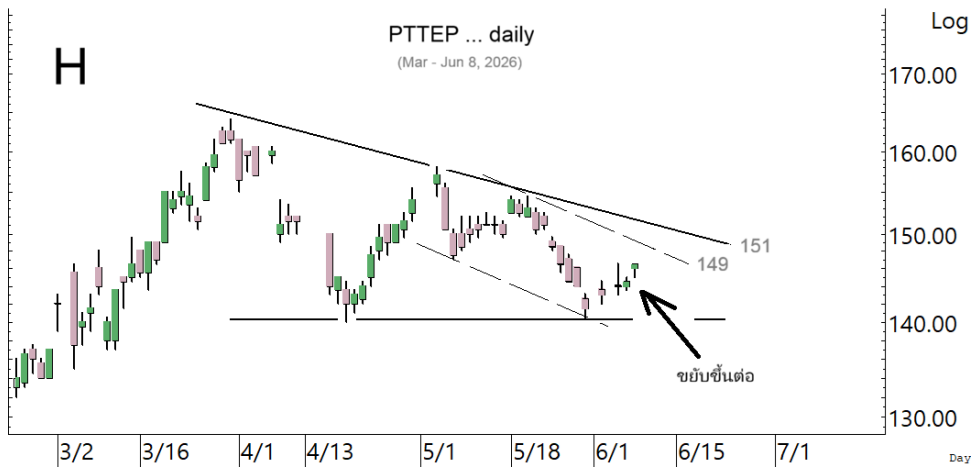


**DELTA** เข้าเขตและพยายามทรงตัวที่เขตแนวรับ

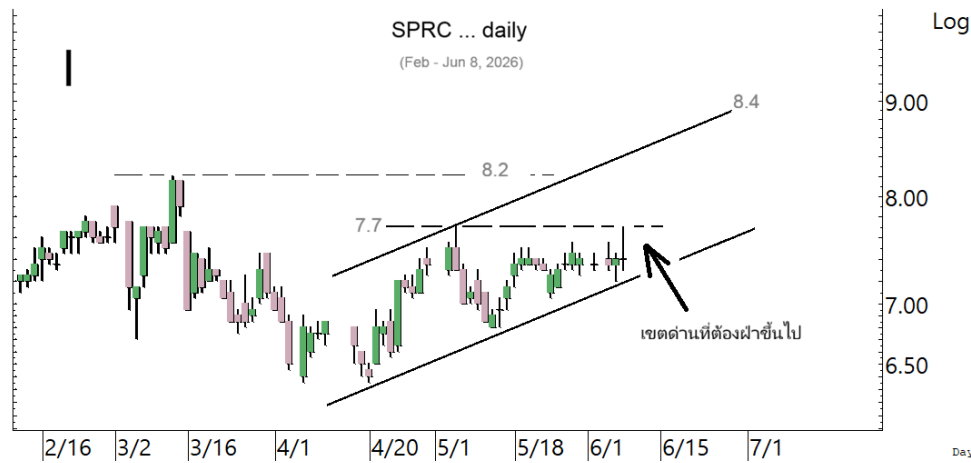


**HANA** โดนขายลงมาที่เขตแนวรับ ซึ่งเป็นเขตล้นตั้งหลัก ที่ต้องดูอาการ

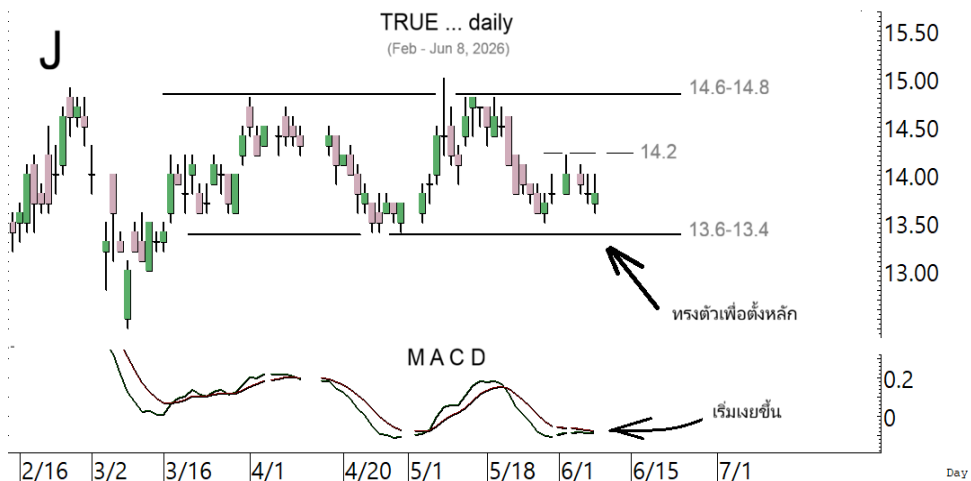
ในหุ้นเป็นตัวๆ อื่น ๆ ที่ดูมีลุ้น หรือที่ต้องระวัง ก็ดูกรอบแนวรับแนวต้านเหล่านี้ประกอบ และ/หรืออาจใช้เป็นกรอบในการ Trading ได้ : **PTTEP** ขยับขึ้นมาในเขตด้าน 146.50-147 ทะลุได้ ด้านต่อไปมีที่ 149 และ/หรือ 151 ในรูป H แนวรับอาจมีที่ 145 และ/หรือ 143 **SPRC** เติงขึ้นมาที่ด้าน 7.65-7.7 ทะลุได้ ด้านต่อไปมีที่ 8.20 และ/หรือ 8.4 ในรูป I แนวรับมีที่ 7.4-7.2 **TOP** ทรงตัวขึ้นมา ด้านมีที่ 47.75-48.25 และ/หรือ 49-49.25 ที่ต้องฝ่าขึ้นไป แนวรับมีที่ 45.75 **WHAUP** เติงขึ้นมา ด้านมีที่ 6 และ 6.15 ทะลุได้ ด้านต่อไปมีที่ 6.3 แนวรับมีที่ 5.7 และ/หรือ 5.50 **RBF** เติงทะลุขึ้นมาแกว่งในเขตด้าน แนวรับมีที่ 4.64-4.62 และ/หรือ 4.56 ทะลุ 4.78 อาจเติงกลับขึ้นไปทดสอบ 4.98-5 ที่ต้องฝ่าขึ้นไป **RCL** เติงขึ้นมาที่ด้าน 32.75 ทะลุได้ ด้านต่อไปมีที่ 33.75 และ/หรือ 34.50 แนวรับอาจมีที่ 31.5-31 **TRUE** ทรงตัวขึ้นมา ด้านมีที่ 14.2 ทะลุได้ ด้านต่อไปมีที่ 14.6-14.8 ในรูป J และ/หรือ 15 แนวรับมีที่ 13.6-13.4 และหุ้นอื่นๆ ใน Alert ระหว่างวัน (สามารถดูได้ ใน [www.ttbwealth.co.th](http://www.ttbwealth.co.th))



PTTEP ขยับขึ้นต่อไปที่ละด้าน



SPRC เติงขึ้นมาในเขตด้าน 7.7 ที่ต้องฝ่าต่อขึ้นไป



TRUE ทรงตัวเพื่อตั้งหลัก โดยมีด้านที่ 14.2 ที่ต้องฝ่าขึ้นไป

## หุ้นแนะนำวันนี้ เข้าเพิ่ม CK, GULF, KCE &amp; FORTH

Note: เราจะตาม Update หุ้นที่เราแนะนำให้งบปิด Position โดยในกรณีที่ตุ้มผิด อาจต้องขอให้ Stop loss

Stocks	Date	Comment	Target	Stoploss	Thai ESG
CK	Jun 9	รับเพิ่มส่วนหนึ่งที่ 17.5 เล็งแบ่งทำกำไรที่ 19.3 และ 20.3	Will update	ถ้าหลุด 17ส่วนเพิ่ม	/
GULF	Jun 9	รับเพิ่มส่วนหนึ่งที่ 64.25 เล็งแบ่งทำกำไรที่ 68.50	68.50 หรือสูงกว่านั้น	Will update	/
KCE	Jun 9	รับเพิ่มส่วนหนึ่ง เพิ่มอีกเมื่อทะเล 36.25 เล็งแบ่งทำกำไรที่ 39.5 และ 40.50	Will update	ถ้าหลุด 32.5(1/2)	/
FORTH	Jun 9	รับเพิ่มเมื่อทะเล 17 เล็งแบ่งทำกำไรที่ 18.9 และ 21.5	Will update	ถ้าหลุด 15	-

## Update หุ้นแนะนำ

Stocks	Date	Comment	Target	Stoploss	Thai ESG
--------	------	---------	--------	----------	----------

Bank :

BBL	Apr 25	ถือ หลังรับเพิ่มและแบ่งทำกำไรไปแล้ว เล็งแบ่งทำกำไรอีกที่ 180	196, 206 หรือ 218	Will update	/
KBANK	Aug 15	ถือ หลังรับเพิ่ม เล็งแบ่งทำกำไรที่ 208 และ 210	224-230	Will update	/
KKP	Sep 26	ถือ หลังรับเพิ่มส่วนหนึ่ง เล็งแบ่งทำกำไรที่ 94 และ 96	102 หรือสูงกว่านั้น	Will update	/
KTB	Dec 17	ถือ หลังรับเพิ่ม เล็งแบ่งทำกำไรที่ 36.5 และ 39	41 หรือสูงกว่านั้น	อาจมีแกว่งถ้าปิดหลุด33	/
SCB	Aug 29	ถือ หลังรับเพิ่มและแบ่งทำกำไรไปแล้ว เล็งแบ่งทำกำไรอีกที่ 145	Will update	ถ้าปิดหลุด129.5(1/2)	/
TISCO	Oct 21	ถือ เล็งแบ่งทำกำไรที่ 118 และ 123	120, 127 หรือ 134	Will update	/

Comm :

COM7	Mar 10	ถือ หลังแบ่งทำกำไร	Will update	ถ้าหลุด 21.2	/
CPALL	Apr 9	ถือ เล็งแบ่งทำกำไรที่ 48.50	Will update	ถ้าหลุด 43	/
CRC	Apr 7	ถือ หลังรับเพิ่มและแบ่งทำกำไรไปแล้ว เล็งแบ่งทำกำไรอีกที่ 22.3	Will update	ถ้าหลุด 19.3 ส่วนเพิ่ม	/
GLOBAL	Apr 3	ถือ หลังรับเพิ่มส่วนหนึ่ง เล็งแบ่งทำกำไรที่ 7.6 และ 8.2	Will update	ถ้าหลุด 6	/

Conma :

EPG	Jun 4	ถือ เล็งแบ่งทำกำไรที่ 7.05 และ 8.5	8.5 หรือ 9.2	ถ้าหลุด 5.5 และ 5	/
SCC	Dec 23	ถือ หลังรับเพิ่ม เล็งแบ่งทำกำไรที่ 248 และ 255	255 หรือ 274	ถ้าหลุด 213	/

Cons :

CK	Feb 5	ถือ รับเพิ่มส่วนหนึ่งที่ 17.5 เล็งแบ่งทำกำไรที่ 19.3 และ 20.3	Will update	ถ้าหลุด 17ส่วนเพิ่ม	/
STECON	Jan 14	ถือ หลังรับเพิ่ม เล็งแบ่งทำกำไรที่ 19.5	Will update	Will update	/

Energ :

BANPU	Oct 28	ถือ หลังรับเพิ่ม เล็งแบ่งทำกำไรที่ 6.8 และ 7.5	Will update	ถ้าหลุด 5.2	/
BGRIM	May 22	ถือ หลังแบ่งทำกำไร เล็งแบ่งทำกำไรอีกที่ 15.9	Will update	ถ้าหลุด 12.7	/
EA	May 27	ถือ หลังรับเพิ่ม เล็งแบ่งทำกำไรที่ 3.88	Will update	ถ้าหลุด 3.16 (1/2)	-
GPSC	Jun 27	ถือ หลังรับเพิ่มและแบ่งทำกำไรไปแล้ว เล็งแบ่งทำกำไรอีกที่ 43	Will update	ถ้าหลุด 37.5 (1/2)	/
GULF	Jan 14	ถือ รับเพิ่มส่วนหนึ่งที่ 64.25 เล็งแบ่งทำกำไรที่ 68.50	68.50 หรือสูงกว่านั้น	Will update	/
GUNKUL	Apr 28	ถือ หลังรับเพิ่ม และแบ่งทำกำไรไปแล้ว	5.5 ?	Will update	/
PTT	Nov 14	ถือ หลังรับเพิ่ม เล็งแบ่งทำกำไรที่ 38	39.5-40 หรือสูงกว่านั้น	Will update	/
SGP	Mar 24	ถือ หลังแบ่งทำกำไร	9.5 หรือ 10.1	ถ้าหลุด 8.3	-
SPRC	Jan 7	ถือ หลังรับเพิ่มและแบ่งทำกำไรไปแล้ว เล็งแบ่งทำกำไรอีกที่ 8.2	9.4-9.6 หรือ 10.5	ถ้าหลุด 6.8 & 6.35	/
TOP	Apr 29	ถือ เล็งแบ่งทำกำไรที่ 51	Will update	ถ้าหลุด 43	/
WHAUP	Apr 22	ถือ หลังรับเพิ่มส่วนหนึ่ง เล็งแบ่งทำกำไรที่ 6.2	Will update	Will update	/

## Update หุ้หนะหน้า (ต่อ)

Stocks	Date	Comment	Target	Stoploss	Thai ESG
<b>Etron :</b>					
DELTA	Jan 6	ถือ หลังรับเพิ่ม เล็งแบ่งทำกำไรที่ 369 และ 394	412 หรือ 550	Will update	-
HANA	Jan 22	ถือ หลังรับเพิ่ม เล็งแบ่งทำกำไรที่ 42 และ 45	44 หรือ 47	Will update	/
KCE	Mar 26	ถือ รับเพิ่มส่วนหนึ่ง เพิ่มอีกเมื่อทะเล 36.25 เล็งแบ่งทำกำไรที่ 39.5 และ 40.50	Will update	ถ้าหลุด 32.5(1/2)	/
<b>Fin :</b>					
KTC	Mar 13	ถือ เล็งแบ่งทำกำไรที่ 32.5	Will update	ถ้าหลุด 27	/
MTC	Apr 8	ถือ เล็งแบ่งทำกำไรที่ 32.75	Will update	ถ้าหลุด 26.75	/
<b>Food :</b>					
BTG	May 21	ถือส่วนหนึ่ง เล็งแบ่งทำกำไรที่ 22.3และ23	Will update	ถ้าหลุด 19.4	/
CPF	May 7	ปิด Position ไปแล้ว	Will update	ถ้าหลุด 18.8	/
<b>Health :</b>					
BH	Feb 9	ถือ หลังรับเพิ่มและแบ่งทำกำไรไปแล้ว เล็งแบ่งทำกำไรอีกที่ 190	Will update	ถ้าหลุด 173	/
<b>Ict :</b>					
ADVANC	May 16	ถือ หลังรับเพิ่ม เล็งแบ่งทำกำไรที่ 391 และ 395	Will update	ถ้าหลุด 347 (1/2)	/
FORTH	May 22	ถือ รับเพิ่มเมื่อทะเล 17 เล็งแบ่งทำกำไรที่ 18.9 และ 21.5	Will update	ถ้าหลุด 15	-
TRUE	Jan 27	ถือ หลังรับเพิ่ม เล็งแบ่งทำกำไรที่ 15.5 และ 16.3	16.3 หรือสูงกว่านั้น	ถ้าหลุด 13.4 ส่วนเพิ่ม	-
<b>Pkg :</b>					
SCGP	May 15	ถือ เล็งแบ่งทำกำไรที่ 27.5 และ 29.25	Will update	Will update	/
<b>Person :</b>					
STGT	Mar 20	ถือ หลังรับเพิ่ม เล็งแบ่งทำกำไรที่ 12.6 และ 13.3	Will update	ถ้าหลุด 10.9 ส่วนเพิ่ม	/
<b>Petro :</b>					
IVL	Jan 12	ปิด Position ไปแล้ว	Will update	ถ้าหลุด 23	/
PTTGC	Dec 25	ถือ หลัง Stoploss ไปแล้วครึ่งหนึ่ง	46 หรือ 52	Will update	/
<b>Prop :</b>					
AMATA	Mar 10	ถือ หลังรับเพิ่มส่วนหนึ่ง เล็งแบ่งทำกำไรที่ 28	30-31	อาจมีแกว่งถ้าหลุด24.4	/
AWC	Dec 23	ถือ หลังรับเพิ่มและแบ่งทำกำไรไปแล้ว	Will update	ถ้าหลุด 1.90	/
CPN	Nov 28	ถือ หลังรับเพิ่ม เล็งแบ่งทำกำไรที่ 69.25 และ 71	75-76 หรือสูงกว่านั้น	ถ้าหลุด 62 (1/2)	/
WHA	Apr 17	ถือ หลังรับเพิ่มและแบ่งทำกำไรไปแล้ว	5.1-5.4 หรือสูงกว่านั้น	Will update	/
<b>Tour :</b>					
CENDEL	Jun 24	ถือ หลังรับเพิ่มและแบ่งทำกำไรไปแล้ว เล็งแบ่งทำกำไรอีกที่ 36	Will update	ถ้าหลุด 29	/
ERW	Apr 2	ถือ หลังรับเพิ่มและแบ่งทำกำไรไปแล้ว เล็งแบ่งทำกำไรอีกที่ 3.20	Will update	ถ้าหลุด 2.58&2.30	/
<b>Trans :</b>					
AOT	May 7	ถือ หลังรับเพิ่ม เล็งแบ่งทำกำไรที่ 59 และ 61	Will update	Will update	/
BA	May 26	ถือ หลังแบ่งทำกำไร เล็งแบ่งทำกำไรอีกที่ 17.5	Will update	Will update	/

## Disclaimers

รายงานฉบับนี้จัดทำโดย บริษัทหลักทรัพย์ ทีทีบี เบลู จำกัด (มหาชน) ซึ่งมีธนาคารทหารไทยธนชาตเป็นธนาคารพาณิชย์ ขนาดใหญ่เป็นผู้ถือหุ้นรายใหญ่ในสัดส่วนร้อยละ 99.97 รายงานฉบับนี้จัดทำขึ้นบนพื้นฐานของแหล่งข้อมูลที่ดีที่สุดที่ได้รับมาและพิจารณาแล้วว่าน่าเชื่อถือ ทั้งนี้มีวัตถุประสงค์เพื่อให้บริการเผยแพร่ข้อมูลแก่นักลงทุนและใช้เป็นข้อมูลประกอบการตัดสินใจซื้อขายหลักทรัพย์ แต่ไม่ได้มีเจตนาชี้แนะหรือเชิญชวนให้ซื้อหรือขายหรือประกันราคาหลักทรัพย์แต่อย่างใด ทั้งนี้รายงานและความเห็นในเอกสารฉบับนี้อาจมีการเปลี่ยนแปลงแก้ไขได้ หากข้อมูลที่ได้รับมาเปลี่ยนแปลงไป การนำข้อมูลที่ปรากฏอยู่ในเอกสารฉบับนี้ ไม่ว่าจะทั้งหมดหรือบางส่วนไปทำซ้ำ ตัดแปลง แก้ไข หรือนำออกเผยแพร่แก่สาธารณชน จะต้องได้รับความยินยอมจากบริษัทก่อน

This report is prepared and issued by ttb wealth securities public company limited (ttbwealth) which is owned 99.97% by TMBThanachart Bank Public Company Limited (TTB) as a resource only for clients of ttbwealth, TMBThanachart Bank Public Company Limited (TTB) and its group companies. Copyright © ttb wealth securities public company limited. All rights reserved. The report may not be reproduced in whole or in part or delivered to other persons without our written consent. Investors should use this report as one of many tools in making their investment decisions since ttb wealth securities may seek to do other business with the companies mentioned in the report. Thus, investors need to be aware that there could be potential conflicts of interest that could affect the report's neutrality.

“บทวิเคราะห์นี้จัดทำโดยบริษัทหลักทรัพย์ ทีทีบี เบลู จำกัด (มหาชน) (“บล.ทีทีบี เบลู”) โดยใช้ข้อมูลจาก แนวโน้มธุรกิจ, ประเมินการทางการเงิน, Bloomberg และแหล่งอื่นๆ บริษัทมิได้เป็นผู้ออกตราสารแสดงสิทธิในหลักทรัพย์ต่างประเทศ (DRs) จึงไม่มีความขัดแย้งทางผลประโยชน์”

คำเตือน: DRs มีความเสี่ยงจาก อัตราแลกเปลี่ยน และ หลักทรัพย์อ้างอิงในต่างประเทศ ซึ่งอาจทำให้มูลค่าลดลงได้ ผู้ลงทุนต้องศึกษาความเสี่ยงด้วยตนเอง ก่อนตัดสินใจลงทุน นักวิเคราะห์ของ บล. ทีทีบี เบลู จำกัด (มหาชน) ได้ขึ้นทะเบียนโดย ก.ล.ต. และขอรับรองว่าความเห็นในบทวิเคราะห์นี้เป็น ความเห็นที่เป็นอิสระ มีเหตุผลรองรับ และ นักวิเคราะห์ ไม่มีส่วนได้เสีย ในหลักทรัพย์ที่นำเสนอ ณ วันที่จัดทำ

"This analysis was prepared by ttb wealth securities public company limited ("ttb wealth") using data from business trends, financial forecasts, Bloomberg, and other sources. The Company is not an issuer of rights in foreign securities (DRs), so there is no conflict of interest."

**WARNING:** DRs involve risks from foreign exchange rates and underlying securities, which may result in devaluation. Investors must study the risks themselves before making any investment decision.

ttb wealth analyst registered with the SEC and certifies that the views in this analysis are as follows: Independent opinions are justified and analysts have no interest in the offered securities as of the date of issuance.

## Recommendation Structure:

Recommendations are based on absolute upside or downside, which is the difference between the target price and the current market price. If the upside is 10% or more, the recommendation is BUY. If the downside is 10% or more, the recommendation is SELL. For stocks where the upside or downside is less than 10%, the recommendation is HOLD. Unless otherwise specified, these recommendations are set with a 12-month horizon. Thus, it is possible that future price volatility may cause a temporary mismatch between upside/downside for a stock based on the market price and the formal recommendation.

For sectors, an "Overweight" sector weighting is used when we have BUYs on majority of the stocks under our coverage by market cap. "Underweight" is used when we have SELLs on majority of the stocks we cover by market cap. "Neutral" is used when there are relatively equal weightings of BUYs and SELLs.

## Disclosures:

หมายเหตุ: ธนาคารทหารไทยธนชาต จำกัด (มหาชน) (TTB) เป็นบริษัทที่มีความเกี่ยวข้องกับบริษัทหลักทรัพย์ทีทีบี เบลู จำกัด (มหาชน) (ttb wealth) โดย TTB เป็นผู้ถือหุ้นร้อยละ 99.97 ใน ttbwealth ดังนั้น การจัดทำบทวิเคราะห์ของหลักทรัพย์ดังกล่าว จึงมีส่วนได้ส่วนเสียหรือมีความขัดแย้งทางผลประโยชน์ (conflicts of interest)

หมายเหตุ: \* "บริษัทหลักทรัพย์ทีทีบี เบลู จำกัด (มหาชน)" (ttb wealth) เป็นผู้จัดการการจำหน่าย "หุ้นกู้ของบริษัท เมืองไทย แคปปิตอล จำกัด (มหาชน) (MTC) ครั้งที่ 3/2569" ดังนั้น การจัดทำบทวิเคราะห์ของหลักทรัพย์ดังกล่าว จึงอาจมีส่วนได้ส่วนเสียหรือมีความขัดแย้งทางผลประโยชน์ (conflicts of interest)"

หมายเหตุ: \* "บริษัทหลักทรัพย์ทีทีบี เบลู จำกัด (มหาชน)" (ttb wealth) เป็นผู้จัดการการจำหน่าย "หุ้นกู้ของบริษัท ไออาร์พีซี จำกัด (มหาชน) (IRPC) ครั้งที่ 1/2569" ดังนั้น การจัดทำบทวิเคราะห์ของหลักทรัพย์ดังกล่าว จึงอาจมีส่วนได้ส่วนเสียหรือมีความขัดแย้งทางผลประโยชน์ (conflicts of interest)"

## ttb wealth research team

## หัวหน้าฝ่าย, Strategy

พิมพ์ผกา นิजारุณ, CFA

pimpaka.nic@ttbwealth.co.th

## สาธารณูปโภค, สื่อสาร

ณัฐภพ ประสิทธิ์สุขสันต์

nuttapop.Pra@ttbwealth.co.th

## ธนาคาร, ธุรกิจการเงิน

รวีสรา สุวรรณอำไพ

rawisara.suw@ttbwealth.co.th

## พลังงาน, ปิโตรเคมี

ยุพาพรรณ พลพรประเสริฐ

yupapan.pol@ttbwealth.co.th

## กลยุทธ์การลงทุน

นลินภรณ์ คลังเปรมจิตต์, CISA

nariporn.kla@ttbwealth.co.th

## วิเคราะห์เชิงปริมาณ

สิทธิตะเชษฐ์ รุ่งรัมย์พัฒน์

sittichet.run@ttbwealth.co.th

## กลยุทธ์การลงทุน

อดิศักดิ์ ผู้พัฒนาหลักทรัพย์, CFA

adisak.phu@ttbwealth.co.th

## อิเล็กทรอนิกส์, อาหาร, เครื่องดื่ม, ค้าปลีก

พัทธดนย์ บุญนาค

pattadol.bun@ttbwealth.co.th

## ขนส่ง, รับเหมา

ศักดิ์สิทธิ์ พัฒนานารักษ์

saksid.pha@ttbwealth.co.th

## ผู้ช่วยนักวิเคราะห์

โชติ เจริญญิกิตติวัฒน์, CFA

chod.rea@ttbwealth.co.th

## กลยุทธ์การลงทุน

เถลิงศักดิ์ คูเจริญไพศาล

thaloengsak.kuc@ttbwealth.co.th

## วิเคราะห์เทคนิค

ภัทรวลัฒน์ หวังมิ่งมาศ

pattarawan.wan@ttbwealth.co.th

## ยานยนต์, นิคมฯ, Property Fund, REITs, บันทึ

รดา ลิ้มสุทธิวันภูมิ

rata.lim@ttbwealth.co.th

## Small Cap, การแพทย์, โรงแรม

ศิริพร อรุโณทัย

siriporn.aru@ttbwealth.co.th

## นักวิเคราะห์, แพล

ลาภินี ทิพยมณฑล

lapinee.dib@ttbwealth.co.th

## วิเคราะห์ทางเทคนิค

วิชานันท์ ธรรมบำรุง

witchanan.tam@ttbwealth.co.th

## Data Support Team

## มลฤดี เพชรแสงใสกุล

monrudee.pet@ttbwealth.co.th

## เกษมรัตน์ จิตกุลชล

kasemrat.jit@ttbwealth.co.th

## วาราทิพย์ รุ่งประดับวงศ์

varathip.run@ttbwealth.co.th

## สุนทร รักษาวัต

sunet.rak@ttbwealth.co.th

## สุขสวัสดิ์ ลิมาวงษ์ปราณี

suksawat.lim@ttbwealth.co.th

## สุจินตนา สถาพร

sujintana.sth@ttbwealth.co.th

## ttb wealth securities public co. ltd.

Research Team

18 Floor, MBK Tower

444 Phayathai Road, Pathumwan Road, Bangkok 10330

Tel: 662 -779-9119

Email: research@ttbwealth.co.th