

ทรงตัวและเต็งกลับขึ้นมาดี ลุ้นขึ้นต่อไปที่ละด่าน

ดัชนี SET เต็งกลับขึ้นมาดี ด้านมีที่ 1,589 ทะลุได้ ด้านต่อไปมีที่ 1,593 และ/หรือ 1,596-1,597 ที่ต้องฝ่าต่อไป และดูด้านของ SET50 ที่ 1,024 ทะลุได้ ด้านต่อไปมีที่ 1,032 และ/หรือ 1,038 ควบคู่ไปด้วย การลุ้น ยังมีของทงแกว่งลุ้นขึ้นต่อ และลุ้นเล่น Gap ในวงเงินที่ผันผวนได้ต่อไป แนวรับ อาจมีที่ 1,578 และ/หรือ 1,570-1,568 สำหรับหมวด Petrochemicals ระยะสั้นดูเสี่ยงขึ้นดูรูปและรายละเอียดด้านใน หุ้นแนะนำวันนี้ **THAI, BBL & GUNKUL**



ภัทรวัลย์ หวังมิ่งมาต
Senior Technical Analyst

วิษณุ ธรรมบำรุง
Technical Analyst

ดัชนี SET ทรงตัวและเต็งกลับขึ้นมาดี ด้านมีที่ 1,589 ทะลุได้ ด้านต่อไปมีที่ 1,593 และ/หรือ 1,596-1,597 ในรูป A ที่ต้องฝ่าต่อไป โดยดูด้านของ SET50 ที่ 1,024 ทะลุได้ ด้านต่อไปมีที่ 1,032 และ/หรือ 1,038 ในรูป B ประกอบด้วย การลุ้น ยังมีของทงแกว่งลุ้นขึ้นต่อ และลุ้นเล่น Gap ในวงเงินที่ผันผวนได้ต่อไปก่อน สำหรับแนวรับถ้า 1,578 ยืนไม่อยู่ อาจมีที่ 1,570-1,568 และ/หรือ 1,564 อาจดูแนวรับของ SET50 ที่ 1,018-1,017 และ/หรือ 1,013-1,012 ควบคู่ไปด้วย รวมถึงดู Update หุ้นหลัก และหุ้นไม่หลัก เช่น DELTA และอื่นๆ ตามที่มี Update ด้านล่างและด้านในด้วย

สำหรับดัชนีธนาคารชะลอต่อลงมาที่เขตแนวรับ 520 โดยมีด้านที่ 529 และ 533 ทะลุได้ มีหุ้นตั้งหลักเต็งกลับขึ้นไปทดสอบ 537 ในรูป C ที่ต้องฝ่าขึ้นไป การลุ้นอาจดู Update หุ้นเหล่านี้ประกอบ **KBANK** ถอยต่อลงมาแนวรับอาจมีที่ 195.50 และ/หรือ 192 ด้านมีที่ 201 และ 204 -**BBL** ถอยต่อลงมาที่เขตแนวรับ 168-167 โดยมีด้านที่ 171.5-172 ทะลุได้ มีหุ้นเต็งต่อไปทดสอบ 173.50 และ/หรือ 175.5-176 **SCB** ถอยลงมาที่เขตแนวรับ 137-136 โดยมีด้านที่ 139.50 และ/หรือ 141.50 **KTB** ยังคงแกว่งในเขตด้าน 35.50-36 ทะลุได้ ด้านต่อไปมีที่ 38.50 แนวรับอาจมีที่ 34.5 และ/หรือ 33.25 ส่วน สำหรับ **KKP** เริ่มทรงตัวในเขตแนวรับ 87 โดยมีด้านที่ 89.50 และ 91-92 ที่ต้องฝ่าขึ้นไป

และดัชนีพลังงานลั่นชะลอในขาขึ้นตามในรูป แนวรับมีที่ 19,400-19,300 และ/หรือ 19,110 ด้านมีที่ 19,960 และ/หรือ 20,210 ที่ต้องฝ่าขึ้นไป

แนวด้าน 1,589, 1,593 และ 1,596-1,597 แนวรับ 1,578 และ 1,570-1,568



BUY:

THAI เข้า เล็งแบ่งทำกำไรที่ 7.3 และ 7.6 (Stoploss ถ้าหลุด 6.45 ลงมา)

BBL รับเพิ่ม เล็งแบ่งทำกำไรที่ 176 และ 180 (อาจมีแกว่งถ้าปิดหลุด 168)

GUNKUL รับเพิ่ม เล็งแบ่งทำกำไรที่ 4.12 และ 4.24 (อาจมีแกว่งถ้าปิดหลุด 3.76 ลงมา)

และ **CK & FORTH** ตามรายละเอียดด้านใน

Add Stoploss line :

n/a

SELL:

n/a

SECTOR to watch:

Petrochemicals :

IVL & PTTGC

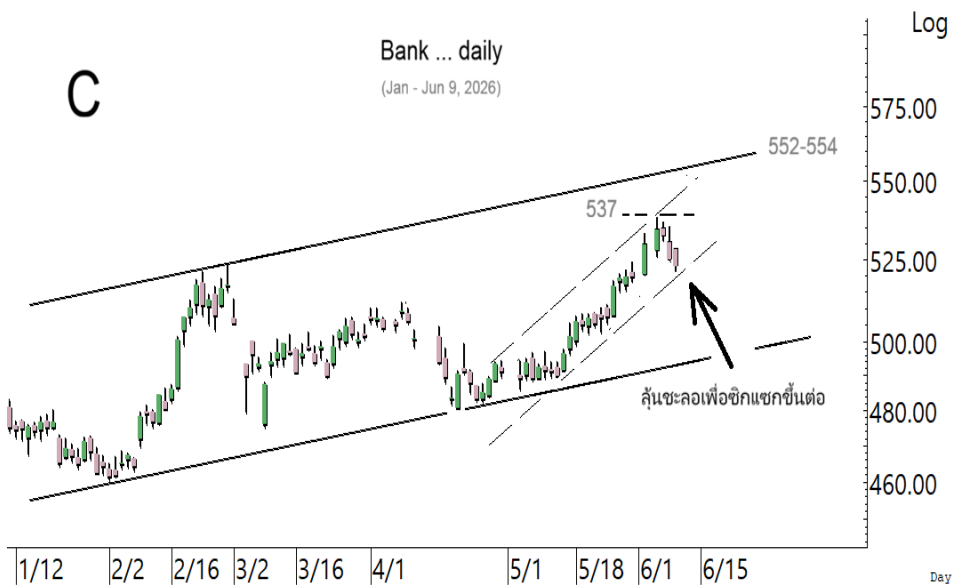
Day Trade:

BGRIM, EA, GUNKUL, AMATA, BLA, BTG, DELTA, JAS, MONO, SCC & STECON

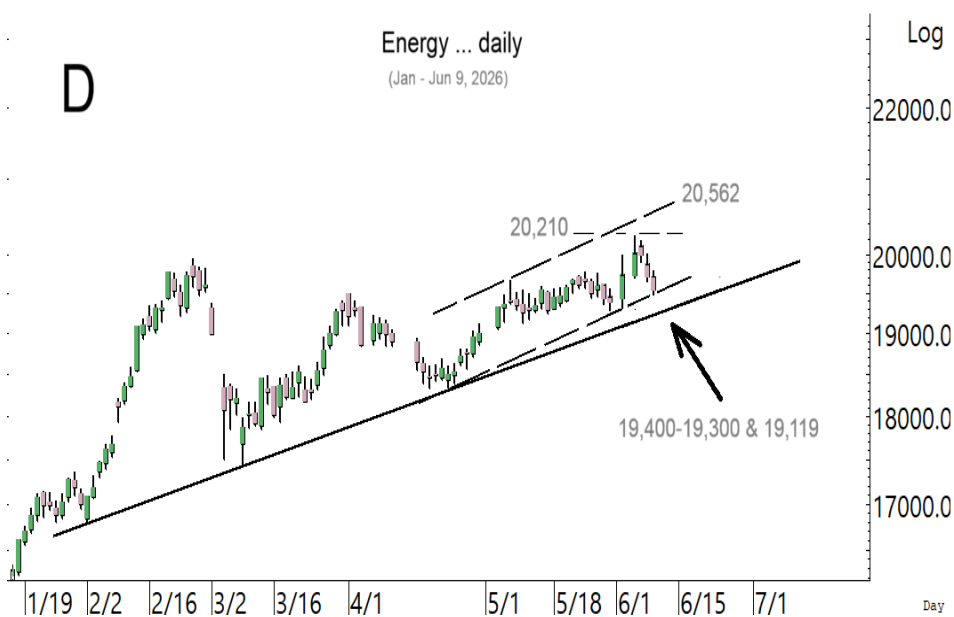
ดัชนี SET ทรงตัวและเต็งขึ้นมาดี ลุ้นขึ้นต่อไปที่ละด่าน



ดัชนี SET50 ทรงตัวเพื่อตั้งหลัก โดยมีด่านที่ 1,024 ที่ต้องฝ่าขึ้นไป

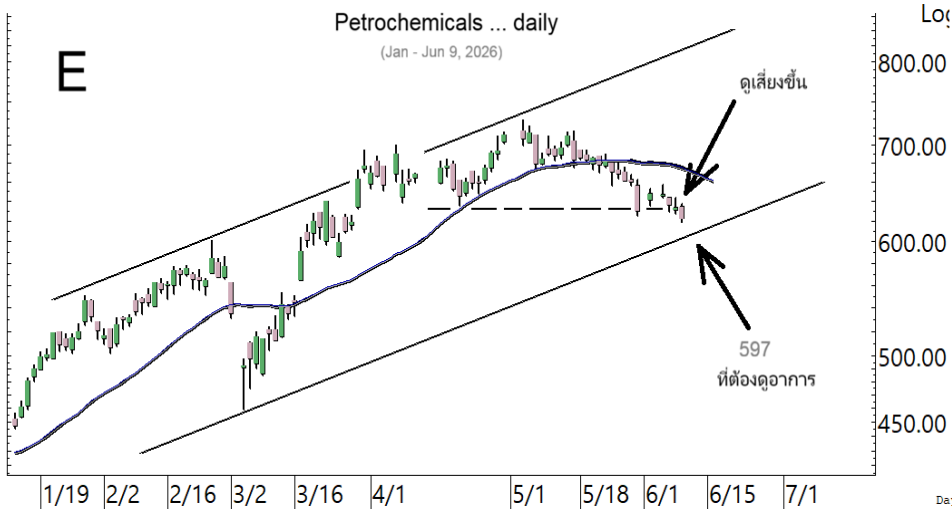


ดัชนีธนาคารชะลอในซิกแซกขึ้น



ดัชนีพลังงานลุ้นชะลอเพื่อซิกแซกขึ้นต่อ

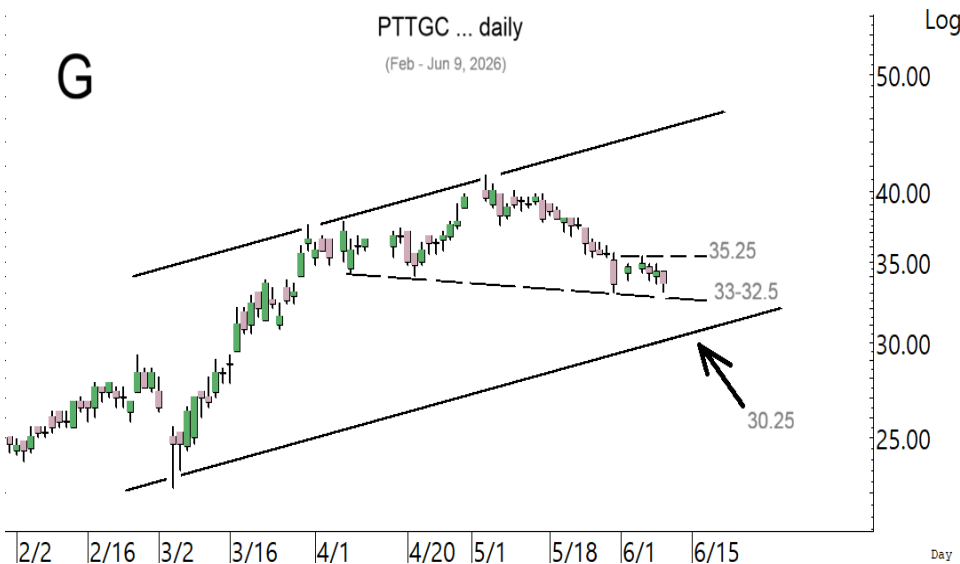
SECTOR to watch : หมวด **Petrochemicals** ระยะสั้นดูเสี่ยงขึ้น แนวรับถ้า 620 ยืนไม่อยู่ อาจมีที่ 597-594 ในรูป E ที่ต้องดูอาการ อาจเริ่มตีขึ้นเมื่อทะลุด่าน 655 กลับขึ้นมายืนได้ ในการลุ้นอาจดูแนวรับของหุ้นเหล่านี้ประกอบ **IVL** หลุดลงมา แนวรับอาจมีที่ 21.8-21.6 และ/หรือ 21.4 ในรูป F ด่านมีที่ 23.4 ทะลุได้ อาจตั้งกลับขึ้นไปทดสอบ 24.2 และ/หรือ 24.6 ในรูปที่ต้องฝ่าขึ้นไป เพื่อตั้งหลักปรับวาทขึ้นต่อ และ **PTTGC** ดูอาการที่เขตแนวรับ 33-32.5 ถ้ายืนไม่อยู่ แนวรับต่อไปมีที่ 30.25 ในรูป G ด่านมีที่ 34.75 และ 35.25 ในรูปที่ต้องฝ่าขึ้นไป เพื่อตั้งหลักปรับวาทขึ้นต่อ



หมวด **Petrochemicals** ดูเสี่ยงขึ้นมา อาจต้องไปดูอาการที่เขตแนวรับ 597-594

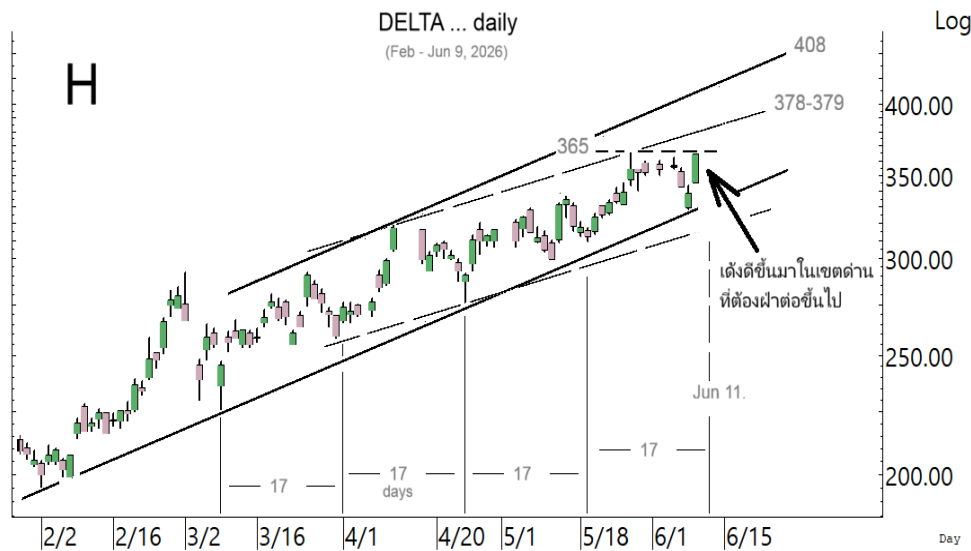


IVL ถอยลงต่อ แนวรับอาจมีที่ 21.8-21.6 และ/หรือ 21.4

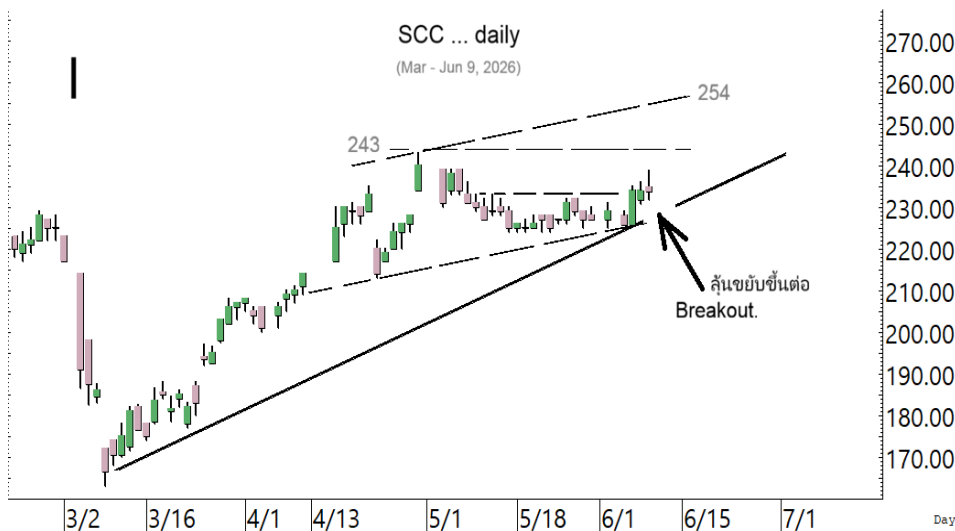


PTTGC พยายามทรงตัวที่เขตแนวรับ ที่ต้องดูอาการ

ในหุ้นเป็นตัว ๆ อื่น ๆ ที่ดูมีลุ้น หรือที่ต้องระวัง ก็ดูกรอบแนวรับแนวต้านเหล่านี้ประกอบ และ/หรืออาจใช้เป็นกรอบในการ Trading ได้ : **BGRIM** พยายามทรงตัว ด้านมีที่ 14.6 ทะลุได้ ด้านต่อไปมีที่ 15-15.1 และ/หรือ 15.5 แนวรับมีที่ 14.2-14 และ/หรือ 13.7 **EA** ทรงตัวที่เขตแนวรับ 3.18 ด้านมีที่ 3.32-3.34 ทะลุได้ ด้านต่อไปมีที่ 3.48 และ/หรือ 3.54 ระวังแกว่งถ้าหลุด 3.16 ลงมา **GUNKUL** ทรงตัวที่เขตแนวรับ 3.78-3.76 ด้านมีที่ 3.92 และ/หรือ 3.96-4 ที่ต้องฝ่าขึ้นไป **AMATA** ขยับขึ้นต่อ ด้านต่อไปมีที่ 28.5 และ 29.50-30 แนวรับมีที่ 26 และ/หรือ 25.25 **BLA** ทะลุแรงขึ้นมาในเขตต้าน 25.25-25.75 ทะลุได้ ด้านต่อไปมีที่ 26.75 แนวรับถ้า 24.7 ยืนไม่อยู่ อาจมีที่ 24.3 และ/หรือ 24 **BTG** ทรงตัวและดึงขึ้นมา ด้านมีที่ 20.3-20.5 ทะลุได้ ด้านต่อไปมีที่ 21.6 และ/หรือ 22 แนวรับมีที่ 19.8 และ/หรือ 19.5 **DELTA** ดึงทะลุต่อขึ้นมาในเขตต้านที่ 365 ในรูป H ที่ต้องฝ่าต่อขึ้นไป ทะลุได้ ด้านต่อไปมีที่ 378-379 ตามในรูปแนวรับถ้า 357 ยืนไม่อยู่ อาจมีที่ 353-351 และ/หรือ 346 **JAS** ดึงทะลุขึ้นมาในเขตต้าน 1.26 ทะลุได้ ด้านต่อไปมีที่ 1.29-1.30 แนวรับถ้า 1.19 ยืนไม่อยู่ อาจมีที่ 1.14-1.13 **MONO** ดึงขึ้นมา ด้านมีที่ 1.01 และ/หรือ 1.04-1.06 ทะลุได้ ด้านต่อไปมีที่ 1.15 แนวรับอาจมีที่ 0.90 และ/หรือ 0.87-0.86 **SCC** ขยับขึ้นต่อ ด้านมีที่ 239 และ 243 ในรูป I ที่ต้องฝ่าขึ้นไป แนวรับมีที่ 232-230 **STA** ดึงขึ้นมา ด้านมีที่ 19.5 และ/หรือ 19.8-20 แนวรับมีที่ 18.7-18.50 **STECON** ทรงตัวที่เขตแนวรับ ด้านต่อไปมีที่ 16.4-16.5 และ/หรือ 16.8 แนวรับมีที่ 15.6 และหุ้นอื่นๆ ใน Alert ระหว่างวัน (สามารถดูได้ ใน www.ttbwealth.co.th)



DELTA ดึงดีขึ้นมาในเขตต้าน ที่ต้องฝ่าต่อขึ้นไป



SCC ลุ้นขยับขึ้นต่อไปที่ละค่า

หุ้นแนะนำวันนี้ เข้า THAI เข้าเพิ่ม BBL, GUNKUL, CK & FORTH

Note: เราจะตาม Update หุ้นที่เราแนะนำให้จนปิด Position โดยในกรณีที่ตุ้มผืด อาจต้องขอให้ Stop loss

Stocks	Date	Comment	Target	Stoploss	Thai ESG
THAI	Jun 10	เข้า เล็งแบ่งทำกำไรที่ 7.3 และ 7.6	Will update	ถ้าหลุด 6.45	-
BBL	Jun 10	รับเพิ่ม เล็งแบ่งทำกำไรที่ 176 และ 180	196, 206 หรือ 218	อาจมีแกว่งถ้าปิดหลุด 168	/
GUNKUL	Jun 10	รับเพิ่ม เล็งแบ่งทำกำไรที่ 4.12 และ 4.24	5.5 ?	อาจมีแกว่งถ้าปิดหลุด3.76	/
CK	Jun 10	รับเพิ่มที่ 17.5 หรือเมื่อทะเล 18.4 เล็งแบ่งทำกำไรที่ 19.3และ20.3	Will update	ถ้าหลุด 17ส่วนเพิ่ม	/
FORTH	Jun 10	รับเพิ่มเมื่อทะเล 17 เล็งแบ่งทำกำไรที่ 18.9 และ 21.5	Will update	ถ้าหลุด 15	-

Update หุ้นแนะนำ

Stocks	Date	Comment	Target	Stoploss	Thai ESG
--------	------	---------	--------	----------	----------

Bank :

BBL	Apr 25	ถือ รับเพิ่ม เล็งแบ่งทำกำไรที่ 176 และ 180	196, 206 หรือ 218	อาจมีแกว่งถ้าปิดหลุด 168	/
KBANK	Aug 15	ถือ หลังรับเพิ่ม เล็งแบ่งทำกำไรที่ 208 และ 210	224-230	Will update	/
KKP	Sep 26	ถือ หลังรับเพิ่มส่วนหนึ่ง เล็งแบ่งทำกำไรที่ 94 และ 96	102 หรือสูงกว่านั้น	Will update	/
KTB	Dec 17	ถือ หลังรับเพิ่ม เล็งแบ่งทำกำไรที่ 36.5 และ 39	41 หรือสูงกว่านั้น	อาจมีแกว่งถ้าปิดหลุด33	/
SCB	Aug 29	ถือ หลังรับเพิ่มและแบ่งทำกำไรไปแล้ว เล็งแบ่งทำกำไรอีกที่ 145	Will update	ถ้าปิดหลุด129.5(1/2)	/
TISCO	Oct 21	ถือ เล็งแบ่งทำกำไรที่ 118 และ 123	120, 127 หรือ 134	Will update	/

Comm :

COM7	Mar 10	ถือ หลังแบ่งทำกำไร	Will update	ถ้าหลุด 21.2	/
CPALL	Apr 9	ถือ เล็งแบ่งทำกำไรที่ 48.50	Will update	ถ้าหลุด 43	/
CRC	Apr 7	ถือ หลังรับเพิ่มและแบ่งทำกำไรไปแล้ว เล็งแบ่งทำกำไรอีกที่ 22.3	Will update	ถ้าหลุด 19.3 ส่วนเพิ่ม	/
GLOBAL	Apr 3	ถือ หลังรับเพิ่มส่วนหนึ่ง เล็งแบ่งทำกำไรที่ 7.6 และ 8.2	Will update	ถ้าหลุด 6	/

Conma :

EPG	Jun 4	ถือ หลัง Stoploss ไปแล้ว ½ เล็งแบ่งทำกำไรที่ 7.05 และ 8.5	8.5 หรือ 9.2	ถ้าหลุด 5	/
SCC	Dec 23	ถือ หลังรับเพิ่ม เล็งแบ่งทำกำไรที่ 248 และ 255	255 หรือ 274	ถ้าหลุด 213	/

Cons :

CK	Feb 5	ถือ รับเพิ่มที่ 17.5 หรือเมื่อทะเล 18.4 เล็งแบ่งทำกำไรที่ 19.3 และ 20.3	Will update	ถ้าหลุด 17ส่วนเพิ่ม	/
STECON	Jan 14	ถือ หลังรับเพิ่ม เล็งแบ่งทำกำไรที่ 19.5	Will update	Will update	/

Energ :

BANPU	Oct 28	ถือ หลังรับเพิ่ม เล็งแบ่งทำกำไรที่ 6.8 และ 7.5	Will update	ถ้าหลุด 5.2	/
BGRIM	May 22	ถือ หลังแบ่งทำกำไร เล็งแบ่งทำกำไรอีกที่ 15.9	Will update	ถ้าหลุด 12.7	/
EA	May 27	ถือ หลังรับเพิ่ม เล็งแบ่งทำกำไรที่ 3.88	Will update	ถ้าหลุด 3.16 (1/2)	-
GPSC	Jun 27	ถือ หลังรับเพิ่มและแบ่งทำกำไรไปแล้ว เล็งแบ่งทำกำไรอีกที่ 43	Will update	ถ้าหลุด 37.5 (1/2)	/
GULF	Jan 14	ถือ หลังรับเพิ่มส่วนหนึ่ง เล็งแบ่งทำกำไรที่ 68.50	68.50 หรือสูงกว่านั้น	Will update	/
GUNKUL	Apr 28	ถือ รับเพิ่ม เล็งแบ่งทำกำไรที่ 4.12 และ 4.24	5.5 ?	อาจมีแกว่งถ้าปิดหลุด3.76	/
PTT	Nov 14	ถือ หลังรับเพิ่ม เล็งแบ่งทำกำไรที่ 38	39.5-40 หรือสูงกว่านั้น	Will update	/
SGP	Mar 24	ถือ หลังแบ่งทำกำไร	9.5 หรือ 10.1	ถ้าหลุด 8.3	-
SPRC	Jan 7	ถือ หลังรับเพิ่มและแบ่งทำกำไรไปแล้ว เล็งแบ่งทำกำไรอีกที่ 8.2	9.4-9.6 หรือ 10.5	ถ้าหลุด 6.8 & 6.35	/
TOP	Apr 29	ถือ เล็งแบ่งทำกำไรที่ 51	Will update	ถ้าหลุด 43	/
WHAUP	Apr 22	ถือ หลังรับเพิ่มส่วนหนึ่ง เล็งแบ่งทำกำไรที่ 6.2	Will update	Will update	/

Update หุ้หะหน้า (ต่อ)

Stocks	Date	Comment	Target	Stoploss	Thai ESG
Etron :					
DELTA	Jan 6	ถือ หลังรับเพิ่ม เล็งแบ่งทำกำไรที่ 369 และ 394	412 หรือ 550	Will update	-
HANA	Jan 22	ถือ หลังรับเพิ่ม เล็งแบ่งทำกำไรที่ 42 และ 45	44 หรือ 47	Will update	/
KCE	Mar 26	ถือ หลังรับเพิ่ม เล็งแบ่งทำกำไรที่ 39.5 และ 40.50	Will update	ถ้าหลุด 32.5(1/2)	/
Fin :					
KTC	Mar 13	ถือ เล็งแบ่งทำกำไรที่ 32.5	Will update	ถ้าหลุด 27	/
MTC	Apr 8	ถือ เล็งแบ่งทำกำไรที่ 32.75	Will update	ถ้าหลุด 26.75	/
Food :					
BTG	May 21	ถือส่วนหนึ่ง เล็งแบ่งทำกำไรที่ 22.3 และ 23	Will update	ถ้าหลุด 19.4	/
Health :					
BH	Feb 9	ถือ หลังรับเพิ่มและแบ่งทำกำไรไปแล้ว เล็งแบ่งทำกำไรอีกที่ 190	Will update	ถ้าหลุด 173	/
Ict :					
ADVANC	May 16	ถือ หลังรับเพิ่ม เล็งแบ่งทำกำไรที่ 391 และ 395	Will update	ถ้าหลุด 347 (1/2)	/
FORTH	May 22	ถือ รับเพิ่มเมื่อทะเล 17 เล็งแบ่งทำกำไรที่ 18.9 และ 21.5	Will update	ถ้าหลุด 15	-
TRUE	Jan 27	ถือ หลังรับเพิ่ม เล็งแบ่งทำกำไรที่ 15.5 และ 16.3	16.3 หรือสูงกว่านั้น	ถ้าหลุด 13.4 ส่วนเพิ่ม	-
Pkg :					
SCGP	May 15	ถือ เล็งแบ่งทำกำไรที่ 27.5 และ 29.25	Will update	Will update	/
Person :					
STGT	Mar 20	ถือ หลังรับเพิ่ม เล็งแบ่งทำกำไรที่ 12.6 และ 13.3	Will update	ถ้าหลุด 10.9 ส่วนเพิ่ม	/
Petro :					
PTTGC	Dec 25	ถือ หลัง Stoploss ไปแล้วครึ่งหนึ่ง	46 หรือ 52	Will update	/
Prop :					
AMATA	Mar 10	ถือ หลังรับเพิ่มส่วนหนึ่ง เล็งแบ่งทำกำไรที่ 28	30-31	อาจมีแกว่งถ้าหลุด 24.4	/
AWC	Dec 23	ถือ หลังรับเพิ่มและแบ่งทำกำไรไปแล้ว	Will update	Will update	/
CPN	Nov 28	ถือ หลังรับเพิ่ม เล็งแบ่งทำกำไรที่ 69.25 และ 71	75-76 หรือสูงกว่านั้น	ถ้าหลุด 62 (1/2)	/
WHA	Apr 17	ถือ หลังรับเพิ่มและแบ่งทำกำไรไปแล้ว	5.1-5.4 หรือสูงกว่านั้น	Will update	/
Tour :					
CENTEL	Jun 24	ถือ หลังรับเพิ่มและแบ่งทำกำไรไปแล้ว เล็งแบ่งทำกำไรอีกที่ 36	Will update	ถ้าหลุด 29	/
ERW	Apr 2	ถือ หลังรับเพิ่มและแบ่งทำกำไรไปแล้ว เล็งแบ่งทำกำไรอีกที่ 3.20	Will update	ถ้าหลุด 2.58&2.30	/
Trans :					
AOT	May 7	ถือ หลังรับเพิ่ม เล็งแบ่งทำกำไรที่ 59 และ 61	Will update	Will update	/
BA	May 26	ถือ หลังแบ่งทำกำไร เล็งแบ่งทำกำไรอีกที่ 17.5	Will update	Will update	/

Disclaimers

รายงานฉบับนี้จัดทำโดย บริษัทหลักทรัพย์ ทีทีบี เบลู จำกัด (มหาชน) ซึ่งมีธนาคารทหารไทยชนชาติเป็นธนาคารพาณิชย์ ขนาดใหญ่เป็นผู้ถือหุ้นรายใหญ่ในสัดส่วนร้อยละ 99.97 รายงานฉบับนี้จัดทำขึ้นบนพื้นฐานของแหล่งข้อมูลที่ดีที่สุดที่ได้รับมาและพิจารณาแล้วว่าน่าเชื่อถือ ทั้งนี้มีวัตถุประสงค์เพื่อให้บริการเผยแพร่ข้อมูลแก่นักลงทุนและใช้เป็นข้อมูลประกอบการตัดสินใจซื้อขายหลักทรัพย์ แต่ไม่ได้มีเจตนาชี้แนะหรือเชิญชวนให้ซื้อหรือขายหรือประกันราคาหลักทรัพย์แต่อย่างใด ทั้งนี้รายงานและความเห็นในเอกสารฉบับนี้อาจมีการเปลี่ยนแปลงแก้ไขได้ หากข้อมูลที่ได้รับมาเปลี่ยนแปลงไป การนำข้อมูลที่ปรากฏอยู่ในเอกสารฉบับนี้ ไม่ว่าจะทั้งหมดหรือบางส่วนไปทำซ้ำ ดัดแปลง แก้ไข หรือนำออกเผยแพร่แก่สาธารณชน จะต้องได้รับความยินยอมจากบริษัทก่อน

This report is prepared and issued by ttb wealth securities public company limited (ttbwealth) which is owned 99.97% by TMBThanachart Bank Public Company Limited (TTB) as a resource only for clients of ttbwealth, TMBThanachart Bank Public Company Limited (TTB) and its group companies. Copyright © ttb wealth securities public company limited. All rights reserved. The report may not be reproduced in whole or in part or delivered to other persons without our written consent. Investors should use this report as one of many tools in making their investment decisions since ttb wealth securities may seek to do other business with the companies mentioned in the report. Thus, investors need to be aware that there could be potential conflicts of interest that could affect the report's neutrality.

“บทวิเคราะห์นี้จัดทำโดยบริษัทหลักทรัพย์ ทีทีบี เบลู จำกัด (มหาชน) (“บล.ทีทีบี เบลู”) โดยใช้ข้อมูลจาก แนวโน้มธุรกิจ, ประมาณการทางการเงิน, Bloomberg และแหล่งอื่นๆ บริษัทมิได้เป็นผู้ออกตราสารแสดงสิทธิในหลักทรัพย์ต่างประเทศ (DRs) จึงไม่มีความขัดแย้งทางผลประโยชน์”

คำเตือน: DRs มีความเสี่ยงจาก อัตราแลกเปลี่ยน และ หลักทรัพย์อ้างอิงในต่างประเทศ ซึ่งอาจทำให้มูลค่าลดลงได้ ผู้ลงทุนต้องศึกษาความเสี่ยงด้วยตนเอง ก่อนตัดสินใจลงทุนนักวิเคราะห์ของ บล. ทีทีบี เบลู จำกัด (มหาชน) ได้ขึ้นทะเบียนโดย ก.ล.ด. และขอรับรองว่าความเห็นในบทวิเคราะห์นี้เป็น ความเห็นที่เป็นอิสระ มีเหตุผลรองรับ และนักวิเคราะห์ ไม่มีส่วนได้เสีย ในหลักทรัพย์ที่นำเสนอ ณ วันที่จัดทำ

"This analysis was prepared by ttb wealth securities public company limited ("ttb wealth") using data from business trends, financial forecasts, Bloomberg, and other sources. The Company is not an issuer of rights in foreign securities (DRs), so there is no conflict of interest."

WARNING: DRs involve risks from foreign exchange rates and underlying securities, which may result in devaluation. Investors must study the risks themselves before making any investment decision.

ttb wealth analyst registered with the SEC and certifies that the views in this analysis are as follows: Independent opinions are justified and analysts have no interest in the offered securities as of the date of issuance.

Recommendation Structure:

Recommendations are based on absolute upside or downside, which is the difference between the target price and the current market price. If the upside is 10% or more, the recommendation is BUY. If the downside is 10% or more, the recommendation is SELL. For stocks where the upside or downside is less than 10%, the recommendation is HOLD. Unless otherwise specified, these recommendations are set with a 12-month horizon. Thus, it is possible that future price volatility may cause a temporary mismatch between upside/downside for a stock based on the market price and the formal recommendation.

For sectors, an "Overweight" sector weighting is used when we have BUYs on majority of the stocks under our coverage by market cap. "Underweight" is used when we have SELLs on majority of the stocks we cover by market cap. "Neutral" is used when there are relatively equal weightings of BUYs and SELLs.

Disclosures:

หมายเหตุ: ธนาคารทหารไทยชนชาติ จำกัด (มหาชน) (TTB) เป็นบริษัทที่มีความเกี่ยวข้องกับบริษัทหลักทรัพย์ทีทีบี เบลู จำกัด (มหาชน) (ttb wealth) โดย TTB เป็นผู้ถือหุ้นร้อยละ 99.97 ใน TNS ดังนั้น การจัดทำบทวิเคราะห์ของหลักทรัพย์ดังกล่าว จึงมีส่วนได้ส่วนเสียหรือมีความขัดแย้งทางผลประโยชน์ (conflicts of interest)

หมายเหตุ: "บริษัทหลักทรัพย์ทีทีบี เบลู จำกัด (มหาชน)" (ttb wealth) เป็นผู้จัดการการจัดจำหน่าย "หุ้นกู้ของบริษัท ไออาร์พีซี จำกัด (มหาชน) (IRPC) ครั้งที่ 1/2569" ดังนั้น การจัดทำบทวิเคราะห์ของหลักทรัพย์ดังกล่าว จึงอาจมีส่วนได้ส่วนเสียหรือมีความขัดแย้งทางผลประโยชน์ (conflicts of interest)

หมายเหตุ: "บริษัทหลักทรัพย์ทีทีบี เบลู จำกัด (มหาชน)" (ttb wealth) เป็นผู้จัดการการจัดจำหน่าย "หุ้นกู้ของบริษัท เบริษัท ซีพีเอฟ (ประเทศไทย) จำกัด (มหาชน) (CPFTH) ครั้งที่ 1/2569" ดังนั้น การจัดทำบทวิเคราะห์ของหลักทรัพย์ดังกล่าว จึงอาจมีส่วนได้ส่วนเสียหรือมีความขัดแย้งทางผลประโยชน์ (conflicts of interest)"

หมายเหตุ: "บริษัทหลักทรัพย์ทีทีบี เบลู จำกัด (มหาชน)" (ttb wealth) เป็นผู้จัดการการจัดจำหน่าย "หุ้นกู้ของบริษัท แอสตร้า จำกัด (มหาชน) (MTC) ครั้งที่ 3/2569" ดังนั้น การจัดทำบทวิเคราะห์ของหลักทรัพย์ดังกล่าว จึงอาจมีส่วนได้ส่วนเสียหรือมีความขัดแย้งทางผลประโยชน์ (conflicts of interest)"

ttb wealth research team

หัวหน้าฝ่าย, Strategy

พิมพ์ผกา นิजारุณ, CFA

pimpaka.nic@ttbwealth.co.th

สาธารณูปโภค, สื่อสาร

ณัฐภพ ประสิทธิ์สุขสันต์

nuttapop.Pra@ttbwealth.co.th

ธนาคาร, ธุรกิจการเงิน

รวีสรา สุวรรณอำไพ

rawisara.suw@ttbwealth.co.th

พลังงาน, ปิโตรเคมี

ยุพาพรรณ พลพรประเสริฐ

yupapan.pol@ttbwealth.co.th

กลยุทธ์การลงทุน

นลินภรณ์ คลั่งเปรมจิตต์, CISA

nariporn.kla@ttbwealth.co.th

วิเคราะห์เชิงปริมาณ

สิทธิตะเชษฐ์ รุ่งรัมย์พัฒน์

sittichet.run@ttbwealth.co.th

กลยุทธ์การลงทุน

อดิศักดิ์ ผู้พัฒนาทรัพยากร, CFA

adisak.phu@ttbwealth.co.th

อิเล็กทรอนิกส์, อาหาร, เครื่องดื่ม, ด้าปลีก

พัทธดนย์ บุญนาค

pattadol.bun@ttbwealth.co.th

ขนส่ง, รับเหมา

ศักดิ์สิทธิ์ พัฒนานารักษ์

saksid.pha@ttbwealth.co.th

ผู้ช่วยนักวิเคราะห์

โชติ เจริญญิตติวัฒน์, CFA

chod.rea@ttbwealth.co.th

กลยุทธ์การลงทุน

เถลิงศักดิ์ คูเจริญไพศาล

thaloengsak.kuc@ttbwealth.co.th

วิเคราะห์เทคนิค

ภัทรวลดี หวังมิ่งมาศ

pattarawan.wan@ttbwealth.co.th

ยานยนต์, นิตมฯ, Property Fund, REITs, บันทึ

รดา ลิ้มสุทธิวันภูมิ

rata.lim@ttbwealth.co.th

Small Cap, การแพทย์, โรงแรม

ศิริพร อรุโณทัย

siriporn.aru@ttbwealth.co.th

นักวิเคราะห์, แพล

ลาภินี ทิพยมณฑล

lapinee.dib@ttbwealth.co.th

วิเคราะห์ทางเทคนิค

วิชานนท์ ธรรมบำรุง

witchanan.tam@ttbwealth.co.th

Data Support Team

มลฤดี เพชรแสงใสกุล

monrudee.pet@ttbwealth.co.th

เกษมรัตน์ จิตกุล

kasemrat.jit@ttbwealth.co.th

วาราทิพย์ รุ่งประดับวงศ์

varathip.run@ttbwealth.co.th

สุนทร รักษาวัต

sUNET.rak@ttbwealth.co.th

สุขสวัสดิ์ ลิมาวงษ์ปราณี

suksawat.lim@ttbwealth.co.th

สุจินตนา สถาพร

sujintana.sth@ttbwealth.co.th

ttb wealth securities public co. ltd.

Research Team

18 Floor, MBK Tower

444 Phayathai Road, Pathumwan Road, Bangkok 10330

Tel: 662 -779-9119

Email: research@ttbwealth.co.th