

แกว่งยัดเยียดที่เสี่ยงลู่เป็นแกว่งตั้งหลัก

ดัชนี SET แกว่งยัดเยียดที่เขตแนวรับ ด้านมีที่ 1,581 ทะลุได้ ด้านต่อไปมีที่ 1,590-1,592 โดยสถานการณ์อาจเริ่มดีขึ้นเมื่อ SET ทะลุด้าน 1,592 และ SET50 ทะลุ 1,024 ขึ้นมายืนได้ทั้ง 2 จุด แต่เตรียมแกว่งต่อ ถ้า 1,570 ยืนไม่อยู่ แนวรับอาจมีที่ 1,567 และ/หรือ 1,562 คำแนะนำ ยังมีของ ทนแกว่งลู่ขึ้นต่อ และลู่เล่น Gap ในวงเงินที่ผันผวนได้ต่อไป สำหรับหมวด Ict พยายามทรงตัวที่ต้องขึ้นไปทีละด่านดูรูปและรายละเอียดด้านใน หุ้้นแนะนำวันนี้ **KKP & PTTGC**



ภัทรวัลย์ หวังมิ่งมาต
Senior Technical Analyst

วิษณุ ธรรมบำรุง
Technical Analyst

ดัชนี SET แกว่งยัดเยียดที่เขตแนวรับ ที่เสี่ยงลู่เป็นแกว่งตั้งหลัก ด้านมีที่ 1,581 ทะลุได้ ด้านต่อไปมีที่ 1,590-1,592 ในรูป A ที่ต้องฝ่าต่อขึ้นไป แต่เตรียมแกว่งต่อถ้า 1,570 ยืนไม่อยู่ แนวรับอาจมีที่ 1,567 และ/หรือ 1,562 คำแนะนำ ยังมีของทนแกว่งลู่ขึ้นต่อ และลู่เล่น Gap ขอให้ทำในวงเงินที่ผันผวนได้ต่อไป (จนกว่าความเสี่ยงจากสภาพใหญ่หุ้้นโลกจะเบาบางลง) ในการลู่ สถานการณ์อาจเริ่มดีขึ้นเมื่อ SET ทะลุด้าน 1,592 และ SET50 ทะลุด้าน 1,024 ขึ้นมายืนได้ทั้ง 2 จุด ระหว่างนี้ ดูรอบหุ้้นหลัก และหุ้้นรายตัวอื่นๆ ตามที่มี Update ด้านล่างและด้านในควบคู่ไปด้วย

สำหรับดัชนีธนาคารทดสอบและพยายามทรงตัวที่เขตแนวรับ 520-519 ด้านมีที่ 527 และ 531 ที่ต้องฝ่าขึ้นไป การลู่อาจดู Update หุ้้นเหล่านี้ประกอบ **KBANK** ทรงตัวขึ้นมา ทะลุด้าน 199 ได้ อาจตั้งต่อไปทดสอบ 201 และ/หรือ 204 แนวรับมีที่ 195.50 -**BBL** พยายามทรงตัวที่เขตแนวรับ 168-167 โดยมีด้านที่ 171.5-172 ทะลุได้ มีลู่ตั้งต่อไปทดสอบ 173.50 และ/หรือ 175.5-176 **SCB** ทรงตัวที่เขตแนวรับ 137-136 โดยมีด้านที่ 139 และ/หรือ 141.50 **KTB** ยังคงแกว่งในเขตด้าน 35.50-36 ทะลุได้ ด้านต่อไปมีที่ 38.50 แนวรับมีที่ 34.25 และ/หรือ 33.25 ส่วน สำหรับ **KKP** เริ่มทรงตัวที่เขตแนวรับ 86-85.50 ด้านมีที่ 88.5 และ 89.25 ทะลุได้ มีลู่ตั้งต่อไปทดสอบ 91-92 ที่ต้องฝ่าขึ้นไป

และดัชนีพลังงานเริ่มทรงตัวที่เขตแนวรับที่ 19,400-19,300 ในรูป D โดยมีด้านที่ 19,870 และ/หรือ 20,210 ที่ต้องฝ่าขึ้นไป เพื่อตั้งหลักซิกแซกขึ้นต่อ

แนวด้าน 1,581 และ 1,590-1,592 แนวรับ 1,570, 1,567 และ 1,562



BUY:

KKP รับเพิ่มอีกส่วนหนึ่ง เล็งแบ่งทำ กำไรที่ 91 และ 94 (Stoploss 1/2 ถ้า หลุด 83.50 ลงมา)

PTTGC รับเพิ่มเมื่อทะลุ 35.25 เล็งแบ่ง ทำกำไรที่ 37.5 และ 39.75 (Stoloss ส่วนเพิ่มถ้าหลุด 33 ลงมา)

และ **SGP & CK** ตามรายละเอียดด้านใน

Add Stoploss line :

n/a

SELL:

n/a

SECTOR to watch:

Ict :

ADVANC, BBIK, FORTH, INSET, JAS, JMART, SKY, THCOM & TRUE

Day Trade:

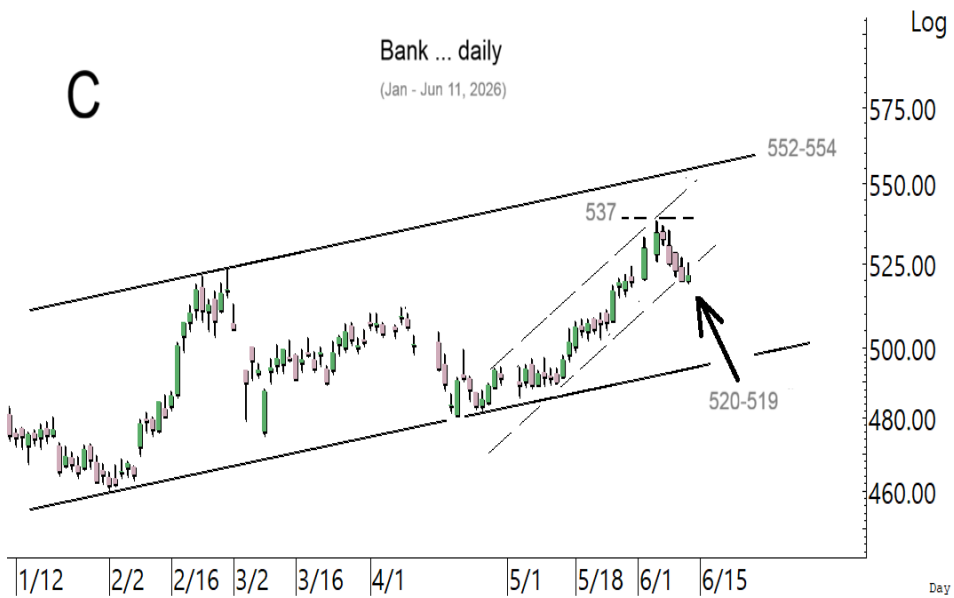
GUNKUL, PTTEP, AJ, BKGI, CCET, DELTA, EPG, SCC, IVL, PTTGC, PLANB, SINGER & STECON

ดัชนี SET เสี่ยงลู่แกว่งเพื่อตั้งหลัก

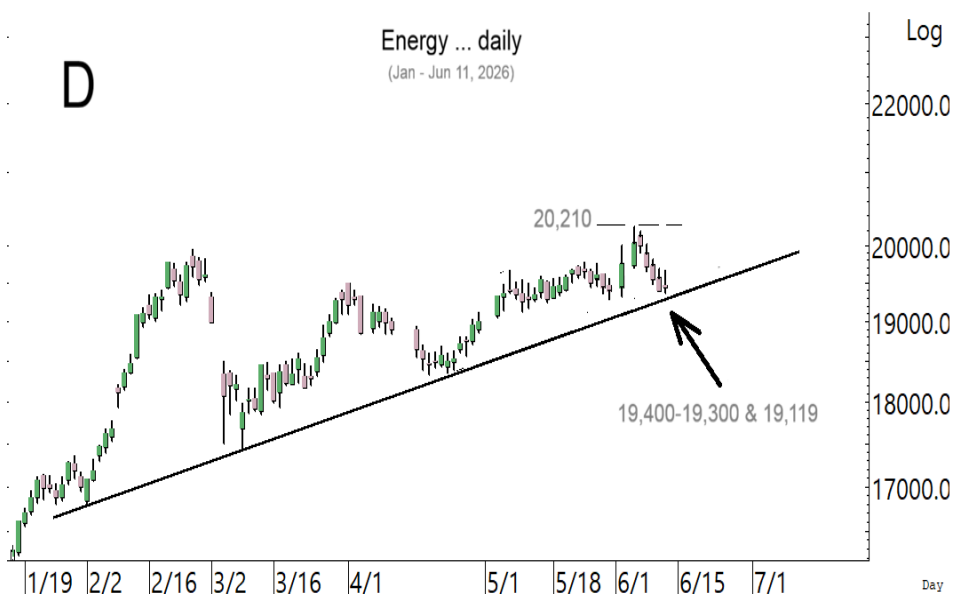
รายงานฉบับนี้จัดทำโดยบริษัทหลักทรัพย์ ทีทีบี เบลู จำกัด (มหาชน) โดยจัดทำขึ้นบนพื้นฐานของแหล่งข้อมูลที่ดีที่สุดที่ได้รับมาและพิจารณาแล้วว่าน่าเชื่อถือ ทั้งนี้วัตถุประสงค์เพื่อให้บริการแก่ผู้ลงทุนและใช้เป็นข้อมูลประกอบการตัดสินใจซื้อขายหลักทรัพย์ แต่ไม่ได้มีเจตนาชี้แนะหรือเชิญชวนให้ซื้อหรือขายหรือประกันราคาหลักทรัพย์แต่อย่างใด ทั้งนี้รายงานและความเห็นในเอกสารฉบับนี้อาจมีการเปลี่ยนแปลงแก้ไขได้ หากข้อมูลที่ได้รับมาเปลี่ยนแปลงไป การนำข้อมูลที่ปรากฏอยู่ในเอกสารฉบับนี้ ไม่ว่าทั้งหมดหรือบางส่วนไปทำซ้ำ ดัดแปลง แก้ไข หรือนำออกเผยแพร่แก่สาธารณชน จะต้องได้รับความยินยอมจากบริษัทก่อน



ดัชนี SET50 แกว่งยัดเยียดที่ต้องดูอาการ



ดัชนีธนาคารพยายามทรงตัวที่เขตแนวรับ ที่ต้องดูอาการ

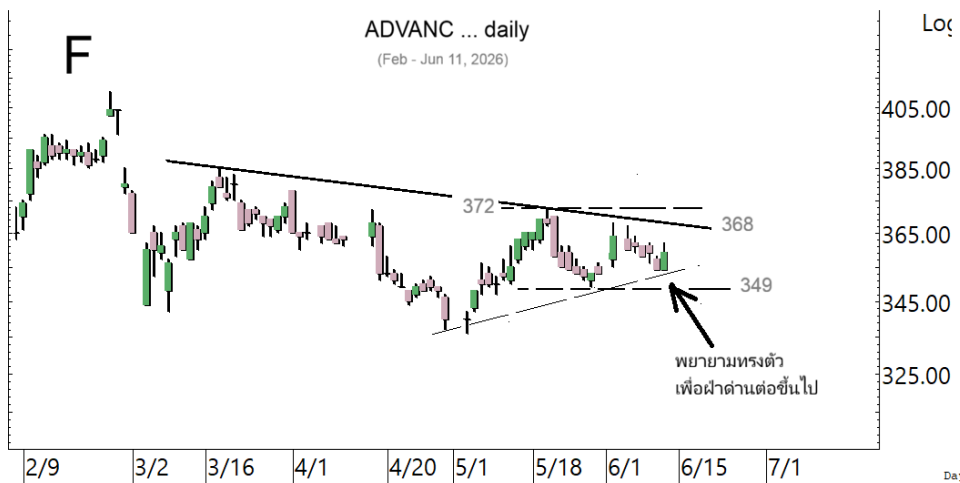


ดัชนีพลังงานทดสอบและพยายามทรงตัวที่เขตแนวรับ

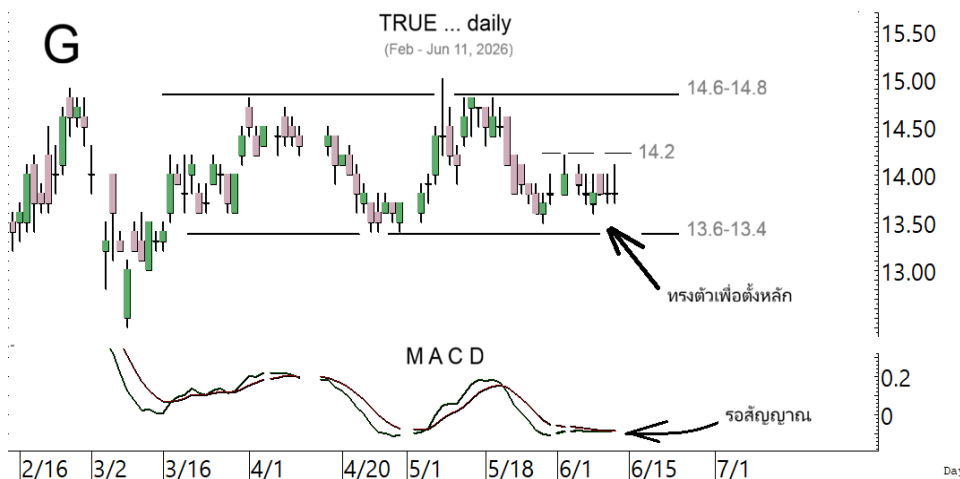
SECTOR to watch : หมวด **Ict** พยายามทรงตัว โดยมีด้านที่ 230 และ 232-233 ในรูป E ที่ต้องฝ่าขึ้นเพื่อรีบาวด์ขึ้นต่อ แนวรับมีที่ 224-222 การลู่อาจดู Update หุ่นเหล่านี้ **ADVANC** เติงขึ้นมา ด้านมีที่ 362 ทะลุได้ ด้านต่อไปมีที่ 368 และ 372 ในรูป F ที่ต้องฝ่าขึ้นไป แนวรับมีที่ 354 และ/หรือ 349 **BBIK** เติงขึ้นมา ด้านมีที่ 19.1 และ/หรือ 19.8 แนวรับอาจมีที่ 18.7 และ/หรือ 18.2 **FORTH** ทรงตัวทะลุขึ้นมา ด้านอาจมีที่ 14.6 ทะลุได้ ด้านต่อไปมีที่ 15.3-15.4 และ/หรือ 15.7 แนวรับอาจมีที่ 14-13.8 **INSET** เริ่มทรงตัว ด้านมีที่ 3.24 และ 3.28-3.30 แนวรับมีที่ 3.10-3.08 และ/หรือ 3.00 **JAS** เติงทะลุขึ้นมาแกว่งในเขตด้าน 1.33 ทะลุได้ ด้านต่อไปมีที่ 1.36 แนวรับอาจมีที่ 1.21 และ/หรือ 1.16 **JMART** ทรงตัวขึ้นมา ด้านมีที่ 8.95 และ 9.1-9.2 ทะลุได้ ด้านต่อไปมีที่ 9.6 แนวรับมีที่ 8.45 และ/หรือ 8.3 **SKY** ทรงตัวและเติงขึ้นมา ด้านมีที่ 15.7-15.8 ทะลุได้ ด้านต่อไปมีที่ 16.1 และ/หรือ 16.4 แนวรับมีที่ 14.8 **THCOM** พยายามทรงตัว ด้านมีที่ 11.9-12 และ/หรือ 12.3 ที่ต้องฝ่าขึ้นไป แนวรับมีที่ 11.2-11 **TRUE** ทรงตัวเพื่อตั้งหลัก ทะลุ 14.2 ได้ ด้านต่อไปมีที่ 14.6-14.8 และ/หรือ 15 ตามในรูป แนวรับมีที่ 13.6-13.4



หมวด **Ict** พยายามทรงตัว โดยมีด้านที่ 230 และ 232-233 ที่ต้องฝ่าขึ้นไป

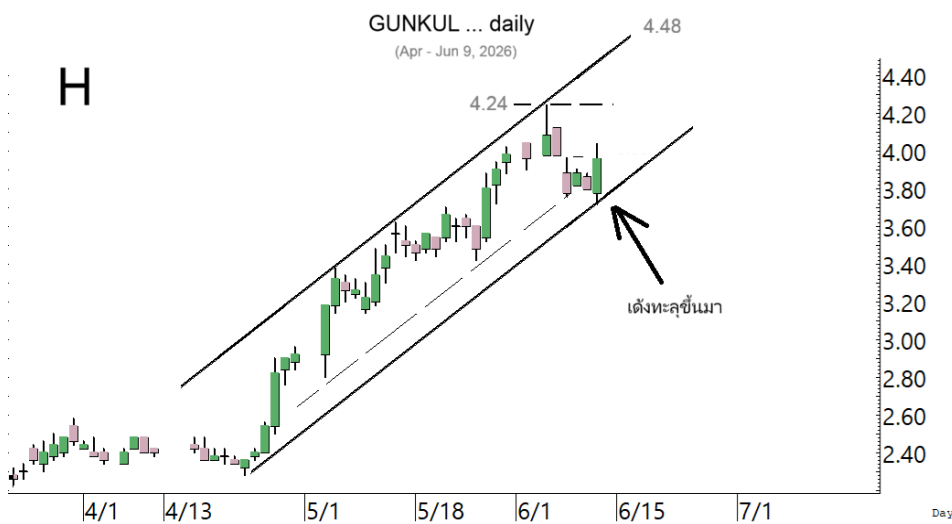


ADVANC พยายามทรงตัว ทะลุ 362 ได้ ด้านต่อไปมีที่ 368 และ/หรือ 372 ที่ต้องฝ่าต่อขึ้นไป

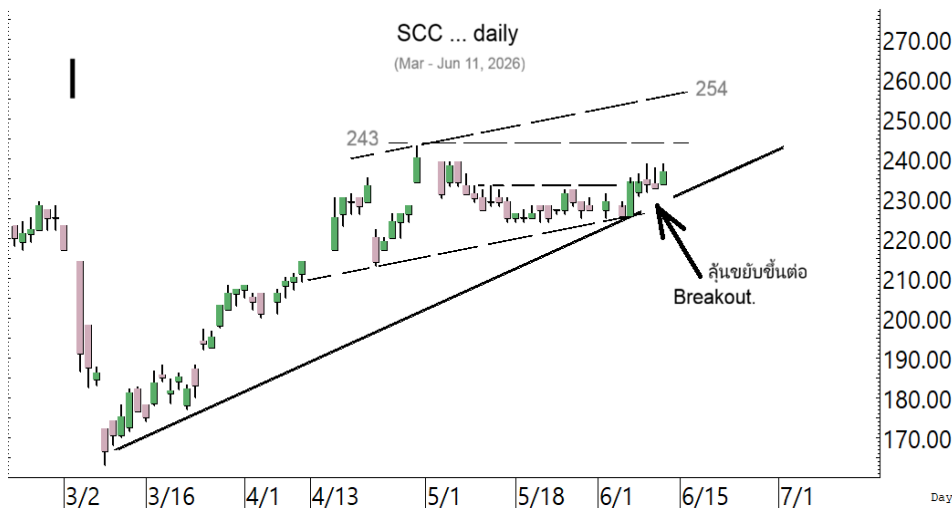


TRUE ทรงตัวเพื่อตั้งหลัก จะดีขึ้นเมื่อทะลุด้าน 14.2 ได้ กรณีนั้นมันลู่ เติงต่อไป 14.6-14.8 และ/หรือ 15

ในหุ้นเป็นตัวๆ อื่น ๆ ที่ดูมีลุ้น หรือที่ต้องระวัง ก็ดูกรอบแนวรับแนวต้านเหล่านี้ประกอบ และ/หรืออาจใช้เป็นกรอบในการ Trading ได้ : **GUNKUL** เติงทะลุขึ้นมา ด้านต่อไปมีที่ 4.12 และ 4.16 ทะลุได้ อาจตั้งต่อไปทดสอบ 4.24 ในรูป H กรณีแกว่งถ้า 3.90 ยืนไม่อยู่ แนวรับอาจมีที่ 3.76 **PTTEP** ขยับขึ้นมา ในเขตด้าน 146-147 ทะลุได้ ด้านต่อไปมีที่ 149 และ/หรือ 150.5-151 แนวรับมีที่ 143 และ/หรือ 141.50 **AJ** เติงขึ้นมา ด้านมีที่ 2.96 และ 3 ทะลุได้ ด้านต่อไปมีที่ 3.12 ระวังแกว่งถ้าหลุดแนวรับ 2.70 ลงมา **BKGI** เติงทะลุขึ้นมาในเขตด้าน 2.14-2.16 ทะลุได้ ด้านต่อไปมีที่ 2.22 ที่ต้องฝ่าขึ้นไป แนวรับอาจมีที่ 2.04-2.02 ระวังแกว่งถ้าหลุดแนวรับ 1.92 ลงมา **CCET** เติงขึ้นมา ด้านมีที่ 9.35 และ/หรือ 9.55 ที่ต้องฝ่าขึ้นไป แนวรับอาจมีที่ 8.7 และ/หรือ 8.5-8.45 **DELTA** เติงทะลุขึ้นมา ด้านต่อไปมีที่ 362-364 และ/หรือ 369 ที่ต้องฝ่าขึ้นไป แนวรับอาจขยับขึ้นมาที่ 356-353 และ/หรือ 349 **EPG** ทรงตัวขึ้นมา ด้านมีที่ 5.75 และ 5.9 ทะลุได้ ด้านต่อไปมีที่ 6.05 และ/หรือ 6.2-6.3 แนวรับมีที่ 5.35 **SCC** ขยับขึ้นต่อ ด้านมีที่ 239 และ 243 ที่ต้องฝ่าขึ้นไปตามในรูป I แนวรับอาจมีที่ 233-231 **IVL** เติงแรงกลับขึ้นมาในเขตด้าน 23.4-23.5 ทะลุได้ ด้านต่อไปมีที่ 24-24.2 แนวรับอาจมีที่ 22.8 และ/หรือ 22.4 **PTTGC** เริ่มเติง ด้านมีที่ 35.25 และ/หรือ 36.25-36.75 แนวรับมีที่ 33 **PLANB** เติงขึ้นมา ด้านมีที่ 4.06 ทะลุได้ ด้านต่อไปมีที่ 4.10-4.12 และ/หรือ 4.16 ระวังแกว่งถ้า 3.94 แนวรับอาจมีที่ 3.84 **SINGER** เติงกลับขึ้นมา ด้านมีที่ 9.25-9.3 และ/หรือ 9.55 แนวรับอาจมีที่ 8.7-8.65 และ/หรือ 8.35 **STECON** ทรงตัวขึ้นมา ด้านมีที่ 16.1 ทะลุได้ ด้านต่อไปมีที่ 16.4 และ/หรือ 16.8-17 แนวรับมีที่ 15.5-15.4 และหุ้นอื่นๆ ใน Alert ระหว่างวัน (สามารถดูได้ใน www.ttbwealth.co.th)



GUNKUL เติงทะลุขึ้นมา ลุ้นขึ้นต่อ



SCC ล้นขยับขึ้นต่อไปที่ละด้าน

หุ้นแนะนำวันนี้ เข้าเพิ่ม KKP, PTTGC, SGP & CK

Note: เราจะตาม Update หุ้นที่เราแนะนำให้งบปิด Position โดยในกรณีที่ผู้ผิด อาจต้องขอให้ Stop loss

Stocks	Date	Comment	Target	Stoploss	Thai ESG
KKP	Jun 12	รับเพิ่มอีกส่วน เล็งแบ่งทำกำไรที่ 91 และ 94	102 หรือสูงกว่านั้น	ถ้าหลุด 83.5 (1/2)	/
PTTGC	Jun 12	รับเพิ่มเมื่อทะเล 35.25 เล็งแบ่งทำกำไรที่ 37.5 และ 39.75	46 หรือ 52	ถ้าหลุด 33 ส่วนเพิ่ม	/
SGP	Jun 12	รับเพิ่มเมื่อทะเล 8.95 เล็งแบ่งทำกำไรที่ 9.3 และ 9.6	10.1 หรือสูงกว่านั้น	ถ้าหลุด 8.3	-
CK	Jun 12	รับเพิ่มที่ 17.5 หรือเมื่อทะเล 18.4 เล็งแบ่งทำกำไรที่ 19.3 และ 20.3	Will update	ถ้าหลุด 17 ส่วนเพิ่ม	/

Update หุ้นแนะนำ

Stocks	Date	Comment	Target	Stoploss	Thai ESG
--------	------	---------	--------	----------	----------

Bank :

BBL	Apr 25	ถือ หลังรับเพิ่ม เล็งแบ่งทำกำไรที่ 176 และ 180	196, 206 หรือ 218	อาจมีแกว่งถ้าปิดหลุด 168	/
KBANK	Aug 15	ถือ หลังรับเพิ่ม เล็งแบ่งทำกำไรที่ 208 และ 210	224-230	Will update	/
KKP	Sep 26	ถือ รับเพิ่มอีกส่วน เล็งแบ่งทำกำไรที่ 91 และ 94	102 หรือสูงกว่านั้น	ถ้าหลุด 83.5 (1/2)	/
KTB	Dec 17	ถือ หลังรับเพิ่ม เล็งแบ่งทำกำไรที่ 36.5 และ 39	41 หรือสูงกว่านั้น	อาจมีแกว่งถ้าปิดหลุด 33	/
SCB	Aug 29	ถือ หลังรับเพิ่มส่วนหนึ่ง เล็งแบ่งทำกำไรที่ 141 และ 143	Will update	Will update	/
TISCO	Oct 21	ถือ เล็งแบ่งทำกำไรที่ 118 และ 123	120, 127 หรือ 134	Will update	/

Comm :

COM7	Mar 10	ถือ หลังแบ่งทำกำไร	Will update	ถ้าหลุด 21.2	/
CPALL	Apr 9	ถือ เล็งแบ่งทำกำไรที่ 48.50	Will update	ถ้าหลุด 43	/
CRC	Apr 7	ถือ หลังรับเพิ่มและแบ่งทำกำไรไปแล้ว เล็งแบ่งทำกำไรอีกที่ 22.3	Will update	ถ้าหลุด 19.3 ส่วนเพิ่ม	/
GLOBAL	Apr 3	ถือ หลังรับเพิ่มส่วนหนึ่ง เล็งแบ่งทำกำไรที่ 7.6 และ 8.2	Will update	ถ้าหลุด 6	/

Conma :

EPG	Jun 4	ถือ หลัง Stoploss ไปแล้ว 1/2 เล็งแบ่งทำกำไรที่ 7.05 และ 8.5	8.5 หรือ 9.2	ถ้าหลุด 5	/
SCC	Dec 23	ถือ หลังรับเพิ่ม เล็งแบ่งทำกำไรที่ 248 และ 255	255 หรือ 274	ถ้าหลุด 213	/

Cons :

CK	Feb 5	ถือ รับเพิ่มที่ 17.5 หรือเมื่อทะเล 18.4 เล็งแบ่งทำกำไรที่ 19.3 และ 20.3	Will update	ถ้าหลุด 17 ส่วนเพิ่ม	/
STECON	Jan 14	ถือ หลังรับเพิ่ม เล็งแบ่งทำกำไรที่ 19.5	Will update	Will update	/

Energ :

BANPU	Oct 28	ถือ หลังรับเพิ่ม เล็งแบ่งทำกำไรที่ 6.8 และ 7.5	Will update	ถ้าหลุด 5.2	/
BGRIM	May 22	ถือ หลังแบ่งทำกำไร เล็งแบ่งทำกำไรอีกที่ 15.9	Will update	ถ้าหลุด 12.7	/
EA	May 27	ถือ หลัง Stoploss ไปแล้วครึ่งหนึ่ง	Will update	Will update	-
GPSC	Jun 27	ถือ หลังรับเพิ่มและแบ่งทำกำไรไปแล้ว เล็งแบ่งทำกำไรอีกที่ 43	Will update	ถ้าหลุด 37.5 (1/2)	/
GULF	Jan 14	ถือ หลังรับเพิ่มส่วนหนึ่ง เล็งแบ่งทำกำไรที่ 68.50	68.50 หรือสูงกว่านั้น	Will update	/
GUNKUL	Apr 28	ถือ หลังรับเพิ่ม เล็งแบ่งทำกำไรที่ 4.12 และ 4.24	5.5 ?	อาจมีแกว่งถ้าปิดหลุด 3.76	/
PTT	Nov 14	ถือ หลังรับเพิ่ม เล็งแบ่งทำกำไรที่ 38	39.5-40 หรือสูงกว่านั้น	Will update	/
SGP	Mar 24	ถือ รับเพิ่มเมื่อทะเล 8.95 เล็งแบ่งทำกำไรที่ 9.3 และ 9.6	10.1 หรือสูงกว่านั้น	ถ้าหลุด 8.3	-
SPRC	Jan 7	ถือ หลังรับเพิ่มและแบ่งทำกำไรไปแล้ว เล็งแบ่งทำกำไรอีกที่ 8.2	9.4-9.6 หรือ 10.5	ถ้าหลุด 6.8 & 6.35	/
TOP	Apr 29	ถือ เล็งแบ่งทำกำไรที่ 51	Will update	ถ้าหลุด 43	/
WHAUP	Apr 22	ถือ หลังรับเพิ่มส่วนหนึ่ง เล็งแบ่งทำกำไรที่ 6.2	Will update	Will update	/

Update หุ้้นหน้า (ต่อ)

Stocks	Date	Comment	Target	Stoploss	Thai ESG
Etron :					
DELTA	Jan 6	ถือ หลังรับเพิ่มส่วนหนึ่ง เล็งแบ่งทำกำไรที่ 369 และ 384	412 หรือ 550	ถ้าปิดหลุด 338 ส่วนเพิ่ม	-
HANA	Jan 22	ถือ หลังรับเพิ่ม เล็งแบ่งทำกำไรที่ 42 และ 45	44 หรือ 47	Will update	/
KCE	Mar 26	ถือ หลังรับเพิ่ม เล็งแบ่งทำกำไรที่ 39.5 และ 40.50	Will update	ถ้าหลุด 32.5(1/2)	/
Fin :					
KTC	Mar 13	ถือ เล็งแบ่งทำกำไรที่ 32.5	Will update	ถ้าหลุด 27	/
MTC	Apr 8	ถือ เล็งแบ่งทำกำไรที่ 32.75	Will update	ถ้าหลุด 26.75	/
Food :					
BTG	May 21	ถือส่วนหนึ่ง เล็งแบ่งทำกำไรที่ 22.3 และ 23	Will update	ถ้าหลุด 19.4	/
Health :					
BH	Feb 9	ถือ หลังรับเพิ่มและแบ่งทำกำไรไปแล้ว เล็งแบ่งทำกำไรอีกที่ 190	Will update	ถ้าหลุด 173	/
Ict :					
ADVANC	May 16	ถือ หลังรับเพิ่ม เล็งแบ่งทำกำไรที่ 391 และ 395	Will update	ถ้าหลุด 347 (1/2)	/
TRUE	Jan 27	ถือ หลังรับเพิ่ม เล็งแบ่งทำกำไรที่ 15.5 และ 16.3	16.3 หรือสูงกว่านั้น	ถ้าหลุด 13.4 ส่วนเพิ่ม	-
Pkg :					
SCGP	May 15	ถือ เล็งแบ่งทำกำไรที่ 27.5 และ 29.25	Will update	Will update	/
Person :					
STGT	Mar 20	ถือ หลังรับเพิ่มและ Stoploss ไปแล้ว	Will update	Will update	/
Petro :					
PTTGC	Dec 25	ถือ รับเพิ่มเมื่อทะเล 35.25 เล็งแบ่งทำกำไรที่ 37.5 และ 39.75	46 หรือ 52	ถ้าหลุด 33 ส่วนเพิ่ม	/
Prop :					
AMATA	Mar 10	ถือ หลังรับเพิ่มส่วนหนึ่ง เล็งแบ่งทำกำไรที่ 28	30-31	อาจมีแกว่งถ้าหลุด 24.4	/
AWC	Dec 23	ถือ หลังรับเพิ่มและแบ่งทำกำไรไปแล้ว	Will update	Will update	/
CPN	Nov 28	ถือ หลังรับเพิ่ม เล็งแบ่งทำกำไรที่ 69.25 และ 71	75-76 หรือสูงกว่านั้น	ถ้าหลุด 62 (1/2)	/
WHA	Apr 17	ถือ หลังรับเพิ่มและแบ่งทำกำไรไปแล้ว	5.1-5.4 หรือสูงกว่านั้น	Will update	/
Tour :					
CENTEL	Jun 24	ถือ หลังรับเพิ่มและแบ่งทำกำไรไปแล้ว เล็งแบ่งทำกำไรอีกที่ 36	Will update	ถ้าหลุด 29	/
ERW	Apr 2	ถือ หลังรับเพิ่มและแบ่งทำกำไรไปแล้ว เล็งแบ่งทำกำไรอีกที่ 3.20	Will update	ถ้าหลุด 2.58&2.30	/
Trans :					
AOT	May 7	ถือ หลังรับเพิ่ม เล็งแบ่งทำกำไรที่ 59 และ 61	Will update	Will update	/
BA	May 26	ถือ หลังแบ่งทำกำไร เล็งแบ่งทำกำไรอีกที่ 17.5	Will update	Will update	/
THAI	Jun 10	ถือ เล็งแบ่งทำกำไรที่ 7.3 และ 7.6	Will update	ถ้าหลุด 6.45	-

Disclaimers

รายงานฉบับนี้จัดทำโดย บริษัทหลักทรัพย์ ทีทีบี เบลู จำกัด (มหาชน) ซึ่งมีธนาคารทหารไทยธนชาตเป็นธนาคารพาณิชย์ ขนาดใหญ่เป็นผู้ถือหุ้นรายใหญ่ในสัดส่วนร้อยละ 99.97 รายงานฉบับนี้จัดทำขึ้นบนพื้นฐานของแหล่งข้อมูลที่ดีที่สุดที่ได้รับมาและพิจารณาแล้วว่าน่าเชื่อถือ ทั้งนี้มีวัตถุประสงค์เพื่อให้บริการเผยแพร่ข้อมูลแก่นักลงทุนและใช้เป็นข้อมูลประกอบการตัดสินใจซื้อขายหลักทรัพย์ แต่ไม่ได้มีเจตนาชี้แนะหรือเชิญชวนให้ซื้อหรือขายหรือประกันราคาหลักทรัพย์แต่อย่างใด ทั้งนี้รายงานและความเห็นในเอกสารฉบับนี้อาจมีการเปลี่ยนแปลงแก้ไขได้ หากข้อมูลที่ได้รับมาเปลี่ยนแปลงไป การนำข้อมูลที่ปรากฏอยู่ในเอกสารฉบับนี้ ไม่ว่าจะทั้งหมดหรือบางส่วนไปทำซ้ำ ดัดแปลง แก้ไข หรือนำออกเผยแพร่แก่สาธารณชน จะต้องได้รับความยินยอมจากบริษัทก่อน

This report is prepared and issued by ttb wealth securities public company limited (ttbwealth) which is owned 99.97% by TMBThanachart Bank Public Company Limited (TTB) as a resource only for clients of ttbwealth, TMBThanachart Bank Public Company Limited (TTB) and its group companies. Copyright © ttb wealth securities public company limited. All rights reserved. The report may not be reproduced in whole or in part or delivered to other persons without our written consent. Investors should use this report as one of many tools in making their investment decisions since ttb wealth securities may seek to do other business with the companies mentioned in the report. Thus, investors need to be aware that there could be potential conflicts of interest that could affect the report's neutrality.

“บทวิเคราะห์นี้จัดทำโดยบริษัทหลักทรัพย์ ทีทีบี เบลู จำกัด (มหาชน) (“บล.ทีทีบี เบลู”) โดยใช้ข้อมูลจาก แนวโน้มธุรกิจ, ประมาณการทางการเงิน, Bloomberg และแหล่งอื่นๆ บริษัทมิได้เป็นผู้ออกตราสารแสดงสิทธิในหลักทรัพย์ต่างประเทศ (DRs) จึงไม่มีความขัดแย้งทางผลประโยชน์”

คำเตือน: DRs มีความเสี่ยงจาก อัตราแลกเปลี่ยน และ หลักทรัพย์อ้างอิงในต่างประเทศ ซึ่งอาจทำให้มูลค่าลดลงได้ ผู้ลงทุนต้องศึกษาความเสี่ยงด้วยตนเอง ก่อนตัดสินใจลงทุนนักวิเคราะห์ของ บล. ทีทีบี เบลู จำกัด (มหาชน) ได้ขึ้นทะเบียนโดย ก.ล.ด. และขอรับรองว่าความเห็นในบทวิเคราะห์นี้เป็น ความเห็นที่เป็นอิสระ มีเหตุผลรองรับ และนักวิเคราะห์ ไม่มีส่วนได้เสีย ในหลักทรัพย์ที่นำเสนอ ณ วันที่จัดทำ

“This analysis was prepared by ttb wealth securities public company limited (“ttb wealth”) using data from business trends, financial forecasts, Bloomberg, and other sources. The Company is not an issuer of rights in foreign securities (DRs), so there is no conflict of interest.”

WARNING: DRs involve risks from foreign exchange rates and underlying securities, which may result in devaluation. Investors must study the risks themselves before making any investment decision.

ttb wealth analyst registered with the SEC and certifies that the views in this analysis are as follows: Independent opinions are justified and analysts have no interest in the offered securities as of the date of issuance.

Recommendation Structure:

Recommendations are based on absolute upside or downside, which is the difference between the target price and the current market price. If the upside is 10% or more, the recommendation is BUY. If the downside is 10% or more, the recommendation is SELL. For stocks where the upside or downside is less than 10%, the recommendation is HOLD. Unless otherwise specified, these recommendations are set with a 12-month horizon. Thus, it is possible that future price volatility may cause a temporary mismatch between upside/downside for a stock based on the market price and the formal recommendation.

For sectors, an “Overweight” sector weighting is used when we have BUYs on majority of the stocks under our coverage by market cap. “Underweight” is used when we have SELLs on majority of the stocks we cover by market cap. “Neutral” is used when there are relatively equal weightings of BUYs and SELLs.

Disclosures:

หมายเหตุ: ธนาคารทหารไทยธนชาต จำกัด (มหาชน) (TTB) เป็นบริษัทที่มีความเกี่ยวข้องกับบริษัทหลักทรัพย์ทีทีบี เบลู จำกัด (มหาชน) (ttb wealth) โดย TTB เป็นผู้ถือหุ้นร้อยละ 99.97 ใน TNS ดังนั้น การจัดทำบทวิเคราะห์ของหลักทรัพย์ดังกล่าว จึงมีส่วนได้ส่วนเสียหรือมีความขัดแย้งทางผลประโยชน์ (conflicts of interest)

หมายเหตุ: “บริษัทหลักทรัพย์ทีทีบี เบลู จำกัด (มหาชน)” (ttb wealth) เป็นผู้จัดการการจัดจำหน่าย “หุ้นกู้ของบริษัท ไออาร์พีซี จำกัด (มหาชน) (IRPC) ครั้งที่ 1/2569” ดังนั้น การจัดทำบทวิเคราะห์ของหลักทรัพย์ดังกล่าว จึงอาจมีส่วนได้ส่วนเสียหรือมีความขัดแย้งทางผลประโยชน์ (conflicts of interest)

หมายเหตุ: “บริษัทหลักทรัพย์ทีทีบี เบลู จำกัด (มหาชน)” (ttb wealth) เป็นผู้จัดการการจัดจำหน่าย “หุ้นกู้ของบริษัท เบริษัท ซีพีเอฟ (ประเทศไทย) จำกัด (มหาชน) (CPFTH) ครั้งที่ 1/2569” ดังนั้น การจัดทำบทวิเคราะห์ของหลักทรัพย์ดังกล่าว จึงอาจมีส่วนได้ส่วนเสียหรือมีความขัดแย้งทางผลประโยชน์ (conflicts of interest)”

หมายเหตุ: “บริษัทหลักทรัพย์ทีทีบี เบลู จำกัด (มหาชน)” (ttb wealth) เป็นผู้จัดการการจัดจำหน่าย “หุ้นกู้ของบริษัท แอสตร้า จำกัด (มหาชน) (MTC) ครั้งที่ 3/2569” ดังนั้น การจัดทำบทวิเคราะห์ของหลักทรัพย์ดังกล่าว จึงอาจมีส่วนได้ส่วนเสียหรือมีความขัดแย้งทางผลประโยชน์ (conflicts of interest)”

ttb wealth research team

หัวหน้าฝ่าย, Strategy

พิมพ์ผกา นิजारุณ, CFA

pimpaka.nic@ttbwealth.co.th

สาธารณูปโภค, สื่อสาร

ณัฐภพ ประสิทธิ์สุขสันต์

nuttapop.Pra@ttbwealth.co.th

ธนาคาร, ธุรกิจการเงิน

รวีสรา สุวรรณอำไพ

rawisara.suw@ttbwealth.co.th

พลังงาน, ปิโตรเคมี

ยุพาพรรณ พลพรประเสริฐ

yupapan.pol@ttbwealth.co.th

กลยุทธ์การลงทุน

นลินภรณ์ คลังเปรมจิตต์, CISA

nariporn.kla@ttbwealth.co.th

วิเคราะห์เชิงปริมาณ

สิทธิตะเชษฐ์ รุ่งรัมย์พัฒน์

sittichet.run@ttbwealth.co.th

กลยุทธ์การลงทุน

อดิศักดิ์ ผู้พัฒนาหลักทรัพย์, CFA

adisak.phu@ttbwealth.co.th

อิเล็กทรอนิกส์, อาหาร, เครื่องดื่ม, ค้าปลีก

พัทธดนย์ บุญนาค

pattadol.bun@ttbwealth.co.th

ขนส่ง, รับเหมา

ศักดิ์สิทธิ์ พัฒนานารักษ์

saksid.pha@ttbwealth.co.th

ผู้ช่วยนักวิเคราะห์

โชติ เจริญญิตติวัฒน์, CFA

chod.rea@ttbwealth.co.th

กลยุทธ์การลงทุน

เถลิงศักดิ์ คูเจริญไพศาล

thaloengsak.kuc@ttbwealth.co.th

วิเคราะห์เทคนิค

ภัทรวลัฏ์ หวังมิ่งมาศ

pattarawan.wan@ttbwealth.co.th

ยานยนต์, นิคมฯ, Property Fund, REITs, บันทึ

รดา ลิ้มสุทธิวันภูมิ

rata.lim@ttbwealth.co.th

Small Cap, การแพทย์, โรงแรม

ศิริพร อรุโณทัย

siriporn.aru@ttbwealth.co.th

นักวิเคราะห์, แพล

ลาภินี ทิพยมณฑล

lapinee.dib@ttbwealth.co.th

วิเคราะห์ทางเทคนิค

วิชานันท์ ธรรมบำรุง

witchanan.tam@ttbwealth.co.th

Data Support Team

มลฤดี เพชรแสงใสกุล

monrudee.pet@ttbwealth.co.th

เกษมรัตน์ จิตกุลชล

kasemrat.jit@ttbwealth.co.th

วาราทิพย์ รุ่งประดับวงศ์

varathip.run@ttbwealth.co.th

สุนทร รักษาวัต

sUNET.rak@ttbwealth.co.th

สุขสวัสดิ์ ลิมาวงษ์ปราณี

suksawat.lim@ttbwealth.co.th

สุจินตนา สถาพร

sujintana.sth@ttbwealth.co.th

ttb wealth securities public co. ltd.

Research Team

18 Floor, MBK Tower

444 Phayathai Road, Pathumwan Road, Bangkok 10330

Tel: 662 -779-9119

Email: research@ttbwealth.co.th