

## สั้นทรงตัว เพื่อตั้งหลัก

ดัชนี SET สั้นทรงตัวเพื่อตั้งหลัก แนวรับมีที่ 1,582 และ/หรือ 1,578 ทะลุต้าน 1,593-1,595 และ 1,598 ได้ มีสั้นขึ้นต่อไป 1,608-1,610 โดยดูต้านของ SET50 ที่ 1,030, 1,036-1,038 และ/หรือ 1,043 ประกอบ คำแนะนำ ถือสั้นต่อหลังเพิ่มสั้นไปแล้ว ผสมสั้นเล่น Gap ต่อขึ้นไป การสั้นดู ดัชนี ธนาकार หุ้นธนาकार และหุ้นรายตัวอื่น ๆ ควบคู่ไปด้วย รวมถึงหมวด Finance ที่ขึ้นมาในเขตต้านดูรูปและรายละเอียดด้านใน หุ้นแนะนำวันนี้ **GUNKUL, DELTA & WHA**



ภัทรวัลย์ หวังมิ่งมาต  
Senior Technical Analyst

วิษณุ ธรรมบำรุง  
Technical Analyst

ดัชนี SET สั้นทรงตัวเพื่อตั้งหลัก แนวรับมีที่ 1,582 และ/หรือ 1,578 ทะลุต้าน 1,593-1,595 และ-1,598 ได้ มีสั้นตั้งหลักกลับขึ้นไปไปทดสอบ 1,608-1,610 ที่ต้องฝ่าต่อขึ้นไปตามในรูป A โดยดูต้านของ SET50 ที่ 1,030 ทะลุได้ ด้านต่อไปมีที่ 1,036-1,038 และ/หรือ 1,043 ในรูป B และแนวรับที่ 1,024 และ 1,021 ประกอบ คำแนะนำ ถือสั้นต่อหลังเพิ่มสั้นไปแล้ว ผสมสั้นเล่น Gap ต่อขึ้นไป ในการสั้น ดูดัชนีธนาकारและหุ้นธนาकारที่ทะลุต่อขึ้นมาตามในรูป C และ D รวมถึงหุ้นรายตัวอื่น ๆ ตามที่มี Update ด้านล่างและด้านในควบคู่ไปด้วย

สำหรับดัชนีธนาकारทะลุต่อขึ้นมา ด้านต่อไปมีที่ 548-550 ในรูป C และ/หรือ 555 แนวรับอาจมีที่ 534-532 การสั้นอาจดู Update หุ้นเหล่านี้ประกอบ **KBANK** สั้นขึ้นต่อ ด้านต่อไปมีที่ 207-208 และ/หรือ 210 ที่ต้องฝ่าต่อขึ้นไป แนวรับมีที่ 200-199 และ/หรือ 197 **BBL** เด็งต่อขึ้นมาในเขตต้าน 176.50 ทะลุได้ ด้านต่อไปมีที่ 179 และ/หรือ 181 แนวรับอาจมีที่ 173-172.50 และ/หรือ 171.50 **SCB** ทะลุต่อขึ้นมาในเขตต้าน 143-144 ทะลุได้ ด้านต่อไปมีที่ 147 แนวรับอาจมีที่ 139.50 และ/หรือ 138 **KTB** เริ่มทะลุขึ้นดู ด้านต่อไปมีที่ 37.25 ทะลุได้ อาจต่อไปทดสอบ 39.75 และ/หรือ 41 แนวรับมีที่ 35.25 และ/หรือ 34.25 **BAY** ทรงตัวและตั้งขึ้นมา ด้านมีที่ 39.25 ทะลุได้ อาจต่อไปทดสอบ 42 แนวรับอาจมีที่ 37.25 และ 36.75 ระวังแกว่งถ้าหลุด 35 ลงมา สำหรับ **KKP** ทะลุต่อขึ้นมาในเขตต้าน 94-94.25 ทะลุได้ ด้านต่อไปมีที่ 97.25 และ/หรือ 98 ตามในรูป D แนวรับมีที่ 90.25 และ/หรือ 89.75 และ **TISCO** สั้นขยับขึ้นต่อ ด้านมีที่ 116.5 ทะลุได้ ด้านต่อไปมีที่ 119.5-120 แนวรับมีที่ 113 และ/หรือ 111

และดัชนีพลังงานดูอาการต่อ ถ้าแถวๆ 19,119 ยืนไม่อยู่ แนวรับต่อไปมีที่ 18,928 อาจดีขึ้นไปเมื่อทะลุ 19,757 กลับขึ้นมายืนได้ การสั้นส่วนหนึ่งอาจดู **PTT** ที่หลุดลงมา แนวรับต่อไปมีที่ 34.25 ด้านมีที่ 36.50 และ/หรือ 37.25 ที่ต้องฝ่าขึ้นไป

### แนวต้าน 1,593-1,595, 1,598 และ 1,608-1,610 แนวรับ 1,582 และ 1,578



### BUY:

**GUNKUL** รับเพิ่มเมื่อทะลุ 4.02 เล็งแบ่งทำกำไรที่ 4.25 และ 4.52 (Stoploss ส่วนเพิ่มถ้าหลุด 3.70 ลงมา)

**DELTA** รับเพิ่มที่ 347 หรือเพิ่มส่วนหนึ่งเมื่อทะลุ 356 เล็งแบ่งทำกำไรที่ 375 และ 384 (Stoploss ส่วนเพิ่มถ้าปิดหลุด 338 ลงมา)

**WHA** รับเพิ่ม เล็งแบ่งทำกำไรที่ 5.55 (Stoploss 1/2 ถ้าหลุด 4.90 ลงมา)

และ **SINGER, ERW & GLOBAL** ตามรายละเอียดด้านใน

### Add Stoploss line :

n/a

### SELL:

n/a

### SECTOR to watch:

#### Finance :

AEONTS, ASK, JMT, KTC, MTC, SAWAD & TIDLOR

#### Day Trade:

GPSC, GUNKUL, WHAUP, AMATA, AP, CPN, WHA, COM7, CPALL, CRC, MEGA, MRDIYT, OSP, SCC, SCGP & SRICHA

### ดัชนี SET สั้นทรงตัวเพื่อตั้งหลัก



ดัชนี SET50 ลุ้นชะลอเพื่อทรงตัวขยับขึ้นต่อ

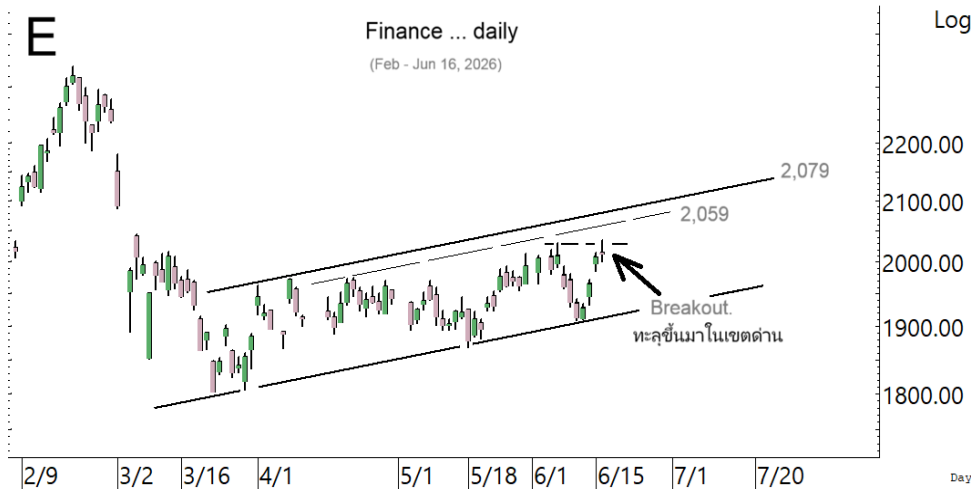


ดัชนีธนาคารทะลุต่อขึ้นมา ลุ้นขึ้นต่อ

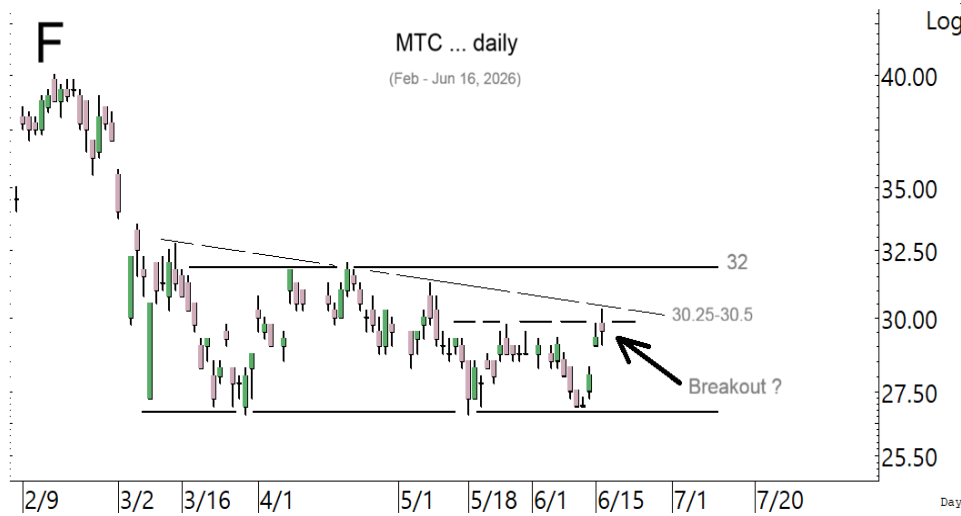


KKP ทะลุแรงต่อขึ้นมาในเขตค่าที่ต้องฝ่าต่อขึ้นไป

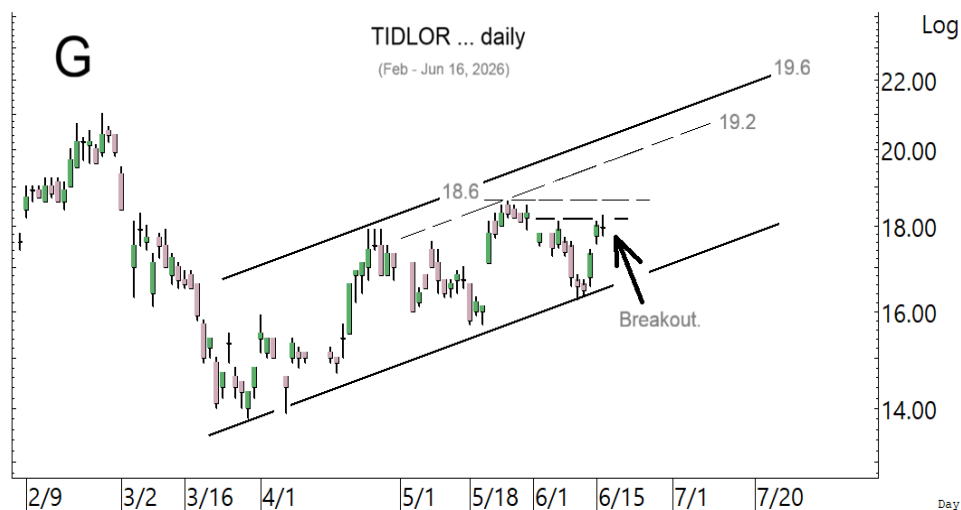
**SECTOR to watch :** หมวด **Finance** ทะลุต่อขึ้นมาในเขตด้าน 2,059 และ/หรือ 2,079 ในรูป E ที่ต้องฝ่าต่อขึ้นไป อาจมีแกว่งอีกถ้าหลุดแนวรับ 1,987 ลงมา การลื่นอาจดู Update หุ่นเหล่านี้ **AEONTS** ขยับขึ้นมาในเขตด้าน 96.75 ทะลุได้ ด้านต่อไปมีที่ 99-99.75 แนวรับอาจมีที่ 95 และ/หรือ 93.75 **ASK** เติงขึ้นมาชะลอในเขตด้าน 10.3-10.5 ทะลุได้ ด้านต่อไปมีที่ 11.5 แนวรับมีที่ 9.85 และ/หรือ 9.6 **JMT** ทรงตัวขึ้นมาที่ด้าน 11.1 ทะลุได้ ด้านต่อไปมีที่ 11.8 และ/หรือ 12.3 แนวรับมีที่ 10.4 **KTC** ขยับขึ้นต่อ ด้านมีที่ 31-31.5 และ/หรือ 32.75 แนวรับมีที่ 29.5-29 **MTC** เติงขึ้นมาในเขตด้าน 30.25-30.5 ในรูป F ทะลุได้ ด้านต่อไปมีที่ 31.25 และ/หรือ 32 แนวรับอาจมีที่ 28 **SAWAD** เติงขึ้นมาในเขตด้าน 22.5-22.7 และ/หรือ 23 แนวรับอาจมีที่ 21.5 **TIDLOR** ทะลุขึ้นมา ด้านต่อไปมีที่ 18.6 และ/หรือ 19.2 ที่ต้องฝ่าขึ้นไปตามรูป G แนวรับอาจมีที่ 17.6 และ/หรือ 16.8



หมวด Finance ทะลุต่อขึ้นมาในเขตด้าน ที่ต้องฝ่าต่อขึ้นไป

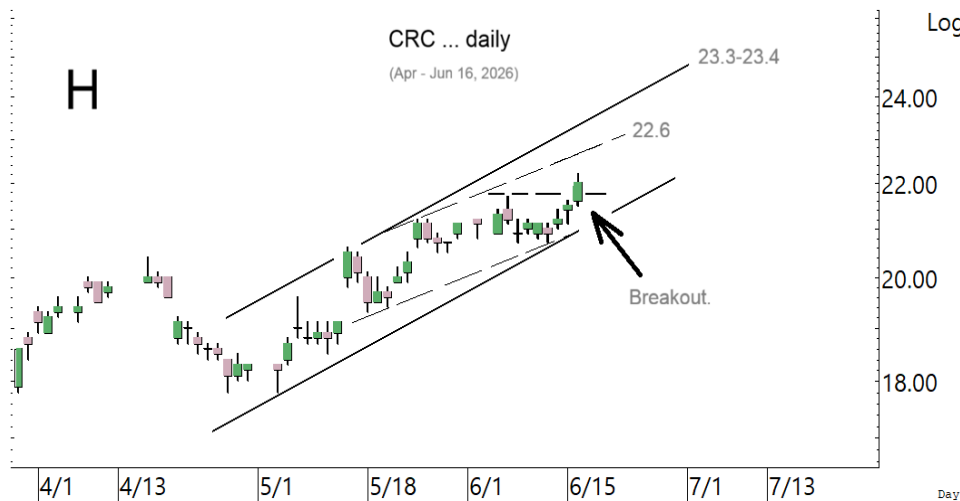


MTC ทะลุขึ้นมาในเขตด้าน ที่ต้องฝ่าต่อขึ้นไป

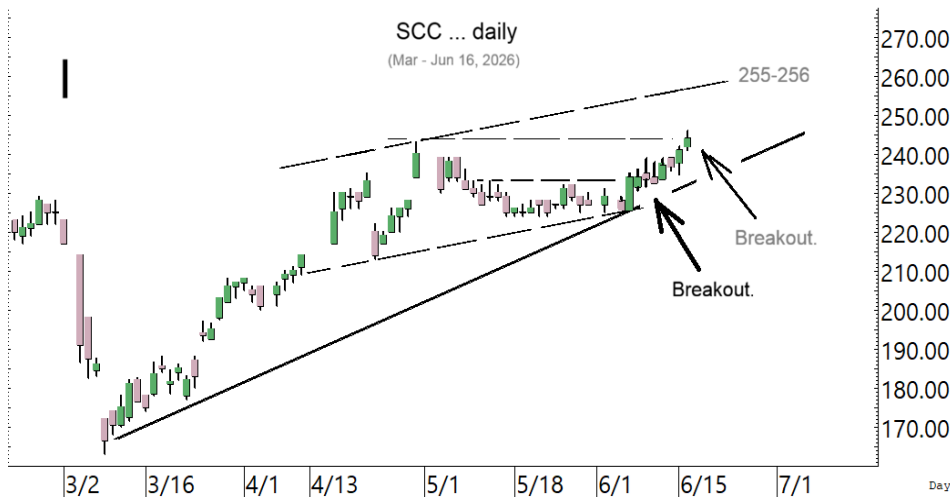


TIDLOR ทะลุขึ้นมา ลื่นขยับขึ้นต่อไปที่ละด้าน

ในหุ้นเป็นตัวย่ออื่น ๆ ที่ดูมีลุ้น หรือที่ต้องระวัง ก็ดูกรอบแนวรับแนวต้านเหล่านี้ประกอบ และ/หรืออาจใช้เป็นกรอบในการ Trading ได้ : **GPSC** ทะลุจุดๆ ด้านต่อไปมีที่ 44.25 และ/หรือ 45-45.25 แนวรับอาจมีที่ 41.75-41.25 **GUNKUL** เริ่มทรงตัว ด้านมีที่ 4.02 ทะลุได้ ด้านต่อไปมีที่ 4.06 และ/หรือ 4.18-4.20 ที่ต้องฝ่าต่อขึ้นไป แนวรับอาจมีที่ 3.88-3.86 **WHAUP** ปิดทะลุต่อขึ้นมา ด้านต่อไปมีที่ 6.85 และ/หรือ 7.25 ที่ต้องฝ่าต่อขึ้นไป แนวรับอาจมีที่ 6.4-6.3 และ/หรือ 6.1 **AMATA** ขยับเข้าเขตด้าน 28-29 ทะลุได้ ด้านต่อไปมีที่ 30.75-31 แนวรับมีที่ 26-25.75 **AP** พุ่งขึ้นมา ด้านมีที่ 7.35 ทะลุได้ ด้านต่อไปอาจมีที่ 7.7-7.8 ระวังแกว่งถ้าหลุด 7.1 ลงมา **CPN** ขยับขึ้นต่อ ด้านมีที่ 66.5-67 และ/หรือ 67.75 ที่ต้องฝ่าขึ้นไป แนวรับอาจมีที่ 64.75 และ/หรือ 63.50 **WHA** ทรงตัวกลับขึ้นมาในเขตด้าน 5.2 ทะลุได้ ด้านต่อไปมีที่ 5.5-5.55 แนวรับอาจมีที่ 4.90 **COM7** ขยับขึ้นต่อ ด้านมีที่ 28 และ/หรือ 29.25 แนวรับมีที่ 26.50 **CPALL** ทรงตัวขึ้นมา ด้านต่อไปมีที่ 47.5-47.75 และ/หรือ 48.50 แนวรับมีที่ 45 **CRC** ทะลุขึ้นมา ด้านมีที่ 22.3, 22.6 และ/หรือ 23.3 ในรูป H แนวรับอาจมีที่ 21.7 และ/หรือ 21.4 **MEGA** เติงขึ้นมา ด้านมีที่ 36 และ/หรือ 37-37.75 แนวรับมีที่ 34-33.75 **MRDIYT** เติงขึ้นมา ด้านมีที่ 9.25-9.35 และ/หรือ 9.65 แนวรับอาจมีที่ 8.8-8.75 และ/หรือ 8.6 **OSP** ขยับขึ้นมาในเขตด้าน 15.8-16 ทะลุได้ ด้านต่อไปมีที่ 16.6 แนวรับมีที่ 15.2-15.1 **SCC** ทะลุต่อขึ้นมา ด้านต่อไปมีที่ 246 และ 249 ทะลุได้ ด้านต่อไปมีที่ 255-256 ในรูป I แนวรับอาจมีที่ 239 และ/หรือ 236 **SCGP** ทรงตัวขึ้นมา ด้านมีที่ 26.25 และ 27.25 ทะลุได้ ด้านต่อไปมีที่ 28.75 ที่ต้องฝ่าต่อขึ้นไป แนวรับอาจมีที่ 24.8 และ/หรือ 24.50 **SRICHA** เติงแรงและทะลุขึ้นมาปิดที่ด้าน 19 ทะลุได้ ด้านต่อไปมีที่ 19.50 และ/หรือ 20.3 แนวรับถ้า 18.3 ยืนไม่อยู่ อาจมีที่ 17.3-17 และหุ้นอื่นๆ ใน Alert ระหว่างวัน (สามารถดูได้ใน [www.ttbwealth.co.th](http://www.ttbwealth.co.th))



CRC ทะลุต่อขึ้นมา ลุ้นขึ้นต่อ



SCC ลุ้นซิกแซกขึ้นต่อ

## หุ้นแนะนำวันนี้ เข้า SINGER เข้าเพิ่ม GUNKUL, DELTA, WHA, ERW &amp; GLOBAL

Note: เราจะตาม Update หุ้นที่เราแนะนำให้อันเปิด Position โดยในกรณีที่ตุ้มผิด อาจต้องขอให้ Stop loss

Stocks	Date	Comment	Target	Stoploss	Thai ESG
GUNKUL	Jun 17	รับเพิ่มเมื่อทะเล 4.02 เล็งแบ่งทำกำไรที่ 4.24 และ 4.52	5.5 ?	ถ้าหลุด 3.7 ส่วนเพิ่ม	/
DELTA	Jun 17	รับเพิ่มที่ 347 หรือเพิ่มส่วนหนึ่งเมื่อทะเล 356 เล็งแบ่งทำกำไรที่ 375 และ 384	412 หรือ 550	ถ้าปิดหลุด 338 ส่วนเพิ่ม	-
WHA	Jun 17	รับเพิ่ม เล็งแบ่งทำกำไรที่ 5.55	5.55 หรือสูงกว่านั้น	ถ้าหลุด 4.90 (1/2)	/
SINGER	Jun 17	เข้าเมื่อทะเล 9.65 เล็งแบ่งทำกำไรที่ 11.1 และ 11.7	12.7 ?	ถ้าหลุด 8.3	-
ERW	Jun 17	รับเพิ่มส่วนหนึ่งเมื่อทะเล 3.08 เล็งแบ่งทำกำไรที่ 3.20 และ 3.32	Will update	ถ้าหลุด 2.74 (1/2)	/
GLOBAL	Jun 17	รับเพิ่มอีกส่วนเมื่อทะเล 6.5 เล็งแบ่งทำกำไรที่ 7.5 และ 7.7	Will update	ถ้าหลุด 6	/

## Update หุ้นแนะนำ

Stocks	Date	Comment	Target	Stoploss	Thai ESG
--------	------	---------	--------	----------	----------

Bank :

BBL	Apr 25	ถือ หลังรับเพิ่มและแบ่งทำกำไรไปแล้ว เล็งแบ่งทำกำไรอีกที่ 180	196, 206 หรือ 218	Will update	/
KBANK	Aug 15	ถือ หลังรับเพิ่ม เล็งแบ่งทำกำไรที่ 208 และ 210	224-230	Will update	/
KKP	Sep 26	ถือ หลังรับเพิ่มและแบ่งทำกำไรไปแล้ว เล็งแบ่งทำกำไรอีกที่ 98	102 หรือสูงกว่านั้น	ถ้าหลุด 83.5 (1/2)	/
KTB	Dec 17	ถือ หลังรับเพิ่ม เล็งแบ่งทำกำไรที่ 36.5 และ 39	41 หรือสูงกว่านั้น	อาจมีแกว่งถ้าปิดหลุด33	/
SCB	Aug 29	ถือ หลังรับเพิ่มส่วนหนึ่ง เล็งแบ่งทำกำไรอีกที่ 143	Will update	Will update	/
TISCO	Oct 21	ถือ เล็งแบ่งทำกำไรที่ 118 และ 123	120, 127 หรือ 134	Will update	/

Comm :

COM7	Mar 10	ถือ หลังแบ่งทำกำไร	Will update	ถ้าหลุด 21.2	/
CPALL	Apr 9	ถือ เล็งแบ่งทำกำไรที่ 48.50	Will update	ถ้าหลุด 43	/
CRC	Apr 7	ถือ หลังรับเพิ่ม เล็งแบ่งทำกำไรที่ 22.3 และ 23.2	Will update	ถ้าหลุด 20.5 ส่วนเพิ่ม	/
GLOBAL	Apr 3	ถือ รับเพิ่มอีกส่วนเมื่อทะเล 6.5 เล็งแบ่งทำกำไรที่ 7.5 และ 7.7	Will update	ถ้าหลุด 6	/

Conma :

EPG	Jun 4	ถือ หลัง Stoploss ไปแล้ว 1/2 เล็งแบ่งทำกำไรที่ 7.05 และ 8.5	8.5 หรือ 9.2	ถ้าหลุด 5	/
SCC	Dec 23	ถือ หลังรับเพิ่ม เล็งแบ่งทำกำไรที่ 248 และ 255	255 หรือ 274	ถ้าหลุด 213	/

Cons :

CK	Feb 5	ถือ หลังรับเพิ่มและแบ่งทำกำไรไปแล้ว เล็งแบ่งทำกำไรอีกที่ 20.3	Will update	ถ้าหลุด 17 ส่วนเพิ่ม	/
STECON	Jan 14	ถือ หลังรับเพิ่ม เล็งแบ่งทำกำไรที่ 19.5	Will update	Will update	/

Energ :

BANPU	Oct 28	ถือ หลังรับเพิ่ม เล็งแบ่งทำกำไรที่ 6.8 และ 7.5	Will update	ถ้าหลุด 5.2	/
BGRIM	May 22	ถือ หลังแบ่งทำกำไร	18.6	Will update	/
EA	May 27	ถือ หลัง Stoploss ไปแล้วครึ่งหนึ่ง	Will update	Will update	-
GPSC	Jun 27	ถือ หลังรับเพิ่ม เล็งแบ่งทำกำไรที่ 44	Will update	ถ้าหลุด 37.5 (1/2)	/
GULF	Jan 14	ถือ หลังรับเพิ่ม เล็งแบ่งทำกำไรที่ 68.50	68.50 หรือสูงกว่านั้น	Will update	/
GUNKUL	Apr 28	ถือ รับเพิ่มเมื่อทะเล 4.02 เล็งแบ่งทำกำไรที่ 4.24 และ 4.52	5.5 ?	ถ้าหลุด 3.7 ส่วนเพิ่ม	/
PTT	Nov 14	ถือ หลังรับเพิ่ม เล็งแบ่งทำกำไรที่ 38	39.5-40 หรือสูงกว่านั้น	Will update	/
SGP	Mar 24	ถือ หลังแบ่งทำกำไร	10.1 หรือสูงกว่านั้น	ถ้าหลุด 8.3	-
TOP	Apr 29	ถือ เล็งแบ่งทำกำไรที่ 51	Will update	ถ้าหลุด 43	/

Update หุ้หะหน้า (ต่อ)					
Stocks	Date	Comment	Target	Stoploss	Thai ESG
WHAUP	Apr 22	ถือ หลังรับเพิ่มส่วนหนึ่งและแบ่งทำกำไรไปแล้ว	7.45 หรือสูงกว่านั้น	Will update	/
<b>Etron :</b>					
DELTA	Jan 6	ถือ รับเพิ่มที่ 347 หรือเพิ่มส่วนหนึ่งเมื่อทะลุ 356 เล็งแบ่งทำกำไรที่ 375 และ 384	412 หรือ 550	ถ้าหลุด 338 ส่วนเพิ่ม	-
HANA	Jan 22	ถือ หลังรับเพิ่ม เล็งแบ่งทำกำไรที่ 42 และ 45	44 หรือ 47	Will update	/
KCE	Mar 26	ถือ หลังรับเพิ่ม เล็งแบ่งทำกำไรที่ 39.5 และ 40.50	Will update	ถ้าหลุด 32.5(1/2)	/
<b>Fin :</b>					
KTC	Mar 13	ถือ เล็งแบ่งทำกำไรที่ 32.5	Will update	ถ้าหลุด 27	/
MTC	Apr 8	ถือ เล็งแบ่งทำกำไรที่ 32 ปรับจาก 32.75	Will update	ถ้าหลุด 26.75	/
<b>Food :</b>					
BTG	May 21	ถือส่วนหนึ่ง เล็งแบ่งทำกำไรที่ 22.3 และ 23	Will update	ถ้าหลุด 19.4	/
<b>Health :</b>					
BH	Feb 9	ถือ หลังรับเพิ่มและแบ่งทำกำไรไปแล้ว เล็งแบ่งทำกำไรอีกที่ 190	Will update	ถ้าหลุด 173	/
<b>Ict :</b>					
ADVANC	May 16	ถือ หลังรับเพิ่ม เล็งแบ่งทำกำไรที่ 391 และ 395	Will update	ถ้าหลุด 347 (1/2)	/
TRUE	Jan 27	ถือ หลังรับเพิ่ม เล็งแบ่งทำกำไรที่ 15.5 และ 16.3	16.3 หรือสูงกว่านั้น	ถ้าหลุด 13.4 ส่วนเพิ่ม	-
<b>Pkg :</b>					
SCGP	May 15	ถือ เล็งแบ่งทำกำไรที่ 27.5 และ 29.25	Will update	Will update	/
<b>Person :</b>					
STGT	Mar 20	ถือ หลังรับเพิ่มและ Stoploss ไปแล้ว	Will update	Will update	/
<b>Petro :</b>					
PTTGC	Dec 25	ถือ หลัง Stoploss ไปแล้วครึ่งหนึ่ง	46 หรือ 52	Will update	/
<b>Prop :</b>					
AMATA	Mar 10	ถือ หลังรับเพิ่มส่วนหนึ่งและแบ่งทำกำไรไปแล้ว	30-31	Will update	/
AWC	Dec 23	ถือ หลังรับเพิ่มส่วนหนึ่ง เล็งแบ่งทำกำไรที่ 2.80	Will update	Will update	/
CPN	Nov 28	ถือ หลังรับเพิ่ม เล็งแบ่งทำกำไรที่ 69.25 และ 71	75-76 หรือสูงกว่านั้น	ถ้าหลุด 62 (1/2)	/
WHA	Apr 17	ถือ รับเพิ่ม เล็งแบ่งทำกำไรที่ 5.55	5.55 หรือสูงกว่านั้น	ถ้าหลุด 4.90 (1/2)	/
<b>Tour :</b>					
CENTEL	Jun 24	ถือ หลังรับเพิ่มและแบ่งทำกำไรไปแล้ว	Will update	ถ้าหลุด 29	/
ERW	Apr 2	ถือ รับเพิ่มส่วนหนึ่งเมื่อทะลุ 3.08 เล็งแบ่งทำกำไรที่ 3.20 และ 3.32	Will update	ถ้าหลุด 2.74 (1/2)	/
<b>Trans :</b>					
AOT	May 7	ถือ หลังรับเพิ่มและแบ่งทำกำไรไปแล้ว เล็งแบ่งทำกำไรอีกที่ 61	Will update	Will update	/
BA	May 26	ถือ หลังแบ่งทำกำไร	Will update	Will update	/
THAI	Jun 10	ถือ เล็งแบ่งทำกำไรที่ 7.3 และ 7.6	Will update	ถ้าหลุด 6.45	-

**Disclaimers**

รายงานฉบับนี้จัดทำโดย บริษัทหลักทรัพย์ ทีทีบี เบลู จำกัด (มหาชน) ซึ่งมีธนาคารทหารไทยชนชาติเป็นธนาคารพาณิชย์ ขนาดใหญ่เป็นผู้ถือหุ้นรายใหญ่ในสัดส่วนร้อยละ 99.97 รายงานฉบับนี้จัดทำขึ้นบนพื้นฐานของแหล่งข้อมูลที่ดีที่สุดที่ได้รับมาและพิจารณาแล้วว่าน่าเชื่อถือ ทั้งนี้มีวัตถุประสงค์เพื่อให้บริการเผยแพร่ข้อมูลแก่นักลงทุนและใช้เป็นข้อมูลประกอบการตัดสินใจซื้อขายหลักทรัพย์ แต่ไม่ได้มีเจตนาชี้แนะหรือเชิญชวนให้ซื้อหรือขายหรือประกันราคาหลักทรัพย์แต่อย่างใด ทั้งนี้รายงานและความเห็นในเอกสารฉบับนี้อาจมีการเปลี่ยนแปลงแก้ไขได้ หากข้อมูลที่ได้รับมาเปลี่ยนแปลงไป การนำข้อมูลที่ปรากฏอยู่ในเอกสารฉบับนี้ ไม่ว่าจะทั้งหมดหรือบางส่วนไปทำซ้ำ ดัดแปลง แก้ไข หรือนำออกเผยแพร่แก่สาธารณชน จะต้องได้รับความยินยอมจากบริษัทก่อน

This report is prepared and issued by ttb wealth securities public company limited (ttbwealth) which is owned 99.97% by TMBThanachart Bank Public Company Limited (TTB) as a resource only for clients of ttbwealth, TMBThanachart Bank Public Company Limited (TTB) and its group companies. Copyright © ttb wealth securities public company limited. All rights reserved. The report may not be reproduced in whole or in part or delivered to other persons without our written consent. Investors should use this report as one of many tools in making their investment decisions since ttb wealth securities may seek to do other business with the companies mentioned in the report. Thus, investors need to be aware that there could be potential conflicts of interest that could affect the report's neutrality.

“บทวิเคราะห์นี้จัดทำโดยบริษัทหลักทรัพย์ ทีทีบี เบลู จำกัด (มหาชน) (“บล.ทีทีบี เบลู”) โดยใช้ข้อมูลจาก แนวโน้มธุรกิจ, ประมาณการทางการเงิน, Bloomberg และแหล่งอื่นๆ บริษัทมิได้เป็นผู้ออกตราสารแสดงสิทธิในหลักทรัพย์ต่างประเทศ (DRs) จึงไม่มีความขัดแย้งทางผลประโยชน์”

**คำเตือน:** DRs มีความเสี่ยงจาก อัตราแลกเปลี่ยน และ หลักทรัพย์อ้างอิงในต่างประเทศ ซึ่งอาจทำให้มูลค่าลดลงได้ ผู้ลงทุนต้องศึกษาความเสี่ยงด้วยตนเอง ก่อนตัดสินใจลงทุนนักวิเคราะห์ของ บล. ทีทีบี เบลู จำกัด (มหาชน) ได้ขึ้นทะเบียนโดย ก.ล.ด. และขอรับรองว่าความเห็นในบทวิเคราะห์นี้เป็น ความเห็นที่เป็นอิสระ มีเหตุผลรองรับ และนักวิเคราะห์ ไม่มีส่วนได้เสีย ในหลักทรัพย์ที่นำเสนอ ณ วันที่จัดทำ

“This analysis was prepared by ttb wealth securities public company limited (“ttb wealth”) using data from business trends, financial forecasts, Bloomberg, and other sources. The Company is not an issuer of rights in foreign securities (DRs), so there is no conflict of interest.”

**WARNING:** DRs involve risks from foreign exchange rates and underlying securities, which may result in devaluation. Investors must study the risks themselves before making any investment decision.

ttb wealth analyst registered with the SEC and certifies that the views in this analysis are as follows: Independent opinions are justified and analysts have no interest in the offered securities as of the date of issuance.

**Recommendation Structure:**

Recommendations are based on absolute upside or downside, which is the difference between the target price and the current market price. If the upside is 10% or more, the recommendation is BUY. If the downside is 10% or more, the recommendation is SELL. For stocks where the upside or downside is less than 10%, the recommendation is HOLD. Unless otherwise specified, these recommendations are set with a 12-month horizon. Thus, it is possible that future price volatility may cause a temporary mismatch between upside/downside for a stock based on the market price and the formal recommendation.

For sectors, an “Overweight” sector weighting is used when we have BUYs on majority of the stocks under our coverage by market cap. “Underweight” is used when we have SELLs on majority of the stocks we cover by market cap. “Neutral” is used when there are relatively equal weightings of BUYs and SELLs.

**Disclosures:**

หมายเหตุ: ธนาคารทหารไทยชนชาติ จำกัด (มหาชน) (TTB) เป็นบริษัทที่มีความเกี่ยวข้องกับบริษัทหลักทรัพย์ทีทีบี เบลู จำกัด (มหาชน) (ttb wealth) โดย TTB เป็นผู้ถือหุ้นร้อยละ 99.97 ใน TNS ดังนั้น การจัดทำบทวิเคราะห์ของหลักทรัพย์ดังกล่าว จึงมีส่วนได้ส่วนเสียหรือมีความขัดแย้งทางผลประโยชน์ (conflicts of interest)

หมายเหตุ: “บริษัทหลักทรัพย์ทีทีบี เบลู จำกัด (มหาชน)” (ttb wealth) เป็นผู้จัดการการจัดจำหน่าย “หุ้นกู้ของบริษัท ไออาร์พีซี จำกัด (มหาชน) (IRPC) ครั้งที่ 1/2569” ดังนั้น การจัดทำบทวิเคราะห์ของหลักทรัพย์ดังกล่าว จึงอาจมีส่วนได้ส่วนเสียหรือมีความขัดแย้งทางผลประโยชน์ (conflicts of interest)

หมายเหตุ: “บริษัทหลักทรัพย์ทีทีบี เบลู จำกัด (มหาชน)” (ttb wealth) เป็นผู้จัดการการจัดจำหน่าย “หุ้นกู้ของบริษัท เบริษัท ซีพีเอฟ (ประเทศไทย) จำกัด (มหาชน) (CPFTH) ครั้งที่ 1/2569” ดังนั้น การจัดทำบทวิเคราะห์ของหลักทรัพย์ดังกล่าว จึงอาจมีส่วนได้ส่วนเสียหรือมีความขัดแย้งทางผลประโยชน์ (conflicts of interest)”

หมายเหตุ: “บริษัทหลักทรัพย์ทีทีบี เบลู จำกัด (มหาชน)” (ttb wealth) เป็นผู้จัดการการจัดจำหน่าย “หุ้นกู้ของบริษัท แอสตร้า จำกัด (มหาชน) (MTC) ครั้งที่ 3/2569” ดังนั้น การจัดทำบทวิเคราะห์ของหลักทรัพย์ดังกล่าว จึงอาจมีส่วนได้ส่วนเสียหรือมีความขัดแย้งทางผลประโยชน์ (conflicts of interest)”

## ttb wealth research team

## หัวหน้าฝ่าย, Strategy

พิมพ์ผกา นิजारุณ, CFA

pimpaka.nic@ttbwealth.co.th

## สาธารณูปโภค, สื่อสาร

ณัฐภพ ประสิทธิ์สุขสันต์

nuttapop.Pra@ttbwealth.co.th

## ธนาคาร, ธุรกิจการเงิน

รวีสรา สุวรรณอำไพ

rawisara.suw@ttbwealth.co.th

## พลังงาน, ปิโตรเคมี

ยุพาพรรณ พลพรประเสริฐ

yupapan.pol@ttbwealth.co.th

## กลยุทธ์การลงทุน

นลินภรณ์ คลังเปรมจิตต์, CISA

nariporn.kla@ttbwealth.co.th

## วิเคราะห์เชิงปริมาณ

สิทธิตะเชษฐ์ รุ่งรัมย์พัฒน์

sittichet.run@ttbwealth.co.th

## กลยุทธ์การลงทุน

อดิศักดิ์ ผู้พัฒนาหลักทรัพย์, CFA

adisak.phu@ttbwealth.co.th

## อิเล็กทรอนิกส์, อาหาร, เครื่องดื่ม, ค้าปลีก

พัทธดนย์ บุญนาค

pattadol.bun@ttbwealth.co.th

## ขนส่ง, รับเหมา

ศักดิ์สิทธิ์ พัฒนานารักษ์

saksid.pha@ttbwealth.co.th

## ผู้ช่วยนักวิเคราะห์

โชติ เจริญญิตติวัฒน์, CFA

chod.rea@ttbwealth.co.th

## กลยุทธ์การลงทุน

เถลิงศักดิ์ คูเจริญไพศาล

thaloengsak.kuc@ttbwealth.co.th

## วิเคราะห์เทคนิค

ภัทรวลีย์ หวังมิ่งมาศ

pattarawan.wan@ttbwealth.co.th

## ยานยนต์, นิตมฯ, Property Fund, REITs, บันทึ

รดา ลิ้มสุทธิวันภูมิ

rata.lim@ttbwealth.co.th

## Small Cap, การแพทย์, โรงแรม

ศิริพร อรุโณทัย

siriporn.aru@ttbwealth.co.th

## นักวิเคราะห์, แพล

ลาภินี ทิพยมณฑล

lapinee.dib@ttbwealth.co.th

## วิเคราะห์ทางเทคนิค

วิชานันท์ ธรรมบำรุง

witchanan.tam@ttbwealth.co.th

## Data Support Team

## มลฤดี เพชรแสงใสกุล

monrudee.pet@ttbwealth.co.th

## เกษมรัตน์ จิตกุลชล

kasemrat.jit@ttbwealth.co.th

## วาราทิพย์ รุ่งประดับวงศ์

varathip.run@ttbwealth.co.th

## สุนทร รักษาวัต

sunet.rak@ttbwealth.co.th

## สุขสวัสดิ์ ลิมาวงษ์ปราณี

suksawat.lim@ttbwealth.co.th

## สุจินตนา สถาพร

sujintana.sth@ttbwealth.co.th

## ttb wealth securities public co. ltd.

Research Team

18 Floor, MBK Tower

444 Phayathai Road, Pathumwan Road, Bangkok 10330

Tel: 662 -779-9119

Email: research@ttbwealth.co.th