

แกว่งยึดเยื่อ เสี่ยงทนแกว่งลุ้นต่อ

ดัชนี SET ยังคงแกว่งยึดเยื่อที่เขตแนวรับ 1,570-1,568 และ/หรือ 1,564 ถ้ายืนไม่อยู่ อาจแกว่งต่อลงไป 1,558 โดยดูแนวรับของ SET50 ที่ 1,020 และ/หรือ 1,018-1,016 และอีกส่วนอาจดูอาการ DELTA ที่เขตแนวรับ ควบคุมไปด้วย ขณะที่หุ้นธนาคารทยอยทะลุต่อขึ้นมา เพราะฉะนั้น คำแนะนำ ขอเสี่ยงถือลุ้นต่อ ผสมลุ้นเล่น Gap ในหุ้นเป็นตัว ๆ ต่อไป สำหรับหมวด Finance ตั้งกลับขึ้นมาที่เขตด้านดูรูปและรายละเอียดด้านใน หุ้นแนะนำวันนี้ **SINGER, KBANK & CK**



ภัทรวัลย์ หวังมิ่งมาต
Senior Technical Analyst

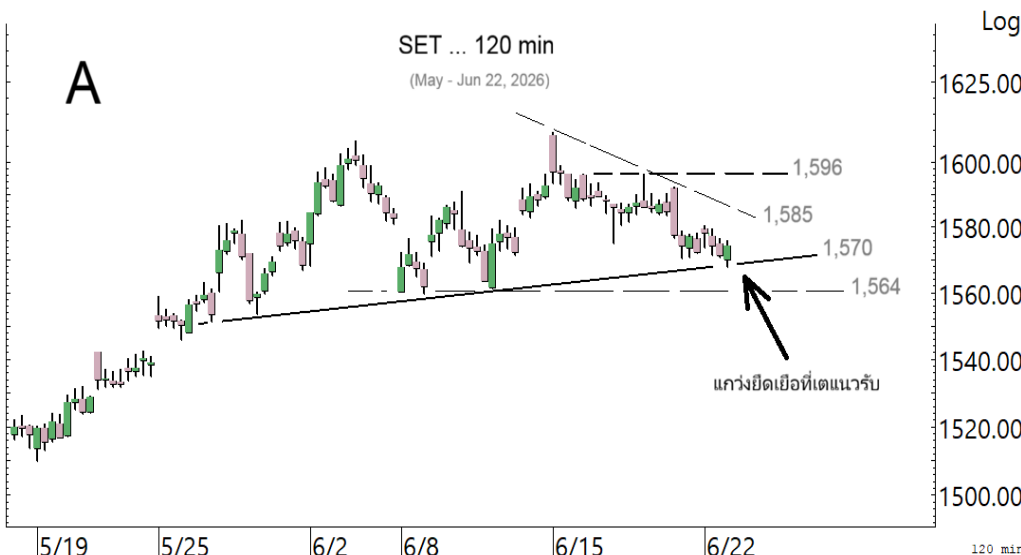
วิษณุ ธรรมบำรุง
Technical Analyst

ดัชนี SET ยังคงแกว่งยึดเยื่อที่เขตแนวรับ 1,570-1,568 และ/หรือ 1,564 ถ้ายืนไม่อยู่ อาจแกว่งต่อลงไป ทดสอบ 1,558 ตามในรูป A โดยดูแนวรับของ SET50 ที่ 1,020 และ/หรือ 1,018-1,016 ในรูป B และอีกส่วน อาจต้องดูอาการ DELTA ที่เขตแนวรับบริเวณ 329 ควบคุมไปด้วย ขณะที่หุ้นหลักยังมีลุ้น เช่น หุ้นธนาคารที่ ทยอยทะลุต่อขึ้นมา เมื่อดูตัวอย่างจาก **KBANK** ที่มีสัญญาณ Breakout ขึ้นมาตามในรูป C หรือ **PTT** ที่เขต แนวรับในรูป D สำหรับคำแนะนำ ยังเสี่ยงถือทนแกว่งลุ้นต่อ ผสมลุ้นเล่น Gap ในหุ้นเป็นตัว ๆ ต่อไป โดย **Stoploss** ต้องขอลงปิด สำหรับด้านวันนี้มีที่ 1,576 ทะลุได้ ด้านต่อไปมีที่ 1,580 และ/หรือ 1,585 ที่ต้องฝ่า ต่อขึ้นไปตามในรูป A

สำหรับดัชนีธนาคารลุ้นชีกแซงขึ้นต่อ ด้านมีที่ 551 และ/หรือ 553-554 ที่ต้องฝ่าต่อขึ้นไป แนวรับมีที่ 541-539 และ/หรือ 536 การลุ้นอาจดู Update หุ้นเหล่านี้ประกอบ **KBANK** มีสัญญาณ Breakout ลุ้นขึ้นต่อ ด้านต่อไป มีที่ 213-214 ทะลุได้ ด้านต่อไปมีที่ 219 และ/หรือ 224 ตามในรูป C แนวรับอาจมีที่ 206 และ/หรือ 203-201 **BBL** ทะลุต่อขึ้นมาในเขตด้าน 180-182 ทะลุได้ ด้านต่อไปมีที่ 185 แนวรับอาจมีที่ 177 และ/หรือ 175 **SCB** เข้าเขตด้าน 143-144 ทะลุได้ ด้านต่อไปมีที่ 147 แนวรับอาจมีที่ 141-140.50 และ/หรือ 139.50- **KTB** ลุ้นขยับ ขึ้นต่อ ด้านมีที่ 37.5 ทะลุได้ อาจต่อไปทดสอบ 39.75 และ/หรือ 41 แนวรับมีที่ 35.25 และ/หรือ 34.25 สำหรับ **KKP** เข้าเขตด้าน 93.75-94 ทะลุได้ ด้านต่อไปมีที่ 96.50 และ/หรือ 99 หรือสูงกว่านั้น แนวรับถ้า 92 ยืนไม่อยู่ อาจมีที่ 90.50-89.50

และดัชนีพลังงานยังดูอาการที่เขตแนวรับ 19,120-19,000 ซึ่งเป็นเขตล้นตั้งหลัก จะดีขึ้นไปเป็นลำดับเมื่อทะลุ ด้าน 19,420 และ 19,646 ขึ้นมายืนได้ การลุ้นส่วนหนึ่งอาจดู **PTT** ที่เขตแนวรับ 34.75 ด้านมีที่ 35.75 ทะลุได้ อาจตั้งกลับขึ้นไป 37-37.25 ตามในรูป D

แนวต้าน 1,576, 1,580 และ 1,585 แนวรับ 1,570-1,568 และ 1,564



BUY:

SINGER เข้า เล็งแบ่งทำกำไรที่ 11.7 และ 12.5 (Stoploss ถ้าหลุด 8.35)

KBANK รับเพิ่มที่ 206 เล็งแบ่งทำกำไรที่ 214 และ 219

CK รับเพิ่ม เล็งแบ่งทำกำไรที่ 20.9 และ 21.50 (Stoploss ส่วนเพิ่มถ้าหลุด 19) และ **CENTEL & ERW** ตามรายละเอียด ด้านใน

Add Stoploss line :
n/a

SELL:
n/a

SECTOR to watch:

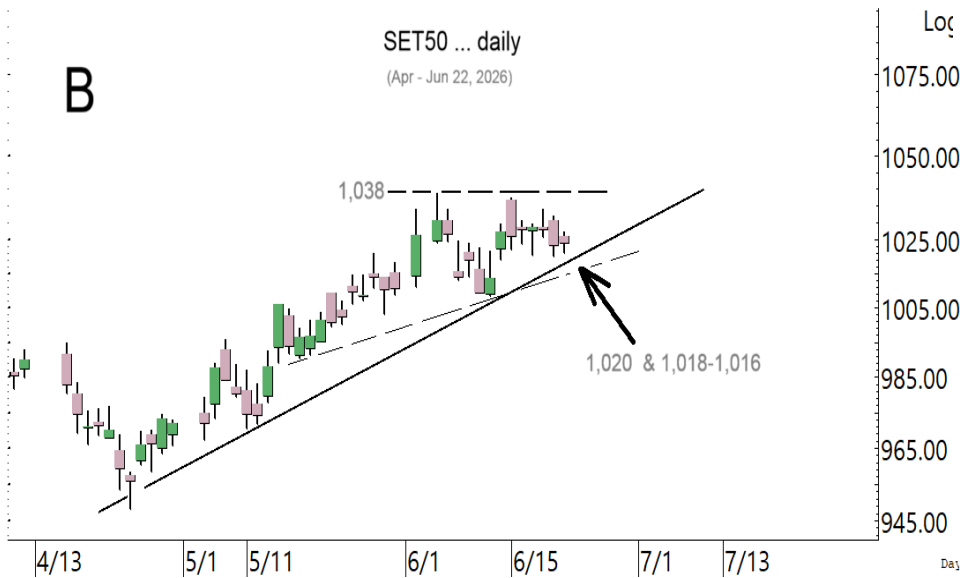
Finance :

ASK, BAM, JMT, MTC, KTC, SAWAD & TIDLOR

Day Trade:

GUNKUL, ADVANC, BH, CCET, HANA, TEAM, OSP, PSL, PRM, SINGER & STA

ดัชนี SET แกว่งยึดเยื่อที่เขตแนวรับ ที่ยังเสี่ยงทนแกว่งลุ้นต่อ



ดัชนี SET50 ลุ้นแกว่งตั้งหลัก โดยมี
ด่านที่ 1,033 และ 1,038 ที่ต้องฝ่าขึ้นไป

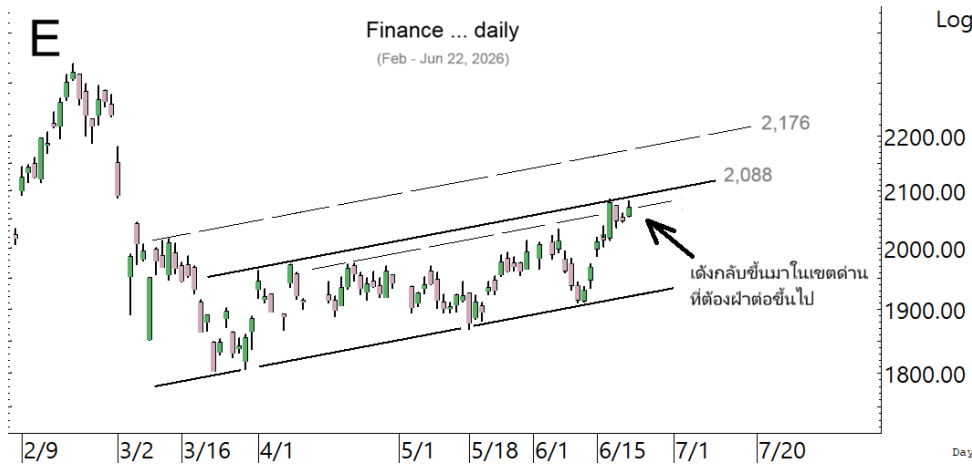


KBANK มีสัญญาณ Breakout ลุ้น
ขึ้นต่อ

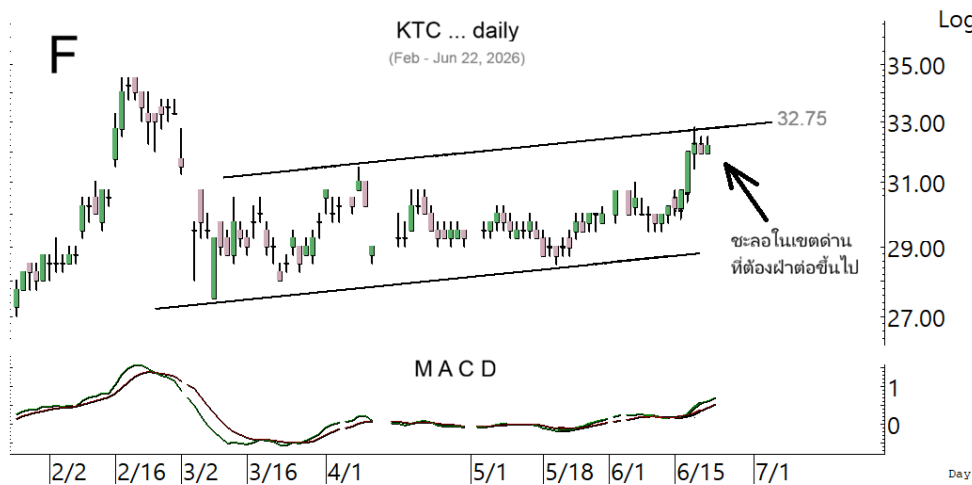


PTT พยายามทรงตัวที่เขตแนวรับ

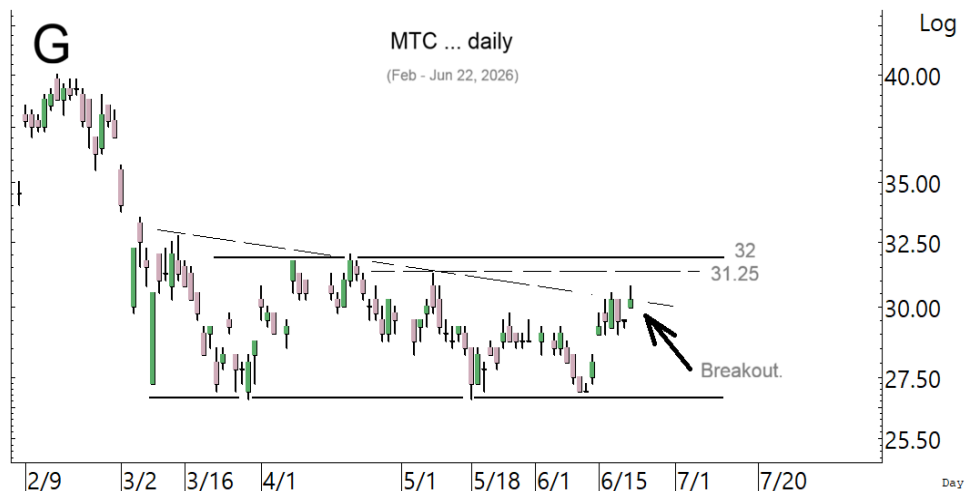
SECTOR to watch : หมวด **Finance** เด็งกลับขึ้นมาในเขตด้าน 2,088 ในรูป E ทะลุได้ ด้านต่อไปมีที่ 2,124 และ/หรือ 2,158 ที่ต้องฝ่าต้อขึ้นไปตามในรูป แนวรับอาจมีที่ 2,048 ระวังแกว่งถ้าหลุด 2,034 ลงมา การลื่นอาจดู Update หุ้นเหล่านี้ **ASK** เด็งกลับขึ้นมาในเขตด้าน 10.5 ทะลุได้ ด้านต่อไปมีที่ 10.8 และ/หรือ 11 ระวังแกว่งถ้าหลุดแนวรับ 10 ลงมา **BAM** พยายามทรงตัว ด้านมีที่ 6.8 ทะลุได้ ด้านต่อไปมีที่ 7.05 และ/หรือ 7.15 ระวังแกว่งถ้าหลุด 6.55 ลงมา **JMT** พยายามทรงตัวในเขตด้าน 11.4 และ 11.7-11.8 ทะลุได้ ด้านต่อไปมีที่ 12.4 แนวรับถ้า 10.9-10.7 ยืนไม่อยู่ อาจมีที่ 10.5 **KTC** ชะลอในเขตด้าน 32.75 ในรูป F ทะลุได้ ด้านต่อไปมีที่ 33.75 และ/หรือ 34.5 แนวรับอาจมีที่ 31-30.75 **MTC** ขยับต้อขึ้นมา ด้านต่อไปมีที่ 31.25 และ/หรือ 32 ในรูป G ที่ต้องฝ่าขึ้นไป ระวังแกว่งถ้าหลุดแนวรับ 29 ลงมา **SAWAD** พยายามทรงตัวในเขตด้าน 22.5 และ/หรือ 22.9-23 ทะลุได้ ด้านต่อไปมีที่ 24 และ/หรือ 24.4 ระวังแกว่งถ้าหลุด 21.8 ลงมา **TIDLOR** ดูสู้ในเขตด้าน 19.2-19.4 และ/หรือ 19.8 ทะลุได้ ด้านต่อไปอาจมีที่ 21 ระวังแกว่งถ้าหลุด 18.4 ลงมา



หมวด **Finance** เด็งกลับขึ้นมาในเขตด้าน ที่ต้องฝ่าต้อขึ้นไป



KTC ชะลอในเขตด้าน ที่ต้องจับตาและดูอาการ

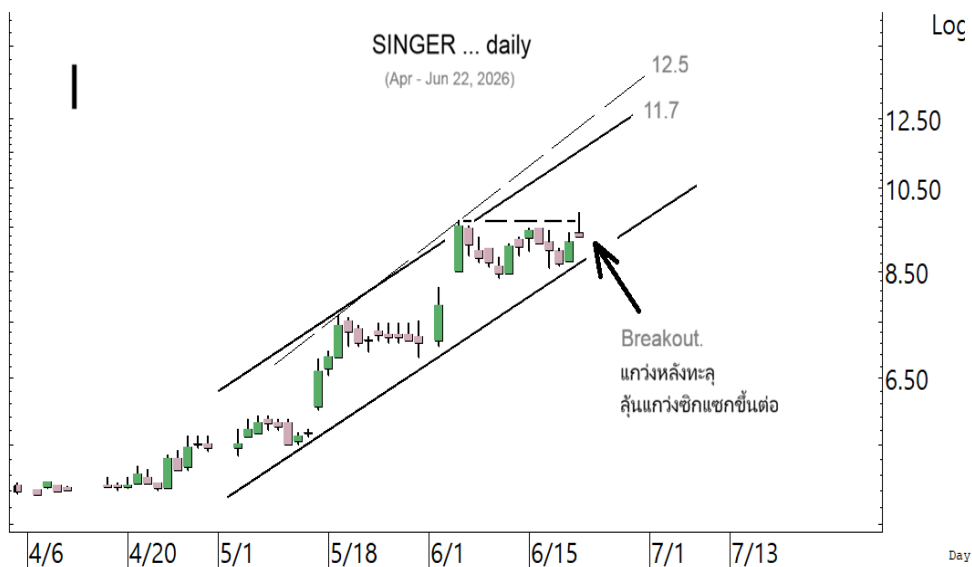


MTC ทะลุต้อขึ้นมาในเขตด้าน

ในหุ้นเป็นตัวๆ อื่น ๆ ที่ดูมีลุ้น หรือที่ต้องระวัง ก็ดูกรอบแนวรับแนวต้านเหล่านี้ประกอบ และ/หรืออาจใช้เป็นกรอบในการ Trading ได้ : **GUNKUL** ทรงตัวขึ้นมา ด้านมีที่ 4-4.04 ทะลุได้ ด้านต่อไปมีที่ 4.12 และ/หรือ 4.16 **ADVANC** ทรงตัวขึ้นมาปิดที่ต่ำ 361 ทะลุได้ ด้านต่อไปมีที่ 368-370 และ/หรือ 372 แนวรับมีที่ 355-354 **BH** แกว่งหลังทะลุต่อขึ้นมา ด้านมีที่ 187 และ/หรือ 189.50 ทะลุได้ ด้านต่อไปมีที่ 191-192 แนวรับอาจมีที่ 184-183.50 **CCET** ทรงตัวขึ้นมา ด้านมีที่ 9.5 และ/หรือ 9.75-9.8 ทะลุได้ อาจต่อไปทดสอบ 10.2 แนวรับมีที่ 9-8.95 **HANA** เติงทะลุขึ้นมา ด้านต่อไปมีที่ 41.25-42 ในรูป H ทะลุได้ ด้านต่อไปมีที่ 44 และ/หรือ 46.50-47 แนวรับอาจมีที่ 38.75 และ/หรือ 37.25-37 **TEAM** เติงขึ้นมา ด้านมีที่ 4.90 ทะลุได้ ด้านต่อไปมีที่ 4.96-4.98 และ/หรือ 5.15 ที่ต้องฝ่าขึ้นไป แนวรับอาจมีที่ 4.78 และ/หรือ 4.66 **OSP** เริ่มทะลุต่อขึ้นมา ด้านต่อไปมีที่ 16.5 และ/หรือ 16.8-17 แนวรับอาจมีที่ 15.8 และ/หรือ 15.6 **PSL** ทรงตัวขึ้นมา ด้านมีที่ 7.35-7.4 และ/หรือ 7.65-7.7 ที่ต้องฝ่าขึ้นไป แนวรับมีที่ 6.95 **PRM** เติงทะลุต่อขึ้นมาในเขตต้าน 9.25-9.3 และ/หรือ 9.5 แนวรับอาจมีที่ 8.7 **SINGER** แกว่งหลังเติงทะลุขึ้นมาตามในรูป I แนวรับมีที่ 9.3 และ 9.15 ทะลุ 9.55 และ 9.8 ได้ มีลุ้นเติงต่อไป ด้านต่อไปมีที่ 10.5 และ/หรือ 11.7-11.8 หรือสูงกวานั้นตามในรูป **STA** เติงขึ้นมา ด้านมีที่ 18.5 และ/หรือ 18.7 ระวังแกว่งถ้าหลุด 17.7 และ 17.4 ลงมา และหุ้นอื่นๆ ใน Alert ระหว่างวัน (สามารถดูได้ใน www.ttbwealth.co.th)



HANA เติงหลักและเริ่มทะลุขึ้นมา ลุ้นชีกแซกขึ้นต่อ



SINGER แกว่งหลังทะลุ ลุ้นแกว่งชีกแซกขึ้นต่อ

หุ้นแนะนำวันนี้ เข้า SINGER เข้าเพิ่ม KBANK, CK, CENTEL & ERW

Note: เราจะตาม Update หุ้นที่เราแนะนำให้จนปิด Position โดยในกรณีที่ผู้ผิด อาจต้องขอให้ Stop loss

Stocks	Date	Comment	Target	Stoploss	Thai ESG
SINGER	Jun 23	เข้า เล็งแบ่งทำกำไรที่ 11.7 และ 12.5	12.5-12.7หรือสูงกว่านั้น	ถ้าหลุด 8.35	-
KBANK	Jun 23	รับเพิ่มที่ 206 เล็งแบ่งทำกำไรที่ 214 และ 219	224-230	Will update	/
CK	Jun 23	รับเพิ่ม เล็งแบ่งทำกำไรที่ 20.9 และ 21.5	Will update	ถ้าหลุด 19ส่วนเพิ่ม	/
CENTEL	Jun 23	รับเพิ่มเมื่อทะเล 36.75 เล็งแบ่งทำกำไรที่ 38.25 และ 40.5	Will update	ถ้าหลุด34.5ส่วนเพิ่ม	/
ERW	Jun 23	รับเพิ่มส่วนหนึ่งเมื่อทะเล 3.06 เล็งแบ่งทำกำไรที่ 3.20 และ 3.32	Will update	ถ้าหลุด 2.74 (1/2)	/

Update หุ้นแนะนำ

Stocks	Date	Comment	Target	Stoploss	Thai ESG
--------	------	---------	--------	----------	----------

Bank :

BBL	Apr 25	ถือ หลังรับเพิ่มและแบ่งทำกำไรไปแล้ว	196, 206 หรือ 218	Will update	/
KBANK	Aug 15	ถือ รับเพิ่มที่ 206 เล็งแบ่งทำกำไรที่ 214 และ 219	224-230	Will update	/
KKP	Sep 26	ถือ หลังรับเพิ่มและแบ่งทำกำไรไปแล้ว เล็งแบ่งทำกำไรอีกที่ 98	102 หรือสูงกว่านั้น	ถ้าหลุด 86 (1/2)	/
KTB	Dec 17	ถือ หลังรับเพิ่มและแบ่งทำกำไรไปแล้ว เล็งแบ่งทำกำไรอีกที่ 39	41 หรือสูงกว่านั้น	อาจมีแกว่งถ้าปิดหลุด33	/
SCB	Aug 29	ถือ หลังรับเพิ่มส่วนหนึ่งและแบ่งทำกำไรไปแล้ว	Will update	Will update	/
TISCO	Oct 21	ถือ หลังแบ่งทำกำไร เล็งแบ่งทำกำไรอีกที่ 123	120, 127 หรือ 134	Will update	/

Comm :

COM7	Mar 10	ถือ หลังแบ่งทำกำไร	Will update	ถ้าหลุด 21.2	/
CPALL	Apr 9	ถือ เล็งแบ่งทำกำไรที่ 48.50	Will update	ถ้าหลุด 43	/
CRC	Apr 7	ถือ หลังรับเพิ่มและแบ่งทำกำไรไปแล้ว	25.25-26.25	Will update	/
GLOBAL	Apr 3	ถือ หลังรับเพิ่ม เล็งแบ่งทำกำไรที่ 7.5 และ 7.7	Will update	ถ้าหลุด 6	/

Conma :

EPG	Jun 4	ถือ หลัง Stoploss ไปแล้ว ½ เล็งแบ่งทำกำไรที่ 7.05 และ 8.5	8.5 หรือ 9.2	ถ้าหลุด 5	/
SCC	Dec 23	ถือ หลังรับเพิ่มและแบ่งทำกำไรไปแล้ว เล็งแบ่งทำกำไรอีกที่ 255	255 หรือ 274	ถ้าหลุด 213	/
TOA	Jun 19	ถือส่วนหนึ่ง เล็งแบ่งทำกำไรที่ 14.8	Will update	Will update	/

Cons :

CK	Feb 5	ถือ รับเพิ่ม เล็งแบ่งทำกำไรที่ 20.9 และ 21.5	Will update	ถ้าหลุด 19ส่วนเพิ่ม	/
STECON	Jan 14	ถือ หลังรับเพิ่ม เล็งแบ่งทำกำไรที่ 19.5	Will update	Will update	/

Energ :

BANPU	Oct 28	ถือ หลังรับเพิ่ม เล็งแบ่งทำกำไรที่ 6.8 และ 7.5	Will update	ถ้าหลุด 5.2	/
BGRIM	May 22	ถือ หลังแบ่งทำกำไร	18.6	Will update	/
EA	May 27	ถือ หลังรับเพิ่ม เล็งแบ่งทำกำไรที่ 3.28 และ 3.38	Will update	ถ้าหลุด 2.96	-
GPSC	Jun 27	ถือ หลังรับเพิ่มและแบ่งทำกำไรไปแล้ว	Will update	ถ้าหลุด 37.5 (1/2)	/
GULF	Jan 14	ถือ หลังรับเพิ่ม เล็งแบ่งทำกำไรที่ 68.50	68.50 หรือสูงกว่านั้น	Will update	/
GUNKUL	Apr 28	ถือ หลังรับเพิ่ม เล็งแบ่งทำกำไรที่ 4.24 และ 4.52	5.5 ?	ถ้าหลุด 3.7 ส่วนเพิ่ม	/
PTT	Nov 14	ถือ หลังรับเพิ่ม เล็งแบ่งทำกำไรที่ 38	39.5-40 หรือสูงกว่านั้น	Will update	/
TOP	Apr 29	ถือ เล็งแบ่งทำกำไรที่ 51	Will update	ถ้าหลุด 43	/
WHAUP	Apr 22	ถือ หลังรับเพิ่มส่วนหนึ่งและแบ่งทำกำไรไปแล้ว	7.45 หรือสูงกว่านั้น	Will update	/

Update หุ้หะหน้า (ต่อ)

Stocks	Date	Comment	Target	Stoploss	Thai ESG
Etron :					
DELTA	Jan 6	ถือ หลังรับเพิ่ม เล็งแบ่งทำกำไรที่ 375 และ 384	412 หรือ 550	Will update	-
HANA	Jan 22	ถือ หลังรับเพิ่ม เล็งแบ่งทำกำไรที่ 42 และ 45	44 หรือ 47	Will update	/
KCE	Mar 26	ถือ หลังรับเพิ่มและแบ่งทำกำไรไปแล้ว	Will update	Will update	/
Fin :					
KTC	Mar 13	ถือ หลังแบ่งทำกำไร	Will update	ถ้าหลุด 27	/
MTC	Apr 8	ถือ เล็งแบ่งทำกำไรที่ 32	Will update	ถ้าหลุด 26.75	/
Food :					
BTG	May 21	ถือส่วนหนึ่ง เล็งแบ่งทำกำไรที่ 22.3 และ 23	Will update	ถ้าหลุด 19.4	/
CBG	Jun 18	ถือ เล็งแบ่งทำกำไรที่ 44 และ 45.50	Will update	ถ้าหลุด 39	/
Health :					
BH	Feb 9	ถือ หลังรับเพิ่ม เล็งแบ่งทำกำไรที่ 190	Will update	ถ้าหลุด 182 & 173	/
Ict :					
ADVANC	May 16	ถือ หลังรับเพิ่ม เล็งแบ่งทำกำไรที่ 391 และ 395	Will update	ถ้าหลุด 347 (1/2)	/
TRUE	Jan 27	ถือ หลังรับเพิ่ม เล็งแบ่งทำกำไรที่ 15.5 และ 16.3	16.3 หรือสูงกว่านั้น	ถ้าหลุด 13.4 ส่วนเพิ่ม	-
Pkg :					
SCGP	May 15	ถือ หลังแบ่งทำกำไร เล็งแบ่งทำกำไรอีกที่ 29.25	Will update	Will update	/
Person :					
STGT	Mar 20	ถือ หลังรับเพิ่มและ Stoploss ไปแล้ว	Will update	Will update	/
Petro :					
PTTGC	Dec 25	ถือ หลังรับเพิ่ม เล็งแบ่งทำกำไรที่ 35 และ 38	Will update	ถ้าหลุด 30.50	/
Prop :					
AMATA	Mar 10	ถือ หลังรับเพิ่มส่วนหนึ่งและแบ่งทำกำไรไปแล้ว	30-31	Will update	/
AWC	Dec 23	ถือ หลังรับเพิ่มส่วนหนึ่ง เล็งแบ่งทำกำไรที่ 2.80	Will update	Will update	/
CPN	Nov 28	ถือ หลังรับเพิ่ม เล็งแบ่งทำกำไรที่ 69.25 และ 71	75-76 หรือสูงกว่านั้น	ถ้าหลุด 62 (1/2)	/
WHA	Apr 17	ถือ หลังรับเพิ่ม เล็งแบ่งทำกำไรที่ 5.55	5.55 หรือสูงกว่านั้น	ถ้าหลุด 4.90 (1/2)	/
Tour :					
CENTEL	Jun 24	ถือ รับเพิ่มเมื่อทะเล 36.75 เล็งแบ่งทำกำไรที่ 38.25 และ 40.5	Will update	ถ้าหลุด 34.5 ส่วนเพิ่ม	/
ERW	Apr 2	ถือ รับเพิ่มส่วนหนึ่งเมื่อทะเล 3.08 เล็งแบ่งทำกำไรที่ 3.20 และ 3.32	Will update	ถ้าหลุด 2.74 (1/2)	/
MINT	Jun 22	ถือส่วนหนึ่ง เล็งแบ่งทำกำไรที่ 26.5	Will update	อาจมีถัวถ้าหลุด 23.7	/
Trans :					
AOT	May 7	ถือ หลังรับเพิ่ม เล็งแบ่งทำกำไรอีกที่ 65 (ปรับจาก 61)	Will update	Will update	/
BA	May 26	ถือ หลังแบ่งทำกำไร	Will update	Will update	/

Disclaimers

รายงานฉบับนี้จัดทำโดย บริษัทหลักทรัพย์ ทีทีบี เบลู จำกัด (มหาชน) ซึ่งมีธนาคารทหารไทยธนชาตเป็นธนาคารพาณิชย์ ขนาดใหญ่เป็นผู้ถือหุ้นรายใหญ่ในสัดส่วนร้อยละ 99.97 รายงานฉบับนี้จัดทำขึ้นบนพื้นฐานของแหล่งข้อมูลที่ดีที่สุดที่ได้รับมาและพิจารณาแล้วว่าน่าเชื่อถือ ทั้งนี้มีวัตถุประสงค์เพื่อให้บริการเผยแพร่ข้อมูลแก่นักลงทุนและใช้เป็นข้อมูลประกอบการตัดสินใจซื้อขายหลักทรัพย์ แต่ไม่ได้มีเจตนาชี้แนะหรือเชิญชวนให้ซื้อหรือขายหรือประกันราคาหลักทรัพย์แต่อย่างใด ทั้งนี้รายงานและความเห็นในเอกสารฉบับนี้อาจมีการเปลี่ยนแปลงแก้ไขได้ หากข้อมูลที่ได้รับมาเปลี่ยนแปลงไป การนำข้อมูลที่ปรากฏอยู่ในเอกสารฉบับนี้ ไม่ว่าจะทั้งหมดหรือบางส่วนไปทำซ้ำ ตัดแปลง แก้ไข หรือนำออกเผยแพร่แก่สาธารณชน จะต้องได้รับความยินยอมจากบริษัทก่อน

This report is prepared and issued by ttb wealth securities public company limited (ttbwealth) which is owned 99.97% by TMBThanachart Bank Public Company Limited (TTB) as a resource only for clients of ttbwealth, TMBThanachart Bank Public Company Limited (TTB) and its group companies. Copyright © ttb wealth securities public company limited. All rights reserved. The report may not be reproduced in whole or in part or delivered to other persons without our written consent. Investors should use this report as one of many tools in making their investment decisions since ttb wealth securities may seek to do other business with the companies mentioned in the report. Thus, investors need to be aware that there could be potential conflicts of interest that could affect the report's neutrality.

“บทวิเคราะห์นี้จัดทำโดยบริษัทหลักทรัพย์ ทีทีบี เบลู จำกัด (มหาชน) (“บล.ทีทีบี เบลู”) โดยใช้ข้อมูลจาก แนวโน้มธุรกิจ, ประมาณการทางการเงิน, Bloomberg และแหล่งอื่นๆ บริษัทมิได้เป็นผู้ออกตราสารแสดงสิทธิในหลักทรัพย์ต่างประเทศ (DRs) จึงไม่มีความขัดแย้งทางผลประโยชน์”

คำเตือน: DRs มีความเสี่ยงจาก อัตราแลกเปลี่ยน และ หลักทรัพย์อ้างอิงในต่างประเทศ ซึ่งอาจทำให้มูลค่าลดลงได้ ผู้ลงทุนต้องศึกษาความเสี่ยงด้วยตนเอง ก่อนตัดสินใจลงทุนนักวิเคราะห์ของ บล. ทีทีบี เบลู จำกัด (มหาชน) ได้ขึ้นทะเบียนโดย ก.ล.ต. และขอรับรองว่าความเห็นในบทวิเคราะห์นี้เป็น ความเห็นที่เป็นอิสระ มีเหตุผลรองรับ และนักวิเคราะห์ ไม่มีส่วนได้เสีย ในหลักทรัพย์ที่นำเสนอ ณ วันที่จัดทำ

“This analysis was prepared by ttb wealth securities public company limited (“ttb wealth”) using data from business trends, financial forecasts, Bloomberg, and other sources. The Company is not an issuer of rights in foreign securities (DRs), so there is no conflict of interest.”

WARNING: DRs involve risks from foreign exchange rates and underlying securities, which may result in devaluation. Investors must study the risks themselves before making any investment decision.

ttb wealth analyst registered with the SEC and certifies that the views in this analysis are as follows: Independent opinions are justified and analysts have no interest in the offered securities as of the date of issuance.

Recommendation Structure:

Recommendations are based on absolute upside or downside, which is the difference between the target price and the current market price. If the upside is 10% or more, the recommendation is BUY. If the downside is 10% or more, the recommendation is SELL. For stocks where the upside or downside is less than 10%, the recommendation is HOLD. Unless otherwise specified, these recommendations are set with a 12-month horizon. Thus, it is possible that future price volatility may cause a temporary mismatch between upside/downside for a stock based on the market price and the formal recommendation.

For sectors, an “Overweight” sector weighting is used when we have BUYs on majority of the stocks under our coverage by market cap. “Underweight” is used when we have SELLs on majority of the stocks we cover by market cap. “Neutral” is used when there are relatively equal weightings of BUYs and SELLs.

Disclosures:

หมายเหตุ: ธนาคารทหารไทยธนชาต จำกัด (มหาชน) (TTB) เป็นบริษัทที่มีความเกี่ยวข้องกับบริษัทหลักทรัพย์ทีทีบี เบลู จำกัด (มหาชน) (ttb wealth) โดย TTB เป็นผู้ถือหุ้นร้อยละ 99.97 ใน TNS ดังนั้น การจัดทำบทวิเคราะห์ของหลักทรัพย์ดังกล่าว จึงมีส่วนได้ส่วนเสียหรือมีความขัดแย้งทางผลประโยชน์ (conflicts of interest)

หมายเหตุ: “บริษัทหลักทรัพย์ทีทีบี เบลู จำกัด (มหาชน)” (ttb wealth) เป็นผู้จัดการการจัดจำหน่าย “หุ้นกู้ของบริษัท ไออาร์พีซี จำกัด (มหาชน) (IRPC) ครั้งที่ 1/2569” ดังนั้น การจัดทำบทวิเคราะห์ของหลักทรัพย์ดังกล่าว จึงอาจมีส่วนได้ส่วนเสียหรือมีความขัดแย้งทางผลประโยชน์ (conflicts of interest)

หมายเหตุ: “บริษัทหลักทรัพย์ทีทีบี เบลู จำกัด (มหาชน)” (ttb wealth) เป็นผู้จัดการการจัดจำหน่าย “หุ้นกู้ของบริษัท เบริษัท ซีพีเอฟ (ประเทศไทย) จำกัด (มหาชน) (CPFTH) ครั้งที่ 1/2569” ดังนั้น การจัดทำบทวิเคราะห์ของหลักทรัพย์ดังกล่าว จึงอาจมีส่วนได้ส่วนเสียหรือมีความขัดแย้งทางผลประโยชน์ (conflicts of interest)”

หมายเหตุ: “บริษัทหลักทรัพย์ทีทีบี เบลู จำกัด (มหาชน)” (ttb wealth) เป็นผู้จัดการการจัดจำหน่าย “หุ้นกู้ของบริษัท แชนลรี จำกัด (มหาชน) (MTC) ครั้งที่ 3/2569” ดังนั้น การจัดทำบทวิเคราะห์ของหลักทรัพย์ดังกล่าว จึงอาจมีส่วนได้ส่วนเสียหรือมีความขัดแย้งทางผลประโยชน์ (conflicts of interest)”

ttb wealth research team

หัวหน้าฝ่าย, Strategy

พิมพ์ผกา นิजारุณ, CFA

pimpaka.nic@ttbwealth.co.th

สาธารณูปโภค, สื่อสาร

ณัฐภพ ประสิทธิ์สุขสันต์

nuttapop.Pra@ttbwealth.co.th

ธนาคาร, ธุรกิจการเงิน

รวีสราร สุวรรณอำไพ

rawisara.suw@ttbwealth.co.th

พลังงาน, ปิโตรเคมี

ยุพาพรรณ พลพรประเสริฐ

yupapan.pol@ttbwealth.co.th

กลยุทธ์การลงทุน

นลินภรณ์ คลั่งเปรมจิตต์, CISA

nariporn.kla@ttbwealth.co.th

วิเคราะห์เชิงปริมาณ

สิทธิตะเชษฐ์ รุ่งรัมย์พัฒน์

sittichet.run@ttbwealth.co.th

กลยุทธ์การลงทุน

อดิศักดิ์ ผู้พัฒนาหลักทรัพย์, CFA

adisak.phu@ttbwealth.co.th

อิเล็กทรอนิกส์, อาหาร, เครื่องดื่ม, ค้าปลีก

พัทธดนย์ บุญนาค

pattadol.bun@ttbwealth.co.th

ขนส่ง, รับเหมา

ศักดิ์สิทธิ์ พัฒนานารักษ์

saksid.pha@ttbwealth.co.th

ผู้ช่วยนักวิเคราะห์

โชติ เจริญญิตติวัฒน์, CFA

chod.rea@ttbwealth.co.th

กลยุทธ์การลงทุน

เถลิงศักดิ์ คูเจริญไพศาล

thaloengsak.kuc@ttbwealth.co.th

วิเคราะห์เทคนิค

ภัทรวลัฒน์ หวังมิ่งมาศ

pattarawan.wan@ttbwealth.co.th

ยานยนต์, นิคมฯ, Property Fund, REITs, บันทึ

รดา ลิ้มสุทธิวันภูมิ

rata.lim@ttbwealth.co.th

Small Cap, การแพทย์, โรงแรม

ศิริพร อรุโณทัย

siriporn.aru@ttbwealth.co.th

นักวิเคราะห์, แพล

ลาภินี ทิพยมณฑล

lapinee.dib@ttbwealth.co.th

วิเคราะห์ทางเทคนิค

วิชานันท์ ธรรมบำรุง

witchanan.tam@ttbwealth.co.th

Data Support Team

มลฤดี เพชรแสงใสกุล

monrudee.pet@ttbwealth.co.th

เกษมรัตน์ จิตกุลชล

kasemrat.jit@ttbwealth.co.th

วาราทิพย์ รุ่งประดับวงศ์

varathip.run@ttbwealth.co.th

สุนทร รักษาวัต

sunet.rak@ttbwealth.co.th

สุขสวัสดิ์ ลิมาวงษ์ปราณี

suksawat.lim@ttbwealth.co.th

สุจินตนา สถาพร

sujintana.sth@ttbwealth.co.th

ttb wealth securities public co. ltd.

Research Team

18 Floor, MBK Tower

444 Phayathai Road, Pathumwan Road, Bangkok 10330

Tel: 662 -779-9119

Email: research@ttbwealth.co.th