

หุ้นแดงต่อขึ้นไปทีละด่าน

ดัชนี SET หุ้นแดงต่อขึ้นไปทีละด่าน ด้านวันนี้มีที่ 1,567 และ 1,570 ทะลุได้ ด้านต่อไปมีที่ 1,576 และ/หรือ 1,580-1,583 โดยดูด้านของ SET50 ที่ 1,021 และ/หรือ 1,026 ที่ต้องฝ่าต่อขึ้นไปด้วย คำแนะนำ เสี่ยงทนแกว่งหุ้นแดงต่อ ส่วนเล่น Gap ในหุ้นเป็นตัว ๆ ขอให้ทำในวงเงินที่ผันผวนได้ ไปก่อน หมวด Tourism ทะลุต่อขึ้นมา หุ้นขึ้นต่อดูรูปและรายละเอียดด้านใน หุ้นแนะนำวันนี้ **SCB, EPG & TRUE**



ภัทรวัลย์ หวังมิ่งมาต
Senior Technical Analyst

วิษνήนท์ ธรรมบำรุง
Technical Analyst

ดัชนี SET หุ้นแดงต่อขึ้นไปทีละด่าน ด้านวันนี้มีที่ 1,567 และ 1,570 ทะลุได้ ด้านต่อไปมีที่ 1,576 และ/หรือ 1,580-1,583 ที่ต้องฝ่าต่อขึ้นไปตามในรูป A แนวรับอาจมีที่ 1,554 และ/หรือ 1,546-1,545 โดยดูด้านของ SET50 ที่ 1,021 และ/หรือ 1,026 ที่ต้องฝ่าต่อขึ้นไปตามในรูป B แนวรับอาจมีที่ 1,011 และ/หรือ 1,008 ประกอบ คำแนะนำ เสี่ยงทนแกว่งหุ้นแดงต่อ ส่วนเล่น Gap ในหุ้นเป็นตัว ๆ ยังขอทำในวงเงินที่ผันผวนได้ไปก่อน (อารจรองจนการผันผวนในภาพใหญ่หุ้นโลกเบาบางลง) ในการหุ้น ดู Update ดัชนีหลัก เช่น ธนาคารที่ยังลุ้นขยับขึ้นต่อ ขณะที่พลังงานยังต้องขอดูการต่อไปตามในรูป C และ D รวมถึงหุ้นรายตัวตามที่มี Update ด้านล่างและด้านในควบคู่ไปด้วย

สำหรับดัชนีธนาคารลุ้นขยับซิกแซกขึ้นต่อ ทะลุ 551 ได้ ด้านต่อไปมีที่ 555 และ/หรือ 558 ในรูป C แนวรับอาจมีที่ 544 และ/หรือ 541-539 การลุ้นอาจดู Update หุ้นเหล่านี้ประกอบ **KBANK** ลุ้นขยับซิกแซกขึ้นต่อ ด้านมีที่ 214-216 และ/หรือ 219 แนวรับมีที่ 208-207 และ/หรือ 205 **BBL** ลุ้นชะลอเพื่อขยับซิกแซกขึ้นต่อ แนวรับมีที่ 174.50-173.50 และ/หรือ 171.50 ทะลุด้าน 178.50 ได้ มีหุ้นแดงกลับขึ้นไปทดสอบ 181 **SCB** ลุ้นขยับซิกแซก ขึ้นต่อ ทะลุ 144.50 ได้ ด้านต่อไปมีที่ 147 แนวรับอาจมีที่ 142 และ/หรือ 140.50- **KTB** ดูสู้ในเขตด้าน 37.5 ทะลุได้ อาจต่อไปทดสอบ 39.75 และ/หรือ 41 แนวรับมีที่ 35.25 และ/หรือ 34.25 สำหรับ **KKP** เติบโตขึ้นในเขตด้าน 99-100 ทะลุได้ ด้านต่อไปมีที่ 102-103 และ/หรือ 106 แนวรับอาจมีที่ 95 และ 94-93.50

และดัชนีพลังงานยังต้องขอดูการต่อไป แนวรับมีที่ 18,601 ในรูป D และ/หรือ 18,320 ด้านมีที่ 19,027 และ/หรือ 19,252 การลุ้นส่วนหนึ่งอาจดู **PTT** แนวรับถ้าแถวๆ 34.5-34 ยืนไม่อยู่ อาจซึมต่อไปทดสอบ 33-32.75 อาจดีขึ้นเมื่อทะลุด้านที่ 35.75 กลับขึ้นมายืนได้

แนวต้าน 1,567, 1,570 และ 1,576 แนวรับ 1,554 และ 1,546-1,545



BUY:

SCB รับเพิ่มที่ 142.5 เล็งแบ่งทำกำไรที่ 147 และ 149 (Stoploss ส่วนเพิ่มถ้าหลุด 140)

EPG รับเพิ่มเมื่อทะลุ 5.9 เล็งแบ่งทำกำไรที่ 6.8 และ 7.05 (Stoploss ถ้าหลุด 5 ลงมา)

TRUE รับเพิ่มส่วนหนึ่ง เล็งแบ่งทำกำไรที่ 13.5 และ 13.9 (Stoploss ถ้าหลุด 12.2 ลงมา)

และ **ERW** ตามรายละเอียดด้านใน

Add Stoploss line :

n/a

SELL:

n/a

SECTOR to watch:

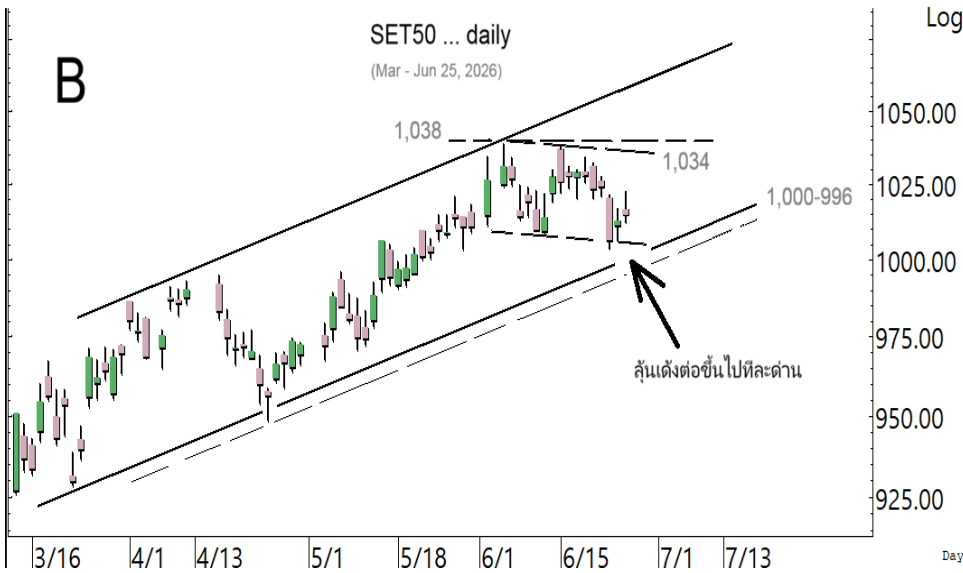
Tourism :

CENDEL, ERW, MINT, DUSIT, ONSENS & SHR

Day Trade:

GPSC, GUNKUL, WHAUP, AWC, BCH, CHG, PR9, CBG, CRC, DELTA, FORTH, TRUE & KTC

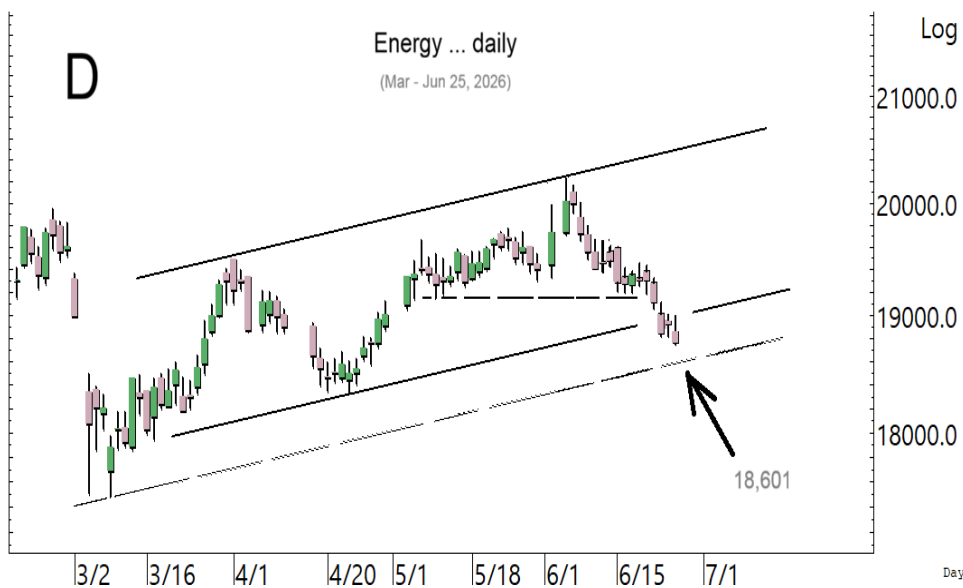
ดัชนี SET หุ้นแดงต่อขึ้นไปทีละด่าน



ดัชนี SET50 ลุ้นแดงต่อขึ้นไปทีละดาน

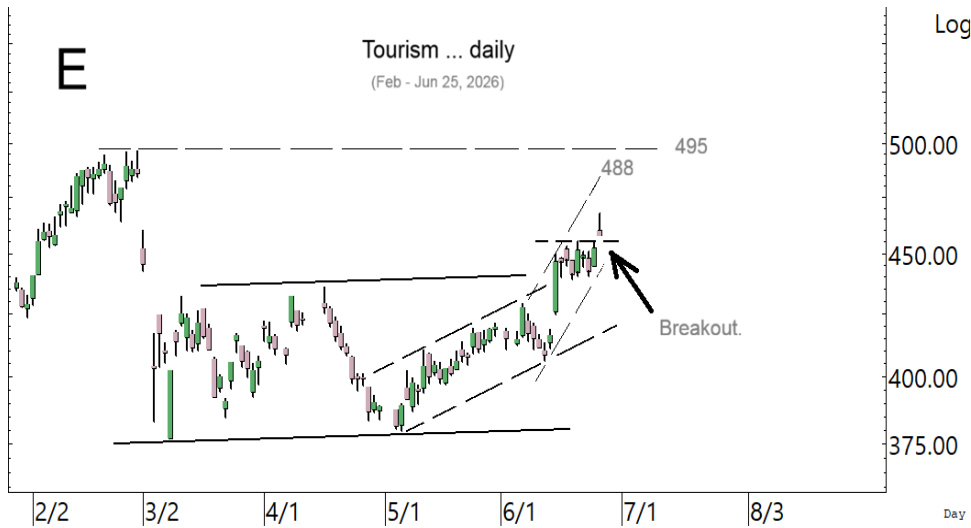


ดัชนีธนาคารยังลุ้นขยับขึ้นต่อ

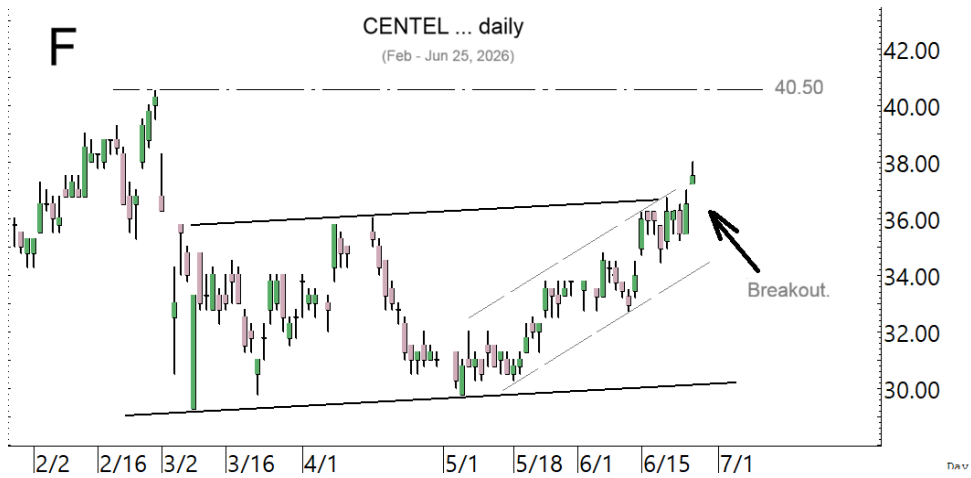


ดัชนีพลังงานยังต้องขอดูอาการต่อไป

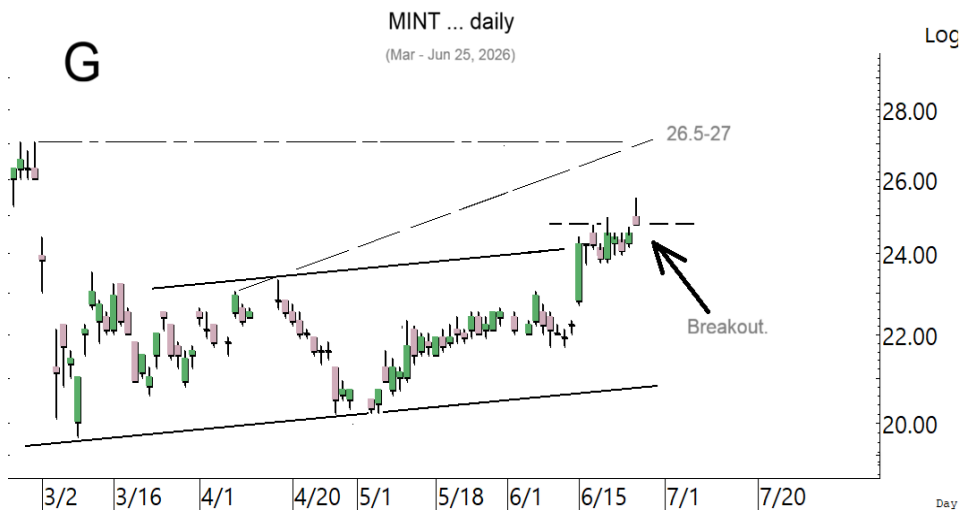
SECTOR to watch : หมวด **Tourism** ทะลุต่อขึ้นมา ลุ้นซิกแซกขึ้นต่อ ด้านต่อไปมีที่ 488, 491 และ/หรือ 495 ในรูป E แนวรับอานมีที่ 451 และ/หรือ 440 การลื่นออกดู Update หุ่นเหล่านี้ **CENTEL** เติงทะลุต่อขึ้นมา ลุ้นขึ้นต่อ ด้านมีที่ 38.50, 39.75 และ/หรือ 40.50 ในรูป F แนวรับอานมีที่ 36.50-36 **ERW** ลุ้นขยับขึ้นต่อ ด้านมีที่ 3.14-3.16 ทะลุได้ ด้านต่อไปมีที่ 3.26 และ/หรือ 3.32 แนวรับมีที่ 2.92 และ/หรือ 2.84 และ **MINT** เติงทะลุขึ้นมา ลุ้นแกว่งขึ้นต่อ ด้านมีที่ 25.50 และ/หรือ 26.5-27 ในรูป G แนวรับอานมีที่ 24.6-24.4 และ/หรือ 24.2 สำหรับ **DUSIT** ทรงตัวขึ้นมา ทะลุด้าน 11.1 ได้ ด้านต่อไปมีที่ 11.5 และ/หรือ 11.8 แนวรับมีที่ 10.6-10.5 และ/หรือ 10.2 **ONSENS** ขยับขึ้นต่อ ด้านมีที่ 1.22 และ 1.24 ทะลุได้ ด้านต่อไปมีที่ 1.30-1.31 แนวรับอานมีที่ 1.15 และ/หรือ 1.13 **SHR** ลุ้นเต็งขึ้นต่อ ด้านมีที่ 1.76 และ 1.80 ทะลุได้ ด้านต่อไปมีที่ 1.87-1.88 แนวรับอานมีที่ 1.65-1.62



หมวด **Tourism** ทะลุต่อขึ้นมา ลุ้นแกว่งซิกแซกขึ้นต่อ

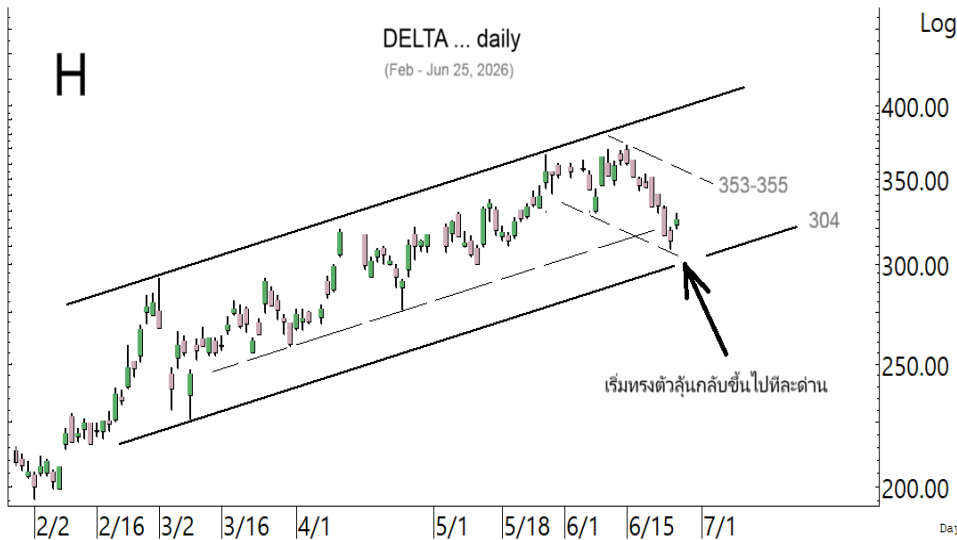


CENTEL ลุ้นขึ้นต่อ หลังมีสัญญาณ Breakout ขึ้นมา

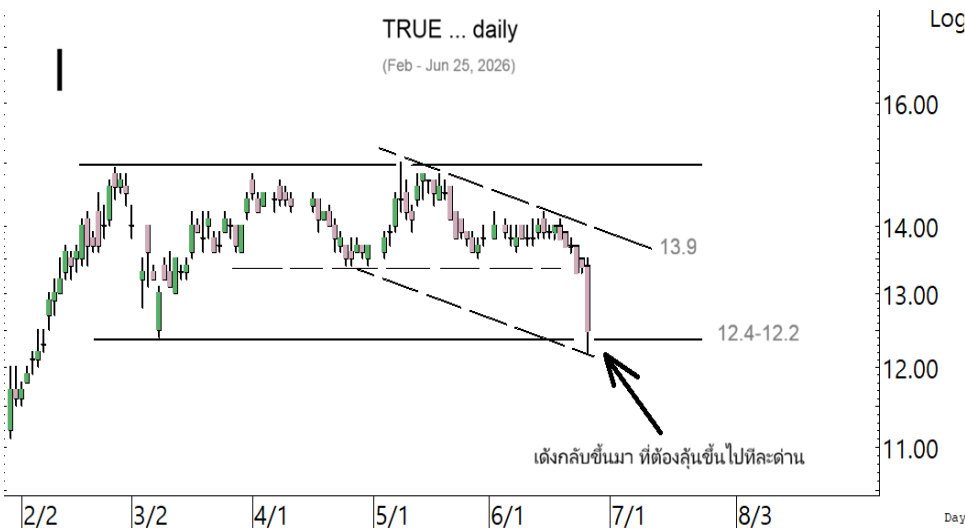


MINT ทะลุหลังทะลุ ลุ้นชะลอขึ้นต่อ

ในหุ้นเป็นตัวๆ อื่น ๆ ที่ดูมีลุ้น หรือที่ต้องระวัง ก็ดูกรอบแนวรับแนวต้านเหล่านี้ประกอบ และ/หรืออาจใช้เป็นกรอบในการ Trading ได้ : **GPSC** ชะลอหลังทะลุ แนวรับมีที่ 43-42.50 ด้านมีที่ 45.5 และ 46.50 **GUNKUL** เติบโตทะลุขึ้นมาในเขตด้าน 4.20 และ/หรือ 4.24 ทะลุได้ ด้านต่อไปมีที่ 4.44 และ/หรือ 4.60 แนวรับถ้า 4.08 ยืนไม่อยู่ อาจมีที่ 3.98 และ/หรือ 3.92 **WHAUP** เติบโตขึ้นมา ทะลุ ด้านต่อไปมีที่ 7.2 และ/หรือ 7.35-7.4 แนวรับมีที่ 6.7 และ/หรือ 6.45 **AWC** ทะลุขึ้นมา ด้านต่อไปมีที่ 2.80 และ/หรือ 2.84 แนวรับอาจมีที่ 2.62 และ/หรือ 2.56 **BCH** เติบโตทะลุขึ้นมา ด้านต่อไปมีที่ 10-10.1 และ/หรือ 10.3 แนวรับอาจมีที่ 9.50 และ/หรือ 9.35-9.3 **CHG** ทะลุต่อขึ้นมา ด้านต่อไปมีที่ 1.61-1.62 และ/หรือ 1.66 แนวรับมีที่ 1.52-1.51 **PR9** เติบโตขึ้นมาในเขตด้าน 17.5-17.6 และ/หรือ 17.8 ทะลุได้ ด้านต่อไปมีที่ 18.4 แนวรับอาจมีที่ 16.6 **CBG** ทะลุต่อขึ้นมา ด้านต่อไปมีที่ 46.5-47 แนวรับถ้า 43.50 ยืนไม่อยู่ อาจมีที่ 42-41.50 **CRC** ขยับขึ้นต่อ ด้านต่อไปมีที่ 24.4 และ/หรือ 25-25.25 แนวรับอาจมีที่ 23 และ/หรือ 22.70 **DELTA** เริ่มทรงตัวขึ้นมา ด้านมีที่ 329-331 และ 334 ทะลุได้ ด้านต่อไปมีที่ 337-340 และ/หรือ 353-355 ในรูป H แนวรับอาจมีที่ 321 และ/หรือ 313 **FORTH** เติบโตทะลุต่อขึ้นมา ด้านต่อไปมีที่ 16.7 และ/หรือ 16.9-17 กรณีแกว่งแนวรับอาจมีที่ 15.1 และ/หรือ 14.9 **TRUE** หลุดลงมา แนวรับอาจมีที่ 12.4-12.2 ในรูป I ด้านมีที่ 12.9 ทะลุได้ ด้านต่อไปมีที่ 13.3-13.5 และ/หรือ 13.9 ในรูป KTC เติบโตกลับขึ้นมาที่ด้าน 32.75 ทะลุได้ ด้านต่อไปมีที่ 33.75 และ/หรือ 34.5-35 ระวังแกว่งถ้าหลุด 31.50 และหุ้นอื่นๆ ใน Alert ระหว่างวัน (สามารถดูได้ใน www.ttbwealth.co.th)



DELTA เริ่มทรงตัว ลุ้นเด็งกลับขึ้นไป



TRUE เริ่มเด็งหลังโดนขายลงมาจากเขตแนวรับ เสี่ยงลุ้นเด็งหลักกลับขึ้นไป

หุ้นแนะนำวันนี้ เข้าเพิ่ม SCB, EPG, TRUE & ERW

Note: เราจะตาม Update หุ้นที่เราแนะนำให้งบปิด Position โดยในกรณีที่ตุ้มผิด อาจต้องขอให้ Stop loss

Stocks	Date	Comment	Target	Stoploss	Thai ESG
SCB	Jun 26	รับเพิ่มที่ 142.50 เล็งแบ่งทำกำไรที่ 147 และ 149	147 และ 149.50	ถ้าหลุด 140 ส่วนเพิ่ม	/
EPG	Jun 26	รับเพิ่มเมื่อทะเล 5.9 เล็งแบ่งทำกำไรที่ 6.8 และ 7.05	8.5 หรือ 9.2	ถ้าหลุด 5	/
TRUE	Jun 26	รับเพิ่มส่วนหนึ่ง เล็งแบ่งทำกำไรที่ 13.5 และ 13.9	Will update	ถ้าหลุด 12.20	-
ERW	Jun 26	รับเพิ่มที่ 2.96 เล็งแบ่งทำกำไรที่ 3.20 และ 3.32	Will update	ถ้าหลุด 2.74&2.58	/

Update หุ้นแนะนำ

Stocks	Date	Comment	Target	Stoploss	Thai ESG
--------	------	---------	--------	----------	----------

Bank :

BBL	Apr 25	ถือ หลังรับเพิ่มและแบ่งทำกำไรไปแล้ว	196, 206 หรือ 218	Will update	/
KBANK	Aug 15	ถือ หลังรับเพิ่ม และทำกำไรไปแล้ว	224-230	Will update	/
KKP	Sep 26	ถือ หลังรับเพิ่มและแบ่งทำกำไรไปแล้ว	102 หรือสูงกว่านั้น	Will update	/
KTB	Dec 17	ถือ หลังรับเพิ่มและแบ่งทำกำไรไปแล้ว เล็งแบ่งทำกำไรอีกที่ 39	41 หรือสูงกว่านั้น	อาจมีแกว่งถ้าปิดหลุด33	/
SCB	Aug 29	ถือ รับเพิ่มที่ 142.50 เล็งแบ่งทำกำไรที่ 147 และ 149	147 และ 149.50	ถ้าหลุด 140 ส่วนเพิ่ม	/
TISCO	Oct 21	ถือ หลังแบ่งทำกำไร เล็งแบ่งทำกำไรอีกที่ 123	120, 127 หรือ 134	Will update	/

Comm :

COM7	Mar 10	ถือ หลังแบ่งทำกำไร	Will update	Will update	/
CPALL	Apr 9	ถือ เล็งแบ่งทำกำไรที่ 48.50	Will update	ถ้าหลุด 43	/
CRC	Apr 7	ถือ หลังรับเพิ่มและแบ่งทำกำไรไปแล้ว	25.25-26.25	Will update	/
GLOBAL	Apr 3	ถือ หลังรับเพิ่ม เล็งแบ่งทำกำไรที่ 7.5 และ 7.7	Will update	ถ้าหลุด 6	/
SINGER	Jun 23	ถือ เล็งแบ่งทำกำไรที่ 11.7 และ 12.5	12.5-12.7หรือสูงกว่านั้น	ถ้าหลุด 8.35	-

Conma :

EPG	Jun 4	ถือ รับเพิ่มเมื่อทะเล 5.9 เล็งแบ่งทำกำไรที่ 6.8 และ 7.05	8.5 หรือ 9.2	ถ้าหลุด 5	/
SCC	Dec 23	ถือ หลังรับเพิ่ม เล็งแบ่งทำกำไรที่ 255	255 หรือ 274	ถ้าปิดหลุด240(1/2)	/
TOA	Jun 19	ถือส่วนหนึ่ง เล็งแบ่งทำกำไรที่ 14.8	Will update	Will update	/

Cons :

CK	Feb 5	ถือ หลังรับเพิ่ม เล็งแบ่งทำกำไรที่ 20.9 และ 21.5	Will update	ถ้าหลุด 19ส่วนเพิ่ม	/
STECON	Jan 14	ถือ หลังรับเพิ่ม เล็งแบ่งทำกำไรที่ 19.5	Will update	Will update	/

Energ :

BANPU	Oct 28	ถือ หลังรับเพิ่ม เล็งแบ่งทำกำไรที่ 6.8 และ 7.5	Will update	ถ้าหลุด 5.2	/
BGRIM	May 22	ถือ หลังแบ่งทำกำไร	18.6	Will update	/
EA	May 27	ปิด Position ไปแล้ว	Will update	ถ้าหลุด 2.96	-
GPSC	Jun 27	ถือ หลังรับเพิ่มและแบ่งทำกำไรไปแล้ว	Will update	Will update	/
GULF	Jan 14	ถือ หลังรับเพิ่ม เล็งแบ่งทำกำไรที่ 68.50	68.50 หรือสูงกว่านั้น	Will update	/
GUNKUL	Apr 28	ถือ หลังรับเพิ่ม เล็งแบ่งทำกำไรที่ 4.24 และ 4.52	5.5 ?	ถ้าหลุด 3.7 ส่วนเพิ่ม	/
PTT	Nov 14	ถือ หลังรับเพิ่ม เล็งแบ่งทำกำไรที่ 38	39.5-40 หรือสูงกว่านั้น	Will update	/
TOP	Apr 29	ถือ เล็งแบ่งทำกำไรที่ 51	Will update	ถ้าหลุด 43	/
WHAUP	Apr 22	ถือ หลังรับเพิ่มและแบ่งทำกำไรไปแล้ว เล็งแบ่งทำกำไรอีกที่ 7.45	7.45 หรือสูงกว่านั้น	ถ้าหลุด6.4ส่วนเพิ่ม	/

Update หุ้หะหน้า (ต่อ)

Stocks	Date	Comment	Target	Stoploss	Thai ESG
Etron :					
DELTA	Jan 6	ถือ หลังรับเพิ่ม เล็งแบ่งทำกำไรที่ 375 และ 384	412 หรือ 550	Will update	-
HANA	Jan 22	ถือ หลังรับเพิ่ม เล็งแบ่งทำกำไรที่ 42 และ 45	44 หรือ 47	Will update	/
KCE	Mar 26	ถือ หลังรับเพิ่ม เล็งแบ่งทำกำไรที่ 40.75 และ 44	Will update	ถ้าหลุด 34.75 ส่วนเพิ่ม	/
Fin :					
KTC	Mar 13	ถือ หลังแบ่งทำกำไร	Will update	ถ้าหลุด 27	/
MTC	Apr 8	ถือ เล็งแบ่งทำกำไรที่ 32	Will update	ถ้าหลุด 29 & 26.75	/
Food :					
BTG	May 21	ถือส่วนหนึ่ง เล็งแบ่งทำกำไรที่ 22.3 และ 23	Will update	ถ้าหลุด 19.4	/
CBG	Jun 18	ถือ หลังแบ่งทำกำไร เล็งแบ่งทำกำไรอีกที่ 45.50	Will update	ถ้าหลุด 39	/
Health :					
BH	Feb 9	ถือ หลังรับเพิ่ม เล็งแบ่งทำกำไรที่ 190	Will update	ถ้าหลุด 182 & 173	/
Ict :					
ADVANC	May 16	ถือ หลังรับเพิ่ม เล็งแบ่งทำกำไรที่ 391 และ 395	Will update	ถ้าหลุด 347 (1/2)	/
TRUE	Jan 27	ถือ เสี่ยงรับเพิ่มส่วนหนึ่ง เล็งแบ่งทำกำไรที่ 13.5 และ 13.9	Will update	ถ้าหลุด 12.20	-
Pkg :					
SCGP	May 15	ถือ หลังแบ่งทำกำไร เล็งแบ่งทำกำไรอีกที่ 29.25	Will update	Will update	/
Person :					
STGT	Mar 20	ถือ หลังรับเพิ่มและ Stoploss ไปแล้ว	Will update	Will update	/
Petro :					
PTTGC	Dec 25	ถือ หลังรับเพิ่ม เล็งแบ่งทำกำไรที่ 35 และ 38	Will update	ถ้าหลุด 30.50	/
Prop :					
AMATA	Mar 10	ถือ หลังรับเพิ่มส่วนหนึ่งและแบ่งทำกำไรไปแล้ว	30-31	Will update	/
AWC	Dec 23	ถือ หลังรับเพิ่ม เล็งแบ่งทำกำไรที่ 2.80	Will update	ถ้าหลุด 2.50 ส่วนเพิ่ม	/
CPN	Nov 28	ถือ หลังรับเพิ่ม เล็งแบ่งทำกำไรที่ 69.25 และ 71	75-76 หรือสูงกว่านั้น	ถ้าหลุด 62 (1/2)	/
WHA	Apr 17	ถือ หลังรับเพิ่ม เล็งแบ่งทำกำไรที่ 5.55	5.55 หรือสูงกว่านั้น	ถ้าหลุด 4.90 (1/2)	/
Tour :					
CENTEL	Jun 24	ถือ หลังรับเพิ่ม เล็งแบ่งทำกำไรที่ 38.25 และ 40.5	Will update	ถ้าหลุด 34.5 ส่วนเพิ่ม	/
ERW	Apr 2	ถือ รับเพิ่มที่ 2.96 เล็งแบ่งทำกำไรที่ 3.20 และ 3.32	Will update	ถ้าหลุด 2.74 & 2.58	/
MINT	Jun 22	ถือ เล็งแบ่งทำกำไรที่ 26.5	Will update	ถ้าหลุด 23.7	/
Trans :					
AOT	May 7	ถือ หลังรับเพิ่ม เล็งแบ่งทำกำไรอีกที่ 65	Will update	Will update	/
BA	May 26	ถือ หลังรับเพิ่ม เล็งแบ่งทำกำไรที่ 18.9 และ 20	Will update	ถ้าหลุด 17 ส่วนเพิ่ม	/

Disclaimers

รายงานฉบับนี้จัดทำโดย บริษัทหลักทรัพย์ ทีทีบี เบลู จำกัด (มหาชน) ซึ่งมีธนาคารทหารไทยชนชาติเป็นธนาคารพาณิชย์ ขนาดใหญ่เป็นผู้ถือหุ้นรายใหญ่ในสัดส่วนร้อยละ 99.97 รายงานฉบับนี้จัดทำขึ้นบนพื้นฐานของแหล่งข้อมูลที่ดีที่สุดที่ได้รับมาและพิจารณาแล้วว่าน่าเชื่อถือ ทั้งนี้มีวัตถุประสงค์เพื่อให้บริการเผยแพร่ข้อมูลแก่นักลงทุนและใช้เป็นข้อมูลประกอบการตัดสินใจซื้อขายหลักทรัพย์ แต่ไม่ได้มีเจตนาชี้แนะหรือเชิญชวนให้ซื้อหรือขายหรือประกันราคาหลักทรัพย์แต่อย่างใด ทั้งนี้รายงานและความเห็นในเอกสารฉบับนี้อาจมีการเปลี่ยนแปลงแก้ไขได้ หากข้อมูลที่ได้รับมาเปลี่ยนแปลงไป การนำข้อมูลที่ปรากฏอยู่ในเอกสารฉบับนี้ ไม่ว่าจะทั้งหมดหรือบางส่วนไปทำซ้ำ ตัดแปลง แก้ไข หรือนำออกเผยแพร่แก่สาธารณชน จะต้องได้รับความยินยอมจากบริษัทก่อน

This report is prepared and issued by ttb wealth securities public company limited (ttbwealth) which is owned 99.97% by TMBThanachart Bank Public Company Limited (TTB) as a resource only for clients of ttbwealth, TMBThanachart Bank Public Company Limited (TTB) and its group companies. Copyright © ttb wealth securities public company limited. All rights reserved. The report may not be reproduced in whole or in part or delivered to other persons without our written consent. Investors should use this report as one of many tools in making their investment decisions since ttb wealth securities may seek to do other business with the companies mentioned in the report. Thus, investors need to be aware that there could be potential conflicts of interest that could affect the report's neutrality.

“บทวิเคราะห์นี้จัดทำโดยบริษัทหลักทรัพย์ ทีทีบี เบลู จำกัด (มหาชน) (“บล.ทีทีบี เบลู”) โดยใช้ข้อมูลจาก แนวโน้มธุรกิจ, ประมาณการทางการเงิน, Bloomberg และแหล่งอื่นๆ บริษัทมิได้เป็นผู้ออกตราสารแสดงสิทธิในหลักทรัพย์ต่างประเทศ (DRs) จึงไม่มีความขัดแย้งทางผลประโยชน์”

คำเตือน: DRs มีความเสี่ยงจาก อัตราแลกเปลี่ยน และ หลักทรัพย์อ้างอิงในต่างประเทศ ซึ่งอาจทำให้มูลค่าลดลงได้ ผู้ลงทุนต้องศึกษาความเสี่ยงด้วยตนเอง ก่อนตัดสินใจลงทุนนักวิเคราะห์ของ บล. ทีทีบี เบลู จำกัด (มหาชน) ได้ขึ้นทะเบียนโดย ก.ล.ด. และขอรับรองว่าความเห็นในบทวิเคราะห์นี้เป็น ความเห็นที่เป็นอิสระ มีเหตุผลรองรับ และนักวิเคราะห์ ไม่มีส่วนได้เสีย ในหลักทรัพย์ที่นำเสนอ ณ วันที่จัดทำ

"This analysis was prepared by ttb wealth securities public company limited ("ttb wealth") using data from business trends, financial forecasts, Bloomberg, and other sources. The Company is not an issuer of rights in foreign securities (DRs), so there is no conflict of interest."

WARNING: DRs involve risks from foreign exchange rates and underlying securities, which may result in devaluation. Investors must study the risks themselves before making any investment decision.

ttb wealth analyst registered with the SEC and certifies that the views in this analysis are as follows: Independent opinions are justified and analysts have no interest in the offered securities as of the date of issuance.

Recommendation Structure:

Recommendations are based on absolute upside or downside, which is the difference between the target price and the current market price. If the upside is 10% or more, the recommendation is BUY. If the downside is 10% or more, the recommendation is SELL. For stocks where the upside or downside is less than 10%, the recommendation is HOLD. Unless otherwise specified, these recommendations are set with a 12-month horizon. Thus, it is possible that future price volatility may cause a temporary mismatch between upside/downside for a stock based on the market price and the formal recommendation.

For sectors, an "Overweight" sector weighting is used when we have BUYs on majority of the stocks under our coverage by market cap. "Underweight" is used when we have SELLs on majority of the stocks we cover by market cap. "Neutral" is used when there are relatively equal weightings of BUYs and SELLs.

Disclosures:

หมายเหตุ: ธนาคารทหารไทยชนชาติ จำกัด (มหาชน) (TTB) เป็นบริษัทที่มีความเกี่ยวข้องกับบริษัทหลักทรัพย์ทีทีบี เบลู จำกัด (มหาชน) (ttb wealth) โดย TTB เป็นผู้ถือหุ้นร้อยละ 99.97 ใน TNS ดังนั้น การจัดทำบทวิเคราะห์ของหลักทรัพย์ดังกล่าว จึงมีส่วนได้ส่วนเสียหรือมีความขัดแย้งทางผลประโยชน์ (conflicts of interest)

หมายเหตุ: "บริษัทหลักทรัพย์ทีทีบี เบลู จำกัด (มหาชน)" (ttb wealth) เป็นผู้จัดการการจัดจำหน่าย "หุ้นกู้ของบริษัท ไออาร์พีซี จำกัด (มหาชน) (IRPC) ครั้งที่ 1/2569" ดังนั้น การจัดทำบทวิเคราะห์ของหลักทรัพย์ดังกล่าว จึงอาจมีส่วนได้ส่วนเสียหรือมีความขัดแย้งทางผลประโยชน์ (conflicts of interest)

หมายเหตุ: "บริษัทหลักทรัพย์ทีทีบี เบลู จำกัด (มหาชน)" (ttb wealth) เป็นผู้จัดการการจัดจำหน่าย "หุ้นกู้ของบริษัท เบริษัท ซีพีเอฟ (ประเทศไทย) จำกัด (มหาชน) (CPFTH) ครั้งที่ 1/2569" ดังนั้น การจัดทำบทวิเคราะห์ของหลักทรัพย์ดังกล่าว จึงอาจมีส่วนได้ส่วนเสียหรือมีความขัดแย้งทางผลประโยชน์ (conflicts of interest)"

หมายเหตุ: "บริษัทหลักทรัพย์ทีทีบี เบลู จำกัด (มหาชน)" (ttb wealth) เป็นผู้จัดการการจัดจำหน่าย "หุ้นกู้ของบริษัท แอสตร้า จำกัด (มหาชน) (MTC) ครั้งที่ 3/2569" ดังนั้น การจัดทำบทวิเคราะห์ของหลักทรัพย์ดังกล่าว จึงอาจมีส่วนได้ส่วนเสียหรือมีความขัดแย้งทางผลประโยชน์ (conflicts of interest)"

ttb wealth research team

หัวหน้าฝ่าย, Strategy

พิมพ์ผกา นิजारุณ, CFA

pimpaka.nic@ttbwealth.co.th

สาธารณูปโภค, สื่อสาร

ณัฐภพ ประสิทธิ์สุขสันต์

nuttapop.Pra@ttbwealth.co.th

ธนาคาร, ธุรกิจการเงิน

รวีสรา สุวรรณอำไพ

rawisara.suw@ttbwealth.co.th

พลังงาน, ปิโตรเคมี

ยุพาพรรณ พลพรประเสริฐ

yupapan.pol@ttbwealth.co.th

กลยุทธ์การลงทุน

นลินภรณ์ คลั่งเปรมจิตต์, CISA

nariporn.kla@ttbwealth.co.th

วิเคราะห์เชิงปริมาณ

สิทธิตะเชษฐ์ รุ่งรัมย์พัฒน์

sittichet.run@ttbwealth.co.th

กลยุทธ์การลงทุน

อดิศักดิ์ ผู้พิพัฒนศิริคุณกุล, CFA

adisak.phu@ttbwealth.co.th

อิเล็กทรอนิกส์, อาหาร, เครื่องดื่ม, ค้าปลีก

พัทธดนย์ บุณนาค

pattadol.bun@ttbwealth.co.th

ขนส่ง, รับเหมา

ศักดิ์สิทธิ์ พัฒนานารักษ์

saksid.pha@ttbwealth.co.th

ผู้ช่วยนักวิเคราะห์

โชติ เจริญญิตติวัฒน์, CFA

chod.rea@ttbwealth.co.th

กลยุทธ์การลงทุน

เถลิงศักดิ์ คูเจริญไพศาล

thaloengsak.kuc@ttbwealth.co.th

วิเคราะห์เทคนิค

ภัทรวลัฒน์ หวังมิ่งมาศ

pattarawan.wan@ttbwealth.co.th

ยานยนต์, นิตมฯ, Property Fund, REITs, บันทึ

รดา ลิ้มสุทธิวันภูมิ

rata.lim@ttbwealth.co.th

Small Cap, การแพทย์, โรงแรม

ศิริพร อรุโณทัย

siriporn.aru@ttbwealth.co.th

นักวิเคราะห์, แพล

ลาภินี ทิพยมณฑล

lapinee.dib@ttbwealth.co.th

วิเคราะห์ทางเทคนิค

วิชานันท์ ธรรมบำรุง

witchanan.tam@ttbwealth.co.th

Data Support Team

มลฤดี เพชรแสงใสกุล

monruddee.pet@ttbwealth.co.th

เกษมรัตน์ จิตกุลชล

kasemrat.jit@ttbwealth.co.th

วาราทิพย์ รุ่งประดับวงศ์

varathip.run@ttbwealth.co.th

สุนทร รักษาวัต

sunet.rak@ttbwealth.co.th

สุขสวัสดิ์ ลิมาวงษ์ปราณี

suksawat.lim@ttbwealth.co.th

สุจินตนา สถาพร

sujintana.sth@ttbwealth.co.th

ttb wealth securities public co. ltd.

Research Team

18 Floor, MBK Tower

444 Phayathai Road, Pathumwan Road, Bangkok 10330

Tel: 662 -779-9119

Email: research@ttbwealth.co.th