

## พยายามทรงตัวที่เขตล้นตั้งหลัก เสี่ยงทนแกว่งดูอาการ

ดัชนี SET และ SET50 พยายามทรงตัวที่เขตล้นตั้งหลัก ที่ต้องขอดูอาการ และสถานการณ์อาจเริ่มดีขึ้นเมื่อ SET ทะลุ 1,567 และ SET50 ทะลุ 1,021 ขึ้นมา กรณีนั้น รีบาวด์อาจต่อไป 1,584 และ/หรือ 1,593-1,596 แต่เตรียมแกว่งต่อ ถ้า SET หลุด 1,530 และ SET50 หลุด 1,000 ลงมาทั้ง 2 จุด เสี่ยงทนแกว่งดูอาการ ส่วนเล่น Gap ในหุ้นเป็นตัว ๆ ขอให้ทำในวงเงินที่ผันผวนได้ไปก่อน หมวด Finance ลุ้นขยับขึ้นต่อดูรูปและรายละเอียดด้านใน หุ้นแนะนำวันนี้ **BBL, KTB & CRC**



ภัทรวัลย์ หวังมิ่งมาต  
Senior Technical Analyst

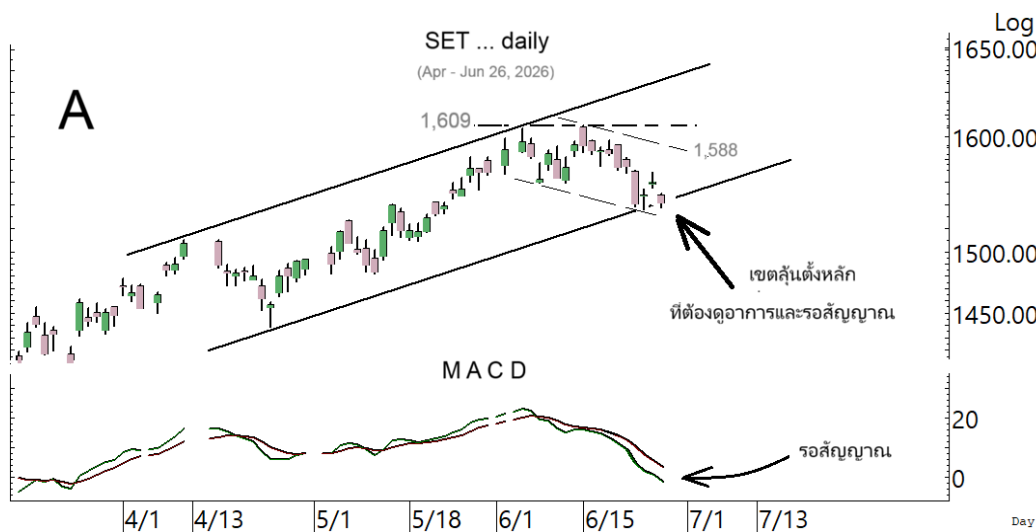
วิษณุ ธรรมบำรุง  
Technical Analyst

ดัชนี SET และ SET50 เข้าเขตและพยายามทรงตัวที่เขตแนวรับ 1,536-1,530 และ SET50 ที่ 1,008-1,000 ในรูป A และ B ซึ่งเป็นเขตเสี่ยงล้นตั้งหลัก ที่ต้องขอดูอาการและสถานการณ์อาจเริ่มดีขึ้นเมื่อ SET ทะลุค่า 1,567 และ SET50 ทะลุค่า 1,021 ขึ้นมาทั้ง 2 จุด กรณีนั้น ลุ้นรีบาวด์ต่อไปทดสอบ 1,584 และ/หรือ 1,593-1,596 ที่ต้องฝ่าต่อไป ในทางกลับกัน ถ้า SET หลุด 1,530 และ SET50 หลุด 1,000 ลงมาทั้ง 2 จุด SET อาจทยอยต่อไปทดสอบ 1,511-1,509 และ/หรือ 1,497 คำแนะนำตอนนี้ ขอเสี่ยงทนแกว่งดูอาการ ส่วนเล่น Gap ในหุ้นเป็นตัว ๆ ยังขอทำในวงเงินที่ผันผวนได้ไปก่อน สำหรับการแกว่งวันนี้ SET มีค่าที่ 1,549-1,550 ทะลุได้ ด้านต่อไปมีที่ 1,559 และ/หรือ 1,561 ที่ต้องฝ่าต่อไป แนวรับมีที่ 1,539-1,536 และ/หรือ 1,532-1,530

สำหรับดัชนีธนาคารล้นขยับซิกแซกขึ้นต่อ ด้านต่อไปมีที่ 555 และ/หรือ 561 ในรูป C ที่ต้องฝ่าต่อไป แนวรับอาจมีที่ 545-540 และ/หรือ 540 การล้นอาจดู Update หุ้นเหล่านี้ประกอบ **KBANK** ล้นซิกแซกขึ้นต่อ ด้านต่อไปมีที่ 217 และ/หรือ 219-220 แนวรับมีที่ 210 และ/หรือ 208-207 **BBL** ล้นชะลอเพื่อขยับซิกแซกขึ้นต่อ แนวรับมีที่ 174.50-173.50 และ/หรือ 171.50 ทะลุค่า 176.50 และ 178.50 ได้ มีล้นขึ้นต่อไปทดสอบ 181 **SCB** ล้นขยับซิกแซกขึ้นต่อ ด้านต่อไปมีที่ 147 ทะลุได้ อาจต่อไปทดสอบ 149.50 แนวรับอาจมีที่ 142 และ/หรือ 140.50 **KTB** ล้นขยับซิกแซกขึ้นต่อ ทะลุค่า 37.5 ได้ ด้านต่อไปมีที่ 39.75 และ/หรือ 41 แนวรับมีที่ 35.5 และ/หรือ 34.25 สำหรับ **KKP** ทะลุขึ้นไปในเขตด้าน 102-103 ทะลุได้ ด้านต่อไปมีที่ 106 แนวรับอาจมีที่ 98.75-97.75 และ/หรือ 96.25

และดัชนีพลังงานยังต้องขอดูอาการที่เขตแนวรับมีที่ 18,617 ในรูป D และ/หรือ 18,320 ด้านมีที่ 19,027 และ/หรือ 19,214 การล้นส่วนหนึ่งอาจดู **PTT** พยายามทรงตัวกลับขึ้นมา จะดีขึ้นเมื่อทะลุค่า 35.75 ขึ้นมายืนได้ แนวรับถ้าแถวๆ 34.5-34 ยืนไม่อยู่ อาจซึมต่อไปทดสอบ 33-32.75

แนวต้าน 1,549-1,550 และ 1,559 แนวรับ 1,539-1,536 และ 1,532-1,530



**BUY:**

**BBL** รับเพิ่มส่วนหนึ่ง เล็งแบ่งทำกำไรที่ 182

**KTB** รับเพิ่มที่ 36 เล็งแบ่งทำกำไรที่ 38.50 และ 41 (อาจมีแกว่งถ้าปิดหลุด 35.75 ลงมา)

**CRC** รับเพิ่ม เล็งแบ่งทำกำไรที่ 24.7 และ 25.25 (Stoploss ส่วนเพิ่มถ้าหลุด 22.7 ลงมา)

และ **SCB, EPG, ERW** ตามรายละเอียดด้านใน

**Add Stoploss line :**

n/a

**SELL:**

n/a

**SECTOR to watch:**

**Finance :**

JMT, KTC, MTC, SAWAD & TIDLOR

**Day Trade:**

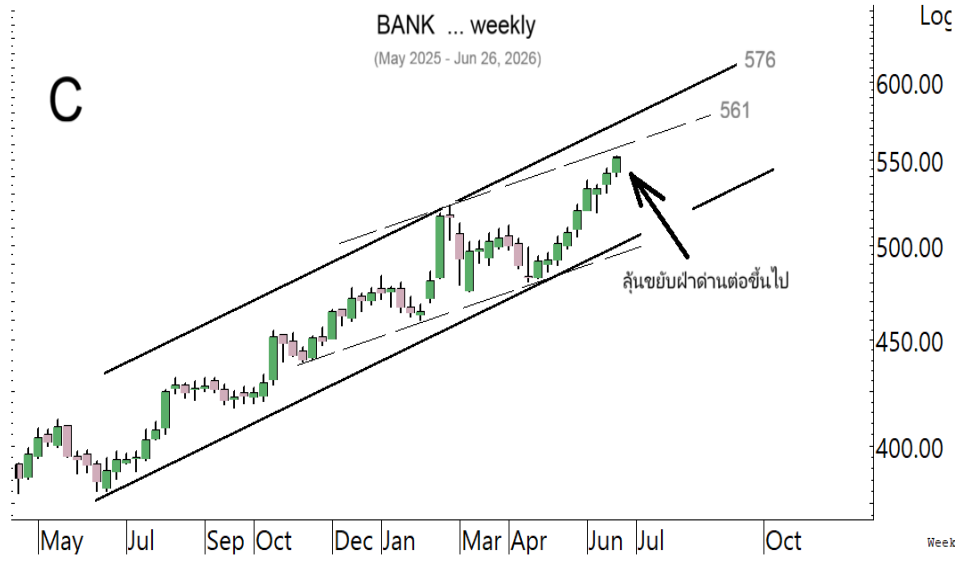
GUNKUL, OR, SPRC, TOP, AOT, BDMS, BH, DOHOME, GLOBAL, HMPRO, SINGER, KCG & TOA

ดัชนี SET พยายามทรงตัวที่เขตล้นตั้งหลัก ที่ต้องขอดูอาการและรอสัญญาณ

รายงานฉบับนี้จัดทำโดยบริษัทหลักทรัพย์ ทีทีบี เบลู จำกัด (มหาชน) โดยจัดทำขึ้นบนพื้นฐานของแหล่งข้อมูลที่ดีที่สุดที่ได้รับมาและพิจารณาแล้วว่าเชื่อถือ ทั้งนี้วัตถุประสงค์เพื่อให้บริการแก่ผู้ลงทุนและใช้เป็นข้อมูลประกอบการตัดสินใจซื้อขายหลักทรัพย์ แต่ไม่ได้มีเจตนาชี้แนะหรือเชิญชวนให้ซื้อหรือขายหรือประกันราคาหลักทรัพย์แต่อย่างใด ทั้งนี้รายงานและความเห็นในเอกสารฉบับนี้อาจมีการเปลี่ยนแปลงแก้ไขได้ หากข้อมูลที่ได้รับมาเปลี่ยนแปลงไป การนำข้อมูลไปปรากฏอยู่ในเอกสารฉบับนี้ ไม่ว่าทั้งหมดหรือบางส่วนไปทำซ้ำ ดัดแปลง แก้ไข หรือนำออกเผยแพร่แก่สาธารณชน จะต้องได้รับความยินยอมจากบริษัทก่อน



ดัชนี SET50 แกว่งที่เขตลู่ดั้งหลัก

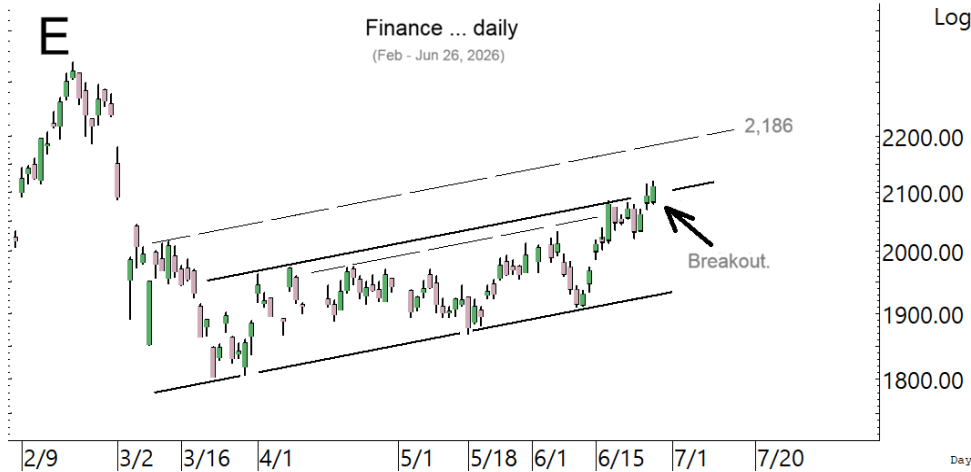


ดัชนีธนาคารยังลู่ขยับขึ้นต่อ

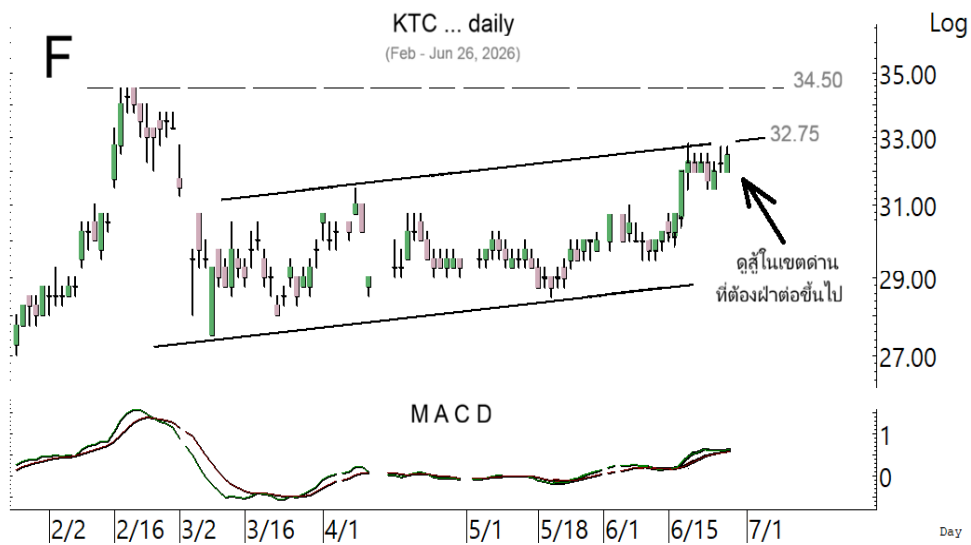


ดัชนีพลังงานยังต้องขอคู่อการต่อไป

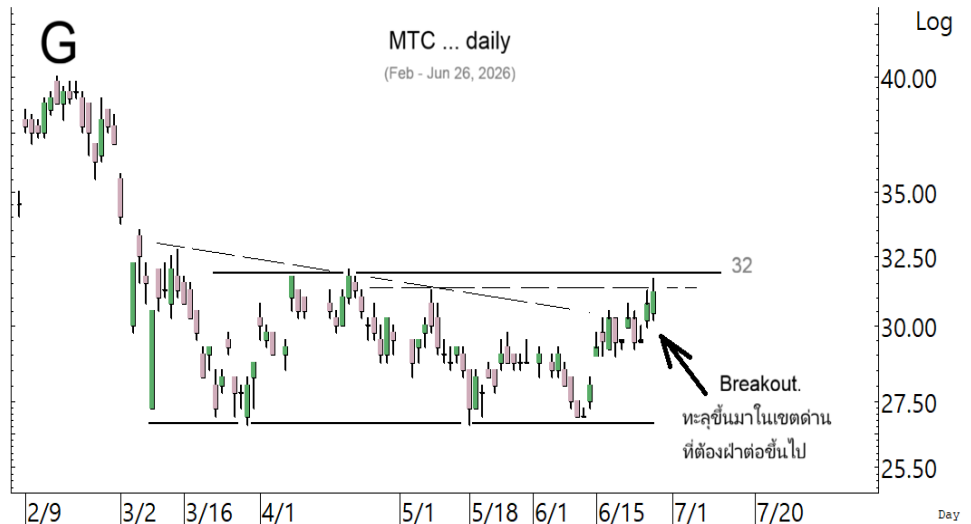
**SECTOR to watch :** หมวด **Finance** เริ่มทะลุขึ้นมา ลุ้นขยับขึ้นต่อ ด้านต่อไปมีที่ 2,131 และ/หรือ 2,186 ในรูป E แนวรับถ้ำ 2,078 ยืนไม่อยู่ อาจมีที่ 2,065 และ/หรือ 2,040 การล้นอาจดู Update หุ่นเหล่านี้ **JMT** เข้าเขตด้าน 11.7-11.9 ทะลุได้ ด้านต่อไปมีที่ 12.7 แนวรับอาจมีที่ 10.7 **KTC** พยายามทรงตัวในเขตด้าน 32.75 ทะลุได้ ด้านต่อไปมีที่ 33.75 และ/หรือ 34.50 ในรูป F แนวรับมีที่ 31.5-31.25 และ/หรือ 30 **MTC** ขยับต่อขึ้นมาในเขตด้าน 32 ในรูป G ทะลุได้ ด้านต่อไปมีที่ 33.50 แนวรับอาจมีที่ 30 และ/หรือ 29.25-29 **SAWAD** ทะลุขึ้นมา ด้านต่อไปมีที่ 23.9-24 และ/หรือ 24.4-24.5 แนวรับอาจมีที่ 22.6-22.4 และ/หรือ 21.9 **TIDLOR** ลุ้นขยับขึ้นต่อ ด้านต่อไปมีที่ 20 และ/หรือ 20.3 ที่ต้องฝ่าต่อขึ้นไป แนวรับอาจมีที่ 19.2-19 และ/หรือ 18.8



หมวด **Finance** เริ่มทะลุขึ้นมา ลุ้นขยับขึ้นต่อ



**KTC** ดูสูงในเขตด้านที่ต้องฝ่าต่อขึ้นไป



**MTC** เข้าเขตด้าน ที่ต้องฝ่าขึ้นไป

ในหุ้นเป็นตัวๆ อื่น ๆ ที่ดูมีลุ้น หรือที่ต้องระวัง ก็ดูกรอบแนวรับแนวต้านเหล่านี้ประกอบ และ/หรืออาจใช้เป็นกรอบในการ Trading ได้ : **GUNKUL** ทะลุต่อขึ้นมา ด้านต่อไปมีที่ 4.34 และ/หรือ 4.48 ทะลุได้ ด้านต่อไปมีที่ 4.64 ในรูป H แนวรับถ้า 4.22 ยืนไม่อยู่ อาจมีที่ 4.12-4.10 และ/หรือ 4 **OR** ทรงตัวขึ้นมา ทะลุต้าน 12.50 ได้ ด้านต่อไปมีที่ 12.7 และ/หรือ 12.9 ระวังแกว่งถ้าหลุดแนวรับ 11.8 ลงมา **SPRC** เติงแรงขึ้นมา ด้านมีที่ 7.55 และ/หรือ 7.7 แนวรับอาจมีที่ 7.05 **TOP** เติงขึ้นมา ด้านมีที่ 47.5-48.25 และ/หรือ 49-49.25 แนวรับมีที่ 44.25 **AOT** เติงกลับขึ้นมาในเขตต้าน 63-63.50 ทะลุได้ ด้านต่อไปมีที่ 65 ระวังอาจมีแกว่งอีกถ้าหลุด 60.50 ลงมา **BDMS** เติงขึ้นมา ด้านมีที่ 18.9 และ/หรือ 19.3 ที่ต้องฝ่าขึ้นไป แนวรับมีที่ 18.3-18.2 **BH** ขยับขึ้นต่อ ด้านมีที่ 189.50 และ/หรือ 191.50 แนวรับถ้า 185.50 ยืนไม่อยู่ อาจมีที่ 183-182.50 **DOHOME** ทะลุแรงต่อขึ้นมา ด้านมีที่ 3.96 และ 4.04 ทะลุได้ ด้านต่อไปมีที่ 4.28-4.30 แนวรับอาจมีที่ 3.80 และ/หรือ 3.70 **GLOBAL** ทะลุต่อขึ้นมา ด้านต่อไปมีที่ 7-7.05 และ/หรือ 7.35-7.45 ในรูป I ที่ต้องฝ่าขึ้นไป แนวรับอาจมีที่ 6.8 และ/หรือ 6.65 **HMPRO** เติงทะลุต่อขึ้นมา ด้านมีที่ 6.6 และ/หรือ 6.8 แนวรับอาจมีที่ 6.35 และ/หรือ 6.2-6.15 **SINGER** ลุ้นขยับขึ้นต่อ ด้านต่อไปมีที่ 10.4 และ/หรือ 10.6-10.7 ที่ต้องฝ่าขึ้นไป แนวรับอาจมีที่ 9.8 และ/หรือ 9.6 **KCG** เติงขึ้นมา ด้านมีที่ 10.2 และ 10.5-10.7 ระวังแกว่งถ้าหลุดแนวรับ 9.7 ลงมา **TOA** เติงแรงทะลุต่อขึ้นมา ด้านต่อไปมีที่ 14.7 และ/หรือ 14.9-15 แนวรับมีที่ 13.5-13.3 และหุ้นอื่นๆ ใน Alert ระหว่างวัน (สามารถดูได้ ใน [www.ttbwealth.co.th](http://www.ttbwealth.co.th))



**GUNKUL** ทะลุต่อขึ้นมา ลุ้นขึ้นต่อ



**GLOBAL** ทะลุต่อขึ้นมา ลุ้นขึ้นต่อ

## หุ้นแนะนำวันนี้ เข้าเพิ่ม BBL, KTB, CRC, SCB, EPG &amp; ERW

Note: เราจะตาม Update หุ้นที่เราแนะนำให้งบปิด Position โดยในกรณีที่ตุ้มผิด อาจต้องขอให้ Stop loss

Stocks	Date	Comment	Target	Stoploss	Thai ESG
BBL	Jun 29	รับเพิ่มส่วนหนึ่ง เล็งแบ่งทำกำไรที่ 182	196, 206 หรือ 218	Will update	/
KTB	Jun 29	รับเพิ่มที่ 36 เล็งแบ่งทำกำไรที่ 38.50 และ 41	41 หรือสูงกว่านั้น	อาจมีแกว่งถ้าปิดหลุด35.75	/
CRC	Jun 29	รับเพิ่ม เล็งแบ่งทำกำไรที่ 24.7 และ 25.25	25.25-26.25	ถ้าหลุด 22.7 ส่วนเพิ่ม	/
SCB	Jun 29	รับเพิ่มที่ 142.50 เล็งแบ่งทำกำไรที่ 147 และ 149	147 และ 149.50	ถ้าหลุด 140 ส่วนเพิ่ม	/
EPG	Jun 29	รับเพิ่มเมื่อทะเล 5.9 เล็งแบ่งทำกำไรที่ 6.8 และ 7.05	8.5 หรือ 9.2	ถ้าหลุด 5	/
ERW	Jun 29	รับเพิ่มที่ 2.96 เล็งแบ่งทำกำไรที่ 3.20 และ 3.32	Will update	ถ้าหลุด 2.74&2.58	/

## Update หุ้นแนะนำ

Stocks	Date	Comment	Target	Stoploss	Thai ESG
--------	------	---------	--------	----------	----------

Bank :

BBL	Apr 25	ถือ รับเพิ่มส่วนหนึ่ง เล็งแบ่งทำกำไรที่ 182	196, 206 หรือ 218	Will update	/
KBANK	Aug 15	ถือ หลังรับเพิ่ม และทำกำไรไปแล้ว	224-230	Will update	/
KKP	Sep 26	ถือ หลังรับเพิ่มและแบ่งทำกำไรไปแล้ว	108-110 หรือ 120	Will update	/
KTB	Dec 17	ถือ รับเพิ่มที่ 36 เล็งแบ่งทำกำไรที่ 38.50 และ 41	41 หรือสูงกว่านั้น	อาจมีแกว่งถ้าปิดหลุด35.75	/
SCB	Aug 29	ถือ รับเพิ่มที่ 142.50 เล็งแบ่งทำกำไรที่ 147 และ 149	147 และ 149.50	ถ้าหลุด 140 ส่วนเพิ่ม	/
TISCO	Oct 21	ถือ หลังแบ่งทำกำไร เล็งแบ่งทำกำไรอีกที่ 123	120, 127 หรือ 134	Will update	/

Comm :

COM7	Mar 10	ถือ หลังแบ่งทำกำไร	Will update	Will update	/
CPALL	Apr 9	ถือ เล็งแบ่งทำกำไรที่ 48.50	Will update	ถ้าหลุด 43	/
CRC	Apr 7	ถือ รับเพิ่ม เล็งแบ่งทำกำไรที่ 24.7 และ 25.25	25.25-26.25	ถ้าหลุด 22.7 ส่วนเพิ่ม	/
GLOBAL	Apr 3	ถือ หลังรับเพิ่ม เล็งแบ่งทำกำไรที่ 7.5 และ 7.7	Will update	ถ้าหลุด 6	/
SINGER	Jun 23	ถือ เล็งแบ่งทำกำไรที่ 11.7 และ 12.5	12.5-12.7หรือสูงกว่านั้น	ถ้าหลุด 8.35	-

Conma :

EPG	Jun 4	ถือ รับเพิ่มเมื่อทะเล 5.9 เล็งแบ่งทำกำไรที่ 6.8 และ 7.05	8.5 หรือ 9.2	ถ้าหลุด 5	/
SCC	Dec 23	ถือ หลังรับเพิ่ม เล็งแบ่งทำกำไรที่ 255	255 หรือ 274	ถ้าปิดหลุด240(1/2)	/
TOA	Jun 19	ถือส่วนหนึ่ง เล็งแบ่งทำกำไรที่ 14.8	Will update	Will update	/

Cons :

CK	Feb 5	ถือ หลังรับเพิ่ม เล็งแบ่งทำกำไรที่ 20.9 และ 21.5	Will update	ถ้าหลุด 19ส่วนเพิ่ม	/
STECON	Jan 14	ถือ หลังรับเพิ่ม เล็งแบ่งทำกำไรที่ 19.5	Will update	Will update	/

Energ :

BANPU	Oct 28	ถือ หลังรับเพิ่ม เล็งแบ่งทำกำไรที่ 6.8 และ 7.5	Will update	ถ้าหลุด 5.2	/
BGRIM	May 22	ถือ หลังแบ่งทำกำไร	18.6	Will update	/
GPSC	Jun 27	ถือ หลังรับเพิ่มและแบ่งทำกำไรไปแล้ว	Will update	Will update	/
GULF	Jan 14	ถือ หลังรับเพิ่ม เล็งแบ่งทำกำไรที่ 68.50	68.50 หรือสูงกว่านั้น	Will update	/
GUNKUL	Apr 28	ถือ หลังรับเพิ่มและแบ่งทำกำไรไปแล้ว เล็งแบ่งทำกำไรอีกที่ 4.52	5.5 ?	ถ้าหลุด 3.7 ส่วนเพิ่ม	/
PTT	Nov 14	ถือ หลังรับเพิ่ม เล็งแบ่งทำกำไรที่ 38	39.5-40 หรือสูงกว่านั้น	Will update	/
TOP	Apr 29	ถือ เล็งแบ่งทำกำไรที่ 51	Will update	ถ้าหลุด 43	/
WHAUP	Apr 22	ถือ หลังรับเพิ่มและแบ่งทำกำไรไปแล้ว เล็งแบ่งทำกำไรอีกที่ 7.45	7.45 หรือสูงกว่านั้น	ถ้าหลุด6.4ส่วนเพิ่ม	/

## Update หุ้หะหน้า (ต่อ)

Stocks	Date	Comment	Target	Stoploss	Thai ESG
<b>Etron :</b>					
DELTA	Jan 6	ถือ หลังรับเพิ่ม เล็งแบ่งทำกำไรที่ 375 และ 384	412 หรือ 550	Will update	-
HANA	Jan 22	ถือ หลังรับเพิ่ม เล็งแบ่งทำกำไรที่ 42 และ 45	44 หรือ 47	Will update	/
KCE	Mar 26	ถือ หลังรับเพิ่ม เล็งแบ่งทำกำไรที่ 40.75 และ 44	Will update	ถ้าหลุด 34.75 ส่วนเพิ่ม	/
<b>Fin :</b>					
KTC	Mar 13	ถือ หลังแบ่งทำกำไร	Will update	ถ้าหลุด 27	/
MTC	Apr 8	ถือ เล็งแบ่งทำกำไรที่ 32	Will update	ถ้าหลุด 29 & 26.75	/
<b>Food :</b>					
BTG	May 21	ถือส่วนหนึ่ง เล็งแบ่งทำกำไรที่ 22.3 และ 23	Will update	ถ้าหลุด 19.4	/
CBG	Jun 18	ถือ หลังแบ่งทำกำไร	Will update	ถ้าหลุด 39	/
<b>Health :</b>					
BH	Feb 9	ถือ หลังรับเพิ่ม เล็งแบ่งทำกำไรที่ 190	Will update	ถ้าหลุด 182 & 173	/
<b>Ict :</b>					
ADVANC	May 16	ถือ หลังรับเพิ่ม เล็งแบ่งทำกำไรที่ 391 และ 395	Will update	ถ้าหลุด 347 (1/2)	/
TRUE	Jan 27	ถือ หลังรับเพิ่มส่วนหนึ่ง เล็งแบ่งทำกำไรที่ 13.5 และ 13.9	Will update	ถ้าหลุด 12.20	-
<b>Pkg :</b>					
SCGP	May 15	ถือ หลังแบ่งทำกำไร เล็งแบ่งทำกำไรอีกที่ 29.25	Will update	Will update	/
<b>Person :</b>					
STGT	Mar 20	ถือ หลังรับเพิ่มและ Stoploss ไปแล้ว	Will update	Will update	/
<b>Petro :</b>					
PTTGC	Dec 25	ถือ หลังรับเพิ่ม เล็งแบ่งทำกำไรที่ 35 และ 38	Will update	ถ้าหลุด 30.50	/
<b>Prop :</b>					
AMATA	Mar 10	ถือ หลังรับเพิ่มส่วนหนึ่งและแบ่งทำกำไรไปแล้ว	30-31	Will update	/
AWC	Dec 23	ถือ หลังรับเพิ่ม เล็งแบ่งทำกำไรที่ 2.80	Will update	ถ้าหลุด 2.50 ส่วนเพิ่ม	/
CPN	Nov 28	ถือ หลังรับเพิ่ม เล็งแบ่งทำกำไรที่ 69.25 และ 71	75-76 หรือสูงกว่านั้น	ถ้าหลุด 62 (1/2)	/
WHA	Apr 17	ถือ หลังรับเพิ่ม เล็งแบ่งทำกำไรที่ 5.55	5.55 หรือสูงกว่านั้น	ถ้าหลุด 4.90 (1/2)	/
<b>Tour :</b>					
CENTEL	Jun 24	ถือ หลังรับเพิ่ม เล็งแบ่งทำกำไรที่ 38.25 และ 40.5	Will update	ถ้าหลุด 34.5 ส่วนเพิ่ม	/
ERW	Apr 2	ถือ รับเพิ่มที่ 2.96 เล็งแบ่งทำกำไรที่ 3.20 และ 3.32	Will update	ถ้าหลุด 2.74 & 2.58	/
MINT	Jun 22	ถือ เล็งแบ่งทำกำไรที่ 26.5	Will update	ถ้าหลุด 23.7	/
<b>Trans :</b>					
AOT	May 7	ถือ หลังรับเพิ่ม เล็งแบ่งทำกำไรอีกที่ 65	Will update	Will update	/
BA	May 26	ถือ หลังรับเพิ่ม เล็งแบ่งทำกำไรที่ 18.9 และ 20	Will update	ถ้าหลุด 17 ส่วนเพิ่ม	/

**Disclaimers**

รายงานฉบับนี้จัดทำโดย บริษัทหลักทรัพย์ ทีทีบี เบลู จำกัด (มหาชน) ซึ่งมีธนาคารทหารไทยธนชาตเป็นธนาคารพาณิชย์ ขนาดใหญ่เป็นผู้ถือหุ้นรายใหญ่ในสัดส่วนร้อยละ 99.97 รายงานฉบับนี้จัดทำขึ้นบนพื้นฐานของแหล่งข้อมูลที่ดีที่สุดที่ได้รับมาและพิจารณาแล้วว่าน่าเชื่อถือ ทั้งนี้มีวัตถุประสงค์เพื่อให้บริการเผยแพร่ข้อมูลแก่นักลงทุนและใช้เป็นข้อมูลประกอบการตัดสินใจซื้อขายหลักทรัพย์ แต่ไม่ได้มีเจตนาชี้แนะหรือเชิญชวนให้ซื้อหรือขายหรือประกันราคาหลักทรัพย์แต่อย่างใด ทั้งนี้รายงานและความเห็นในเอกสารฉบับนี้อาจมีการเปลี่ยนแปลงแก้ไขได้ หากข้อมูลที่ได้รับมาเปลี่ยนแปลงไป การนำข้อมูลที่ปรากฏอยู่ในเอกสารฉบับนี้ ไม่ว่าจะทั้งหมดหรือบางส่วนไปทำซ้ำ ตัดแปลง แก้ไข หรือนำออกเผยแพร่แก่สาธารณชน จะต้องได้รับความยินยอมจากบริษัทก่อน

This report is prepared and issued by ttb wealth securities public company limited (ttbwealth) which is owned 99.97% by TMBThanachart Bank Public Company Limited (TTB) as a resource only for clients of ttbwealth, TMBThanachart Bank Public Company Limited (TTB) and its group companies. Copyright © ttb wealth securities public company limited. All rights reserved. The report may not be reproduced in whole or in part or delivered to other persons without our written consent. Investors should use this report as one of many tools in making their investment decisions since ttb wealth securities may seek to do other business with the companies mentioned in the report. Thus, investors need to be aware that there could be potential conflicts of interest that could affect the report's neutrality.

“บทวิเคราะห์นี้จัดทำโดยบริษัทหลักทรัพย์ ทีทีบี เบลู จำกัด (มหาชน) (“บล.ทีทีบี เบลู”) โดยใช้ข้อมูลจาก แนวโน้มธุรกิจ, ประมาณการทางการเงิน, Bloomberg และแหล่งอื่นๆ บริษัทมิได้เป็นผู้ออกตราสารแสดงสิทธิในหลักทรัพย์ต่างประเทศ (DRs) จึงไม่มีความขัดแย้งทางผลประโยชน์”

**คำเตือน:** DRs มีความเสี่ยงจาก อัตราแลกเปลี่ยน และ หลักทรัพย์อ้างอิงในต่างประเทศ ซึ่งอาจทำให้มูลค่าลดลงได้ ผู้ลงทุนต้องศึกษาความเสี่ยงด้วยตนเอง ก่อนตัดสินใจลงทุนนักวิเคราะห์ของ บล. ทีทีบี เบลู จำกัด (มหาชน) ได้ขึ้นทะเบียนโดย ก.ล.ด. และขอรับรองว่าความเห็นในบทวิเคราะห์นี้เป็น ความเห็นที่เป็นอิสระ มีเหตุผลรองรับ และนักวิเคราะห์ ไม่มีส่วนได้เสีย ในหลักทรัพย์ที่นำเสนอ ณ วันที่จัดทำ

“This analysis was prepared by ttb wealth securities public company limited (“ttb wealth”) using data from business trends, financial forecasts, Bloomberg, and other sources. The Company is not an issuer of rights in foreign securities (DRs), so there is no conflict of interest.”

**WARNING:** DRs involve risks from foreign exchange rates and underlying securities, which may result in devaluation. Investors must study the risks themselves before making any investment decision.

ttb wealth analyst registered with the SEC and certifies that the views in this analysis are as follows: Independent opinions are justified and analysts have no interest in the offered securities as of the date of issuance.

**Recommendation Structure:**

Recommendations are based on absolute upside or downside, which is the difference between the target price and the current market price. If the upside is 10% or more, the recommendation is BUY. If the downside is 10% or more, the recommendation is SELL. For stocks where the upside or downside is less than 10%, the recommendation is HOLD. Unless otherwise specified, these recommendations are set with a 12-month horizon. Thus, it is possible that future price volatility may cause a temporary mismatch between upside/downside for a stock based on the market price and the formal recommendation.

For sectors, an “Overweight” sector weighting is used when we have BUYs on majority of the stocks under our coverage by market cap. “Underweight” is used when we have SELLs on majority of the stocks we cover by market cap. “Neutral” is used when there are relatively equal weightings of BUYs and SELLs.

**Disclosures:**

หมายเหตุ: ธนาคารทหารไทยธนชาต จำกัด (มหาชน) (TTB) เป็นบริษัทที่มีความเกี่ยวข้องกับบริษัทหลักทรัพย์ทีทีบี เบลู จำกัด (มหาชน) (ttb wealth) โดย TTB เป็นผู้ถือหุ้นร้อยละ 99.97 ใน TNS ดังนั้น การจัดทำบทวิเคราะห์ของหลักทรัพย์ดังกล่าว จึงมีส่วนได้ส่วนเสียหรือมีความขัดแย้งทางผลประโยชน์ (conflicts of interest)

หมายเหตุ: “บริษัทหลักทรัพย์ทีทีบี เบลู จำกัด (มหาชน)” (ttb wealth) เป็นผู้จัดการการจัดจำหน่าย “หุ้นกู้ของบริษัท ไออาร์พีซี จำกัด (มหาชน) (IRPC) ครั้งที่ 1/2569” ดังนั้น การจัดทำบทวิเคราะห์ของหลักทรัพย์ดังกล่าว จึงอาจมีส่วนได้ส่วนเสียหรือมีความขัดแย้งทางผลประโยชน์ (conflicts of interest)

หมายเหตุ: “บริษัทหลักทรัพย์ทีทีบี เบลู จำกัด (มหาชน)” (ttb wealth) เป็นผู้จัดการการจัดจำหน่าย “หุ้นกู้ของบริษัท เบิร์ช ซีพีเอฟ (ประเทศไทย) จำกัด (มหาชน) (CPFTH) ครั้งที่ 1/2569” ดังนั้น การจัดทำบทวิเคราะห์ของหลักทรัพย์ดังกล่าว จึงอาจมีส่วนได้ส่วนเสียหรือมีความขัดแย้งทางผลประโยชน์ (conflicts of interest)”

หมายเหตุ: “บริษัทหลักทรัพย์ทีทีบี เบลู จำกัด (มหาชน)” (ttb wealth) เป็นผู้จัดการการจัดจำหน่าย “หุ้นกู้ของบริษัท แอสตร้า จำกัด (มหาชน) (MTC) ครั้งที่ 3/2569” ดังนั้น การจัดทำบทวิเคราะห์ของหลักทรัพย์ดังกล่าว จึงอาจมีส่วนได้ส่วนเสียหรือมีความขัดแย้งทางผลประโยชน์ (conflicts of interest)”

## ttb wealth research team

## หัวหน้าฝ่าย, Strategy

พิมพ์ผกา นิजारุณ, CFA

pimpaka.nic@ttbwealth.co.th

## สาธารณูปโภค, สื่อสาร

ณัฐภพ ประสิทธิ์สุขสันต์

nuttapop.Pra@ttbwealth.co.th

## ธนาคาร, ธุรกิจการเงิน

รวีสรา สุวรรณอำไพ

rawisara.suw@ttbwealth.co.th

## พลังงาน, ปิโตรเคมี

ยุพาพรรณ พลพรประเสริฐ

yupapan.pol@ttbwealth.co.th

## กลยุทธ์การลงทุน

นลินภรณ์ คลังเปรมจิตต์, CISA

nariporn.kla@ttbwealth.co.th

## วิเคราะห์เชิงปริมาณ

สิทธิตะเชษฐ์ รุ่งรัมย์พัฒน์

sittichet.run@ttbwealth.co.th

## กลยุทธ์การลงทุน

อดิศักดิ์ ผู้พัฒนาหลักทรัพย์, CFA

adisak.phu@ttbwealth.co.th

## อิเล็กทรอนิกส์, อาหาร, เครื่องดื่ม, ค้าปลีก

พัทธดนย์ บุณนาค

pattadol.bun@ttbwealth.co.th

## ขนส่ง, รับเหมา

ศักดิ์สิทธิ์ พัฒนานารักษ์

saksid.pha@ttbwealth.co.th

## ผู้ช่วยนักวิเคราะห์

โชติ เจริญญิตติวัฒน์, CFA

chod.rea@ttbwealth.co.th

## กลยุทธ์การลงทุน

เถลิงศักดิ์ คูเจริญไพศาล

thaloengsak.kuc@ttbwealth.co.th

## วิเคราะห์เทคนิค

ภัทรวลัฒน์ หวังมิ่งมาศ

pattarawan.wan@ttbwealth.co.th

## ยานยนต์, นิตมฯ, Property Fund, REITs, บันทึ

รดา ลิ้มสุทธิวันภูมิ

rata.lim@ttbwealth.co.th

## Small Cap, การแพทย์, โรงแรม

ศิริพร อรุโณทัย

siriporn.aru@ttbwealth.co.th

## นักวิเคราะห์, แพล

ลาภินี ทิพยมณฑล

lapinee.dib@ttbwealth.co.th

## วิเคราะห์ทางเทคนิค

วิชานนท์ ธรรมบำรุง

witchanan.tam@ttbwealth.co.th

## Data Support Team

## มลฤดี เพชรแสงใสกุล

monrudee.pet@ttbwealth.co.th

## เกษมรัตน์ จิตกุลชล

kasemrat.jit@ttbwealth.co.th

## วาราทิพย์ รุ่งประดับวงศ์

varathip.run@ttbwealth.co.th

## สุนทร รักษาวัต

sUNET.rak@ttbwealth.co.th

## สุขสวัสดิ์ ลิมาวงษ์ปราณี

suksawat.lim@ttbwealth.co.th

## สุจินตนา สถาพร

sujintana.sth@ttbwealth.co.th

## ttb wealth securities public co. ltd.

Research Team

18 Floor, MBK Tower

444 Phayathai Road, Pathumwan Road, Bangkok 10330

Tel: 662 -779-9119

Email: research@ttbwealth.co.th