

## Dow กลับขึ้นมาในเขตด้าน ที่ต้องจับตาและเฝ้าระวังต่อไป

**Dow Jones** กลับขึ้นมาแกว่งในเขตด้าน ที่ยังต้องจับตาและเฝ้าระวัง โดยดูอาการดัชนี **Nasdaq** ด้วย ส่วนดอลลาร์เริ่มชะลอในเขตด้าน ขณะที่ราคาน้ำมัน และ ทองยังต้องระวังทยอยลงต่อ

**New York** : ดัชนี **Dow Jones** กลับมาแกว่งในเขตด้าน 52,827 ทะลุได้ ด้านต่อไปมีที่ 53,132 และ/หรือ 53,798 หรือสูงกว่านั้นตามในรูป แนวรับถ้า 51,300 ยืนไม่อยู่ อาจแกว่งต่อไปทดสอบ 51,027 และ/หรือ 50,245 ในการลื่น ส่วนหนึ่งอาจดู **Nasdaq** ตามรายละเอียดในรูปด้านล่างประกอบ

**Europe** : ดัชนี **DAX** แกว่งในเขตด้าน 25,173 ทะลุได้ ด้านต่อไปมีที่ 25,438 และ/หรือ 25,507 กรณีแกว่งแนวรับอาจมีที่ 24,254 และ/หรือ 23,715 ยืนไม่อยู่ อาจแกว่งต่อไปทดสอบ 22,852

**Asia** : ดัชนี **Nikkei** แกว่งหลังตั้งกลับขึ้นมาในเขตด้าน 72,832 และ/หรือ 73,785 ทะลุได้ ด้านต่อไปมีที่ 75,196 แต่เตรียมแกว่ง ถ้า 68,460 ยืนไม่อยู่ อาจแกว่งลงไปทดสอบแนวรับที่ 65,957 และ/หรือ 64,786

GOLD Price		Brent oil price		US\$ dollar	
แนวต้าน	4,219 / 4,360	แนวต้าน	77-78 / 82	แนวต้าน	101.97 / 102.94
แนวรับ	3,860 / 3,713	แนวรับ	70 / 67 / 63	แนวรับ	99.7 / 98.9



**ภัทรวัลย์ หวังมิ่งมาต**  
Senior Technical Analyst

**วิษณุ ธรรมบารุง**  
Technical Analyst

### DR ที่เกี่ยวข้อง :

#### JAPAN13 (CAM JAPAN HDG ETF):

Upside	6.6 / 6.8
Resistance	6.15 / 6.35
Support	5.75 / 5.45

#### NDX01 (ChinaAMC Nasdaq100 ETF):

Upside	29.5
Resistance	26.25 / 28.5
Support	25 / 24.4

#### STAR5001 (Premia China STAR50 ETF):

Upside	71 / 88
Resistance	62.25 / 64
Support	59 / 55-54

#### OIL03 (Fast Retailing):

Upside	n/a
Resistance	3.14 / 3.22
Support	2.9 / 2.78 / 2.70

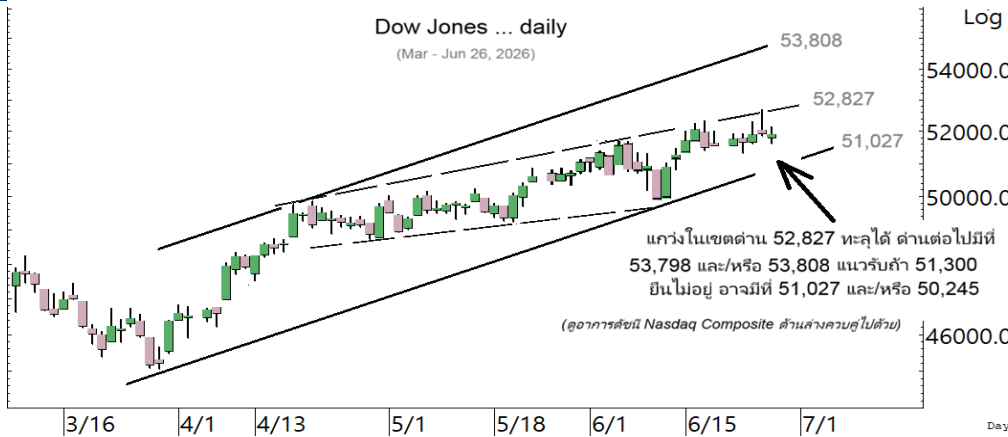
#### GOLDUS19 (SPDR Gold(US) ETF):

Upside	n/a
Resistance	42.5 / 43.75
Support	39 / 36.75

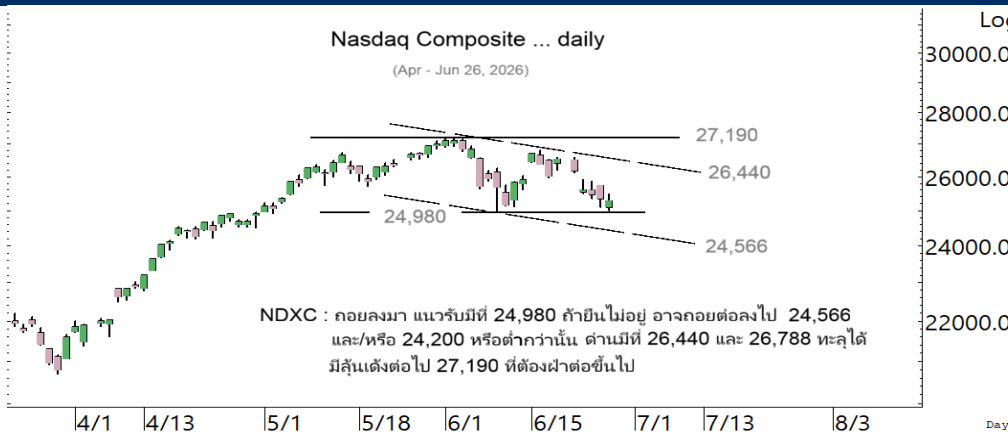
ติดตาม DR ที่น่าสนใจได้ในบทวิเคราะห์ **Global Trade Code**

คำเตือน: DRs มีความเสี่ยงจาก อัตราแลกเปลี่ยน และ หลักทรัพย์อ้างอิงในต่างประเทศ ซึ่งอาจทำให้มูลค่าลดลงได้ ผู้ลงทุนต้องศึกษาความเสี่ยงด้วยตนเอง ก่อนตัดสินใจลงทุน

### Dow Jones กลับมาแกว่งในเขตด้าน ที่ต้องจับตาและเฝ้าระวังต่อไป



### ดัชนี Nasdaq ทยอยลงมาที่เขตแนวรับที่ต้องดูอาการ



รายงานฉบับนี้จัดทำโดยบริษัทหลักทรัพย์ ทีทีบี เบลู จำกัด (มหาชน) โดยจัดทำขึ้นบนพื้นฐานของแหล่งข้อมูลที่ดีที่สุดที่ได้รับมาและพิจารณาแล้วว่าน่าเชื่อถือ ทั้งนี้วัตถุประสงค์เพื่อให้บริการเผยแพร่ข้อมูลแก่นักลงทุนและใช้เป็นข้อมูลประกอบการตัดสินใจซื้อขายหลักทรัพย์ แต่ไม่ได้มีเจตนาชี้แนะหรือเชิญชวนให้ซื้อหรือขายหรือประกันราคาหลักทรัพย์แต่อย่างใด ทั้งนี้รายงานและความเห็นในเอกสารฉบับนี้อาจมีการเปลี่ยนแปลงแก้ไขได้ หากข้อมูลที่ได้รับมาเปลี่ยนแปลงไป การนำข้อมูลที่ปรากฏอยู่ในเอกสารฉบับนี้ ไปว่าทั้งหมดหรือบางส่วนไปทำซ้ำ ดัดแปลง แก้ไข หรือนำออกเผยแพร่แก่สาธารณชน จะต้องได้รับความยินยอมจากบริษัทก่อน

## Disclaimers

รายงานฉบับนี้จัดทำโดย บริษัทหลักทรัพย์ ทีทีบี เบลู จำกัด (มหาชน) ซึ่งมีธนาคารทหารไทยธนชาตเป็นธนาคารพาณิชย์ ขนาดใหญ่เป็นผู้ถือหุ้นรายใหญ่ในสัดส่วนร้อยละ 99.97 รายงานฉบับนี้จัดทำขึ้นบนพื้นฐานของแหล่งข้อมูลที่ดีที่สุดที่ได้รับมาและพิจารณาแล้วว่าน่าเชื่อถือ ทั้งนี้มีวัตถุประสงค์เพื่อให้บริการเผยแพร่ข้อมูลแก่นักลงทุนและใช้เป็นข้อมูลประกอบการตัดสินใจซื้อขายหลักทรัพย์ แต่ไม่ได้มีเจตนาชี้แนะหรือเชิญชวนให้ซื้อหรือขายหรือประกันราคาหลักทรัพย์แต่อย่างใด ทั้งนี้รายงานและความเห็นในเอกสารฉบับนี้อาจมีการเปลี่ยนแปลงแก้ไขได้ หากข้อมูลที่ได้รับมาเปลี่ยนแปลงไป การนำข้อมูลที่ปรากฏอยู่ในเอกสารฉบับนี้ ไม่ว่าจะทั้งหมดหรือบางส่วนไปทำซ้ำ ตัดแปลง แก้ไข หรือนำออกเผยแพร่แก่สาธารณชน จะต้องได้รับความยินยอมจากบริษัทก่อน

This report is prepared and issued by ttb wealth securities public company limited (ttbwealth) which is owned 99.97% by TMBThanachart Bank Public Company Limited (TTB) as a resource only for clients of ttbwealth, TMBThanachart Bank Public Company Limited (TTB) and its group companies. Copyright © ttb wealth securities public company limited. All rights reserved. The report may not be reproduced in whole or in part or delivered to other persons without our written consent. Investors should use this report as one of many tools in making their investment decisions since ttb wealth securities may seek to do other business with the companies mentioned in the report. Thus, investors need to be aware that there could be potential conflicts of interest that could affect the report's neutrality.

“บทวิเคราะห์นี้จัดทำโดยบริษัทหลักทรัพย์ ทีทีบี เบลู จำกัด (มหาชน) (“บล.ทีทีบี เบลู”) โดยใช้ข้อมูลจาก แนวโน้มธุรกิจ, ประเมินการทางการเงิน, Bloomberg และแหล่งอื่น ๆ บริษัทมิได้เป็นผู้ออกตราสารแสดงสิทธิในหลักทรัพย์ต่างประเทศ (DRs) จึงไม่มีความขัดแย้งทางผลประโยชน์”

**คำเตือน:** DRs มีความเสี่ยงจาก อัตราแลกเปลี่ยน และ หลักทรัพย์อ้างอิงในต่างประเทศ ซึ่งอาจทำให้มูลค่าลดลงได้ ผู้ลงทุนต้องศึกษาความเสี่ยงด้วยตนเอง ก่อนตัดสินใจลงทุนนักวิเคราะห์ของ บล. ทีทีบี เบลู จำกัด (มหาชน) ได้ขึ้นทะเบียนโดย ก.ล.ต. และขอรับรองว่าความเห็นในบทวิเคราะห์นี้เป็น ความเห็นที่เป็นอิสระ มีเหตุผลรองรับ และ นักวิเคราะห์ ไม่มีส่วนได้เสีย ในหลักทรัพย์ที่นำเสนอ ณ วันที่จัดทำ

“This analysis was prepared by ttb wealth securities public company limited (“ttb wealth”) using data from business trends, financial forecasts, Bloomberg, and other sources. The Company is not an issuer of rights in foreign securities (DRs), so there is no conflict of interest.”

**WARNING:** DRs involve risks from foreign exchange rates and underlying securities, which may result in devaluation. Investors must study the risks themselves before making any investment decision.

ttb wealth analyst registered with the SEC and certifies that the views in this analysis are as follows: Independent opinions are justified and analysts have no interest in the offered securities as of the date of issuance.

## Recommendation Structure:

Recommendations are based on absolute upside or downside, which is the difference between the target price and the current market price. If the upside is 10% or more, the recommendation is BUY. If the downside is 10% or more, the recommendation is SELL. For stocks where the upside or downside is less than 10%, the recommendation is HOLD. Unless otherwise specified, these recommendations are set with a 12-month horizon. Thus, it is possible that future price volatility may cause a temporary mismatch between upside/downside for a stock based on the market price and the formal recommendation.

For sectors, an “Overweight” sector weighting is used when we have BUYs on majority of the stocks under our coverage by market cap. “Underweight” is used when we have SELLs on majority of the stocks we cover by market cap. “Neutral” is used when there are relatively equal weightings of BUYs and SELLs.

## Disclosures:

หมายเหตุ: ธนาคารทหารไทยธนชาต จำกัด (มหาชน) (TTB) เป็นบริษัทที่มีความเกี่ยวข้องกับบริษัทหลักทรัพย์ทีทีบี เบลู จำกัด (มหาชน) (ttb wealth) โดย TTB เป็นผู้ถือหุ้นร้อยละ 99.97 ใน TNS ดังนั้น การจัดทำบทวิเคราะห์ของหลักทรัพย์ดังกล่าว จึงมีส่วนได้ส่วนเสียหรือมีความขัดแย้งทางผลประโยชน์ (conflicts of interest)

หมายเหตุ:\* “บริษัทหลักทรัพย์ทีทีบี เบลู จำกัด (มหาชน)” (ttb wealth) เป็นผู้จัดการการจำหน่าย “หุ้นกู้ของบริษัท ไออาร์พีซี จำกัด (มหาชน) (IRPC) ครั้งที่ 1/2569” ดังนั้น การจัดทำบทวิเคราะห์ของหลักทรัพย์ดังกล่าว จึงอาจมีส่วนได้ส่วนเสียหรือมีความขัดแย้งทางผลประโยชน์ (conflicts of interest)

หมายเหตุ:\* “บริษัทหลักทรัพย์ทีทีบี เบลู จำกัด (มหาชน)” (ttb wealth) เป็นผู้จัดการการจำหน่าย “หุ้นกู้ของบริษัท เบริช ซีพีเอฟ (ประเทศไทย) จำกัด (มหาชน) (CPFTH) ครั้งที่ 1/2569” ดังนั้น การจัดทำบทวิเคราะห์ของหลักทรัพย์ดังกล่าว จึงอาจมีส่วนได้ส่วนเสียหรือมีความขัดแย้งทางผลประโยชน์ (conflicts of interest)

หมายเหตุ:\* “บริษัทหลักทรัพย์ทีทีบี เบลู จำกัด (มหาชน)” (ttb wealth) เป็นผู้จัดการการจำหน่าย “หุ้นกู้ของบริษัท แสนสิริ จำกัด (มหาชน) (MTC) ครั้งที่ 3/2569” ดังนั้น การจัดทำบทวิเคราะห์ของหลักทรัพย์ดังกล่าว จึงอาจมีส่วนได้ส่วนเสียหรือมีความขัดแย้งทางผลประโยชน์ (conflicts of interest)

## ttb wealth research team

## หัวหน้าฝ่าย, Strategy

พิมพ์ผกา นิจารุณ, CFA  
pimpaka.nic@ttbwealth.co.th

## สาธารณูปโภค, สื่อสาร

ณัฐภพ ประสิทธิ์สุขสันต์  
nuttapop.Pra@ttbwealth.co.th

## ธนาคาร, ธุรกิจการเงิน

รวีสรา สุวรรณอำไพ  
rawisara.suw@ttbwealth.co.th

## พลังงาน, บีโตร์เคมี

ยุพาพรรณ พลพรประเสริฐ  
yupapan.pol@ttbwealth.co.th

## กลยุทธ์การลงทุน

นลธิภรณ์ คลังเปรมจิตต์, CISA  
nariporn.kla@ttbwealth.co.th

## วิเคราะห์เชิงปริมาณ

สิทธิเชษฐ์ รุ่งรัมย์พัฒน์  
sittichet.run@ttbwealth.co.th

## กลยุทธ์การลงทุน

อดิศักดิ์ ผู้พิพัฒนทรัพย์กุล, CFA  
adisak.phu@ttbwealth.co.th

## อิเล็กทรอนิกส์, อาหาร, เครื่องดื่ม, ค้าปลีก

พัทธดนย์ บุญนาค  
pattadol.bun@ttbwealth.co.th

## ขนส่ง, รับเหมา

ศกดิ์สิทธิ์ พัฒนานารักษ์  
saksid.pha@ttbwealth.co.th

## ผู้ช่วยนักวิเคราะห์

โชติ เจริญกิตติวัฒน์, CFA  
chod.rea@ttbwealth.co.th

## กลยุทธ์การลงทุน

เถลิงศักดิ์ คูเจริญไพศาล  
thaloengsak.kuc@ttbwealth.co.th

## วิเคราะห์เทคนิค

ภัทรวัลย์ หวังมิ่งมาศ  
pattarawan.wan@ttbwealth.co.th

## ยานยนต์, หินคอมฯ, Property Fund, REITs, บันเทิง

รตา ลิ้มสุทธิวันภูมิ  
rata.lim@ttbwealth.co.th

## Small Cap, การแพทย์, โรงแรม

ศิริพร อรุโณทัย  
siriporn.aru@ttbwealth.co.th

## นักวิเคราะห์, แพล

ลาภินี ทิพยมณฑล  
lapinee.dib@ttbwealth.co.th

## วิเคราะห์ทางเทคนิค

วิชานันท์ ธรรมบำรุง  
witchanan.tam@ttbwealth.co.th

## Data Support Team

## มลฤดี เพชรแสงใสกุล

monrudee.pet@ttbwealth.co.th

## สุนทร รักษาวัต

sunet.rak@ttbwealth.co.th

## เกษมรัตน์ จิตกุลศล

kasemrat.jit@ttbwealth.co.th

## สุขสวัสดิ์ ลิมาวงษ์ปราณี

suksawat.lim@ttbwealth.co.th

## วารทิพย์ รุ่งประดับวงศ์

varathip.run@ttbwealth.co.th

## สุจินตนา สภาพร

sujintana.sth@ttbwealth.co.th

## ttb wealth securities public co. ltd.

Research Team

18 Floor, MBK Tower

444 Phayathai Road, Pathumwan Road, Bangkok 10330

Tel: 662 -779-9119

Email: research@ttbwealth.co.th