

## ลู่ขยับขึ้นต่อ แม้อาจมีแกว่ง

ดัชนี SET ลู่ขยับขึ้นต่อ ด้านวันนี้มีที่ 1,600 และ 1,609 ทะลุได้ ด้านต่อไปมีที่ 1,618 และ/หรือ 1,624 ที่ต้องฝ่าต่อขึ้นไป โดยดูด้านของ SET50 ที่ 1,043 และ 1,049 ทะลุได้ มีลู่ขึ้นต่อไป 1,061 และ/หรือ 1,066 ประกอบด้วย คำแนะนำ ยังเสี่ยงทนแกว่งลู่ต่อ และเล่น Gap ในหุ้นเป็นตัว ๆ ต่อขึ้นไป กรณีแกว่ง แนวรับถ้า 1,587 ยืนไม่อยู่อาจมีที่ 1,581 และ/หรือ 1,576 สำหรับหมวด Finance ลู่ขยับขึ้นต่อดูรูปและรายละเอียดด้านใน หุ้นแนะนำวันนี้ **IVL, MTC & AMATA**



ภัทรวัลย์ หวังมิ่งมาต  
Senior Technical Analyst

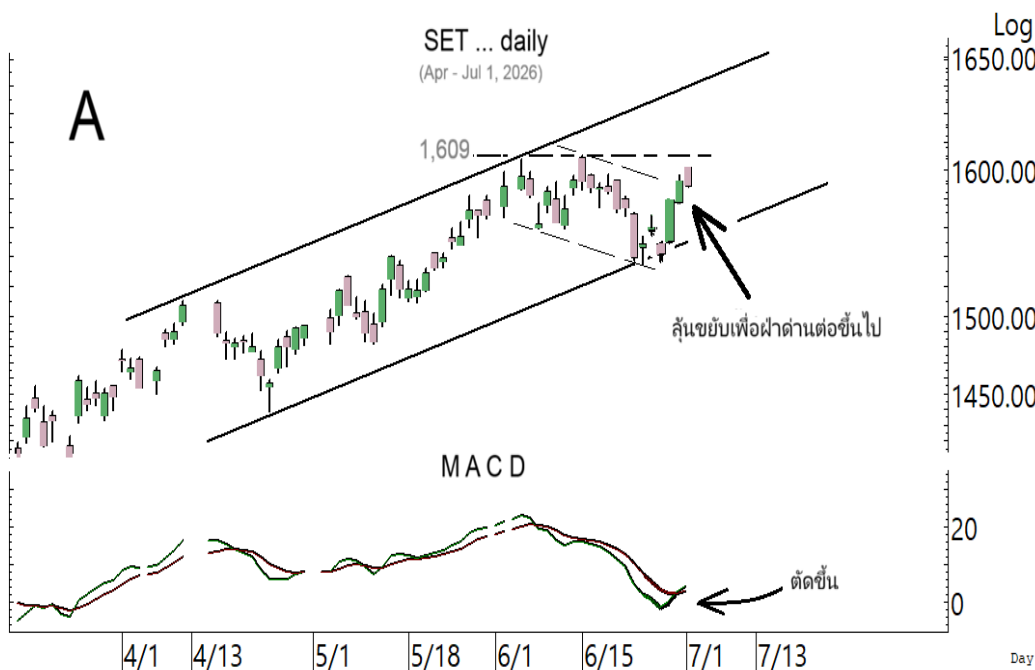
วิษณุ ธรรมบำรุง  
Technical Analyst

ดัชนี SET ลู่ขยับขึ้นต่อ ด้านวันนี้มีที่ 1,600 และ 1,609 ในรูป A ทะลุได้ ด้านต่อไปมีที่ 1,618 และ/หรือ 1,624 ที่ต้องฝ่าต่อขึ้นไปตามในรูป โดยดูด้านของ SET50 ที่ 1,043 และ 1,049 ทะลุได้ มีลู่ขึ้นต่อไปทดสอบ 1,061 และ/หรือ -1,066 ตามในรูป B ประกอบด้วย คำแนะนำ ยังเสี่ยงทนแกว่งลู่ต่อ และเล่น Gap ในหุ้นเป็นตัว ๆ ต่อขึ้นไป กรณีแกว่ง แนวรับถ้า 1,587 ยืนไม่อยู่อาจมีที่ 1,581 และ/หรือ 1,576 นอกจากนี้ในการลู่ ดู Update หุ้นหลัก เช่น BBL ที่เริ่มทะลุ และ PTT ที่ทรงตัวกลับขึ้นมาในเขตด้านตามในรูป C และ D รวมถึงหุ้นรายตัวอื่น ๆ ตามที่มี Update ด้านล่างและด้านในประกอบด้วย

สำหรับดัชนีธนาคารลู่ขึ้นต่อ ด้านวันนี้มีที่ 573 และ/หรือ 579 ที่ต้องฝ่าต่อขึ้นไป แนวรับถ้า 565 ยืนไม่อยู่ อาจมีที่ 561 และ/หรือ 558 การลู่อาจดู Update หุ้นเหล่านี้ประกอบ **KBANK** เข้าเขตด้าน 220 และ/หรือ 224 แนวรับถ้า 216 ยืนไม่อยู่ อาจมีที่ 213-212 **BBL** เริ่มมีสัญญาณ Breakout และมีลู่ซิกแซกขึ้นต่อตามในรูป C ด้านมีที่ 183 และ/หรือ 185.5-186 แนวรับอาจมีที่ 179 และ/หรือ 177-176 **SCB** เข้าเขตด้าน 149.50 และ/หรือ 151-152 แนวรับอาจมีที่ 146 และ/หรือ 144.50 **KTB** ลู่ต่อ ด้านมีที่ 38.75-39 และ/หรือ 40.75-41 ที่ต้องฝ่าต่อขึ้นไป แนวรับมีที่ 37 และ/หรือ 36.25

และดัชนีพลังงานลู่ขยับขึ้นต่อไปที่ละด้าน โดยด้านมีที่ 19,419 และ/หรือ 19,607 ที่ต้องฝ่าขึ้นไป แนวรับอาจมีที่ 18,990 และ/หรือ 18,700-1,8647 การลู่ส่วนหนึ่งอาจดู **PTT** ที่เขตด้าน 35.75 ในรูป D ทะลุได้ ด้านต่อไปมีที่ 37-37.25 และ/หรือ 38 แนวรับมีที่ 34.5-34

แนวด้าน 1,600, 1,609 และ 1,618 แนวรับ 1,587, 1,581 และ 1,576



**BUY:**

- IVL** เข้า เล็งแบ่งทำกำไรที่ 23.5 และ 24.1 (Stoploss ½ ถ้าหลุด 21.6 ลงมา)
- MTC** รับเพิ่มที่ 30.25 เล็งแบ่งทำกำไรที่ 33.50 (Stoploss ส่วนเพิ่มถ้าหลุด 29)
- AMATA** รับเพิ่ม เล็งแบ่งทำกำไรที่ 30.50 (Stoploss ส่วนเพิ่มถ้าหลุด 25) และ **EPG** ตามรายละเอียดด้านใน

**Add Stoploss line :**  
n/a

**SELL:**  
n/a

**SECTOR to watch:**

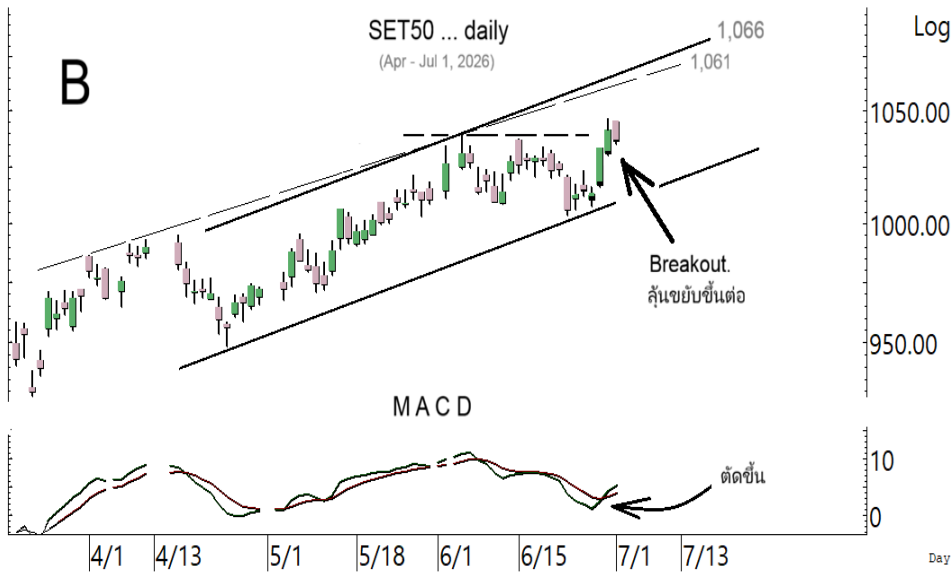
**Finance :**

- AEONTS, ASK, ASP, BAM, JMT, KTC, MTC, SAWAD & TIDLOR

**Day Trade:**

- BCP, EA, GPSC, TOP, COM7, DELTA, IVL, PLANB, RBF, SCGP, SJWD, TQM & WHA

ดัชนี SET ลู่ขยับเพื่อฝ่าด้านขึ้นต่อ



ดัชนี SET50 ลุ้นขยับขึ้นต่อ

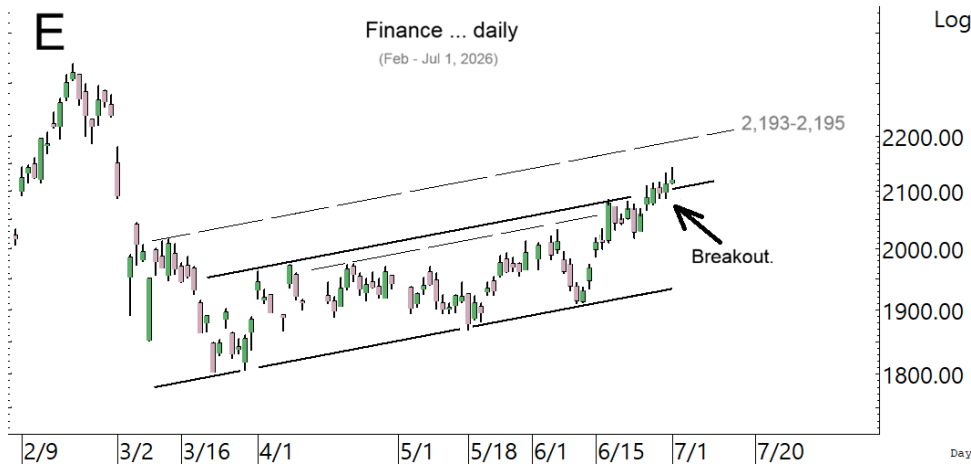


BBL เริ่มทะลุดูขึ้นขึ้นมา ลุ้นซิกแซกขึ้นต่อ

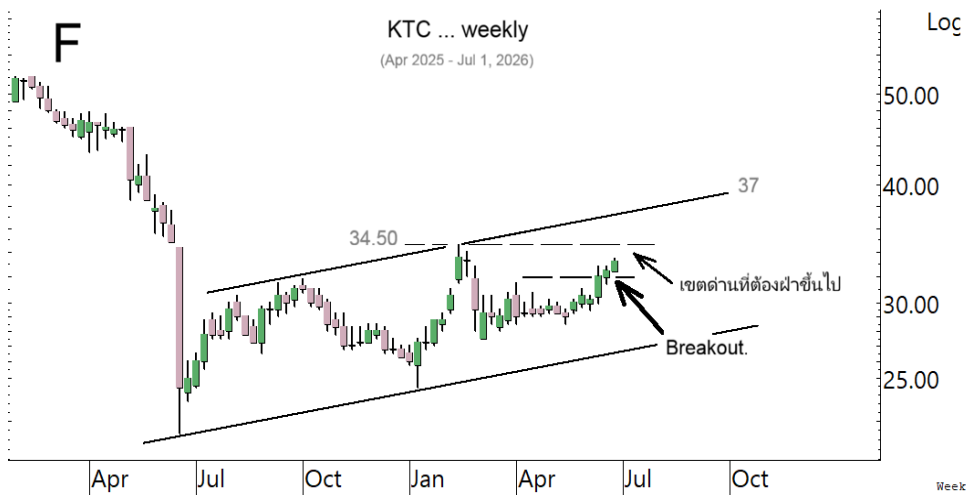


PTT ทรงตัวกลับขึ้นมาในเขตด้านที่ต่อผาต่อขึ้นไป

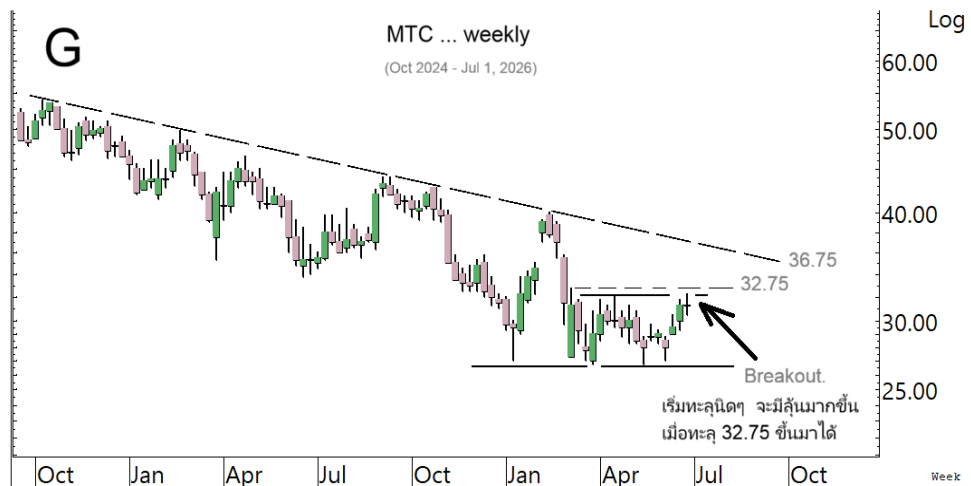
**SECTOR to watch :** หมวด **Finance** ลุ้นขยับขึ้นต่อ ด้านต่อไปมีที่ 2,193-2,195 ตามในรูป E แนวรับมีที่ 2,106 และ/หรือ 2,095 การลุนอาจดู Update หุ้นเหล่านี้ **AEONTS** เติงแรงขึ้นมาในเขตด้าน 102 และ/หรือ 103.50 แนวรับอาจมีที่ 99.50 และ/หรือ 98.50 **ASK** เติงกลับขึ้นมา ทะลุด้าน 10.50 ได้ ด้านต่อไปมีที่ 10.8, 11.1 และ/หรือ 11.9 ระวังแกว่งถ้าหลุด 9.9 และ 9.75 ลงมา **ASP** เติงทะลุขึ้นมา ด้านต่อไปมีที่ 2.28-2.30 และ/หรือ 2.38 ระวังแกว่งถ้าหลุด 2.20 และ 2.12 ลงมา **BAM** เติงขึ้นมา ด้านมีที่ 6.8-6.85 และ/หรือ 7.10 แนวรับมีที่ 6.55 และ/หรือ 6.40 **JMT** ลุ้นขยับขึ้นต่อ ด้านมีที่ 12.1 และ/หรือ 12.9 แนวรับถ้า 11.5 ยืนไม่อยู่ อาจมีที่ 10.9 **KTC** ลุ้นขึ้นต่อ ด้านมีที่ 33.75 และ 34.50 ในรูป F ที่ต้องฝ่าต่อขึ้นไป แนวรับมีที่ 32.50 และ/หรือ 31.50 **MTC** ทะลุนิดๆ จะมีลุนมากขึ้นเมื่อทะลุ 32.75 ได้ ด้านต่อไปมีที่ 33.75 และ 34.25 ที่ต้องฝ่าต่อขึ้นไปตามในรูป G แนวรับมีที่ 31-30.50 **SAWAD** ขยับขึ้นต่อ ด้านมีที่ 24 และ/หรือ 24.4-24.5 ที่ต้องฝ่าขึ้นไป แนวรับมีที่ 22.7-22.6 **TIDLOR** ขยับขึ้นต่อ ด้านมีที่ 19.6 และ 19.8-20 ทะลุได้ ด้านต่อไปมีที่ 20.8 ระวังแกว่งถ้าหลุดแนวรับ 18.9 และ 18.4 ลงมา



หมวด Finance ลุ้นขยับขึ้นต่อ

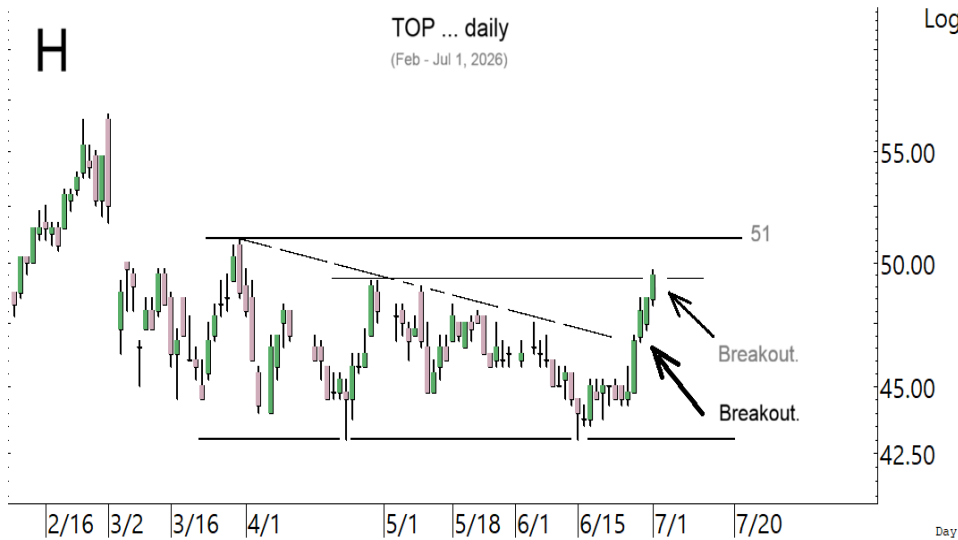


KTC ขยับเข้าเขตด้าน ที่ต้องฝ่าต่อขึ้นไป

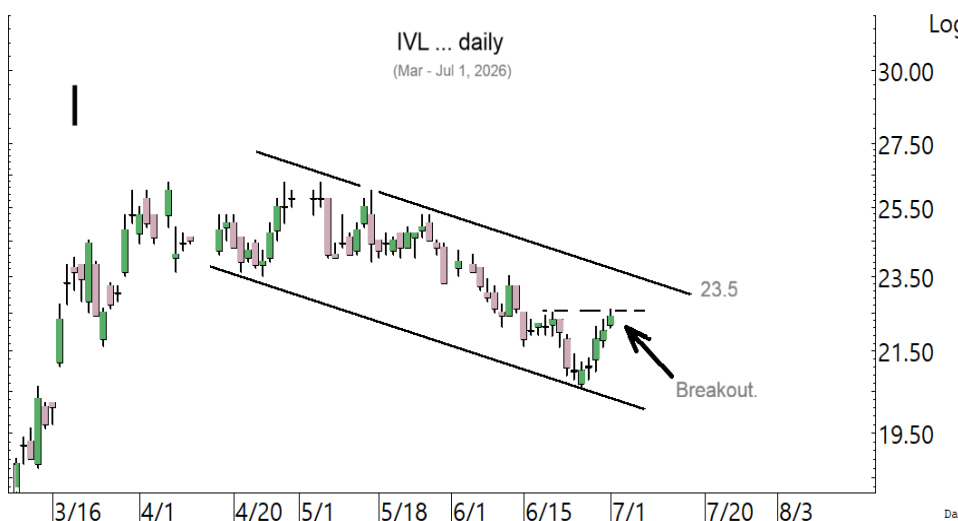


MTC เริ่มทะลุนิดๆ ลุ้นขยับเพื่อฝ่าด้านต่อขึ้นไป

ในหุ้นเป็นตัวๆ อื่น ๆ ที่ดูมีลุ้น หรือที่ต้องระวัง ก็ดูกรอบแนวรับแนวต้านเหล่านี้ประกอบ และ/หรืออาจใช้เป็นกรอบในการ Trading ได้ : **BCP** เติงขึ้นมา ด้านมีที่ 34.75-35 และ/หรือ 36 แนวรับอาจมีที่ 33.5 และ/หรือ 32.75 **EA** เติงขึ้นมาที่ด้าน 3-3.04 ทะลุได้ ด้านต่อไปมีที่ 3.08 และ/หรือ 3.14-3.16 แนวรับมีที่ 2.9-2.88 **GPSC** เติงกลับขึ้นมา ด้านมีที่ 45.25-45.75 ทะลุได้ด้านต่อไปมีที่ 48.25 แนวรับมีที่ 42.50 และ/หรือ 41.75 **TOP** เติงทะลุต่อขึ้นมา ด้านต่อไปมีที่ 51 ในรูป H ทะลุได้ ด้านต่อไปอาจมีที่ 53.50 แนวรับอาจมีที่ 48 และ/หรือ 47.25 **COM7** ทรงตัวกลับขึ้นมา ด้านมีที่ 28.5-29 และ/หรือ 30.25 แนวรับมีที่ 26.75 และ/หรือ 25.75 **DELTA** ขยับขึ้นต่อ หลังทะลุขึ้นมา ด้านต่อไปมีที่ 336-340 และ/หรือ 348 ที่ต้องฝ่าต่อขึ้นไป แนวรับอาจมีที่ 322 และ/หรือ 319 **IVL** เติงต่อขึ้นมา และเริ่มทะลุขึ้นๆ ด้านต่อไปมีที่ 23.2 และ/หรือ 23.5 ในรูป I ที่ต้องฝ่าต่อขึ้นไป แนวรับอาจมีที่ 22.1 และ/หรือ 21.6 **PLANB** เติงขึ้นมาในเขตด้าน 5.05-5.1 และ/หรือ 5.25 ทะลุได้ ด้านต่อไปมีที่ 5.65 แนวรับถ้า 4.76 ยืนไม่อยู่ อาจมีที่ 4.68 **RBF** ขยับขึ้นต่อ ด้านมีที่ 5.35-5.4 และ/หรือ 5.8 แนวรับมีที่ 5.1-5 ระวังแกว่งถ้าหลุด 4.98 **SCGP** ขยับขึ้นต่อ ด้านมีที่ 29.75 และ 30.5 ทะลุได้ ด้านต่อไปมีที่ 33.25 แนวรับอาจมีที่ 27.75 และ/หรือ 26.75 **SJWD** เติงต่อขึ้นมา ด้านมีที่ 8.4 และ 8.55 ทะลุได้ ด้านต่อไปมีที่ 8.95 และ/หรือ 9.15 แนวรับมีที่ 8-7.9 **TQM** เติงแรงขึ้นมาในเขตด้านที่ 15.1 ทะลุได้ ด้านต่อไปมีที่ 15.6 และ/หรือ 16.2 แนวรับอาจมีที่ 14.4 และ/หรือ 14 **WHA** เติงกลับขึ้นมาที่ด้าน 5.25 ทะลุได้ ด้านต่อไปมีที่ 5.4-5.45 และ/หรือ 5.75 แนวรับมีที่ 5-4.98 และ/หรือ 4.88 และหุ้นอื่นๆ ใน Alert ระหว่างวัน (สามารถดูได้ใน [www.ttbwealth.co.th](http://www.ttbwealth.co.th))



TOP ทะลุต่อขึ้นมา ลุ้นต่อขึ้นไป ทดสอบ 51



IVL เติงและเริ่มทะลุขึ้นมา ลุ้นขึ้นต่อ

## หุ้นแนะนำวันนี้ เข้า IVL เข้าเพิ่ม MTC, AMATA & EPG

Note: เราจะตาม Update หุ้นที่เราแนะนำให้จนปิด Position โดยในกรณีที่ผู้ผิด อาจต้องขอให้ Stop loss

Stocks	Date	Comment	Target	Stoploss	Thai ESG
IVL	Jul 2	เข้า เล็งแบ่งทำกำไรที่ 23.5 และ 24.1	Will update	ถ้าหลุด 21.6 (1/2)	/
MTC	Jul 2	รับเพิ่มที่ 30.25 เล็งแบ่งทำกำไรที่ 33.50	Will update	ถ้าหลุด 29 ส่วนเพิ่ม	/
AMATA	Jul 2	รับเพิ่ม เล็งแบ่งทำกำไรที่ 30.50	30-31	ถ้าหลุด 25ส่วนเพิ่ม	/
EPG	Jul 2	รับเพิ่มเมื่อทะเล 5.9 เล็งแบ่งทำกำไรที่ 6.8 และ 7.05	8.5 หรือ 9.2	ถ้าหลุด 5	/

## Update หุ้นแนะนำ

Stocks	Date	Comment	Target	Stoploss	Thai ESG
--------	------	---------	--------	----------	----------

### Bank :

BBL	Apr 25	ถือ หลังรับเพิ่มส่วนหนึ่งและแบ่งทำกำไรไปแล้ว	196, 206 หรือ 218	Will update	/
KBANK	Aug 15	ถือ หลังรับเพิ่ม และทำกำไรไปแล้ว	224-230 หรือสูงกว่านั้น	Will update	/
KKP	Sep 26	ถือ หลังรับเพิ่มและแบ่งทำกำไรไปแล้ว	108-110 หรือ 120	Will update	/
KTB	Dec 17	ถือ หลังรับเพิ่ม เล็งแบ่งทำกำไรที่ 39.75 และ 41	41, 44 หรือสูงกว่านั้น	อาจมีแกว่งถ้าปิดหลุด35.75	/
SCB	Aug 29	ถือ หลังรับเพิ่มส่วนหนึ่งและแบ่งทำกำไรไปแล้ว	149.50 หรือ 151-152	Will update	/
TISCO	Oct 21	ถือ หลังแบ่งทำกำไร เล็งแบ่งทำกำไรอีกที่ 123	120, 127 หรือ 134	Will update	/

### Comm :

COM7	Mar 10	ถือ หลังรับเพิ่มส่วนหนึ่ง เล็งแบ่งทำกำไรที่ 30.25	Will update	อาจมีแกว่งถ้าหลุด26.5	/
CPALL	Apr 9	ถือ เล็งแบ่งทำกำไรที่ 48.50	Will update	ถ้าหลุด 43	/
CRC	Apr 7	ถือ หลังรับเพิ่ม เล็งแบ่งทำกำไรที่ 24.7 และ 25.25	25.25-26.25	ถ้าหลุด 22.7 ส่วนเพิ่ม	/
GLOBAL	Apr 3	ถือ หลังรับเพิ่ม เล็งแบ่งทำกำไรที่ 7.5 และ 7.7	Will update	ถ้าหลุด 6	/
SINGER	Jun 23	ถือ เล็งแบ่งทำกำไรที่ 11.7 และ 12.5	12.5-12.7หรือสูงกว่านั้น	ถ้าหลุด 8.35	-

### Conma :

EPG	Jun 4	ถือ รับเพิ่มเมื่อทะเล 5.9 เล็งแบ่งทำกำไรที่ 6.8 และ 7.05	8.5 หรือ 9.2	ถ้าหลุด 5	/
SCC	Dec 23	ถือ หลังรับเพิ่ม เล็งแบ่งทำกำไรที่ 255	255 หรือ 274	ถ้าปิดหลุด240(1/2)	/
TOA	Jun 19	ถือที่เหลือ หลังแบ่งทำกำไร	Will update	Will update	/

### Cons :

CK	Feb 5	ถือ หลังรับเพิ่ม เล็งแบ่งทำกำไรที่ 20.9 และ 21.5	Will update	ถ้าหลุด 19ส่วนเพิ่ม	/
STECON	Jan 14	ถือ หลังรับเพิ่ม เล็งแบ่งทำกำไรที่ 19.5	Will update	Will update	/

### Energ :

BANPU	Oct 28	ถือ หลังรับเพิ่ม เล็งแบ่งทำกำไรที่ 6.8 และ 7.5	Will update	ถ้าหลุด 5.2	/
BGRIM	May 22	ถือ หลังแบ่งทำกำไร	18.6	Will update	/
GPSC	Jun 27	ถือ หลังรับเพิ่มและแบ่งทำกำไรไปแล้ว	Will update	Will update	/
GULF	Jan 14	ถือ หลังรับเพิ่ม เล็งแบ่งทำกำไรที่ 68.50	68.50 หรือสูงกว่านั้น	Will update	/
GUNKUL	Apr 28	ถือ หลังรับเพิ่ม เล็งแบ่งทำกำไรที่ 4.64 และ 4.74	5.5 ?	ถ้าหลุด 3.9 ส่วนเพิ่ม	/
PTT	Nov 14	ถือ หลังรับเพิ่ม เล็งแบ่งทำกำไรที่ 38	39.5-40 หรือสูงกว่านั้น	Will update	/
TOP	Apr 29	ถือ เล็งแบ่งทำกำไรที่ 51	Will update	ถ้าหลุด 43	/
WHAUP	Apr 22	ถือ หลังรับเพิ่มและแบ่งทำกำไรไปแล้ว เล็งแบ่งทำกำไรอีกที่ 7.45	7.45 หรือสูงกว่านั้น	ถ้าหลุด6.4ส่วนเพิ่ม	/

### Etron :

DELTA	Jan 6	ถือ หลังรับเพิ่ม เล็งแบ่งทำกำไรที่ 375 และ 384	412 หรือ 550	Will update	-
-------	-------	--	--------------	-------------	---

Update หุ้นแนะนำ (ต่อ)					
Stocks	Date	Comment	Target	Stoploss	Thai ESG
HANA	Jan 22	ถือ หลังรับเพิ่ม เล็งแบ่งทำกำไรที่ 42 และ 45	44 หรือ 47	Will update	/
KCE	Mar 26	ถือ หลังรับเพิ่มและแบ่งทำกำไรไปแล้ว เล็งแบ่งทำกำไรอีกที่ 44	Will update	ถ้าหลุด 34.75 ส่วนเพิ่ม	/
<b>Fin :</b>					
KTC	Mar 13	ถือ หลังรับเพิ่ม เล็งแบ่งทำกำไรที่ 34.5 และ 37	Will update	ถ้าหลุด 31.5 (1/2)	/
MTC	Apr 8	ถือ รับเพิ่มที่ 30.25 เล็งแบ่งทำกำไรที่ 33.50	Will update	ถ้าหลุด 29 ส่วนเพิ่ม	/
<b>Food :</b>					
BTG	May 21	ถือส่วนหนึ่ง เล็งแบ่งทำกำไรที่ 22.3 และ 23	Will update	ถ้าหลุด 19.4	/
CBG	Jun 18	ถือ หลังรับเพิ่ม เล็งแบ่งทำกำไรที่ 48.5	Will update	ถ้าหลุด 43 ส่วนเพิ่ม	/
<b>Health :</b>					
BH	Feb 9	ถือ หลังรับเพิ่ม เล็งแบ่งทำกำไรที่ 195 และ 198	Will update	ถ้าหลุด 182 & 173	/
<b>Ict :</b>					
ADVANC	May 16	ถือ หลังรับเพิ่ม เล็งแบ่งทำกำไรที่ 391 และ 395	Will update	ถ้าหลุด 347 (1/2)	/
INSET	Jul 1	ถือ เล็งแบ่งทำกำไรที่ 4.20 และ 4.52	Will update	ถ้าหลุด 3.48	-
TRUE	Jan 27	ถือ หลังรับเพิ่มส่วนหนึ่ง เล็งแบ่งทำกำไรที่ 13.5 และ 13.9	Will update	ถ้าหลุด 12.20	-
<b>Pkg :</b>					
SCGP	May 15	ถือ หลังแบ่งทำกำไร เล็งแบ่งทำกำไรอีกที่ 33.5 (ขยับจาก 29.25)	Will update	Will update	/
<b>Person :</b>					
STGT	Mar 20	ถือ หลังรับเพิ่มและ Stoploss ไปแล้ว	Will update	Will update	/
<b>Petro :</b>					
PTTGC	Dec 25	ถือ หลังรับเพิ่ม เล็งแบ่งทำกำไรที่ 35 และ 38	Will update	ถ้าหลุด 30.50	/
<b>Prop :</b>					
AMATA	Mar 10	ถือ รับเพิ่ม เล็งแบ่งทำกำไรที่ 30.50	30-31	ถ้าหลุด 25 ส่วนเพิ่ม	/
AWC	Dec 23	ถือ หลังรับเพิ่ม เล็งแบ่งทำกำไรที่ 2.80	Will update	ถ้าหลุด 2.50 ส่วนเพิ่ม	/
CPN	Nov 28	ถือ หลังรับเพิ่ม เล็งแบ่งทำกำไรที่ 69.25 และ 71	75-76 หรือสูงกว่านั้น	ถ้าหลุด 62 (1/2)	/
WHA	Apr 17	ถือ หลังรับเพิ่ม เล็งแบ่งทำกำไรที่ 5.55	5.55 หรือสูงกว่านั้น	ถ้าหลุด 4.90 (1/2)	/
<b>Tour :</b>					
CENTEL	Jun 24	ถือ หลังรับเพิ่ม เล็งแบ่งทำกำไรที่ 38.25 และ 40.5	Will update	ถ้าหลุด 34.5 ส่วนเพิ่ม	/
ERW	Apr 2	ถือ หลังรับเพิ่ม เล็งแบ่งทำกำไรที่ 3.20 และ 3.32	Will update	ถ้าหลุด 2.74 & 2.58	/
MINT	Jun 22	ถือ เล็งแบ่งทำกำไรที่ 26.5	Will update	ถ้าหลุด 23.7	/
<b>Trans :</b>					
AOT	May 7	ถือ หลังรับเพิ่ม เล็งแบ่งทำกำไรอีกที่ 65	Will update	Will update	/
BA	May 26	ถือ หลังรับเพิ่ม เล็งแบ่งทำกำไรที่ 18.9 และ 20	Will update	ถ้าหลุด 17 ส่วนเพิ่ม	/

**Disclaimers**

รายงานฉบับนี้จัดทำโดย บริษัทหลักทรัพย์ ทีทีบี เบลู จำกัด (มหาชน) ซึ่งมีธนาคารทหารไทยธนชาตเป็นธนาคารพาณิชย์ ขนาดใหญ่เป็นผู้ถือหุ้นรายใหญ่ในสัดส่วนร้อยละ 99.97 รายงานฉบับนี้จัดทำขึ้นบนพื้นฐานของแหล่งข้อมูลที่ดีที่สุดที่ได้รับมาและพิจารณาแล้วว่าน่าเชื่อถือ ทั้งนี้มีวัตถุประสงค์เพื่อให้บริการเผยแพร่ข้อมูลแก่นักลงทุนและใช้เป็นข้อมูลประกอบการตัดสินใจซื้อขายหลักทรัพย์ แต่ไม่ได้มีเจตนาชี้แนะหรือเชิญชวนให้ซื้อหรือขายหรือประกันราคาหลักทรัพย์แต่อย่างใด ทั้งนี้รายงานและความเห็นในเอกสารฉบับนี้อาจมีการเปลี่ยนแปลงแก้ไขได้ หากข้อมูลที่ได้รับมาเปลี่ยนแปลงไป การนำข้อมูลที่ปรากฏอยู่ในเอกสารฉบับนี้ ไม่ว่าจะทั้งหมดหรือบางส่วนไปทำซ้ำ ตัดแปลง แก้ไข หรือนำออกเผยแพร่แก่สาธารณชน จะต้องได้รับความยินยอมจากบริษัทก่อน

This report is prepared and issued by ttb wealth securities public company limited (ttbwealth) which is owned 99.97% by TMBThanachart Bank Public Company Limited (TTB) as a resource only for clients of ttbwealth, TMBThanachart Bank Public Company Limited (TTB) and its group companies. Copyright © ttb wealth securities public company limited. All rights reserved. The report may not be reproduced in whole or in part or delivered to other persons without our written consent. Investors should use this report as one of many tools in making their investment decisions since ttb wealth securities may seek to do other business with the companies mentioned in the report. Thus, investors need to be aware that there could be potential conflicts of interest that could affect the report's neutrality.

“บทวิเคราะห์นี้จัดทำโดยบริษัทหลักทรัพย์ ทีทีบี เบลู จำกัด (มหาชน) (“บล.ทีทีบี เบลู”) โดยใช้ข้อมูลจาก แนวโน้มธุรกิจ, ประมาณการทางการเงิน, Bloomberg และแหล่งอื่นๆ บริษัทมิได้เป็นผู้ออกตราสารแสดงสิทธิในหลักทรัพย์ต่างประเทศ (DRs) จึงไม่มีความขัดแย้งทางผลประโยชน์”

**คำเตือน:** DRs มีความเสี่ยงจาก อัตราแลกเปลี่ยน และ หลักทรัพย์อ้างอิงในต่างประเทศ ซึ่งอาจทำให้มูลค่าลดลงได้ ผู้ลงทุนต้องศึกษาความเสี่ยงด้วยตนเอง ก่อนตัดสินใจลงทุนนักวิเคราะห์ของ บล. ทีทีบี เบลู จำกัด (มหาชน) ได้ขึ้นทะเบียนโดย ก.ล.ด. และขอรับรองว่าความเห็นในบทวิเคราะห์นี้เป็น ความเห็นที่เป็นอิสระ มีเหตุผลรองรับ และนักวิเคราะห์ ไม่มีส่วนได้เสีย ในหลักทรัพย์ที่นำเสนอ ณ วันที่จัดทำ

“This analysis was prepared by ttb wealth securities public company limited (“ttb wealth”) using data from business trends, financial forecasts, Bloomberg, and other sources. The Company is not an issuer of rights in foreign securities (DRs), so there is no conflict of interest.”

**WARNING:** DRs involve risks from foreign exchange rates and underlying securities, which may result in devaluation. Investors must study the risks themselves before making any investment decision.

ttb wealth analyst registered with the SEC and certifies that the views in this analysis are as follows: Independent opinions are justified and analysts have no interest in the offered securities as of the date of issuance.

**Recommendation Structure:**

Recommendations are based on absolute upside or downside, which is the difference between the target price and the current market price. If the upside is 10% or more, the recommendation is BUY. If the downside is 10% or more, the recommendation is SELL. For stocks where the upside or downside is less than 10%, the recommendation is HOLD. Unless otherwise specified, these recommendations are set with a 12-month horizon. Thus, it is possible that future price volatility may cause a temporary mismatch between upside/downside for a stock based on the market price and the formal recommendation.

For sectors, an “Overweight” sector weighting is used when we have BUYs on majority of the stocks under our coverage by market cap. “Underweight” is used when we have SELLs on majority of the stocks we cover by market cap. “Neutral” is used when there are relatively equal weightings of BUYs and SELLs.

**Disclosures:**

หมายเหตุ: ธนาคารทหารไทยธนชาต จำกัด (มหาชน) (TTB) เป็นบริษัทที่มีความเกี่ยวข้องกับบริษัทหลักทรัพย์ทีทีบี เบลู จำกัด (มหาชน) (ttb wealth) โดย TTB เป็นผู้ถือหุ้นร้อยละ 99.97 ใน TNS ดังนั้น การจัดทำบทวิเคราะห์ของหลักทรัพย์ดังกล่าว จึงมีส่วนได้ส่วนเสียหรือมีความขัดแย้งทางผลประโยชน์ (conflicts of interest)

หมายเหตุ: “บริษัทหลักทรัพย์ทีทีบี เบลู จำกัด (มหาชน)” (ttb wealth) เป็นผู้จัดการการจัดจำหน่าย “หุ้นกู้ของบริษัท ไออาร์พีซี จำกัด (มหาชน) (IRPC) ครั้งที่ 1/2569” ดังนั้น การจัดทำบทวิเคราะห์ของหลักทรัพย์ดังกล่าว จึงอาจมีส่วนได้ส่วนเสียหรือมีความขัดแย้งทางผลประโยชน์ (conflicts of interest)

หมายเหตุ: “บริษัทหลักทรัพย์ทีทีบี เบลู จำกัด (มหาชน)” (ttb wealth) เป็นผู้จัดการการจัดจำหน่าย “หุ้นกู้ของบริษัท เบริษัท ซีพีเอฟ (ประเทศไทย) จำกัด (มหาชน) (CPFTH) ครั้งที่ 1/2569” ดังนั้น การจัดทำบทวิเคราะห์ของหลักทรัพย์ดังกล่าว จึงอาจมีส่วนได้ส่วนเสียหรือมีความขัดแย้งทางผลประโยชน์ (conflicts of interest)”

หมายเหตุ: “บริษัทหลักทรัพย์ทีทีบี เบลู จำกัด (มหาชน)” (ttb wealth) เป็นผู้จัดการการจัดจำหน่าย “หุ้นกู้ของบริษัท แอสตร้า จำกัด (มหาชน) (MTC) ครั้งที่ 3/2569” ดังนั้น การจัดทำบทวิเคราะห์ของหลักทรัพย์ดังกล่าว จึงอาจมีส่วนได้ส่วนเสียหรือมีความขัดแย้งทางผลประโยชน์ (conflicts of interest)”

## ttb wealth research team

## หัวหน้าฝ่าย, Strategy

พิมพ์ผกา นิजारุณ, CFA

pimpaka.nic@ttbwealth.co.th

## สาธารณูปโภค, สื่อสาร

ณัฐภพ ประสิทธิ์สุขสันต์

nuttapop.Pra@ttbwealth.co.th

## ธนาคาร, ธุรกิจการเงิน

รวีสรา สุวรรณอำไพ

rawisara.suw@ttbwealth.co.th

## พลังงาน, ปิโตรเคมี

ยุพาพรรณ พลพรประเสริฐ

yupapan.pol@ttbwealth.co.th

## กลยุทธ์การลงทุน

นลินภรณ์ คลังเปรมจิตต์, CISA

nariporn.kla@ttbwealth.co.th

## วิเคราะห์เชิงปริมาณ

สิทธิตะเชษฐ์ รุ่งรัมย์พัฒน์

sittichet.run@ttbwealth.co.th

## กลยุทธ์การลงทุน

อดิศักดิ์ ผู้พิพัฒนศิริคุณกุล, CFA

adisak.phu@ttbwealth.co.th

## อิเล็กทรอนิกส์, อาหาร, เครื่องดื่ม, ค้าปลีก

พัทธดนย์ บุญนาค

pattadol.bun@ttbwealth.co.th

## ขนส่ง, รับเหมา

ศักดิ์สิทธิ์ พัฒนานารักษ์

saksid.pha@ttbwealth.co.th

## ผู้ช่วยนักวิเคราะห์

โชติ เจริญญิตติวัฒน์, CFA

chod.rea@ttbwealth.co.th

## กลยุทธ์การลงทุน

เถลิงศักดิ์ คูเจริญไพศาล

thaloengsak.kuc@ttbwealth.co.th

## วิเคราะห์เทคนิค

ภัทรวลัฒน์ หวังมิ่งมาศ

pattarawan.wan@ttbwealth.co.th

## ยานยนต์, นิคมฯ, Property Fund, REITs, บันทึ

รดา ลิ้มสุทธิวันภูมิ

rata.lim@ttbwealth.co.th

## Small Cap, การแพทย์, โรงแรม

ศิริพร อรุโณทัย

siriporn.aru@ttbwealth.co.th

## นักวิเคราะห์, แพล

ลาภินี ทิพยมณฑล

lapinee.dib@ttbwealth.co.th

## วิเคราะห์ทางเทคนิค

วิชานันท์ ธรรมบำรุง

witchanan.tam@ttbwealth.co.th

## Data Support Team

## มลฤดี เพชรแสงใสกุล

monruddee.pet@ttbwealth.co.th

## เกษมรัตน์ จิตกุลชล

kasemrat.jit@ttbwealth.co.th

## วาราทิพย์ รุ่งประดับวงศ์

varathip.run@ttbwealth.co.th

## สุนทร รักษาวัต

sunet.rak@ttbwealth.co.th

## สุขสวัสดิ์ ลิมาวงษ์ปราณี

suksawat.lim@ttbwealth.co.th

## สุจินตนา สถาพร

sujintana.sth@ttbwealth.co.th

## ttb wealth securities public co. ltd.

Research Team

18 Floor, MBK Tower

444 Phayathai Road, Pathumwan Road, Bangkok 10330

Tel: 662 -779-9119

Email: research@ttbwealth.co.th