

ลูนขึ้นต่อ หลังมีสัญญาณ Breakout อาจเล็งขึ้นไป 1,663-1,674

ดัชนี SET ลูนขึ้นต่อ อาจเล็งขึ้นไปในเขต 1,663-1,674 หรือเลยไป 1,694 โดยมีด้านของ SET50 ที่ 1,065 และ/หรือ 1,070-1,075 ที่ต้องฝ่าต่อขึ้นไปด้วย ทะลุได้ มีลูนขึ้นต่อไปทดสอบ 1,109 และดูด้านของธนาคารหลังมี Breakout และพลังงานที่ตั้งหลักขึ้นมาควบคุมไปด้วย คำแนะนำ ลูนขึ้นต่อ และเล่น Gap ในหุ้นเป็นตัว ๆ ต่อขึ้นไป สำหรับหมวด Commerce ทะลุขึ้นมา ลูนขยับขึ้นต่อดูรูป และรายละเอียดด้านใน หุ้นแนะนำวันนี้ **KBANK, KTC & STGT**



ภัทรวัลย์ หวังมิ่งมาต
Senior Technical Analyst

วิษณุ ธรรมบำรุง
Technical Analyst

ดัชนี SET ลูนขึ้นต่อ หลังมีสัญญาณ Breakout อาจเล็งขึ้นไปในเขต 1,663-1,674 ตามในรูป A หรือเลยไป 1,694 โดยมีด้านของ SET50 ที่ 1,065 และ/หรือ 1,070-1,075 ที่ต้องฝ่าต่อขึ้นไปด้วย ทะลุได้ มีลูนขึ้นต่อไปทดสอบ 1,109 ในรูป B คำแนะนำ ลูนขึ้นต่อ และเล่น Gap ในหุ้นเป็นตัว ๆ ต่อขึ้นไป ในการลูน อาจดูด้านของดัชนีธนาคารหลังมีสัญญาณ Breakout และดัชนีพลังงานที่ตั้งหลักทะลุขึ้นมา และมีลูนขึ้นต่อตามในรูป C และ D รวมถึงหุ้นรายตัวอื่น ๆ ตามที่มี Update ด้านล่างและด้านในควบคุมไปด้วย สำหรับการแกว่งวันนี้ SET มีด้านที่ 1,618 และ 1,621 ทะลุได้ ด้านต่อไปมีที่ 1,628-1,630 และ/หรือ 1,642 แนวรับอาจมีที่ 1,610, 1,608 และ/หรือ 1,603

สำหรับดัชนีธนาคารลูนขึ้นต่อ ด้านมีที่ 614 และ 633 ที่ต้องฝ่าต่อขึ้นไปตามในรูป C แนวรับอาจมีที่ 590 และ/หรือ 583 การลูนอาจดู Update หุ้นเหล่านี้ประกอบ **KBANK** ลูนซิกแซกขึ้นต่อ ด้านมีที่ 234, 238 และ/หรือ 242-245 หรือสูงกว่านั้น แนวรับถ้า 230 ยืนไม่อยู่ อาจมีที่ 227 และ/หรือ 223 **BBL** ลูนขึ้นต่อ ด้านต่อไปมีที่ 194 และ/หรือ 198 ที่ต้องฝ่าต่อขึ้นไป แนวรับอาจมีที่ 189 และ/หรือ 186.50 **SCB** เข้าเขตด้าน 154.5-155 ทะลุได้ ด้านต่อไปอาจมีที่ 158 และ/หรือ 164 แนวรับอาจมีที่ 152 และ/หรือ 150.50 **KTB** เข้าเขตด้าน 40-40.75 และ/หรือ 41.75-42 ที่ต้องฝ่าต่อขึ้นไป แนวรับมีที่ 39 และ/หรือ 37.75 สำหรับ **KKP** ตั้งทะลุต่อขึ้นมา ด้าน 105.50 ทะลุได้ ด้านต่อไปมีที่ 108-110 แนวรับอาจมีที่ 102 และ/หรือ 99-98.50 และ **TISCO** ทะลุแรงขึ้นมา ด้านต่อไปมีที่ 123 และ/หรือ 125.50 แนวรับมีที่ 119.50 และ/หรือ 117.50

และดัชนีพลังงานทะลุขึ้นมา ลูนรับวาดขึ้นต่อ ด้านมีที่ 20,026 และ/หรือ 20,210 ในรูป D ที่ต้องฝ่าต่อขึ้นไป แนวรับอาจมีที่ 19,600 และ/หรือ 19,300 การลูนส่วนหนึ่งอาจดู **PTT** ที่ตั้งขึ้นมาในเขตด้าน 37-37.25 และ/หรือ 38 ที่ต้องฝ่าต่อขึ้นไป แนวรับมีที่ 35.50 และ/หรือ 34.75-34

แนวด้าน 1,618, 1,621 และ 1,628-1,630 แนวรับ 1,610, 1,608 และ 1,603



BUY:

KBANK รับเพิ่มที่ 230 หรือเมื่อทะลุ 234 เล็งแบ่งทำกำไรที่ 242 และ 252
KTC รับเพิ่มที่ 34 เล็งแบ่งทำกำไรที่ 37 (Stoploss 1/2 ถ้าหลุด 33.50)
STGT รับเพิ่มเมื่อทะลุ 10.3 เล็งแบ่งทำกำไรที่ 11.2 และ 12 (Stoploss ส่วนเพิ่มถ้าหลุด 9.8)
และ **EPG** ตามรายละเอียดด้านใน

Add Stoploss line :
n/a

SELL:
n/a

SECTOR to watch:

Commerce :

ADVICE, COM7, CPALL, CPAXT, CRC, GLOBAL, HMPRO, MEGA, MOSHI, MRDIYT & SINGER

Day Trade:

BANPU, BGRIM, EGCO, GPSC, CPN, DELTA, EPG, SCC, IVL, PTTGC, INSET, TRUE, KTC, PSL & STECON

ดัชนี SET ลูนซิกแซกขึ้นต่อ หลังมีสัญญาณ Breakout

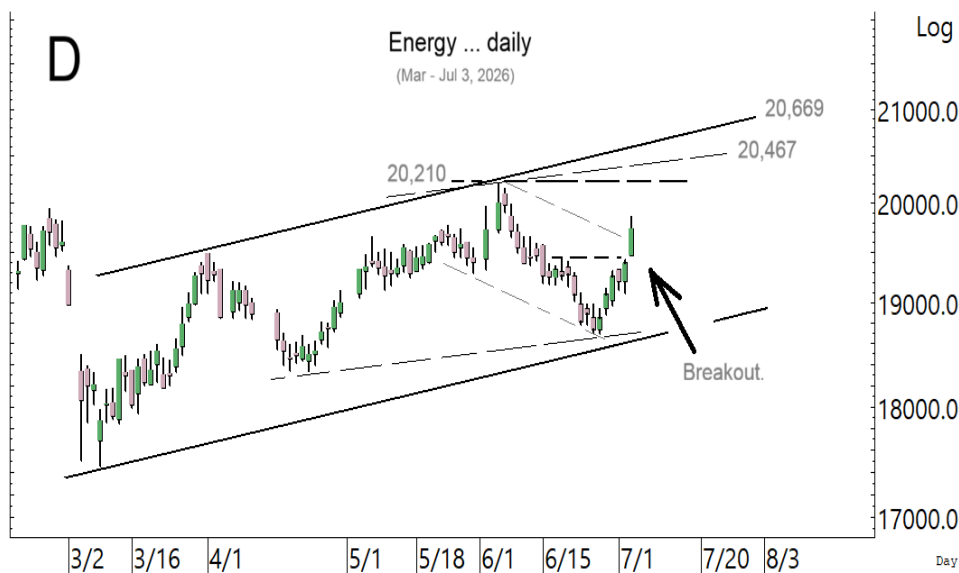
รายงานฉบับนี้จัดทำโดยบริษัทหลักทรัพย์ ทีทีบี เบลู จำกัด (มหาชน) โดยจัดทำขึ้นบนพื้นฐานของแหล่งข้อมูลที่เชื่อถือได้ที่ได้รับมาและพิจารณาแล้วว่าน่าเชื่อถือ ทั้งนี้วัตถุประสงค์เพื่อให้บริการแก่ผู้ลงทุนและใช้เป็นข้อมูลประกอบการตัดสินใจซื้อขายหลักทรัพย์ แต่ไม่ได้มีเจตนาชี้นำหรือเชิญชวนให้ซื้อหรือขายหรือประเมินราคาหลักทรัพย์แต่อย่างใด ทั้งนี้รายงานและความเห็นในเอกสารฉบับนี้อาจมีการเปลี่ยนแปลงแก้ไขได้ หากข้อมูลที่ได้รับมาเปลี่ยนแปลงไป การนำข้อมูลไปปรากฏอยู่ในเอกสารฉบับนี้ ไม่ว่าทั้งหมดหรือบางส่วนไปทำซ้ำ ดัดแปลง แก้ไข หรือนำออกเผยแพร่แก่สาธารณชน จะต้องได้รับความยินยอมจากบริษัทก่อน



ดัชนี SET50 เขตด้านที่ต้องฝ่าต่อขึ้นไป

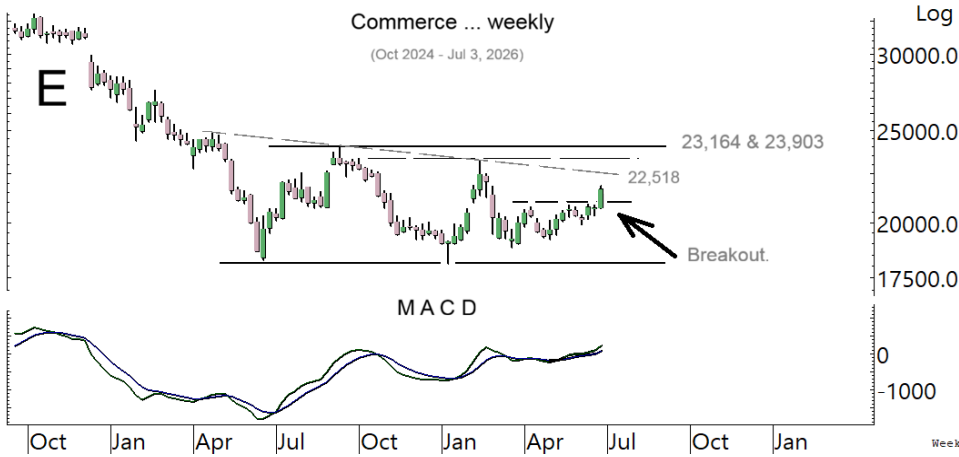


ดัชนีธนาคาร ลุ้นฝ่าด้านขึ้นต่อ

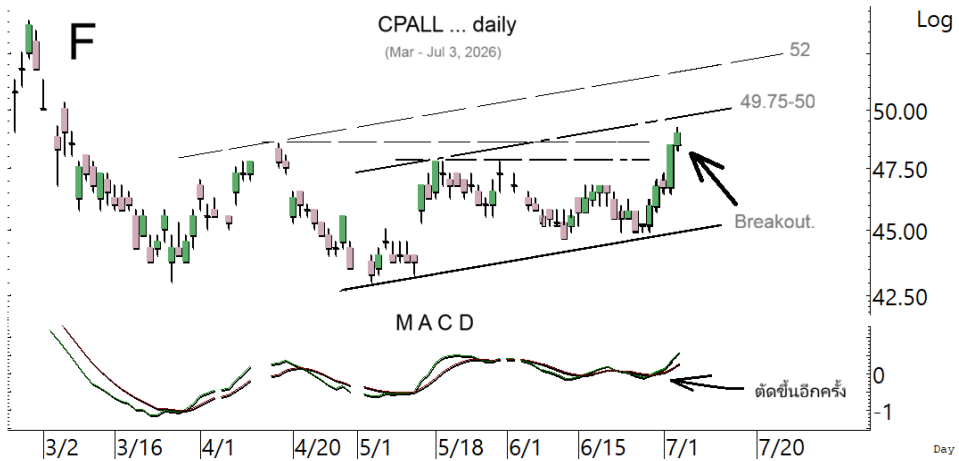


ดัชนีพลังงาน ดั้งหลักและทะลุขึ้นมาแล้ว ลุ้นรีบาวด์ขึ้นต่อ

SECTOR to watch : หมวด **Commerce** ทะลุต่อขึ้นมา ลุ้นซิกแซกขึ้นต่อ ด้านมีที่ 21,834 และ/หรือ 22,518 ในรูป E ที่ต้องฝ่าต่อขึ้นไป แนวรับอาจมีที่ 21,360 และ/หรือ 21,068 การลุ้นอาจดู Update หุ่นเหล่านี้ **ADVICE** เติงขึ้นมา ทะลุ 6.5 ได้ ด้านต่อไปมีที่ 6.85 และ/หรือ 7.05 แนวรับมีที่ 6.15 **COM7** ทรงตัวกลับขึ้นมา ทะลุด้าน 29 ได้ ด้านต่อไปมีที่ 30.25 และ/หรือ 32 แนวรับมีที่ 27-26.50 **CPALL** ทะลุต่อขึ้นมา ด้านมีที่ 49.75-50 ทะลุได้ ด้านต่อไปมีที่ 52 ในรูป F แนวรับอาจมีที่ 48-47.50 **CPAXT** เติงขึ้นมาที่ด้าน 15.5 ทะลุได้ ด้านต่อไปมีที่ 15.9 และ/หรือ 16.2-16.3 แนวรับมีที่ 14.9-14.7 **CRC** ลุ้นขยับขึ้นต่อ ด้านมีที่ 24.3-24.5 และ/หรือ 25.25 แนวรับมีที่ 23.5-23.3 **GLOBAL** ขยับขึ้นต่อ ด้านมีที่ 7.45-7.5 และ/หรือ 7.7 แนวรับมีที่ 6.8 และ/หรือ 6.65 **HMPRO** เติงขึ้นมาที่ด้าน 6.65 ทะลุได้ ด้านต่อไปมีที่ 6.8 และ/หรือ 6.95 แนวรับมีที่ 6.3-6.25 **MEGA** เติงทะลุขึ้นมา ด้านต่อไปมีที่ 39.5-40 แนวรับอาจมีที่ 36.50 และ/หรือ 35.75 **MOSHI** ขยับขึ้นต่อ ด้านมีที่ 39.25 และ 40.25 แนวรับมีที่ 37.75 และ/หรือ 36.75 **MRDIYT** พยายามทรงตัว ทะลุด้าน 10.2 ได้ ด้านต่อไปมีที่ 10.7-10.8 ระวังแกว่งถ้าหลุด 9.80 **SINGER** ขยับขึ้นต่อหลังมีสัญญาณ Breakout ด้านมีที่ 10.5 และ 11 ทะลุได้ ด้านต่อไปมีที่ 12.3 และ/หรือ 12.7 ในรูป G แนวรับอาจมีที่ 9.95 และ/หรือ 9.55



หมวด **Commerce** ลุ้นขึ้นต่อ หลังมีสัญญาณ **Breakout** ขึ้นมา

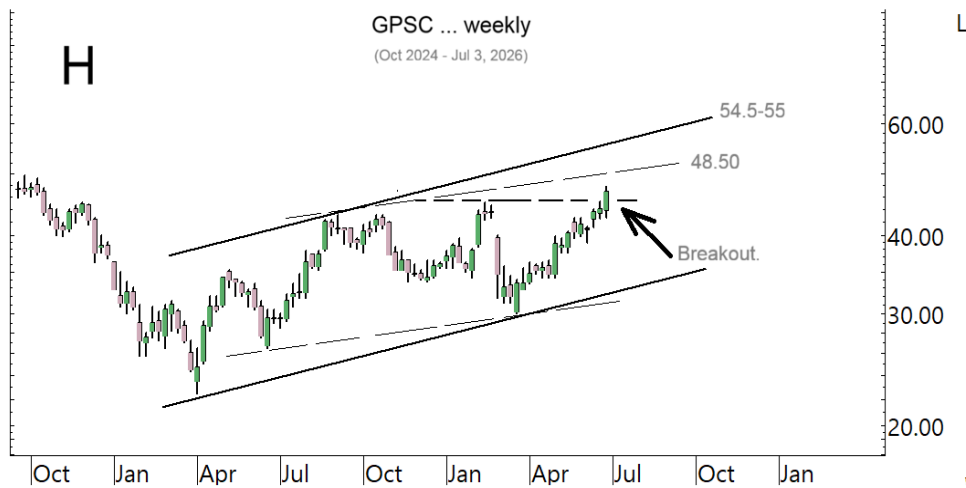


CPALL ทะลุต่อขึ้นมา ลุ้นขึ้นต่อไปที่ระดับ

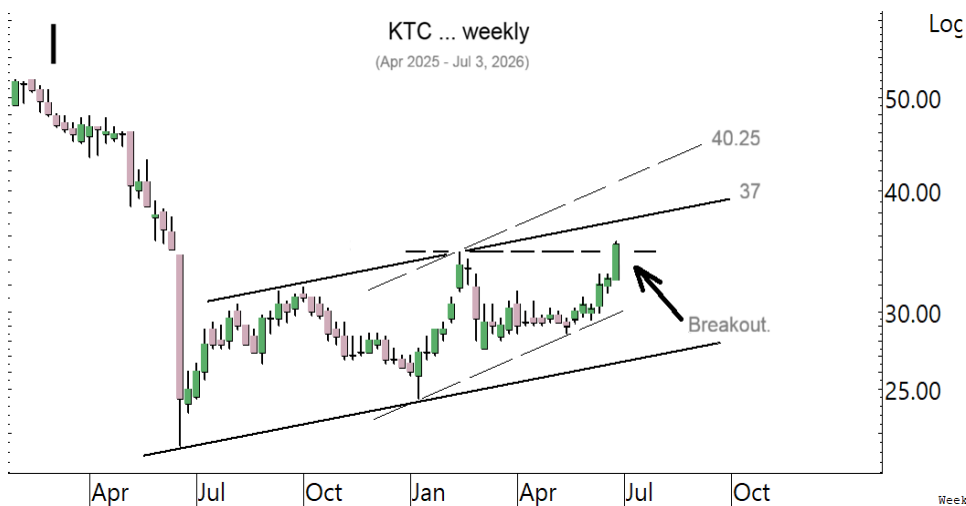


SINGER ลุ้นขึ้นต่อ หลังมีสัญญาณ **Breakout**

ในหุ้นเป็นตัวๆ อื่น ๆ ที่ดูมีลุ้น หรือที่ต้องระวัง ก็ดูกรอบแนวรับแนวต้านเหล่านี้ประกอบ และ/หรืออาจใช้เป็นกรอบในการ Trading ได้ : **BANPU** เติงขึ้นมาในเขตต้าน 5.65-5.7 ทะลุได้ ด้านต่อไปมีที่ 5.9-6.05 แนวรับอาจมีที่ 5.45 **BGRIM** ขยับกลับขึ้นมาในเขตต้าน 17.8-17.9 ทะลุได้ ด้านต่อไปมีที่ 18.5 และ/หรือ 18.7 แนวรับอาจมีที่ 17 และ/หรือ 16.8 **EGCO** เติงแรงกลับขึ้นมาในเขตต้าน 123.5-124 ทะลุได้ ด้านต่อไปมีที่ 125.75-126 แนวรับอาจมีที่ 121 และ/หรือ 119-118 **GPSC** ทะลุขึ้นมาในเขตต้าน 47-47.5 และ/หรือ 48.50 ที่ต้องฝ่าต่อขึ้นไปตามในรูป H แนวรับอาจมีที่ 45-44.50 **CPN** ทะลุต่อขึ้นมา ด้านมีที่ 69.25-69.75 และ/หรือ 70.25 ที่ต้องฝ่าต่อขึ้นไป แนวรับอาจมีที่ 66.50 **DELTA** พยายามทรงตัวที่เขตแนวรับ ด้านมีที่ 322-324 และ 329 ทะลุได้ มีลุ้นเต็งกลับขึ้นไปทดสอบ 334-336 ที่ต้องฝ่าขึ้นไป แนวรับมีที่ 311 และ/หรือ 308 **EPG** ทะลุขึ้นมา ด้านต่อไปมีที่ 6.3, 6.55 และ/หรือ 7.10 แนวรับมีที่ 5.55 **SCC** ทรงตัวขึ้นมา ด้านมีที่ 248-249 ทะลุได้ ด้านต่อไปมีที่ 253 และ/หรือ 258 แนวรับมีที่ 240 และ/หรือ 238 **IVL** เติงต่อขึ้นมาในเขตต้าน 23.5 และ/หรือ 23.8 ทะลุได้ ด้านต่อไปมีที่ 24.2 และ/หรือ 25.25 แนวรับอาจมีที่ 22.7 และ/หรือ 22.4 **PTTGC** ขยับขึ้นต่อ ด้านมีที่ 35-35.25 ทะลุได้ ด้านต่อไปมีที่ 37.25 แนวรับมีที่ 33-32.75 **INSET** ทะลุแรงขึ้นมา ในเขตต้าน 4.32 และ/หรือ 4.38-4.40 ทะลุได้ ด้านต่อไปมีที่ 4.64 และ/หรือ 4.78 แนวรับถ้า 4.14 ยืนไม่อยู่ อาจมีที่ 4.04 **TRUE** ทะลุขึ้นมา ด้านต่อไปมีที่ 13.5 และ/หรือ 13.8-13.9 แนวรับมีที่ 12.8-12.7 **KTC** ทะลุต่อขึ้นมา ด้านต่อไปมีที่ 35.75 และ/หรือ 37 ในรูป I แนวรับอาจมีที่ 34-33.50 **PSL** เติงทะลุขึ้นมา ด้านต่อไปมีที่ 7.6-7.7 และ/หรือ 7.95 **STECON** ขยับขึ้นมาที่ด้านา 18.5 ทะลุได้ ด้านต่อไปมีที่ 18.7 และ/หรือ 19-19.2 แนวรับมีที่ 18.1-18 และหุ้นอื่นๆ ใน Alert ระหว่างวัน (สามารถดูได้ใน www.ttbwealth.co.th)



GPSC ทะลุต่อขึ้นมา ลุ้นขึ้นต่อ



KTC ทะลุขึ้นมา ลุ้นขึ้นต่อ

หุ้นแนะนำวันนี้ เข้าเพิ่ม KBANK, KTC, STGT & MTC

Note: เราจะตาม Update หุ้นที่เราแนะนำให้งบปิด Position โดยในกรณีที่ตุ้มผิด อาจต้องขอให้ Stop loss

Stocks	Date	Comment	Target	Stoploss	Thai ESG
KBANK	Jul 6	รับเพิ่มที่ 230 หรือเมื่อทะเลล 234 เล็งแบ่งทำกำไรที่ 242 และ 252	245 หรือ 252	Will update	/
KTC	Jul 6	รับเพิ่มที่ 34 เล็งแบ่งทำกำไรที่ 37	Will update	ถ้าหลุด 33.5 (1/2)	/
STGT	Jul 6	รับเพิ่มเมื่อทะเลล 10.3 เล็งแบ่งทำกำไรที่ 11.2 และ 12	Will update	ถ้าหลุด 9.8 ส่วนเพิ่ม	/
MTC	Jul 6	รับเพิ่มที่ 31.5 เล็งแบ่งทำกำไรที่ 33.50	Will update	ถ้าหลุด 29 ส่วนเพิ่ม	/

Update หุ้นแนะนำ

Stocks	Date	Comment	Target	Stoploss	Thai ESG
--------	------	---------	--------	----------	----------

Bank :

BBL	Apr 25	ถือ หลังรับเพิ่มส่วนหนึ่งและแบ่งทำกำไรไปแล้ว	196, 206 หรือ 218	Will update	/
KBANK	Aug 15	ถือ รับเพิ่มที่ 230 หรือเมื่อทะเลล 234 เล็งแบ่งทำกำไรที่ 242 และ 252	245 หรือ 252	Will update	/
KKP	Sep 26	ถือ หลังรับเพิ่มและแบ่งทำกำไรไปแล้ว	108-110 หรือ 120	Will update	/
KTB	Dec 17	ถือ หลังรับเพิ่มและแบ่งทำกำไรไปแล้ว เล็งแบ่งทำกำไรอีกที่ 41	44 หรือสูงกว่านั้น	อาจมีแกว่งถ้าปิดหลุด 35.75	/
SCB	Aug 29	ถือ หลังรับเพิ่มส่วนหนึ่งและแบ่งทำกำไรไปแล้ว	165-166 หรือ 186	Will update	/
TISCO	Oct 21	ถือ หลังแบ่งทำกำไร เล็งแบ่งทำกำไรอีกที่ 123	127 หรือ 134	Will update	/

Comm :

COM7	Mar 10	ถือ หลังรับเพิ่มส่วนหนึ่ง เล็งแบ่งทำกำไรที่ 30.25	Will update	อาจมีแกว่งถ้าหลุด 26.5	/
CPALL	Apr 9	ถือ หลังแบ่งทำกำไร	Will update	Will update	/
CRC	Apr 7	ถือ หลังรับเพิ่ม เล็งแบ่งทำกำไรที่ 24.7 และ 25.25	25.25-26.25	ถ้าหลุด 22.7 ส่วนเพิ่ม	/
GLOBAL	Apr 3	ถือ หลังรับเพิ่ม เล็งแบ่งทำกำไรที่ 7.5 และ 7.7	Will update	ถ้าหลุด 6	/
SINGER	Jun 23	ถือ เล็งแบ่งทำกำไรที่ 11.7 และ 12.5	12.5-12.7 หรือสูงกว่านั้น	ถ้าหลุด 8.35	-

Conma :

EPG	Jun 4	ถือ หลังรับเพิ่ม เล็งแบ่งทำกำไรที่ 6.8 และ 7.05	8.5 หรือ 9.2	ถ้าหลุด 5	/
SCC	Dec 23	ถือ หลังรับเพิ่ม เล็งแบ่งทำกำไรที่ 255	255 หรือ 274	ถ้าปิดหลุด 240 (1/2)	/
TOA	Jun 19	ถือที่เหลือ เล็งแบ่งทำกำไร	Will update	Will update	/

Cons :

CK	Feb 5	ถือ หลังรับเพิ่ม เล็งแบ่งทำกำไรที่ 20.9 และ 21.5	Will update	ถ้าหลุด 19 ส่วนเพิ่ม	/
STECON	Jan 14	ถือ หลังรับเพิ่ม เล็งแบ่งทำกำไรที่ 19.5	Will update	Will update	/

Energ :

BANPU	Oct 28	ถือ หลังรับเพิ่ม เล็งแบ่งทำกำไรที่ 6.8 และ 7.5	Will update	ถ้าหลุด 5.2	/
BGRIM	May 22	ถือ หลังแบ่งทำกำไร	18.6	Will update	/
GPSC	Jun 27	ถือ หลังรับเพิ่มและแบ่งทำกำไรไปแล้ว เล็งแบ่งทำกำไรอีกที่ 49	Will update	ถ้าหลุด 42 ส่วนเพิ่ม	/
GULF	Jan 14	ถือ หลังรับเพิ่ม เล็งแบ่งทำกำไรที่ 68.50	68.50 หรือสูงกว่านั้น	Will update	/
GUNKUL	Apr 28	ถือ หลังรับเพิ่ม เล็งแบ่งทำกำไรที่ 4.64 และ 4.74	5.5 ?	ถ้าหลุด 3.9 ส่วนเพิ่ม	/
PTT	Nov 14	ถือ หลังรับเพิ่ม เล็งแบ่งทำกำไรที่ 38	39.5-40 หรือสูงกว่านั้น	Will update	/
TOP	Apr 29	ถือ เล็งแบ่งทำกำไรที่ 51	Will update	ถ้าหลุด 43	/
WHAUP	Apr 22	ถือ หลังรับเพิ่มและแบ่งทำกำไรไปแล้ว เล็งแบ่งทำกำไรอีกที่ 7.45	7.45 หรือสูงกว่านั้น	ถ้าหลุด 6.4 ส่วนเพิ่ม	/

Update หุ้้นหน้า (ต่อ)

Stocks	Date	Comment	Target	Stoploss	Thai ESG
Etron :					
DELTA	Jan 6	ถือ หลังรับเพิ่ม เล็งแบ่งทำกำไรที่ 375 และ 384	412 หรือ 550	Will update	-
HANA	Jan 22	ถือ หลังรับเพิ่ม เล็งแบ่งทำกำไรที่ 42 และ 45	44 หรือ 47	Will update	/
KCE	Mar 26	ถือ หลังรับเพิ่ม เล็งแบ่งทำกำไรที่ 44.50 และ 46	Will update	ถ้าหลุด 36.5 ส่วนเพิ่ม	/
Fin :					
KTC	Mar 13	ถือ รับเพิ่มที่ 34 เล็งแบ่งทำกำไรที่ 37	Will update	ถ้าหลุด 33.5 (1/2)	/
MTC	Apr 8	ถือ รับเพิ่มที่ 31.5 เล็งแบ่งทำกำไรที่ 33.50	Will update	ถ้าหลุด 29 ส่วนเพิ่ม	/
Food :					
BTG	May 21	ถือส่วนหนึ่ง เล็งแบ่งทำกำไรที่ 22.3 และ 23	Will update	ถ้าหลุด 19.4	/
CBG	Jun 18	ถือ หลังรับเพิ่มและแบ่งทำกำไรไปแล้ว	Will update	ถ้าหลุด 43 ส่วนเพิ่ม	/
CPF	Jul 3	ถือส่วนหนึ่ง รอรับเพิ่มตอนแกว่ง เล็งแบ่งทำกำไรที่ 21.3	Will update	Will update	/
Health :					
BDMS	Jul 3	ถือ เล็งแบ่งทำกำไรที่ 20.5 และ 21.3	Will update	ถ้าหลุด 19 (1/2)	/
BH	Feb 9	ถือ หลังรับเพิ่ม เล็งแบ่งทำกำไรที่ 195 และ 198	Will update	ถ้าหลุด 182 & 173	/
Ict :					
ADVANC	May 16	ถือ หลังรับเพิ่ม เล็งแบ่งทำกำไรที่ 391 และ 395	Will update	ถ้าหลุด 347 (1/2)	/
INSET	Jul 1	ถือ หลังแบ่งทำกำไร เล็งแบ่งทำกำไรอีกที่ 4.52	Will update	ถ้าหลุด 3.48	-
TRUE	Jan 27	ถือ หลังรับเพิ่มส่วนหนึ่ง เล็งแบ่งทำกำไรที่ 13.5 และ 13.9	Will update	ถ้าหลุด 12.20	-
Pkg :					
SCGP	May 15	ถือ หลังแบ่งทำกำไร เล็งแบ่งทำกำไรอีกที่ 33.5	Will update	Will update	/
Person :					
STGT	Mar 20	ถือ รับเพิ่มเมื่อทะเล 10.3 เล็งแบ่งทำกำไรที่ 11.2 และ 12	Will update	ถ้าหลุด 9.8 ส่วนเพิ่ม	/
Petro :					
IVL	Jul 2	ถือ หลังแบ่งทำกำไร เล็งแบ่งทำกำไรอีกที่ 24.1	Will update	ถ้าหลุด 21.6 (1/2)	/
PTTGC	Dec 25	ถือ หลังรับเพิ่ม เล็งแบ่งทำกำไรที่ 35 และ 38	Will update	ถ้าหลุด 30.50	/
Prop :					
AMATA	Mar 10	ถือ หลังรับเพิ่ม เล็งแบ่งทำกำไรที่ 30.50	30-31	ถ้าหลุด 25 ส่วนเพิ่ม	/
AWC	Dec 23	ถือ หลังรับเพิ่ม เล็งแบ่งทำกำไรที่ 2.80	Will update	ถ้าหลุด 2.50 ส่วนเพิ่ม	/
CPN	Nov 28	ถือ หลังรับเพิ่ม เล็งแบ่งทำกำไรที่ 69.25 และ 71	75-76 หรือสูงกว่านั้น	ถ้าหลุด 62 (1/2)	/
WHA	Apr 17	ถือ หลังรับเพิ่ม เล็งแบ่งทำกำไรที่ 5.55	5.55 หรือสูงกว่านั้น	ถ้าหลุด 4.90 (1/2)	/
Tour :					
CENDEL	Jun 24	ถือ หลังรับเพิ่ม เล็งแบ่งทำกำไรที่ 38.25 และ 40.5	Will update	ถ้าหลุด 34.5 ส่วนเพิ่ม	/
ERW	Apr 2	ถือ หลังรับเพิ่ม เล็งแบ่งทำกำไรที่ 3.20 และ 3.32	Will update	ถ้าหลุด 2.74 & 2.58	/
MINT	Jun 22	ถือ เล็งแบ่งทำกำไรที่ 26.5	Will update	ถ้าหลุด 23.7	/
Trans :					
AOT	May 7	ถือ หลังรับเพิ่มและแบ่งทำกำไรไปแล้ว	Will update	Will update	/
BA	May 26	ถือ หลังรับเพิ่มและแบ่งทำกำไรไปแล้ว เล็งแบ่งทำกำไรอีกที่ 20	Will update	ถ้าหลุด 17 ส่วนเพิ่ม	/

Disclaimers

รายงานฉบับนี้จัดทำโดย บริษัทหลักทรัพย์ ทีทีบี เบลู จำกัด (มหาชน) ซึ่งมีธนาคารทหารไทยธนชาตเป็นธนาคารพาณิชย์ ขนาดใหญ่เป็นผู้ถือหุ้นรายใหญ่ในสัดส่วนร้อยละ 99.97 รายงานฉบับนี้จัดทำขึ้นบนพื้นฐานของแหล่งข้อมูลที่ดีที่สุดที่ได้รับมาและพิจารณาแล้วว่าน่าเชื่อถือ ทั้งนี้มีวัตถุประสงค์เพื่อให้บริการเผยแพร่ข้อมูลแก่นักลงทุนและใช้เป็นข้อมูลประกอบการตัดสินใจซื้อขายหลักทรัพย์ แต่ไม่ได้มีเจตนาชี้แนะหรือเชิญชวนให้ซื้อหรือขายหรือประกันราคาหลักทรัพย์แต่อย่างใด ทั้งนี้รายงานและความเห็นในเอกสารฉบับนี้อาจมีการเปลี่ยนแปลงแก้ไขได้ หากข้อมูลที่ได้รับมาเปลี่ยนแปลงไป การนำข้อมูลที่ปรากฏอยู่ในเอกสารฉบับนี้ ไม่ว่าจะทั้งหมดหรือบางส่วนไปทำซ้ำ ตัดแปลง แก้ไข หรือนำออกเผยแพร่แก่สาธารณชน จะต้องได้รับความยินยอมจากบริษัทก่อน

This report is prepared and issued by ttb wealth securities public company limited (ttbwealth) which is owned 99.97% by TMBThanachart Bank Public Company Limited (TTB) as a resource only for clients of ttbwealth, TMBThanachart Bank Public Company Limited (TTB) and its group companies. Copyright © ttb wealth securities public company limited. All rights reserved. The report may not be reproduced in whole or in part or delivered to other persons without our written consent. Investors should use this report as one of many tools in making their investment decisions since ttb wealth securities may seek to do other business with the companies mentioned in the report. Thus, investors need to be aware that there could be potential conflicts of interest that could affect the report's neutrality.

“บทวิเคราะห์นี้จัดทำโดยบริษัทหลักทรัพย์ ทีทีบี เบลู จำกัด (มหาชน) (“บล.ทีทีบี เบลู”) โดยใช้ข้อมูลจาก แนวโน้มธุรกิจ, ประมาณการทางการเงิน, Bloomberg และแหล่งอื่นๆ บริษัทมิได้เป็นผู้ออกตราสารแสดงสิทธิในหลักทรัพย์ต่างประเทศ (DRs) จึงไม่มีความขัดแย้งทางผลประโยชน์”

คำเตือน: DRs มีความเสี่ยงจาก อัตราแลกเปลี่ยน และ หลักทรัพย์อ้างอิงในต่างประเทศ ซึ่งอาจทำให้มูลค่าลดลงได้ ผู้ลงทุนต้องศึกษาความเสี่ยงด้วยตนเอง ก่อนตัดสินใจลงทุนนักวิเคราะห์ของ บล. ทีทีบี เบลู จำกัด (มหาชน) ได้ขึ้นทะเบียนโดย ก.ล.ด. และขอรับรองว่าความเห็นในบทวิเคราะห์นี้เป็น ความเห็นที่เป็นอิสระ มีเหตุผลรองรับ และนักวิเคราะห์ ไม่มีส่วนได้เสีย ในหลักทรัพย์ที่นำเสนอ ณ วันที่จัดทำ

"This analysis was prepared by ttb wealth securities public company limited ("ttb wealth") using data from business trends, financial forecasts, Bloomberg, and other sources. The Company is not an issuer of rights in foreign securities (DRs), so there is no conflict of interest."

WARNING: DRs involve risks from foreign exchange rates and underlying securities, which may result in devaluation. Investors must study the risks themselves before making any investment decision.

ttb wealth analyst registered with the SEC and certifies that the views in this analysis are as follows: Independent opinions are justified and analysts have no interest in the offered securities as of the date of issuance.

Recommendation Structure:

Recommendations are based on absolute upside or downside, which is the difference between the target price and the current market price. If the upside is 10% or more, the recommendation is BUY. If the downside is 10% or more, the recommendation is SELL. For stocks where the upside or downside is less than 10%, the recommendation is HOLD. Unless otherwise specified, these recommendations are set with a 12-month horizon. Thus, it is possible that future price volatility may cause a temporary mismatch between upside/downside for a stock based on the market price and the formal recommendation.

For sectors, an "Overweight" sector weighting is used when we have BUYs on majority of the stocks under our coverage by market cap. "Underweight" is used when we have SELLs on majority of the stocks we cover by market cap. "Neutral" is used when there are relatively equal weightings of BUYs and SELLs.

Disclosures:

หมายเหตุ: ธนาคารทหารไทยธนชาต จำกัด (มหาชน) (TTB) เป็นบริษัทที่มีความเกี่ยวข้องกับบริษัทหลักทรัพย์ทีทีบี เบลู จำกัด (มหาชน) (ttb wealth) โดย TTB เป็นผู้ถือหุ้นร้อยละ 99.97 ใน TNS ดังนั้น การจัดทำบทวิเคราะห์ของหลักทรัพย์ดังกล่าว จึงมีส่วนได้ส่วนเสียหรือมีความขัดแย้งทางผลประโยชน์ (conflicts of interest)

หมายเหตุ: "บริษัทหลักทรัพย์ทีทีบี เบลู จำกัด (มหาชน)" (ttb wealth) เป็นผู้จัดการการจัดจำหน่าย "หุ้นกู้ของบริษัท ไออาร์พีซี จำกัด (มหาชน) (IRPC) ครั้งที่ 1/2569" ดังนั้น การจัดทำบทวิเคราะห์ของหลักทรัพย์ดังกล่าว จึงอาจมีส่วนได้ส่วนเสียหรือมีความขัดแย้งทางผลประโยชน์ (conflicts of interest)

หมายเหตุ: "บริษัทหลักทรัพย์ทีทีบี เบลู จำกัด (มหาชน)" (ttb wealth) เป็นผู้จัดการการจัดจำหน่าย "หุ้นกู้ของบริษัท เบริษัท ซีพีเอฟ (ประเทศไทย) จำกัด (มหาชน) (CPFTH) ครั้งที่ 1/2569" ดังนั้น การจัดทำบทวิเคราะห์ของหลักทรัพย์ดังกล่าว จึงอาจมีส่วนได้ส่วนเสียหรือมีความขัดแย้งทางผลประโยชน์ (conflicts of interest)"

หมายเหตุ: "บริษัทหลักทรัพย์ทีทีบี เบลู จำกัด (มหาชน)" (ttb wealth) เป็นผู้จัดการการจัดจำหน่าย "หุ้นกู้ของบริษัท แอสตร้า จำกัด (มหาชน) (MTC) ครั้งที่ 3/2569" ดังนั้น การจัดทำบทวิเคราะห์ของหลักทรัพย์ดังกล่าว จึงอาจมีส่วนได้ส่วนเสียหรือมีความขัดแย้งทางผลประโยชน์ (conflicts of interest)"

ttb wealth research team

หัวหน้าฝ่าย, Strategy

พิมพ์ผกา นิजारุณ, CFA

pimpaka.nic@ttbwealth.co.th

สาธารณูปโภค, สื่อสาร

ณัฐภพ ประสิทธิ์สุขสันต์

nuttapop.Pra@ttbwealth.co.th

ธนาคาร, ธุรกิจการเงิน

รวีสรา สุวรรณอำไพ

rawisara.suw@ttbwealth.co.th

พลังงาน, ปิโตรเคมี

ยุพาพรรณ พลพรประเสริฐ

yupapan.pol@ttbwealth.co.th

กลยุทธ์การลงทุน

นลินภรณ์ คลังเปรมจิตต์, CISA

nariporn.kla@ttbwealth.co.th

วิเคราะห์เชิงปริมาณ

สิทธิตะเชษฐ์ รุ่งรัมย์พัฒน์

sittichet.run@ttbwealth.co.th

กลยุทธ์การลงทุน

อดิศักดิ์ ผู้พัฒนาหลักทรัพย์, CFA

adisak.phu@ttbwealth.co.th

อิเล็กทรอนิกส์, อาหาร, เครื่องดื่ม, ค้าปลีก

พัทธดนย์ บุญนาค

pattadol.bun@ttbwealth.co.th

ขนส่ง, รับเหมา

ศักดิ์สิทธิ์ พัฒนานารักษ์

saksid.pha@ttbwealth.co.th

ผู้ช่วยนักวิเคราะห์

โชติ เจริญญิตติวัฒน์, CFA

chod.rea@ttbwealth.co.th

กลยุทธ์การลงทุน

เถลิงศักดิ์ คูเจริญไพศาล

thaloengsak.kuc@ttbwealth.co.th

วิเคราะห์เทคนิค

ภัทรวลัฏ์ หวังมิ่งมาศ

pattarawan.wan@ttbwealth.co.th

ยานยนต์, นิตมฯ, Property Fund, REITs, บันทึ

รดา ลิ้มสุทธิวันภูมิ

rata.lim@ttbwealth.co.th

Small Cap, การแพทย์, โรงแรม

ศิริพร อรุโณทัย

siriporn.aru@ttbwealth.co.th

นักวิเคราะห์, แพล

ลาภินี ทิพยมณฑล

lapinee.dib@ttbwealth.co.th

วิเคราะห์ทางเทคนิค

วิชานันท์ ธรรมบำรุง

witchanan.tam@ttbwealth.co.th

Data Support Team

มลฤดี เพชรแสงใสกุล

monrudee.pet@ttbwealth.co.th

เกษมรัตน์ จิตกุลชล

kasemrat.jit@ttbwealth.co.th

วาราทิพย์ รุ่งประดับวงศ์

varathip.run@ttbwealth.co.th

สุนทร รักษาวัต

sunet.rak@ttbwealth.co.th

สุขสวัสดิ์ ลิมาวงษ์ปราณี

suksawat.lim@ttbwealth.co.th

สุจินตนา สถาพร

sujintana.sth@ttbwealth.co.th

ttb wealth securities public co. ltd.

Research Team

18 Floor, MBK Tower

444 Phayathai Road, Pathumwan Road, Bangkok 10330

Tel: 662 -779-9119

Email: research@ttbwealth.co.th