

## ลู่ชะลอเพื่อขยับขึ้นต่อ

ดัชนี SET ชะลอลงมาที่เขตแนวรับ 1,595 ด้านมีที่ 1,605-1,607 ทะลุได้ มีลู่ตั้งหลักกลับขึ้นไป 1,614-1,616 และ/หรือ 1,621 ที่ต้องฝ่าขึ้นไป โดยดูด้านของ SET50 ที่ 1,058-1,060 และ 1,065 ประกอบ กรณีแกว่งถ้า 1,600 ยืนไม่อยู่ แนวรับอาจมีที่ 1,594 และ/หรือ 1,588 คำแนะนำ ยังลู่ขึ้นต่อ และเล่น Gap ในหุ้นเป็นตัว ๆ ต่อขึ้นไป สำหรับหมวด Finance ลู่ขยับขึ้นต่อดูรูปและรายละเอียดด้านใน หุ้นแนะนำวันนี้ **KTC, MTC & BH**



ภัทรวัลย์ หวังมิ่งมาต  
Senior Technical Analyst

วิษณุ ธรรมบำรุง  
Technical Analyst

ดัชนี SET ชะลอลงมาที่เขตแนวรับ 1,595 ด้านมีที่ 1,605-1,607 ทะลุได้ มีลู่ตั้งหลักกลับขึ้นไปทดสอบ 1,614-1,616 และ/หรือ 1,621 ที่ต้องฝ่าขึ้นไป โดยดูด้านของ SET50 ที่ 1,058-1,060 และ 1,065 ในรูป B ประกอบ กรณีแกว่งถ้า 1,600 ยืนไม่อยู่ แนวรับอาจมีที่ 1,594 และ/หรือ 1,588 และดู SET50 ที่ 1,051 และ 1,047 ถ้ายืนไม่อยู่ แนวรับต่อไปมีที่ 1,041-1,039 คำแนะนำ ทนแกว่งลู่ขึ้นต่อ และเล่น Gap ในหุ้นเป็นตัว ๆ ต่อขึ้นไป ในการลู่ ดู Update กรอบของหุ้นหลักและหุ้นรายตัวอื่นๆ ตามที่มี Update ด้านล่างและด้านใน ความคู่ไปด้วย

สำหรับดัชนีธนาคารลู่ขยับซิกแซกขึ้นต่อ แนวรับมีที่ 587-586 และ/หรือ 579-578 ด้านมีที่ 600 ทะลุได้ ด้านต่อไปมีที่ 608 และ/หรือ 614 ที่ต้องฝ่าต่อขึ้นไป การลู่อาจดู Update หุ้นเหล่านี้ประกอบ **KBANK** เด็งกลับขึ้นมา ทะลุด้าน 234 ได้ ด้านต่อไปมีที่ 238 และ/หรือ 240-242 แนวรับมีที่ 227 **BBL** เด็งทะลุขึ้นมา ด้านต่อไปมีที่ 196 และ/หรือ 199-201 ในรูป C แนวรับอาจมีที่ 192 และ/หรือ 190 **SCB** ทรงตัวกลับขึ้นมา ด้านมีที่ 153-154 ทะลุได้ ด้านต่อไปมีที่ 158 แนวรับอาจมีที่ 150-149.50 **KTB** ลู่ชะลอเพื่อขยับขึ้นต่อ ทะลุด้าน 40-40.75 ได้ ด้านต่อไปมีที่ 41.75-42 แนวรับมีที่ 38-37.75 สำหรับ **KKP** ทรงตัวกลับขึ้นมาที่ด้าน 105 ทะลุได้ด้านต่อไปมีที่ 107.50 และ/หรือ 110 แนวรับถ้า 102 ยืนไม่อยู่ อาจมีที่ 100 และ/หรือ 98.50 และ **TISCO** ยังลู่แกว่งซิกแซกขึ้นต่อ ด้านมีที่ 122-123 และ/หรือ 125.50 ที่ต้องฝ่าต่อขึ้นไป แนวรับมีที่ 119 และ 117.50

และดัชนีพลังงาน ชะลอลงมา แนวรับอาจมีที่ 19,566 และ/หรือ 19,409 ด้านอาจมีที่ 20,000 ทะลุได้ มีลู่ตั้งต่อไปทดสอบ 20,210 ในรูป D ที่ต้องฝ่าต่อขึ้นไป การลู่ส่วนหนึ่งอาจดู **PTT** แกว่งทดสอบด้าน 37-37.25 ทะลุได้ด้านต่อไปมีที่ 38-38.25 ที่ต้องฝ่าต่อขึ้นไป แนวรับมีที่ 36-35.50 และ/หรือ 34.75-34

แนวต้าน 1,605-1,607 1,614-1,616 และ 1,621 แนวรับ 1,600, 1,595 และ 1,588



### BUY:

**KTC** รับเพิ่มเมื่อทะลุ 37.25 เล็งแบ่งทำกำไรที่ 40.50 (อาจมีแกว่งถ้าหลุด 35.5)

**MTC** รับเพิ่มส่วนหนึ่ง เพิ่มอีกเมื่อทะลุ 34.25 เล็งแบ่งทำกำไรที่ 36.50

**BH** รับเพิ่ม เล็งแบ่งทำกำไรที่ 196 และ 198 (Stoploss ส่วนเพิ่มถ้าหลุด 186) และ **BGRIM** ตามรายละเอียดด้านใน

### Add Stoploss line :

**DELTA** Stoploss ½ ถ้าหลุด 300

**HANA** Stoploss ½ ถ้าหลุด 35

### SELL:

n/a

### SECTOR to watch:

#### Finance :

AEONTS, ASK, ASP, JMT, KGI, KTC, MTC, NCAP, SAWAD, THANI & TIDLOR

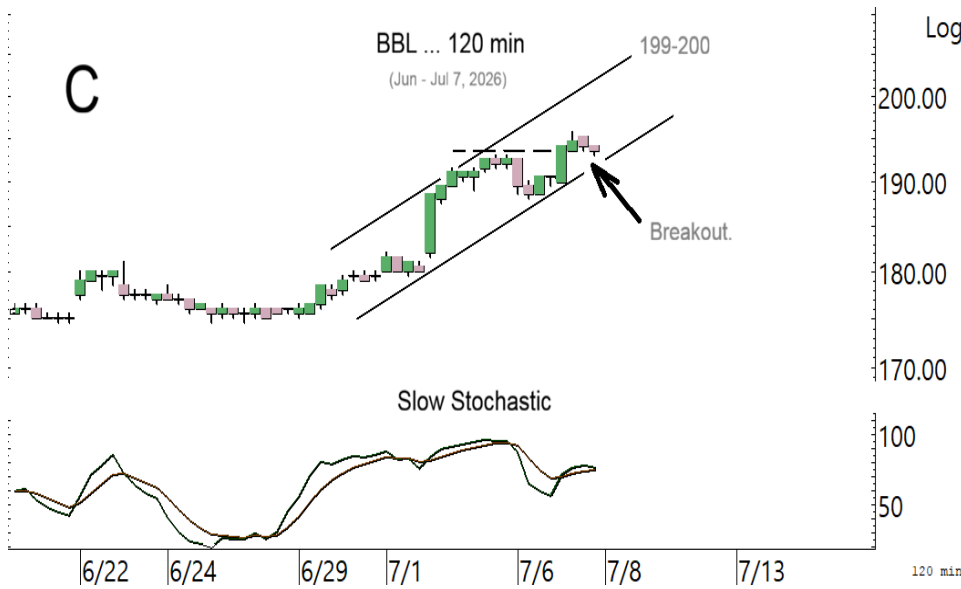
#### Day Trade:

EGCO, ADVANC, AJ, SCGP, AOT, GLOBAL, IT, MRDIYT, PLANB & TOA

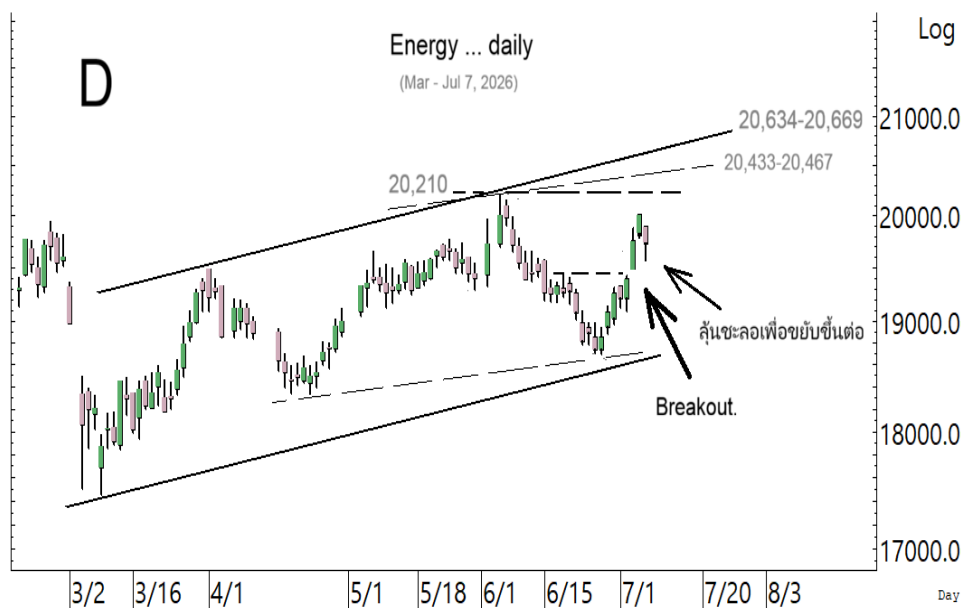
ดัชนี SET ลู่ชะลอเพื่อขยับขึ้นต่อ



ดัชนี SET50 ยังลู่ชะลอเพื่อซิกแซก ขึ้นต่อ



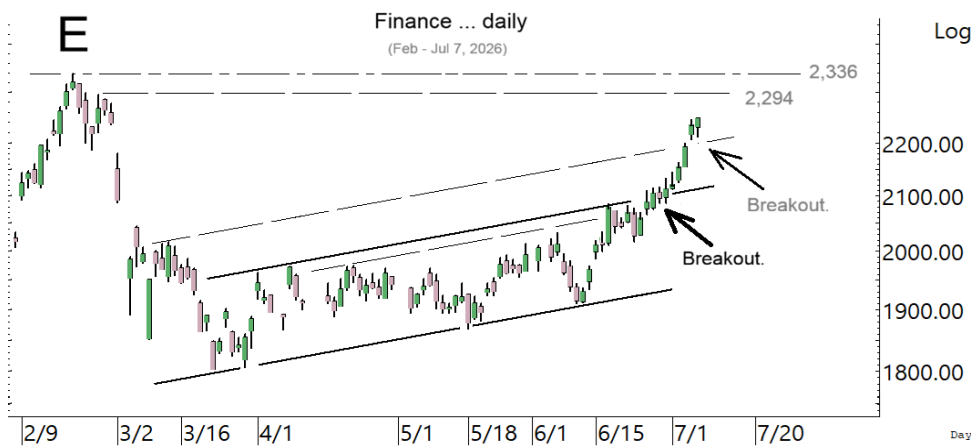
BBL เด้งทะลุต่อขึ้นมา ลู่ขยับขึ้นต่อ



ดัชนีพลังงาน ลู่ชะลอเพื่อขยับขึ้นต่อ

**SECTOR to watch :** หมวด **Finance** ทะลุต่อขึ้นมา ลุ้นขยับขึ้นต่อ โดยมีด้านต่อไปที่ 2,294 และ/หรือ 2,336 ในรูป E แนวรับกรณีแกว่งอาจมีที่ 2,211 และ/หรือ 2,185 การลุ้นอาจดู Update หุ่นเหล่านี้

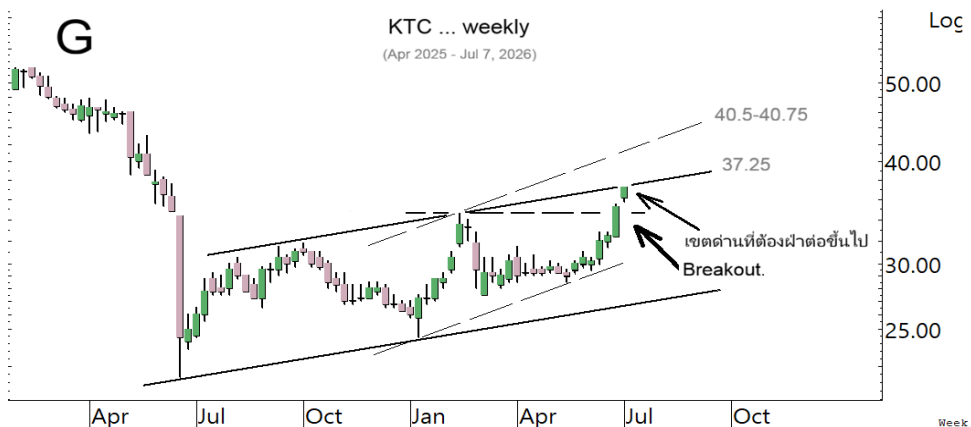
**AEONTS** เข้าเขตด้าน 107.50 ทะลุได้ ด้านต่อไปมีที่ 109 และ/หรือ 114-116 แนวรับอาจมีที่ 104-103 และ/หรือ 100 **ASK** ปิดที่ด้าน 11.5-11.7 ในรูป F ทะลุได้ ด้านต่อไปมีที่ 12.1 และ/หรือ 12.5 หรือสูงกว่านั้น แต่เตรียมแกว่งถ้าหลุด 11 ลงมา **ASP** เด็งขึ้นมา ด้านมีที่ 2.34-2.38 ทะลุได้ ด้านต่อไปมีที่ 2.44 และ/หรือ 2.52 แนวรับอาจมีที่ 2.24 **JMT** เข้าเขตด้าน 12.1 ทะลุได้ ด้านต่อไปมีที่ 12.6 และ/หรือ 13.3 แนวรับอาจมีที่ 11.4 และ/หรือ 11 **KGI** ด้านมีที่ 4.60 และ 4.66 ทะลุได้ ด้านต่อไปมีที่ 4.74-4.76 แนวรับอาจมีที่ 4.42 และ/หรือ 4.38 **KTC** ปิดที่ด้าน 37.25 ทะลุได้ ด้านต่อไปมีที่ 39.50 และ/หรือ 40.5-40.75 ตามในรูป G แนวรับอาจมีที่ 35.75 และ/หรือ 34.75 **MTC** ชะลอหลังทะลุ แนวรับอาจมีที่ 32.50 ด้านมีที่ 34.25 และ 35.75 **NCAP** ทะลุขึ้นมา ด้านต่อไปมีที่ 3.08 และ/หรือ 3.22-3.24 แนวรับอาจมีที่ 2.80 **SAWAD** เด็งขึ้นมาชะลอในเขตด้าน 24.5-24.7 ทะลุได้ ด้านต่อไปมีที่ 25.50 และ/หรือ 26.25 แนวรับอาจมีที่ 23.7 และ/หรือ 23.2 **THANI** เด็งแรงทะลุขึ้นมา ด้านต่อไปมีที่ 2.14 และ/หรือ 2.28 แนวรับอาจมีที่ 1.99 และ/หรือ 1.96-1.94 **TIDLOR** ขยับต่อขึ้นมาในเขตด้าน 19.9-20 และ/หรือ 20.3 ทะลุได้ 20.6 และ/หรือ 21 แนวรับอาจมีที่ 19.2-19



หมวด **Finance** ทะลุต่อขึ้นมา ลุ้นขยับขึ้นต่อ

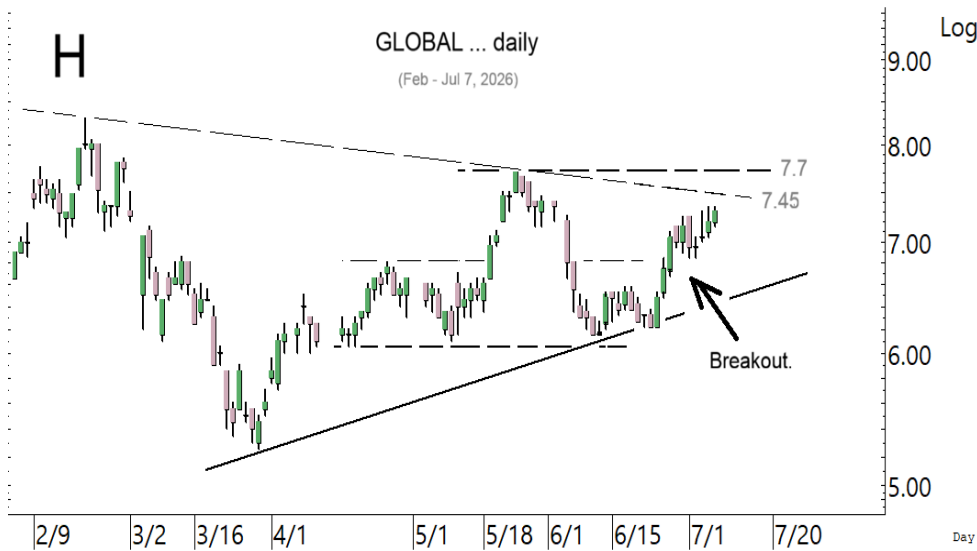


**ASK** ทะลุต่อขึ้นมาในเขตด้านที่ต้องฝ่าต่อขึ้นไป

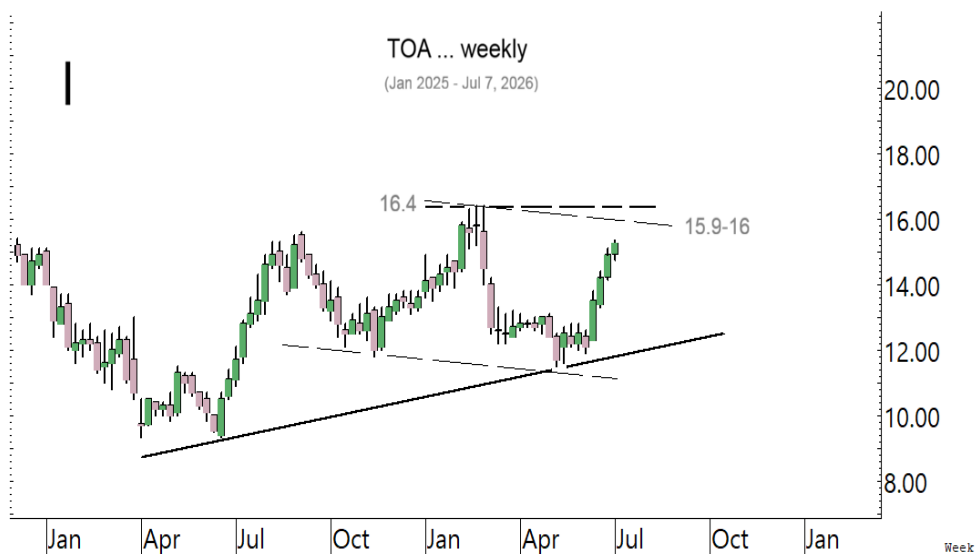


**KTC** เข้าเขตด้านที่ต้องฝ่าต่อขึ้นไป

ในหุ้นเป็นตัวๆ อื่น ๆ ที่ดูมีลุ้น หรือที่ต้องระวัง ก็ดูกรอบแนวรับแนวต้านเหล่านี้ประกอบ และ/หรืออาจใช้เป็นกรอบในการ Trading ได้ : **EGCO** เด้งกลับขึ้นมาในเขตต้าน 126 และ/หรือ 127.50-128.50 ที่ต้องฝ่าต่อขึ้นไป ทะลุได้ ด้านต่อไปมีที่ 130 แนวรับมีที่ 123 **ADVANC** ทรงตัวกลับขึ้นมา ด้านมีที่ 374-376 ทะลุได้ ด้านต่อไปมีที่ 380,383 และ/หรือ 386 แนวรับอาจมีที่ 371 และ/หรือ 369 **AJ** ทรงตัวขึ้นมา ด้านมีที่ 3.02 ทะลุได้ ด้านต่อไปมีที่ 3.16 และ/หรือ 3.28-3.30 แนวรับอาจมีที่ 2.80-2.78 **SCGP** ขยับขึ้นต่อ ด้านต่อไปมีที่ 30.75-31 และ/หรือ 34.25 แนวรับอาจมีที่ 28.25 และ/หรือ 26.75 **AOT** พยายามทรงตัว ด้านมีที่ 65 ทะลุได้ ด้านต่อไปมีที่ 66.50 และ/หรือ 67.75 ระวังอาจมีแกว่งอีกถ้าแนวรับ 63.50 ยืนไม่อยู่ **GLOBAL** ขยับเข้าเขตต้าน 7.4-7.45 ทะลุได้ ด้านต่อไปมีที่ 7.7 ในรูป H ที่ต้องฝ่าต่อขึ้นไป แนวรับอาจมีที่ 7.1-7 และ/หรือ 6.80 **IT** เด้งต่อขึ้นมาในเขตต้าน 6.15 ทะลุได้ ด้านต่อไปมีที่ 6.40 และ/หรือ 6.95-7 หรือสูงกว่านั้น แนวรับอาจมีที่ 5.75 และ/หรือ 5.60 **MRDIYT** เด้งกลับขึ้นมา ด้านมีที่ 10.2 ทะลุได้ ด้านต่อไปมีที่ 10.6 และ/หรือ 10.8-10.9 ระวังอาจมีแกว่งอีกถ้าหลุดแนวรับ 9.95 และ 9.70 ลงมา **PLANB** ทรงตัวขึ้นมา ด้านมีที่ 4.92 และ 5 ทะลุได้ ด้านต่อไปมีที่ 5.35-5.4 ระวังอาจมีแกว่งอีกถ้าหลุดแนวรับ 4.76 ลงมา **TOA** ขยับขึ้นต่อ ด้านมีที่ 15.6 และ 15.9-16 ทะลุได้ ด้านต่อไปมีที่ 16.4 ในรูป I แนวรับมีที่ 14.7-14.6 และหุ้นอื่นๆ ใน Alert ระหว่างวัน (สามารถดูได้ใน [www.ttbwealth.co.th](http://www.ttbwealth.co.th))



**GLOBAL** ขยับเข้าเขตต้านที่ต้องฝ่าต่อขึ้นไป .



**TOA** ลุ้นขยับขึ้นต่อ โดยมีต้านที่ 15.9-16 และ/หรือ 16.40

## หุ้นแนะนำวันนี้ เข้าเพิ่ม KTC, MTC, BH & BGRIM

Note: เราจะตาม Update หุ้นที่เราแนะนำให้จนปิด Position โดยในกรณีที่ตุ้มผิด อาจต้องขอให้ Stop loss

Stocks	Date	Comment	Target	Stoploss	Thai ESG
KTC	Jul 8	รับเพิ่มเมื่อทะเล 37.25 เล็งแบ่งทำกำไรที่ 40.5	40.5 หรือสูงกว่านั้น	อาจมีแกว่งถ้าหลุด 35.50	/
MTC	Jul 8	รับเพิ่มส่วนหนึ่ง เพิ่มอีกเมื่อทะเล 34.25 เล็งแบ่งทำกำไรที่ 36.5	36.5 หรือสูงกว่านั้น	Will update	/
BH	Jul 8	รับเพิ่ม เล็งแบ่งทำกำไรที่ 196 และ 198	Will update	ถ้าหลุด 186 ส่วนเพิ่ม	/
BGRIM	Jul 8	รับเพิ่มอีกเมื่อทะเล 18.8 เล็งแบ่งทำกำไรที่ 20.2 และ 21.6	Will update	ถ้าหลุด 16.5 (1/2)	/

## Update หุ้นแนะนำ

Stocks	Date	Comment	Target	Stoploss	Thai ESG
--------	------	---------	--------	----------	----------

### Bank :

BBL	Apr 25	ถือ หลังรับเพิ่มส่วนหนึ่ง เล็งแบ่งทำกำไรที่ 196 และ 199	196, 206 หรือ 218	Will update	/
KBANK	Aug 15	ถือ หลังรับเพิ่ม เล็งแบ่งทำกำไรที่ 242 และ 252	245 หรือ 252	Will update	/
KKP	Sep 26	ถือ หลังรับเพิ่มและแบ่งทำกำไรไปแล้ว	108-110 หรือ 120	Will update	/
KTB	Dec 17	ถือ หลังรับเพิ่มและแบ่งทำกำไรไปแล้ว เล็งแบ่งทำกำไรอีกที่ 41	44 หรือสูงกว่านั้น	อาจมีแกว่งถ้าปิดหลุด 35.75	/
SCB	Aug 29	ถือ หลังรับเพิ่มส่วนหนึ่งและแบ่งทำกำไรไปแล้ว	165-166 หรือ 186	Will update	/
TISCO	Oct 21	ถือ หลังแบ่งทำกำไร เล็งแบ่งทำกำไรอีกที่ 123	127 หรือ 134	Will update	/

### Comm :

COM7	Mar 10	ถือ หลังรับเพิ่มส่วนหนึ่ง เล็งแบ่งทำกำไรที่ 30.25	Will update	อาจมีแกว่งถ้าหลุด 26.5	/
CPALL	Apr 9	ถือ หลังแบ่งทำกำไร	Will update	Will update	/
CRC	Apr 7	ถือ หลังรับเพิ่ม เล็งแบ่งทำกำไรที่ 24.7 และ 25.25	25.25-26.25	ถ้าหลุด 22.7 ส่วนเพิ่ม	/
GLOBAL	Apr 3	ถือ หลังรับเพิ่ม เล็งแบ่งทำกำไรที่ 7.5 และ 7.7	Will update	ถ้าหลุด 6	/
SINGER	Jun 23	ถือ เล็งแบ่งทำกำไรที่ 11.7 และ 12.5	12.5-12.7 หรือสูงกว่านั้น	ถ้าหลุด 8.35	-

### Conma :

EPG	Jun 4	ถือ หลังรับเพิ่ม เล็งแบ่งทำกำไรที่ 6.8 และ 7.05	8.5 หรือ 9.2	ถ้าหลุด 5	/
SCC	Dec 23	ถือ หลังรับเพิ่ม เล็งแบ่งทำกำไรที่ 255	255 หรือ 274	ถ้าปิดหลุด 240 (1/2)	/
TOA	Jun 19	ถือที่เหลือ หลังแบ่งทำกำไร	15.9-16 หรือ 16.4	Will update	/

### Cons :

CK	Feb 5	ถือ หลังรับเพิ่ม เล็งแบ่งทำกำไรที่ 20.9 และ 21.5	Will update	ถ้าหลุด 19 ส่วนเพิ่ม	/
STECON	Jan 14	ถือ หลังรับเพิ่ม เล็งแบ่งทำกำไรที่ 19.5	Will update	Will update	/

### Energ :

BANPU	Oct 28	ถือ หลังรับเพิ่ม เล็งแบ่งทำกำไรที่ 6.8 และ 7.5	Will update	ถ้าหลุด 5.2	/
BGRIM	May 22	ถือ รับเพิ่มอีกเมื่อทะเล 18.8 เล็งแบ่งทำกำไรที่ 20.2 และ 21.6	Will update	ถ้าหลุด 16.5 (1/2)	/
GPSC	Jun 27	ถือ หลังรับเพิ่ม เล็งแบ่งทำกำไรอีกที่ 54 (ปรับจาก 49)	54-55	ถ้าหลุด 42 ส่วนเพิ่ม	/
GULF	Jan 14	ถือ หลังรับเพิ่ม เล็งแบ่งทำกำไรที่ 68.50	68.50 หรือสูงกว่านั้น	Will update	/
GUNKUL	Apr 28	ถือ หลังรับเพิ่ม เล็งแบ่งทำกำไรที่ 4.64 และ 4.74	5.5 ?	ถ้าหลุด 3.9 ส่วนเพิ่ม	/
PTT	Nov 14	ถือ หลังรับเพิ่ม เล็งแบ่งทำกำไรที่ 38	39.5-40 หรือสูงกว่านั้น	Will update	/
TOP	Apr 29	ถือ หลังแบ่งทำกำไร	56.75	Will update	/
WHAUP	Apr 22	ถือ หลังรับเพิ่มและแบ่งทำกำไรไปแล้ว เล็งแบ่งทำกำไรอีกที่ 7.45	7.45 หรือสูงกว่านั้น	ถ้าหลุด 6.4 ส่วนเพิ่ม	/

### Etron :

DELTA	Jan 6	ถือ หลังรับเพิ่ม เล็งแบ่งทำกำไรที่ 375 และ 384	412 หรือ 550	ถ้าหลุด 300 (1/2)	-
-------	-------	--	--------------	-------------------	---

## Update หุ้้นแนะนำ (ต่อ)

Stocks	Date	Comment	Target	Stoploss	Thai ESG
HANA	Jan 22	ถือ หลังรับเพิ่ม เล็งแบ่งทำกำไรที่ 42 และ 45	44 หรือ 47	ถ้าหลุด 35 (1/2)	/
KCE	Mar 26	ถือ หลังรับเพิ่ม เล็งแบ่งทำกำไรที่ 44.50 และ 46	Will update	ถ้าหลุด36.5ส่วนเพิ่ม	/
<b>Fin :</b>					
KTC	Mar 13	ถือ รับเพิ่มเมื่อทะเล 37.25 เล็งแบ่งทำกำไรที่ 40.5	40.5 หรือสูงกว่านั้น	อาจมีแกว่งถ้าหลุด 35.50	/
MTC	Apr 8	ถือ รับเพิ่มส่วนหนึ่ง เพิ่มอีกเมื่อทะเล 34.25เล็งแบ่งทำกำไรที่36.5	36.5 หรือสูงกว่านั้น	Will update	/
<b>Food :</b>					
BTG	May 21	ถือส่วนหนึ่ง เล็งแบ่งทำกำไรที่ 22.3 และ 23	Will update	ถ้าหลุด 19.4	/
CBG	Jun 18	ถือ หลังรับเพิ่มและแบ่งทำกำไรไปแล้ว	Will update	Will update	/
CPF	Jul 3	ถือที่เหลือ หลังแบ่งทำกำไรไปแล้ว	Will update	Will update	/
<b>Health :</b>					
BDMS	Jul 3	ถือ เล็งแบ่งทำกำไรที่ 20.5 และ 21.3	Will update	ถ้าหลุด 19 (1/2)	/
BH	Feb 9	ถือ รับเพิ่ม เล็งแบ่งทำกำไรที่ 196 และ 198	Will update	ถ้าหลุด186ส่วนเพิ่ม	/
<b>Ict :</b>					
ADVANC	May 16	ถือ หลังรับเพิ่ม เล็งแบ่งทำกำไรที่ 391 และ 395	Will update	ถ้าหลุด 347 (1/2)	/
INSET	Jul 1	ถือ หลังแบ่งทำกำไร เล็งแบ่งทำกำไรอีกที่ 4.52	Will update	ถ้าหลุด 3.48	-
TRUE	Jan 27	ถือ หลังรับเพิ่มส่วนหนึ่ง เล็งแบ่งทำกำไรที่ 13.5 และ 13.9	Will update	ถ้าหลุด 12.20	-
<b>Pkg :</b>					
SCGP	May 15	ถือ หลังแบ่งทำกำไร เล็งแบ่งทำกำไรอีกที่ 33.5	Will update	Will update	/
<b>Person :</b>					
STGT	Mar 20	ถือ หลังรับเพิ่ม เล็งแบ่งทำกำไรที่ 11.2 และ 12	Will update	ถ้าหลุด9.8ส่วนเพิ่ม	/
<b>Petro :</b>					
IVL	Jul 2	ถือ หลังแบ่งทำกำไร เล็งแบ่งทำกำไรอีกที่ 24.1	Will update	ถ้าหลุด 21.6 (1/2)	/
PTTGC	Dec 25	ถือ หลังรับเพิ่มและแบ่งทำกำไรไปแล้ว เล็งแบ่งทำกำไรอีกที่ 38	Will update	ถ้าหลุด 30.50	/
<b>Prop :</b>					
AMATA	Mar 10	ถือ หลังรับเพิ่ม เล็งแบ่งทำกำไรที่ 30.50	30-31	ถ้าหลุด 25ส่วนเพิ่ม	/
AWC	Dec 23	ถือ หลังรับเพิ่ม เล็งแบ่งทำกำไรที่ 2.80	Will update	ถ้าหลุด2.50ส่วนเพิ่ม	/
CPN	Nov 28	ถือ หลังรับเพิ่ม เล็งแบ่งทำกำไรที่ 69.25 และ 71	75-76 หรือสูงกว่านั้น	ถ้าหลุด 62 (1/2)	/
WHA	Apr 17	ถือ หลังรับเพิ่ม เล็งแบ่งทำกำไรที่ 5.55	5.55 หรือสูงกว่านั้น	ถ้าหลุด 4.90 (1/2)	/
<b>Tour :</b>					
CENTEL	Jun 24	ถือ หลังรับเพิ่ม เล็งแบ่งทำกำไรที่ 38.25 และ 40.5	Will upate	ถ้าหลุด34.5ส่วนเพิ่ม	/
ERW	Apr 2	ถือ หลังรับเพิ่มและแบ่งทำกำไรไปแล้ว เล็งแบ่งทำกำไรอีกที่ 3.32	Will update	ถ้าหลุด 2.74&2.58	/
MINT	Jun 22	ถือ เล็งแบ่งทำกำไรที่ 26.5	Will update	ถ้าหลุด 23.7	/
<b>Trans :</b>					
AOT	May 7	ถือ หลังรับเพิ่มและแบ่งทำกำไรไปแล้ว	Will update	Will update	/
BA	May 26	ถือ หลังรับเพิ่ม เล็งแบ่งทำกำไรที่ 20	Will update	ถ้าหลุด 17.9ส่วนเพิ่ม	/

**Disclaimers**

รายงานฉบับนี้จัดทำโดย บริษัทหลักทรัพย์ ทีทีบี เบลู จำกัด (มหาชน) ซึ่งมีธนาคารทหารไทยธนชาตเป็นธนาคารพาณิชย์ ขนาดใหญ่เป็นผู้ถือหุ้นรายใหญ่ในสัดส่วนร้อยละ 99.97 รายงานฉบับนี้จัดทำขึ้นบนพื้นฐานของแหล่งข้อมูลที่ดีที่สุดที่ได้รับมาและพิจารณาแล้วว่าน่าเชื่อถือ ทั้งนี้มีวัตถุประสงค์เพื่อให้บริการเผยแพร่ข้อมูลแก่นักลงทุนและใช้เป็นข้อมูลประกอบการตัดสินใจซื้อขายหลักทรัพย์ แต่ไม่ได้มีเจตนาชี้แนะหรือเชิญชวนให้ซื้อหรือขายหรือประกันราคาหลักทรัพย์แต่อย่างใด ทั้งนี้รายงานและความเห็นในเอกสารฉบับนี้อาจมีการเปลี่ยนแปลงแก้ไขได้ หากข้อมูลที่ได้รับมาเปลี่ยนแปลงไป การนำข้อมูลที่ปรากฏอยู่ในเอกสารฉบับนี้ ไม่ว่าจะทั้งหมดหรือบางส่วนไปทำซ้ำ ตัดแปลง แก้ไข หรือนำออกเผยแพร่แก่สาธารณชน จะต้องได้รับความยินยอมจากบริษัทก่อน

This report is prepared and issued by ttb wealth securities public company limited (ttbwealth) which is owned 99.97% by TMBThanachart Bank Public Company Limited (TTB) as a resource only for clients of ttbwealth, TMBThanachart Bank Public Company Limited (TTB) and its group companies. Copyright © ttb wealth securities public company limited. All rights reserved. The report may not be reproduced in whole or in part or delivered to other persons without our written consent. Investors should use this report as one of many tools in making their investment decisions since ttb wealth securities may seek to do other business with the companies mentioned in the report. Thus, investors need to be aware that there could be potential conflicts of interest that could affect the report's neutrality.

“บทวิเคราะห์นี้จัดทำโดยบริษัทหลักทรัพย์ ทีทีบี เบลู จำกัด (มหาชน) (“บล.ทีทีบี เบลู”) โดยใช้ข้อมูลจาก แนวโน้มธุรกิจ, ประมาณการทางการเงิน, Bloomberg และแหล่งอื่นๆ บริษัทมิได้เป็นผู้ออกตราสารแสดงสิทธิในหลักทรัพย์ต่างประเทศ (DRs) จึงไม่มีความขัดแย้งทางผลประโยชน์”

**คำเตือน:** DRs มีความเสี่ยงจาก อัตราแลกเปลี่ยน และ หลักทรัพย์อ้างอิงในต่างประเทศ ซึ่งอาจทำให้มูลค่าลดลงได้ ผู้ลงทุนต้องศึกษาความเสี่ยงด้วยตนเอง ก่อนตัดสินใจลงทุนนักวิเคราะห์ของ บล. ทีทีบี เบลู จำกัด (มหาชน) ได้ขึ้นทะเบียนโดย ก.ล.ด. และขอรับรองว่าความเห็นในบทวิเคราะห์นี้เป็น ความเห็นที่เป็นอิสระ มีเหตุผลรองรับ และนักวิเคราะห์ ไม่มีส่วนได้เสีย ในหลักทรัพย์ที่นำเสนอ ณ วันที่จัดทำ

“This analysis was prepared by ttb wealth securities public company limited (“ttb wealth”) using data from business trends, financial forecasts, Bloomberg, and other sources. The Company is not an issuer of rights in foreign securities (DRs), so there is no conflict of interest.”

**WARNING:** DRs involve risks from foreign exchange rates and underlying securities, which may result in devaluation. Investors must study the risks themselves before making any investment decision.

ttb wealth analyst registered with the SEC and certifies that the views in this analysis are as follows: Independent opinions are justified and analysts have no interest in the offered securities as of the date of issuance.

**Recommendation Structure:**

Recommendations are based on absolute upside or downside, which is the difference between the target price and the current market price. If the upside is 10% or more, the recommendation is BUY. If the downside is 10% or more, the recommendation is SELL. For stocks where the upside or downside is less than 10%, the recommendation is HOLD. Unless otherwise specified, these recommendations are set with a 12-month horizon. Thus, it is possible that future price volatility may cause a temporary mismatch between upside/downside for a stock based on the market price and the formal recommendation.

For sectors, an “Overweight” sector weighting is used when we have BUYs on majority of the stocks under our coverage by market cap. “Underweight” is used when we have SELLs on majority of the stocks we cover by market cap. “Neutral” is used when there are relatively equal weightings of BUYs and SELLs.

**Disclosures:**

หมายเหตุ: ธนาคารทหารไทยธนชาต จำกัด (มหาชน) (TTB) เป็นบริษัทที่มีความเกี่ยวข้องกับบริษัทหลักทรัพย์ทีทีบี เบลู จำกัด (มหาชน) (ttb wealth) โดย TTB เป็นผู้ถือหุ้นร้อยละ 99.97 ใน TNS ดังนั้น การจัดทำบทวิเคราะห์ของหลักทรัพย์ดังกล่าว จึงมีส่วนได้ส่วนเสียหรือมีความขัดแย้งทางผลประโยชน์ (conflicts of interest)

หมายเหตุ: “บริษัทหลักทรัพย์ทีทีบี เบลู จำกัด (มหาชน)” (ttb wealth) เป็นผู้จัดการการจัดจำหน่าย “หุ้นกู้ของบริษัท ไออาร์พีซี จำกัด (มหาชน) (IRPC) ครั้งที่ 1/2569” ดังนั้น การจัดทำบทวิเคราะห์ของหลักทรัพย์ดังกล่าว จึงอาจมีส่วนได้ส่วนเสียหรือมีความขัดแย้งทางผลประโยชน์ (conflicts of interest)

หมายเหตุ: “บริษัทหลักทรัพย์ทีทีบี เบลู จำกัด (มหาชน)” (ttb wealth) เป็นผู้จัดการการจัดจำหน่าย “หุ้นกู้ของบริษัท เบิร์ช ซีพีเอฟ (ประเทศไทย) จำกัด (มหาชน) (CPFTH) ครั้งที่ 1/2569” ดังนั้น การจัดทำบทวิเคราะห์ของหลักทรัพย์ดังกล่าว จึงอาจมีส่วนได้ส่วนเสียหรือมีความขัดแย้งทางผลประโยชน์ (conflicts of interest)”

หมายเหตุ: “บริษัทหลักทรัพย์ทีทีบี เบลู จำกัด (มหาชน)” (ttb wealth) เป็นผู้จัดการการจัดจำหน่าย “หุ้นกู้ของบริษัท แอสตร้า จำกัด (มหาชน) (MTC) ครั้งที่ 3/2569” ดังนั้น การจัดทำบทวิเคราะห์ของหลักทรัพย์ดังกล่าว จึงอาจมีส่วนได้ส่วนเสียหรือมีความขัดแย้งทางผลประโยชน์ (conflicts of interest)”

## ttb wealth research team

## หัวหน้าฝ่าย, Strategy

พิมพ์ผกา นิजारุณ, CFA

pimpaka.nic@ttbwealth.co.th

## สาธารณูปโภค, สื่อสาร

ณัฐภพ ประสิทธิ์สุขสันต์

nuttapop.Pra@ttbwealth.co.th

## ธนาคาร, ธุรกิจการเงิน

รวีสรา สุวรรณอำไพ

rawisara.suw@ttbwealth.co.th

## พลังงาน, ปิโตรเคมี

ยุพาพรรณ พลพรประเสริฐ

yupapan.pol@ttbwealth.co.th

## กลยุทธ์การลงทุน

นลินภรณ์ คลังเปรมจิตต์, CISA

nariporn.kla@ttbwealth.co.th

## วิเคราะห์เชิงปริมาณ

สิทธิตะเชษฐ์ รุ่งรัมย์พัฒน์

sittichet.run@ttbwealth.co.th

## กลยุทธ์การลงทุน

อดิศักดิ์ ผู้พัฒนาหลักทรัพย์, CFA

adisak.phu@ttbwealth.co.th

## อิเล็กทรอนิกส์, อาหาร, เครื่องดื่ม, ค้าปลีก

พัทธดนย์ บุญนาค

pattadol.bun@ttbwealth.co.th

## ขนส่ง, รับเหมา

ศักดิ์สิทธิ์ พัฒนานารักษ์

saksid.pha@ttbwealth.co.th

## ผู้ช่วยนักวิเคราะห์

โชติ เจริญญิตติวัฒน์, CFA

chod.rea@ttbwealth.co.th

## กลยุทธ์การลงทุน

เถลิงศักดิ์ คูเจริญไพศาล

thaloengsak.kuc@ttbwealth.co.th

## วิเคราะห์เทคนิค

ภัทรวลัฒน์ หวังมิ่งมาศ

pattarawan.wan@ttbwealth.co.th

## ยานยนต์, นิตมฯ, Property Fund, REITs, บันทึ

รดา ลิ้มสุทธิวันภูมิ

rata.lim@ttbwealth.co.th

## Small Cap, การแพทย์, โรงแรม

ศิริพร อรุโณทัย

siriporn.aru@ttbwealth.co.th

## นักวิเคราะห์, แพล

ลาภินี ทิพยมณฑล

lapinee.dib@ttbwealth.co.th

## วิเคราะห์ทางเทคนิค

วิชานันท์ ธรรมบำรุง

witchanan.tam@ttbwealth.co.th

## Data Support Team

## มลฤดี เพชรแสงใสกุล

monruddee.pet@ttbwealth.co.th

## เกษมรัตน์ จิตกุลชล

kasemrat.jit@ttbwealth.co.th

## วาราทิพย์ รุ่งประดับวงศ์

varathip.run@ttbwealth.co.th

## สุนทร รักษาวัต

sunet.rak@ttbwealth.co.th

## สุขสวัสดิ์ ลิมาวงษ์ปราณี

suksawat.lim@ttbwealth.co.th

## สุจินตนา สถาพร

sujintana.sth@ttbwealth.co.th

## ttb wealth securities public co. ltd.

Research Team

18 Floor, MBK Tower

444 Phayathai Road, Pathumwan Road, Bangkok 10330

Tel: 662 -779-9119

Email: research@ttbwealth.co.th