

## ถอยแรงหลังแดงไม่พันด้าน

ดัชนี SET ถอยแรงลงมา แนวรับถ้ำบริเวณ 1,574-1,571 ยืนไม่อยู่ อาจถอยต่อไปทดสอบ 1,563 และ/หรือ 1,560-1,557 ซึ่งเป็นเขตล้นแดง โดยดูแนวรับของ SET50 ที่ 1,034 และ/หรือ 1,025 ประกอบ ด่านวันนี้มีที่ 1,583 และ 1,592 ทะลุได้ อาจแดงต่อไป 1,598-1,600 ที่อาจใช้เป็นจังหวะลดพอร์ตในส่วนทุนสูง ส่วนเล่น Gap ในหุ้นเป็นตัว ๆ ยังทำได้ สำหรับหมวด Ict ล้นขยับขึ้นต่อไปที่ลดด้านดูรูปและรายละเอียดด้านใน หุ้นแนะนำวันนี้ **CPALL, GUNKUL & PTTGC**



ภัทรวัลย์ หวังมิ่งมาต  
Senior Technical Analyst

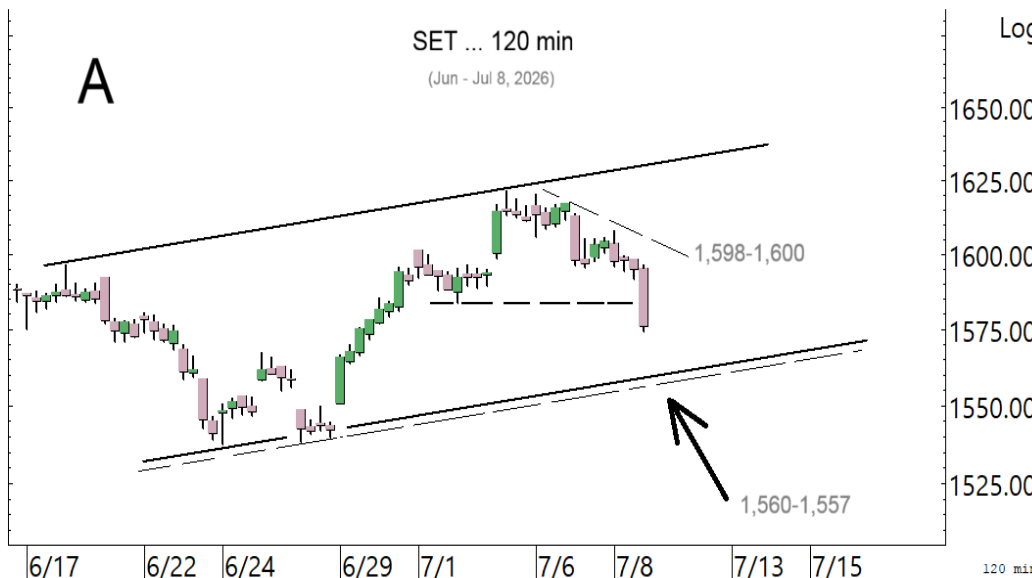
วิษณุ ธรรมบำรุง  
Technical Analyst

ดัชนี SET ถอยแรงลงมา หลังแดงไม่พันด้าน แนวรับถ้ำบริเวณ 1,574-1,571 ยืนไม่อยู่ อาจถอยต่อไปทดสอบ 1,563 และ/หรือ 1,560-1,557 ในรูป A ซึ่งเป็นเขตล้นแดง โดยดูแนวรับของ SET50 บริเวณ 1,034 และ/หรือ 1,025 ในรูป B ประกอบ ด่านวันนี้มีที่ 1,583 และ 1,592 ทะลุได้ อาจแดงกลับขึ้นไปทดสอบ 1,598-1,600 ที่ต้องฝากลบขึ้นไป คำแนะนำ เสี่ยงทนแกว่งล้นต่อ ในส่วนทุนสูงอาจเลี้ยงขึ้นไปลดแต่ไม่เลิกเมื่อ SET เแดงกลับขึ้นไปในเขต 1,600 ส่วนเล่น Gap ในหุ้นเป็นตัว ๆ ยังทำได้ นอกจากนี้ในการล้นอาจดูแนวรับของดัชนีหลักทั้งธนาคารและพลังงานในรูป C และ D รวมถึงหุ้นรายตัวอื่นๆ ตามที่มี Update ด้านล่างและด้านในควมดูไปด้วย

สำหรับดัชนีธนาคารชะลอหลังแดงกลับทดสอบด้าน 600 แนวรับมีที่ 592 และ/หรือ 587 ในรูป C ซึ่งเป็นเขตล้นแดง ทะลุด้าน 600 ได้ ด้านต่อไปมีที่ 610 และ/หรือ 614 การล้นอาจดู Update หุ้นเหล่านี้ประกอบ **KBANK** ชะลอในเขตด้าน 234 ทะลุได้ ด้านต่อไปมีที่ 238 และ/หรือ 240-242 แนวรับมีที่ 227 และ/หรือ 224 **BBL** แกว่งกลับลงมา แนวรับมีที่ 190-188 และ/หรือ 185 ด้านมีที่ 195.5-196 ทะลุได้ ด้านต่อไปมีที่ 199-201 **SCB** เแดงกลับขึ้นมาที่ด้าน 154 ทะลุได้ ด้านต่อไปมีที่ 158 และ/หรือ 160 แนวรับถ้ำ 151.50 ยืนไม่อยู่ อาจมีที่ 150 และ/หรือ 148 **KTB** ยังล้นขยับขึ้นต่อ ด้านมีที่ 40-40.75 และ/หรือ 41.75-42 แนวรับมีที่ 38-37.75 สำหรับ **KKP** ชะลอในเขตด้าน 105 ทะลุได้ด้านต่อไปมีที่ 107.50 และ/หรือ 110 แนวรับอาจมีที่ 100 และ/หรือ 98.50 และ **TISCO** ยังล้นแกว่งขึ้นต่อ ด้านมีที่ 122-123 และ/หรือ 125.50 ที่ต้องฝาท่อขึ้นไป แนวรับมีที่ 119 และ 117.50

และดัชนีพลังงาน ยังล้นชะลอเพื่อขยับขึ้นต่อ แนวรับอาจมีที่ 19,780-19,700 ในรูป D ด้านมีที่ 20,000 และ/หรือ 20,210 ที่ต้องฝาท่อขึ้นไปตามในรูป การล้นส่วนหนึ่งอาจดู **PTT** แกว่งทดสอบด้าน 37-37.25 ทะลุได้ด้านต่อไปมีที่ 38-38.25 ที่ต้องฝาท่อขึ้นไป แนวรับมีที่ 36-35.50 และ/หรือ 34.75-34

แนวด้าน 1,583, 1,592 และ 1,598-1,600 แนวรับ 1,574-1,571, 1,563 และ 1,560-1,557



### BUY:

**CPALL** รับเพิ่มส่วนหนึ่ง 45.50 เล็งแบ่งทำกำไรที่ 49.25

**GUNKUL** รับเพิ่มส่วนหนึ่ง เล็งแบ่งทำกำไรที่ 4.88

**PTTGC** รับเพิ่มเมื่อทะลุ 35.25 เล็งแบ่งทำกำไรที่ 37 (Stoploss 1/2 ถ้าหลุด 32.75 ลงมา)

### Add Stoploss line :

n/a

### SELL:

n/a

### SECTOR to watch:

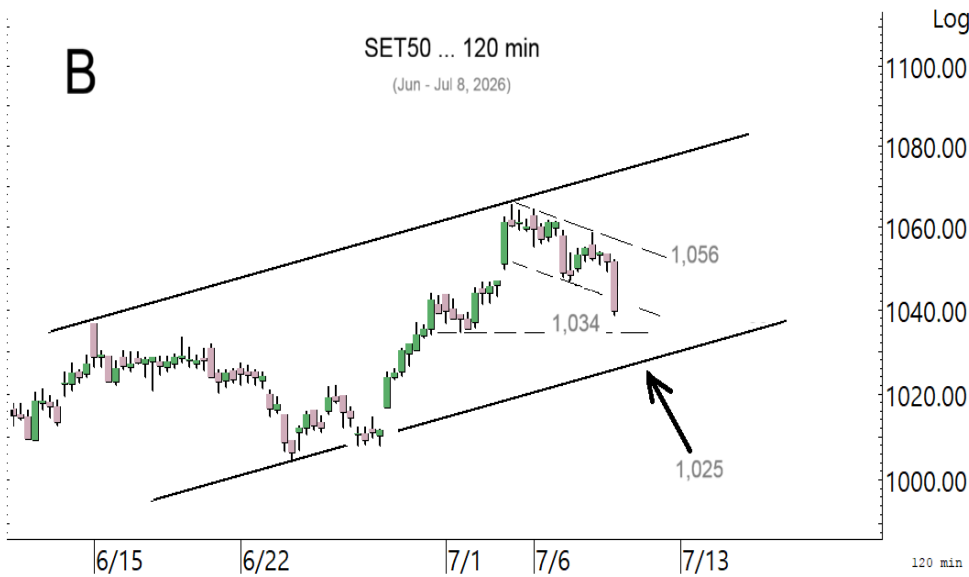
Ict :

ADVANC, TRUE, GABLE & INSET

### Day Trade:

BGRIM, GUNKUL, PTTEP, SPRC, IP, PTTGC, SINGER & TFG

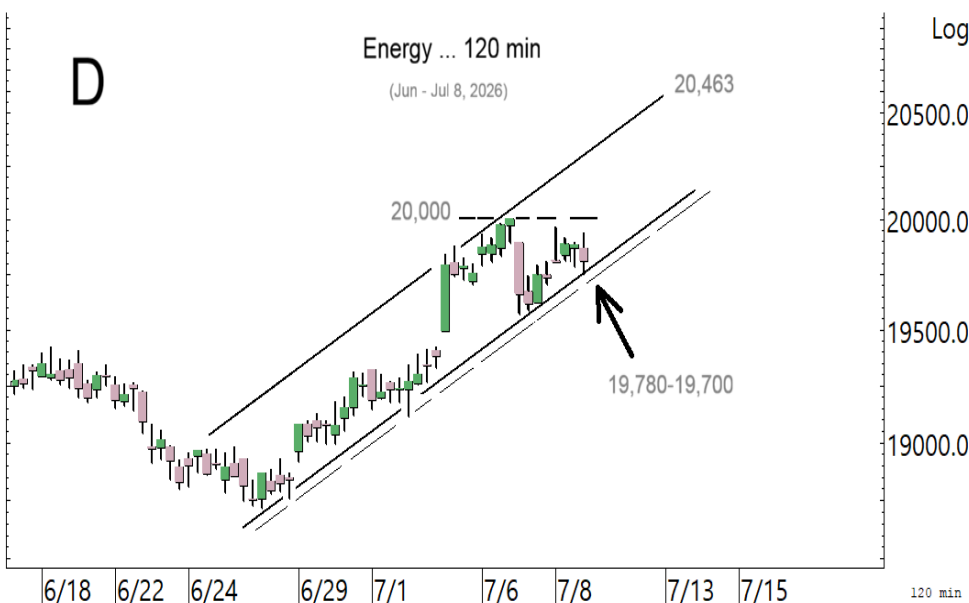
ดัชนี SET ถอยแรงลงมา หลังแดงไม่พันด้าน อาจมีแนวรับแถว ๆ 1,574-1,571 ที่ต้องขอดูอาการ



ดัชนี SET50 ถอยแรงลงมา แนวรับ  
อาจมีที่ 1,034 และ/หรือ 1,025



ดัชนีธนาคาร ชะลอหลังแดงกลับขึ้น  
ไปทดสอบด้าน 600 แนวรับมีที่ 592  
และ/หรือ 587

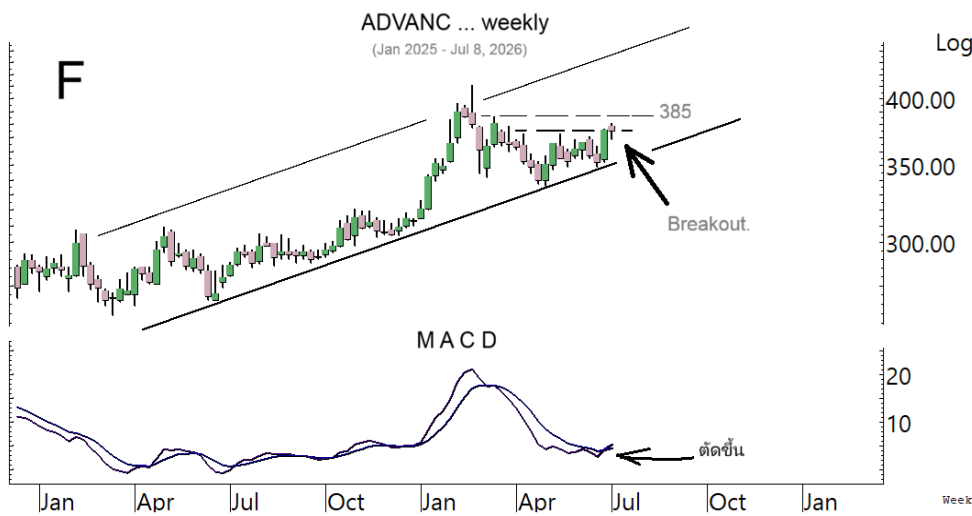


ดัชนีพลังงาน ยังลุ้นชะลอเพื่อขยับ  
ซิกแซกขึ้นต่อ

**SECTOR to watch :** หมวด **Ict** แกว่งตั้งหลักที่เขตแนวรับระยะยาว โดยมีด่านที่ 233 และ 236 ในรูป E ที่ต้องฝ่าขึ้นไป ทะลุได้ ด่านต่อไปมีที่ 240 และ/หรือ 250 การลู่อนาคต Update หุ่นเหล่านี้ **ADVANC** ตั้งหลักและเริ่มทะลุขึ้นมา ด่านต่อไปมีที่ 380 และ/หรือ 385-386 ในรูป F ที่ต้องฝ่าขึ้นไป ทะลุได้ ด่านต่อไปมีที่ 390 หรือสูงกว่านั้นตามในรูป แนวรับมีที่ 372 และ/หรือ 369 และ **TRUE** ลู่ขยับขึ้นต่อ ด่านมีที่ 13.3 ทะลุได้ ด่านต่อไปมีที่ 13.5 และ/หรือ 13.7 ในรูป G แนวรับมีที่ 12.8-12.6 สำหรับ **GABLE** แกว่งหลังตั้งขึ้นมาที่ด่าน 4.08 แนวรับอาจมีที่ 3.94 และ/หรือ 3.88 กรณีทะลุ 4.08 ได้ ด่านต่อไปมีที่ 4.18-4.20 และ/หรือ 4.26 **INSET** ตั้งกลับขึ้นมาที่ด่าน 4.32 ทะลุได้ ด่านต่อไปมีที่ 4.44 และ/หรือ 4.50-4.54 แนวรับอาจมีที่ 4.08 และ/หรือ 3.98



หมวด **Ict** แกว่งตั้งหลักที่เขตแนวรับระยะยาวที่ต้องฝ่าค่าขึ้นไป

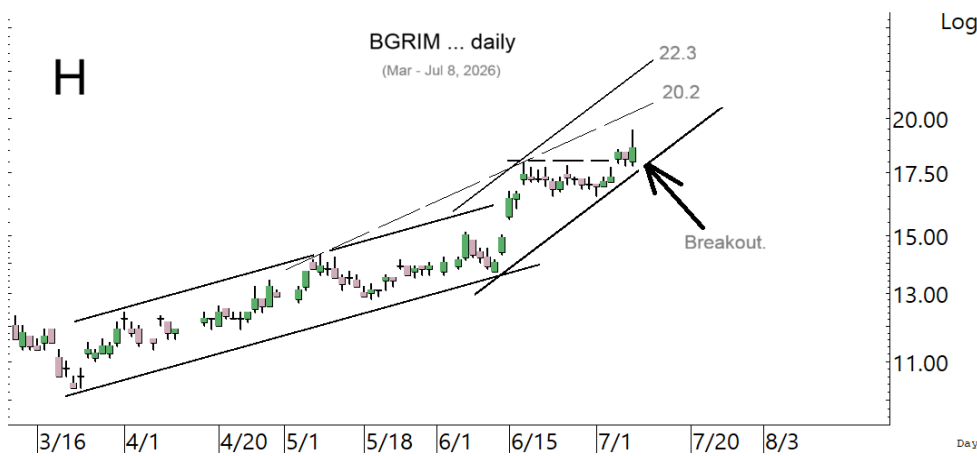


**ADVANC** ตั้งหลัก และเริ่มทะลุขึ้นมา ลู่รับवादค์ขึ้นต่อ

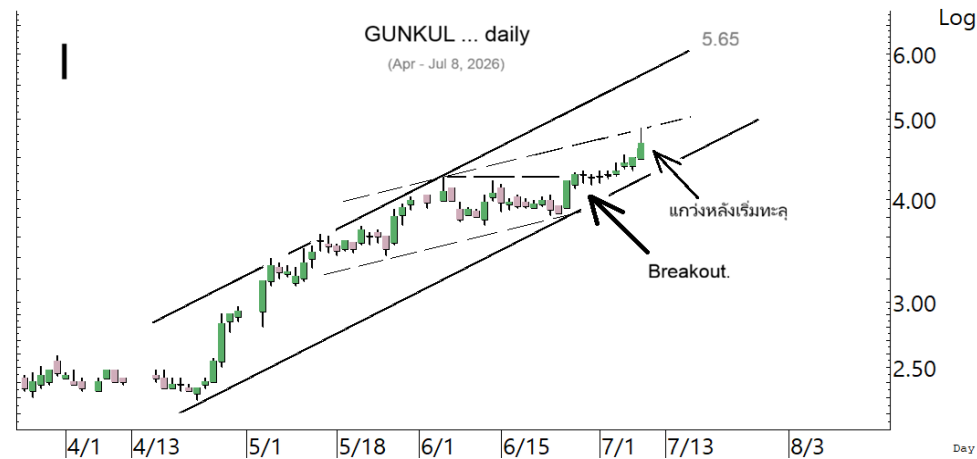


**TRUE** ลู่ตั้งหลักขยับขึ้นไปทีละด่าน

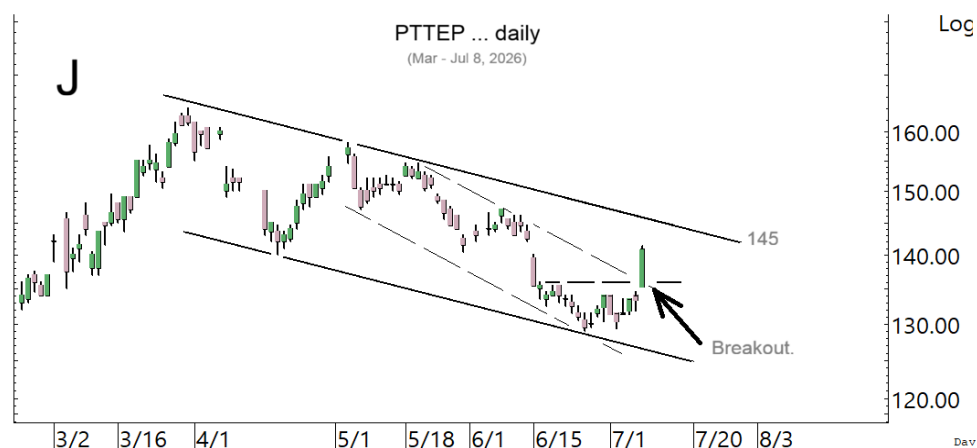
ในหุ้นเป็นตัวย่ออื่น ๆ ที่ดูมีลุ้น หรือที่ต้องระวัง ก็ดูกรอบแนวรับแนวต้านเหล่านี้ประกอบ และ/หรืออาจใช้เป็นกรอบในการ Trading ได้ : **BGRIM** ทะลุต่อขึ้นมา ด้านอาจมีที่ 19.4 ทะลุได้ ด้านต่อไปมีที่ 20-20.2 และ/หรือ 22.3 ในรูป H แนวรับอาจมีที่ 17.8-17.5 และ/หรือ 17 **GUNKUL** แกว่งหลังเริ่มทะลุขึ้นมา ตามในรูป I แนวรับอาจมีที่ 4.60 และ/หรือ 4.46 ด้านมีที่ 4.78 ทะลุได้ อาจตั้งกลับขึ้นไปทดสอบ 4.84-4.88 ที่ต้องฝ่าขึ้นไปตามในรูป **PTTEP** ทะลุแรงขึ้นมา ด้านอาจมีที่ 142 ทะลุได้ ด้านต่อไปมีที่ 145 ตามในรูป J แนวรับถ้า 138 ยืนไม่อยู่ อาจมีที่ 135.5-134.50 **SPRC** แรงทะลุขึ้นมา ด้านมีที่ 8.35-8.4 ทะลุได้ ด้านต่อไปอาจมีที่ 9.15 และ/หรือ 9.4 แนวรับอาจมีที่ 8.05 **IP** ทะลุแรงขึ้นมา ด้านต่อไปมีที่ 5.05 และ/หรือ 5.20 แนวรับอาจมีที่ 4.76 และ/หรือ 4.72 **PTTGC** ตั้งกลับขึ้นมาที่ด้าน 35.25 ทะลุได้ ด้านต่อไปมีที่ 37-37.25 และ/หรือ 38 แนวรับอาจมีที่ 34-33.50 และ/หรือ 32.75 **SINGER** ขยับขึ้นต่อ ทะลุด้าน 11 และ 11.3-11.5 ได้ ด้านต่อไปมีที่ 12.5 แนวรับอาจมีที่ 10.2-10 และ/หรือ 9.85 **TFG** ขยับขึ้นต่อ ด้านต่อไปมีที่ 11.4-11.6 และ/หรือ 12 ที่ต้องฝ่าต่อขึ้นไป แนวรับอาจมีที่ 10.6-10.4 และหุ้นอื่นๆ ใน Alert ระหว่างวัน (สามารถดูได้ใน [www.ttbwealth.co.th](http://www.ttbwealth.co.th))



**BGRIM** แกว่งหลังทะลุ ลุ้นแกว่งขึ้นต่อ .



**GUNKUL** แกว่งหลังเริ่มทะลุหืด ๆ ลุ้นแกว่งซิกแซกขึ้นต่อ



**PTTEP** ตั้งทะลุแรงขึ้นมา ด้านมีที่ 142 และ/หรือ 145

## หุ้นแนะนำวันนี้ เข้าเพิ่ม CPALL, GUNKUL & PTTGC

Note: เราจะตาม Update หุ้นที่เราแนะนำให้งบปิด Position โดยในกรณีที่ผู้ผิด อาจต้องขอให้ Stop loss

Stocks	Date	Comment	Target	Stoploss	Thai ESG
CPALL	Jul 9	รับเพิ่มส่วนหนึ่งที่ 45.5 เล็งแบ่งทำกำไรที่ 49.25	Will update	Will update	/
GUNKUL	Jul 9	รับเพิ่มส่วนหนึ่ง เล็งแบ่งทำกำไรที่ 4.88	5.5 ?	Will update	/
PTTGC	Jul 9	รับเพิ่มเมื่อทะเล 35.25 เล็งแบ่งทำกำไรที่ 37	Will update	ถ้าหลุด 32.75(1/2)	/

## Update หุ้นแนะนำ

Stocks	Date	Comment	Target	Stoploss	Thai ESG
--------	------	---------	--------	----------	----------

### Bank :

BBL	Apr 25	ถือ หลังรับเพิ่มส่วนหนึ่ง เล็งแบ่งทำกำไรที่ 196 และ 199	196, 206 หรือ 218	Will update	/
KBANK	Aug 15	ถือ หลังรับเพิ่ม เล็งแบ่งทำกำไรที่ 242 และ 252	245 หรือ 252	Will update	/
KKP	Sep 26	ถือ หลังรับเพิ่มและแบ่งทำกำไรไปแล้ว	108-110 หรือ 120	Will update	/
KTB	Dec 17	ถือ หลังรับเพิ่มและแบ่งทำกำไรไปแล้ว เล็งแบ่งทำกำไรอีกที่ 41	44 หรือสูงกว่านั้น	อาจมีแกว่งถ้าปิดหลุด35.75	/
SCB	Aug 29	ถือ หลังรับเพิ่มส่วนหนึ่งและแบ่งทำกำไรไปแล้ว	165-166 หรือ 186	Will update	/
TISCO	Oct 21	ถือ หลังแบ่งทำกำไร เล็งแบ่งทำกำไรอีกที่ 127 (ปรับจาก123)	127 หรือ 134	Will update	/

### Comm :

COM7	Mar 10	ถือ หลังรับเพิ่มส่วนหนึ่ง เล็งแบ่งทำกำไรที่ 30.25	Will update	อาจมีแกว่งถ้าหลุด26.5	/
CPALL	Apr 9	ถือ รับเพิ่มส่วนหนึ่งที่ 45.5 เล็งแบ่งทำกำไรที่ 49.25	Will update	Will update	/
CRC	Apr 7	ถือ หลังรับเพิ่มและ Stoploss ไปแล้ว	25.25-26.25	Will update	/
GLOBAL	Apr 3	ถือ หลังรับเพิ่ม เล็งแบ่งทำกำไรที่ 7.5 และ 7.7	Will update	ถ้าหลุด 6	/
SINGER	Jun 23	ถือ เล็งแบ่งทำกำไรที่ 11.7 และ 12.5	12.5-12.7หรือสูงกว่านั้น	ถ้าหลุด 8.35	-

### Conma :

EPG	Jun 4	ถือ หลังรับเพิ่ม เล็งแบ่งทำกำไรที่ 6.8 และ 7.05	8.5 หรือ 9.2	ถ้าหลุด 5	/
SCC	Dec 23	ถือ หลังรับเพิ่ม เล็งแบ่งทำกำไรที่ 255	255 หรือ 274	Will update	/
TOA	Jun 19	ถือที่เหลือ หลังแบ่งทำกำไร	15.9-16 หรือ 16.4	Will update	/

### Cons :

CK	Feb 5	ถือ หลังรับเพิ่มและ Stoploss ไปแล้ว	Will update	Will update	/
STECON	Jan 14	ถือ หลังรับเพิ่ม เล็งแบ่งทำกำไรที่ 19.5	Will update	Will update	/

### Energ :

BANPU	Oct 28	ถือ หลังรับเพิ่ม เล็งแบ่งทำกำไรที่ 6.8 และ 7.5	Will update	ถ้าหลุด 5.2	/
BGRIM	May 22	ถือ หลังรับเพิ่ม เล็งแบ่งทำกำไรที่ 20.2 และ 21.6	Will update	ถ้าหลุด 16.5 (1/2)	/
GPSC	Jun 27	ถือ หลังรับเพิ่ม เล็งแบ่งทำกำไรอีกที่ 54 (ปรับจาก 49)	54-55	ถ้าหลุด 42ส่วนเพิ่ม	/
GULF	Jan 14	ถือ หลังรับเพิ่ม เล็งแบ่งทำกำไรที่ 68.50	68.50 หรือสูงกว่านั้น	Will update	/
GUNKUL	Apr 28	ถือ รับเพิ่มส่วนหนึ่ง เล็งแบ่งทำกำไรที่ 4.88	5.5 ?	Will update	/
PTT	Nov 14	ถือ หลังรับเพิ่ม เล็งแบ่งทำกำไรที่ 38	39.5-40 หรือสูงกว่านั้น	Will update	/
TOP	Apr 29	ถือ หลังแบ่งทำกำไร	56.75	Will update	/
WHAUP	Apr 22	ถือ หลังรับเพิ่มและแบ่งทำกำไรไปแล้ว เล็งแบ่งทำกำไรอีกที่ 7.45	7.45 หรือสูงกว่านั้น	ถ้าหลุด6.4ส่วนเพิ่ม	/

### Etron :

DELTA	Jan 6	ถือ หลัง Stoploss ไปแล้วครึ่งหนึ่ง	412 หรือ 550	Will update	-
-------	-------	------------------------------------	--------------	-------------	---

## Update หุ้หนะหน้า (ต่อ)

Stocks	Date	Comment	Target	Stoploss	Thai ESG
HANA	Jan 22	ถือ หลัง Stoploss ไปแล้วครึ่งหนึ่ง	44 หรือ 47	Will update	/
KCE	Mar 26	ถือ หลังรับเพิ่มและ Stoploss ไปแล้ว	Will update	Will update	/
<b>Fin :</b>					
KTC	Mar 13	ถือ หลังรับเพิ่ม เล็งแบ่งทำกำไรที่ 40.5	40.5 หรือสูงกว่านั้น	อาจมีแกว่งถ้าหลุด 35.50	/
MTC	Apr 8	ถือ หลังรับเพิ่มส่วนหนึ่ง เล็งแบ่งทำกำไรที่ 36.5	36.5 หรือสูงกว่านั้น	Will update	/
<b>Food :</b>					
BTG	May 21	ถือส่วนหนึ่ง เล็งแบ่งทำกำไรที่ 22.3 และ 23	Will update	ถ้าหลุด 19.4	/
CBG	Jun 18	ถือ หลังรับเพิ่มและแบ่งทำกำไรไปแล้ว	Will update	Will update	/
CPF	Jul 3	ถือที่เหลือ หลังแบ่งทำกำไรไปแล้ว	Will update	Will update	/
<b>Health :</b>					
BDMS	Jul 3	ถือ เล็งแบ่งทำกำไรที่ 20.5 และ 21.3	Will update	ถ้าหลุด 19 (1/2)	/
BH	Feb 9	ถือ หลังรับเพิ่มและ Stoploss ไปแล้ว	Will update	Will update	/
<b>Ict :</b>					
ADVANC	May 16	ถือ หลังรับเพิ่ม เล็งแบ่งทำกำไรที่ 391 และ 395	Will update	ถ้าหลุด 347 (1/2)	/
INSET	Jul 1	ถือ หลังแบ่งทำกำไร เล็งแบ่งทำกำไรอีกที่ 4.52	Will update	ถ้าหลุด 3.48	-
TRUE	Jan 27	ถือ หลังรับเพิ่มส่วนหนึ่ง เล็งแบ่งทำกำไรที่ 13.5 และ 13.9	Will update	ถ้าหลุด 12.20	-
<b>Pkg :</b>					
SCGP	May 15	ถือ หลังแบ่งทำกำไร เล็งแบ่งทำกำไรอีกที่ 33.5	Will update	Will update	/
<b>Person :</b>					
STGT	Mar 20	ถือ หลังรับเพิ่ม เล็งแบ่งทำกำไรที่ 11.2 และ 12	Will update	ถ้าหลุด 9.8 ส่วนเพิ่ม	/
<b>Petro :</b>					
IVL	Jul 2	ถือ หลังแบ่งทำกำไร เล็งแบ่งทำกำไรอีกที่ 24.1	Will update	ถ้าหลุด 21.6 (1/2)	/
PTTGC	Dec 25	ถือ รับเพิ่มเมื่อทะเล 35.25 เล็งแบ่งทำกำไรที่ 37	Will update	ถ้าหลุด 32.75(1/2)	/
<b>Prop :</b>					
AMATA	Mar 10	ถือ หลังรับเพิ่ม เล็งแบ่งทำกำไรที่ 30.50	30-31	ถ้าหลุด 25 ส่วนเพิ่ม	/
AWC	Dec 23	ถือ หลังรับเพิ่ม และ Stoploss ไปแล้ว	Will update	Will update	/
CPN	Nov 28	ถือ หลังรับเพิ่ม เล็งแบ่งทำกำไรที่ 69.25 และ 71	75-76 หรือสูงกว่านั้น	ถ้าหลุด 62 (1/2)	/
WHA	Apr 17	ถือ หลังรับเพิ่ม เล็งแบ่งทำกำไรที่ 5.55	5.55 หรือสูงกว่านั้น	ถ้าหลุด 4.90 (1/2)	/
<b>Tour :</b>					
CENTEL	Jun 24	ถือ หลังรับเพิ่ม เล็งแบ่งทำกำไรที่ 38.25 และ 40.5	Will update	ถ้าหลุด 34.5 ส่วนเพิ่ม	/
ERW	Apr 2	ถือ หลังรับเพิ่มและแบ่งทำกำไรไปแล้ว เล็งแบ่งทำกำไรอีกที่ 3.32	Will update	ถ้าหลุด 2.74&2.58	/
MINT	Jun 22	ปิด Position ไปแล้ว	Will update	ถ้าหลุด 23.7	/
<b>Trans :</b>					
AOT	May 7	ถือ หลังรับเพิ่มและแบ่งทำกำไรไปแล้ว	Will update	Will update	/
BA	May 26	ถือ หลังรับเพิ่มและ Stoploss ไปแล้ว	Will update	Will update	/

## Disclaimers

รายงานฉบับนี้จัดทำโดย บริษัทหลักทรัพย์ ทีทีบี เบลู จำกัด (มหาชน) ซึ่งมีธนาคารทหารไทยธนชาตเป็นธนาคารพาณิชย์ ขนาดใหญ่เป็นผู้ถือหุ้นรายใหญ่ในสัดส่วนร้อยละ 99.97 รายงานฉบับนี้จัดทำขึ้นบนพื้นฐานของแหล่งข้อมูลที่ดีที่สุดที่ได้รับมาและพิจารณาแล้วว่าน่าเชื่อถือ ทั้งนี้มีวัตถุประสงค์เพื่อให้บริการเผยแพร่ข้อมูลแก่นักลงทุนและใช้เป็นข้อมูลประกอบการตัดสินใจซื้อขายหลักทรัพย์ แต่ไม่ได้มีเจตนาชี้แนะหรือเชิญชวนให้ซื้อหรือขายหรือประกันราคาหลักทรัพย์แต่อย่างใด ทั้งนี้รายงานและความเห็นในเอกสารฉบับนี้อาจมีการเปลี่ยนแปลงแก้ไขได้ หากข้อมูลที่ได้รับมาเปลี่ยนแปลงไป การนำข้อมูลที่ปรากฏอยู่ในเอกสารฉบับนี้ ไม่ว่าจะทั้งหมดหรือบางส่วนไปทำซ้ำ ตัดแปลง แก้ไข หรือนำออกเผยแพร่แก่สาธารณชน จะต้องได้รับความยินยอมจากบริษัทก่อน

This report is prepared and issued by ttb wealth securities public company limited (ttbwealth) which is owned 99.97% by TMBThanachart Bank Public Company Limited (TTB) as a resource only for clients of ttbwealth, TMBThanachart Bank Public Company Limited (TTB) and its group companies. Copyright © ttb wealth securities public company limited. All rights reserved. The report may not be reproduced in whole or in part or delivered to other persons without our written consent. Investors should use this report as one of many tools in making their investment decisions since ttb wealth securities may seek to do other business with the companies mentioned in the report. Thus, investors need to be aware that there could be potential conflicts of interest that could affect the report's neutrality.

“บทวิเคราะห์นี้จัดทำโดยบริษัทหลักทรัพย์ ทีทีบี เบลู จำกัด (มหาชน) (“บล.ทีทีบี เบลู”) โดยใช้ข้อมูลจาก แนวโน้มธุรกิจ, ประมาณการทางการเงิน, Bloomberg และแหล่งอื่น ๆ บริษัทมิได้เป็นผู้ออกตราสารแสดงสิทธิในหลักทรัพย์ต่างประเทศ (DRs) จึงไม่มีความขัดแย้งทางผลประโยชน์”

**คำเตือน:** DRs มีความเสี่ยงจาก อัตราแลกเปลี่ยน และ หลักทรัพย์อ้างอิงในต่างประเทศ ซึ่งอาจทำให้มูลค่าลดลงได้ ผู้ลงทุนต้องศึกษาความเสี่ยงด้วยตนเอง ก่อนตัดสินใจลงทุนนักวิเคราะห์ของ บล. ทีทีบี เบลู จำกัด (มหาชน) ได้ขึ้นทะเบียนโดย ก.ล.ด. และขอรับรองว่าความเห็นในบทวิเคราะห์นี้เป็น ความเห็นที่เป็นอิสระ มีเหตุผลรองรับ และ นักวิเคราะห์ ไม่มีส่วนได้เสีย ในหลักทรัพย์ที่นำเสนอ ณ วันที่จัดทำ

"This analysis was prepared by ttb wealth securities public company limited ("ttb wealth") using data from business trends, financial forecasts, Bloomberg, and other sources. The Company is not an issuer of rights in foreign securities (DRs), so there is no conflict of interest."

**WARNING:** DRs involve risks from foreign exchange rates and underlying securities, which may result in devaluation. Investors must study the risks themselves before making any investment decision.

ttb wealth analyst registered with the SEC and certifies that the views in this analysis are as follows: Independent opinions are justified and analysts have no interest in the offered securities as of the date of issuance.

## Recommendation Structure:

Recommendations are based on absolute upside or downside, which is the difference between the target price and the current market price. If the upside is 10% or more, the recommendation is BUY. If the downside is 10% or more, the recommendation is SELL. For stocks where the upside or downside is less than 10%, the recommendation is HOLD. Unless otherwise specified, these recommendations are set with a 12-month horizon. Thus, it is possible that future price volatility may cause a temporary mismatch between upside/downside for a stock based on the market price and the formal recommendation.

For sectors, an "Overweight" sector weighting is used when we have BUYs on majority of the stocks under our coverage by market cap. "Underweight" is used when we have SELLs on majority of the stocks we cover by market cap. "Neutral" is used when there are relatively equal weightings of BUYs and SELLs.

## Disclosures:

หมายเหตุ: ธนาคารทหารไทยธนชาต จำกัด (มหาชน) (TTB) เป็นบริษัทที่มีความเกี่ยวข้องกับบริษัทหลักทรัพย์ทีทีบี เบลู จำกัด (มหาชน) (ttb wealth) โดย TTB เป็นผู้ถือหุ้นร้อยละ 99.97 ใน TNS ดังนั้น การจัดทำบทวิเคราะห์ของหลักทรัพย์ดังกล่าว จึงมีส่วนได้ส่วนเสียหรือมีความขัดแย้งทางผลประโยชน์ (conflicts of interest)

หมายเหตุ: "บริษัทหลักทรัพย์ทีทีบี เบลู จำกัด (มหาชน)" (ttb wealth) เป็นผู้จัดการการจัดจำหน่าย "หุ้นกู้ของบริษัท ไออาร์พีซี จำกัด (มหาชน) (IRPC) ครั้งที่ 1/2569" ดังนั้น การจัดทำบทวิเคราะห์ของหลักทรัพย์ดังกล่าว จึงอาจมีส่วนได้ส่วนเสียหรือมีความขัดแย้งทางผลประโยชน์ (conflicts of interest)

หมายเหตุ: "บริษัทหลักทรัพย์ทีทีบี เบลู จำกัด (มหาชน)" (ttb wealth) เป็นผู้จัดการการจัดจำหน่าย "หุ้นกู้ของบริษัท เบริษัท ซีพีเอฟ (ประเทศไทย) จำกัด (มหาชน) (CPFTH) ครั้งที่ 1/2569" ดังนั้น การจัดทำบทวิเคราะห์ของหลักทรัพย์ดังกล่าว จึงอาจมีส่วนได้ส่วนเสียหรือมีความขัดแย้งทางผลประโยชน์ (conflicts of interest)"

หมายเหตุ: "บริษัทหลักทรัพย์ทีทีบี เบลู จำกัด (มหาชน)" (ttb wealth) เป็นผู้จัดการการจัดจำหน่าย "หุ้นกู้ของบริษัท แอสตร้า จำกัด (มหาชน) (MTC) ครั้งที่ 3/2569" ดังนั้น การจัดทำบทวิเคราะห์ของหลักทรัพย์ดังกล่าว จึงอาจมีส่วนได้ส่วนเสียหรือมีความขัดแย้งทางผลประโยชน์ (conflicts of interest)"

## ttb wealth research team

## หัวหน้าฝ่าย, Strategy

พิมพ์ผกา นิจารุณ, CFA

pimpaka.nic@ttbwealth.co.th

## สาธารณูปโภค, สื่อสาร

ณัฐภพ ประสิทธิ์สุขสันต์

nuttapop.Pra@ttbwealth.co.th

## ธนาคาร, ธุรกิจการเงิน

รวีสรา สุวรรณอำไพ

rawisara.suw@ttbwealth.co.th

## พลังงาน, ปิโตรเคมี

ยุพาพรรณ พลพรประเสริฐ

yupapan.pol@ttbwealth.co.th

## กลยุทธ์การลงทุน

นลินภรณ์ คลั่งเปรมจิตต์, CISA

nariporn.kla@ttbwealth.co.th

## วิเคราะห์เชิงปริมาณ

สิทธิตะเชษฐ์ รุ่งรัมย์พัฒน์

sittichet.run@ttbwealth.co.th

## กลยุทธ์การลงทุน

อดิศักดิ์ ผู้พัฒนาหลักทรัพย์, CFA

adisak.phu@ttbwealth.co.th

## อิเล็กทรอนิกส์, อาหาร, เครื่องดื่ม, ค้าปลีก

พัทธดนย์ บุญนาค

pattadol.bun@ttbwealth.co.th

## ขนส่ง, รับเหมา

ศักดิ์สิทธิ์ พัฒนานารักษ์

saksid.pha@ttbwealth.co.th

## ผู้ช่วยนักวิเคราะห์

โชติ เจริญญิตติวัฒน์, CFA

chod.rea@ttbwealth.co.th

## กลยุทธ์การลงทุน

เถลิงศักดิ์ คูเจริญไพศาล

thaloengsak.kuc@ttbwealth.co.th

## วิเคราะห์เทคนิค

ภัทรวลีย์ หวังมิ่งมาศ

pattarawan.wan@ttbwealth.co.th

## ยานยนต์, นิตมฯ, Property Fund, REITs, บันทึ

รดา ลิ้มสุทธิวันภูมิ

rata.lim@ttbwealth.co.th

## Small Cap, การแพทย์, โรงแรม

ศิริพร อรุโณทัย

siriporn.aru@ttbwealth.co.th

## นักวิเคราะห์, แพล

ลาภินี ทิพยมณฑล

lapinee.dib@ttbwealth.co.th

## วิเคราะห์ทางเทคนิค

วิชานนท์ ธรรมบำรุง

witchanan.tam@ttbwealth.co.th

## Data Support Team

## มลฤดี เพชรแสงใสกุล

monrudee.pet@ttbwealth.co.th

## เกษมรัตน์ จิตกุล

kasemrat.jit@ttbwealth.co.th

## วาราทิพย์ รุ่งประดับวงศ์

varathip.run@ttbwealth.co.th

## สุนทร รักษาวัต

sUNET.rak@ttbwealth.co.th

## สุขสวัสดิ์ ลิมาวงษ์ปราณี

suksawat.lim@ttbwealth.co.th

## สุจินตนา สถาพร

sujintana.sth@ttbwealth.co.th

## ttb wealth securities public co. ltd.

Research Team

18 Floor, MBK Tower

444 Phayathai Road, Pathumwan Road, Bangkok 10330

Tel: 662 -779-9119

Email: research@ttbwealth.co.th