

เด็งกลับขึ้นมาในเขตด้าน ที่ต้องฝ่าต่อขึ้นไป

ดัชนี SET เด็งกลับขึ้นมาในเขตด้าน 1,610-1,612 ทะลุได้ มีลันเด็งต่อไป 1,616 และ/หรือ 1,620-1,621 โดยดูด้านของ SET50 ที่ 1,058 ทะลุได้ ด้านต่อไปมีที่ 1,061 และ/หรือ 1,065 ประกอบ การ ลัน เสี่ยงทนแกว่งลันต่อ และลันเล่น Gap ในหุ้นเป็นตัว ๆ ต่อไป กรณีแกว่งถ้า 1,597 ยืนไม่อยู่ แนวรับอาจมีที่ 1,593 และ/หรือ 1,586 สำหรับหมวด Finance ลันเด็งต่อขึ้นไปทีละด้านดูรูปและ รายละเอียดด้านใน หุ้นแนะนำวันนี้ **SCB, CRC, TOA & MTC**



ภัทรวัลย์ หวังมิ่งมาต
Senior Technical Analyst

วิษณุ ธรรมบำรุง
Technical Analyst

ดัชนี SET เด็งกลับขึ้นมาในเขตด้าน 1,610-1,612 ในรูป A ทะลุได้ มีลันเด็งต่อไปทดสอบ 1,616 และ/หรือ 1,620-1,621 ที่ต้องฝ่าขึ้นไป โดยดูด้านของ SET50 ที่ 1,058 ทะลุได้ ด้านต่อไปมีที่ 1,061 และ/หรือ 1,065 ในรูป B ประกอบด้วย คำแนะนำ เสี่ยงทนแกว่งลันต่อ ถาลดพอร์ตในส่วนทุนสูงไปแล้ว และเล่น Gap ในหุ้นเป็นตัว ๆ ต่อไป กรณีแกว่ง ถ้า SET หลุด 1,597 แนวรับอาจมีที่ 1,593 และ/หรือ 1,586 นอกจากนี้ ในการ ลัน ดู Update ดัชนีหลักทั้งธนาคารและพลังงานตามรายละเอียดด้านล่าง รวมถึงหุ้นรายตัวอื่นๆ ด้านในควบคู่ไปด้วย

สำหรับดัชนีธนาคารเด็งทะลุต่อขึ้นมา ด้านต่อไปมีที่ 612-614 ในรูป C ที่ต้องฝ่าต่อขึ้นไป แนวรับอาจขยับขึ้นไปที่ 600 และ/หรือ 596-595 การลันอาจดู Update หุ้นเหล่านี้ประกอบ **KBANK** ลันชะลอเพื่อตั้งหลักในเขตด้าน 234 ทะลุได้ ด้านต่อไปมีที่ 238 และ/หรือ 240-242 แนวรับมีที่ 227 และ/หรือ 224 **BBL** เด็งและทะลุต่อขึ้นมา ด้านต่อไปมีที่ 198 และ/หรือ 200-201 แนวรับอาจมี 194 และ/หรือ 192-191 **SCB** ลันขยับขึ้นต่อ ด้านต่อไปมีที่ 158 และ/หรือ 160 แนวรับอาจมีที่ 152-151.50 และ/หรือ 150 **KTB** ยังลันขยับขึ้นต่อ ทะลุ 40.75 ได้ ด้านต่อไปมีที่ 41.50 และ/หรือ 42.25 แนวรับมีที่ 38.75-37.75 สำหรับ **KKP** ลันชะลอเพื่อขยับขึ้นต่อ ทะลุ ด้าน 105 ได้ ด้านต่อไปมีที่ 107.50 และ/หรือ 110 แนวรับอาจมีที่ 100 และ/หรือ 98.50 และ **TISCO** ลันแกว่งขึ้นต่อ ด้านต่อไปมีที่ 125.50 ที่ต้องฝ่าต่อขึ้นไป แนวรับอาจมีที่ 120.50 และ/หรือ 119

และดัชนีพลังงานทรงตัวกลับขึ้นมา ทะลุด้าน 20,000 ได้ ด้านต่อไปมีที่ 20,463 ในรูป D ที่ต้องฝ่าต่อขึ้นไป แนวรับอาจมีที่ 19,780-19,700 และ/หรือ 19,570 การลันส่วนหนึ่งอาจดู **PTT** ที่ดูอยู่ที่ด้าน 37-37.25 ทะลุได้ ด้านต่อไปมีที่ 38-38.25 ที่ต้องฝ่าต่อขึ้นไป แนวรับมีที่ 36-35.50 และ/หรือ 34.75-34

แนวด้าน 1,610-1,612, 1,616 และ 1,620-1,621 แนวรับ 1,597, 1,593 และ 1,586



BUY:

SCB รับเพิ่มส่วนหนึ่ง เล็งแบ่งทำกำไรที่ 160 (อาจมีแกว่งถ้าหลุด 150)

CRC รับเพิ่มที่ 22.8 เล็งแบ่งทำกำไรที่ 24 (Stoploss ส่วนเพิ่มถ้าหลุด 22)

TOA รับเพิ่ม เล็งแบ่งทำกำไรที่ 16.4 (Stoploss ส่วนเพิ่มถ้าหลุด 14.5)

MTC รับเพิ่มอีกส่วนที่ 32 เล็งแบ่งทำกำไรที่ 34.25 และ 36.50 (Stoploss 1/2 ถ้าหลุด 31 ลงมา)

และ **CPALL & PTTGC** ตามรายละเอียดด้านใน

Add Stoploss line :

n/a

SELL:

n/a

SECTOR to watch:

Finance :

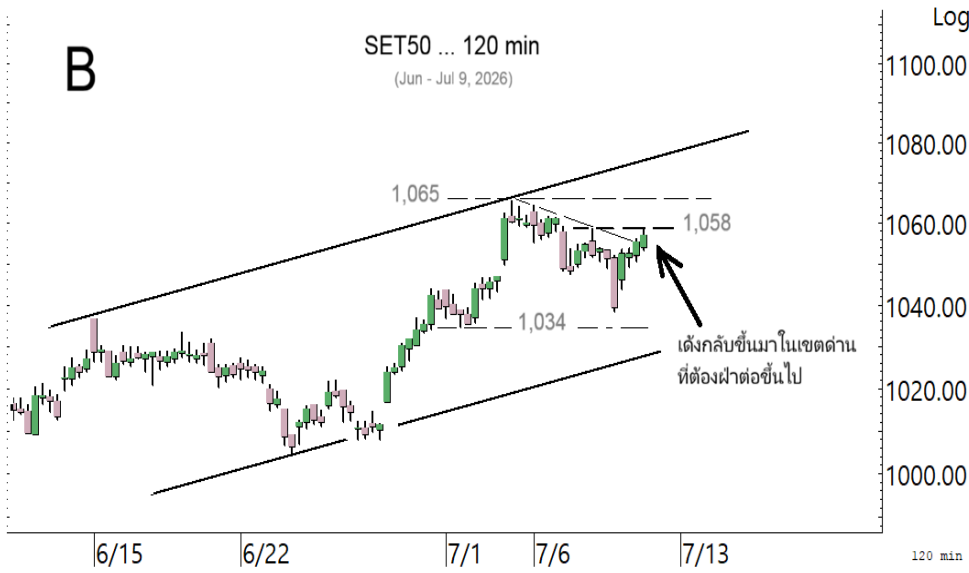
ASK, JMT, KTC, MTC, NCAP, SAWAD, THANI & TIDLOR

Day Trade:

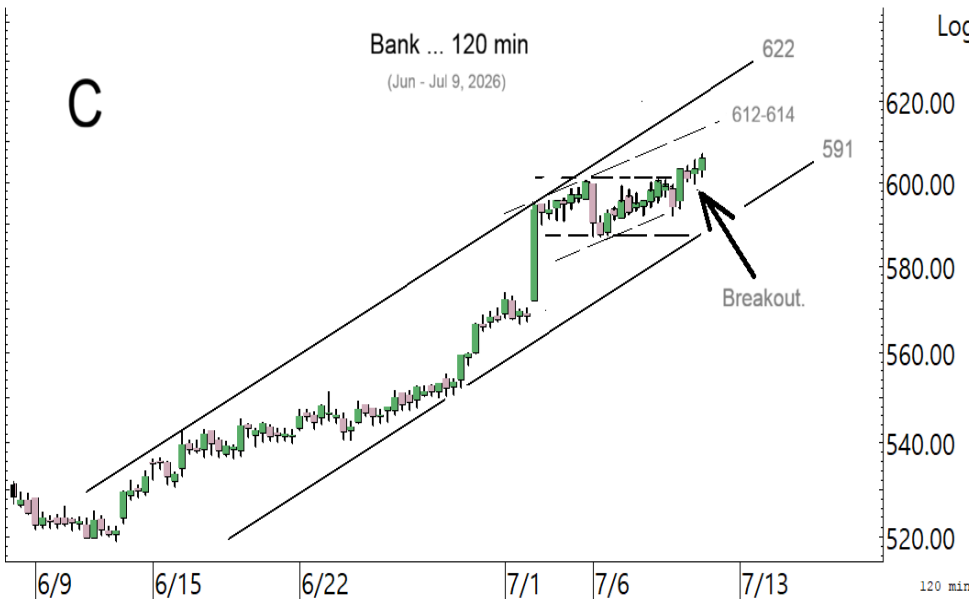
GPSC, WHAUP, AOT, BBIK, CBG, COM7, CRC, KCE, PLANB, SCGP & STA

ดัชนี SET เด็งแรงกลับขึ้นมาในเขตด้าน ที่ต้องฝ่าต่อขึ้นไป

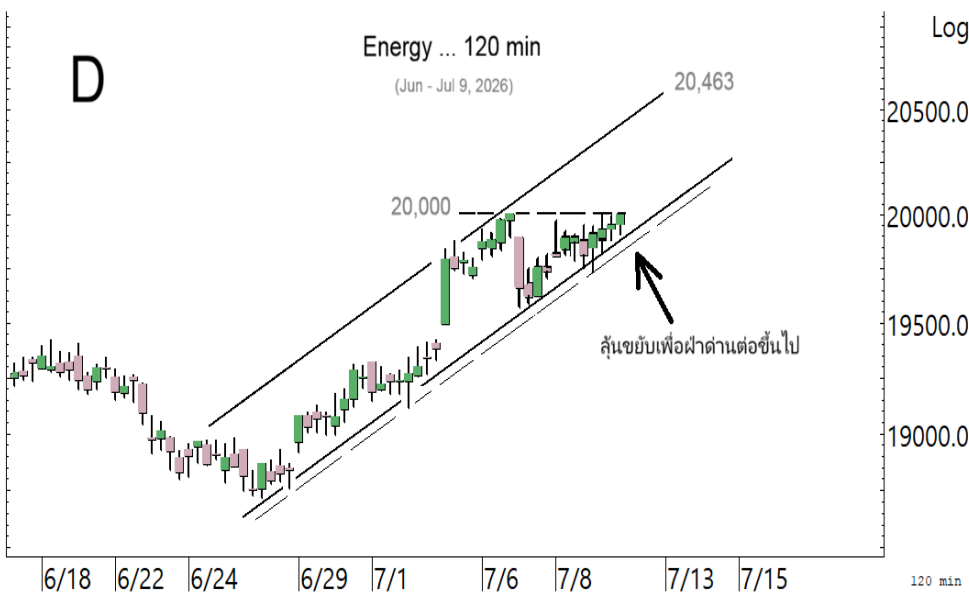
รายงานฉบับนี้จัดทำโดยบริษัทหลักทรัพย์ ทีทีบี เบลู จำกัด (มหาชน) โดยจัดทำขึ้นบนพื้นฐานของแหล่งข้อมูลที่ดีที่สุดที่ได้รับมาและพิจารณาแล้วว่าน่าเชื่อถือ ทั้งนี้มีวัตถุประสงค์เพื่อให้บริการแก่ผู้ลงทุนและใช้เป็นข้อมูลประกอบการตัดสินใจซื้อขายหลักทรัพย์ แต่ไม่ได้มีเจตนาชี้แนะหรือเชิญชวนให้ซื้อหรือขายหรือประกันราคาหลักทรัพย์แต่อย่างใด ทั้งนี้รายงานและความเห็นในเอกสารฉบับนี้อาจมีการเปลี่ยนแปลงแก้ไขได้ หากข้อมูลที่ได้รับมาเปลี่ยนแปลงไป การนำข้อมูลที่ปรากฏอยู่ในเอกสารฉบับนี้ ไม่ว่าทั้งหมดหรือบางส่วนไปทำซ้ำ ดัดแปลง แก้ไข หรือนำออกเผยแพร่แก่สาธารณชน จะต้องได้รับความยินยอมจากบริษัทก่อน



ดัชนี SET50 ดึงกลับขึ้นมาในเขต
ด้านที่ต้องฝ่าต่อไป

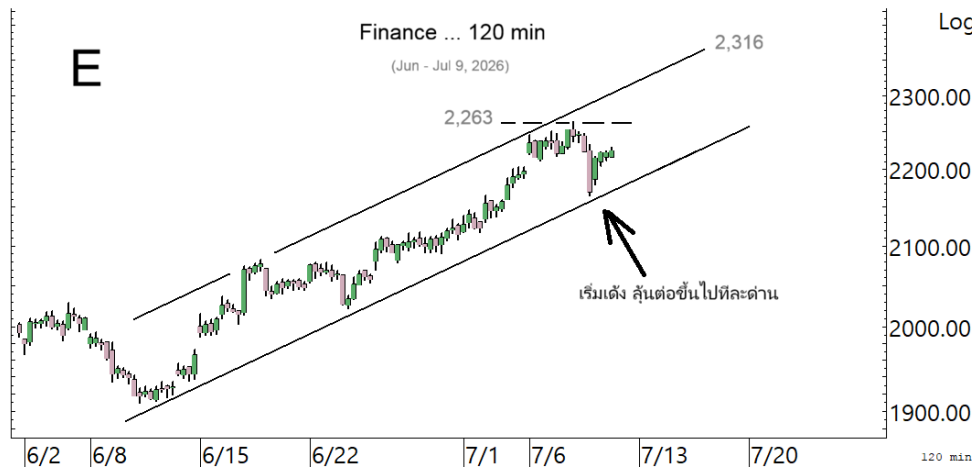


ดัชนีธนาคาร ทะลุต่อขึ้นมา ลุ้น
ขยับขึ้นต่อ

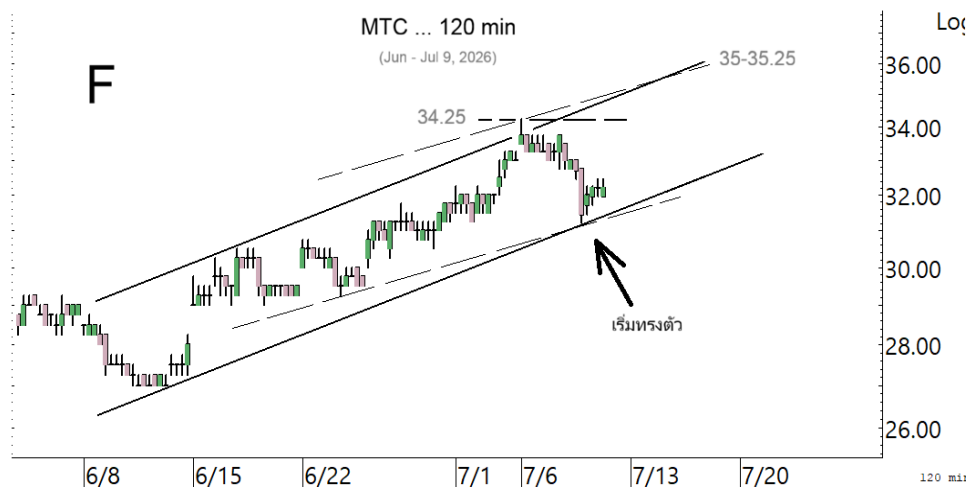


ดัชนีพลังงาน ลุ้นขยับเพื่อฝาด้าน
ต่อไป

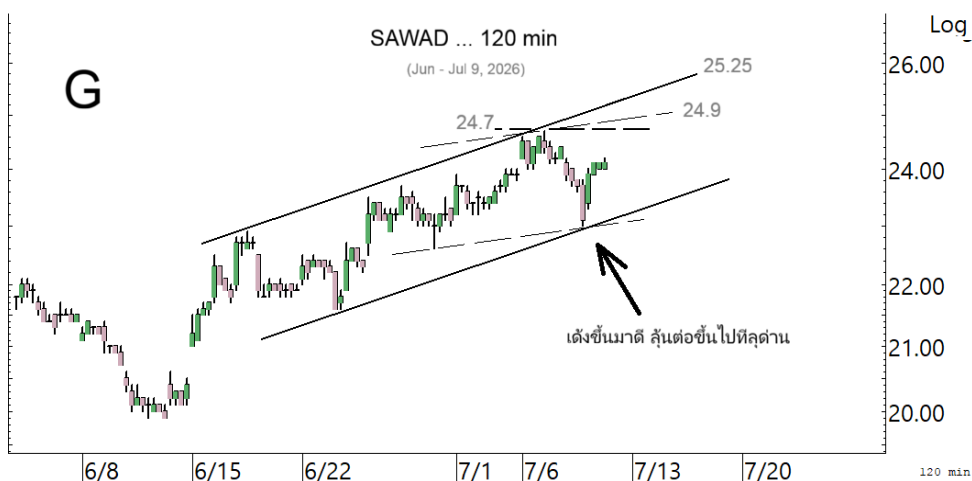
SECTOR to watch : หมวด **Finance** เด็งกลับขึ้นมาดี มีด่านที่ 2,232 และ/หรือ 2,263 ในรูป E ที่ต้องฝ่าต่อไป แนวรับอาจมีที่ 2,168 การลันอาจดู Update หุ่นเหล่านี้ **ASK** เด็งขึ้นมา ด่านมีที่ 11.6 ทะลุได้ ด่านต่อไปมีที่ 11.9-12 และ/หรือ 12.6 อาจมีแกว่งอีกถ้าหลุดแนวรับ 10.80 ลงมา **JMT** เด็งแรงกลับขึ้นมาในเขตด่าน 11.9 และ/หรือ 12.1-12.2 ทะลุได้ ด่านต่อไปมีที่ 12.5 แนวรับอาจมีที่ 10.9-10.7 **KTC** ลันขยับขึ้นต่อ ด่านมีที่ 38.25 ทะลุได้ ด่านต่อไปมีที่ 39.75 และ/หรือ 40.50 แนวรับมีที่ 36.75-36 **MTC** ทรงตัวขึ้นมา ด่านต่อไปมีที่ 33.25 และ 34.25 ในรูป F ที่ต้องฝ่าขึ้นไป แนวรับมีที่ 31.25 **NCAP** เด็งขึ้นมา ด่านมีที่ 2.94-2.98 และ/หรือ 3.04 แนวรับอาจมีที่ 2.78-2.74 และ/หรือ 2.66 **SAWAD** เด็งกลับขึ้นมาดี มีด่านที่ 24.2 และ 24.4 ทะลุได้ ด่านต่อไปมีที่ 24.7, 24.9 และ/หรือ 25.25 ในรูป G แนวรับอาจมีที่ 23.3 และ/หรือ 23 **THANI** พยายามทรงตัว ด่านมีที่ 2.06-2.08 ทะลุได้ อาจเด็งต่อไปทดสอบ 2.16 และ/หรือ 2.24 ระวังแกว่งต่อถ้าแนวรับแถวๆ 1.98-1.96 ยืนไม่อยู่ **TIDLOR** ทรงตัวและเด็งขึ้นมา ด่านมีที่ 19.3 และ/หรือ 19.6-19.8 อาจมีแกว่งอีกถ้าแนวรับ 18.6-18.4 ยืนไม่อยู่



หมวด **Finance** เริ่มเด็ง ลันเด็งต่อขึ้นไปทีละด่าน

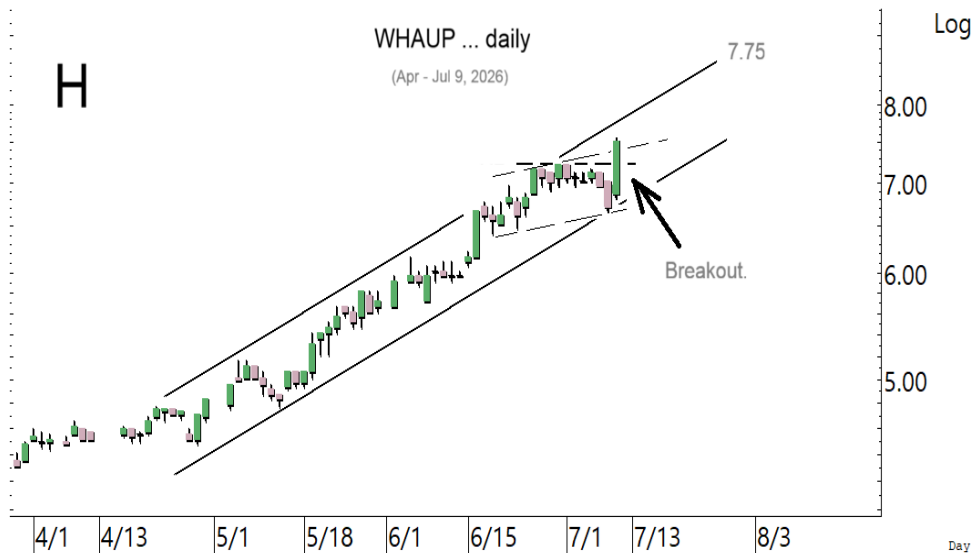


MTC เริ่มทรงตัว ลันเด็งกลับขึ้นไป

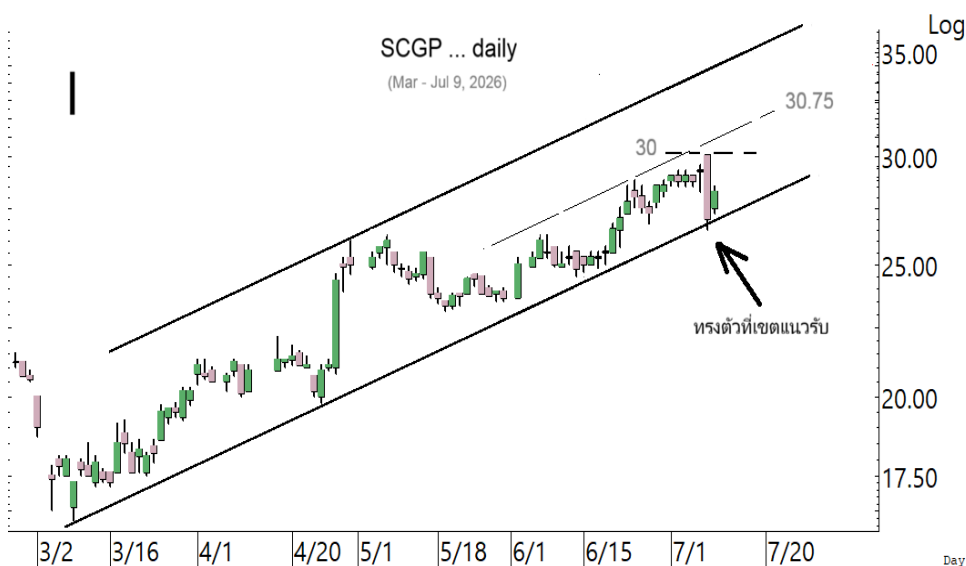


SAWAD เด็งดีขึ้นมา ลันขึ้นต่อไปที่ละด่าน

ในหุ้นเป็นตัวๆ อื่น ๆ ที่ดูมีลุ้น หรือที่ต้องระวัง ก็ดูกรอบแนวรับแนวต้านเหล่านี้ประกอบ และ/หรืออาจใช้เป็นกรอบในการ Trading ได้ : **GPSC** ทรงตัวและทะลุขึ้นมา ด้านต่อไปมีที่ 49.75-50 และ/หรือ 51 แนวรับถ้า 47.50 ยืนไม่อยู่ อาจมีที่ 46.25 **WHAUP** เด็งแรงทะลุขึ้นมา ด้านต่อไปมีที่ 7.65-7.75 ในรูป H ทะลุได้ อาจขึ้นไปทดสอบ 8.3-8.4 (ซึ่งเป็น high เมื่อปี 2017) แนวรับถ้า 7.35 ยืนไม่อยู่ อาจมีที่ 7.1-7 **AOT** พยายามทรงตัวที่เขตแนวรับ 62.25 และ/หรือ 61.75 ด้านมีที่ 63.75 และ 64.5-65 ที่ต้องฝ่าขึ้นไป **BBIK** เด็งทะลุขึ้นมาในเขตด้านที่ 21.1 ทะลุได้ ด้านต่อไปมีที่ 21.5 และ/หรือ 23.1 แนวรับอาจมีที่ 20.2 และ/หรือ 19.9-19.7 **CBG** เด็งขึ้นมา ด้านมีที่ 49.25 และ/หรือ 50.25-50.50 แนวรับอาจมีที่ 47.25 และ/หรือ 46.50 **COM7** ทรงตัวขึ้นมา ด้านมีที่ 29-29.25 ทะลุได้ ด้านต่อไปมีที่ 31 แนวรับมีที่ 27.75-27.5 **CRC** เด็งขึ้นมา ด้านมีที่ 23.2 และ/หรือ 23.4-23.5 ทะลุได้ อาจเด็งต่อไป 24 ที่ต้องฝ่าขึ้นไป ระวังอาจมีแกว่งอีกถ้าแถวๆ 22.5-22.3 ยืนไม่อยู่ **KCE** เด็งกลับขึ้นมา ด้านต่อไปมีที่ 41.75 และ/หรือ 42.25 แนวรับอาจมีที่ 38.50 และ/หรือ 37.75 **PLANB** แรงทะลุขึ้นมา ด้านต่อไปมีที่ 5.20 และ/หรือ 5.50 แนวรับอาจมีที่ 4.90 **SCGP** ทรงตัวขึ้นมา ด้านมีที่ 28.25-28.75 และ 29.50-30 ที่ต้องฝ่าขึ้นไปตามในรูป I ระวังแกว่งถ้าหลุดแนวรับ 26.50 ลงมา **STA** เด็งและทะลุกลับขึ้นมา ด้านต่อไปมีที่ 18.4 และ/หรือ 19 ระวังแกว่งถ้าหลุดแนวรับ 17.4 ลงมา และหุ้นอื่นๆ ใน Alert ระหว่างวัน (สามารถดูได้ ใน www.ttbwealth.co.th)



WHAUP เด็งทะลุขึ้นมา ลุ้นขึ้นต่อ



SCGP เริ่มทรงตัวที่เขตแนวรับ ซึ่ง เป็นเขตล้นตั้งหลัก

หุ้นแนะนำวันนี้ เข้าเพิ่ม SCB, CRC, TOA, MTC, CPALL & PTTGC

Note: เราจะตาม Update หุ้นที่เราแนะนำให้จนปิด Position โดยในกรณีที่ตุ้มผิด อาจต้องขอให้ Stop loss

Stocks	Date	Comment	Target	Stoploss	Thai ESG
SCB	Jul 10	รับเพิ่มส่วนหนึ่ง เล็งแบ่งทำกำไรที่ 160	165-166 หรือ 186	อาจมีแกว่งถ้าหลุด150	/
CRC	Jul 10	รับเพิ่มที่ 22.8 เล็งแบ่งทำกำไรที่ 24	25.25-26.25	ถ้าหลุด 22ส่วนเพิ่ม	/
TOA	Jul 10	รับเพิ่ม เล็งแบ่งทำกำไรที่ 16.4	16.4 หรือสูงกว่านั้น	ถ้าหลุด 14.5 ส่วนเพิ่ม	/
MTC	Jul 10	รับเพิ่มอีกส่วนที่ 32 เล็งแบ่งทำกำไรที่ 34.25 และ 36.5	36.5 หรือสูงกว่านั้น	ถ้าหลุด 31 (1/2)	/
CPALL	Jul 10	รับเพิ่มส่วนหนึ่ง เล็งแบ่งทำกำไรที่ 49.25	Will update	Will update	/
PTTGC	Jul 10	รับเพิ่มเมื่อทะเล 35.25 เล็งแบ่งทำกำไรที่ 37	Will update	ถ้าหลุด 32.75(1/2)	/

Update หุ้นแนะนำ

Stocks	Date	Comment	Target	Stoploss	Thai ESG
--------	------	---------	--------	----------	----------

Bank :

BBL	Apr 25	ถือ หลังรับเพิ่มส่วนหนึ่ง เล็งแบ่งทำกำไรที่ 199	196, 206 หรือ 218	Will update	/
KBANK	Aug 15	ถือ หลังรับเพิ่ม เล็งแบ่งทำกำไรที่ 242 และ 252	245 หรือ 252	Will update	/
KKP	Sep 26	ถือ หลังรับเพิ่มและแบ่งทำกำไรไปแล้ว	108-110 หรือ 120	Will update	/
KTB	Dec 17	ถือ เล็งแบ่งทำกำไรที่ 44 (ปรับจาก 41)	44 หรือสูงกว่านั้น	อาจมีแกว่งถ้าปิดหลุด35.75	/
SCB	Aug 29	ถือ รับเพิ่มส่วนหนึ่ง เล็งแบ่งทำกำไรที่ 160	165-166 หรือ 186	อาจมีแกว่งถ้าหลุด150	/
TISCO	Oct 21	ถือ หลังแบ่งทำกำไร เล็งแบ่งทำกำไรที่ 127 (ปรับจาก123)	127 หรือ 134	Will update	/

Comm :

COM7	Mar 10	ถือ หลังรับเพิ่มส่วนหนึ่ง เล็งแบ่งทำกำไรที่ 30.25	Will update	อาจมีแกว่งถ้าหลุด26.5	/
CPALL	Apr 9	ถือ รับเพิ่มส่วนหนึ่ง เล็งแบ่งทำกำไรที่ 49.25	Will update	Will update	/
CRC	Apr 7	ถือ รับเพิ่มที่ 22.8 เล็งแบ่งทำกำไรที่ 24	25.25-26.25	ถ้าหลุด 22ส่วนเพิ่ม	/
GLOBAL	Apr 3	ถือ หลังรับเพิ่ม เล็งแบ่งทำกำไรที่ 7.5 และ 7.7	Will update	ถ้าหลุด 6	/
SINGER	Jun 23	ถือ เล็งแบ่งทำกำไรที่ 11.7 และ 12.5	12.5-12.7หรือสูงกว่านั้น	ถ้าหลุด 8.35	-

Conma :

EPG	Jun 4	ถือ หลังรับเพิ่ม เล็งแบ่งทำกำไรที่ 6.8 และ 7.05	8.5 หรือ 9.2	ถ้าหลุด 5	/
SCC	Dec 23	ถือ หลังรับเพิ่ม เล็งแบ่งทำกำไรที่ 255	255 หรือ 274	Will update	/
TOA	Jun 19	ถือที่เหลือ รับเพิ่ม เล็งแบ่งทำกำไรที่ 16.4	16.4 หรือสูงกว่านั้น	ถ้าหลุด 14.5 ส่วนเพิ่ม	/

Cons :

CK	Feb 5	ถือ หลังรับเพิ่มและ Stoploss ไปแล้ว	Will update	Will update	/
STECON	Jan 14	ถือ หลังรับเพิ่ม เล็งแบ่งทำกำไรที่ 19.5	Will update	Will update	/

Energ :

BANPU	Oct 28	ถือ หลังรับเพิ่ม เล็งแบ่งทำกำไรที่ 6.8 และ 7.5	Will update	ถ้าหลุด 5.2	/
BGRIM	May 22	ถือ หลังรับเพิ่ม เล็งแบ่งทำกำไรที่ 20.2 และ 21.6	Will update	ถ้าหลุด 16.5 (1/2)	/
GPSC	Jun 27	ถือ หลังรับเพิ่ม เล็งแบ่งทำกำไรที่ 54	54-55	ถ้าหลุด 42ส่วนเพิ่ม	/
GULF	Jan 14	ถือ หลังรับเพิ่ม เล็งแบ่งทำกำไรที่ 68.50	68.50 หรือสูงกว่านั้น	Will update	/
GUNKUL	Apr 28	ถือ รับเพิ่มส่วนหนึ่ง เล็งแบ่งทำกำไรที่ 4.88	5.5 ?	Will update	/
PTT	Nov 14	ถือ หลังรับเพิ่ม เล็งแบ่งทำกำไรที่ 38	39.5-40 หรือสูงกว่านั้น	Will update	/
TOP	Apr 29	ถือ หลังแบ่งทำกำไร	56.75	Will update	/
WHAUP	Apr 22	ถือ หลังรับเพิ่มและแบ่งทำกำไรไปแล้ว	8.3-8.4 หรือสูงกว่านั้น	Will update	/

Update หุ้หะหน้า (ต่อ)

Stocks	Date	Comment	Target	Stoploss	Thai ESG
Etron :					
DELTA	Jan 6	ถือ หลัง Stoploss ไปแล้วครึ่งหนึ่ง	412 หรือ 550	Will update	-
HANA	Jan 22	ถือ หลัง Stoploss ไปแล้วครึ่งหนึ่ง	44 หรือ 47	Will update	/
KCE	Mar 26	ถือ หลังรับเพิ่มและ Stoploss ไปแล้ว	Will update	Will update	/
Fin :					
KTC	Mar 13	ถือ หลังรับเพิ่ม เล็งแบ่งทำกำไรที่ 40.5	40.5 หรือสูงกว่านั้น	อาจมีแกว่งถ้าหลุด 35.50	/
MTC	Apr 8	ถือ รับเพิ่มอีกส่วนที่ 32 เล็งแบ่งทำกำไรที่ 34.25 และ 36.5	36.5 หรือสูงกว่านั้น	ถ้าหลุด 31 (1/2)	/
Food :					
BTG	May 21	ถือส่วนหนึ่ง เล็งแบ่งทำกำไรที่ 22.3 และ 23	Will update	ถ้าหลุด 19.4	/
CBG	Jun 18	ถือ หลังรับเพิ่มและแบ่งทำกำไรไปแล้ว	Will update	Will update	/
CPF	Jul 3	ถือที่เหลือ หลังแบ่งทำกำไรไปแล้ว	Will update	Will update	/
Health :					
BDMS	Jul 3	ถือ เล็งแบ่งทำกำไรที่ 20.5 และ 21.3	Will update	ถ้าหลุด 19 (1/2)	/
BH	Feb 9	ถือ หลังรับเพิ่มและ Stoploss ไปแล้ว	Will update	Will update	/
Ict :					
ADVANC	May 16	ถือ หลังรับเพิ่ม เล็งแบ่งทำกำไรที่ 391 และ 395	Will update	ถ้าหลุด 347 (1/2)	/
INSET	Jul 1	ถือ หลังแบ่งทำกำไร เล็งแบ่งทำกำไรอีกที่ 4.52	Will update	ถ้าหลุด 3.48	-
TRUE	Jan 27	ถือ หลังรับเพิ่มส่วนหนึ่ง เล็งแบ่งทำกำไรที่ 13.5 และ 13.9	Will update	ถ้าหลุด 12.20	-
Pkg :					
SCGP	May 15	ถือ หลังแบ่งทำกำไร เล็งแบ่งทำกำไรอีกที่ 33.5	Will update	Will update	/
Person :					
STGT	Mar 20	ถือ หลังรับเพิ่ม เล็งแบ่งทำกำไรที่ 11.2 และ 12	Will update	ถ้าหลุด 9.8 ส่วนเพิ่ม	/
Petro :					
IVL	Jul 2	ถือ หลังแบ่งทำกำไร เล็งแบ่งทำกำไรอีกที่ 24.1	Will update	ถ้าหลุด 21.6 (1/2)	/
PTTGC	Dec 25	ถือ รับเพิ่มเมื่อทะเล 35.25 เล็งแบ่งทำกำไรที่ 37	Will update	ถ้าหลุด 32.75(1/2)	/
Prop :					
AMATA	Mar 10	ถือ หลังรับเพิ่ม เล็งแบ่งทำกำไรที่ 30.50	30-31	ถ้าหลุด 25 ส่วนเพิ่ม	/
AWC	Dec 23	ถือ หลังรับเพิ่ม และ Stoploss ไปแล้ว	Will update	Will update	/
CPN	Nov 28	ถือ หลังรับเพิ่ม เล็งแบ่งทำกำไรที่ 69.25 และ 71	75-76 หรือสูงกว่านั้น	ถ้าหลุด 62 (1/2)	/
WHA	Apr 17	ถือ หลังรับเพิ่ม เล็งแบ่งทำกำไรที่ 5.55	5.55 หรือสูงกว่านั้น	ถ้าหลุด 4.90 (1/2)	/
Tour :					
CENTEL	Jun 24	ถือ หลังรับเพิ่ม เล็งแบ่งทำกำไรที่ 38.25 และ 40.5	Will update	ถ้าหลุด 34.5 ส่วนเพิ่ม	/
ERW	Apr 2	ถือ หลังรับเพิ่มและแบ่งทำกำไรไปแล้ว เล็งแบ่งทำกำไรอีกที่ 3.32	Will update	ถ้าหลุด 2.74&2.58	/
Trans :					
AOT	May 7	ถือ หลังรับเพิ่มและแบ่งทำกำไรไปแล้ว	Will update	Will update	/
BA	May 26	ถือ หลังรับเพิ่มและ Stoploss ไปแล้ว	Will update	Will update	/

Disclaimers

รายงานฉบับนี้จัดทำโดย บริษัทหลักทรัพย์ ทีทีบี เบลู จำกัด (มหาชน) ซึ่งมีธนาคารทหารไทยธนชาตเป็นธนาคารพาณิชย์ ขนาดใหญ่เป็นผู้ถือหุ้นรายใหญ่ในสัดส่วนร้อยละ 99.97 รายงานฉบับนี้จัดทำขึ้นบนพื้นฐานของแหล่งข้อมูลที่ดีที่สุดที่ได้รับมาและพิจารณาแล้วว่าน่าเชื่อถือ ทั้งนี้มีวัตถุประสงค์เพื่อให้บริการเผยแพร่ข้อมูลแก่นักลงทุนและใช้เป็นข้อมูลประกอบการตัดสินใจซื้อขายหลักทรัพย์ แต่ไม่ได้มีเจตนาชี้แนะหรือเชิญชวนให้ซื้อหรือขายหรือประกันราคาหลักทรัพย์แต่อย่างใด ทั้งนี้รายงานและความเห็นในเอกสารฉบับนี้อาจมีการเปลี่ยนแปลงแก้ไขได้ หากข้อมูลที่ได้รับมาเปลี่ยนแปลงไป การนำข้อมูลที่ปรากฏอยู่ในเอกสารฉบับนี้ ไม่ว่าจะทั้งหมดหรือบางส่วนไปทำซ้ำ ตัดแปลง แก้ไข หรือนำออกเผยแพร่แก่สาธารณชน จะต้องได้รับความยินยอมจากบริษัทก่อน

This report is prepared and issued by ttb wealth securities public company limited (ttbwealth) which is owned 99.97% by TMBThanachart Bank Public Company Limited (TTB) as a resource only for clients of ttbwealth, TMBThanachart Bank Public Company Limited (TTB) and its group companies. Copyright © ttb wealth securities public company limited. All rights reserved. The report may not be reproduced in whole or in part or delivered to other persons without our written consent. Investors should use this report as one of many tools in making their investment decisions since ttb wealth securities may seek to do other business with the companies mentioned in the report. Thus, investors need to be aware that there could be potential conflicts of interest that could affect the report's neutrality.

“บทวิเคราะห์นี้จัดทำโดยบริษัทหลักทรัพย์ ทีทีบี เบลู จำกัด (มหาชน) (“บล.ทีทีบี เบลู”) โดยใช้ข้อมูลจาก แนวโน้มธุรกิจ, ประมาณการทางการเงิน, Bloomberg และแหล่งอื่นๆ บริษัทมิได้เป็นผู้ออกตราสารแสดงสิทธิในหลักทรัพย์ต่างประเทศ (DRs) จึงไม่มีความขัดแย้งทางผลประโยชน์”

คำเตือน: DRs มีความเสี่ยงจาก อัตราแลกเปลี่ยน และ หลักทรัพย์อ้างอิงในต่างประเทศ ซึ่งอาจทำให้มูลค่าลดลงได้ ผู้ลงทุนต้องศึกษาความเสี่ยงด้วยตนเอง ก่อนตัดสินใจลงทุนนักวิเคราะห์ของ บล. ทีทีบี เบลู จำกัด (มหาชน) ได้ขึ้นทะเบียนโดย ก.ล.ด. และขอรับรองว่าความเห็นในบทวิเคราะห์นี้เป็น ความเห็นที่เป็นอิสระ มีเหตุผลรองรับ และนักวิเคราะห์ ไม่มีส่วนได้เสีย ในหลักทรัพย์ที่นำเสนอ ณ วันที่จัดทำ

“This analysis was prepared by ttb wealth securities public company limited (“ttb wealth”) using data from business trends, financial forecasts, Bloomberg, and other sources. The Company is not an issuer of rights in foreign securities (DRs), so there is no conflict of interest.”

WARNING: DRs involve risks from foreign exchange rates and underlying securities, which may result in devaluation. Investors must study the risks themselves before making any investment decision.

ttb wealth analyst registered with the SEC and certifies that the views in this analysis are as follows: Independent opinions are justified and analysts have no interest in the offered securities as of the date of issuance.

Recommendation Structure:

Recommendations are based on absolute upside or downside, which is the difference between the target price and the current market price. If the upside is 10% or more, the recommendation is BUY. If the downside is 10% or more, the recommendation is SELL. For stocks where the upside or downside is less than 10%, the recommendation is HOLD. Unless otherwise specified, these recommendations are set with a 12-month horizon. Thus, it is possible that future price volatility may cause a temporary mismatch between upside/downside for a stock based on the market price and the formal recommendation.

For sectors, an “Overweight” sector weighting is used when we have BUYs on majority of the stocks under our coverage by market cap. “Underweight” is used when we have SELLs on majority of the stocks we cover by market cap. “Neutral” is used when there are relatively equal weightings of BUYs and SELLs.

Disclosures:

หมายเหตุ: ธนาคารทหารไทยธนชาต จำกัด (มหาชน) (TTB) เป็นบริษัทที่มีความเกี่ยวข้องกับบริษัทหลักทรัพย์ทีทีบี เบลู จำกัด (มหาชน) (ttb wealth) โดย TTB เป็นผู้ถือหุ้นร้อยละ 99.97 ใน TNS ดังนั้น การจัดทำบทวิเคราะห์ของหลักทรัพย์ดังกล่าว จึงมีส่วนได้ส่วนเสียหรือมีความขัดแย้งทางผลประโยชน์ (conflicts of interest)

หมายเหตุ: “บริษัทหลักทรัพย์ทีทีบี เบลู จำกัด (มหาชน)” (ttb wealth) เป็นผู้จัดการการจัดจำหน่าย “หุ้นกู้ของบริษัท ไออาร์พีซี จำกัด (มหาชน) (IRPC) ครั้งที่ 1/2569” ดังนั้น การจัดทำบทวิเคราะห์ของหลักทรัพย์ดังกล่าว จึงอาจมีส่วนได้ส่วนเสียหรือมีความขัดแย้งทางผลประโยชน์ (conflicts of interest)

หมายเหตุ: “บริษัทหลักทรัพย์ทีทีบี เบลู จำกัด (มหาชน)” (ttb wealth) เป็นผู้จัดการการจัดจำหน่าย “หุ้นกู้ของบริษัท เบริษัท ซีพีเอฟ (ประเทศไทย) จำกัด (มหาชน) (CPFTH) ครั้งที่ 1/2569” ดังนั้น การจัดทำบทวิเคราะห์ของหลักทรัพย์ดังกล่าว จึงอาจมีส่วนได้ส่วนเสียหรือมีความขัดแย้งทางผลประโยชน์ (conflicts of interest)”

หมายเหตุ: “บริษัทหลักทรัพย์ทีทีบี เบลู จำกัด (มหาชน)” (ttb wealth) เป็นผู้จัดการการจัดจำหน่าย “หุ้นกู้ของบริษัท แอสตร้า จำกัด (มหาชน) (MTC) ครั้งที่ 3/2569” ดังนั้น การจัดทำบทวิเคราะห์ของหลักทรัพย์ดังกล่าว จึงอาจมีส่วนได้ส่วนเสียหรือมีความขัดแย้งทางผลประโยชน์ (conflicts of interest)”

ttb wealth research team

หัวหน้าฝ่าย, Strategy

พิมพ์ผกา นิजारุณ, CFA

pimpaka.nic@ttbwealth.co.th

สาธารณูปโภค, สื่อสาร

ณัฐภพ ประสิทธิ์สุขสันต์

nuttapop.Pra@ttbwealth.co.th

ธนาคาร, ธุรกิจการเงิน

รวีสรา สุวรรณอำไพ

rawisara.suw@ttbwealth.co.th

พลังงาน, ปิโตรเคมี

ยุพาพรรณ พลพรประเสริฐ

yupapan.pol@ttbwealth.co.th

กลยุทธ์การลงทุน

นลินภรณ์ คลั่งเปรมจิตต์, CISA

nariporn.kla@ttbwealth.co.th

วิเคราะห์เชิงปริมาณ

สิทธิตะเชษฐ์ รุ่งรัมย์พัฒน์

sittichet.run@ttbwealth.co.th

กลยุทธ์การลงทุน

อดิศักดิ์ ผู้พัฒนาหลักทรัพย์, CFA

adisak.phu@ttbwealth.co.th

อิเล็กทรอนิกส์, อาหาร, เครื่องดื่ม, ค้าปลีก

พัทธดนย์ บุญนาค

pattadol.bun@ttbwealth.co.th

ขนส่ง, รับเหมา

ศักดิ์สิทธิ์ พัฒนานารักษ์

saksid.pha@ttbwealth.co.th

ผู้ช่วยนักวิเคราะห์

โชติ เจริญญิตติวัฒน์, CFA

chod.rea@ttbwealth.co.th

กลยุทธ์การลงทุน

เถลิงศักดิ์ คูเจริญไพศาล

thaloengsak.kuc@ttbwealth.co.th

วิเคราะห์เทคนิค

ภัทรวลัฏ์ หวังมิ่งมาศ

pattarawan.wan@ttbwealth.co.th

ยานยนต์, นิตมฯ, Property Fund, REITs, บันทึ

รดา ลิ้มสุทธิวันภูมิ

rata.lim@ttbwealth.co.th

Small Cap, การแพทย์, โรงแรม

ศิริพร อรุโณทัย

siriporn.aru@ttbwealth.co.th

นักวิเคราะห์, แพล

ลาภินี ทิพยมณฑล

lapinee.dib@ttbwealth.co.th

วิเคราะห์ทางเทคนิค

วิชานนท์ ธรรมบำรุง

witchanan.tam@ttbwealth.co.th

Data Support Team

มลฤดี เพชรแสงใสกุล

monrudee.pet@ttbwealth.co.th

เกษมรัตน์ จิตกุลชล

kasemrat.jit@ttbwealth.co.th

วาราทิพย์ รุ่งประดับวงศ์

varathip.run@ttbwealth.co.th

สุนทร รักษาวัต

sunet.rak@ttbwealth.co.th

สุขสวัสดิ์ ลิมาวงษ์ปราณี

suksawat.lim@ttbwealth.co.th

สุจินตนา สถาพร

sujintana.sth@ttbwealth.co.th

ttb wealth securities public co. ltd.

Research Team

18 Floor, MBK Tower

444 Phayathai Road, Pathumwan Road, Bangkok 10330

Tel: 662 -779-9119

Email: research@ttbwealth.co.th